



## 一級河川塚間川の工事現場研修会を開催します

都市化の進んだ岡谷市塚間川では、狭隘箇所でも施工可能なオープンシルト工法で河川改修工事を進めています。このたび、発注機関職員の技術力向上を図るため、工事現場研修会を開催します。

- 1 日 時 令和2年7月8日(水) 14時～
- 2 場 所 (一) 塚間川 岡谷市 市立岡谷蚕糸博物館 横
- 3 対 象 者 県及び管内市町村建設関係職員
- 4 研修内容 オープンシルト工法の概要説明及び施工状況の見学  
※市街地等の狭隘箇所での施工に適した工法です。(別添資料参照)
- 5 工事概要 河川改修工 ホックカバート L=224m B2.3m×H2.5m
- 6 その他
  - ・新型コロナウイルス感染症対策のため、マスク着用のうえ、ヘルメット、長靴等は各自ご用意ください
  - ・掘削～ホック据付の1サイクルは3時間程度ですが、研修ではその一部を見学して頂きます
  - ・雨天時は中止とします。

**ONE NAGANO**

みんなでひとつに がんばろう信州

「ONE NAGANO」はみんなで復興に取り組もうという合言葉  
一人ひとりがそれぞれの立場で、できることからやってみよう!

長野県諏訪建設事務所整備課整備第二係  
(課長)河原 輝久 (担当)宮下 修

電 話 0266-57-2940(直通)

0266-57-6000(代表) 内線 2434

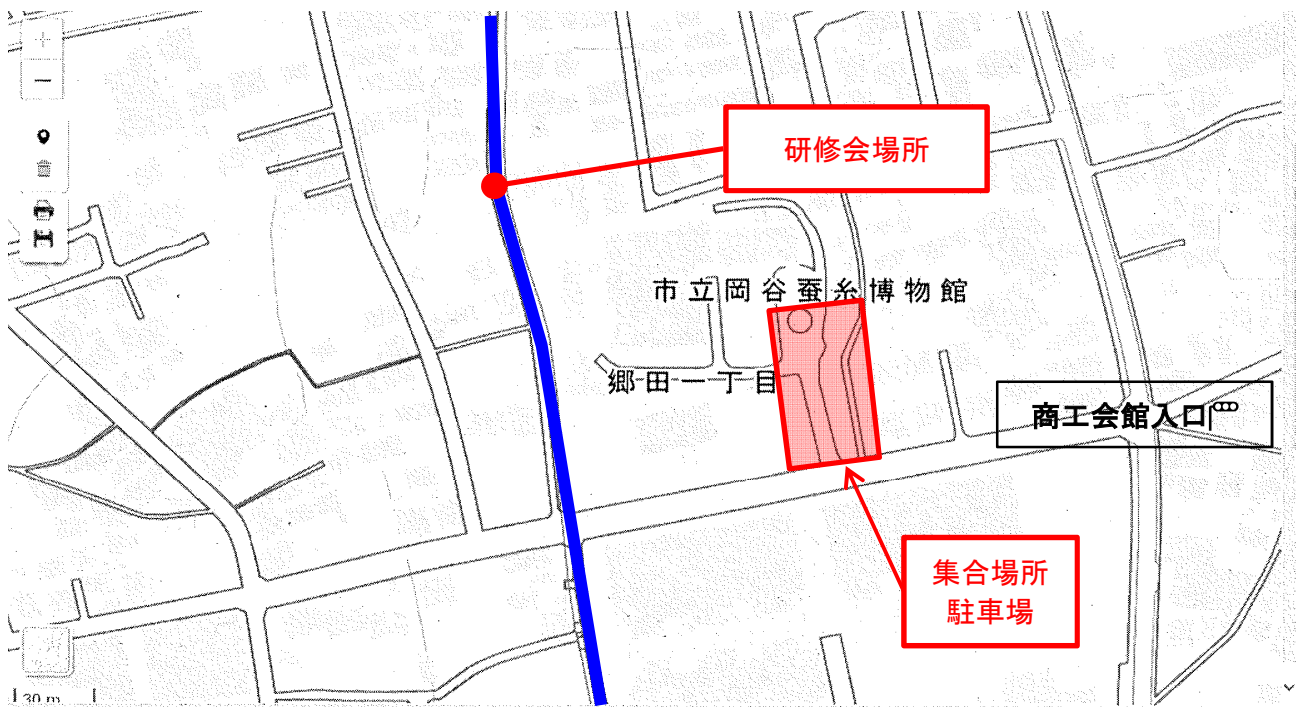
F A X 0266-57-2946

E-mail suwaken-seibi@pref.nagano.lg.jp

# オープンシールド工法工事現場研修会 案内図



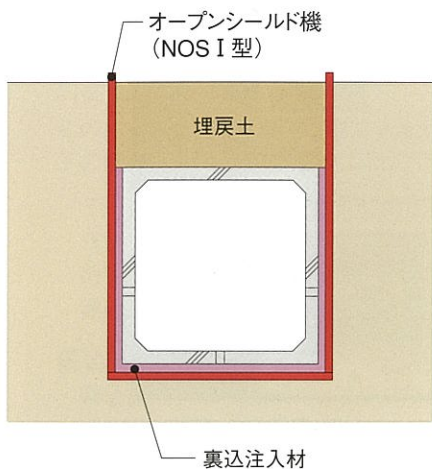
(一)塚間川↓



(一)塚間川↓

# 裏込注入タイプ (NOS I 型)

## 断面図



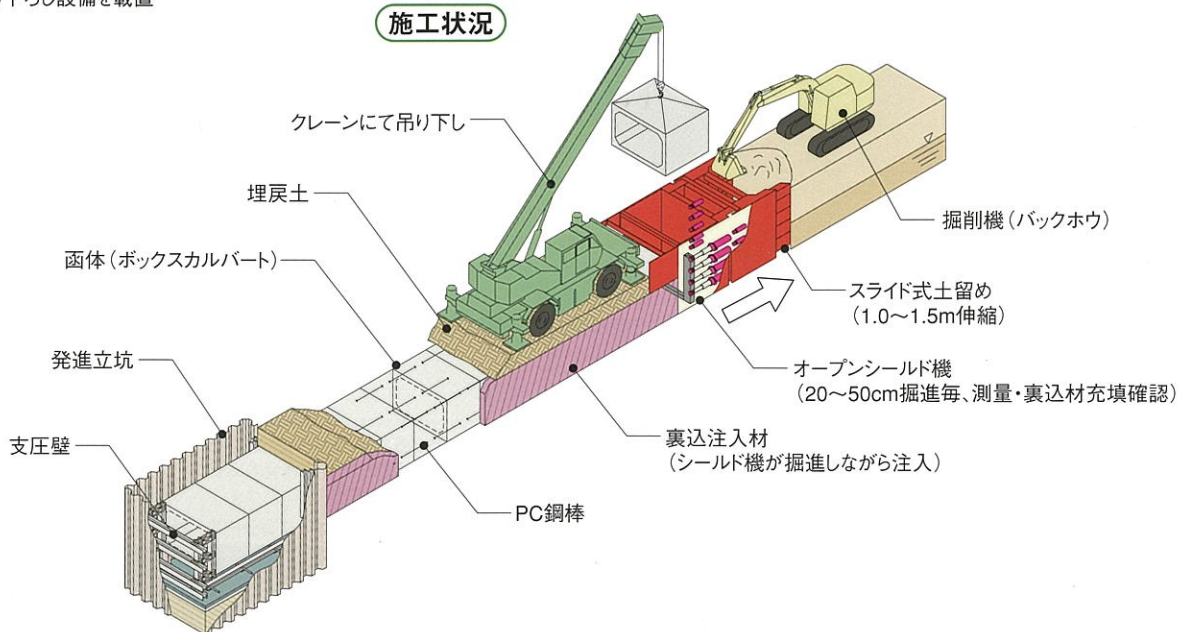
▲クレーンの進入ができない場所では、シールド機に函体吊り下ろし設備を載置

## 特長

- ① シールド機幅が施工幅となり、開削工法（鋼矢板工法）と比較し小さく、狭隘箇所での施工が可能になります。（**函体外幅+約36cmから**）
- ② 函体側部及び底部の空隙への裏込注入材の充填は、即時行われる為**周辺への影響が少**くなります。
- ③ 仮設鋼矢板打込みのような床付け面下の**根入れが無く**、現地盤を乱さず施工が可能のため敷設函体の沈下などに対して有効となります。
- ④ シールド機に**底板・隔壁**を有していることから、軟弱地盤・帯水層等の施工が可能になります。
- ⑤ 油圧ジャッキによる掘進の為、**騒音及び振動が少**くなります。
- ⑥ シールド機上に**函体吊り下ろし設備**を載置することにより、クレーンの旋回が必要ありません。
- ⑦ シールド機の切羽隔壁は、排水ゲートを有しており**降雨・増水時にはシールド機内の通水（排水）が可能**になります。
- ⑧ シールド機は**中折れ構造**であることから、**曲線施工が可能**になります。
- ⑨ シールド機上を覆工し、作業時間外は**路面開放が可能**になります。

※補助工法が必要な場合もあります。

## 施工状況



▲発進立坑内に組立てたオープンシールド機 (NOS I 型)



▲敷設済み函体上部は直ちに埋戻し、交通開放



▲函体縦締用PC鋼棒緊結状況



▲裏込注入状況