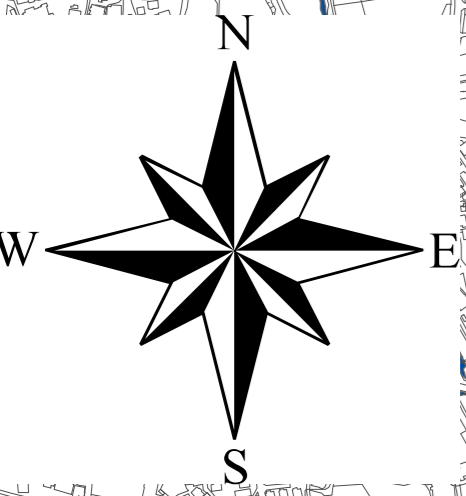


天竜川水系十四瀬川洪水浸水想定区域図 (想定最大規模降雨)



天竜川水系十四瀬川 洪水浸水想定区域図 (想定最大規模降雨)

1 説明文

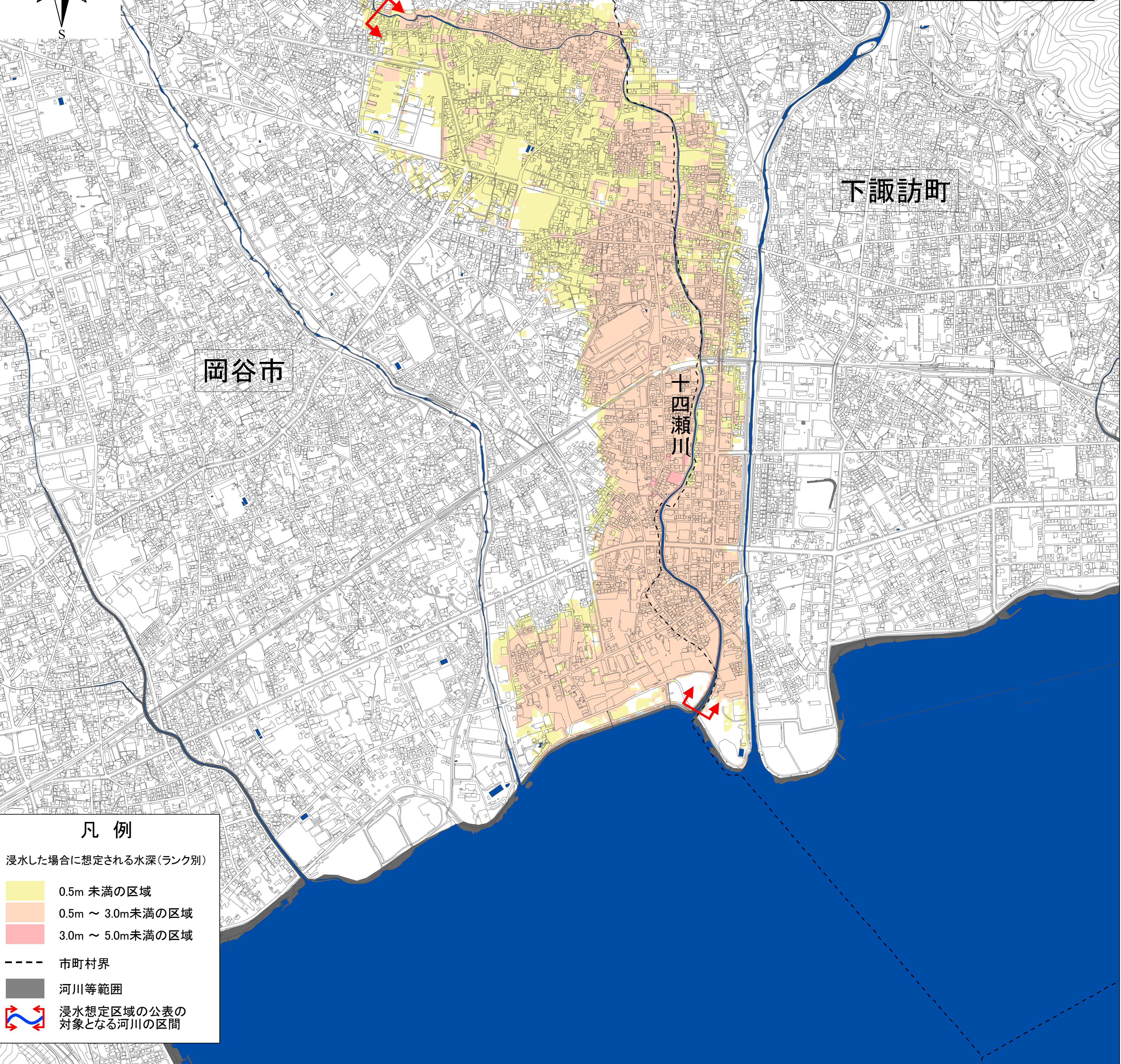
(1) この図は天竜川水系十四瀬川の県管理区間について、水防法の規定により指定された想定し得る最大規模の降雨による洪水浸水想定区域、浸水した場合に想定される水深を表示した図面です。

(2) この洪水浸水想定区域図は、指定時点の十四瀬川の河道の整備状況を勘案して、想定し得る最大規模の降雨に伴う洪水により十四瀬川が氾濫した場合の浸水の状況をシミュレーションにより予測したものです。

(3) なお、このシミュレーションの実施にあたっては、支川の決壊による氾濫、シミュレーションの前提となる降雨を超える規模の降雨による氾濫、内水による氾濫等を考慮していませんので、この洪水浸水想定区域に指定されていない区域においても浸水が発生する場合や、想定される水深が実際の浸水深と異なる場合があります。

2 基本事項等

(1) 作成主体	長野県
(2) 公表年月日	令和5年11月30日
(3) 指定の根拠法令	水防法(昭和24年法律第193号)第14条第2項
(4) 対象となる河川	天竜川水系十四瀬川(実施区間) 左岸: 岡谷市長地字中村4368番の1地先から 諏訪郡下諏訪町西赤砂(諏訪湖)まで 右岸: 岡谷市長地字中村4708番の1地先から 岡谷市長地権現町3丁目(諏訪湖)まで
(5) 指定の前提となる降雨	十四瀬川流域に48時間で960mmの降雨を想定
(6) 関係市町村	岡谷市、下諏訪町
(7) その他計算条件等	氾濫区域を25m格子(計算メッシュ)に分割して、これを1単位として計算しています。また、計算メッシュの地盤高は、航空レーザー測量等により求めた平均地盤高を使用しています。このため、微地形による影響が表せていない場合があります。



凡例

浸水した場合に想定される水深(ランク別)

	0.5m 未満の区域
	0.5m ~ 3.0m 未満の区域
	3.0m ~ 5.0m 未満の区域

--- 市町村界

河川等範囲

浸水想定区域の公表の対象となる河川の区間

