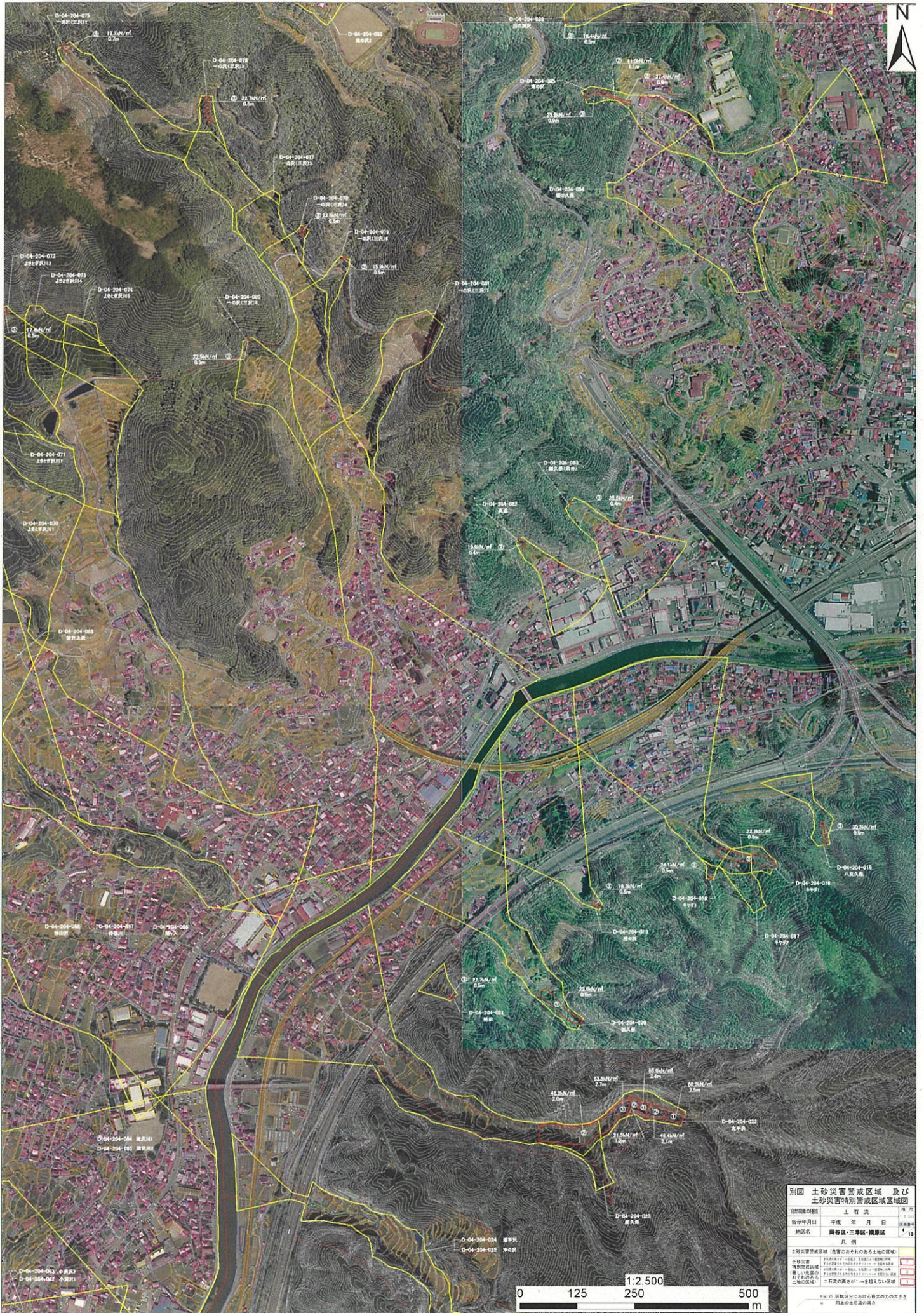


別図 土砂災害警戒区域位置図 及び
土砂災害特別警戒区域位置図

自然現象の種類	土石流
所在地	長野県 岡谷市
縮尺	1:25,000

凡例	
	土砂災害警戒区域 (危険のおそれのある土地の区域)
	土砂災害特別警戒区域 (著しい危険のおそれのある土地の区域)
	区域図図番番号
	区域図図番範囲



別図 土砂災害警戒区域 及び 土砂災害特別警戒区域区域図

告示年月日 平成 年 月 日

地区名 岡谷区-三郷区-横瀬区

凡例

- 土砂災害警戒区域 (災害発生時の危険な土地の区域)
- 土砂災害特別警戒区域 (土砂災害の発生が著しく、人命の被害を防止するため、土砂災害警戒区域に比べて、より厳格な規制を課す土地の区域)
- 土砂災害危険箇所 (土砂災害の発生が著しく、人命の被害を防止するため、より厳格な規制を課す土地の区域)
- 土砂災害危険箇所 (土砂災害の発生が著しく、人命の被害を防止するため、より厳格な規制を課す土地の区域)

凡例

1kN/mf 傾斜係数に引ける最大の力(大きさ)

0.1m 傾斜係数に引ける最大の力(高さ)