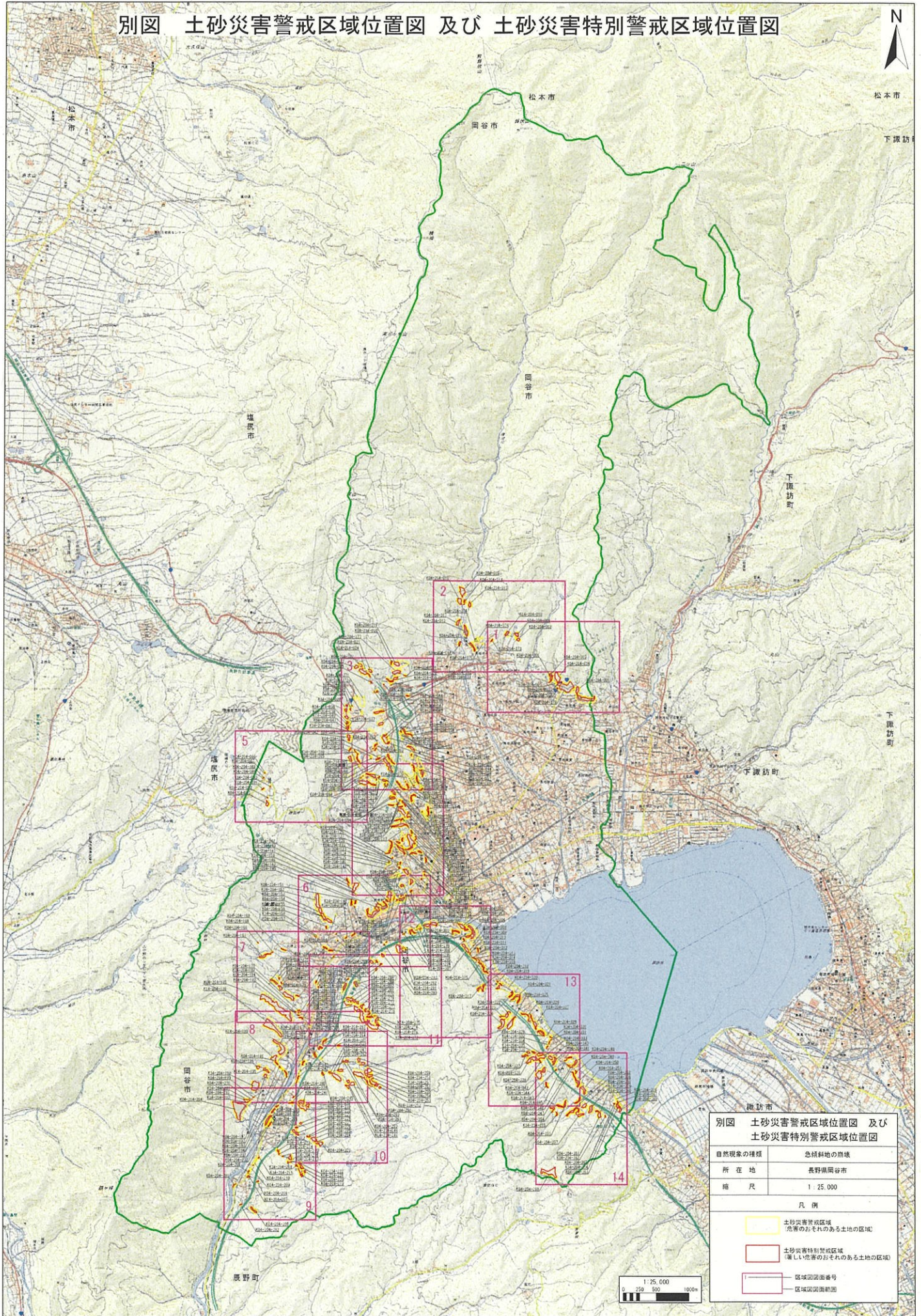


別図 土砂災害警戒区域位置図 及び 土砂災害特別警戒区域位置図

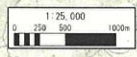


別図 土砂災害警戒区域位置図 及び 土砂災害特別警戒区域位置図

自然現象の種類	急傾斜地の崩壊
所在地	長野県岡谷市
縮尺	1:25,000

凡例

- 土砂災害警戒区域
危険のおそれのある土地の区域
- 土砂災害特別警戒区域
著しい危害のおそれのある土地の区域
- 区域図面番号
- 区域図面範囲





別図 土砂災害警戒区域区域図及び
土砂災害特別警戒区域区域図

自然現象の種類	急傾斜地の崩壊	縮尺
告示年月日	令和 年 月 日	1:2,500
箇所名	岡谷市 中屋区、中村区、橋川区	距離表示
	凡例	14

土砂災害警戒区域 (危険のおそれのある土地の区域)	
土砂災害特別警戒区域 (著しい危害のおそれのある土地の区域)	
それ以外の区域	

土砂災害防止法施行令第4条第1号口及びハに規定する力の大きさ等は別紙による





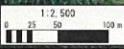
別図 土砂災害警戒区域区域図 及び
土砂災害特別警戒区域区域図

自然現象の種類	急傾斜地の崩壊	縮尺
告示年月日	令和 年 月 日	1:2,500
箇所名	岡谷市 中村区、横川区、今井区	図面番号
		2/14

凡 例

土砂災害警戒区域 (危害のおそれのある土地の区域)	■
土砂災害特別警戒区域 (土砂災害の発生が100%以上の場合、土砂災害の発生による力が100kN/m ² を超える区域)	■
土砂災害特別警戒区域 (著しい危害のおそれのある土地の区域)	■
土砂災害警戒区域 (それ以外の区域)	■

土砂災害防止法施行令第4条第1号及びハに規定する力の大きさは別紙による





別図 土砂災害警戒区域区域図 及び 土砂災害特別警戒区域区域図

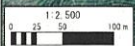
自然現象の種類	急傾斜地の崩壊	画 尺
告示年月日	令和 年 月 日	1:2,500
箇所名	岡谷市 今井区、間下区	図面番号 3
凡 例		
土砂災害警戒区域 (危害のおそれのある土地の区域)		14
土砂災害特別警戒区域 (土砂災害の発生が、100m以内の範囲、土砂災害の発生によるが100m以内を越える区域)		
著しい危害のおそれのある土地の区域 (著しい危害のおそれのある土地の区域、土砂災害の発生によるが100m以内を越える区域)		
それ以外の区域		

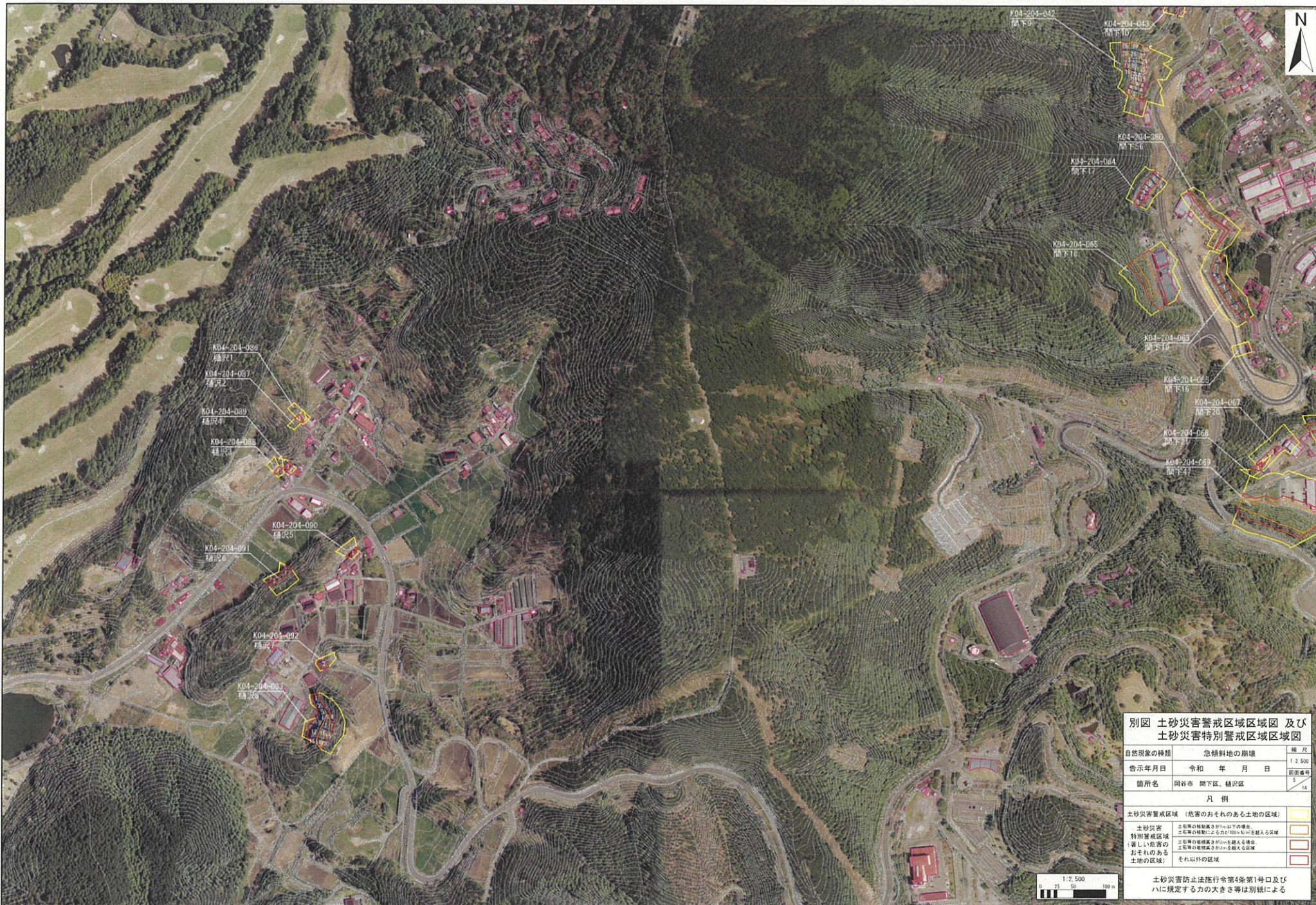
土砂災害防止法施行令第4条第1号口及びハに規定する力の大きさは別紙による



別図 土砂災害警戒区域区域図 及び
土砂災害特別警戒区域区域図

自然現象の種類	急傾斜地の崩壊	種別	1
告示年月日	令和 年 月 日	縮尺	1/2,500
箇所名	岡谷市 今井区、間下区、岡谷区、三沢区	図面番号	4
凡 例			
土砂災害警戒区域 (危険のおそれのある土地の区域)			
土砂災害特別警戒区域 (土砂等の移動量が10m以上の場合、土砂等の移動量により100kN/m ² を超える区域)			
深い危険のおそれのある土地の区域 (土砂等の堆積量が30mを超える区域、土砂等の堆積量が30mを超える区域)			
それ以外の区域			
土砂災害防止法施行令第4条第1号口及びハに規定する力の大きさ等は別紙による			





別図 土砂災害警戒区域区域図 及び 土砂災害特別警戒区域区域図

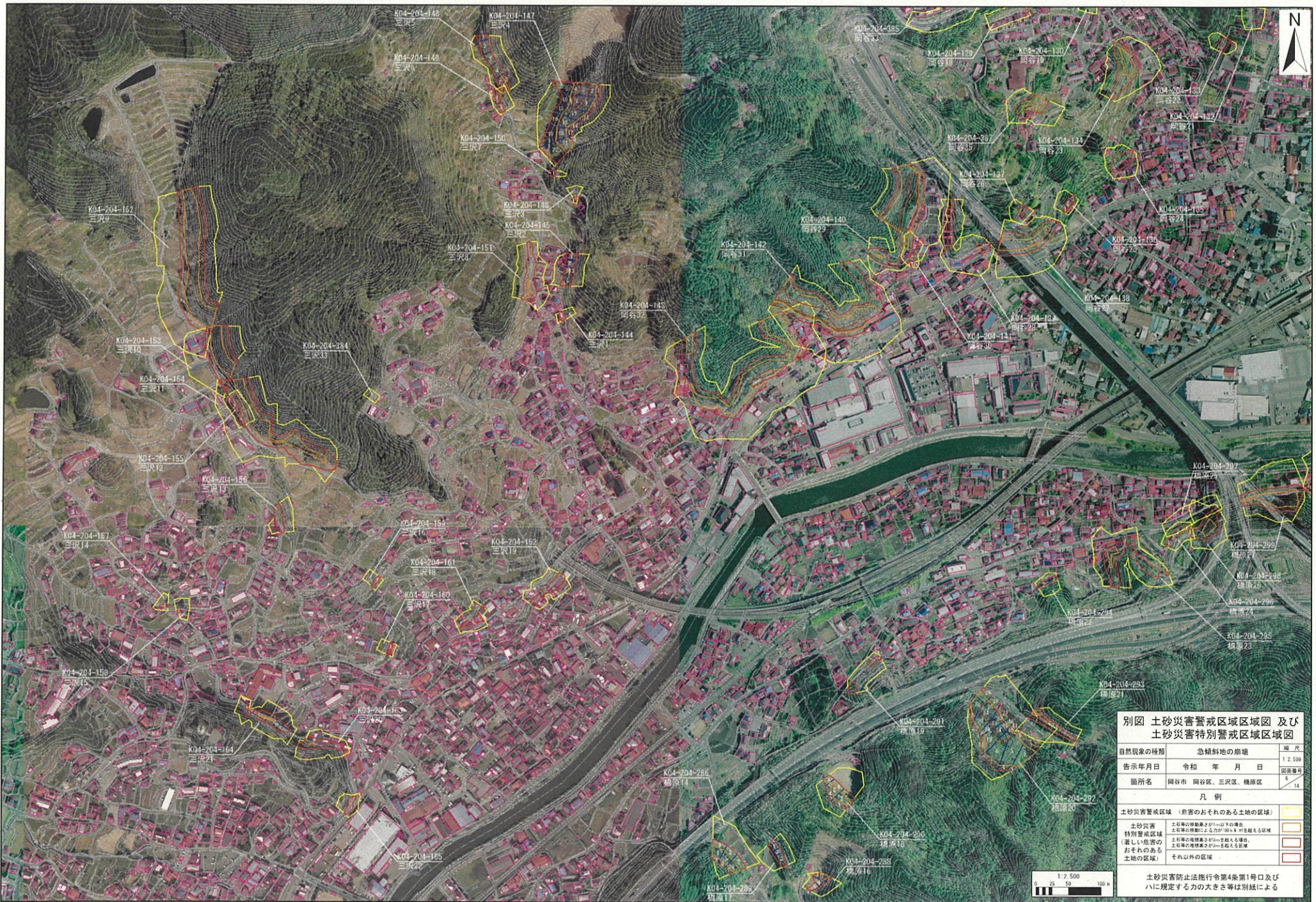
自然現象の種類	急傾斜地の崩壊	縮尺
告示年月日	令和 年 月 日	1:2,500
箇所名	岡谷市 間下区、種沢区	図面番号
		5/14

凡例

土砂災害警戒区域 (危害のおそれのある土地の区域)	
土砂災害特別警戒区域 (土砂災害の発生の恐れが著しく、土砂災害の発生による被害が重大な場合を指す区域)	
土砂災害特別警戒区域 (著しい危害のおそれのある土地の区域)	
土砂災害警戒区域 (それ以外の区域)	

土砂災害防止法施行令第4条第1号及びハに規定する力の大きさ等は別紙による





別図 土砂災害警戒区域区域図 及び
土砂災害特別警戒区域区域図

自然現象の種類	急傾斜地の崩壊	幅尺
告示年月日	令和 年 月 日	1:2,500
箇所名	岡谷市 岡谷区、三沢区、橋原区	図面番号 6/14
凡 例		
土砂災害警戒区域 (災害のおそれのある土地の区域)		
土砂災害特別警戒区域 (土砂等の堆積量 ≥ 10 以下の箇所、土砂等の移動による力 ≥ 100 kN/m ² を発生する区域)		
土砂災害特別警戒区域 (著しい危害のおそれのある土地の区域) (土砂等の堆積量 ≥ 10 を越える箇所、土砂等の移動による力 ≥ 100 を越える区域)		
土砂災害警戒区域 (それ以外の区域)		

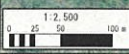
土砂災害防止法施行令第4条第1号口及びハに規定する力の大きさ等は別表による

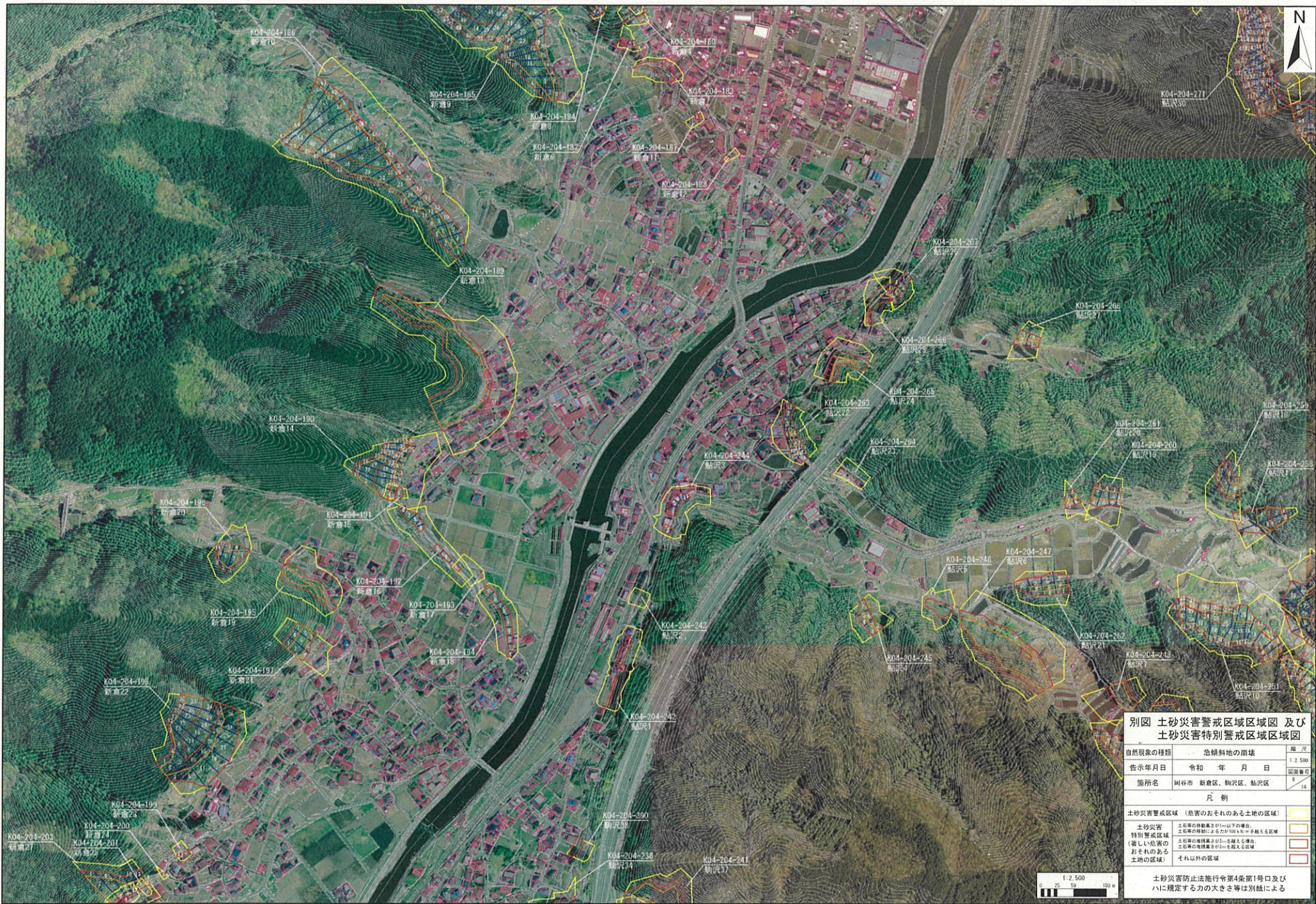


**別図 土砂災害警戒区域区域図 及び
土砂災害特別警戒区域区域図**

自然現象の種類	急傾斜地の崩壊	幅尺
告示年月日	令和 年 月 日	1:2,500
箇所名	岡谷市 三沢区、新倉区、鮎沢区、横原区	国土地院
	凡例	7/14
土砂災害警戒区域 (危険のおそれのある土地の区域)		
土砂災害特別警戒区域	土砂災害の危険度が10m以下の場所	
著しい危険のおそれのある土地の区域	土砂災害の危険度が10mを超える場所	
それ以外の区域	土砂災害の危険度が10mを超える区域	
	それ以外の区域	

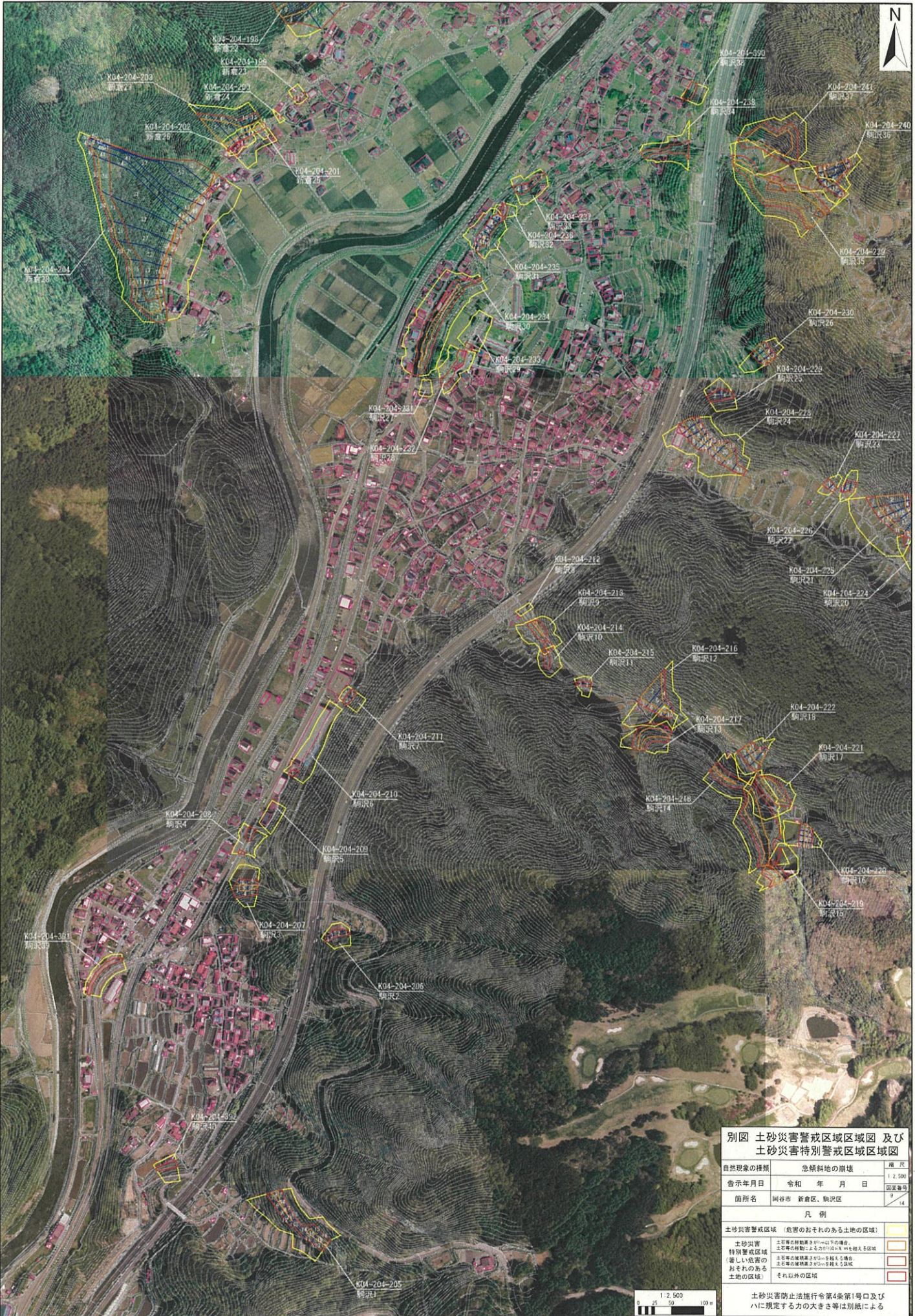
土砂災害防止法施行令第4条第1号及び
八に規定する力の大きさは別紙による





別図 土砂災害警戒区域区域図 及び
土砂災害特別警戒区域区域図

自然現象の種類	急傾斜地の崩壊	縮尺
告示年月日	令和 年 月 日	1:2,500
箇所名	岡谷市 新倉区、駒沢区、鮎沢区	図面番号 0 14
凡 例		
土砂災害警戒区域 (危害のおそれのある土地の区域)		
土砂災害特別警戒区域 (土砂災害の発生が100人以上の犠牲者、土砂災害の発生による力が100kg/m ² を超える区域)		
土砂災害特別警戒区域 (著しい危害のおそれのある土地の区域)		
それ以外の区域		
土砂災害防止法施行令第4条第1号及びハに規定する力の大きさ等は別紙による		



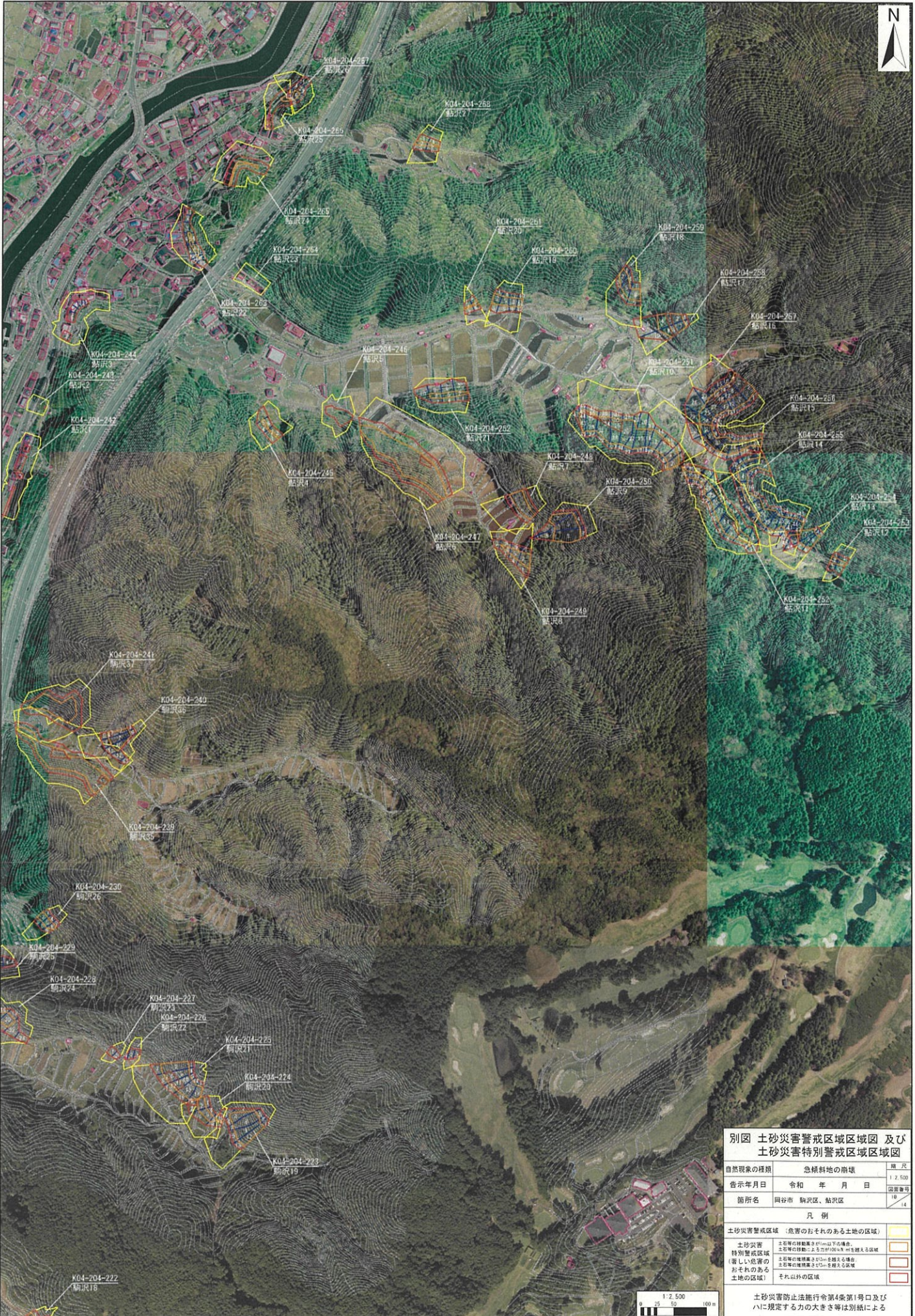
別図 土砂災害警戒区域区域図 及び
土砂災害特別警戒区域区域図

自然現象の種類	急傾斜地の崩壊	種別
告示年月日	令和 年 月 日	1/2,500
箇所名	岡谷市 新倉区、駒沢区	図面番号
		9/14

凡 例

土砂災害警戒区域 (危険のおそれのある土地の区域)	黄色
土砂災害特別警戒区域 (土砂災害の発生による被害が100人を超える区域)	赤色
著しい危害のおそれのある土地の区域 (土砂災害の発生による被害が50人を超える区域)	赤色
それ以外の区域	白色

土砂災害防止法施行令第4条第1号口及びハに規定する力の大きさ等は別紙による



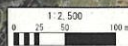
別図 土砂災害警戒区域区域図 及び
土砂災害特別警戒区域区域図

自然現象の種類	急傾斜地の崩壊	縮尺
告示年月日	令和 年 月 日	1/2,500
箇所名	岡谷市 駒沢区、船沢区	図面番号
		10
		14

凡例

土砂災害警戒区域 (危害のおそれのある土地の区域)	
土砂災害特別警戒区域 (土砂等の堆積高さ50cm以下の場合、土砂等の移動による力計100kN/m ² を超える区域)	
著しい危害のおそれのある土地の区域 (土砂等の堆積高さ50cmを超える場合、土砂等の移動による力計100kN/m ² を超える区域)	
それ以外の区域	

土砂災害防止法施行令第4条第1号口及びハに規定する力の大きさ等は別紙による

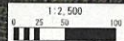




別図 土砂災害警戒区域区域図 及び
土砂災害特別警戒区域区域図

自然現象の種類	急傾斜地の崩壊	幅 尺
告示年月日	令和 年 月 日	1:2,500
箇所名	岡谷市 三沢区、鮎沢区、榎原区	国土審判 11/14
凡 例		
土砂災害警戒区域 (危害のおそれのある土地の区域)		
土砂災害特別警戒区域 (土砂災害の発生のおそれが高い区域)		
土砂災害特別警戒区域 (崖の崩壊のおそれがある区域)		
それ以外の区域		

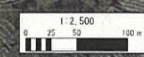
土砂災害防止法施行令第4条第1号口及びハに規定する力の大きさ等は別紙による





別図 土砂災害警戒区域区域図 及び
土砂災害特別警戒区域区域図

自然現象の種類	急傾斜地の崩壊	縮尺
告示年月日	令和 年 月 日	1:2,500
箇所名	岡谷市 橋原区、花園区	図面番号
		12
		14
凡 例		
土砂災害警戒区域 (災害のおそれのある土地の区域)		
土砂災害特別警戒区域 (著しい災害のおそれのある土地の区域)		
土砂災害防止法施行令第4条第1号口及びハに規定する力の大きさ等は別紙による		





別図 土砂災害警戒区域区域図 及び 土砂災害特別警戒区域区域図

自然現象の種類	急傾斜地の崩壊	縮尺
告示年月日	令和 年 月 日	1:2,500
箇所名	岡谷市 花園区、小坂区	図面番号
		13
		14
凡例		
土砂災害警戒区域 (危害のおそれのある土地の区域)		
土砂災害特別警戒区域 (土砂災害の発生により0.01%以上の被害を及ぼす区域)		
著しい危害のおそれのある土地の区域 (土砂災害の発生により0.01%以上の被害を及ぼす区域)		
土地の区域	それ以外の区域	

土砂災害防止法施行令第4条第1号口及び八に規定する力の大きさ等は別紙による

1:2,500

0 25 50 100 m



別図 土砂災害警戒区域区域図 及び 土砂災害特別警戒区域区域図

自然現象の種類	急傾斜地の崩壊	種別
告示年月日	令和 年 月 日	1:2,303
箇所名	岡谷市 小坂区	図面番号
		14

凡例

土砂災害警戒区域 (危害のおそれのある土地の区域)	黄色
土砂災害特別警戒区域 (著しい危害のおそれのある土地の区域)	赤色
その他	白色

土砂災害防止法施行令第4条第1号口及びハに規定する力の大きさは別紙による

