

別図 土砂災害警戒区域位置図及び  
土砂災害特別警戒区域位置図

自然現象の種類	土石流
所在地	長野県諏訪郡下諏訪町
縮尺	1 : 25,000

凡例

- 土砂災害警戒区域  
(危害の恐れのある土地の区域)
- 土砂災害特別警戒区域  
(著しい危害の恐れのある土地の区域)
- 1 ——— 区域図図番番号
- 区域図図面範囲

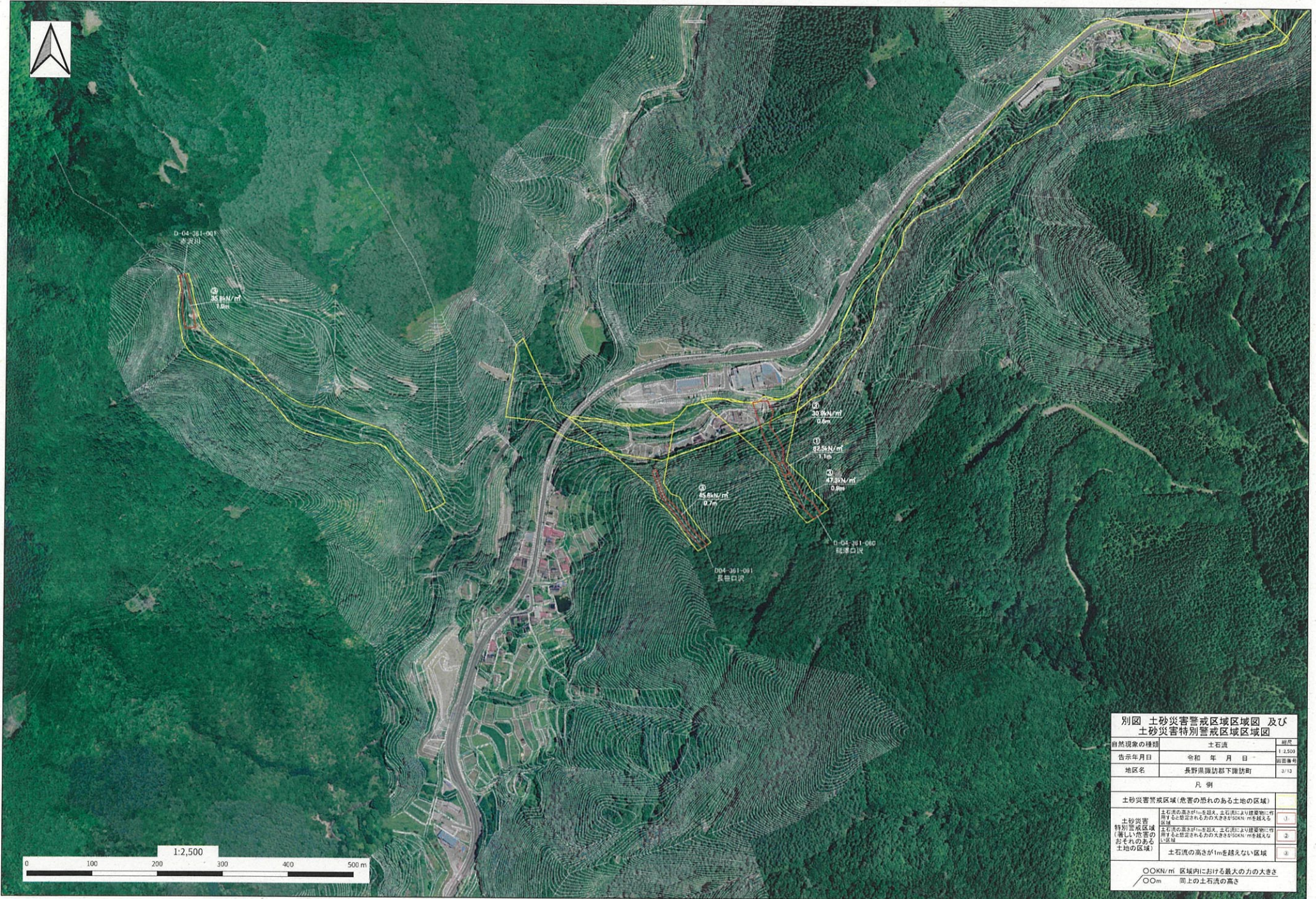


**別図 土砂災害警戒区域区域図 及び  
土砂災害特別警戒区域区域図**

自然現象の種類	土石流	縮尺
告示年月日	令和 年 月 日	1:2,500
地区名	長野県諏訪郡下諏訪町	図面番号
凡 例		
土砂災害警戒区域(危害の恐れのある土地の区域)		
土砂災害 特別警戒区域 (著しい危害の おそれのある 土地の区域)	土石流の高さが1mを超え、土石流により建築物に 被害が生じ得るおそれのある土地の区域が50kN/m <sup>2</sup> を超える 区域	①
	土石流の高さが1mを超え、土石流により建築物に 被害が生じ得るおそれのある土地の区域が50kN/m <sup>2</sup> を超えない区域	②
	土石流の高さが1mを超えない区域	③
○○kN/m <sup>2</sup> 区域内における最大の力の大きさ /○○m 同上の土石流の高さ		

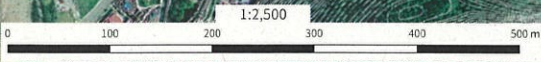


別図 土砂災害警戒区域区域図 及び 土砂災害特別警戒区域区域図		
自然現象の種類	土石流	縮尺
告示年月日	令和 年 月 日	1:2,500
地区名	長野県諏訪郡下諏訪町	図例番号
		2-13
凡 例		
土砂災害警戒区域 (危害の恐れのある土地の区域)		
土砂災害特別警戒区域 (著しい危害のおそれのある土地の区域)		
土石流の高さが1mを越えない区域		
〇〇kN/m <sup>2</sup> 区域内における最大の力の大きさ		
〇〇m 面上の土石流の高さ		



**別図 土砂災害警戒区域区域図及び土砂災害特別警戒区域区域図**

自然現象の種類	土石流	精度
告示年月日	令和 年 月 日	1:2,500
地区名	長野県諏訪郡下諏訪町	調査番号
凡例		
土砂災害警戒区域（危害の恐れのある土地の区域）		
土砂災害特別警戒区域（著しい危害のおそれのある土地の区域）	土砂災害警戒区域（土砂災害による被害に発生し得ると想定される力の大きさが50KN/mを超えない区域）	①
土砂災害特別警戒区域（著しい危害のおそれのある土地の区域）	土砂災害警戒区域（土砂災害による被害に発生し得ると想定される力の大きさが50KN/mを超えない区域）	②
土砂災害特別警戒区域（著しい危害のおそれのある土地の区域）	土砂災害警戒区域（土砂災害による被害に発生し得ると想定される力の大きさが50KN/mを超えない区域）	③
○●KN/m 区域内における最大の力の大きさ		
○m 面上の土石流の高さ		



別図 土砂災害警戒区域区域図 及び  
土砂災害特別警戒区域区域図

自然現象の種類	土石流	幅尺
告示年月日	令和 年 月 日	1:2,500 断面番号
地区名	長野県諏訪郡下諏訪町	4-13

凡 例

土砂災害警戒区域(危害の恐れのある土地の区域)	土石流の高さが1mを超え、土石流により建築物に作用すると想定される力の大きさが10kN/m <sup>2</sup> を超える区域	①
土砂災害特別警戒区域(著しい危害のおそれのある土地の区域)	土石流の高さが1mを超え、土石流により建築物に作用すると想定される力の大きさが100kN/m <sup>2</sup> を超える区域	②
	土石流の高さが1mを超えない区域	③

○kN/m<sup>2</sup> 区域内における最大の力の大きさ  
○0m 同上の土石流の高さ



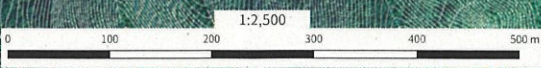
別図 土砂災害警戒区域区域図及び土砂災害特別警戒区域区域図

自然現象の種類	土石流	幅尺
告示年月日	令和 年 月 日	1:2,500
地区名	長野県諏訪郡下諏訪町	調査番号
		5-13

凡例

土砂災害警戒区域(危害の恐れのある土地の区域)	
土砂災害特別警戒区域(著しい危害のおそれのある土地の区域)	1
土砂災害警戒区域(著しい危害のおそれのある土地の区域)	2
土砂災害警戒区域(著しい危害のおそれのある土地の区域)	3

○OKN/m<sup>2</sup> 区域内における最大の力の大きさ  
 ○○m 同上の土石流の高さ





別図 土砂災害警戒区域区域図 及び 土砂災害特別警戒区域区域図

自然現象の種類	土石流	
告示年月日	令和 年 月 日	1:2,500 縮尺番号
地区名	長野県諏訪郡下諏訪町	
凡 例		
土砂災害警戒区域(危害の恐れのある土地の区域)	[Yellow box]	
土砂災害特別警戒区域(著しい危害のおそれのある土地の区域)	[Red box]	
土砂災害警戒区域(土砂災害の恐れがある土地の区域)	[Orange box]	
土砂災害警戒区域(土砂災害の恐れがある土地の区域)	[Green box]	
土砂災害警戒区域(土砂災害の恐れがある土地の区域)	[Blue box]	

OOKN/m<sup>2</sup> 区域内における最大の力の大きさ  
 /Oom 同上の土石流の高さ



別図 土砂災害警戒区域区域図 及び  
土砂災害特別警戒区域区域図

自然現象の種類	土石流	種別
告示年月日	令和 年 月 日	1:2,500
地区名	長野県諏訪郡下諏訪町	測図番号
		7/13
凡 例		
土砂災害警戒区域(危害の恐れのある土地の区域)		①
土砂災害特別警戒区域(土砂災害の発生を招きやすい土地の区域)	土砂災害の発生を招きやすい土地の区域	②
土砂災害特別警戒区域(土砂災害の発生を招きやすい土地の区域)	土砂災害の発生を招きやすい土地の区域	③
土砂災害特別警戒区域(土砂災害の発生を招きやすい土地の区域)	土砂災害の発生を招きやすい土地の区域	④

○0kN/m 区域内における最大の力の大きさ  
○0m 同上の土石流の高さ





別図 土砂災害警戒区域区域図 及び  
土砂災害特別警戒区域区域図

自然現象の種類	土石流	告示
告示年月日	令和 年 月 日	1:2,500
地区名	長野県諏訪郡下諏訪町	図面番号
凡 例		
土砂災害警戒区域(危害の恐れのある土地の区域)		
土砂災害特別警戒区域(著しい危害のおそれのある土地の区域)	土石流の高さが1mを越え、土石流により建築物等に損壊すると想定される力の大きさ(10kN/m <sup>2</sup> )を越える区域	1
	土石流の高さが1mを越え、土石流により建築物等に損壊すると想定される力の大きさ(50kN/m <sup>2</sup> )を越えない区域	2
	土石流の高さが1mを越えない区域	3
○OKN/m <sup>2</sup>	区域内における最大の力の大きさ	
○m	同上の土石流の高さ	



別図 土砂災害警戒区域区域図及び土砂災害特別警戒区域区域図

自然現象の種類	土石流	単位	m
告示年月日	令和 年 月 日	1:2,500	
地区名	長野県諏訪郡下諏訪町	図面番号	9-13
凡 例			
土砂災害警戒区域(危害の恐れのある土地の区域)			
土砂災害特別警戒区域(著しい危害のおそれのある土地の区域)	土石流の高さが1mを超え、土石流により建築物等に損壊と想定される力の大きさが50kN/m <sup>2</sup> を超える区域	①	
	土石流の高さが1mを超え、土石流により建築物等に損壊と想定される力の大きさが30kN/m <sup>2</sup> を超える区域	②	
	土石流の高さが1mを超えない区域	③	
○KN/m <sup>2</sup>	区域内における最大の力の大きさ		
○m	同上の土石流の高さ		



別図 土砂災害警戒区域区域図 及び 土砂災害特別警戒区域区域図

自然現象の種類	土石流	幅尺
告示年月日	令和 年 月 日	1:2,500
地区名	長野県諏訪郡下諏訪町	10/13

凡 例

土砂災害警戒区域 (災害の恐れのある土地の区域)	
土砂災害特別警戒区域 (深い災害のおそれのある土地の区域)	
土石流の高さが1mを越えない区域	

○OKN/m² 区域内における最大の力の大きさ  
 ○0m 同上の土石流の高さ



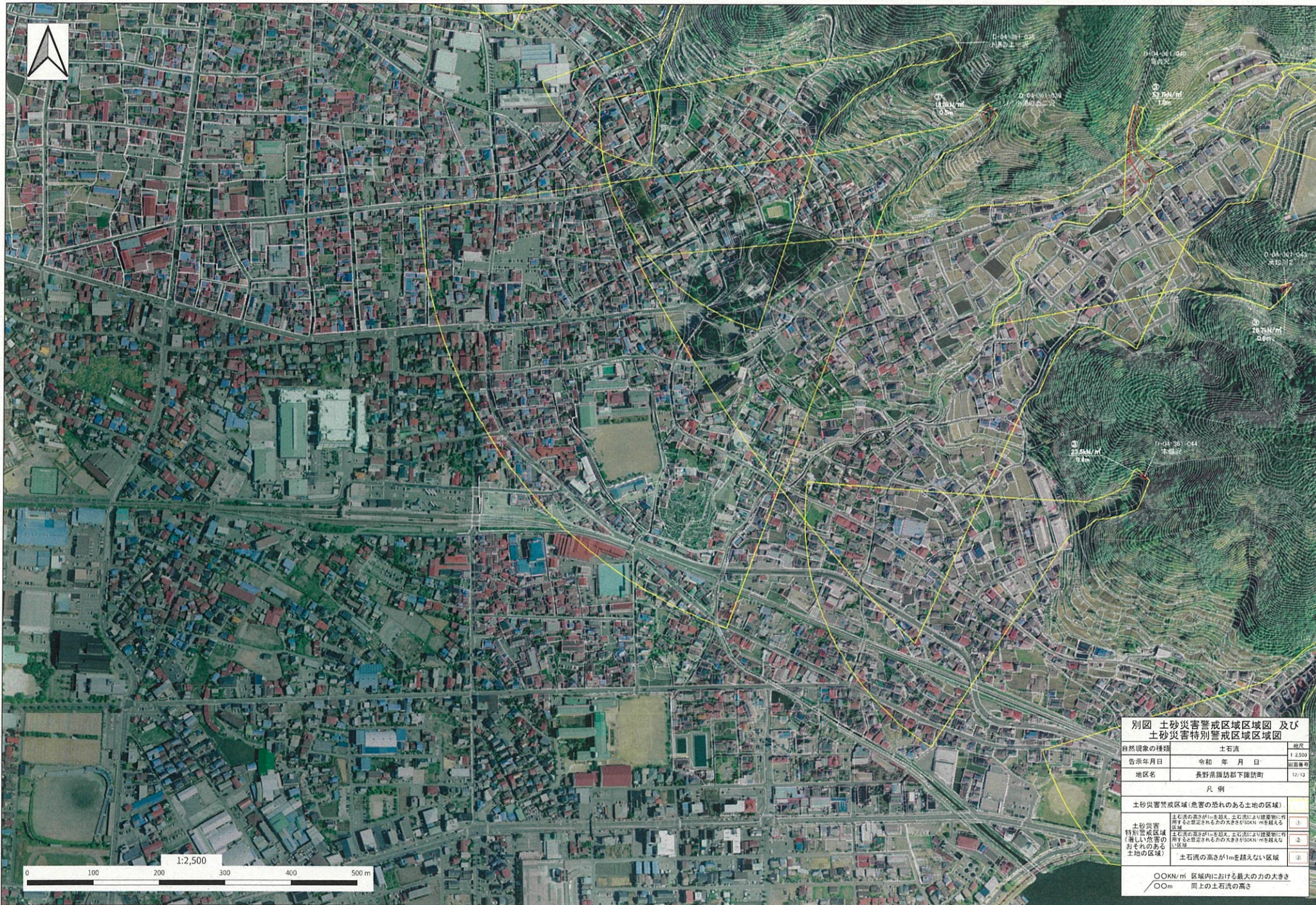
別図 土砂災害警戒区域区域図 及び 土砂災害特別警戒区域区域図

自然現象の種類	土石流	
告示年月日	令和 年 月 日	第 号
地区名	長野県諏訪郡下諏訪町	11/13

凡例

土砂災害警戒区域 (危害の恐れのある土地の区域)	黄色
土砂災害特別警戒区域 (強い危害のおそれのある土地の区域)	赤色
土砂災害警戒区域 (危険の恐れのある土地の区域)	緑色
土砂災害特別警戒区域 (強い危害のおそれのある土地の区域)	赤色
土砂災害警戒区域 (危険の恐れのある土地の区域)	緑色
土砂災害特別警戒区域 (強い危害のおそれのある土地の区域)	赤色

○OKN/m² 区域内における最大の力の大きさ  
○0m 同上の土石流の高さ



**別図 土砂災害警戒区域区域図 及び 土砂災害特別警戒区域区域図**

自然現象の種類	土石流	幅尺
告示年月日	令和 年 月 日	1:2,500
地区名	長野県諏訪郡下諏訪町	12/13
凡 例		
土砂災害警戒区域 (危害の恐れのある土地の区域)		
土砂災害特別警戒区域 (著しい危害のおそれのある土地の区域)		①
土砂災害特別警戒区域 (著しい危害のおそれのある土地の区域)		②
土砂災害特別警戒区域 (著しい危害のおそれのある土地の区域)		③

○OKN/m 区域内における最大の力の大きさ  
 ○Om 同上の土石流の高さ



別図 土砂災害警戒区域区域図及び土砂災害特別警戒区域区域図

自然現象の種類	土石流	測尺
告示年月日	令和 年 月 日	1:2,500
地区名	長野県諏訪郡下諏訪町	図面番号
凡例		
土砂災害警戒区域(危害の恐れのある土地の区域)		
土砂災害特別警戒区域(著しい危害のおそれのある土地の区域)		①
土砂災害警戒区域(危害の恐れのある土地の区域)		②
土砂災害特別警戒区域(著しい危害のおそれのある土地の区域)		③
○OKM/m	区域内における最大の力の大きさ	
○0m	間上の土石流の高さ	