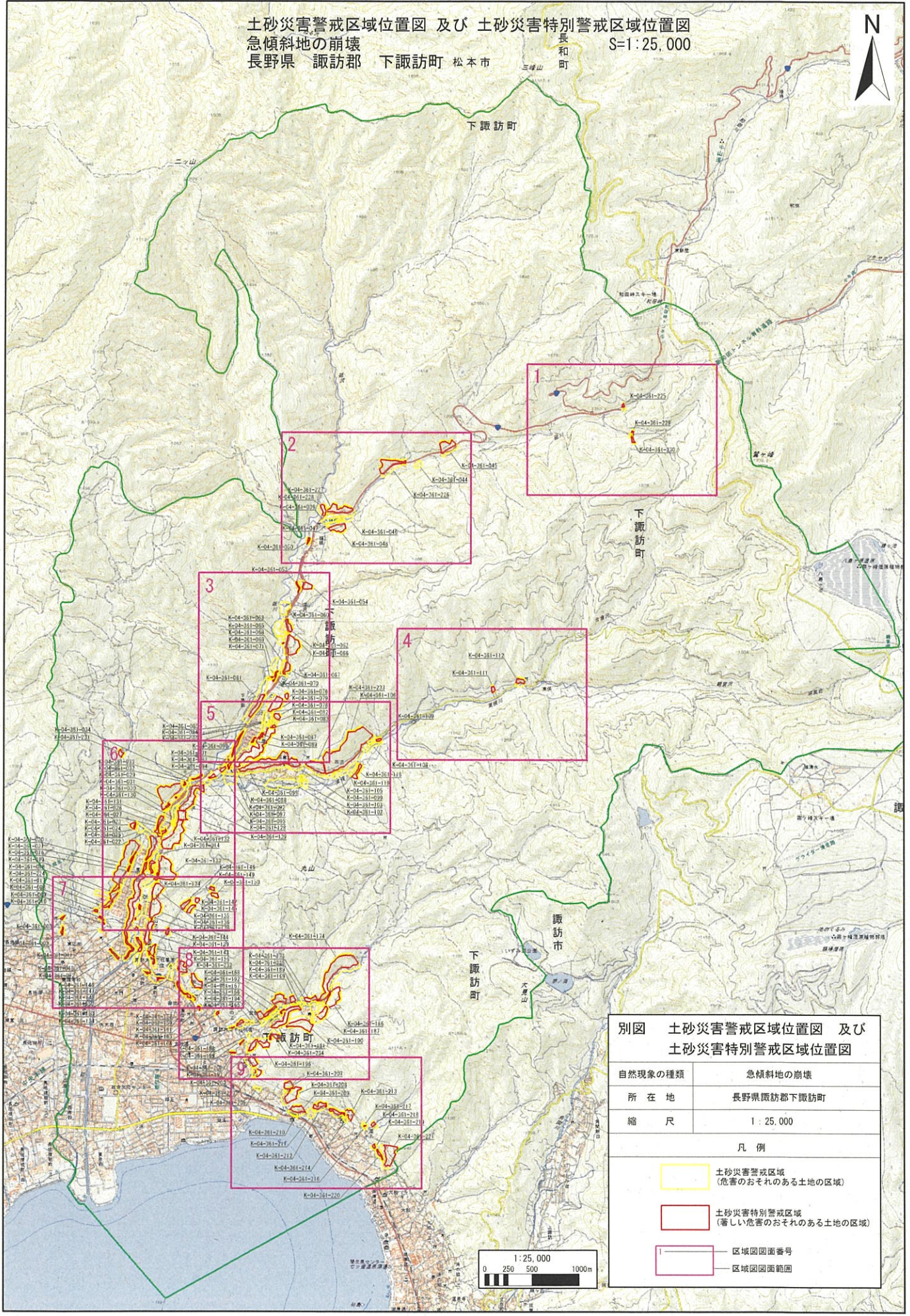


土砂災害警戒区域位置図 及び 土砂災害特別警戒区域位置図
 急傾斜地の崩壊
 長野県 諏訪郡 下諏訪町 松本市
 S=1:25,000



別図 土砂災害警戒区域位置図 及び 土砂災害特別警戒区域位置図

自然現象の種類	急傾斜地の崩壊
所在地	長野県諏訪郡下諏訪町
縮尺	1:25,000

凡例

- 土砂災害警戒区域 (危害のおそれのある土地の区域)
- 土砂災害特別警戒区域 (著しい危害のおそれのある土地の区域)
- 区域図面番号
- 区域図面範囲



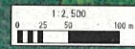
別図 土砂災害警戒区域区域図 及び 土砂災害特別警戒区域区域図

自然現象の種類	急傾斜地の崩壊	縮尺	1:2,500
告示年月日	令和 年 月 日	図面番号	1/9
箇所名	諏訪郡 下諏訪町		

凡 例

土砂災害警戒区域 (危害のおそれのある土地の区域)	
土砂災害特別警戒区域 (土砂等の移動量が1m以下の場合、土砂等の移動による力が100kN/m ² を超える区域)	
著しい危害のおそれのある土地の区域 (土砂等の移動量が1mを超える場合、土砂等の移動による力が100kN/m ² を超える区域)	
それ以外の区域	

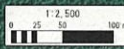
土砂災害防止法施行令第4条第1号ロ及びハに規定する力の大きき等は別組による





別図 土砂災害警戒区域区域図 及び
土砂災害特別警戒区域区域図

自然現象の種類	急傾斜地の崩壊	縮尺
告示年月日	令和 年 月 日	1:2,500
箇所名	諏訪郡 下諏訪町	図面番号
		2
		頁
凡 例		
土砂災害警戒区域 (危害のおそれのある土地の区域)		
土砂災害特別警戒区域 (土砂等の崩壊高さ30m以下の崩壊、土砂等の崩壊による力の100kN/m ² を超える区域)		
土砂災害特別警戒区域 (著しい被害のおそれのある土地の区域)		
土砂災害警戒区域 (土砂等の崩壊高さ30mを超える区域)		
それ以外の区域		



土砂災害防止法施行令第4条第1号口及びハに規定する力の大きさ等は別紙による



別図 土砂災害警戒区域区域図 及び
土砂災害特別警戒区域区域図

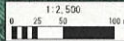
自然現象の種類	急傾斜地の崩壊	種別
告示年月日	令和 年 月 日	1:2,500
箇所名	諏訪郡 下諏訪町	図面番号
		3
凡 例		
土砂災害警戒区域	(危険のおそれのある土地の区域)	種別
土砂災害	土砂災害の発動基準が1m以下の場合、	黄色
特別警戒区域	土砂災害の発動基準が1m以上の場合、	赤色
(新しい危険のおそれのある土地の区域)	土砂災害の発動基準が1mを超え、	青色
	土砂災害の発動基準が1mを超え、	赤色
	それ以外の区域	白色
土砂災害防止法施行令第4条第1号及びハに規定する力の大きさ等は別紙による		



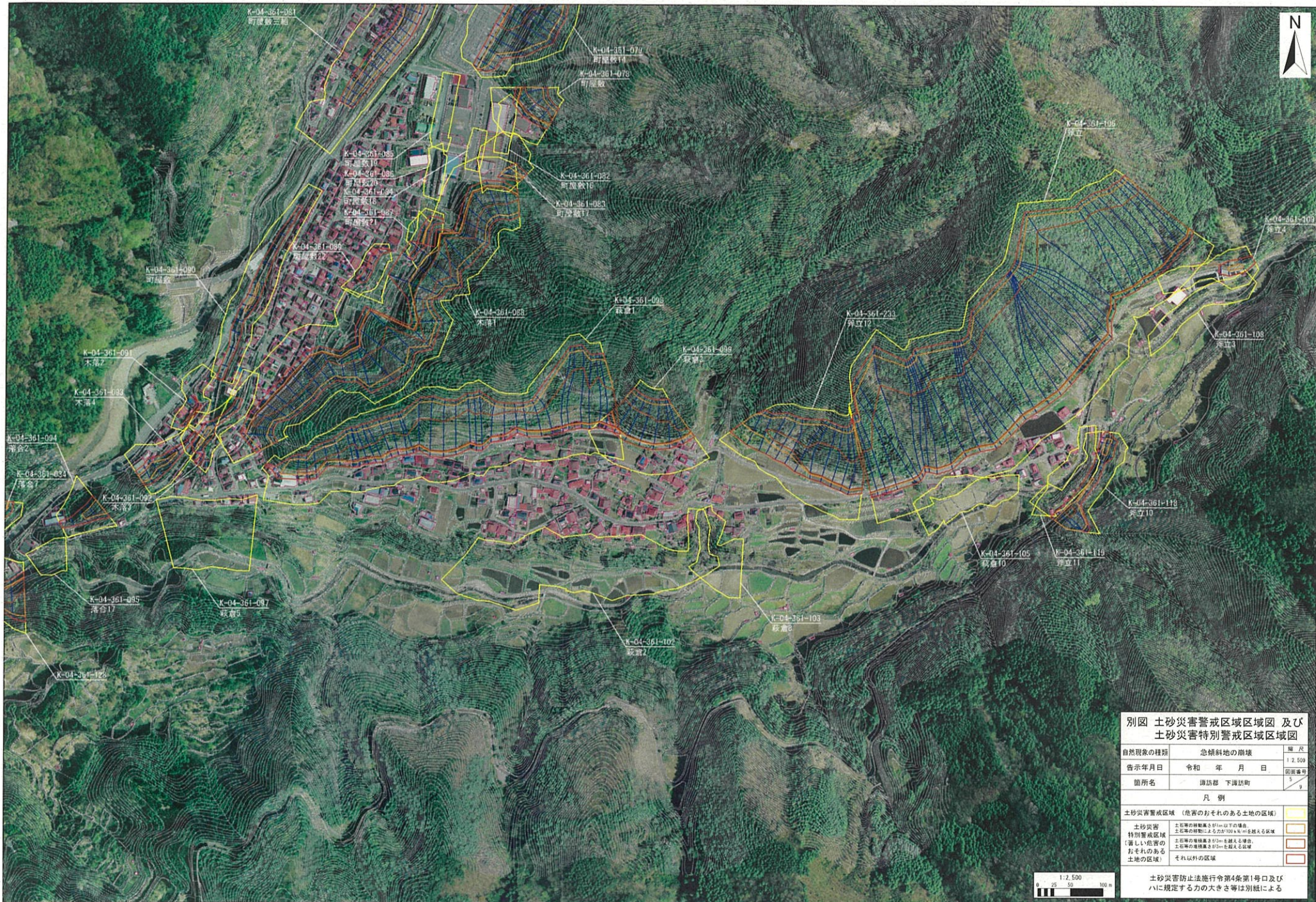
別図 土砂災害警戒区域区域図 及び
土砂災害特別警戒区域区域図

自然現象の種類	急傾斜地の崩壊	縮尺
告示年月日	令和 年 月 日	1:2,500
箇所名	諏訪郡 下諏訪町	図面番号
		4
		9

凡 例	
土砂災害警戒区域 (災害のおそれのある土地の区域)	
土砂災害特別警戒区域 (土砂災害の発生のおそれが高い土地の区域)	
土砂災害特別警戒区域 (著しい災害のおそれのある土地の区域)	
それ以外の区域	



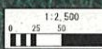
土砂災害防止法施行令第4条第1号口及びハに規定する力の大きさ等は別図による



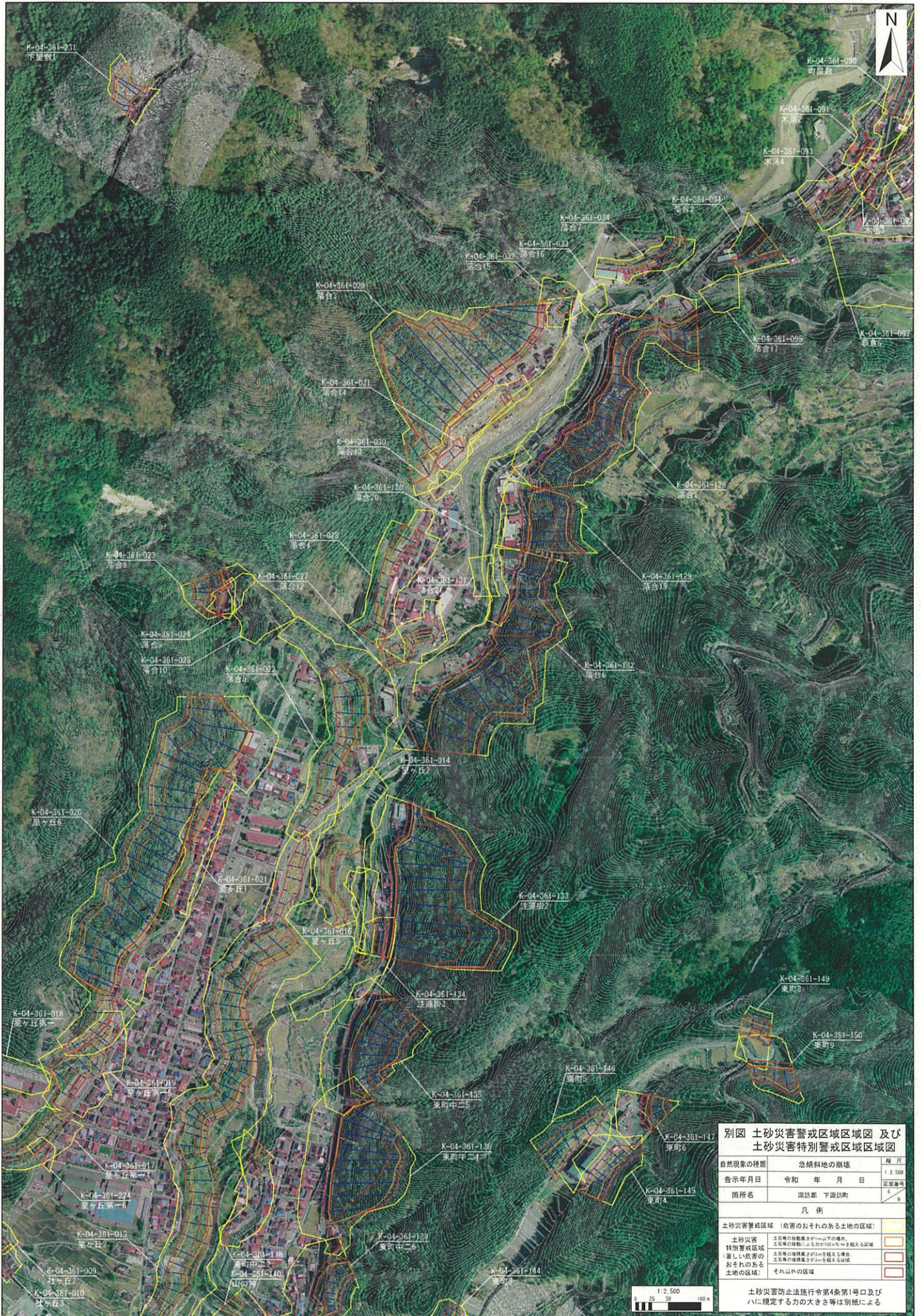
別図 土砂災害警戒区域区域図 及び
土砂災害特別警戒区域区域図

自然現象の種類	急傾斜地の崩壊	冊数
告示年月日	令和 年 月 日	1:2,500
箇所名	讃訪郡 下讃訪町	図面番号
		5
		9

凡 例	
土砂災害警戒区域 (危害のおそれのある土地の区域)	黄色
土砂災害特別警戒区域 (土砂災害の発生が容易な地域、土砂災害の発生による被害が大きい区域)	赤色
土砂災害特別警戒区域 (土砂災害の発生が容易な地域、土砂災害の発生による被害が大きい区域)	赤色
土砂災害特別警戒区域 (土砂災害の発生が容易な地域、土砂災害の発生による被害が大きい区域)	赤色
それ以外の区域	白



土砂災害防止法施行令第4条第1号口及びハに規定する力の大きさ等は別紙による



別図 土砂災害警戒区域区域図 及び
土砂災害特別警戒区域区域図

自然現象の種類	急傾斜地の崩壊	縮尺
告示年月日	令和 年 月 日	1:2,500
箇所名	関根郡 下諏訪町	区画番号 K-04-361

凡例

土砂災害警戒区域 (危険のおそれのある土地の区域)	黄
土砂災害特別警戒区域 (土砂等の移動により100㎡以上を越える区域)	橙
土砂災害特別警戒区域 (土砂等の移動により100㎡以上を越える区域)	赤
土砂災害特別警戒区域 (土砂等の移動により100㎡以上を越える区域)	赤
土砂災害特別警戒区域 (土砂等の移動により100㎡以上を越える区域)	赤
土砂災害特別警戒区域 (土砂等の移動により100㎡以上を越える区域)	赤
土砂災害特別警戒区域 (土砂等の移動により100㎡以上を越える区域)	赤
土砂災害特別警戒区域 (土砂等の移動により100㎡以上を越える区域)	赤

土砂災害防止法施行令第4条第1号及びハに規定する力の大きさは別紙による



別図 土砂災害警戒区域区域図及び
土砂災害特別警戒区域区域図

自然現象の種類	急傾斜地の崩壊	幅尺
告示年月日	令和 年 月 日	1:2,500 図面番号
箇所名	諏訪郡 下諏訪町	7 9
凡 例		
土砂災害警戒区域 (危険のおそれのある土地の区域)		
土砂災害特別警戒区域 (著しい危険のおそれのある土地の区域)		
それ以外の区域		
<small>土砂災害警戒区域 (危険のおそれのある土地の区域) 土砂層の崩壊高さ30cm以上30cm未満の区域 土砂災害特別警戒区域 (著しい危険のおそれのある土地の区域) 土砂層の崩壊高さ30cm未満の区域 それ以外の区域 土砂層の崩壊高さ30cm未満の区域</small>		
土砂災害防止法施行令第4条第1号口及びハに規定する力の大きさ等は別図による		



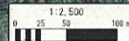
別図 土砂災害警戒区域区域図 及び
土砂災害特別警戒区域区域図

自然現象の種類	急傾斜地の崩壊	縮尺	1:2,500
告示年月日	令和 年 月 日	図面番号	8
箇所名	諏訪郡 下諏訪町		9

凡 例

土砂災害警戒区域 (危険のおそれのある土地の区域)	
土砂災害特別警戒区域 (著しい危険のおそれのある土地の区域)	
それ以外の区域	

土砂災害防止法施行令第4条第1号口及びハに規定する力の大きさ等は別紙による





別図 土砂災害警戒区域区域図 及び 土砂災害特別警戒区域区域図

自然現象の種類	急傾斜地の崩壊	縮尺
告示年月日	令和 年 月 日	1:2,500
箇所名	諏訪郡 下諏訪町	図面番号
		頁
		0

凡例

土砂災害警戒区域 (危害のおそれのある土地の区域)	黄色
土砂災害特別警戒区域 (土砂等の移動量が10m以下の場合は、土砂等の移動による力が100kN/mを越える区域)	黄色
著しい危害のおそれのある土地の区域 (土砂等の移動量が30mを越える場合は、土砂等の移動による力が100kN/mを越える区域)	赤色
それ以外の区域	赤色

土砂災害防止法施行令第4条第1号ロ及びハに規定する力の大きき等は別図による

