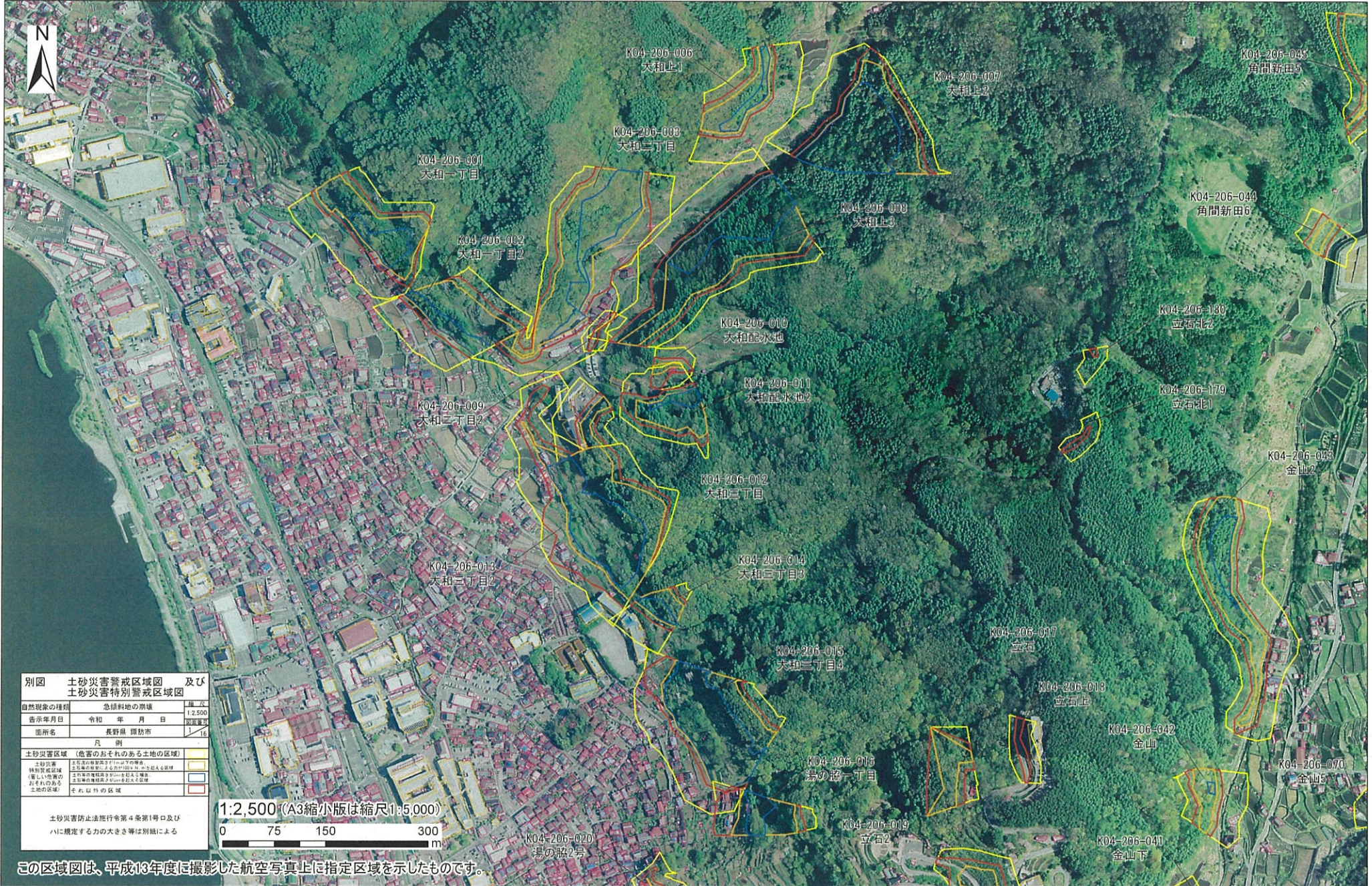




# 土砂災害警戒区域・特別警戒区域(急傾斜地の崩壊) 長野県 諏訪市



**別図 土砂災害警戒区域図 及び 土砂災害特別警戒区域図**

自然現象の種類	急傾斜地の崩壊	縮尺	1:2,500
告示年月日	令和 年 月 日	制定年月日	令和5年
箇所名	長野県 諏訪市	面積	16
凡例			
土砂災害警戒区域 (危険のおそれのある土地の区域)	黄色		
土砂災害特別警戒区域 (土砂災害の発生が容易な区域のうち、人命の被害のおそれがある土地の区域)	赤色		
その他の区域	それ以外の区域		

土砂災害防止法施行令第4条第3号及びハに規定する力の大きき等は別紙による

この区域図は、平成13年度に撮影した航空写真上に指定区域を示したものです。

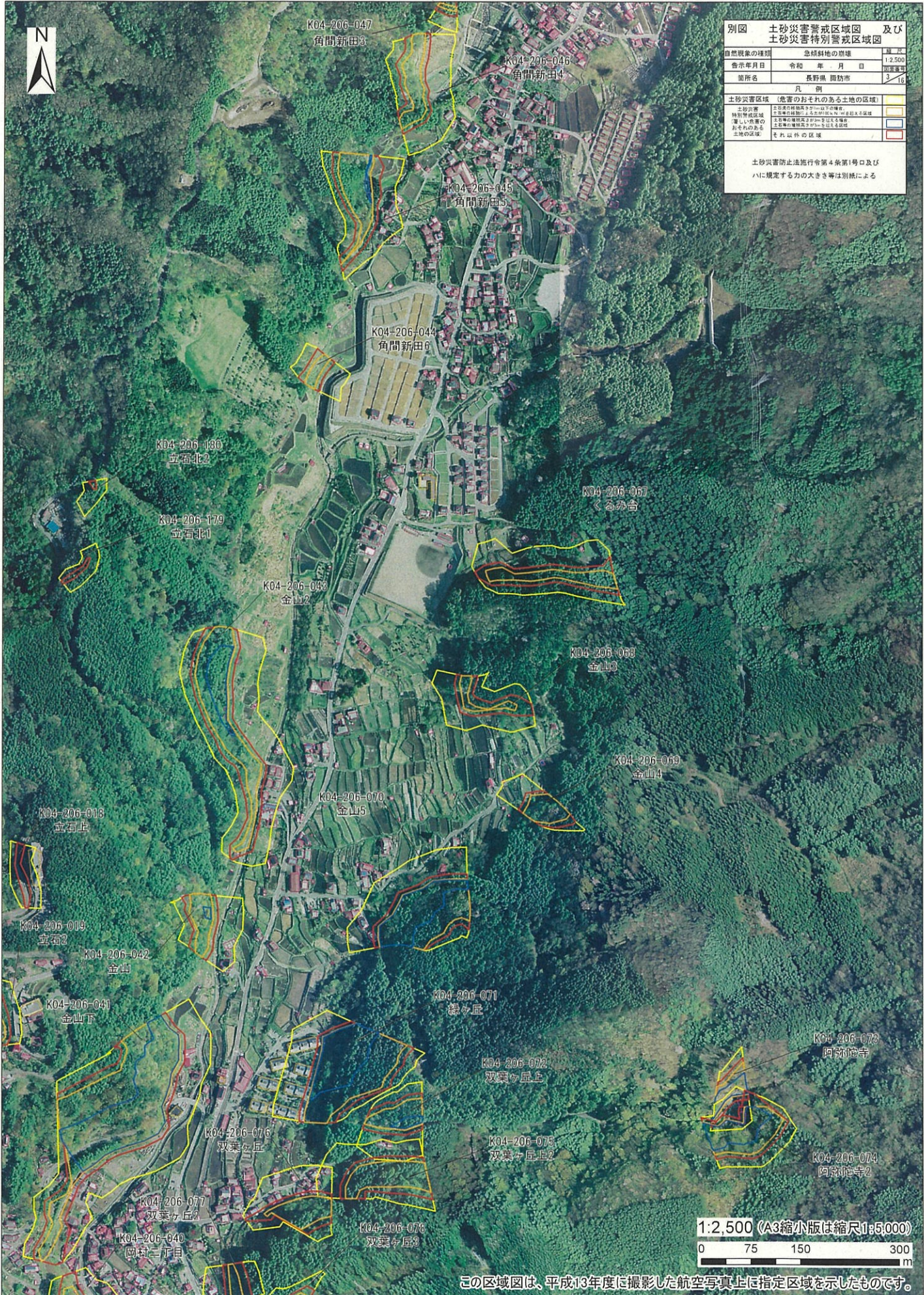
# 土砂災害警戒区域・特別警戒区域（急傾斜地の崩壊）長野県 諏訪市



別図	土砂災害警戒区域図 及び 土砂災害特別警戒区域図	縮尺	1:2,500
告示年月日	令和 年 月 日	測量年度	2016年度
箇所名	長野県 諏訪市	面積	2.16
凡例	土砂災害区域 (危害のおそれのある土地の区域) 土砂災害特別警戒区域 (土砂災害の発生が容易な土地の区域) 急傾斜地の崩壊による災害の発生のおそれのある土地の区域 その他 土砂災害警戒区域 土砂災害特別警戒区域 急傾斜地の崩壊による災害の発生のおそれのある土地の区域 その他		
土砂災害防止法施行令第4条第1号及び ハに規定する力の大きさ等は別紙による			

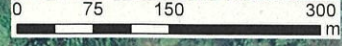
この区域図は、平成13年度に撮影した航空写真上に指定区域を示したものです。

# 土砂災害警戒区域・特別警戒区域（急傾斜地の崩壊）長野県 諏訪市



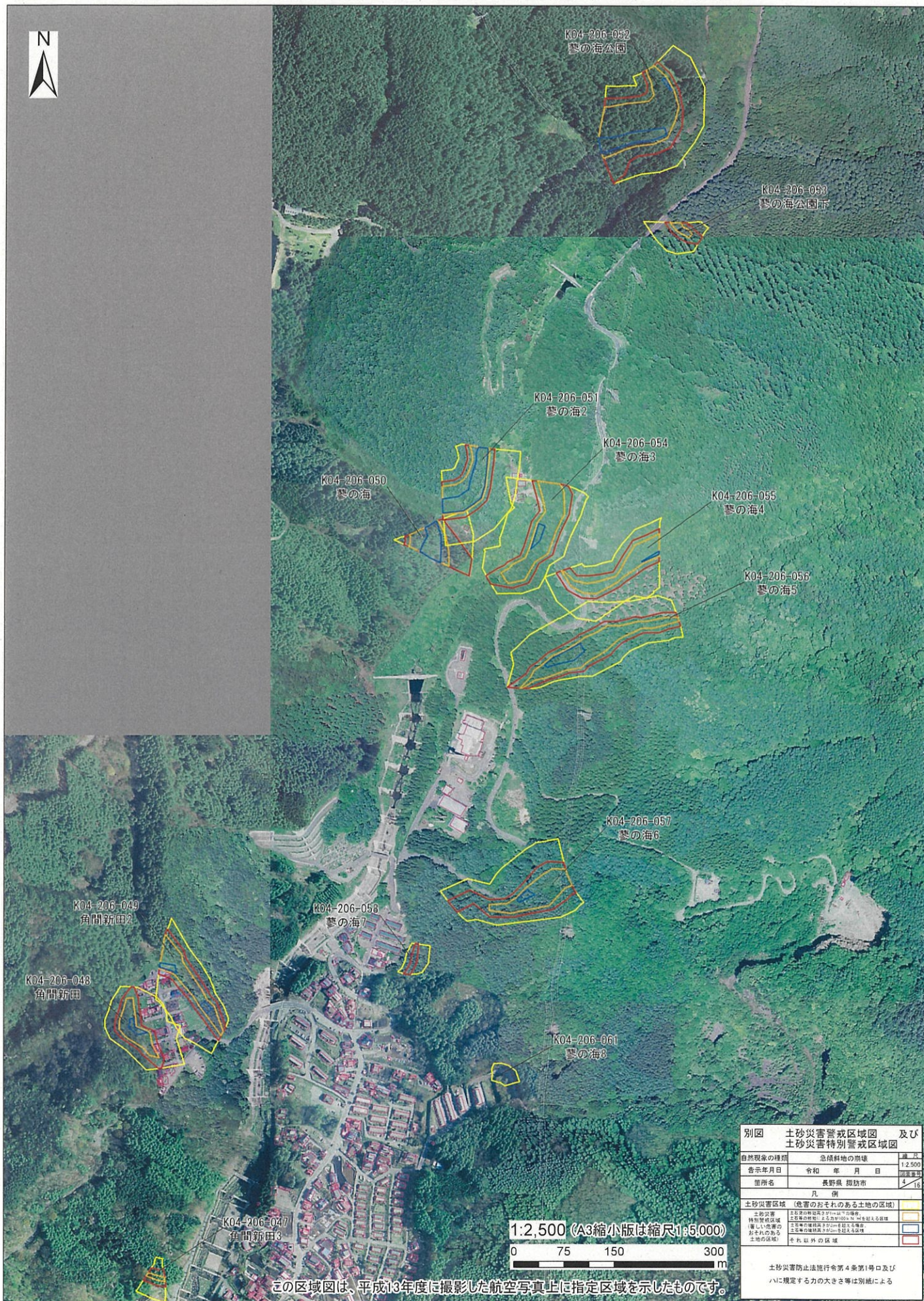
別図		土砂災害警戒区域図 及び 土砂災害特別警戒区域図	
自然現象の種類	急傾斜地の崩壊	縮尺	1:2,500
告示年月日	令和 年 月 日	縮尺	縮尺
箇所名	長野県 諏訪市	縮尺	縮尺
土砂災害区域（危害のおそれのある土地の区域） 土砂災害特別警戒区域（土砂災害特別警戒区域に指定された土地の区域） 急傾斜地の崩壊のおそれのある土地の区域（急傾斜地の崩壊のおそれのある土地の区域） 土地の収束			
土砂災害防止法施行令第4条第1号口及び ハに規定する力の大きさ等は別紙による			

1:2,500 (A3縮小版は縮尺1:5,000)



この区域図は、平成13年度に撮影した航空写真上に指定区域を示したものです。

# 土砂災害警戒区域・特別警戒区域（急傾斜地の崩壊）長野県 諏訪市



別図 土砂災害警戒区域図 及び 土砂災害特別警戒区域図		
自然現象の種類	急傾斜地の崩壊	1:2,500
告示年月日	令和 年 月 日	13.5.15
箇所名	長野県 諏訪市	4/16
凡 例		
土砂災害区域（危害のおそれのある土地の区域）		
土砂災害特別警戒区域	土砂災害の発生高さ10m以上の区域	（赤線）
警戒区域	土砂災害の発生高さ5m以上の区域	（黄線）
特別警戒区域	土砂災害の発生高さ2m以上の区域	（青線）
その他の区域	それ以外の区域	（白線）
土砂災害防止法施行令第4条第1号及びハに規定する力の大きさ等は別紙による		

この区域図は、平成13年度に撮影した航空写真上に指定区域を示したものです。



# 土砂災害警戒区域・特別警戒区域（急傾斜地の崩壊）長野県 諏訪市



別図		土砂災害警戒区域図 及び	
		土砂災害特別警戒区域図	
自然現象の種類	急傾斜地の崩壊	縮尺	1:2,500
告示年月日	令和 年 月 日	告示日	9/16
箇所名	長野県 諏訪市		
凡 例			
土砂災害区域（危害のおそれのある土地の区域）			
土砂災害	土砂災害の発生が予想される区域		
特別警戒区域	土砂災害の発生が予想される区域のうち、土砂災害の発生が特に重大な被害を及ぼすおそれのある区域		
土砂災害の発生が特に重大な被害を及ぼすおそれのある土地の区域	土砂災害の発生が特に重大な被害を及ぼすおそれのある土地の区域		
それ以外の区域	それ以外の区域		

1:2,500 (A3縮小版は縮尺1:5,000)

0 75 150 300 m

この区域図は、平成13年度に撮影した航空写真上に指定区域を示したものです。

# 土砂災害警戒区域・特別警戒区域（急傾斜地の崩壊）長野県 諏訪市



別図 土砂災害警戒区域図 及び 土砂災害特別警戒区域図	
自然現象の種類	急傾斜地の崩壊
告示年月日	令和 年 月 日
告示番号	長野県 諏訪市
告示面積	2.16
凡 例	
土砂災害区域 (危害のおそれのある土地の区域)	黄線
土砂災害特別警戒区域 (土砂災害防止法施行令第4条第1号ロ及びハに規定する力の大きさ等は別紙による)	赤線
土砂災害特別警戒区域 (土砂災害防止法施行令第4条第1号ロ及びハに規定する力の大きさ等は別紙による)	黄線
土砂災害特別警戒区域 (土砂災害防止法施行令第4条第1号ロ及びハに規定する力の大きさ等は別紙による)	赤線
土砂災害特別警戒区域 (土砂災害防止法施行令第4条第1号ロ及びハに規定する力の大きさ等は別紙による)	黄線
土砂災害特別警戒区域 (土砂災害防止法施行令第4条第1号ロ及びハに規定する力の大きさ等は別紙による)	赤線

1:2,500 (A3縮小版は縮尺1:5,000)

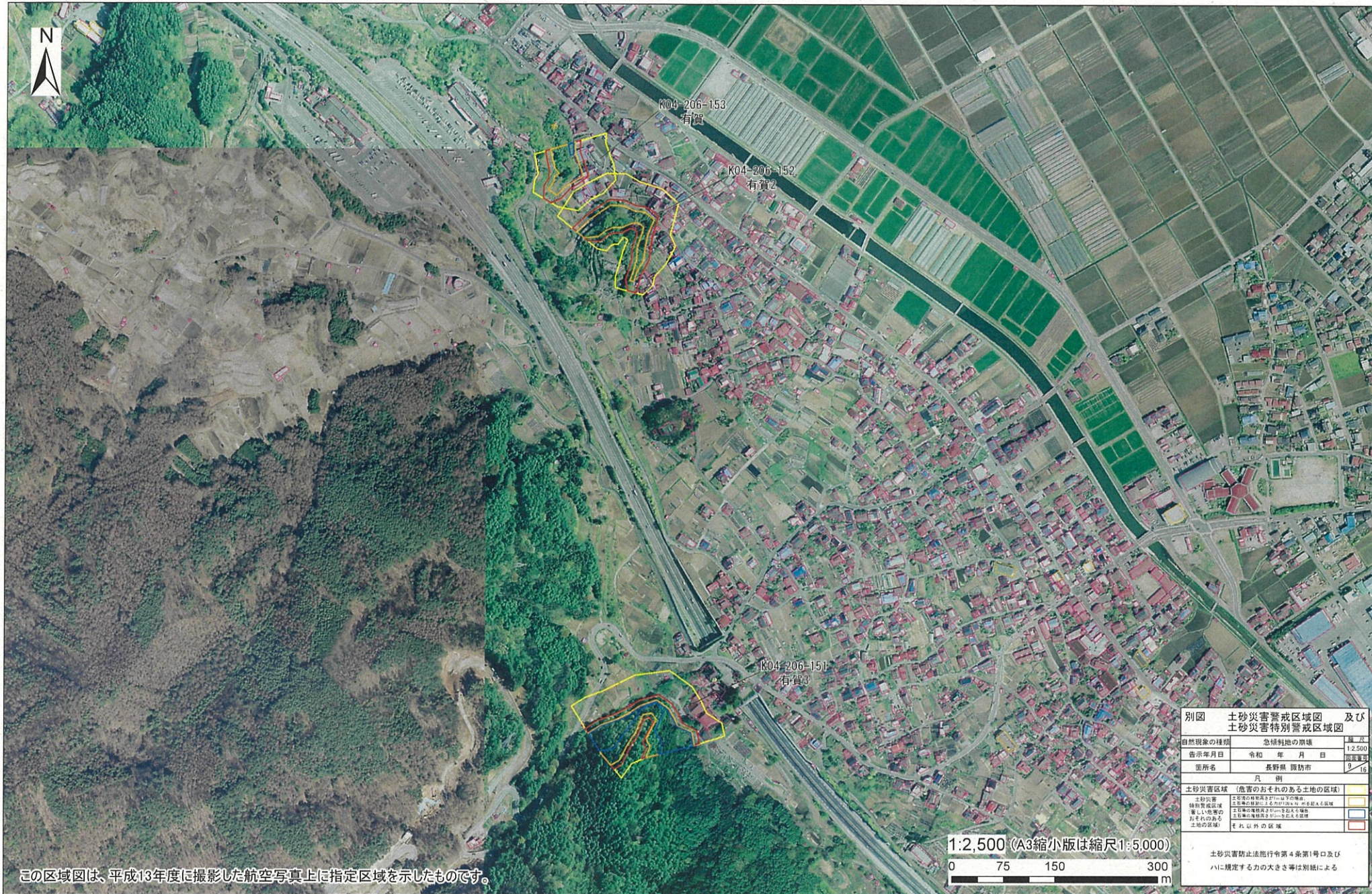
0 75 150 300 m

この区域図は、平成13年度に撮影した航空写真上に指定区域を示したものです。





# 土砂災害警戒区域・特別警戒区域（急傾斜地の崩壊）長野県 諏訪市



この区域図は、平成13年度に撮影した航空写真上に指定区域を示したものです。

別図	土砂災害警戒区域図 及び 土砂災害特別警戒区域図	縮尺	1:2,500
自然現象の種類	急傾斜地の崩壊	告示年月日	令和 年 月 日
告示年月日	令和 年 月 日	面積	9.16
面所名	長野県 諏訪市		
土砂災害区域（危害のおそれのある土地の区域）			
土砂災害	土砂災害の発生が容易な区域		
特別警戒区域	土砂災害の発生による人的被害の発生が容易な区域		
著しい危害のおそれのある土地の区域	土砂災害の発生による人的被害の発生が著しい区域		
それ以外の区域	それ以外の区域		
土砂災害防止法施行令第4条第1号及び 凡 例			
ハに規定する力の大きき等は別紙による			

1:2,500 (A3縮小版は縮尺1:5,000)



# 土砂災害警戒区域・特別警戒区域（急傾斜地の崩壊）長野県 諏訪市



この区域図は、平成13年度に撮影した航空写真上に指定区域を示したものです。

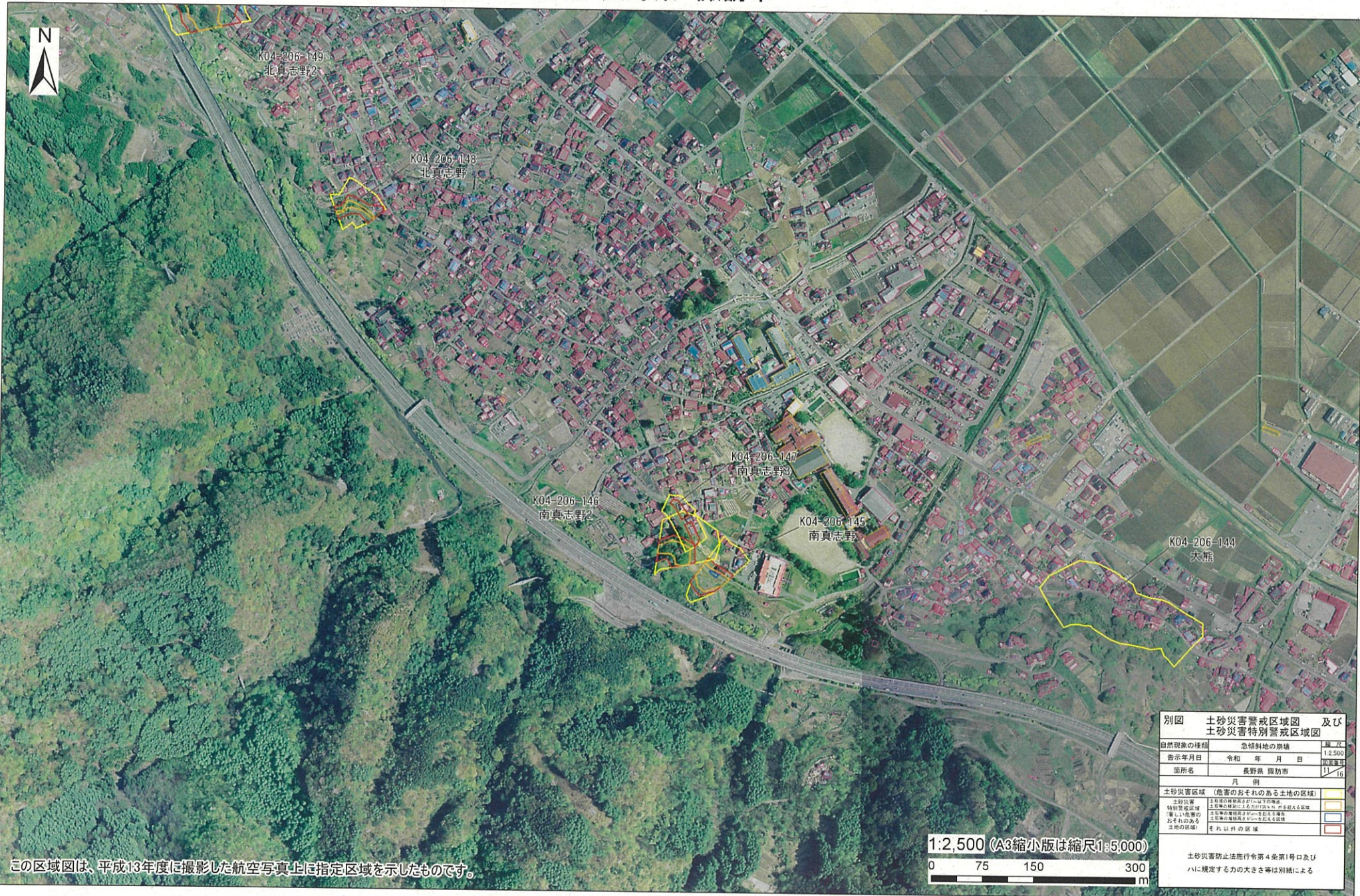
別図 土砂災害警戒区域図 及び 土砂災害特別警戒区域図

自然現象の種類	急傾斜地の崩壊	縮尺
告示年月日	令和 年 月 日	1:2,500
箇所名	長野県 諏訪市	10/16
土砂災害区域 (危険のおそれのある土地の区域)		
土砂災害	土砂災害の発生を防止する目的で、土砂災害の発生を防止する区域	黄色
特別警戒区域	土砂災害の発生を防止する目的で、土砂災害の発生を防止する区域	赤色
土砂災害特別警戒区域	土砂災害の発生を防止する目的で、土砂災害の発生を防止する区域	青色
土地の区域	それ以外の区域	白色

1:2,500 (A3縮小版は縮尺1:5,000)  
0 75 150 300 m

土砂災害防止法施行令第4条第1号口及び  
ハに規定する力の大きさ等は別紙による

# 土砂災害警戒区域・特別警戒区域（急傾斜地の崩壊）長野県 諏訪市



この区域図は、平成13年度に撮影した航空写真上に指定区域を示したものです。

1:2,500 (A3縮小版は縮尺1:5,000)



別図		土砂災害警戒区域図 及び 土砂災害特別警戒区域図	
自然現象の種類	急傾斜地の崩壊	縮尺	1:2,500
告示年月日	令和 年 月 日	調査年度	13
図面名	長野県 諏訪市	頁数	1/16
土砂災害区域 (危害のおそれのある土地の区域)			
土砂災害 特別警戒区域	注右の欄に示す70以上の急傾斜地 土砂災害の発生が容易な区域に指定された区域		
警戒区域 のうち、土砂災害 特別警戒区域 以外の区域	注右の欄に示す70未満の急傾斜地 土砂災害の発生が容易な区域に指定された区域		
土地の区域	それ以外の区域		
土砂災害防止法施行令第4条第1号及び ハに規定する力の大きさ等は別紙による			

# 土砂災害警戒区域・特別警戒区域（急傾斜地の崩壊）長野県 諏訪市



別図 土砂災害警戒区域図 及び  
土砂災害特別警戒区域図

自然現象の種類	急傾斜地の崩壊	編 号
告示年月日	令和 年 月 日	1:2,500
図 面 名	長野県 諏訪市	12-16
凡 例		
土砂災害区域（危害のおそれのある土地の区域）		
土砂災害特別警戒区域	土砂災害特別警戒区域（土砂災害特別警戒区域）	
特別警戒区域	土砂災害特別警戒区域（土砂災害特別警戒区域）	
警戒区域	土砂災害特別警戒区域（土砂災害特別警戒区域）	
おそれのある土地の区域	それ以外の区域	

土砂災害防止法施行令第4条第1号及び  
ハに規定する力の大きさ等は別編による

1:2,500 (A3縮小版は縮尺1:5,000)  
0 75 150 300 m

この区域図は、平成13年度に撮影した航空写真上に指定区域を示したものです。

# 土砂災害警戒区域・特別警戒区域（急傾斜地の崩壊）長野県 諏訪市



この区域図は、平成13年度に撮影した航空写真上に指定区域を示したものです。

別図 土砂災害警戒区域図 及び		縮尺
土砂災害特別警戒区域図		1:2,500
自然現象の種類	急傾斜地の崩壊	1:2,500
告示年月日	令和 年 月 日	13.16
箇所名	長野県 諏訪市	
凡 例		
土砂災害区域 (災害のおそれのある土地の区域)		
土砂災害特別警戒区域 (土砂災害の発生が、人命の被害を及ぼすおそれのある土地の区域)		
土砂災害警戒区域 (土砂災害の発生が、人命の被害を及ぼすおそれのある土地の区域)		
その他		

1:2,500 (A3縮小版は縮尺1:5,000)  
0 75 150 300 m

土砂災害防止法施行令第4条第1号口及びハに規定する力の大きさは別紙による

# 土砂災害警戒区域・特別警戒区域（急傾斜地の崩壊）長野県 諏訪市



別図 土砂災害警戒区域図 及び  
土砂災害特別警戒区域図

自然現象の種類	急傾斜地の崩壊	地点
告示年月日	令和 年 月 日	1:2,500
図所名	長野県 諏訪市	14/16

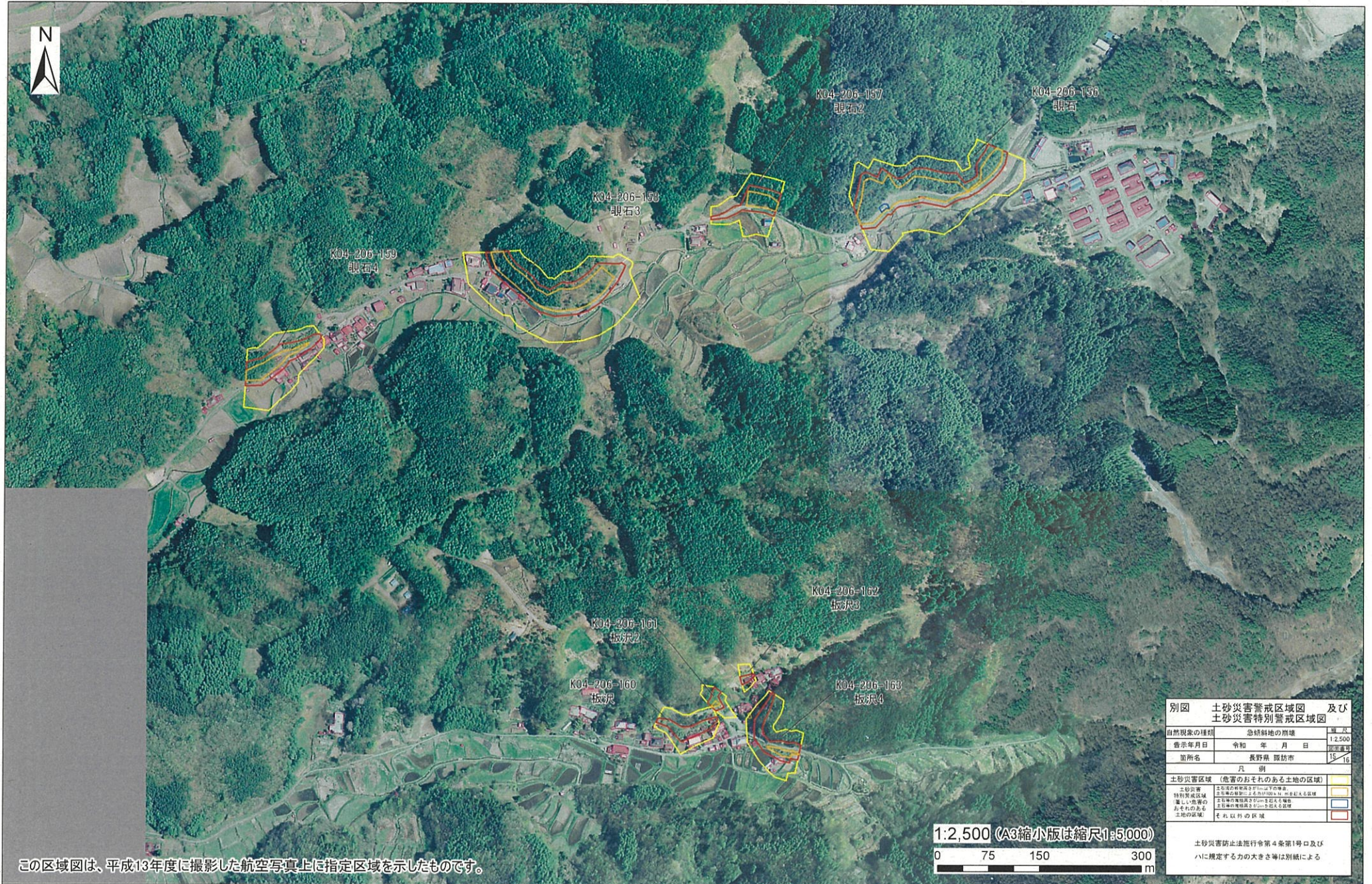
土砂災害区域（危害のおそれのある土地の区域）	凡例
土砂災害	急傾斜地の崩壊による災害の発生のおそれのある区域
特別警戒区域	土砂災害防止法第10条第1項第2号に規定する区域
（重しい危害のおそれのある土地の区域）	土砂災害防止法第10条第1項第3号に規定する区域
それ以外の区域	それ以外の区域

土砂災害防止法施行令第4条第1号ロ及び  
ハに規定する力の大きき等は別紙による

この区域図は、平成13年度に撮影した航空写真上に指定区域を示したものです。

1:2,500 (A3縮小版は縮尺1:5,000)  
0 75 150 300 m

# 土砂災害警戒区域・特別警戒区域（急傾斜地の崩壊）長野県 諏訪市



この区域図は、平成13年度に撮影した航空写真上に指定区域を示したものです。

別図 土砂災害警戒区域図 及び 土砂災害特別警戒区域図		縮尺
自然現象の種類	急傾斜地の崩壊	1:2,500
告示年月日	令和 年 月 日	調査年度
箇所名	長野県 諏訪市	15/16
土砂災害区域（危害のおそれのある土地の区域）		
土砂災害警戒区域	土砂災害の発生が予想される区域	黄色
特別警戒区域	土砂災害の発生により人的被害等のおそれがある区域	赤色
崖し地帯のおそれのある土地の区域	土砂災害の発生により人的被害等のおそれがある区域	赤色
それ以外の区域	それ以外の区域	白色

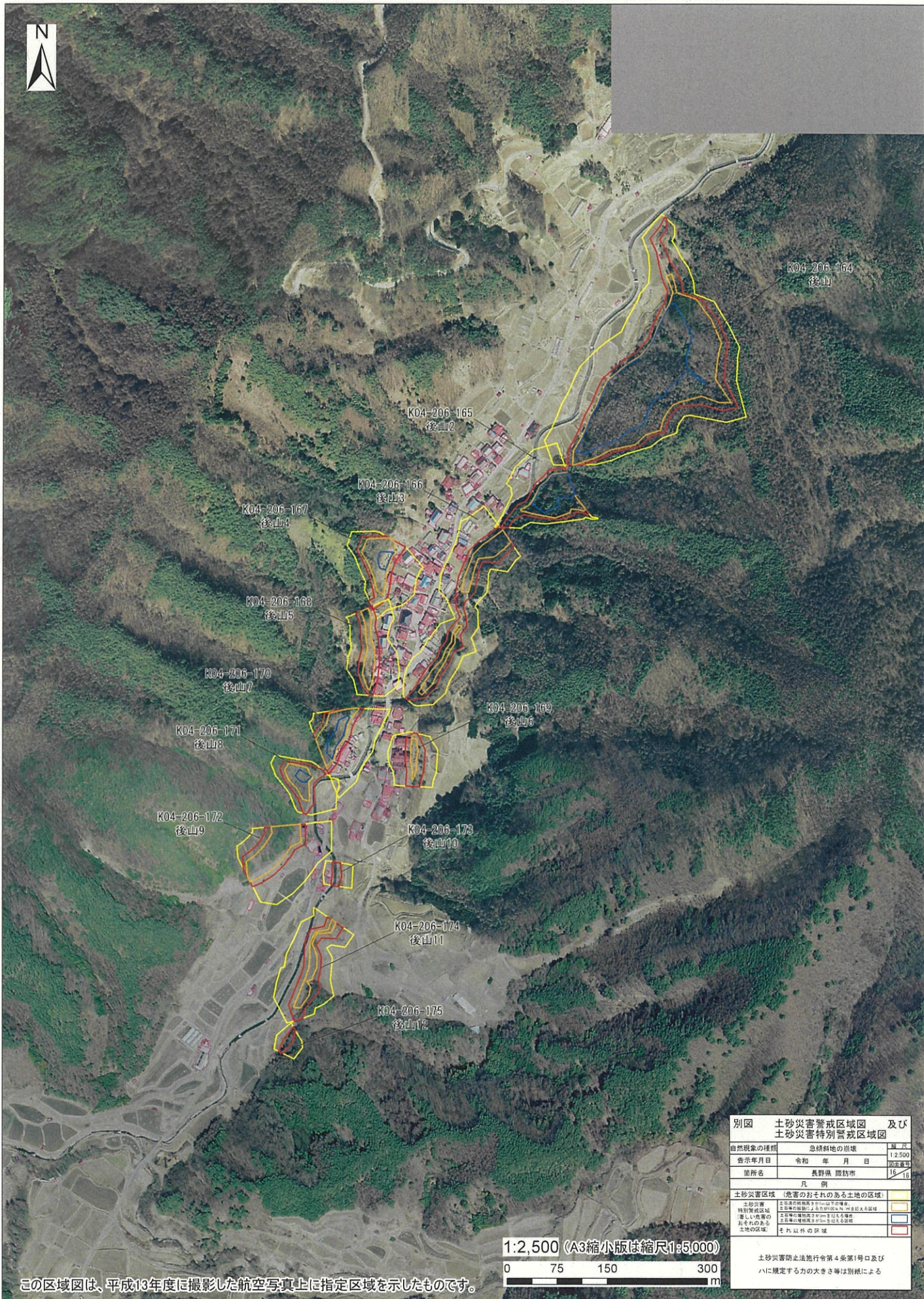
土砂災害防止法施行令第4条第1号及びハに規定する力の大きさは別紙による

1:2,500 (A3縮小版は縮尺1:5,000)





# 土砂災害警戒区域・特別警戒区域（急傾斜地の崩壊）長野県 諏訪市



この区域図は、平成13年度に撮影した航空写真上に指定区域を示したものです。

別図 土砂災害警戒区域図 及び 土砂災害特別警戒区域図		
自然現象の種類	急傾斜地の崩壊	種別
告示年月日	令和 年 月 日	1:2,500
図解名	長野県 諏訪市	7/25/2018
凡 例		
土砂災害区域（危害のおそれのある土地の区域）		
土砂災害	土砂災害の発生が容易な区域	黄色
特別警戒区域	土砂災害の発生による人的被害の発生が容易な区域	赤色
著しい危害のおそれのある土地の区域	土砂災害の発生による人的被害の発生が著しい区域	青色
土砂災害区域	それ以外の区域	白色

土砂災害防止法施行令第4条第1号及びハに規定する力の大きさ等は別紙による

1:2,500 (A3縮小版は縮尺1:5,000)

