

## 4.2 社会的状況

### 4.2.1 人口及び産業の状況

#### 1) 人口の状況

関係市町及び長野県における平成27年10月1日現在の面積、人口、世帯数及び人口密度は、表4.2.1.1に示すとおりです。また、平成12年～平成27年の人口の推移は、表4.2.1.2に示すとおりです。

人口の推移の状況は、関係市町、長野県ともに減少傾向にあります。人口密度は、各市町とも長野県全体を上回っています。

表 4.2.1.1 人口、世帯数、面積及び人口密度

市町名	面積 (km <sup>2</sup> )	人口 (人)	世帯数 (世帯)	人口密度 (人/km <sup>2</sup> )
岡谷市	85.1	50,128	19,100	589.0
諏訪市	109.17	50,140	20,401	459.3
茅野市	266.59	55,912	22,301	209.7
下諏訪町	66.87	20,236	7,946	302.6
長野県	13,561.56	2,098,804	807,108	154.8

出典：「平成27年国勢調査報告」（平成28年10月 総務省統計局）

表 4.2.1.2 平成12年～平成27年の人口の推移

(単位：人)

市町名	平成12年	平成17年	平成22年	平成27年
岡谷市	56,401	54,699	52,841	50,128
諏訪市	53,858	53,240	51,200	50,140
茅野市	54,841	57,099	56,391	55,912
下諏訪町	23,930	22,863	21,532	20,236
長野県	2,215,168	2,196,114	2,152,449	2,098,804

出典：「平成12年国勢調査報告」（平成17年3月 総務省統計局）  
「平成17年国勢調査報告」（平成22年2月 総務省統計局）  
「平成22年国勢調査報告」（平成26年6月 総務省統計局）  
「平成27年国勢調査報告」（平成28年10月 総務省統計局）

## 2) 産業の状況

### (1) 産業別就業者数

関係市町及び長野県における平成12年～平成22年の産業別就業者数の推移は、表4.2.1.3に示すとおりです。また、関係市町及び長野県の産業別就業者構成比の推移は、図4.2.1.1に示すとおりです。

産業別就業者数の推移の状況は、関係市町、長野県ともに第一次産業、第二次産業が減少傾向、第三次産業が増加傾向となっています。

表 4.2.1.3 産業別就業者数の推移

(単位：就業者数；人、比率；%)

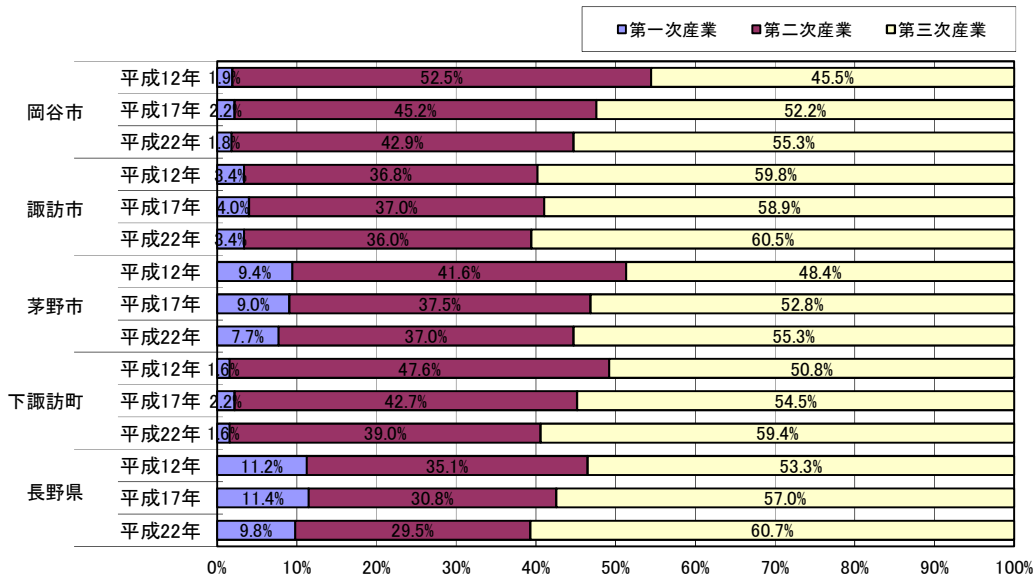
市町名	年	第一次産業		第二次産業		第三次産業	
		就業者数	比率	就業者数	比率	就業者数	比率
岡谷市	平成12年	587	1.9	16,217	52.5	14,055	45.5
	平成17年	620	2.2	12,616	45.2	14,569	52.2
	平成22年	460	1.8	10,686	42.9	13,776	55.3
諏訪市	平成12年	1,149	3.4	12,432	36.8	20,202	59.8
	平成17年	1,113	4.0	10,324	37.0	16,455	58.9
	平成22年	860	3.4	9,054	36.0	15,203	60.5
茅野市	平成12年	2,787	9.4	12,334	41.6	14,350	48.4
	平成17年	2,756	9.0	11,434	37.5	16,104	52.8
	平成22年	2,121	7.7	10,155	37.0	15,162	55.3
下諏訪町	平成12年	180	1.6	5,342	47.6	5,701	50.8
	平成17年	257	2.2	4,960	42.7	6,325	54.5
	平成22年	160	1.6	3,994	39.0	6,076	59.4
長野県	平成12年	134,710	11.2	422,173	35.1	641,077	53.3
	平成17年	131,645	11.4	354,812	30.8	655,477	57.0
	平成22年	103,387	9.8	310,884	29.5	639,888	60.7

注：割合については、「分類不能の産業」を含まないため合計が100%にはならない。

出典：「平成12年国勢調査報告」（平成17年3月 総務省統計局）

「平成17年国勢調査報告」（平成22年2月 総務省統計局）

「平成22年国勢調査報告」（平成26年6月 総務省統計局）



出典：「平成12年国勢調査報告」（平成17年3月 総務省統計局）

「平成17年国勢調査報告」（平成22年2月 総務省統計局）

「平成22年国勢調査報告」（平成26年6月 総務省統計局）

図 4.2.1.1 産業別就業者構成比の推移（平成12年～平成22年）

(2) 農 業

関係市町及び長野県における平成 27 年の農業の状況は、表 4.2.1.4 に示すとおりです。また、関係市町及び長野県における平成 27 年の経営耕地面積の割合は、図 4.2.1.2 に示すとおりです。

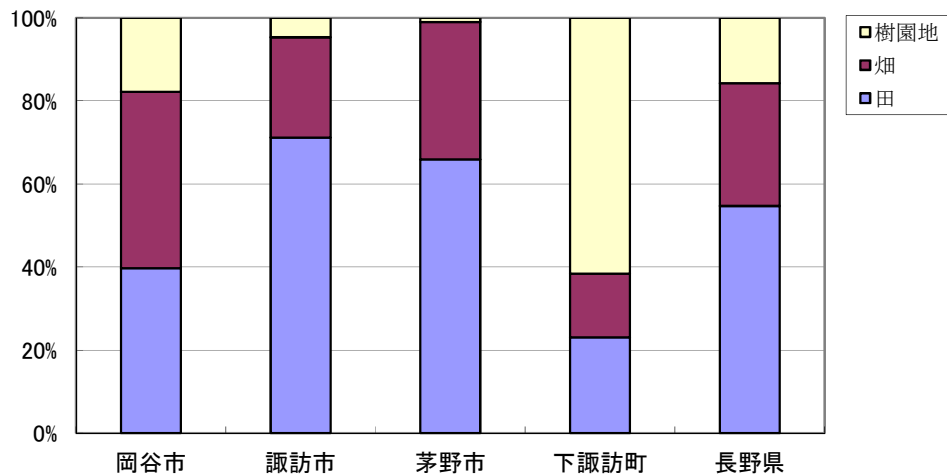
経営耕地面積の割合は、岡谷市においては田及び畑が 8 割程度、樹園地が 2 割程度となっています。諏訪市及び茅野市においては田及び畑が 9 割以上となっています。下諏訪町においては田及び畑が 4 割程度、樹園地が 6 割程度となっています。

表 4.2.1.4 農業の状況

市町名	農家数 (戸)	経営耕地面積 (単位 : ha)			
		耕地面積	田	畑	樹園地
岡谷市	85	73	29	31	13
諏訪市	405	469	334	113	22
茅野市	1,174	1,500	989	496	15
下諏訪町	22	13	3	2	8
長野県	53,224	69,761	38,162	20,634	10,965

注：平成 27 年 2 月 1 日現在で行われた農林業センサスの結果である。

出典：「2015 年農林業センサス（確報）」（平成 28 年 5 月 長野県企画振興部情報政策課統計室）



出典：「2015 年農林業センサス（確報）」（平成 28 年 5 月 長野県企画振興部情報政策課統計室）

図 4.2.1.2 経営耕地面積の割合

### (3) 工業

関係市町及び長野県における平成26年の工業に係る事業所数等の状況は、表 4.2.1.5に示すとおりです。また、製造品出荷額の状況は、図 4.2.1.3に示すとおりです。

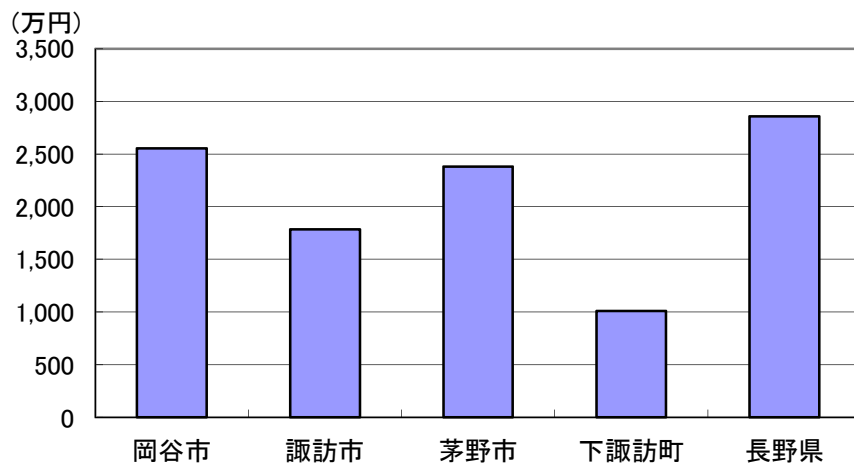
従業員1人当たりの製造品出荷額は、関係市町においては1,009万円～2,553万円となっており、長野県全体と比較して少なくなっています。

表 4.2.1.5 工業の状況

行政区	事業所数	従業者数 (人)	製造品出荷額等 (万円)	従業員1人当たりの 製造品出荷額 (万円/人)
岡谷市	254	7,305	18,649,248	2,553
諏訪市	175	4,428	7,890,722	1,782
茅野市	223	8,331	19,826,359	2,380
下諏訪町	74	1,655	1,669,139	1,009
長野県	5,193	190,884	545,478,425	2,858

注：平成26年12月31日現在の製造業者の活動状況である。

出典：「平成26年工業統計調査」（平成28年4月 長野県企画振興部情報政策課統計室）



出典：「平成26年工業統計調査」（平成28年4月 長野県企画振興部情報政策課統計室）

図 4.2.1.3 従業員1人当たりの製造品出荷額の状況

(4) 商 業

関係市町及び長野県における平成 26 年の商業に係る商店数等の状況は、表 4.2.1.6 に示すとおりです。また、年間商品販売額の状況は、図 4.2.1.4 に示すとおりです。

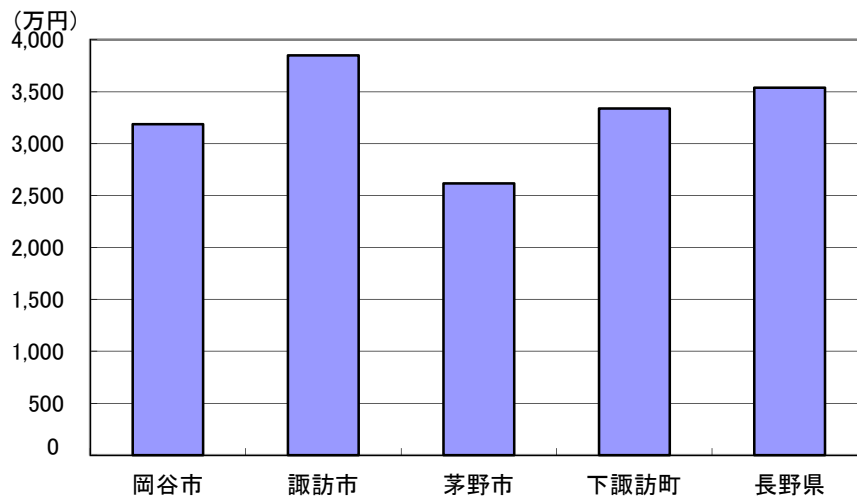
従業員 1 人当りの年間商品販売額は、岡谷市、茅野市、下諏訪町では 2,615 万円～3,339 万円となっており、長野県全体と比較して低くなっています。諏訪市では 3,849 万円となっており、長野県全体と比較して高くなっています。

表 4.2.1.6 商業の状況

行政区	商店数			従業者数 (人)	年間商品 販売額 (百万円)	従業者 1 人 当たり年間 商品販売額 (万円/人)
	総数	卸売業	小売業			
岡谷市	511	135	376	3,371	107,469	3,188
諏訪市	594	200	394	4,293	165,254	3,849
茅野市	426	92	334	2,854	74,639	2,615
下諏訪町	193	44	149	1,140	38,065	3,339
長野県	19,989	4,562	15,427	141,126	4,994,846	3,539

注：平成 26 年 7 月 1 日現在で実施した商業統計調査の結果である。

出典：「平成 26 年商業統計」（平成 27 年 12 月 長野県企画振興部情報政策課統計室）



出典：「平成 26 年商業統計」（平成 27 年 12 月 長野県企画振興部情報政策課統計室）

図 4.2.1.4 従業員 1 人当たりの年間商品販売額の状況

## 4.2.2 土地利用の状況

### 1) 土地利用の現況

関係市町及び長野県における平成 27 年 1 月 1 日現在の地目別面積は、表 4.2.2.1 に、地目別面積の割合は、図 4.2.2.1 に示すとおりです。また、調査区域における土地利用の現況は、図 4.2.2.2 に示すとおりです。

関係市町全体の地目別面積は、山林が最も多く、次に、原野、宅地、田が多くなっています。

表 4.2.2.1 地目別面積

地目	単位	長野県	岡谷市	諏訪市	茅野市	下諏訪町	4市町合計
総面積	km <sup>2</sup>	※ 13,562	※ 85	※ 109	※ 267	67	528
田	千m <sup>2</sup>	646,232	1,114	5,518	18,024	651	25,307
	%	4.8	1.3	5.1	6.8	1.0	4.8
畑	千m <sup>2</sup>	693,218	2,585	3,688	11,823	991	19,087
	%	5.1	3.0	3.4	4.4	1.5	3.6
宅地	千m <sup>2</sup>	519,203	7,282	8,429	15,290	2,861	33,862
	%	3.8	8.6	7.7	5.7	4.3	6.4
鉱泉地	千m <sup>2</sup>	12	0	0	2	0	2
	%	0.0	0.0	0.0	0.0	0.0	0.0
池沼	千m <sup>2</sup>	32,686	8	8	-	-	16
	%	0.2	0.0	0.0	-	-	0.0
山林	千m <sup>2</sup>	6,243,980	23,513	41,909	69,330	35,422	170,174
	%	46.0	27.6	38.4	26.0	53.0	32.3
牧場	千m <sup>2</sup>	23,181	4	-	-	-	4
	%	0.2	0.0	-	-	-	0.0
原野	千m <sup>2</sup>	859,639	6,421	12,806	80,449	7,694	107,370
	%	6.3	7.5	11.7	30.2	11.5	20.3
その他	千m <sup>2</sup>	4,543,449	44,173	36,812	71,672	19,251	171,908
	%	33.5	51.9	33.7	26.9	28.8	32.6

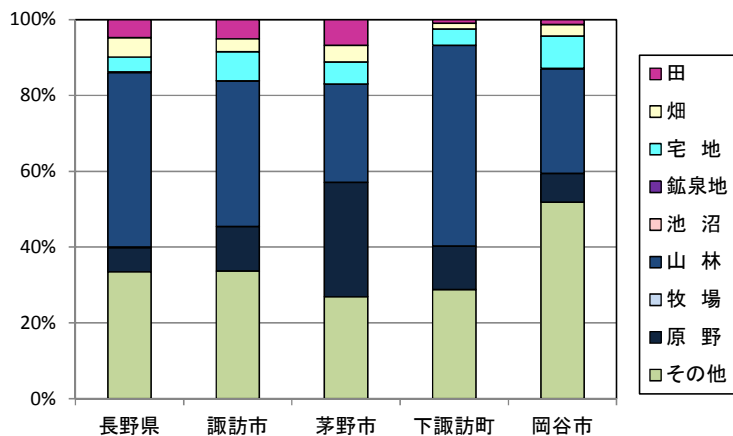
注1：総面積は国土地理院発表（平成 27 年 10 月 1 日現在）による。ただし、境界未定の市町村については、同資料の参考値を、「※」を付して記載した。

注2：諏訪湖の面積（12.91km<sup>2</sup>）は、「市町の境界の決定」（昭和 58 年自治省告示第 162 号）に基づき、岡谷市に 5.62 km<sup>2</sup>、諏訪市に 4.45km<sup>2</sup>、下諏訪町に 2.84 km<sup>2</sup>を含めた。

注3：地目区分及び面積は、「平成 27 年度固定資産概要調査」（長野県市町村課）により、「その他」欄には、保安林、道路、雑種地等が含まれている。

注4：「総面積」及び「地目別面積」の各計欄の数値は、端数処理の関係上合計と一致しない場合がある。

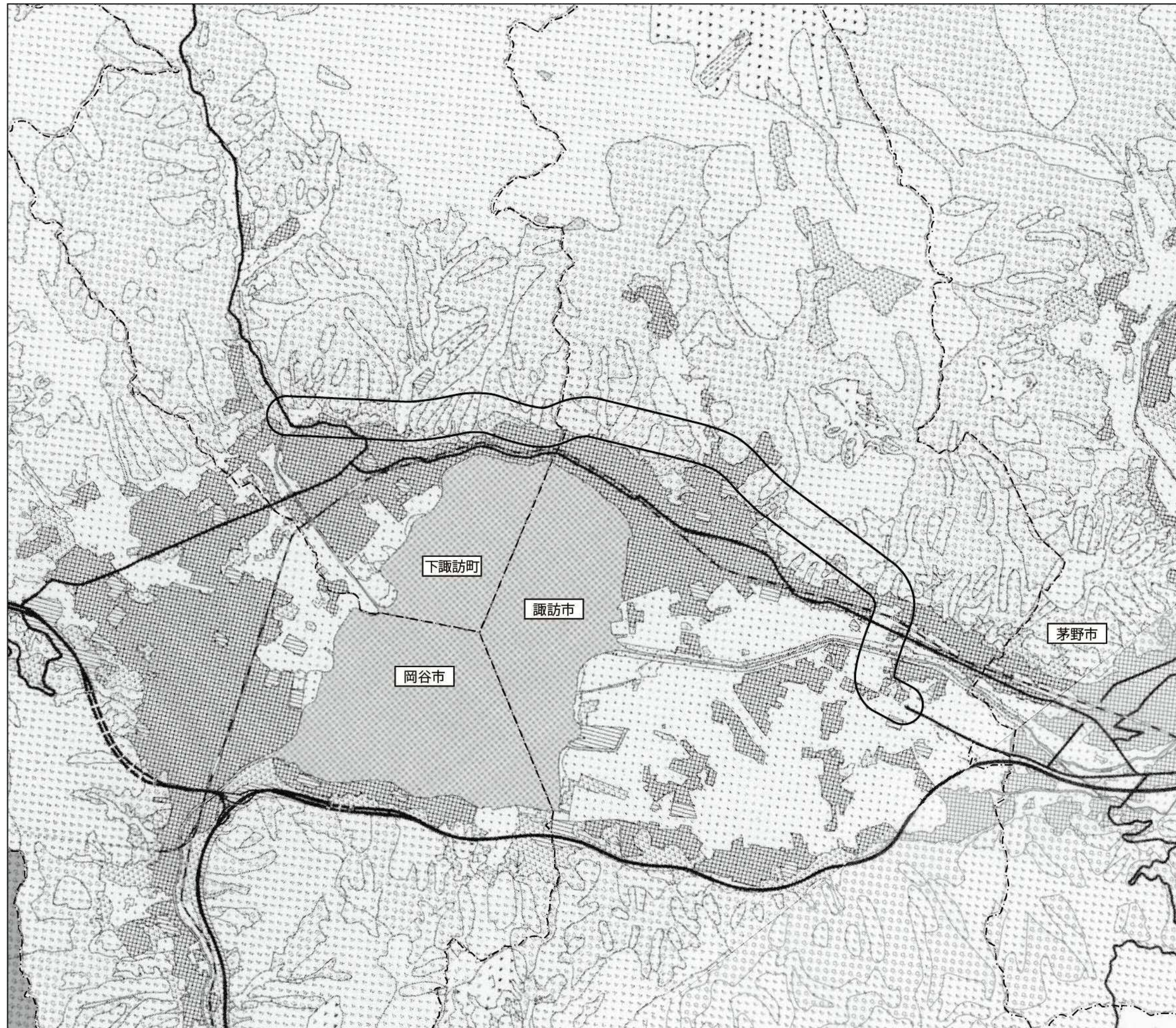
出典：「平成 27 年版 ながの県勢要覧」（平成 28 年 3 月 長野県情報政策課）



出典：「平成 27 年版 ながの県勢要覧」（平成 28 年 3 月 長野県情報政策課）

図 4.2.2.1 地目別面積の比率

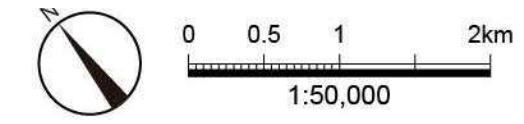
図 4.2.2.2 土地利用現況図



記号	名称
農地	
[Pattern]	水田
[Pattern]	普通畑
[Pattern]	果樹園
[Pattern]	桑畑
[Pattern]	荒地
[Pattern]	草地
林地	
[Pattern]	針葉樹林 (人工林)
[Pattern]	針葉樹林 (天然林)
[Pattern]	広葉樹林 (天然林)
[Pattern]	草原
[Pattern]	湿原
[Pattern]	崩壊地
都市・村落	
[Pattern]	住宅地、商工業用地
[Pattern]	公共用地
その他	
[Pattern]	河原
[Pattern]	河川、湖沼
[Pattern]	国道
[Pattern]	JR線
[Pattern]	郡市界
[Pattern]	町村界
[Pattern]	ゴルフ場

①  
②  
出典：①「土地利用現況図 諏訪」(平成6年3月 長野県)  
②「土地利用現況図 高遠」(平成16年3月 長野県)

記号	名称
[Pattern]	都市計画対象道路事業実施区域
[Pattern]	行政界
[Pattern]	調査対象外



## 2) 土地利用基本計画の状況

調査区域では、図 4.2.2.3の土地利用基本計画図に示すとおり、「国土利用計画法」（昭和 49 年 6 月 25 日法律第 92 号、最終改正：平成 26 年 6 月 13 日法律第 69 号）に基づいて、都市地域、農業地域、森林地域、自然公園地域が指定されています。



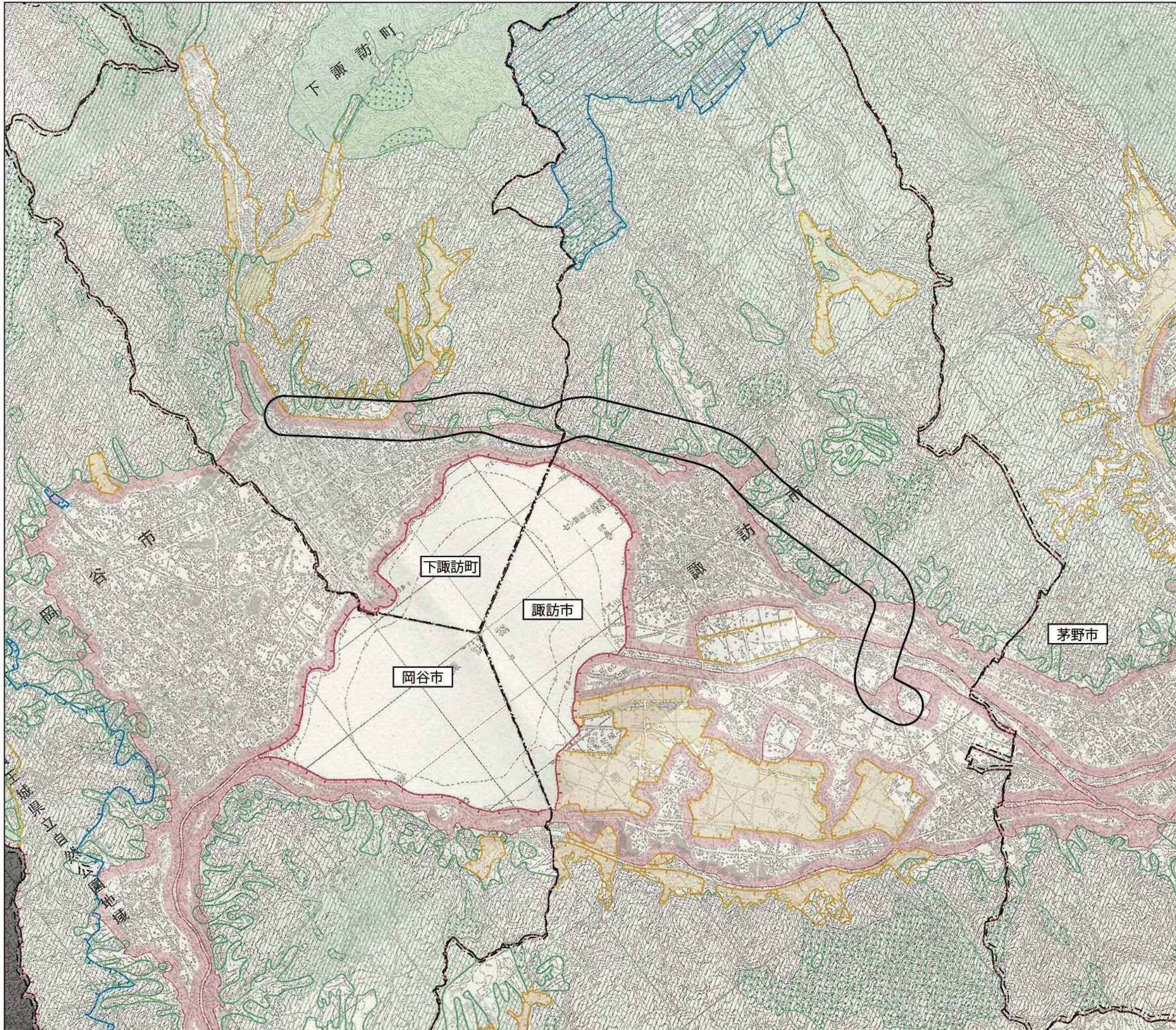


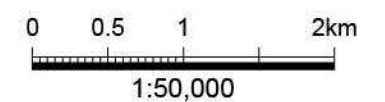
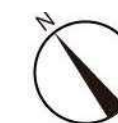
図 4.2.2.3 土地利用基本計画図

記号	名称
	都市地域
	その他都市計画区域における用途地域
	農業地域
	農用地区域
	森林地域
	国有林
	地域森林計画対象民有林
	保安林
	自然公園地域
	特別地域
	特別保護地区
	自然保全地域
	特別地区

(注) 境界線が一致する場合の有線順位は、都市、農業、森林、自然公園、自然保全の各地域の順序とし、後順位の地域表示は「」だけとしている。

出典：「長野県土地利用基本計画図」（平成 22 年 3 月 長野県企画部）

記号	名称
	都市計画対象道路事業実施区域
	行政界
	調査対象外



### 3) 有害物質に係る土地利用の状況

調査区域には、廃棄物埋立地及びその跡地等について、「廃棄物の処理及び清掃に関する法律」（昭和 45 年法律第 139 号、最終改正：平成 27 年 7 月 17 日法律第 58 号）第 15 条の 17 第 1 項の規定により指定された指定区域があります。指定区域の指定状況は、表 4.2.2.2 に、位置は図 4.2.2.4 に示すとおりです。

表 4.2.2.2 指定区域の指定状況

番号	指定区域	埋立地の区分※	指定日
1	諏訪市大字上諏訪字角間沢西 12968-1 の一部	規則第 12 条の 31 第 2 号	平成 19 年 9 月 13 日
2	諏訪市大字上諏訪字矢戸倉 8516-1、8517、8518、8519、8520、8521-1、8522、8523-イ、8523-ロ、8524、8525、8526-イ、8526-ロ、8527、8528、8529、8530、8531、8532、8533、8534、8535-イ、8535-ロ、8536-イ、8536-ロ、8537、8538、8539-1、8539-2、8539-3、8540、8541、8542、8570-1、8570-11、諏訪市大字上諏訪字若狭久保 12765、12766-1、12767、12769、12770、12771、12772、12773、12774、12775、12776、12777、12778、12779、12780、12781、12782-1、12782-2、12783、12784、12785、12786、12787、12788、12789、12790、12791、12792、12793、12794、12795、12796、12797、12798、12798-2、12799 及び 12800	規則第 12 条の 31 第 2 号	平成 19 年 9 月 13 日
3	下諏訪町字砥澤口 3034-イ、3035-イ、3035-2、3036-イ、3037-イ 及び 3037-ロ	規則第 12 条の 31 第 2 号	平成 19 年 9 月 13 日
4	下諏訪町字町屋敷 2254-イ、2254-ロ、2258-ロ、2259-1、2259-4 及び 2259-5	規則第 12 条の 31 第 2 号	平成 19 年 9 月 13 日

注：※規則…「廃棄物の処理及び清掃に関する法律施行規則」

(昭和 46 年 9 月 23 日厚生省令第 35 号、最終改正：平成 28 年 7 月 29 日環境省令第 19 号)

出典：「廃棄物が地下にある土地の指定区域一覧」（平成 28 年 1 月 長野県環境部資源循環推進課）

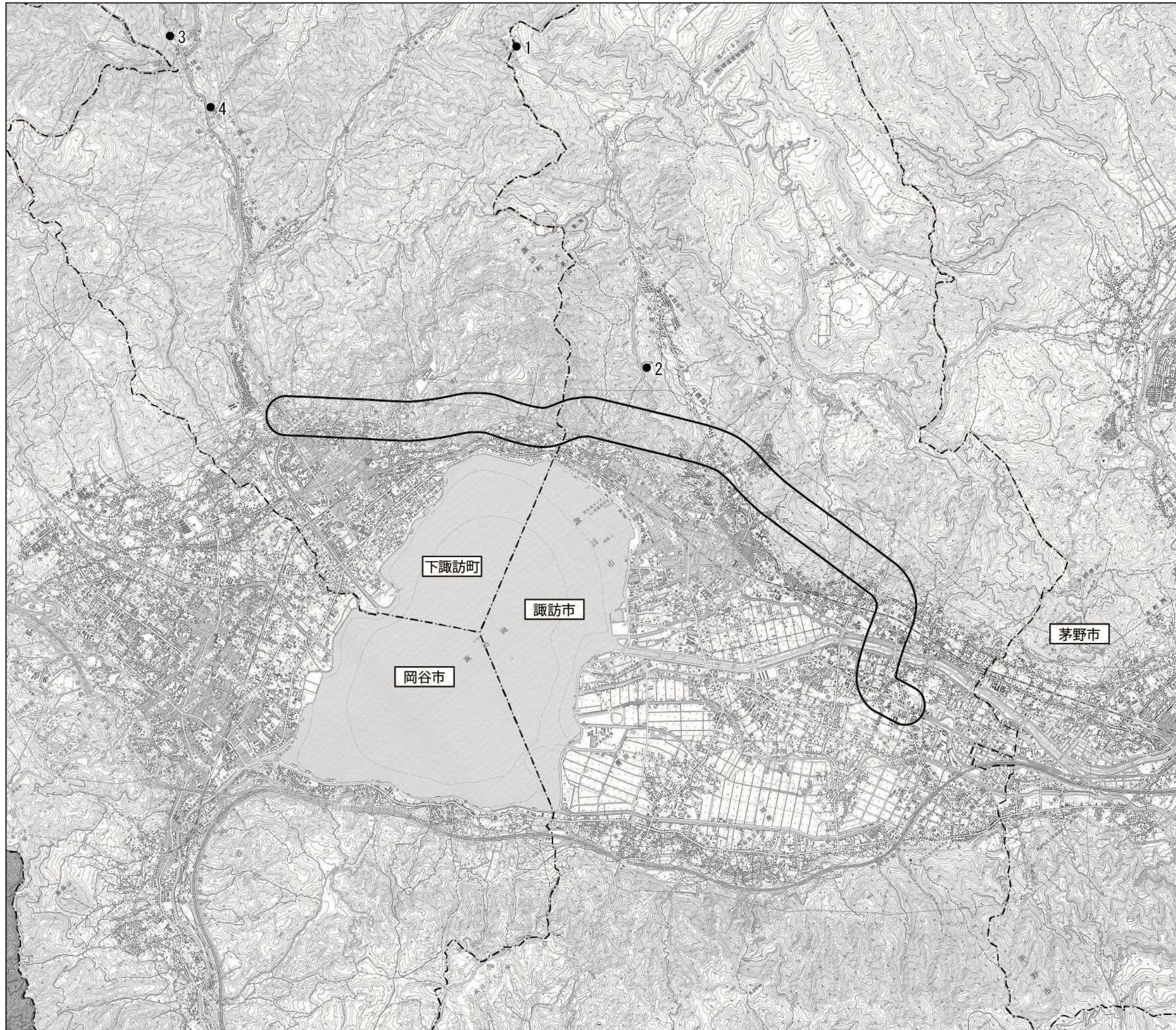
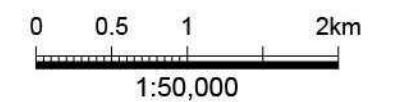
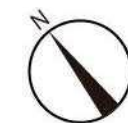


図 4.2.2.4  
廃棄物が地下にある土地の指定区域位置図

記号	名称
●	廃棄物が地下にある土地の指定区域

出典：「廃棄物が地下にある土地の指定区域一覧」  
(平成 28 年 1 月 長野県環境部資源循環推進課)

記号	名称
	都市計画対象道路事業実施区域
	行政界
	調査対象外



#### 4.2.3 河川、湖沼及び海域の利用並びに地下水の利用の状況

##### 1) 河川、湖沼の利用の状況

関係市町及び長野県における上水道、簡易水道、専用水道の箇所数、給水人口及び普及率は、表 4.2.3.1 に示すとおりです。関係市町の水道普及率は、99.8～100.0%となっています。

また、調査区域には、表流水、深井戸及び湧水を水源とする水道水源が 56 箇所存在します。調査区域における水道水源の状況は、表 4.2.3.2 に、水道水源の位置は図 4.2.3.1 に示すとおりです。

表 4.2.3.1 上水道の状況

市町名	行政区域内 総人口 (人)	上水道		簡易水道		専用水道		合計		普及率 (%)
		箇所数	現在給水 人口(人)	箇所数	現在給水 人口(人)	箇所数	現在給水 人口(人)	箇所数	現在給水 人口(人)	
岡谷市	50,334	1	50,171	—	—	—	—	3	50,318	99.97
諏訪市	49,763	1	49,418	3	214	—	—	5	49,671	99.8
茅野市	55,395	4(1)	53,554	—	—	—	—	21(1)	55,391	99.99
下諏訪町	20,485	1	20,485	—	—	—	—	3	20,485	100.0
長野県	2,096,051	65	1,909,023	241	161,588	63	1,924	369	2,072,420	98.9%

注1：複数の市町村にまたがる水道の内数は（）で示している。

注2：各市町の上水道の状況について…上段：公営、下段：その他

出典：「平成26年度 長野県の水道」（平成28年8月 長野県環境部水大気環境課）

表 4.2.3.2(1) 水道水源の状況

市町名	番号	名称	分類	番号	水源種類	水道名	水道種類
岡谷市	1	一ノ瀬	水道水源	204-2	湧水	岡谷市上水道事業	上水道
	2	内山	水道水源	204-18	深井戸	岡谷市上水道事業	上水道
	3	出早第1	水道水源	204-8	深井戸	岡谷市上水道事業	上水道
	4	出早第2	水道水源	204-9	深井戸	岡谷市上水道事業	上水道
	5	小井川第1	水道水源	204-10	表流水	岡谷市上水道事業	上水道
	6	小井川第2	水道水源	204-11	深井戸	岡谷市上水道事業	上水道
	7	常現寺	水道水源	204-14	深井戸	岡谷市上水道事業	上水道
	8	水道水源	水道水源	204-23	深井戸	諏訪湖畔病院専用水道	専用水道
	9	片間町	水道水源	204-21	深井戸	岡谷市上水道事業	上水道
	10	宗平寺	水道水源	204-7	深井戸	岡谷市上水道事業	上水道
	11	川岸第1	水道水源	204-15	深井戸	岡谷市上水道事業	上水道
	12	川岸第2	水道水源	204-16	深井戸	岡谷市上水道事業	上水道
	13	東堀	水道水源	204-17	深井戸	岡谷市上水道事業	上水道
	14	河原口	水道水源	204-4	深井戸	岡谷市上水道事業	上水道
	15	御用地	水道水源	204-6	深井戸	岡谷市上水道事業	上水道
	16	花岡	水道水源	204-5	深井戸	岡谷市上水道事業	上水道
	17	小田井	水道水源	204-13	湧水	岡谷市上水道事業	上水道
	18	小坂	水道水源	204-12	湧水	岡谷市上水道事業	上水道
	19	山之神	水道水源	204-1	湧水	山ノ神簡易水道事業	簡易水道

表 4.2.3.2(2) 水道水源の状況

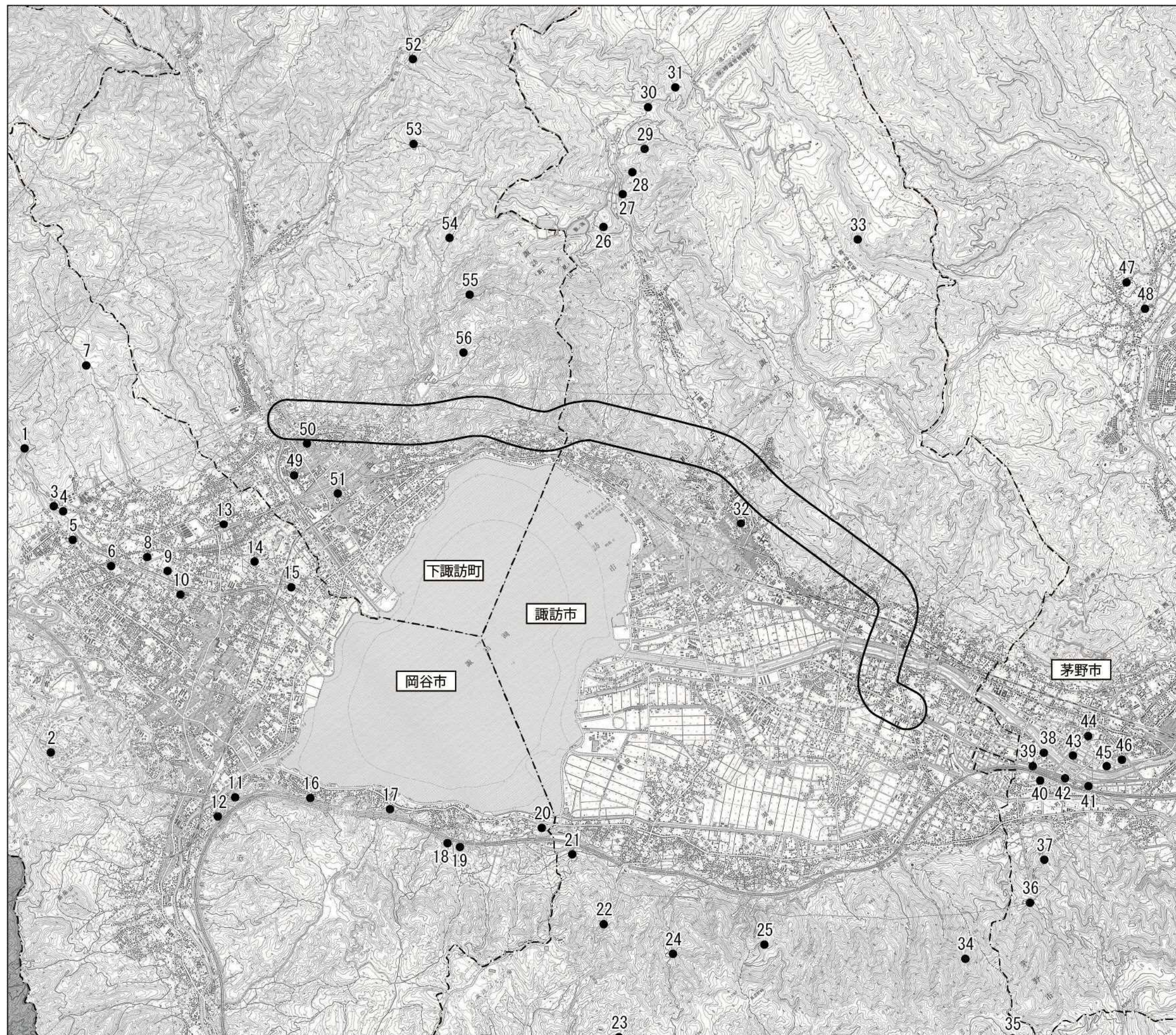
市町名	番号	名称	分類	番号	水源種類	水道名	水道種類
岡谷市	20	方久保	水道水源	204-22	深井戸	岡谷市上水道事業	上水道
諏訪市	21	有賀	水道水源	206-19	深井戸	諏訪市上水道事業	上水道
	22	金洞	水道水源	206-9	湧水	諏訪市上水道事業	上水道
	23	水道水源	水道水源	206-1	湧水	視石飲料水供給施設	飲料水供給施設
	24	北真志野	水道水源	206-18	湧水	諏訪市上水道事業	上水道
	25	南真志野	水道水源	206-15	湧水	諏訪市上水道事業	上水道
	26	一の瀬	水道水源	206-8	湧水	諏訪市上水道事業	上水道
	27	夫婦清水	水道水源	206-17	湧水	諏訪市上水道事業	上水道
	28	大笹	水道水源	206-13	湧水	諏訪市上水道事業	上水道
	29	細久保	水道水源	206-10	湧水	諏訪市上水道事業	上水道
	30	道場	水道水源	206-14	湧水	諏訪市上水道事業	上水道
	31	清水橋	水道水源	206-11	湧水	諏訪市上水道事業	上水道
	32	南沢	水道水源	206-16	深井戸	諏訪市上水道事業	上水道
	33	水道水源	水道水源	206-2	湧水	霧ヶ峰農場飲料水供給施設	飲料水供給施設
	34	大熊	水道水源	206-12	湧水	諏訪市上水道事業	上水道
	35	晴ヶ峰	水道水源	206-20	表流水	晴ヶ峰簡易水道事業	簡易水道
茅野市	36	高部第1	水道水源	214-48	湧水	茅野市上水道事業	上水道
	37	高部第2	水道水源	214-49	湧水	茅野市上水道事業	上水道
	38	新井第1	水道水源	214-117	深井戸	諏訪市上水道事業	上水道
	39	新井第2	水道水源	214-118	深井戸	諏訪市上水道事業	上水道
	40	新井第3	水道水源	214-119	深井戸	諏訪市上水道事業	上水道
	41	新井第5	水道水源	214-120	深井戸	諏訪市上水道事業	上水道
	42	新井第6	水道水源	214-121	深井戸	諏訪市上水道事業	上水道
	43	横内第1	水道水源	214-38	深井戸	茅野市上水道事業	上水道
	44	横内第2	水道水源	214-39	深井戸	茅野市上水道事業	上水道
	45	横内第3	水道水源	214-40	深井戸	茅野市上水道事業	上水道
	46	横内第4	水道水源	214-41	深井戸	茅野市上水道事業	上水道
	47	北大塩	水道水源	214-74	湧水	茅野市上水道事業	上水道
	48	北大塩中区	水道水源	214-75	深井戸	茅野市上水道事業	上水道
下諏訪町	49	水道水源	水道水源	361-9	深井戸	医療法人登誠会 専用水道	専用水道
	50	後道	水道水源	361-2	深井戸	下諏訪町上水道事業	上水道
	51	水道水源	水道水源	361-10	深井戸	日本電産サンキョー (株) 専用水道	専用水道
	52	川路	水道水源	361-4	湧水	下諏訪町上水道事業	上水道
	53	大鹿	水道水源	361-5	湧水	下諏訪町上水道事業	上水道
	54	尾掛	水道水源	361-8	湧水	下諏訪町上水道事業	上水道
	55	土坂	水道水源	361-6	湧水	下諏訪町上水道事業	上水道
	56	汁垂	水道水源	361-3	湧水	下諏訪町上水道事業	上水道

出典：「長野県統合型地理情報システム」（平成26年7月 長野県企画振興部情報政策課）

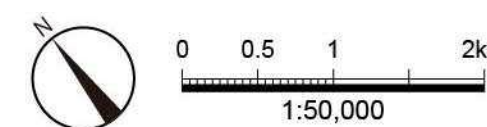
図 4.2.3.1 水道水源の位置

記号	名称
●	水道水源

出典：「長野県統合型地理情報システム」  
 (平成 26 年 7 月 長野県企画振興部情報政策課)



記号	名称
■	都市計画対象道路事業実施区域
- - -	行政界
■	調査対象外



2) 漁業権の状況

調査区域における漁業権の状況は表 4.2.3.3に、漁場の区域の範囲は図 4.2.3.2に示すとおりです。調査区域における漁業権は、諏訪湖、岡谷市の区域内の天竜川及び諏訪湖に流入する全河川に設定されています。

表 4.2.3.3 (1) 漁業権の状況

【共同漁業権】

漁業権の番号	漁業の種類	漁業の種類	漁業の時期	漁場の位置	漁場の区域	関係地区又は地元地区
内共第5号	第1種共同漁業	しじみ、たにし、たんがい(からすがい)	1月1日から 12月31日まで	岡谷市の区域内の天竜川本流及び支流、諏訪湖全域並びに岡谷市、諏訪市、茅野市及び諏訪郡の区域内の諏訪湖に流入する河川の本流及び支流	次の基点(※)第1号と基点第2号を結ぶ線から上流の天竜川本流及び支流、諏訪湖並びに諏訪湖に流入する河川の本流及び支流。ただし、次の基点第3号と基点第4号を結ぶ線から上流の音無川本流及び支流並びに白樺湖及びこれに流入する河川は除く。	岡谷市、諏訪市、茅野市及び諏訪郡
	第5種共同漁業	あゆ、こい、ふな、うぐい、おいかわ、かじか、うなぎ、どじょう、なまず、わかさぎ、むろ(もろこ、もつご)、とんこはぜ(うきごり、よしのぼり、ぶりんご)、にじます、あまご、いわな、えび				

注：基点第1号；岡谷市川岸東5丁目 5589—1番地先の天竜川左岸の岡谷市と上伊那郡辰野町との境界点  
 基点第2号；岡谷市川岸除ケ 5584番地先の天竜川右岸の岡谷市と上伊那郡辰野町との境界点  
 基点第3号；茅野市北山本道地籍の一ノ橋の左岸橋台の上流端  
 基点第4号；茅野市北山本道地籍の一ノ橋の右岸橋台の上流端  
 出典：「長野県 漁業権の免許の状況」(平成26年1月 長野県)

表 4.2.3.3 (2) 漁業権の状況

【区画漁業権】

漁業権の番号	漁業の種類	漁業の種類	漁業の時期	漁場の位置	漁場の区域	関係地区又は地元地区
内区第2号	第1種共同漁業	こい小割式 養殖業	1月1日から 12月31日まで	諏訪湖全域	諏訪湖全域	岡谷市、諏訪市及び諏訪郡下諏訪町

出典：「長野県 漁業権の免許の状況」(平成26年1月 長野県)

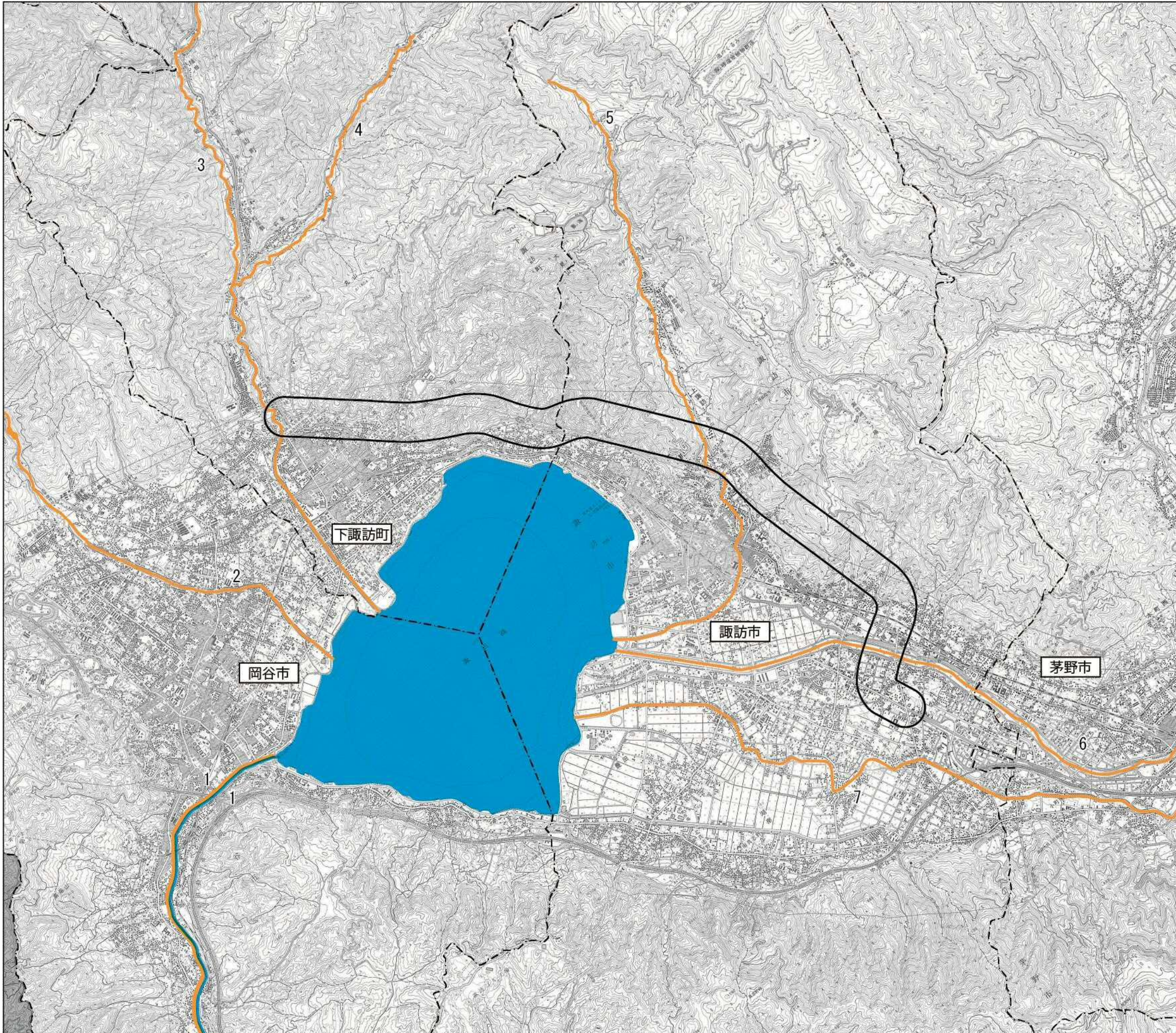
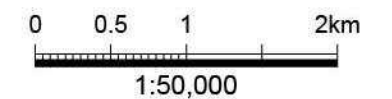


図 4.2.3.2 漁場の区域の範囲

記号	名称	備考
	<内共第5号漁場に指定された主な河川>	共同漁業権
	1 天竜川	
	2 横河川	
	3 砥川	
	4 東保川	
	5 角間川	
	6 上川	
7 宮川		
	<内共第5号漁場及び内区第2号漁場に指定された主な河川>	区画漁業権
	1 諏訪湖	

出典：「長野県 漁業権の免許の状況」（平成26年1月 長野県）

記号	名称
	都市計画対象道路事業実施区域
	行政界
	調査対象外





### 3) 地下水の利用の状況

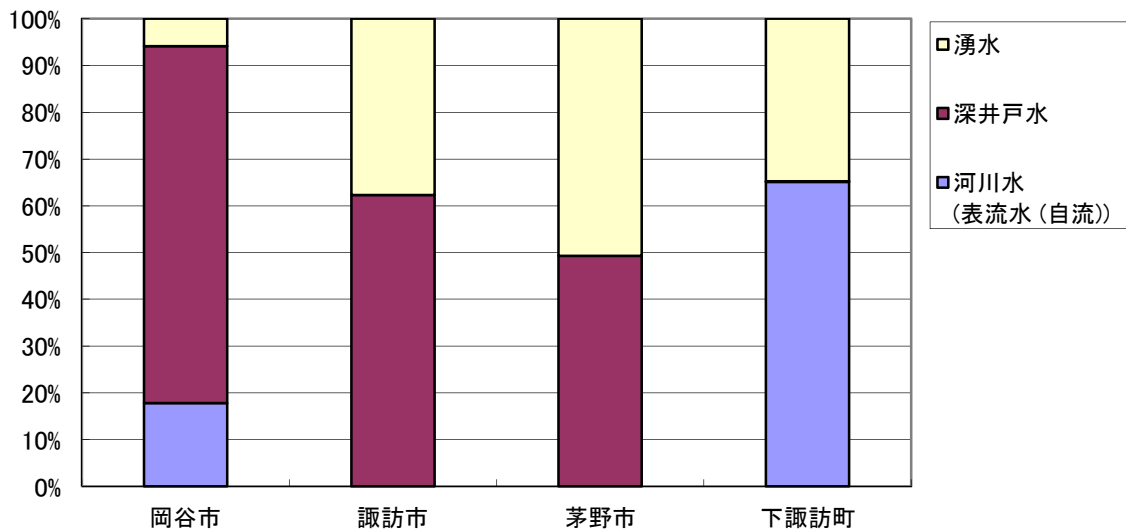
関係市町における地下水の水源別取水量は表 4.2.3.4に、水源別取水量の割合は図 4.2.3.3に示すとおりです。

調査区域では、地下水を一般飲用及び生活用水の一部として利用しています。このうち、水道の水源をみると、岡谷市においては約 82%、諏訪市及び茅野市においては 100%、下諏訪町においては約 35%が地下水を利用しています。

表 4.2.3.4 水源別取水量

市町名	水道の種類	年間取水量 (千 m <sup>3</sup> )												
		地表水				地下水						原水受水	浄水受水	計
		ダム	湖沼水	(自流水) (表流水) 河川水	伏流水	浅井戸水	(本) 浅井戸数	深井戸水	(本) 深井戸数	湧水				
岡谷市	上水道	0	0	1,339	0	0	0	5,727	17	444	0	0	7,510	
諏訪市		0	0	0	0	0	0	5,582	7	3,378	0	0	8,960	
茅野市		0	0	0	0	0	0	5,336	20	5,499	0	0	10,835	
下諏訪町		0	0	3,090	0	0	0	9	1	1,647	0	0	4,746	

出典：「平成 26 年度 長野県の水道」（平成 28 年 8 月 長野県環境部水大気環境課）



出典：「平成 26 年度 長野県の水道」（平成 28 年 8 月 長野県環境部水大気環境課）

図 4.2.3.3 水源別取水量の割合

### 4) 温泉の状況

調査区域における主な温泉施設は表 4.2.3.5に、主な温泉施設の位置は図 4.2.3.4に示すとおりです。

調査区域には、主な温泉施設が計 46 箇所あり、岡谷市に 3 箇所、諏訪市に 26 箇所、茅野市に 3 箇所、下諏訪町に 14 箇所が存在します。

表 4.2.3.5 主な温泉施設

番号	市町名	名称	
1	岡谷市	岡谷健康施設 ロマネット	
2		諏訪湖ハイツ	
3		温泉スタンド	
4	諏訪市	かんぼの宿 諏訪	
5		すわ湖苑	
6		諏訪湖間欠泉センター	
7		湖畔公園足湯	
8		上諏訪温泉 しんゆ	
9		ホテル紅や	
10		諏訪湖 稀石の癒	
11		ぬのはん	
12		油屋旅館	
13		ホテル鷺乃湯	
14		片倉館	
15		旅荘 二葉	
16		上諏訪ステーションホテル	
17		上諏訪駅足湯	
18		市営温泉「精進湯」	
19		諏訪湖ホテル	
20		RAKO 華乃井ホテル	
21		諏訪レイクサイドホテル	
22		御宿 鯉住	
23		すわっこランド	
24		ハイウェイ温泉 諏訪湖	
25		神宮寺足湯	
26		渋の湯	
27		双泉の宿 朱白	
28		浜の湯	
29		いきいき元気館	
30		茅野市	アクアランド茅野
31			茅野市高齢者福祉センター塩壺の湯「ゆうゆう館」
32			米沢温泉塩壺の湯
33	下諏訪町	鐵（足湯）	
34		老人福祉センター	
35		髪処の湯（足湯）	
36		新湯	
37		旦過の湯	
38		遊泉ハウス児湯	
39		御柱神湯	
40		菅野温泉	
41		門前ひろば	
42		矢木温泉	
43		みなみ温泉	
44		湖畔の湯	
45		高浜健康温泉センター「ゆたん歩°」	
46		信玄のかくし湯 毒沢鉱泉	

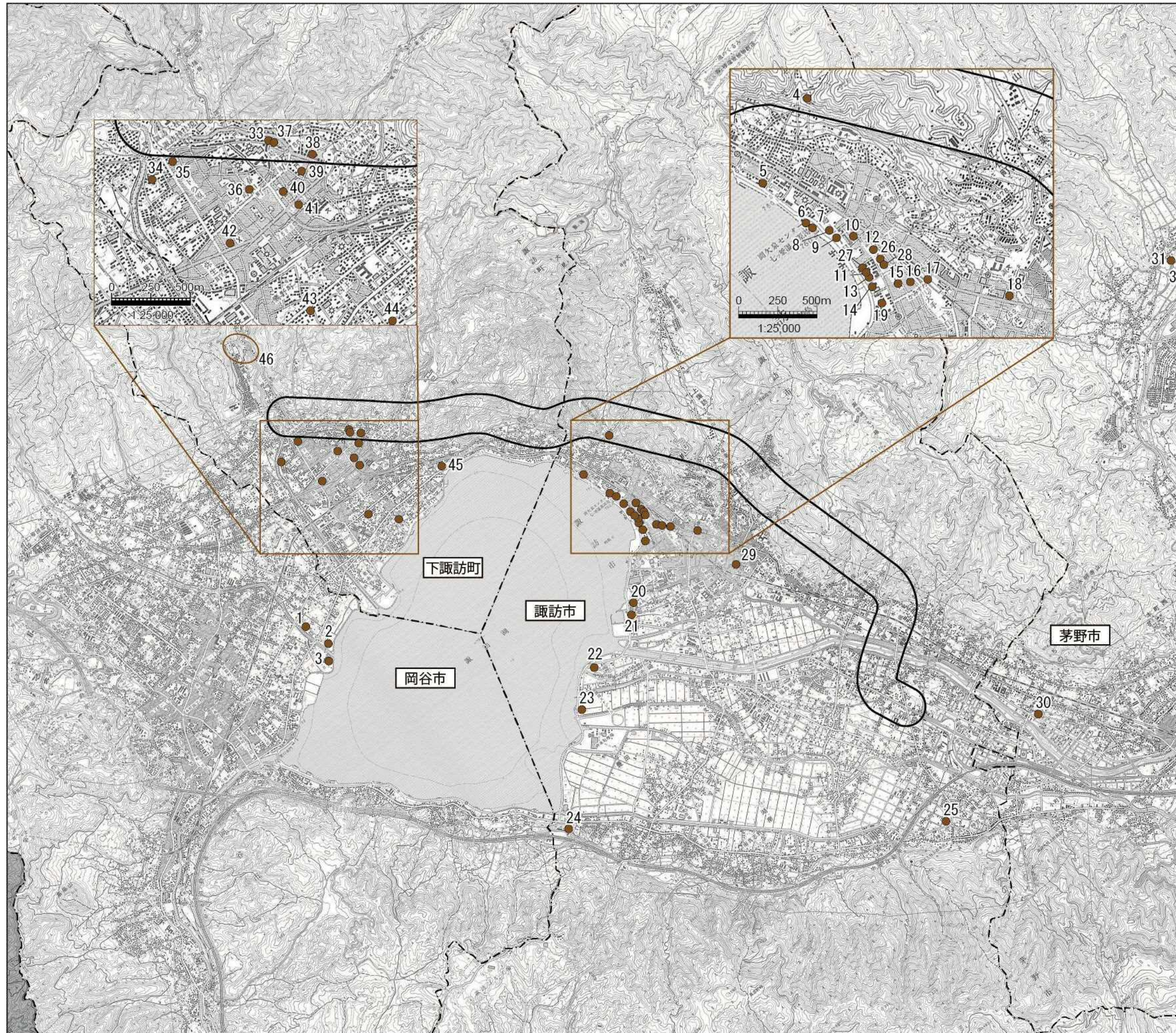
出典：「岡谷温泉一覧」（平成 26 年 12 月 岡谷市建設水道部水道課）

「諏訪市観光協会ホームページ」（平成 28 年 10 月 社団法人諏訪観光協会）

「茅野市ホームページ」（平成 28 年 10 月 茅野市健康福祉部地域福祉推進課）

「下諏訪観光協会ホームページ」（平成 28 年 10 月 下諏訪観光協会）

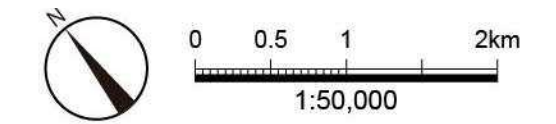
図 4.2.3.4 主な温泉施設の位置



記号	名称
●	温泉

出典：「岡谷温泉一覧」  
 (平成 26 年 12 月 岡谷市建設水道部水道課)  
 「諏訪市観光協会ホームページ」  
 (平成 28 年 10 月 社団法人諏訪観光協会)  
 「茅野市ホームページ」  
 (平成 28 年 10 月 茅野市健康福祉部地域福祉推進課)  
 「下諏訪観光協会ホームページ」  
 (平成 28 年 10 月 下諏訪観光協会)

記号	名称
○	都市計画対象道路事業実施区域
- - -	行政界
■	調査対象外



#### 4.2.4 交通の状況

調査区域における主要な道路交通網の状況は、表 4.2.4.1及び図 4.2.4.1 に示すとおりです。

調査区域においては、幹線道路のうち、高速自動車国道として長野自動車道、中央自動車道西宮線があります。また、一般国道として一般国道 20 号、142 号、152 号があります。

表 4.2.4.1 (1) 主要道路における交通量の状況

道路種別	路線番号	路線名	調査単位 区間番号	観測地点名	12 時間 交通量 (台)	24 時間 交通量 (台)	12 時間 大型車 混入率	平日 混雑度	
高速 自動車 国道	1100	中央自動車道 西宮線	20	諏訪南～諏訪	17,280	26,223	24.8	0.51	
			30	諏訪～岡谷 JCT	23,559	34,420	22.7	0.61	
			40	岡谷 JCT～伊北	23,947	38,053	26.6	0.57	
	1820	長野自動車道	260	岡谷 JCT～岡谷	30,686	43,059	21.0	0.75	
			270	岡谷～塩尻	32,453	44,775	19.2	0.67	
一般国道	20	一般国道 20 号	10580	茅野市宮川	19,235	25,620	14.2	1.89	
			10590	茅野市ちの上原	15,112	19,948	3.9	1.57 2.25	
			10600	下諏訪町富ヶ丘	11,764	16,823	8.3	1.57 1.54	
			10610	塩尻市旧塩尻	14,328	21,635	18.6	2.13 2.02 1.61	
			10640	—	7,906	10,515	15.6	0.60	
			10650	茅野市宮川新井	15,915	21,804	8.3	1.37 1.32	
			10660	—	7,240	11,584	37.5	0.55	
			10670	—	8,414	12,116	25.3	0.63	
	142	一般国道 142 号	11050	長和町和田 5309-191 (新和田 トンネル有料道路 料金所)	2,969	3,711	49.7	0.98	
			11080	下諏訪町 3244-2	4,107	4,928	8.2	0.40 0.57	
	152	一般国道 152 号	11750	茅野市本町東 5210-6	17,578	22,958	8.3	1.84	
			11760	—	6,784	8,480	14.8	0.85 0.60	
	一般県道	183	神宮寺諏訪線	60910	諏訪市中洲神宮寺 217-1	4,510	5,863	10.0	0.85 0.41
				60920	諏訪市四賀桑原 822	3,965	5,155	6.0	0.46
		184	諏訪大社春宮線	60930	—	6,082	7,907	6.0	0.63
185		岡谷下諏訪線	60940	岡谷市田中町 5771-1	11,536	14,997	1.0	1.52 0.60	
			60950	下諏訪町高浜 6191	14,809	19,252	4.4	0.74	
			60960	—	3,011	3,914	12.4	0.35	
192		茅野停車場 八子ヶ峰公園線	61050	茅野市塚原 5-7	6,145	7,989	3.0	1.19 0.77	
	61060		茅野市米沢 3746-1	9,652	12,451	9.8	1.25		

表 4.2.4.1 (2) 主要道路における交通量の状況

道路種別	路線番号	路線名	調査単位 区間番号	観測地点名	12時間 交通量 (台)	24時間 交通量 (台)	12時間 大型車 混入率	平日 混雑度
一般県道	197	弘沢茅野線	61170	茅野市茅野町 3014(上川橋横)	7,383	9,598	4.6	1.23
			61180	—	—	—	—	—
	199	八島高原線	61210	—	236	295	11.2	0.36
	254	檜川岡谷線	61920	—	613	766	3.9	0.12
			61930	岡谷市山下町 5566-1	11,802	15,343	12.4	1.15
	424	諏訪茅野線	64580	—	781	976	34.6	0.27
			64590	茅野市米沢	325	350	5.5	0.06
442	諏訪箕輪線	64750	諏訪市豊田 6598	347	434	8.1	0.67	
487	諏訪湖四賀線	65200	諏訪市中洲 5762-1	12,929	16,808	9.4	1.48	
主要 地方道	13	岡谷停車場線	40340	—	7,652	9,948	7.8	0.45
	14	下諏訪辰野線	40350	岡谷市長地鎮 3801-3 (湖北トンネル出口)	5,411	7,034	9.2	0.71
			40360	岡谷市銀座 6486	10,879	14,143	5.0	1.05
			40370	—	11,045	14,138	11.2	1.11 1.39
	16	岡谷茅野線	40470	—	18,462	23,816	11.9	1.88
			40480	岡谷市湊一丁目 (みなとなぎさパーク駐車場)	20,393	26,661	9.1	2.13 1.89 1.76
			40490	諏訪市湖南 6565-6	7,918	10,293	10.6	0.76
			40500	諏訪市中洲神宮寺 222-2	11,337	14,738	15.4	1.59 0.52 0.70
			40510	—	6,467	8,407	14.0	0.81 0.74 0.33
			40520	茅野市宮川 4071 (中河原交差点)	5,761	7,575	18.6	0.74
	40	諏訪白樺湖小諸線	41420	諏訪市元町 4141(元町交差点)	4,244	5,037	6.3	0.73
	50	諏訪辰野線	41650	諏訪市上川 2025-1	9,997	12,996	3.9	1.15
			41660	—	7,654	9,950	7.8	1.28
			41670	諏訪市豊田 2249	7,876	10,239	6.4	1.00
			41680	諏訪市湖南 2413 (新川橋横)	5,073	6,341	4.7	0.71 0.66
			41700	—	7,652	9,948	7.8	0.80

注1：12時間交通量は、平日（月曜日、金曜日、土曜日、日曜日、祝祭日及びその前後の日、台風等の異常気象の場合その他の通常と異なる交通状態が予想される日を除く）の午前7時から午後7時までに交通量観測地点を通過した自動車類の台数である。

注2：24時間交通量は、平日（月曜日、金曜日、土曜日、日曜日、祝祭日及びその前後の日、台風等の異常気象の場合その他の通常と異なる交通状態が予想される日を除く）の午前7時から翌日午前7時または午前0時から翌日午前0時までに交通量観測地点を通過した自動車類の台数である。なお、12時間観測区間については、昼間12時間交通量と昼夜率及び夜間12時間大型車混入率を用いて推定した24時間交通量であり、斜体表示としている。

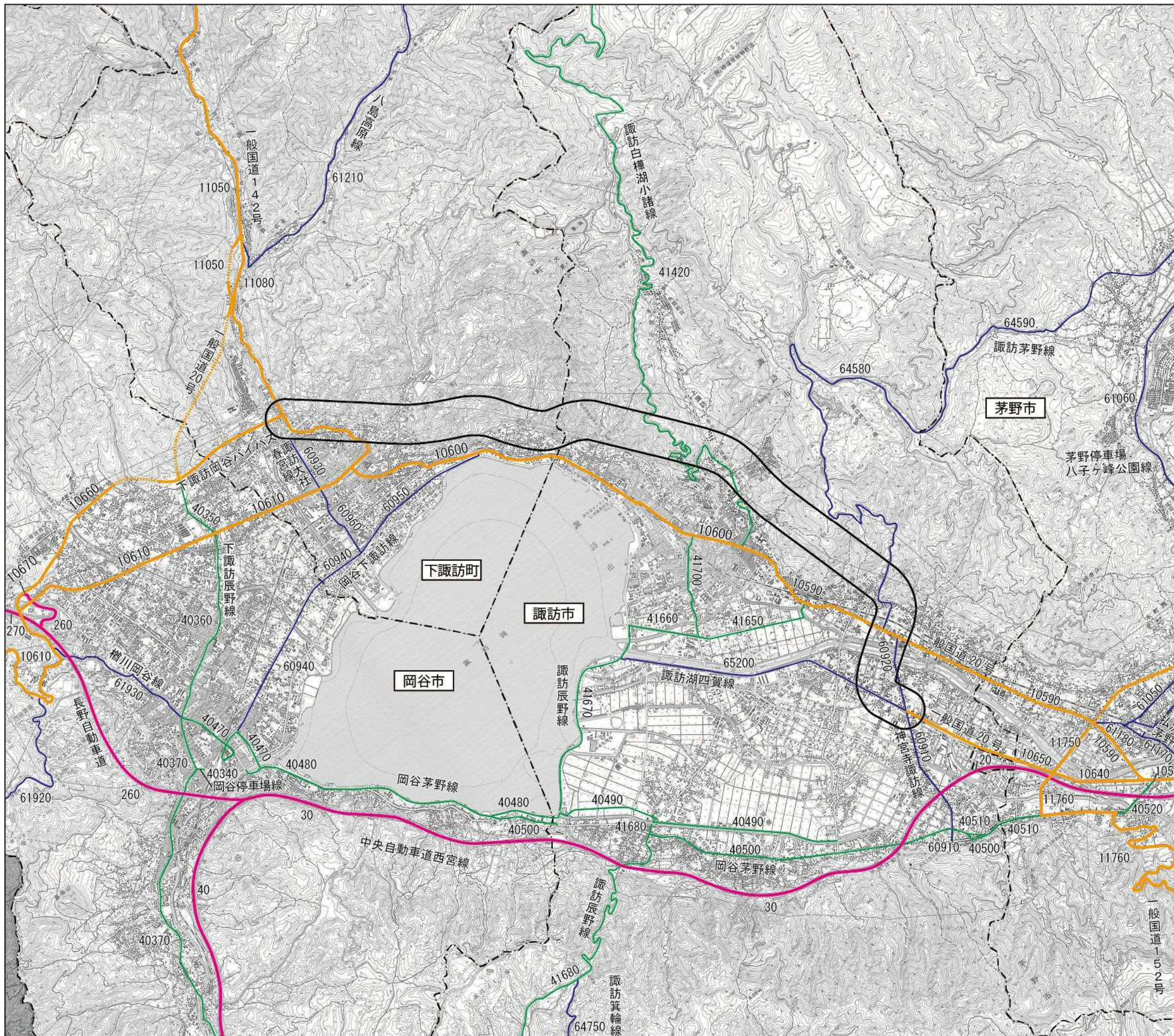
注3：平日混雑度は、交通調査基本区間の交通容量(台/12h)に対する平日交通量(台/12h)の比である。

注4：交通量を観測していない区間は、観測地点名を「—」と表示している。

注5：交通量を観測していない区間の交通量、大型車混入率、平日混雑度は、交通量観測を実施した区間の交通量調査結果と平成17年度交通量を用いて推定した指定値であり、斜体表示としている。なお、災害等による調査の中止、新規センサ対象路線等により平成17年度交通量調査結果がないために推定できない区間については、「—」と表示している。

出典：「平成22年度 道路交通センサス 一般交通量調査 箇所別基本表」（平成23年 国土交通省道路局）

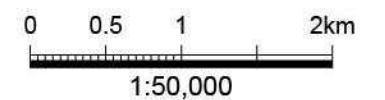
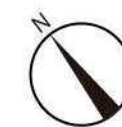
図 4.2.4.1  
 主要な交通網及び交通量観測地点位置図



記号	名称
	高速自動車道
	一般国道
	一般県道
	主要地方道
00000	調査単位区間番号

出典：「平成22年度 道路交通センサス一般交通量調査箇所別基本表」  
 (平成23年 国土交通省道路局)

記号	名称
	都市計画対象道路事業実施区域
	行政界
	調査対象外



#### 4.2.5 学校、病院その他の環境の保全についての配慮が特に必要な施設の配置の状況及び住宅の配置の概況

##### 1) 学校、病院その他の環境の保全についての配慮が特に必要な施設の配置の状況

##### (1) 学校教育施設及び図書館

調査区域における学校教育施設及び図書館は表 4.2.5.1に、学校教育施設及び図書館の位置は図 4.2.5.1 に示すとおりです。

調査区域には、環境の保全についての配慮が特に必要な施設である学校教育施設及び図書館が計 59 箇所あり、小学校 18 箇所、中学校 12 箇所、高等学校 7 箇所、専修学校 11 箇所、特別支援学校 1 箇所、幼稚園 6 箇所、図書館 4 箇所が存在します。

表 4.2.5.1(1) 学校教育施設及び図書館

区分	市町名	番号	名称	所在地
小学校	岡谷市	1	上の原小学校	岡谷市長地出早 2-6-1
		2	神明小学校	岡谷市神明町 1-9-40
		3	川岸小学校	岡谷市川岸中 1-1-2
		4	長地小学校	岡谷市長地源 1-1-3
		5	小井川小学校	岡谷市東銀座 1-1-4
		6	岡谷田中小学校	岡谷市田中町 3-5-17
		7	湊小学校	岡谷市湊 3-6-1
	諏訪市	8	城北小学校	諏訪市大和 3-22-1
		9	高島小学校	諏訪市諏訪 2-13-1
		10	城南小学校	諏訪市高島 1-29-1
		11	豊田小学校	諏訪市豊田 2399
		12	湖南小学校	諏訪市湖南 4567
		13	中洲小学校	諏訪市中洲 2372-1
		14	四賀小学校	諏訪市四賀 4294
	茅野市	15	米沢小学校	茅野市米沢 4188
		16	永明小学校	茅野市塚原 1-7-40
	下諏訪町	17	下諏訪北小学校	下諏訪町社 7267
		18	下諏訪南小学校	下諏訪町南四王 5188
中学校	岡谷市	1	岡谷北部中学校	岡谷市赤羽 2-1-24
		2	岡谷西部中学校	岡谷市川岸中 1-1-1
		3	岡谷東部中学校	岡谷市長地柴宮 1-9-13
		4	岡谷南部中学校	岡谷市湊 2-1-8
	諏訪市	5	上諏訪中学校	諏訪市諏訪 2-12-1
		6	諏訪清陵高等学校 附属中学校	諏訪市清水 1-10-1
		7	諏訪中学校	諏訪市清水 3-3619-3
		8	諏訪西中学校	諏訪市湖南 4982-3
		9	諏訪南中学校	諏訪市中洲 3005
	茅野市	10	永明中学校	茅野市塚原 1-10-6
	下諏訪町	11	下諏訪社中学校	下諏訪町社 7173
		12	下諏訪中学校	下諏訪町 5480

表 4.2.5.1(2) 学校教育施設及び図書館

区分	市町名	番号	名称	所在地
高等学校	岡谷市	1	岡谷工業高等学校	岡谷市神明町 2-10-3
		2	岡谷東高等学校	岡谷市南宮 2-1-17
		3	岡谷南高等学校	岡谷市湖畔 3-3-30
	諏訪市	4	諏訪二葉高等学校	諏訪市岡村 2-13-28
		5	諏訪清陵高等学校	諏訪市清水 1-10-1
		6	諏訪実業高等学校	諏訪市清水 3-3663-3
	下諏訪町	7	下諏訪向陽高等学校	下諏訪町 7401
専修学校	岡谷市	1	岡谷市看護専門学校	岡谷市 2413-1
		2	上條経理専修学校	岡谷市東銀座 1-6-4
		3	上條珠算簿記学園	
		4	岡谷音楽専門学校	岡谷市東銀座 1-11-2
		5	岡谷市医師会附属准看護学院	岡谷市中央町 2-5-22
	諏訪市	6	エプソン情報科学専門学校	諏訪市大和 3-6-12
		7	諏訪市医師会附属准看護学院	諏訪市湖岸通り 5-12-5
		8	慶英学院高等予備校	諏訪市諏訪 2-9-9
		9	諏訪赤十字看護専門学校	諏訪市小和田 23-27
		10	長野県福祉大学校	諏訪市清水 2-2-15
	下諏訪町	11	日進学園	下諏訪町 3310
特別支援学校	下諏訪町	1	花田養護学校	下諏訪町社花田 6525-1
幼稚園	岡谷市	1	ヤコブ幼稚園	岡谷市上ノ原 262-2
		2	岡谷たちばな幼稚園	岡谷市長地小萩 2-10-5
		3	瑞穂幼稚園	岡谷市中央町 1-8-13
		4	聖母幼稚園	岡谷市大栄町 2-3-26
	諏訪市	5	諏訪聖母幼稚園	諏訪市湖岸通り 4-1-36
	茅野市	6	茅野聖母幼稚園	茅野市仲町 14-7
図書館	岡谷市	1	市立岡谷図書館	岡谷市本町 4-1-39
	諏訪市	2	諏訪市図書館	諏訪市湖岸通り 5-12-18
		3	諏訪市立信州風樹文庫	諏訪市中洲 3289-1
	下諏訪町	4	下諏訪町立図書館	下諏訪町 4562-41

出典：「公立小学校一覧」（平成 28 年 5 月 長野県教育委員会）

「公立中学校一覧」（平成 28 年 10 月 長野県教育委員会）

「公立高等学校一覧」（平成 28 年 5 月 長野県教育委員会）

「公立専修学校」（平成 28 年 6 月 長野県教育委員会）

「私立専修学校名簿」（平成 28 年 8 月 長野県教育委員会）

「特別支援学校」（平成 28 年 8 月 長野県教育委員会）

「私立幼稚園名簿」（平成 27 年 12 月 長野県教育委員会）

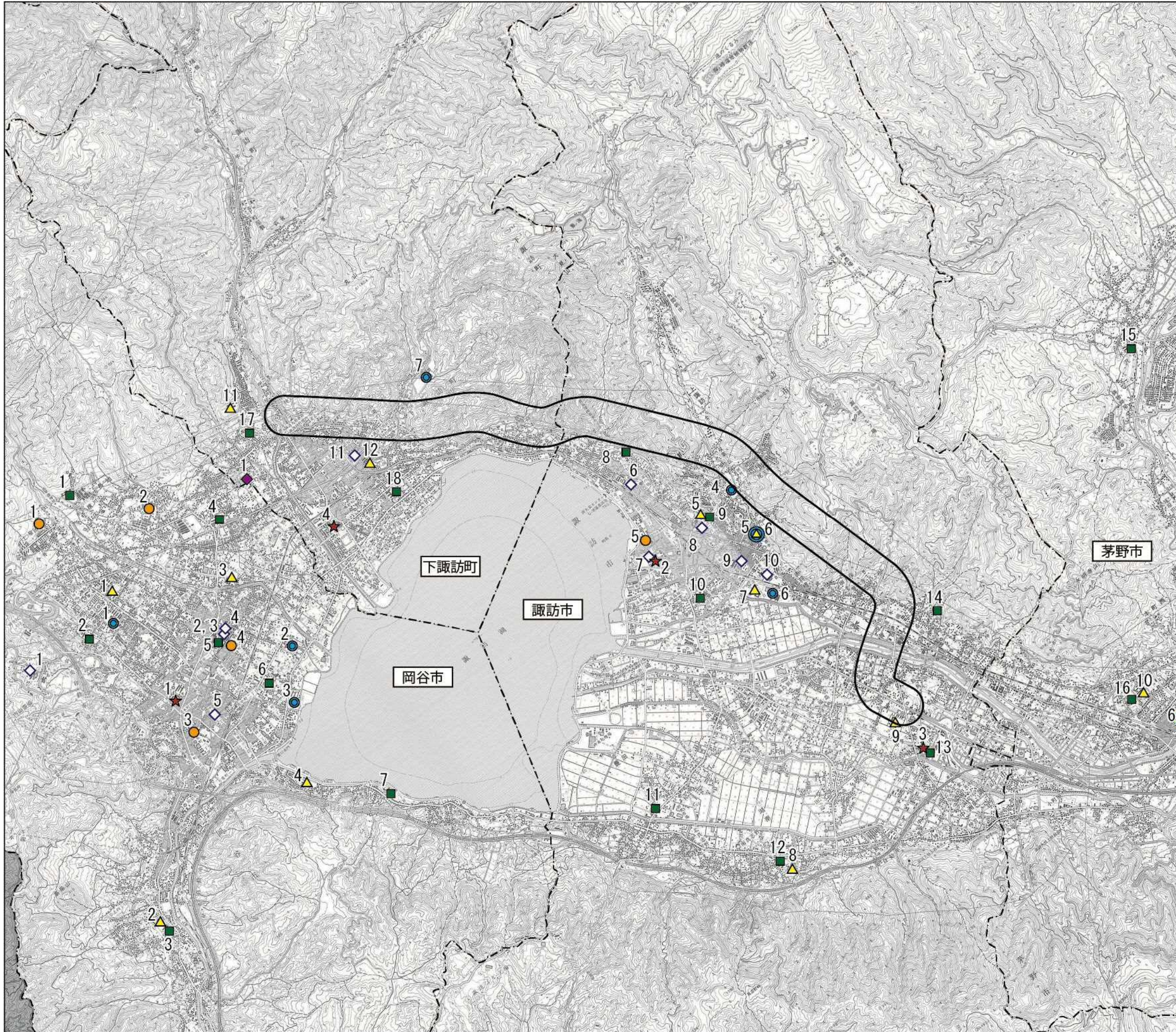
「諏訪広域図書館情報ネットワーク」（平成 28 年 10 月 諏訪広域図書館）



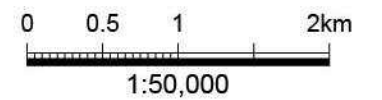
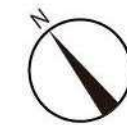
図 4.2.5.1  
学校教育施設及び図書館分布図

記号	名称
■	小学校
▲	中学校
●	高等学校
◇	専修学校
◆	特別支援学校
○	幼稚園
★	図書館

出典：「公立小学校一覧」(平成 28 年 5 月 長野県教育委員会)  
「公立中学校一覧」(平成 28 年 10 月 長野県教育委員会)  
「公立高等学校一覧」(平成 28 年 5 月 長野県教育委員会)  
「公立専修学校」(平成 28 年 6 月 長野県教育委員会)  
「私立専修学校名簿」(平成 28 年 8 月 長野県教育委員会)  
「特別支援学校」(平成 28 年 8 月 長野県教育委員会)  
「私立幼稚園名簿」(平成 27 年 12 月 長野県教育委員会)  
「諏訪広域図書館情報ネットワーク」  
(平成 28 年 10 月 諏訪広域図書館)



記号	名称
○	都市計画対象道路事業実施区域
- - -	行政界
■	調査対象外



## (2) 病院及び福祉施設等

調査区域における病院及び福祉施設等は表 4.2.5.2に、病院及び福祉施設等の位置は図 4.2.5.2に示すとおりです。

調査区域には、環境の保全についての配慮が特に必要な施設である病院及び福祉施設等が計 84 箇所あり、病院等 9 箇所、老人福祉施設 34 箇所、保育園 41 箇所が存在します。

表 4.2.5.2 (1) 病院及び福祉施設等

分類	市町名	番号	名称	住所
病院等	岡谷市	1	諏訪湖畔病院	岡谷市長地小萩 1-11-30
		2	岡谷市民病院	岡谷市本町 4-11-33
		3	祐愛病院	岡谷市南宮 2-2-34
	諏訪市	4	諏訪赤十字病院	諏訪市湖岸通り 5-11-50
		5	医療法人超年会上諏訪病院	諏訪市大手 1-17-7
		6	諏訪城東病院	諏訪市大手 2-3-5
	下諏訪町	7	信濃医療福祉センター	下諏訪町社 6525-1
		8	諏訪マタニティクリニック	下諏訪町 112-13
		9	諏訪共立病院	下諏訪町矢木町 214

表 4.2.5.2 (2) 病院及び福祉施設等

分類	市町名	番号	名称	住所
老人福祉施設	岡谷市	1	洗心荘	岡谷市長地出早 2-6-33
		2	岡谷和楽荘	岡谷市 2916-4
		3	ケアハウス高尾	岡谷市川岸上 4-3-7
		4	住宅型有料老人ホーム笑福庵	岡谷市長地梨久保 1-4-17
		5	第二グレイスフル岡谷	岡谷市加茂町 3 丁目 7639-1
		6	第 2 グレイスフル岡谷	岡谷市加茂町 3-8-7
		7	さわやか絹の郷信州おかや	岡谷市郷田 2-1-24
		8	さわらび	岡谷市 1732-101
		9	イリーゼ岡谷	岡谷市山下町 1-1-37
		10	ツクイ・サンシャイン岡谷	岡谷市本町 2-4-10
		11	風の家	岡谷市長地御所 2-13-40
		12	住宅型有料老人ホームホープ	岡谷市山下町 2-13-10
	諏訪市	13	イリーゼ・セント・ベル諏訪湖	諏訪市大和 1-5-5
		14	聖母寮	諏訪市大和 1-5-7
		15	まごころホーム	諏訪市湖岸通り 4-9-22
		16	かりんの里複合福祉施設	諏訪市高島 1-1-11
		17	ウィズ諏訪	諏訪市中洲 5853-3
		18	ヴィラ月岡	諏訪市豊田 96
		19	すばらしき仲間たち	諏訪市湖南 4894-1
		20	ふくろうの森	諏訪市四賀 2398-1
		21	こころのひろば	諏訪市高島 1-21-14
		22	いぶき ゆいの家	諏訪市湖南 2536-1
		23	パセオすわ	諏訪市豊田 3952-1 他
		24	イリーゼ高島城	諏訪市高島 2 丁目 1284-1
	茅野市	25	白駒の森	茅野市ちの 3000-1
		26	ラ・ナシカちの	茅野市塚原 2-7-29
		27	あったかホーム福寿草	茅野市米沢 3515-1
	下諏訪町	28	ハイム天白	下諏訪町 557-2
		29	パセオハウス	下諏訪町 26
		30	カーサ・デ・ソル諏訪湖	下諏訪町 10802
		31	テラスの森 諏訪湖	下諏訪町 10616-10
		32	グレイスフル下諏訪	下諏訪町 9375-1
		33	ゆいまーる西弥生高齢者複合施設	下諏訪町西弥生町 4928-1
		34	和音	下諏訪町 4770-2

表 4.2.5.2 (3) 病院及び福祉施設等

分類	市町名	番号	名称	住所
保育園	岡谷市	1	神明保育園	岡谷市神明町 4-4-11
		2	今井保育園	岡谷市長地 6189-1
		3	横川保育園	岡谷市長地出早 3-4-16
		4	若草保育園	岡谷市加茂町 3-8-28
		5	小口保育園	岡谷市銀座 1-4-18
		6	聖ヨゼフ保育園岡谷	岡谷市山下町 1-1-37
		7	つるみね保育園	岡谷市川岸上 3-14-13
		8	川岸保育園	岡谷市川岸中 2-7-14
		9	成田保育園	岡谷市成田町 2-10-6
		10	長地保育園	岡谷市長地鎮 1-7-29
		11	東堀保育園	岡谷市長地御所 2-3-1
		12	西堀保育園	岡谷市堀ノ内 1-6-4
		13	あやめ保育園	岡谷市湖畔 1-10-3
		14	ひまわり保育園	岡谷市長地権現町 2-8-30
		15	みなと保育園	岡谷市湊 3-6-50
		16	立正保育園	岡谷市山手町 2-9-21
	諏訪市	17	角間新田保育園	諏訪市大字上諏訪 13051-1
		18	山の神保育園	諏訪市大字上諏訪 7905-1
		19	城北保育園	諏訪市大和 3-20-20
		20	片羽保育園	諏訪市諏訪 1-21-16
		21	角間川保育園	諏訪市岡村 2-9-26
		22	ひなどり保育園	諏訪市高島 4-1475
		23	渋崎保育園	諏訪市渋崎 1801-20
		24	豊田保育園	諏訪市大字豊田 2428-5
		25	文出保育園	諏訪市大字豊田 1324-1
		26	城南保育園	諏訪市上川 3-2240-1
		27	四賀保育園	諏訪市大字四賀 410-1
		28	赤沼保育園	諏訪市大字四賀 1806-1
		29	きみいち保育園	諏訪市大字中洲 4067-2
		30	こなみ保育園	諏訪市大字湖南 3210
		31	中洲保育園	諏訪市大字中洲 2570-7
		32	聖ヨゼフ保育園諏訪	諏訪市大字四賀 7750
		33	神戸保育園	諏訪市大字四賀 2994
	茅野市	34	宮川第二保育園	茅野市宮川 1277-1
		35	よこうち保育園	茅野市ちの 2576-1
		36	ちの保育園	茅野市塚原 1-13-5
		37	米沢保育園	茅野市米沢 6160
		38	中大塩保育園	茅野市中大塩 8-12
	下諏訪町	39	とがわ保育園	下諏訪町社 6725-2
		40	さくら保育園	下諏訪町 214-16
		41	みずべ保育園	下諏訪町 4729-1

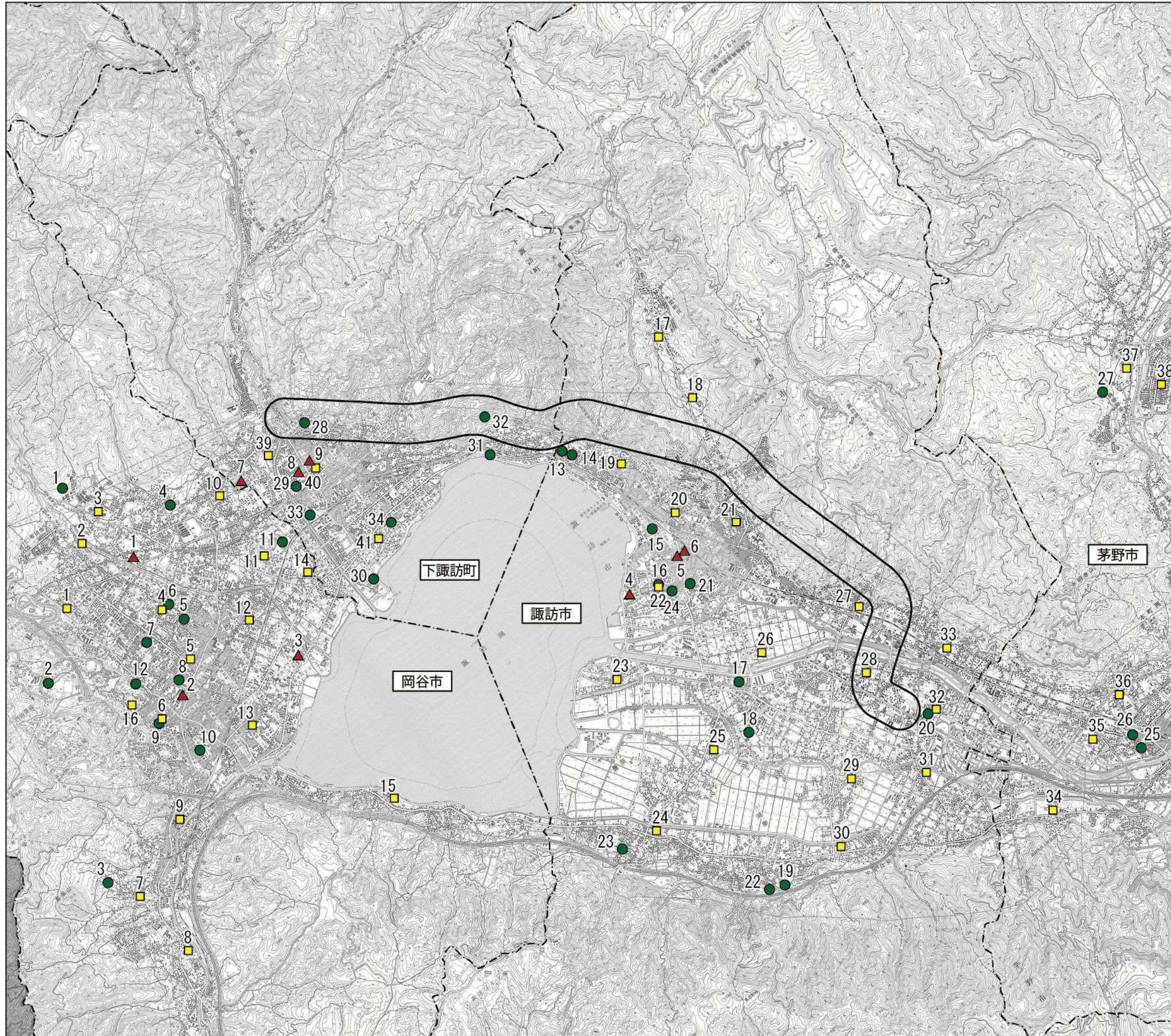
出典：「平成 28 年度社会福祉施設名簿」（平成 28 年 5 月 長野県健康福祉政策課）

「平成 28 年度版病院名簿」（平成 28 年 4 月 長野県健康福祉部医療推進課）

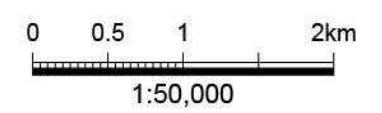
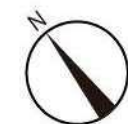
図 4.2.5.2  
病院及び福祉施設等位置図

記号	名称
▲	病院等
●	老人福祉施設
■	保育園

出典：「平成 28 年度版病院名簿」  
 (平成 28 年 4 月 長野県健康福祉部医療推進課)  
 「平成 28 年度社会福祉施設名簿」  
 (平成 28 年 5 月 長野県健康福祉政策課)




記号	名称
—	都市計画対象道路事業実施区域
- - -	行政界
■	調査対象外



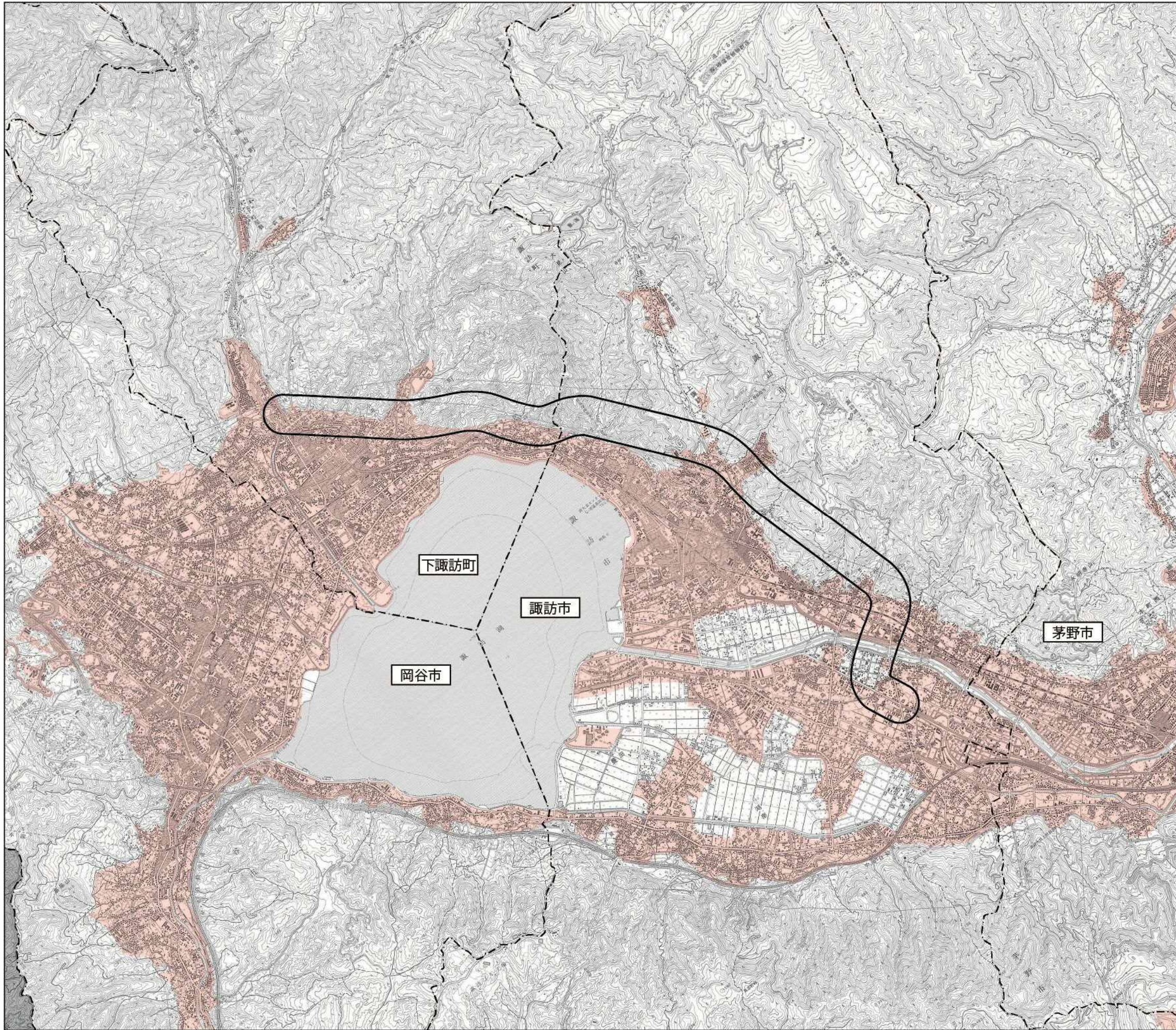
## 2) 住宅の配置の概況

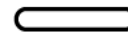
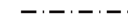

調査区域には、図 4.2.5.3に示すとおり、集落・市街地が広がっています。なお、図 4.2.5.3に示す集落・市街地は、土地利用現況図及び用途地域（工業専用地域を除く）を基本に、地形図等からの読み取りによるものを補足して設定しました。

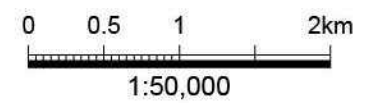
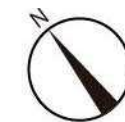
図 4.2.5.3 集落・市街地の位置図

記号	名称
	集落・市街地

注：集落・市街地の既存資料：土地利用現況図及び用途地域（工業専用地域を除く）を基本に、地形図等からの読み取りによるものを補足して設定。



記号	名称
	都市計画対象道路事業実施区域
	行政界
	調査対象外



3) 将来の住宅地の面整備計画の状況

調査区域における主要な面整備計画は、表 4.2.5.3に示すとおりです。

表 4.2.5.3 主要な事業計画（都市開発・整備）

No.	事業種別	事業名	所在地	面積 (ha)	事業状 況区分	備考
1	土地区画整理事業	長地山の手	岡谷市	17.7	済	
2	土地区画整理事業	岡谷駅南	岡谷市	9.4	済	
3	土地区画整理事業	飯島	諏訪市	5.5	済	
4	土地区画整理事業	横内	茅野市	28.1	済	
5	土地区画整理事業	安国寺姫宮	茅野市	17.1	済	
6	土地区画整理事業	馬場相本	茅野市	4.9	済	
7	土地区画整理事業	茅野駅東口	茅野市	3.3	済	
8	土地区画整理事業	家下青木	茅野市	3.1	済	
9	その他の住宅団地 造成事業	中大塩団地造成事業	茅野市中大塩	70.3	済	

注1：「土地区画整理事業」は新市街地における3ha以上の土地区画整理法第2条第1項の土地区画整理事業を記載した。

注2：「その他の住宅団地造成事業」は「土地区画整理事業」以外の3ha以上の住宅団地の造成事業を記載した。

注3：「整備状況区分」は、以下による

済：整備済（平成13年度以降に事業完了したもの）

出典：「長野県建設部都市・まちづくり課資料」（平成28年10月 長野県建設部都市・まちづくり課作成）



#### 4.2.6 下水道の整備の状況

関係市町及び長野県における下水道の整備状況は表 4.2.6.1に、下水道の事業認可区域は図 4.2.6.1に示すとおりです。

下水道普及率は、関係市町では 96.7～99.9%となっており、長野県全体の 82.7%と比較して高くなっています。

表 4.2.6.1 下水道の整備状況（平成 27 年度）

市町名	下水道普及率(%)
岡谷市	97.0
諏訪市	98.7
茅野市	96.7
下諏訪町	99.9
長野県	82.7

出典：「平成 27 年度末における長野県の汚水処理人口普及率」  
(平成 28 年 9 月 長野県環境部生活排水課)

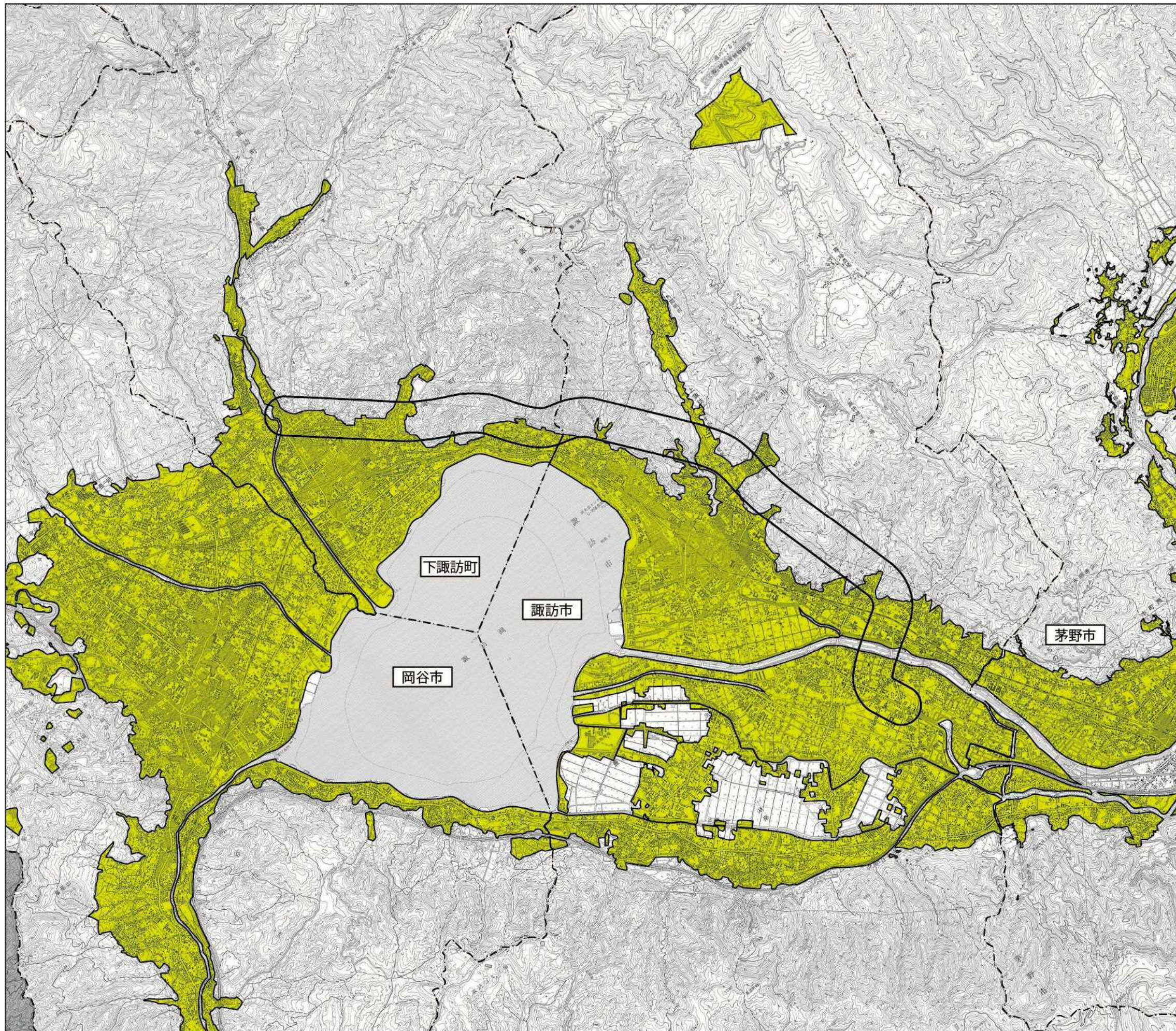


図 4.2.6.1 下水道の事業認可区域

記号	名称
	事業認可区域

出典：「岡谷市下水道認可区域図」  
 (平成 28 年 10 月 岡谷市建設水道部水道課)  
 「諏訪市下水道認可区域図」  
 (平成 28 年 10 月 諏訪市水道局施設課)  
 「茅野市公共下水道計画一般図」  
 (平成 26 年 7 月 茅野市都市建設部水道課)  
 「下諏訪町公共下水道一般図」  
 (平成 24 年 3 月 下諏訪町建設水道課)

記号	名称
	都市計画対象道路事業実施区域
	行政界
	調査対象外

