

おらほだより

(須坂建設事務所だより)

TOPICS

- 事業紹介
- 橋カード好評配布中!!
- 事務所近況
- 技術者紹介



長野県PRキャラクター「アルクマ」
©長野県アルクマ



事務所
ホームページ



事務所
Twitter

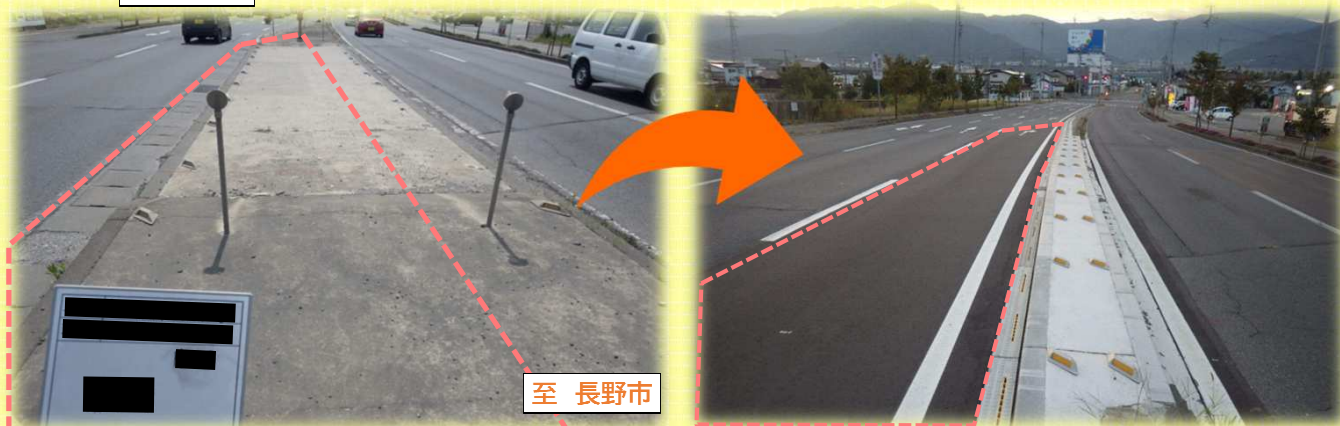
VOL.51 発行日 令和4年9月27日
 発行者：長野県須坂建設事務所
 〒382-0073
 須坂市大字須坂字中繩手 1699-11
 TEL (026)245-1670 FAX (026)245-8620

事業紹介

道路拡幅事業をご紹介します!

【国道406号 村山橋東】

至 須坂市



至 長野市



渋滞の減少や、交差点内の安全な交通を確保するため、長野市側からの車線の右折レーンを約110m延長しました。

現場は昼間の交通量が多いため、夜間の工事となりました。皆さまのご協力ありがとうございました。



長野県PRキャラクター「アルクマ」
©長野県アルクマ

事務所近況

現場見学会を実施しました。

【高山村 牧】



急傾斜地のがけ崩れから人家を守るための、崩壊土砂防止柵の取付工事を見学しました。

橋カード好評配布中!!

「橋カード」の配布場所が増えました!

今年の7月より配布している「橋カード」が、以下の場所でも受け取れるようになりました!

- 村山橋・仙郷大橋：須坂駅前観光案内所 蔵のまち観光交流センター
- 小施橋：小布施文化観光協会
- 子安橋・高井橋：信州高山村観光協会

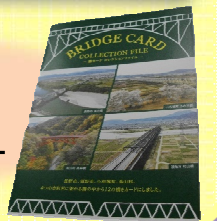
カードの裏面には、橋の長さや型式、橋の情報等の「橋データ」も載っています。たくさん集めて橋について詳しくなろう!

詳しくはHPをご覧ください

橋カード 須坂建

検索

橋カードを3種類以上お持ちの方には、専用ファイルを差し上げます



技術者紹介

今回は須坂建設事務所の技術者を紹介します。

整備課 計画調査係
折井 貴臣

Q1:土木技術者になったきっかけ

A. 中学校の職場体験です。地元の市役所や建設会社にお世話になり、興味を持ちました。

Q2:出身地・県職員勤務年数

A. 出身地は、国宝『縄文のビーナス』などが出土した茅野市です。県職員は10年目になります。これまでは伊那や上田、県庁で勤務をしていました。

Q3:今までで一番印象に残っている仕事

A. 令和元年に発生した台風19号の災害対応です。災害復旧の最前線で活躍する建設業の皆さまのありがたみを強く感じる出来事でした。

Q4:現在従事している仕事の内容

A. 主に道路、河川、砂防の新規事業の調査と各事業の要望のとりまとめをしています。様々な業務に満遍なく携われるため、やりがいを感じます。

Q5:仕事と家庭について

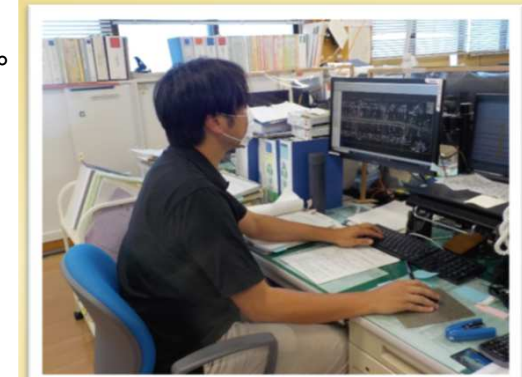
A. 現在、妻と子供2人の4人で暮らしています。仕事で帰りが遅くなるため、思うように家事・育児が出来ず、妻に頼り切りの毎日です。子供の保育園の準備や、ごみ捨て、朝食の片づけ等、家庭のこともしていますが、仕事と家庭のバランスを取るのに悪戦苦闘中です。

Q6:須高地域で好きな場所

A. 担当現場の近くにある高山村の雷滝です。滝の裏側まで遊歩道で歩けるのがとても新鮮でした。

Q7:最後に一言

A. 須高地域は今年が初めてですので、地域の魅力をたくさん経験していきたいです。



仕事中的様子



ご家庭での1枚



長野県PRキャラクター「アルクマ」
©長野県アルクマ