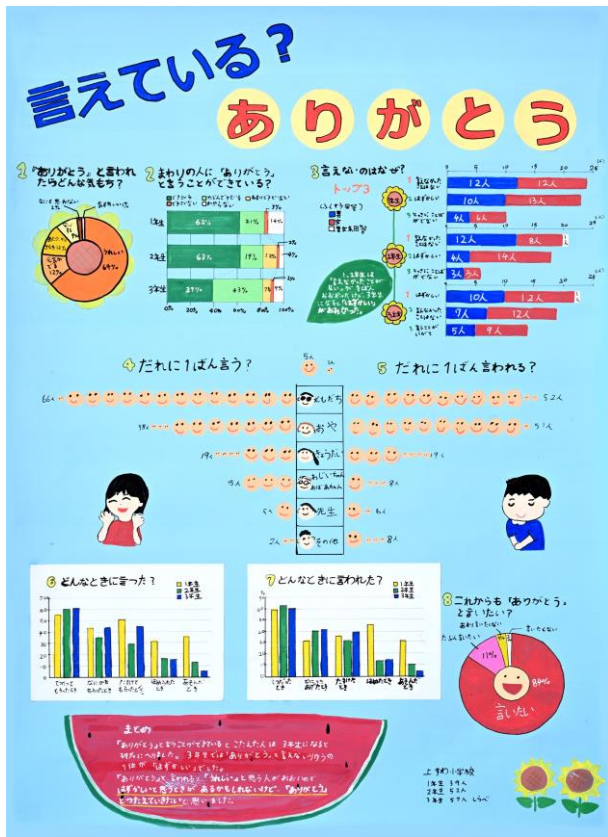
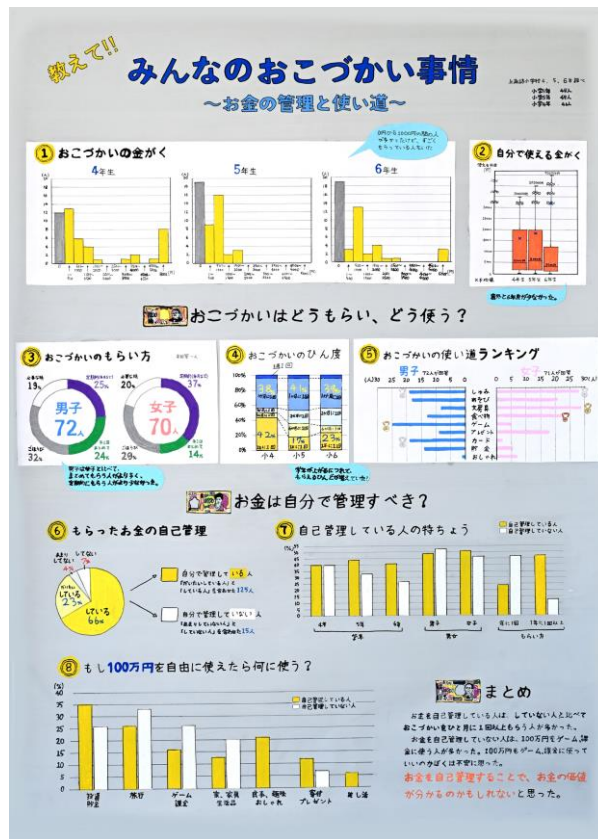


# 第72回長野県統計グラフコンクール 入賞作品

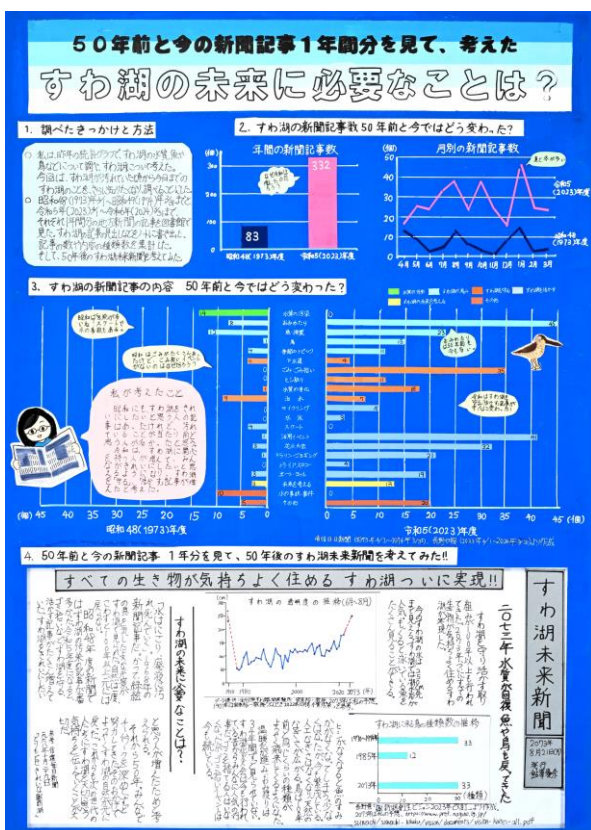
長野県知事賞



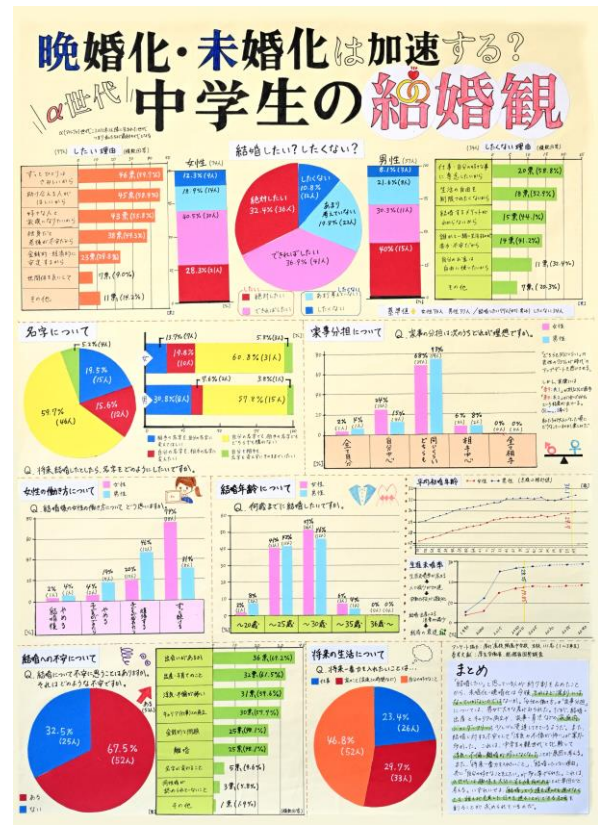
第1部 (小学校1・2年生)  
諏訪市立上諏訪小学校 2年 大場 敬太 さん  
言えている? ありがとう



第2部 (小学校3・4年生)  
諏訪市立上諏訪小学校 4年 大場 翔太 さん  
教えて!! みんなのおこづかい事情 ~お金の管理と使い道~



第3部 (小学校5・6年生)  
下諏訪町立下諏訪南小学校 6年 鮎澤 優奈 さん  
50年前と今の新聞記事1年間分を見て、考えた  
すわ湖の未来に必要なことは?



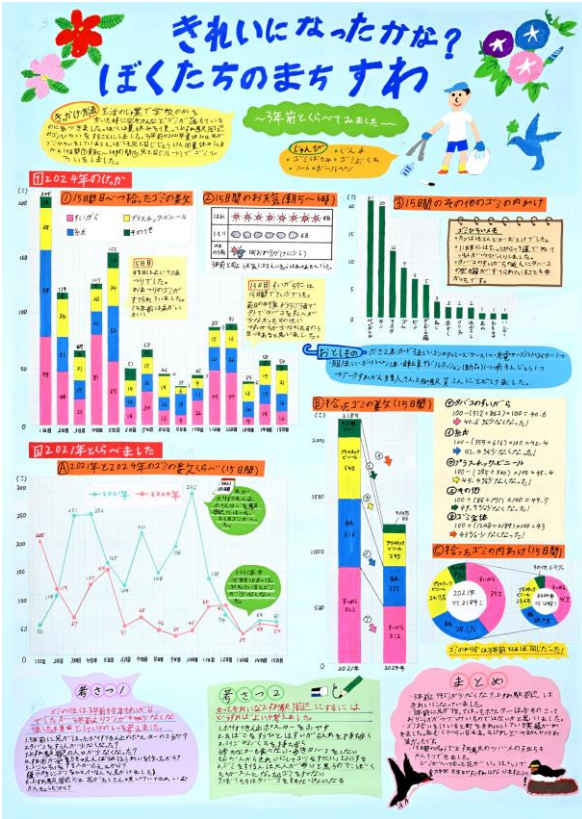
第4部 (中学生)  
長野県屋代高等学校附属中学校 2年 田中 杏奈 さん  
晩婚化・未婚化は加速する? α世代中学生の結婚観



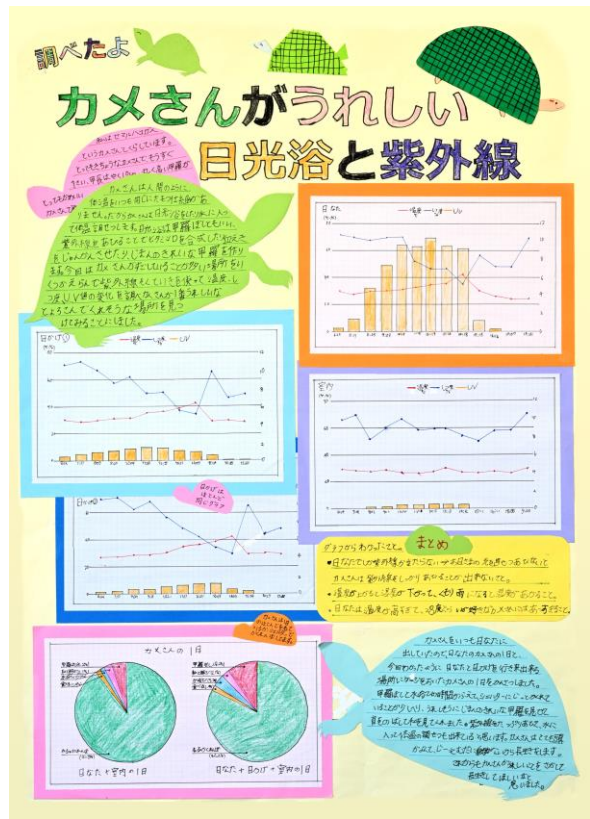




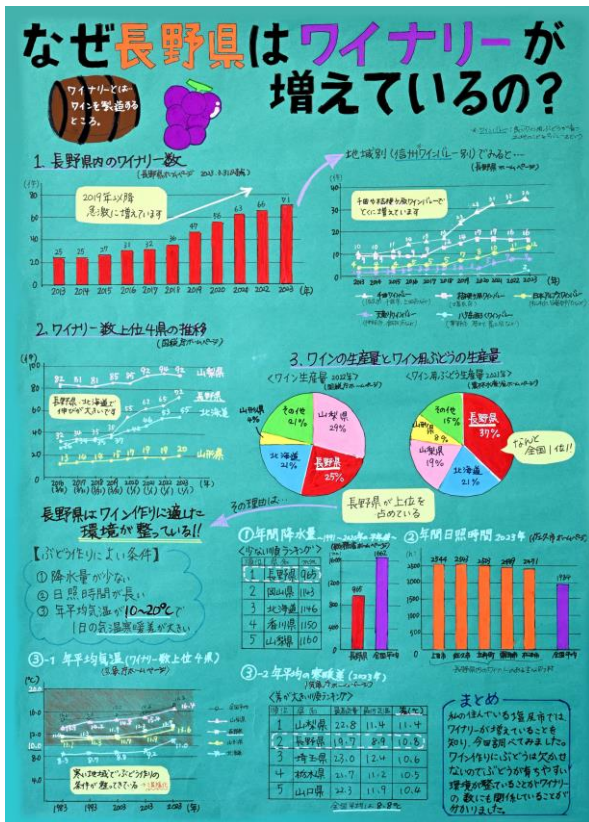
# 長野県統計協会長賞



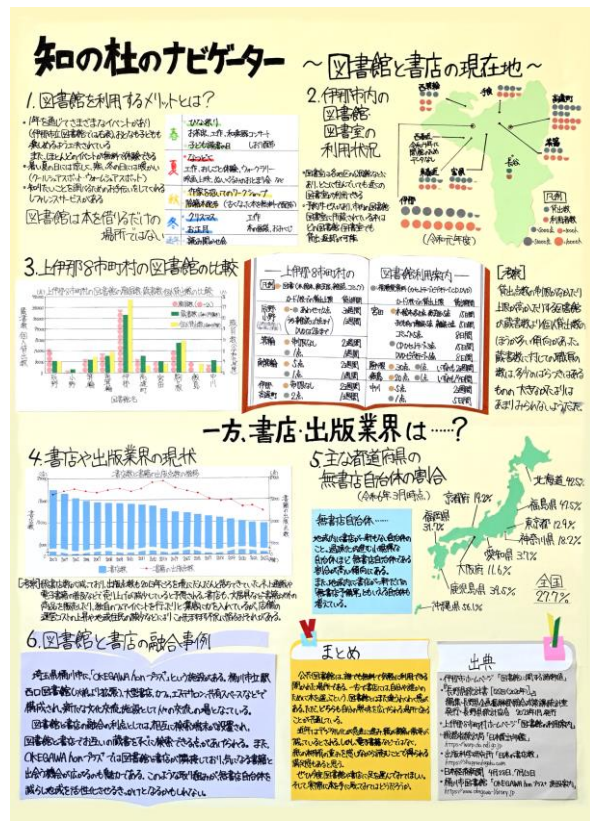
第1部 (小学校1・2年生)  
 諏訪市立上諏訪小学校 2年 小池 進弥 さん  
 きれいななったかな? ぼくたちのまちすわ



第2部 (小学校3・4年生)  
 駒ヶ根市立赤穂東小学校 3年 宮下 伽羅 さん  
 調べたよ カメさんがうれしい日光浴と紫外線



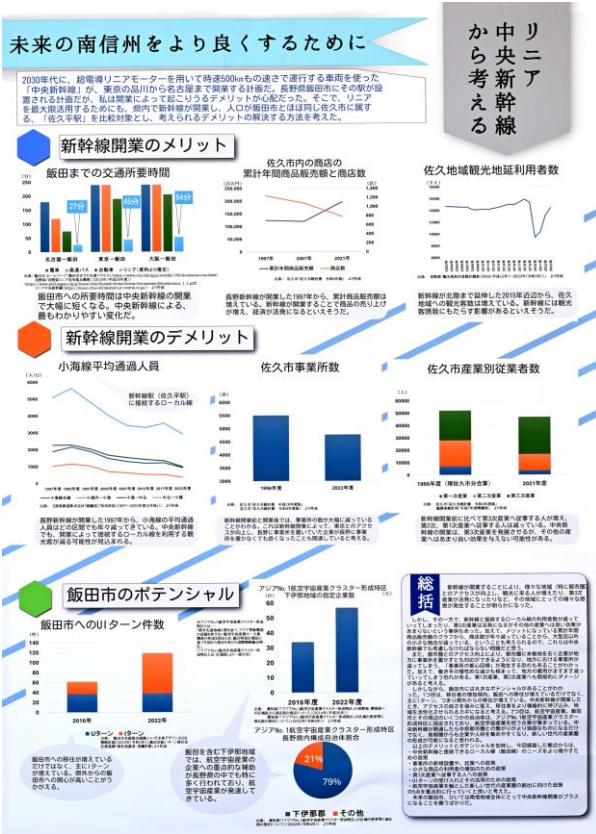
第3部 (小学校5・6年生)  
 辰野町塩尻市小学校組合立両小野小学校  
 5年 河西 理咲子 さん  
 なぜ長野県はワイナリーが増えているの?



第4部 (中学生)  
 伊那市立東部中学校 3年 上野 はるか さん  
 知の杜のナビゲーター～図書館と書店の現在地～



# 長野県統計協会長賞



第5部(小中学生のパソコン統計グラフ)  
 長野県諏訪清陵高等学校附属中学校  
 3年 小泉 良太郎 さん  
 未来の南信州をより良くするために リニア中央新幹線から考える

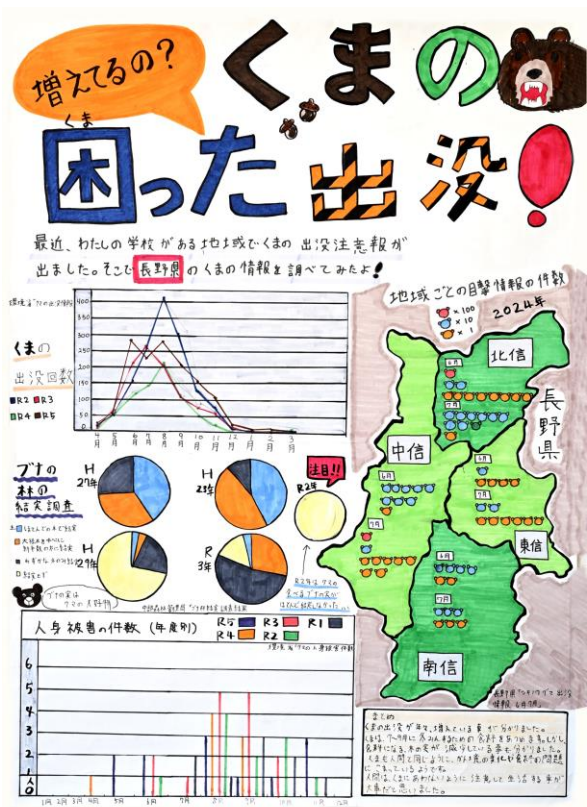


第6部(高校生以上)  
 長野県屋代高等学校 1年 原山 結衣 さん  
 たかが生理痛？されど生理痛!

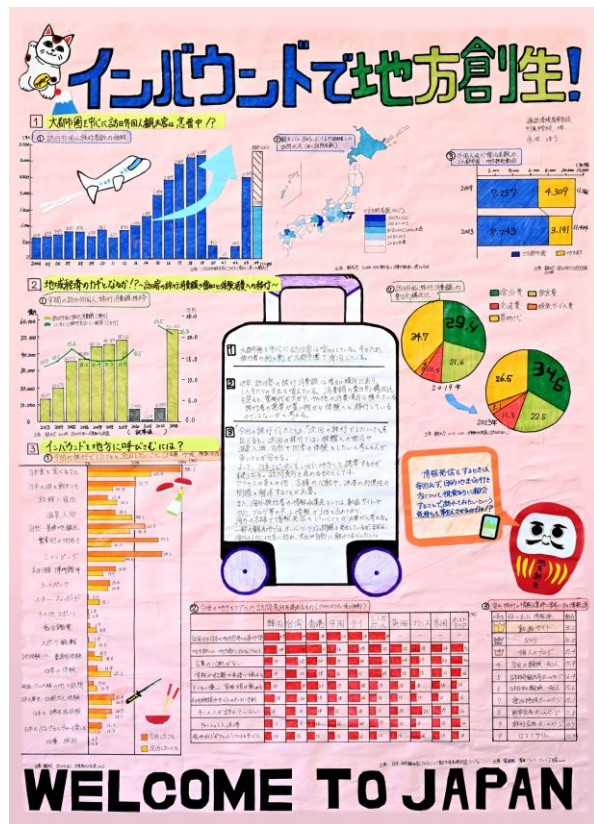








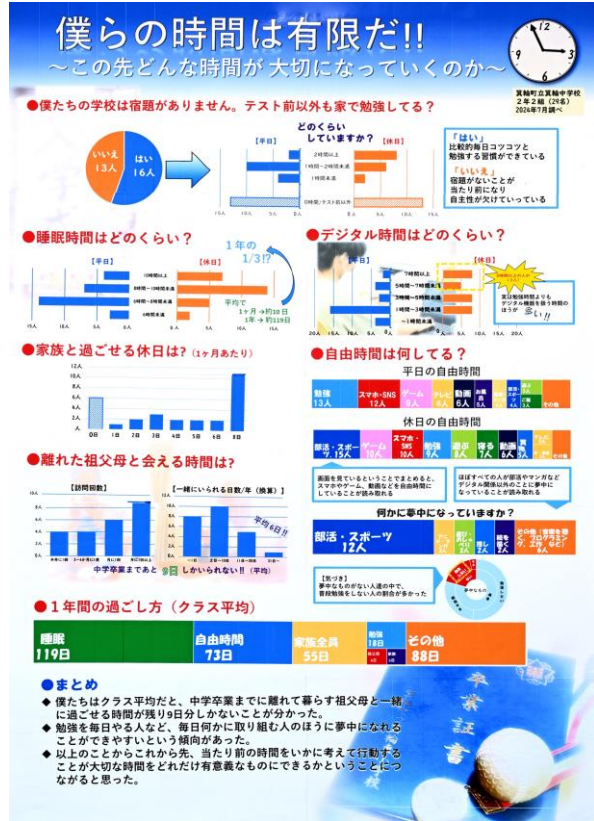
**TSB賞**  
 第3部 (小学校5・6年生)  
 茅野市立豊平小学校 5年 杉野 冬優七 さん  
 増えるの? くまの困った出沒!



**長野経済研究所賞**  
 第4部 (中学生)  
 長野県諏訪清陵高等学校附属中学校  
 3年 永田 ゆう さん  
 インバウンドで地方創生!



**SBC賞**  
 第4部 (中学生)  
 長野県屋代高等学校附属中学校  
 2年 田中 絵梨 さん  
 環境は自分の手だけで守れるか～環境のキーマン  
 林業のピンチを知ろう・救おう～



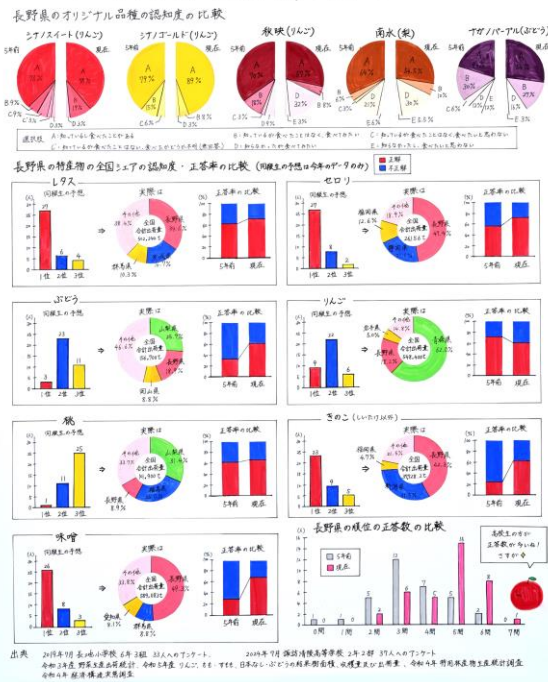
**NBS賞**  
 第5部 (小中学生のパソコン統計グラフ)  
 箕輪町立箕輪中学校 2年 清水 大雅 さん  
 武田 直大 さん  
 僕らの時間は有限だ!!～この先どんな時間が大切にな  
 っていくのか～



特別賞

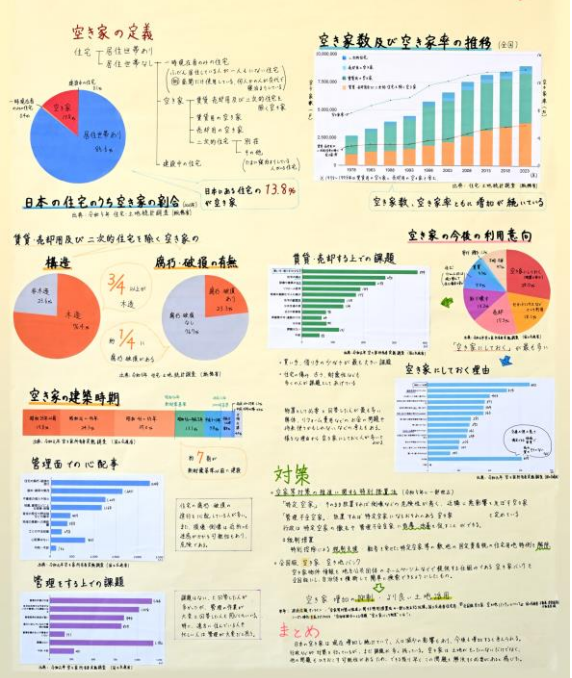
# 知って!! 食べて!! 長野の美味

～5年前(小学生時代)と比較してみた～

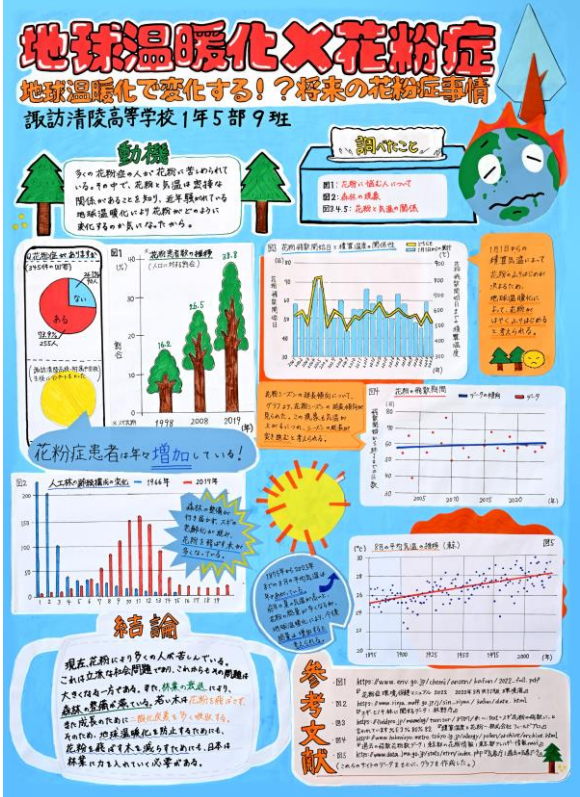


**長野県教育委員会賞**  
 第6部 (高校生以上)  
 長野県諏訪清陵高等学校 2年 池田 南美 さん  
 知って!! 食べて!! 長野の美味

# 空き家問題のこれから



**信濃毎日新聞社賞**  
 第6部 (高校生以上)  
 長野県屋代高等学校 1年 下村 佳宝 さん  
 空き家問題のこれから



**abn賞**  
 第6部 (高校生以上)  
 長野県諏訪清陵高等学校 1年 大久保 杏珠 さん  
 大和 春友 さん  
 片山 悠輝 さん  
 中西 美緒 さん  
 元吉 楓 さん  
 地球温暖化×花粉症 ～地球温暖化で変化する!? 将来の花粉症事情～