



# 長野県鉱工業指数 2024年2月分(速報)をお知らせします

## ●概況

2024年2月の長野県鉱工業指数は、前月比(季節調整済指数)で、生産は4.9%増と2か月ぶりの上昇、出荷は2.0%減と2か月連続の低下、在庫は3.2%増と5か月ぶりの上昇となりました。

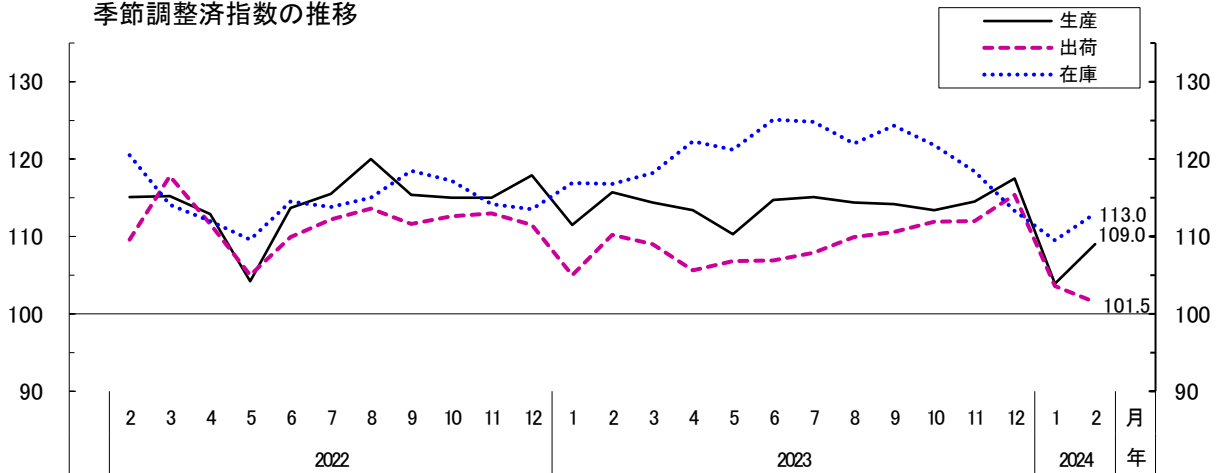
前年同月比(原指数)では、生産は6.6%減と4か月連続の低下、出荷は4.5%減と2か月ぶりの低下、在庫は3.3%減と3か月連続の低下となりました。

2020年=100

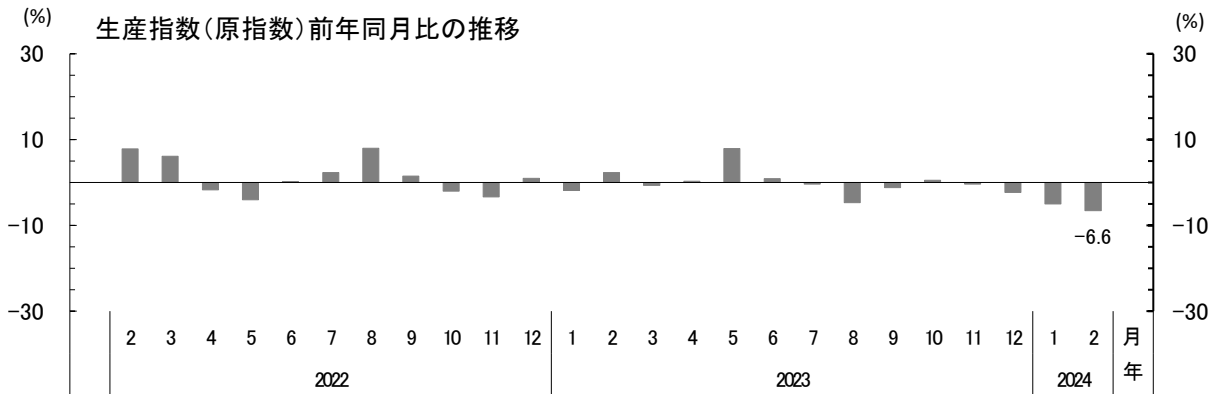
項目	季節調整済指数	前月比(%)	原指数	前年同月比(%)
		( )		( )
生産	109.0	4.9	108.2	△ 6.6
	( 103.9 )	( △ 11.6 )	( 99.4 )	( △ 5.0 )
出荷	101.5	△ 2.0	103.0	△ 4.5
	( 103.6 )	( △ 10.2 )	( 97.4 )	( 0.0 )
在庫	113.0	3.2	115.4	△ 3.3
	( 109.5 )	( △ 3.4 )	( 114.6 )	( △ 6.3 )

※( )内の数値は、2024年1月分確報値

季節調整済指数の推移



生産指数(原指数)前年同月比の推移



※1) 季節調整済指数とは、原指数を季節調整(毎年季節的に繰り返される変動を取り除くこと)した指数のことで、原指数 ÷ 季節指数により算出します。

※2) 原指数とは、生産等の基準数量(基準となる年の月平均の数量)に対する当月の数量の割合のことで、当月の数量 ÷ 基準数量により算出します。

◎「長野県鉱工業指数」はインターネットでも提供しています。⇒ <https://www.pref.nagano.lg.jp/tokei/tyousa/iip.html>

確かな暮らしを守り、信州からゆたかな社会を創る

しあわせ信州創造プラン3.0  
~大変革への挑戦「ゆたかな社会」を実現するために~

長野県総合5か年計画推進中



長野県は持続可能な開発目標(SDGs)を支援しています。

(問合せ先)

企画振興部 総合政策課統計室 統計第一係 吉澤、山口

電話：(直通) 026-235-7070

(代表) 026-232-0111 (内線) 5117

FAX：026-235-0517

E-mail [tokei@pref.nagano.lg.jp](mailto:tokei@pref.nagano.lg.jp)

## 1 生産・出荷・在庫の業種別動向

		主な業種	季節調整済指数	前月比(%)	寄与した主な品目
17業種	上昇 12	化学工業	159.9	33.9	医薬品
		汎用・生産用・業務用機械工業	107.3	5.6	
		情報通信機械工業	152.0	6.1	
	低下 4	プラスチック製品工業	85.7	△ 13.6	
		金属製品工業	81.5	△ 8.7	金属製ばね
		非鉄金属工業	94.5	△ 5.3	非鉄金属鋳物

17業種	上昇 5	化学工業	154.2	12.6	医薬品
		食料品工業	99.9	3.1	乳製品
		その他工業	118.7	7.1	
	低下 11	電子部品・デバイス工業	79.1	△ 9.3	
		汎用・生産用・業務用機械工業	106.7	△ 3.4	産業用ロボット
		情報通信機械工業	109.2	△ 6.8	

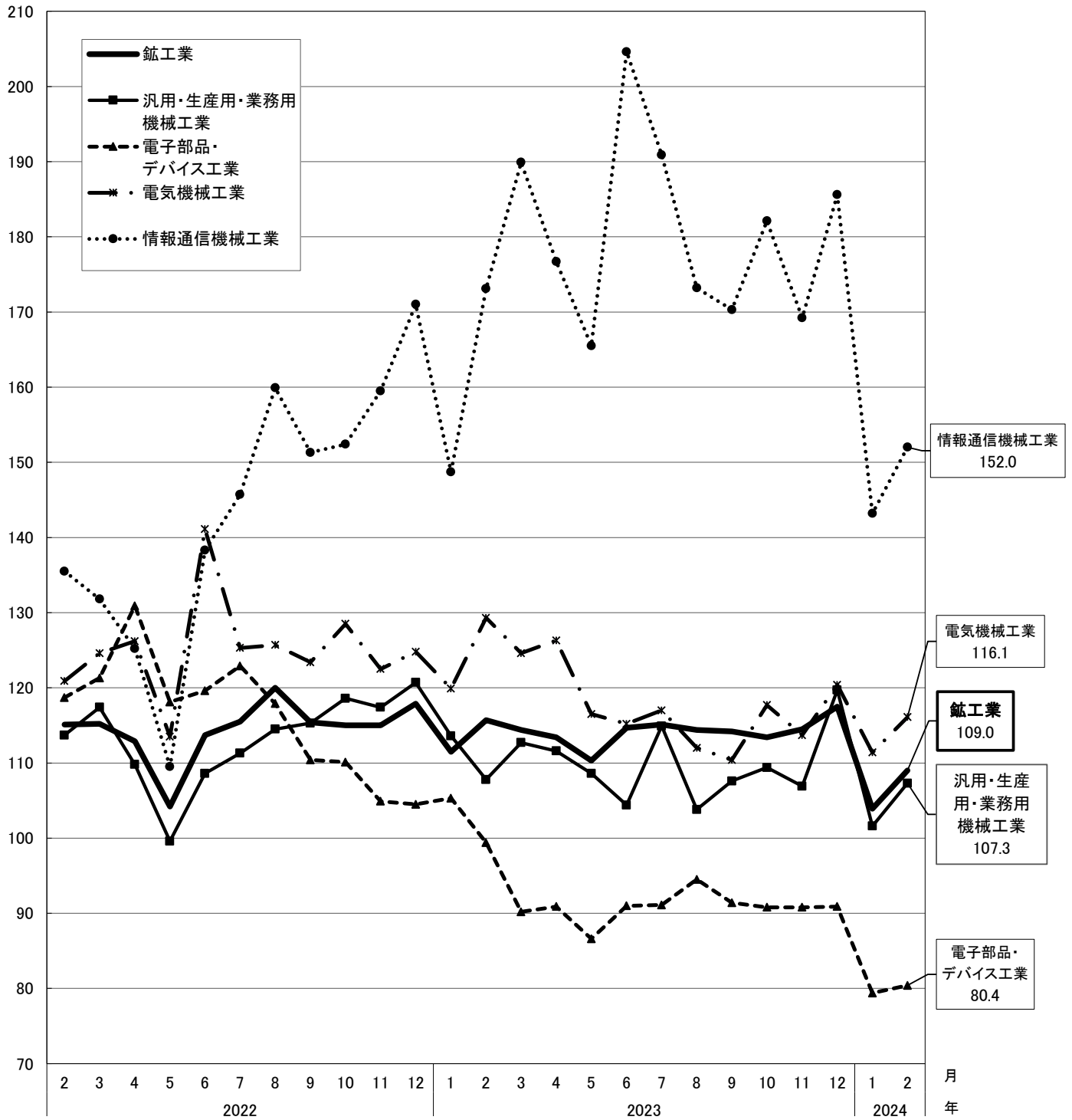
16業種	上昇 10	汎用・生産用・業務用機械工業	136.6	5.3	
		電気機械工業	93.5	13.7	
		化学工業	140.5	5.9	医薬品
	低下 6	電子部品・デバイス工業	118.3	△ 2.5	
		窯業・土石製品工業	68.0	△ 3.8	
		プラスチック製品工業	104.6	△ 4.0	

※「主な業種」については、寄与度(全体に与える影響)の大きいものを掲載してあります。

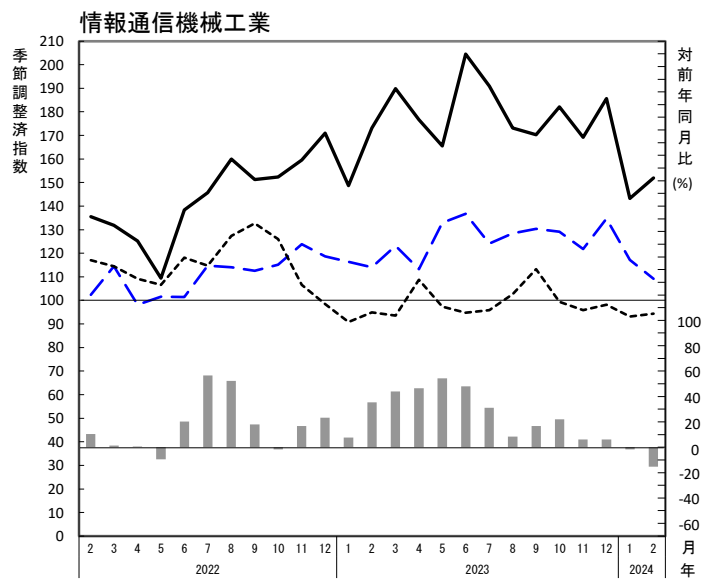
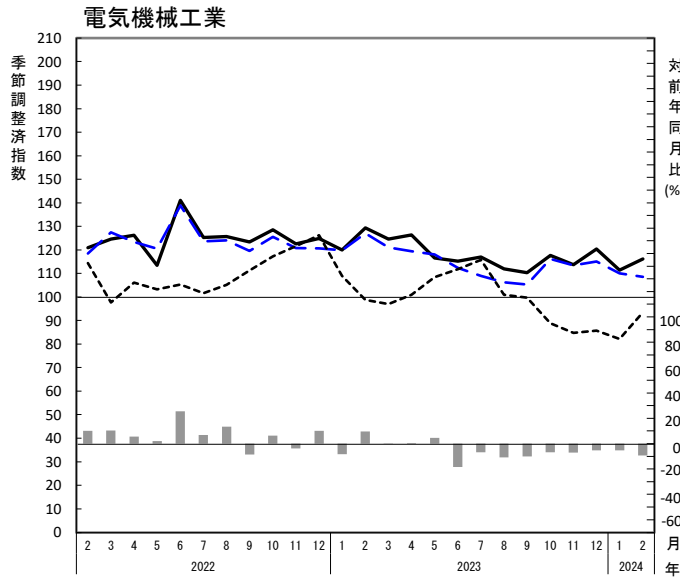
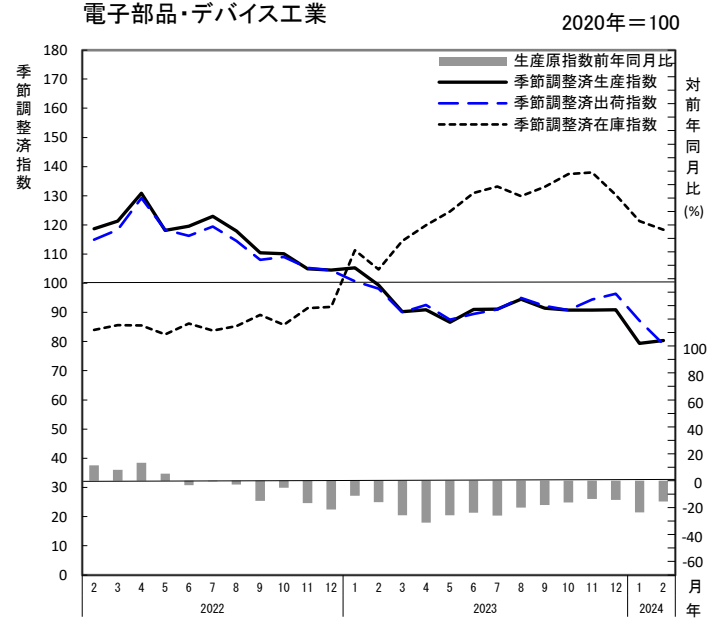
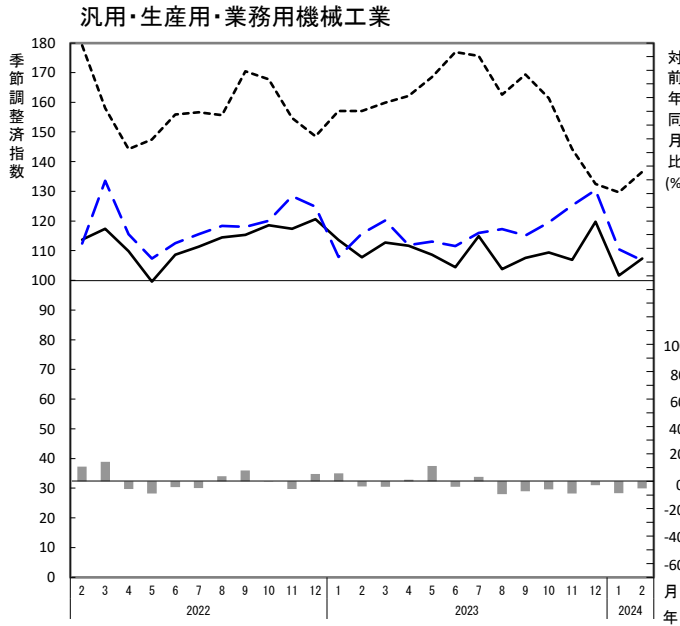
※「寄与した主な品目」については、対象事業所が少数の場合は掲載していません。

## 2 主な業種の生産指数(季節調整済指数)の推移

2020年=100



### 3 主な業種の生産指数等の推移



### 4 財別の動き(季節調整済指数)

2020年=100

項目	最終需要財		投資財		消費財		生産財	
	指数	前月比(%)	指数	前月比(%)	指数	前月比(%)	指数	前月比(%)
生産	118.1 ( 108.6 )	8.7 ( △ 11.4 )	114.8 ( 108.7 )	5.6 ( △ 14.0 )	122.5 ( 109.6 )	11.8 ( △ 7.7 )	99.7 ( 98.8 )	0.9 ( △ 12.7 )
出荷	113.1 ( 111.1 )	1.8 ( △ 8.9 )	113.3 ( 114.0 )	△ 0.6 ( △ 12.4 )	113.0 ( 107.6 )	5.0 ( △ 4.4 )	92.1 ( 97.9 )	△ 5.9 ( △ 8.6 )
在庫	118.9 ( 113.8 )	4.5 ( △ 0.8 )	124.1 ( 118.7 )	4.5 ( △ 1.7 )	112.7 ( 109.1 )	3.3 ( 0.4 )	104.9 ( 103.4 )	1.5 ( △ 6.8 )

※( )内の数値は、2024年1月分確報値