



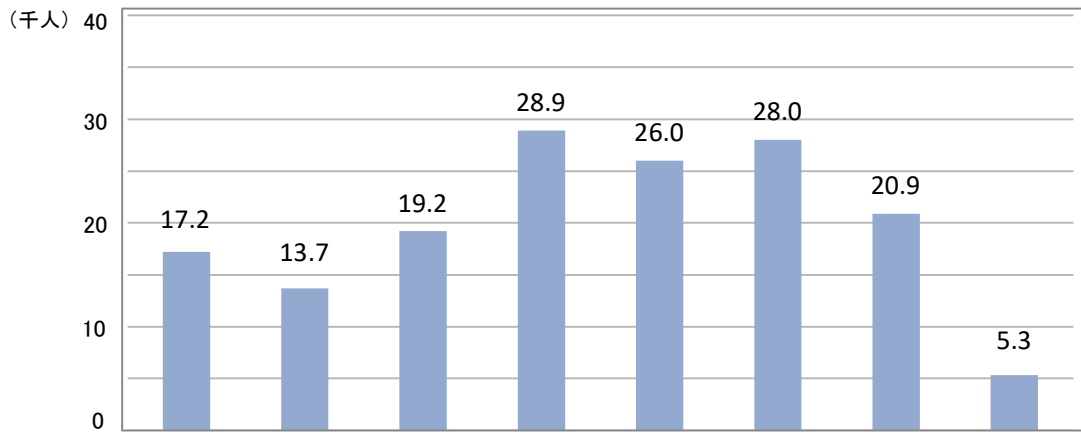
長野県の辰(たつ)年生まれの人口をお知らせします (令和6年1月1日現在の推計値)

毎月人口異動調査に基づき推計した令和6年(辰年)の長野県の年男・年女は、159,100人(男性77,500人・女性81,600人)となりました。
総人口に占める割合は8.0%で、十二支の中では10番目となります。

<推計方法>

毎月人口異動調査の令和5年12月1日現在の長野県の推計人口をベースに、過去5年間の社会動態(転入・転出)、自然動態(出生・死亡)等の平均値を加味し、令和6年1月1日現在の人口を推計しました。

1 出生年別の辰(たつ)年生まれ人口

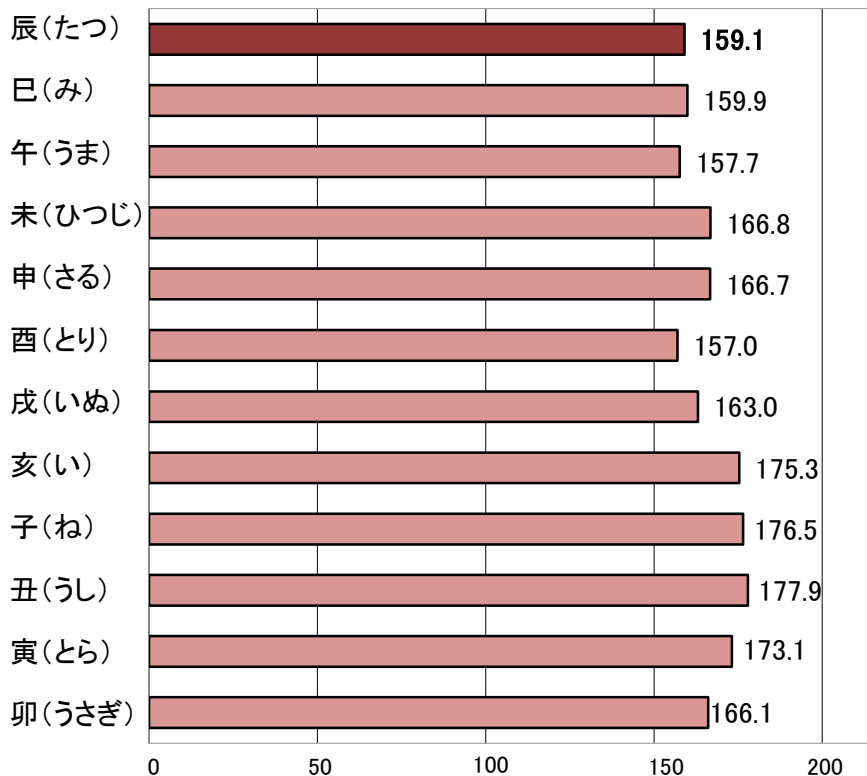


	合計	平成24年 (2012年) 12歳	平成12年 (2000年) 24歳	昭和63年 (1988年) 36歳	昭和51年 (1976年) 48歳	昭和39年 (1964年) 60歳	昭和27年 (1952年) 72歳	昭和15年 (1940年) 84歳	昭和3年 (1928年) 96歳	大正5年 (1916年) 108歳
		人口(千人)	構成比(%)	人口(千人)	構成比(%)	人口(千人)	構成比(%)	人口(千人)	構成比(%)	人口(千人)
総数	人口	159.1	17.2	13.7	19.2	28.9	26.0	28.0	20.9	5.3
	構成比	100.0	10.8	8.6	12.1	18.2	16.3	17.6	13.1	3.3
男性	人口	77.5	8.8	7.4	9.8	14.7	12.9	13.5	9.1	1.3
	構成比	48.7	5.5	4.7	6.2	9.2	8.1	8.5	5.7	0.8
女性	人口	81.6	8.4	6.3	9.3	14.2	13.1	14.5	11.9	4.0
	構成比	51.3	5.3	4.0	5.8	8.9	8.2	9.1	7.5	2.5

- (注) 1 構成比は、辰年生まれの総数に対する構成比です。
2 年齢は、令和6年の誕生日以後の満年齢です。
3 数値は四捨五入しているため、総数と内訳の計が一致しない場合があります。

2 十二支別人口

(千人)



	総人口に占める割合	順位
辰	8.0%	10
巳	8.0%	9
午	7.9%	11
未	8.3%	5
申	8.3%	6
酉	7.9%	12
戌	8.2%	8
亥	8.8%	3
子	8.8%	2
丑	8.9%	1
寅	8.7%	4
卯	8.3%	7

(注) 十二支別人口は、令和6年1月1日現在の推計のため、令和6年生まれの辰(たつ)年の人は含まれません。

確かな暮らしを守り、 信州からゆたかな社会を創る

しあわせ信州創造プラン 3.0
~大変革への挑戦 「ゆたかな社会」を実現するために~

[長野県総合5か年計画推進中]

(問合せ先)

担当：企画振興部総合政策課統計室

統計第三係 太田、高井

電話：(直通) 026-235-7074

(代表) 026-232-0111 (内線) 5104

FAX : 026-235-0517

E-mail tokei-dai3@pref.nagano.lg.jp