



# 長野県の人口と世帯数(推計結果)

— 令和6年9月1日現在 —

毎月人口異動調査に基づく、令和6年9月1日現在の長野県の人口と世帯数の推計結果は

人口 1,989,964 人 (前月比 951 人 減) となりました。

世帯数 855,579 世帯 (前月比 183 世帯 増) となりました。

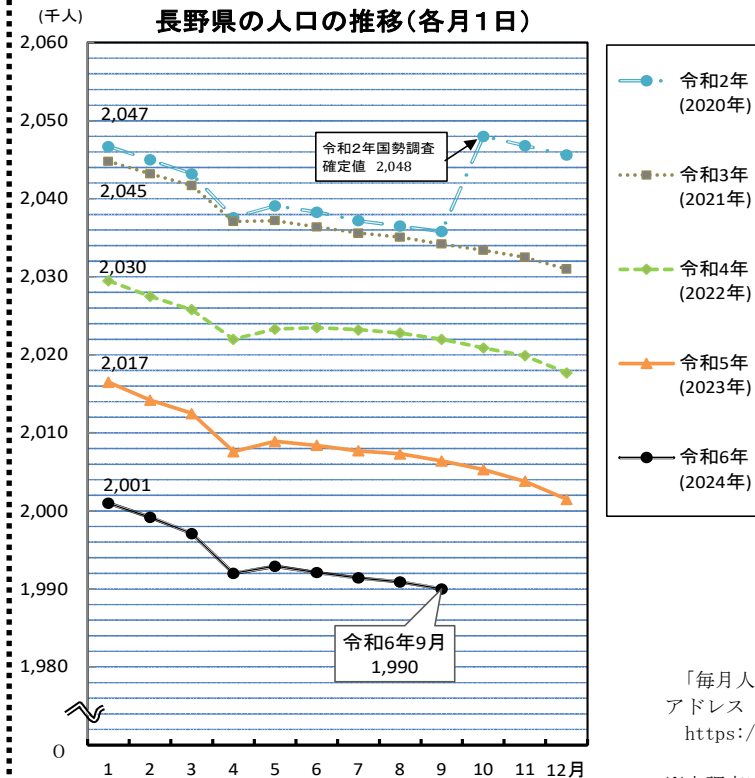
## 当 月 の 状 況

人口と世帯数		前月(令和6年8月1日現在)との比較		増減内訳	
総人口	1,989,964 人	人口増減数	△ 951 人	自然増減	△ 1,232 人
男	974,531 人	男	△ 481 人	社会増減	281 人
女	1,015,433 人	女	△ 470 人	[ 転入-転出 ]	315 人
				(国外含む県外)	
世帯数	855,579 世帯	世帯増減数	183 世帯	[ その他増減 ]	△ 34 人
				(職権記載・消除等)	

○ 令和6年8月中の要因別人数は、以下のとおりです。(単位:人) ※( )内は前年同月比 (単位:%)

自然動態	出生	955	( △ 4.5 )	死亡	2,187	( △ 0.7 )
社会動態	転入	2,604	( △ 5.0 )	転出	2,289	( △ 6.4 )

○ 前月に比べて人口が増加した市町村は18市町村、減少した市町村は56市町村、増減のなかった市町村は3町村でした。



## 日本人・外国人別人口増減の状況(令和6年8月中)

	人口総数(人)	対前月人口増減(人)	増減内訳	
			自然増減	社会増減
日本人	1,950,217	△ 1,204	△ 1,241	37
外国人	39,747	253	9	244

## 主な転入・転出先(令和6年8月中)

順位	転入(人)		転出(人)	
1	国	645	国	516
2	東京都	442	東京都	473
3	神奈川県	187	神奈川県	158
4	埼玉県	158	埼玉県	150
5	愛知県	158	愛知県	135

「毎月人口異動調査」の結果は県ホームページからご覧いただけます。  
アドレス  
<https://www.pref.nagano.lg.jp/tokei/tyousa/jinkou.html>

※本調査は、総務省統計局主管「国勢調査」の調査票情報を利用して独自に集計を行っています。

令和6年（2024年）9月1日現在の市町村別人口と世帯数（総数）

— 長野県毎月人口異動調査結果 —

総数

市町村名	令和6年9月1日現在				対前月 人口 増減	令和6年8月中の人口異動状況						
	世帯数 (世帯)	人口総数 (人)				自然動態		社会動態				
			男(人)	女(人)		出生	死亡	転入		転出		その他
								総数	うち県外	総数	うち県外	
<b>県計</b>	<b>855,579</b>	<b>1,989,964</b>	<b>974,531</b>	<b>1,015,433</b>	<b>-951</b>	<b>955</b>	<b>2,187</b>	<b>4,668</b>	<b>2,604</b>	<b>4,278</b>	<b>2,289</b>	<b>-34</b>
長野市	159,706	361,818	176,387	185,431	-104	190	386	670	398	580	372	2
松本市	108,140	237,390	116,518	120,872	-128	132	210	550	331	595	384	-5
上田市	66,350	150,132	73,601	76,531	-66	85	151	291	164	292	174	1
岡谷市	19,243	45,460	22,112	23,348	-51	13	48	85	50	102	51	1
飯田市	39,209	93,613	45,334	48,279	-82	44	115	181	102	188	102	-4
諏訪市	21,335	47,138	23,089	24,049	-21	30	43	123	53	130	58	-1
須坂市	19,367	48,492	23,825	24,667	-45	19	52	94	40	105	35	-1
小諸市	17,498	40,423	19,755	20,668	-8	26	43	122	62	112	43	-1
伊那市	27,846	63,823	31,292	32,531	-21	24	78	151	61	117	65	-1
駒ヶ根市	13,483	31,171	15,312	15,859	-20	14	34	84	48	83	34	-1
中野市	16,218	40,520	19,702	20,818	-65	14	47	85	54	111	45	-6
大町市	10,849	24,527	11,889	12,638	-4	6	37	71	38	45	22	1
飯山市	7,148	18,017	8,784	9,233	-17	11	29	35	15	32	10	-2
茅野市	24,686	55,191	27,769	27,422	-7	18	53	151	92	123	57	0
塩尻市	29,082	65,867	33,085	32,782	18	41	60	184	89	150	60	3
佐久市	41,324	96,995	47,519	49,476	9	57	119	253	140	187	113	5
千曲市	22,760	57,609	27,769	29,840	-28	28	60	125	64	117	49	-4
東御市	11,541	29,121	14,362	14,759	-46	13	23	65	28	100	35	-1
安曇野市	38,166	92,897	44,756	48,141	-7	42	113	222	113	163	90	5
<b>市計</b>	<b>693,951</b>	<b>1,600,204</b>	<b>782,860</b>	<b>817,344</b>	<b>-693</b>	<b>807</b>	<b>1,701</b>	<b>3,542</b>	<b>1,942</b>	<b>3,332</b>	<b>1,799</b>	<b>-9</b>
<b>南佐久郡</b>	<b>9,544</b>	<b>23,267</b>	<b>12,520</b>	<b>10,747</b>	<b>-59</b>	<b>6</b>	<b>30</b>	<b>48</b>	<b>35</b>	<b>77</b>	<b>42</b>	<b>-6</b>
小海町	1,863	4,116	2,065	2,051	-6	1	5	8	4	10	6	0
佐久穂町	3,943	9,694	4,740	4,954	-26	1	13	4	2	17	5	-1
川上村	1,759	4,573	2,989	1,584	-6	1	2	23	21	24	14	-4
南牧村	1,259	3,293	1,921	1,372	-12	1	3	11	6	20	14	-1
南相木村	398	898	447	451	0	2	0	1	1	3	1	0
北相木村	322	693	358	335	-9	0	7	1	1	3	2	0
<b>北佐久郡</b>	<b>19,552</b>	<b>42,734</b>	<b>20,874</b>	<b>21,860</b>	<b>101</b>	<b>15</b>	<b>37</b>	<b>274</b>	<b>223</b>	<b>142</b>	<b>94</b>	<b>-9</b>
軽井沢町	9,405	20,058	9,640	10,418	120	7	16	201	182	65	51	-7
御代田町	7,562	16,468	8,121	8,347	0	6	15	67	38	56	28	-2
立科町	2,585	6,208	3,113	3,095	-19	2	6	6	3	21	15	0
<b>小県郡</b>	<b>3,847</b>	<b>9,107</b>	<b>4,503</b>	<b>4,604</b>	<b>-15</b>	<b>1</b>	<b>13</b>	<b>18</b>	<b>9</b>	<b>21</b>	<b>8</b>	<b>0</b>
長和町	2,298	5,229	2,627	2,602	-12	0	8	8	4	12	3	0
青木村	1,549	3,878	1,876	2,002	-3	1	5	10	5	9	5	0
<b>諏訪郡</b>	<b>16,773</b>	<b>39,687</b>	<b>19,214</b>	<b>20,473</b>	<b>3</b>	<b>16</b>	<b>44</b>	<b>103</b>	<b>56</b>	<b>73</b>	<b>38</b>	<b>1</b>
下諏訪町	7,791	18,115	8,728	9,387	-1	11	21	37	12	28	12	0
富士見町	5,886	13,853	6,756	7,097	-7	1	16	37	28	30	19	1
原村	3,096	7,719	3,730	3,989	11	4	7	29	16	15	7	0
<b>上伊那郡</b>	<b>33,233</b>	<b>79,521</b>	<b>39,136</b>	<b>40,385</b>	<b>-37</b>	<b>45</b>	<b>87</b>	<b>182</b>	<b>77</b>	<b>175</b>	<b>82</b>	<b>-2</b>
辰野町	7,059	17,465	8,450	9,015	-22	11	25	23	8	30	17	-1
箕輪町	10,131	24,469	12,257	12,212	2	15	28	72	23	58	27	1
飯島町	3,553	8,574	4,184	4,390	7	4	8	21	9	9	4	-1
南箕輪村	7,138	16,207	8,066	8,141	-11	12	13	42	17	52	24	0
中川村	1,754	4,445	2,101	2,344	-7	1	6	6	3	7	4	-1
宮田村	3,598	8,361	4,078	4,283	-6	2	7	18	17	19	6	0

総数

市町村名	令和6年9月1日現在				対前月 人口 増減	令和6年8月中の人口異動状況							
	世帯数 (世帯)	人口総数 (人)	男(人)	女(人)		自然動態		社会動態				その他	
						出生	死亡	転入		転出			
								総数	うち県外	総数	うち県外		
<b>下伊那郡</b>	<b>20,477</b>	<b>54,203</b>	<b>26,395</b>	<b>27,808</b>	<b>-81</b>	<b>19</b>	<b>86</b>	<b>107</b>	<b>42</b>	<b>123</b>	<b>55</b>	<b>2</b>	
松川町	4,542	12,024	5,857	6,167	-26	7	17	20	6	37	21	1	
高森町	4,564	12,483	6,053	6,430	-19	2	14	20	5	28	15	1	
阿南町	1,463	3,832	1,844	1,988	-16	0	11	7	1	12	4	0	
阿智村	2,177	5,757	2,770	2,987	2	2	10	18	9	8	4	0	
平谷村	196	372	186	186	0	1	1	0	0	0	0	0	
根羽村	380	796	402	394	2	0	1	3	2	0	0	0	
下條村	1,150	3,306	1,588	1,718	1	2	8	13	6	6	3	0	
壳木村	270	499	243	256	1	1	0	1	1	1	1	0	
天龍村	487	1,000	468	532	-9	0	8	1	1	2	1	0	
泰阜村	551	1,381	648	733	-6	0	1	6	5	11	1	0	
喬木村	2,022	5,626	2,765	2,861	2	3	5	10	2	6	3	0	
豊丘村	2,178	6,217	3,091	3,126	-11	1	7	7	3	12	2	0	
大鹿村	497	910	480	430	-2	0	3	1	1	0	0	0	
<b>木曾郡</b>	<b>10,595</b>	<b>23,356</b>	<b>11,364</b>	<b>11,992</b>	<b>-23</b>	<b>9</b>	<b>41</b>	<b>55</b>	<b>30</b>	<b>46</b>	<b>21</b>	<b>0</b>	
上松町	1,727	3,813	1,900	1,913	-2	4	8	9	5	7	0	0	
南木曾町	1,555	3,600	1,767	1,833	-5	0	4	9	9	10	6	0	
木曾町	4,573	9,777	4,756	5,021	-10	3	21	28	12	20	8	0	
木祖村	978	2,426	1,110	1,316	3	0	3	7	4	1	0	0	
王滝村	359	649	308	341	-1	0	1	0	0	0	0	0	
大桑村	1,403	3,091	1,523	1,568	-8	2	4	2	0	8	7	0	
<b>東筑摩郡</b>	<b>7,847</b>	<b>19,996</b>	<b>9,825</b>	<b>10,171</b>	<b>-14</b>	<b>2</b>	<b>20</b>	<b>39</b>	<b>6</b>	<b>38</b>	<b>16</b>	<b>3</b>	
麻績村	887	2,325	1,117	1,208	-4	0	6	3	0	1	1	0	
生坂村	662	1,542	775	767	-4	0	2	1	0	3	2	0	
山形村	3,151	8,271	4,056	4,215	3	2	7	23	4	15	9	0	
朝日村	1,494	4,059	1,989	2,070	-13	0	3	1	0	14	2	3	
筑北村	1,653	3,799	1,888	1,911	4	0	2	11	2	5	2	0	
<b>北安曇郡</b>	<b>12,323</b>	<b>29,195</b>	<b>14,320</b>	<b>14,875</b>	<b>-8</b>	<b>9</b>	<b>25</b>	<b>109</b>	<b>76</b>	<b>93</b>	<b>51</b>	<b>-8</b>	
池田町	3,593	8,812	4,272	4,540	-9	1	11	20	13	19	10	0	
松川村	3,699	9,514	4,570	4,944	17	6	6	40	18	22	11	-1	
白馬村	3,874	8,364	4,167	4,197	-14	2	3	36	32	45	27	-4	
小谷村	1,157	2,505	1,311	1,194	-2	0	5	13	13	7	3	-3	
<b>埴科郡</b>	<b>5,497</b>	<b>13,175</b>	<b>6,531</b>	<b>6,644</b>	<b>-22</b>	<b>4</b>	<b>19</b>	<b>31</b>	<b>19</b>	<b>39</b>	<b>26</b>	<b>1</b>	
坂城町	5,497	13,175	6,531	6,644	-22	4	19	31	19	39	26	1	
<b>上高井郡</b>	<b>6,236</b>	<b>16,828</b>	<b>8,114</b>	<b>8,714</b>	<b>-13</b>	<b>11</b>	<b>20</b>	<b>32</b>	<b>11</b>	<b>35</b>	<b>16</b>	<b>-1</b>	
小布施町	3,902	10,652	5,074	5,578	1	10	9	19	7	19	5	0	
高山村	2,334	6,176	3,040	3,136	-14	1	11	13	4	16	11	-1	
<b>下高井郡</b>	<b>7,203</b>	<b>17,636</b>	<b>8,552</b>	<b>9,084</b>	<b>2</b>	<b>3</b>	<b>25</b>	<b>74</b>	<b>52</b>	<b>45</b>	<b>22</b>	<b>-5</b>	
山ノ内町	4,459	10,536	5,110	5,426	-3	0	14	46	30	31	12	-4	
木島平村	1,550	4,055	1,969	2,086	-3	1	6	10	6	9	6	1	
野沢温泉村	1,194	3,045	1,473	1,572	8	2	5	18	16	5	4	-2	
<b>上水内郡</b>	<b>7,828</b>	<b>18,985</b>	<b>9,335</b>	<b>9,650</b>	<b>-13</b>	<b>8</b>	<b>36</b>	<b>49</b>	<b>23</b>	<b>33</b>	<b>15</b>	<b>-1</b>	
信濃町	3,124	7,269	3,581	3,688	-13	1	15	19	15	17	10	-1	
飯綱町	3,765	9,673	4,733	4,940	6	7	16	25	7	10	3	0	
小川村	939	2,043	1,021	1,022	-6	0	5	5	1	6	2	0	
<b>下水内郡</b>	<b>673</b>	<b>1,483</b>	<b>707</b>	<b>776</b>	<b>-4</b>	<b>0</b>	<b>3</b>	<b>5</b>	<b>3</b>	<b>6</b>	<b>4</b>	<b>0</b>	
栄村	673	1,483	707	776	-4	0	3	5	3	6	4	0	
<b>郡計</b>	<b>161,628</b>	<b>389,173</b>	<b>191,390</b>	<b>197,783</b>	<b>-183</b>	<b>148</b>	<b>486</b>	<b>1,126</b>	<b>662</b>	<b>946</b>	<b>490</b>	<b>-25</b>	

令和6年（2024年）9月1日現在の市町村別人口（日本人）

— 長野県毎月人口異動調査結果 —

日本人

市町村名	令和6年9月1日現在			対前月 人口 増減	令和6年8月中の人口異動状況						
	人口総数 (人)	男(人)	女(人)		自然動態		社会動態				その他
					出生	死亡	転入		転出		
							総数	うち県外	総数	うち県外	
<b>県計</b>	<b>1,950,217</b>	<b>955,607</b>	<b>994,610</b>	<b>-1,204</b>	<b>941</b>	<b>2,182</b>	<b>3,744</b>	<b>1,803</b>	<b>3,689</b>	<b>1,803</b>	<b>37</b>
長野市	358,185	174,746	183,439	-142	190	386	581	316	533	330	6
松本市	233,475	114,804	118,671	-92	129	209	497	291	513	308	4
上田市	146,124	71,656	74,468	-87	82	150	226	106	243	135	-2
岡谷市	44,604	21,719	22,885	-59	13	48	60	30	86	41	2
飯田市	91,531	44,481	47,050	-89	44	115	149	75	167	85	0
諏訪市	45,723	22,421	23,302	-27	28	43	101	37	115	48	2
須坂市	47,726	23,511	24,215	-36	19	52	89	35	92	24	0
小諸市	39,339	19,346	19,993	-24	25	43	95	42	101	36	0
伊那市	62,065	30,525	31,540	-23	24	77	132	47	102	53	0
駒ヶ根市	30,399	14,977	15,422	-31	13	34	61	25	73	28	2
中野市	39,774	19,481	20,293	-73	14	47	56	26	97	33	1
大町市	23,888	11,687	12,201	-16	6	37	57	28	42	19	0
飯山市	17,798	8,703	9,095	-17	11	29	31	12	30	9	0
茅野市	54,062	27,195	26,867	-12	17	53	129	70	109	45	4
塩尻市	64,420	32,373	32,047	-6	41	60	146	54	136	51	3
佐久市	95,634	46,959	48,675	2	56	119	230	119	168	96	3
千曲市	56,663	27,352	29,311	-45	28	60	94	40	107	42	0
東御市	28,504	14,055	14,449	-45	13	23	52	23	87	24	0
安曇野市	91,476	44,173	47,303	-28	42	112	184	77	145	74	3
<b>市計</b>	<b>1,571,390</b>	<b>770,164</b>	<b>801,226</b>	<b>-850</b>	<b>795</b>	<b>1,697</b>	<b>2,970</b>	<b>1,453</b>	<b>2,946</b>	<b>1,481</b>	<b>28</b>
<b>南佐久郡</b>	<b>20,908</b>	<b>10,356</b>	<b>10,552</b>	<b>-47</b>	<b>6</b>	<b>30</b>	<b>14</b>	<b>8</b>	<b>37</b>	<b>16</b>	<b>0</b>
小海町	3,941	1,922	2,019	-3	1	5	7	3	6	2	0
佐久穂町	9,594	4,691	4,903	-25	1	13	3	1	16	4	0
川上村	3,220	1,676	1,544	-6	1	2	0	0	5	3	0
南牧村	2,633	1,316	1,317	-6	1	3	2	2	6	6	0
南相木村	878	438	440	0	2	0	1	1	3	1	0
北相木村	642	313	329	-7	0	7	1	1	1	0	0
<b>北佐久郡</b>	<b>41,354</b>	<b>20,148</b>	<b>21,206</b>	<b>16</b>	<b>15</b>	<b>37</b>	<b>143</b>	<b>100</b>	<b>107</b>	<b>65</b>	<b>2</b>
軽井沢町	19,331	9,253	10,078	37	7	16	94	77	49	37	1
御代田町	15,926	7,851	8,075	-12	6	15	44	21	48	23	1
立科町	6,097	3,044	3,053	-9	2	6	5	2	10	5	0
<b>小県郡</b>	<b>9,008</b>	<b>4,454</b>	<b>4,554</b>	<b>-13</b>	<b>1</b>	<b>13</b>	<b>17</b>	<b>8</b>	<b>18</b>	<b>7</b>	<b>0</b>
長和町	5,176	2,609	2,567	-11	0	8	7	3	10	3	0
青木村	3,832	1,845	1,987	-2	1	5	10	5	8	4	0
<b>諏訪郡</b>	<b>38,870</b>	<b>18,836</b>	<b>20,034</b>	<b>3</b>	<b>16</b>	<b>44</b>	<b>85</b>	<b>39</b>	<b>55</b>	<b>23</b>	<b>1</b>
下諏訪町	17,819	8,613	9,206	3	11	21	34	9	21	7	0
富士見町	13,520	6,577	6,943	-10	1	16	26	17	22	12	1
原村	7,531	3,646	3,885	10	4	7	25	13	12	4	0
<b>上伊那郡</b>	<b>77,327</b>	<b>38,162</b>	<b>39,165</b>	<b>-46</b>	<b>43</b>	<b>87</b>	<b>144</b>	<b>45</b>	<b>146</b>	<b>54</b>	<b>0</b>
辰野町	17,057	8,275	8,782	-22	10	25	20	6	27	15	0
箕輪町	23,737	11,923	11,814	-2	15	28	57	12	46	15	0
飯島町	8,300	4,063	4,237	5	4	8	16	4	7	2	0
南箕輪村	15,839	7,898	7,941	-10	11	13	39	15	47	19	0
中川村	4,379	2,077	2,302	-4	1	6	5	2	4	1	0
宮田村	8,015	3,926	4,089	-13	2	7	7	6	15	2	0

## 日本人

市町村名	令和6年9月1日現在			対前月 人口 増減	令和6年8月中の人口異動状況						
	人口総数 (人)	男(人)	女(人)		自然動態		社会動態				その他
					出生	死亡	転入		転出		
							総数	うち県外	総数	うち県外	
<b>下伊那郡</b>	<b>53,209</b>	<b>25,955</b>	<b>27,254</b>	<b>-76</b>	<b>19</b>	<b>85</b>	<b>92</b>	<b>33</b>	<b>104</b>	<b>38</b>	<b>2</b>
松川町	11,854	5,758	6,096	-17	7	16	17	5	26	10	1
高森町	12,247	5,938	6,309	-22	2	14	15	2	26	14	1
阿南町	3,772	1,834	1,938	-14	0	11	7	1	10	2	0
阿智村	5,563	2,685	2,878	1	2	10	15	6	6	2	0
平谷村	369	183	186	0	1	1	0	0	0	0	0
根羽村	773	396	377	2	0	1	3	2	0	0	0
下條村	3,272	1,580	1,692	-1	2	8	11	4	6	3	0
売木村	491	238	253	1	1	0	1	1	1	1	0
天龍村	988	464	524	-9	0	8	1	1	2	1	0
泰阜村	1,360	640	720	-5	0	1	6	5	10	1	0
喬木村	5,558	2,738	2,820	1	3	5	8	2	5	2	0
豊丘村	6,069	3,033	3,036	-11	1	7	7	3	12	2	0
大鹿村	893	468	425	-2	0	3	1	1	0	0	0
<b>木曾郡</b>	<b>22,984</b>	<b>11,267</b>	<b>11,717</b>	<b>-26</b>	<b>9</b>	<b>41</b>	<b>48</b>	<b>26</b>	<b>42</b>	<b>20</b>	<b>0</b>
上松町	3,721	1,885	1,836	1	4	8	9	5	4	0	0
南木曾町	3,556	1,751	1,805	-7	0	4	7	7	10	6	0
木曾町	9,636	4,723	4,913	-15	3	21	23	10	20	8	0
木祖村	2,402	1,104	1,298	3	0	3	7	4	1	0	0
王滝村	636	306	330	-1	0	1	0	0	0	0	0
大桑村	3,033	1,498	1,535	-7	2	4	2	0	7	6	0
<b>東筑摩郡</b>	<b>19,647</b>	<b>9,678</b>	<b>9,969</b>	<b>-14</b>	<b>2</b>	<b>20</b>	<b>36</b>	<b>3</b>	<b>35</b>	<b>14</b>	<b>3</b>
麻績村	2,309	1,116	1,193	-4	0	6	3	0	1	1	0
生坂村	1,526	769	757	-4	0	2	1	0	3	2	0
山形村	8,042	3,952	4,090	4	2	7	21	2	12	7	0
朝日村	4,002	1,964	2,038	-13	0	3	1	0	14	2	3
筑北村	3,768	1,877	1,891	3	0	2	10	1	5	2	0
<b>北安曇郡</b>	<b>28,284</b>	<b>13,813</b>	<b>14,471</b>	<b>-24</b>	<b>9</b>	<b>25</b>	<b>72</b>	<b>43</b>	<b>81</b>	<b>39</b>	<b>1</b>
池田町	8,713	4,232	4,481	-13	1	11	16	10	19	10	0
松川村	9,359	4,504	4,855	16	6	6	38	18	22	11	0
白馬村	7,827	3,832	3,995	-18	2	3	18	15	36	18	1
小谷村	2,385	1,245	1,140	-9	0	5	0	0	4	0	0
<b>埴科郡</b>	<b>12,650</b>	<b>6,178</b>	<b>6,472</b>	<b>-20</b>	<b>4</b>	<b>19</b>	<b>15</b>	<b>5</b>	<b>20</b>	<b>9</b>	<b>0</b>
坂城町	12,650	6,178	6,472	-20	4	19	15	5	20	9	0
<b>上高井郡</b>	<b>16,628</b>	<b>8,021</b>	<b>8,607</b>	<b>-16</b>	<b>11</b>	<b>20</b>	<b>26</b>	<b>5</b>	<b>33</b>	<b>14</b>	<b>0</b>
小布施町	10,561	5,044	5,517	-5	10	9	13	1	19	5	0
高山村	6,067	2,977	3,090	-11	1	11	13	4	14	9	0
<b>下高井郡</b>	<b>17,222</b>	<b>8,409</b>	<b>8,813</b>	<b>-13</b>	<b>3</b>	<b>25</b>	<b>40</b>	<b>20</b>	<b>32</b>	<b>9</b>	<b>1</b>
山ノ内町	10,244	5,025	5,219	-16	0	14	22	8	24	5	0
木島平村	4,019	1,957	2,062	-2	1	6	8	4	6	3	1
野沢温泉村	2,959	1,427	1,532	5	2	5	10	8	2	1	0
<b>上水内郡</b>	<b>18,749</b>	<b>9,225</b>	<b>9,524</b>	<b>-20</b>	<b>8</b>	<b>36</b>	<b>38</b>	<b>13</b>	<b>29</b>	<b>12</b>	<b>-1</b>
信濃町	7,089	3,493	3,596	-18	1	15	11	7	14	8	-1
飯綱町	9,635	4,719	4,916	5	7	16	23	6	9	2	0
小川村	2,025	1,013	1,012	-7	0	5	4	0	6	2	0
<b>下水内郡</b>	<b>1,464</b>	<b>702</b>	<b>762</b>	<b>-3</b>	<b>0</b>	<b>3</b>	<b>4</b>	<b>2</b>	<b>4</b>	<b>2</b>	<b>0</b>
栄村	1,464	702	762	-3	0	3	4	2	4	2	0
<b>郡計</b>	<b>378,304</b>	<b>185,204</b>	<b>193,100</b>	<b>-299</b>	<b>146</b>	<b>485</b>	<b>774</b>	<b>350</b>	<b>743</b>	<b>322</b>	<b>9</b>

令和6年（2024年）9月1日現在の市町村別人口（外国人）

— 長野県毎月人口異動調査結果 —

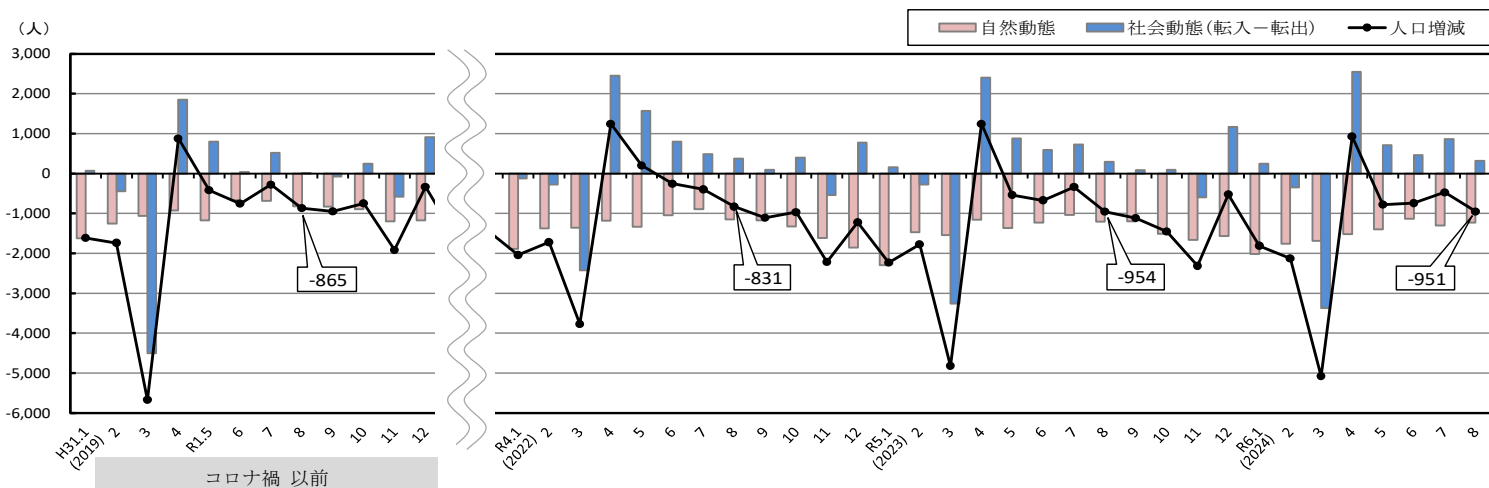
外国人

市町村名	令和6年9月1日現在			対前月 人口 増減	令和6年8月中の人口異動状況						
	人口総数 (人)	男(人)	女(人)		自然動態		社会動態				その他
					出生	死亡	転入		転出		
							総数	うち県外	総数	うち県外	
<b>県計</b>	<b>39,747</b>	<b>18,924</b>	<b>20,823</b>	<b>253</b>	<b>14</b>	<b>5</b>	<b>924</b>	<b>801</b>	<b>589</b>	<b>486</b>	<b>-71</b>
長野市	3,633	1,641	1,992	38	0	0	89	82	47	42	-4
松本市	3,915	1,714	2,201	-36	3	1	53	40	82	76	-9
上田市	4,008	1,945	2,063	21	3	1	65	58	49	39	3
岡谷市	856	393	463	8	0	0	25	20	16	10	-1
飯田市	2,082	853	1,229	7	0	0	32	27	21	17	-4
諏訪市	1,415	668	747	6	2	0	22	16	15	10	-3
須坂市	766	314	452	-9	0	0	5	5	13	11	-1
小諸市	1,084	409	675	16	1	0	27	20	11	7	-1
伊那市	1,758	767	991	2	0	1	19	14	15	12	-1
駒ヶ根市	772	335	437	11	1	0	23	23	10	6	-3
中野市	746	221	525	8	0	0	29	28	14	12	-7
大町市	639	202	437	12	0	0	14	10	3	3	1
飯山市	219	81	138	0	0	0	4	3	2	1	-2
茅野市	1,129	574	555	5	1	0	22	22	14	12	-4
塩尻市	1,447	712	735	24	0	0	38	35	14	9	0
佐久市	1,361	560	801	7	1	0	23	21	19	17	2
千曲市	946	417	529	17	0	0	31	24	10	7	-4
東御市	617	307	310	-1	0	0	13	5	13	11	-1
安曇野市	1,421	583	838	21	0	1	38	36	18	16	2
<b>市計</b>	<b>28,814</b>	<b>12,696</b>	<b>16,118</b>	<b>157</b>	<b>12</b>	<b>4</b>	<b>572</b>	<b>489</b>	<b>386</b>	<b>318</b>	<b>-37</b>
<b>南佐久郡</b>	<b>2,359</b>	<b>2,164</b>	<b>195</b>	<b>-12</b>	<b>0</b>	<b>0</b>	<b>34</b>	<b>27</b>	<b>40</b>	<b>26</b>	<b>-6</b>
小海町	175	143	32	-3	0	0	1	1	4	4	0
佐久穂町	100	49	51	-1	0	0	1	1	1	1	-1
川上村	1,353	1,313	40	0	0	0	23	21	19	11	-4
南牧村	660	605	55	-6	0	0	9	4	14	8	-1
南相木村	20	9	11	0	0	0	0	0	0	0	0
北相木村	51	45	6	-2	0	0	0	0	2	2	0
<b>北佐久郡</b>	<b>1,380</b>	<b>726</b>	<b>654</b>	<b>85</b>	<b>0</b>	<b>0</b>	<b>131</b>	<b>123</b>	<b>35</b>	<b>29</b>	<b>-11</b>
軽井沢町	727	387	340	83	0	0	107	105	16	14	-8
御代田町	542	270	272	12	0	0	23	17	8	5	-3
立科町	111	69	42	-10	0	0	1	1	11	10	0
<b>小県郡</b>	<b>99</b>	<b>49</b>	<b>50</b>	<b>-2</b>	<b>0</b>	<b>0</b>	<b>1</b>	<b>1</b>	<b>3</b>	<b>1</b>	<b>0</b>
長和町	53	18	35	-1	0	0	1	1	2	0	0
青木村	46	31	15	-1	0	0	0	0	1	1	0
<b>諏訪郡</b>	<b>817</b>	<b>378</b>	<b>439</b>	<b>0</b>	<b>0</b>	<b>0</b>	<b>18</b>	<b>17</b>	<b>18</b>	<b>15</b>	<b>0</b>
下諏訪町	296	115	181	-4	0	0	3	3	7	5	0
富士見町	333	179	154	3	0	0	11	11	8	7	0
原村	188	84	104	1	0	0	4	3	3	3	0
<b>上伊那郡</b>	<b>2,194</b>	<b>974</b>	<b>1,220</b>	<b>9</b>	<b>2</b>	<b>0</b>	<b>38</b>	<b>32</b>	<b>29</b>	<b>28</b>	<b>-2</b>
辰野町	408	175	233	0	1	0	3	2	3	2	-1
箕輪町	732	334	398	4	0	0	15	11	12	12	1
飯島町	274	121	153	2	0	0	5	5	2	2	-1
南箕輪村	368	168	200	-1	1	0	3	2	5	5	0
中川村	66	24	42	-3	0	0	1	1	3	3	-1
宮田村	346	152	194	7	0	0	11	11	4	4	0

外国人

市町村名	令和6年9月1日現在			対前月 人口 増減	令和6年8月中の人口異動状況							
	人口総数 (人)	男(人)	女(人)		自然動態		社会動態				その他	
					出生	死亡	転入		転出			
							総数	うち県外	総数	うち県外		
<b>下伊那郡</b>	<b>994</b>	<b>440</b>	<b>554</b>	<b>-5</b>	<b>0</b>	<b>1</b>	<b>15</b>	<b>9</b>	<b>19</b>	<b>17</b>	<b>0</b>	
松川町	170	99	71	-9	0	1	3	1	11	11	0	
高森町	236	115	121	3	0	0	5	3	2	1	0	
阿南町	60	10	50	-2	0	0	0	0	2	2	0	
阿智村	194	85	109	1	0	0	3	3	2	2	0	
平谷村	3	3	0	0	0	0	0	0	0	0	0	
根羽村	23	6	17	0	0	0	0	0	0	0	0	
下條村	34	8	26	2	0	0	2	2	0	0	0	
壳木村	8	5	3	0	0	0	0	0	0	0	0	
天龍村	12	4	8	0	0	0	0	0	0	0	0	
泰阜村	21	8	13	-1	0	0	0	0	1	0	0	
喬木村	68	27	41	1	0	0	2	0	1	1	0	
豊丘村	148	58	90	0	0	0	0	0	0	0	0	
大鹿村	17	12	5	0	0	0	0	0	0	0	0	
<b>木曾郡</b>	<b>372</b>	<b>97</b>	<b>275</b>	<b>3</b>	<b>0</b>	<b>0</b>	<b>7</b>	<b>4</b>	<b>4</b>	<b>1</b>	<b>0</b>	
上松町	92	15	77	-3	0	0	0	0	3	0	0	
南木曾町	44	16	28	2	0	0	2	2	0	0	0	
木曾町	141	33	108	5	0	0	5	2	0	0	0	
木祖村	24	6	18	0	0	0	0	0	0	0	0	
王滝村	13	2	11	0	0	0	0	0	0	0	0	
大桑村	58	25	33	-1	0	0	0	0	1	1	0	
<b>東筑摩郡</b>	<b>349</b>	<b>147</b>	<b>202</b>	<b>0</b>	<b>0</b>	<b>0</b>	<b>3</b>	<b>3</b>	<b>3</b>	<b>2</b>	<b>0</b>	
麻績村	16	1	15	0	0	0	0	0	0	0	0	
生坂村	16	6	10	0	0	0	0	0	0	0	0	
山形村	229	104	125	-1	0	0	2	2	3	2	0	
朝日村	57	25	32	0	0	0	0	0	0	0	0	
筑北村	31	11	20	1	0	0	1	1	0	0	0	
<b>北安曇郡</b>	<b>911</b>	<b>507</b>	<b>404</b>	<b>16</b>	<b>0</b>	<b>0</b>	<b>37</b>	<b>33</b>	<b>12</b>	<b>12</b>	<b>-9</b>	
池田町	99	40	59	4	0	0	4	3	0	0	0	
松川村	155	66	89	1	0	0	2	0	0	0	-1	
白馬村	537	335	202	4	0	0	18	17	9	9	-5	
小谷村	120	66	54	7	0	0	13	13	3	3	-3	
<b>埴科郡</b>	<b>525</b>	<b>353</b>	<b>172</b>	<b>-2</b>	<b>0</b>	<b>0</b>	<b>16</b>	<b>14</b>	<b>19</b>	<b>17</b>	<b>1</b>	
坂城町	525	353	172	-2	0	0	16	14	19	17	1	
<b>上高井郡</b>	<b>200</b>	<b>93</b>	<b>107</b>	<b>3</b>	<b>0</b>	<b>0</b>	<b>6</b>	<b>6</b>	<b>2</b>	<b>2</b>	<b>-1</b>	
小布施町	91	30	61	6	0	0	6	6	0	0	0	
高山村	109	63	46	-3	0	0	0	0	2	2	-1	
<b>下高井郡</b>	<b>414</b>	<b>143</b>	<b>271</b>	<b>15</b>	<b>0</b>	<b>0</b>	<b>34</b>	<b>32</b>	<b>13</b>	<b>13</b>	<b>-6</b>	
山ノ内町	292	85	207	13	0	0	24	22	7	7	-4	
木島平村	36	12	24	-1	0	0	2	2	3	3	0	
野沢温泉村	86	46	40	3	0	0	8	8	3	3	-2	
<b>上水内郡</b>	<b>236</b>	<b>110</b>	<b>126</b>	<b>7</b>	<b>0</b>	<b>0</b>	<b>11</b>	<b>10</b>	<b>4</b>	<b>3</b>	<b>0</b>	
信濃町	180	88	92	5	0	0	8	8	3	2	0	
飯綱町	38	14	24	1	0	0	2	1	1	1	0	
小川村	18	8	10	1	0	0	1	1	0	0	0	
<b>下水内郡</b>	<b>19</b>	<b>5</b>	<b>14</b>	<b>-1</b>	<b>0</b>	<b>0</b>	<b>1</b>	<b>1</b>	<b>2</b>	<b>2</b>	<b>0</b>	
栄村	19	5	14	-1	0	0	1	1	2	2	0	
<b>郡計</b>	<b>10,869</b>	<b>6,186</b>	<b>4,683</b>	<b>116</b>	<b>2</b>	<b>1</b>	<b>352</b>	<b>312</b>	<b>203</b>	<b>168</b>	<b>-34</b>	

自然動態、社会動態、人口増減の推移（平成31年1月中～令和6年8月中 ※令和2～3年を除く）



(上段) 令和6年 (中段) 令和5年 (下段) コロナ禍以前の過去3年(平成29～令和元年)平均

	自然動態				社会動態				その他 (人)
	出生		死亡		転入		転出		
	(人)	前年同月比 (%)	(人)	前年同月比 (%)	(人)	前年同月比 (%)	(人)	前年同月比 (%)	
1月	958	△ 2.6	2,972	△ 9.3	2,628	6.1	2,381	2.7	△ 42
	984	△ 5.2	3,275	12.0	2,477	36.4	2,319	19.5	△ 96
	1,287	—	2,803	—	2,163	—	2,030	—	△ 65
2月	820	△ 11.4	2,576	7.5	2,506	△ 2.0	2,849	0.8	△ 29
	926	△ 0.3	2,396	4.0	2,557	32.4	2,827	28.3	△ 33
	1,084	—	2,297	—	2,060	—	2,407	—	△ 1
3月	861	△ 9.6	2,548	2.2	7,283	△ 0.3	10,653	0.9	△ 20
	952	△ 9.2	2,493	3.9	7,306	△ 2.4	10,561	6.6	△ 22
	1,166	—	2,200	—	6,580	—	10,665	—	△ 18
4月	878	△ 4.4	2,393	15.1	6,840	9.6	4,293	12.0	△ 103
	918	0.9	2,079	△ 0.7	6,241	2.1	3,833	4.6	△ 4
	1,083	—	2,013	—	6,188	—	4,037	—	△ 187
5月	947	△ 6.1	2,344	△ 1.2	3,247	△ 5.7	2,536	△ 1.3	△ 93
	1,008	△ 1.0	2,373	0.9	3,445	△ 16.0	2,569	1.4	△ 48
	1,290	—	2,272	—	2,971	—	2,342	—	△ 37
6月	827	△ 8.1	1,962	△ 7.9	2,654	△ 10.2	2,192	△ 7.5	△ 66
	900	△ 10.0	2,130	4.1	2,956	△ 8.7	2,370	△ 2.8	△ 27
	1,125	—	1,806	—	2,294	—	2,098	—	△ 117
7月	969	4.2	2,272	15.3	3,296	6.8	2,432	3.3	△ 34
	930	△ 11.6	1,970	1.5	3,085	7.0	2,355	△ 1.7	△ 25
	1,258	—	1,955	—	2,954	—	2,304	—	△ 92
8月	955	△ 4.5	2,187	△ 0.7	2,604	△ 5.0	2,289	△ 6.4	△ 34
	1,000	△ 14.5	2,203	△ 4.8	2,742	△ 8.2	2,446	△ 6.4	△ 47
	1,277	—	1,956	—	2,522	—	2,433	—	△ 78
9月	954	△ 13.2	2,155	△ 5.3	2,495	△ 2.4	2,405	△ 2.4	△ 8
	1,167	—	1,863	—	2,263	—	2,343	—	△ 50
	964	△ 7.2	2,474	4.4	2,851	△ 0.2	2,755	12.0	△ 37
10月	1,272	—	2,211	—	2,665	—	2,471	—	△ 147
	873	△ 18.6	2,535	△ 5.7	2,426	1.1	3,017	2.9	△ 58
	1,141	—	2,221	—	2,170	—	2,774	—	△ 169
12月	930	3.3	2,495	△ 9.4	3,449	18.3	2,285	6.8	△ 120
	1,126	—	2,158	—	2,917	—	2,068	—	△ 77
	7,215	△ 5.3	19,254	1.8	31,058	0.8	29,625	1.2	△ 421
1～8 月計	7,618	△ 6.7	18,919	3.0	30,809	0.8	29,280	5.7	△ 302
	9,570	—	17,302	—	27,732	—	28,316	—	△ 595

※ 当該月中の人口異動状況です。前年同月比は小数点以下第2位で、コロナ禍以前の過去3年平均は小数点以下第1位で四捨五入しています。



令和6年8月中の県外転入・転出者数

区分	転入				転出				転入 - 転出			
	総数	男	女	前年同月増減	総数	男	女	前年同月増減	総数	男	女	前年同月増減
計 (都道府県)	2,604	1,393	1211	△ 138	2,289	1,255	1034	△ 157	315	138	177	19
北海道	43	32	11	0	42	25	17	△ 7	1	7	△ 6	7
青森	7	3	4	△ 6	5	1	4	△ 1	2	2	0	△ 5
岩手	4	2	2	△ 2	6	5	1	1	△ 2	△ 3	1	△ 3
宮城	25	10	15	5	25	10	15	6	0	0	0	△ 1
秋田	16	7	9	7	6	3	3	△ 3	10	4	6	10
山形	13	9	4	7	8	5	3	1	5	4	1	6
福島	11	6	5	△ 7	12	7	5	△ 3	△ 1	△ 1	0	△ 4
茨城	51	36	15	7	39	25	14	△ 9	12	11	1	16
栃木	25	18	7	△ 2	30	25	5	2	△ 5	△ 7	2	△ 4
群馬	49	33	16	△ 24	55	30	25	△ 32	△ 6	3	△ 9	8
埼玉	158	82	76	23	150	87	63	△ 7	8	△ 5	13	30
千葉	128	72	56	△ 3	105	59	46	△ 5	23	13	10	2
東京都	442	240	202	53	473	241	232	51	△ 31	△ 1	△ 30	2
神奈川県	187	94	93	△ 53	158	91	67	0	29	3	26	△ 53
新潟	95	55	40	24	52	31	21	△ 30	43	24	19	54
富山	29	18	11	4	24	13	11	△ 1	5	5	0	5
石川	23	17	6	△ 6	30	15	15	13	△ 7	2	△ 9	△ 19
福井	11	7	4	0	11	6	5	5	0	1	△ 1	△ 5
山梨	44	32	12	△ 10	45	27	18	0	△ 1	5	△ 6	△ 10
岐阜	33	16	17	△ 3	25	15	10	△ 15	8	1	7	12
静岡県	59	33	26	△ 10	65	32	33	△ 2	△ 6	1	△ 7	△ 8
愛知県	158	82	76	△ 17	135	74	61	△ 19	23	8	15	2
三重	22	12	10	△ 14	14	10	4	△ 5	8	2	6	△ 9
滋賀	10	5	5	△ 5	13	9	4	4	△ 3	△ 4	1	△ 9
京都	38	16	22	7	20	13	7	△ 8	18	3	15	15
大阪	58	32	26	△ 20	77	45	32	2	△ 19	△ 13	△ 6	△ 22
兵庫県	39	20	19	8	26	19	7	△ 11	13	1	12	19
奈良	16	6	10	13	3	3	0	0	13	3	10	13
和歌山	2	1	1	△ 7	5	2	3	1	△ 3	△ 1	△ 2	△ 8
鳥取	3	1	2	△ 3	3	3	0	0	0	△ 2	2	△ 3
島根	3	2	1	△ 2	3	2	1	1	0	0	0	△ 3
岡山	27	8	19	19	8	4	4	△ 1	19	4	15	20
広島	14	6	8	△ 2	8	4	4	△ 5	6	2	4	3
山口	8	5	3	△ 4	7	4	3	△ 2	1	1	0	△ 2
徳島	4	3	1	1	4	3	1	2	0	0	0	△ 1
香愛	4	1	3	△ 1	7	5	2	△ 3	△ 3	△ 4	1	2
高知	7	3	4	3	2	2	0	2	5	1	4	1
福岡	2	2	0	0	2	2	0	0	0	0	0	0
福岡	22	11	11	6	17	11	6	2	5	0	5	4
佐賀	6	3	3	6	5	3	2	3	1	0	1	3
長崎	5	4	1	0	7	6	1	△ 1	△ 2	△ 2	0	1
熊本	15	9	6	1	11	10	1	5	4	△ 1	5	△ 4
大分	5	3	2	△ 3	2	1	1	△ 3	3	2	1	0
宮崎	4	2	2	△ 1	3	2	1	△ 4	1	0	1	3
鹿児島	9	4	5	5	16	10	6	9	△ 7	△ 6	△ 1	△ 4
沖縄	23	7	16	5	9	5	4	△ 12	14	2	12	17
国外	645	322	323	△ 132	516	250	266	△ 78	129	72	57	△ 54
不明	2	1	1	△ 5	0	0	0	0	2	1	1	△ 5

## 毎月人口異動調査 調査結果のご利用にあたって

### 1 目的

「長野県毎月人口異動調査」は、統計法に基づく国勢調査の実施以降、次の国勢調査の実施までの間における、県及び市町村の人口と世帯数を推計し、行政施策等の基礎資料を提供します。

### 2 推計の方法

「令和2年国勢調査結果（確定値）」による人口及び世帯数を基礎にして、住民基本台帳の状況を基に県内市町村から報告された前1か月間の人口と世帯数の異動を加減して推計しています。

### 3 利用上の留意点

#### (1) 県計と市町村別人口の合計は一致しません。

県計は、県内市町村間の異動を考慮せず、国・都道府県間の異動のみを加減して算出しています。一方、市町村別人口は、県内市町村間の異動も加減して算出しており、月をまたぐ転出入があった場合、転出分は減算されますが、転入分は翌月に加算されることもあります。

このため、県と市町村別の人口の合計は、一定時点でみた場合、必ずしも一致しません。

例) 長野市在住の方が、上田市に転居するため、長野市に2020年3月に転出届を提出した。

その後、この方は2020年4月に上田市に転入届を提出した。

⇒人口の異動状況は、異動月の翌月の1日現在に反映されるため、

長野市の4月1日現在の人口は1人減少となるが、上田市の人口が1人増加するのは5月1日現在となります。

この届出の時間差によって、県計と市町村別人口の合計は一致しません。

#### (2) 転入・転出総数の県計は、各市町村の転入・転出総数を単に合計したものです。

また、県外転入・転出には、従前地不明及び転出先不明を含みます。

#### (3) 「その他」は、職権記載・職権消除等です。

#### (4) 国勢調査と住民基本台帳では世帯のとらえ方が異なるため、世帯数は実態と大きく乖離する場合があります。

### 4 その他

各市町村が発表している人口及び世帯数とは推計方法の違いにより数値が一致しない場合があります。