



長野県の人口と世帯数(推計結果)

— 令和6年10月1日現在 —

毎月人口異動調査に基づく、令和6年10月1日現在の長野県の人口と世帯数の推計結果は

人口 1,989,104 人 (前月比 860 人 減) となりました。

世帯数 855,881 世帯 (前月比 302 世帯 増) となりました。

当 月 の 状 況

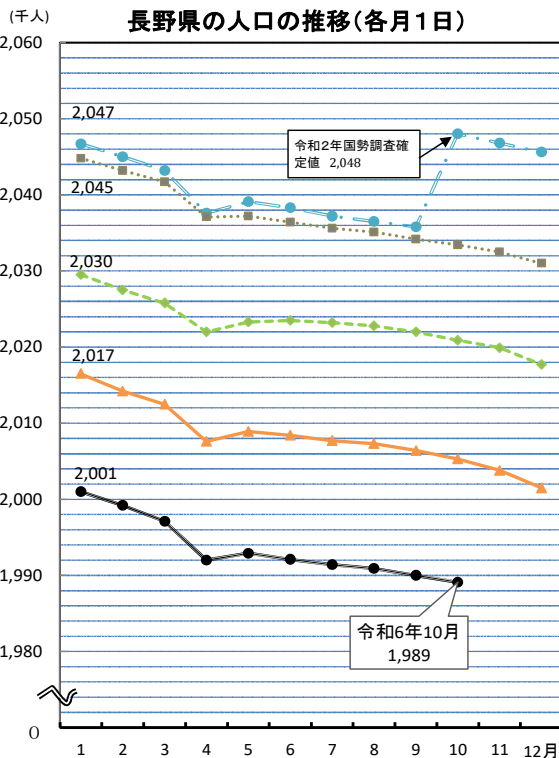
人口と世帯数		前月(令和6年9月1日現在)との比較		増減内訳	
総人口	1,989,104 人	人口増減数	△ 860 人	自然増減	△ 1,395 人
男	974,100 人	男	△ 431 人	社会増減	535 人
女	1,015,004 人	女	△ 429 人	・転入-転出	588 人
				(国外含む県外)	
世帯数	855,881 世帯	世帯増減数	302 世帯	・その他増減	△ 53 人
				(職権記載・消除等)	

○ 令和6年9月中の要因別人数は、以下のとおりです。(単位:人) ※()内は前年同月比 (単位:%)

自然動態 出生 902 (△ 5.5) 死亡 2,297 (6.6)

社会動態 転入 2,927 (17.3) 転出 2,339 (△ 2.7)

○ 前月に比べて人口が増加した市町村は16市町村、減少した市町村は55市町村、増減のなかった市町村は6町村でした。



日本人・外国人別人口増減の状況(令和6年9月中)

	人口総数(人)	対前月人口増減(人)	増減内訳	
			自然増減	社会増減
日本人	1,949,011	△ 1,206	△ 1,394	188
外国人	40,093	346	△ 1	347

主な転入・転出先(令和6年9月中)

順位	転入(人)		転出(人)	
	人数	県	人数	県
1	824	国 外	447	東 京 都
2	450	東 京 都	400	国 外
3	220	埼 玉 県	177	神 奈 川 県
4	197	神 奈 川 県	159	愛 知 県
5	184	愛 知 県	145	埼 玉 県

「毎月人口異動調査」の結果は県ホームページからもご覧いただけます。
アドレス

<https://www.pref.nagano.lg.jp/tokei/tyousa/jinkou.html>

※本調査は、総務省統計局主管「国勢調査」の調査票情報を利用して独自に集計を行っています。

令和6年（2024年）10月1日現在の市町村別人口と世帯数（総数）

— 長野県毎月人口異動調査結果 —

総数

市町村名	令和6年10月1日現在				対前月 人口 増減	令和6年9月中の人口異動状況						
	世帯数 (世帯)	人口総数 (人)	男(人)	女(人)		自然動態		社会動態				その他
						出生	死亡	転入		転出		
								総数	うち県外	総数	うち県外	
県計	855,881	1,989,104	974,100	1,015,004	-860	902	2,297	4,867	2,927	4,334	2,339	-53
長野市	159,697	361,626	176,284	185,342	-192	173	366	662	427	652	369	-9
松本市	108,185	237,304	116,474	120,830	-86	122	230	622	436	595	339	-5
上田市	66,357	150,049	73,561	76,488	-83	73	179	309	187	278	165	-8
岡谷市	19,254	45,418	22,105	23,313	-42	20	61	103	53	105	43	1
飯田市	39,190	93,529	45,280	48,249	-84	40	119	172	105	179	106	2
諏訪市	21,343	47,128	23,096	24,032	-10	22	54	138	77	111	59	-5
須坂市	19,376	48,463	23,814	24,649	-29	25	50	93	38	90	31	-7
小諸市	17,496	40,406	19,752	20,654	-17	20	46	127	84	122	65	4
伊那市	27,879	63,814	31,294	32,520	-9	30	83	189	111	139	72	-6
駒ヶ根市	13,501	31,175	15,330	15,845	4	11	31	81	43	56	29	-1
中野市	16,310	40,599	19,718	20,881	79	18	41	174	111	75	38	3
大町市	10,838	24,500	11,877	12,623	-27	13	44	64	34	59	23	-1
飯山市	7,149	18,001	8,771	9,230	-16	5	38	42	17	25	11	0
茅野市	24,708	55,164	27,758	27,406	-27	18	58	161	114	147	91	-1
塩尻市	29,073	65,821	33,069	32,752	-46	32	81	156	68	152	81	-1
佐久市	41,370	97,015	47,511	49,504	20	44	123	290	190	193	103	2
千曲市	22,766	57,599	27,746	29,853	-10	31	66	103	34	78	37	0
東御市	11,579	29,153	14,385	14,768	32	20	30	96	51	53	20	-1
安曇野市	38,222	92,923	44,779	48,144	26	40	105	250	116	161	81	2
市計	694,293	1,599,687	782,604	817,083	-517	757	1,805	3,832	2,296	3,270	1,763	-31
南佐久郡	9,532	23,236	12,496	10,740	-31	8	30	52	36	61	34	0
小海町	1,866	4,117	2,063	2,054	1	3	5	13	8	10	6	0
佐久穂町	3,939	9,683	4,735	4,948	-11	5	13	16	8	19	4	0
川上村	1,752	4,562	2,981	1,581	-11	0	4	11	9	19	15	1
南牧村	1,255	3,284	1,911	1,373	-9	0	7	7	6	8	7	-1
南相木村	398	897	447	450	-1	0	0	1	1	2	1	0
北相木村	322	693	359	334	0	0	1	4	4	3	1	0
北佐久郡	19,545	42,702	20,845	21,857	-32	19	49	196	143	199	135	1
軽井沢町	9,383	20,023	9,618	10,405	-35	8	21	95	81	118	77	1
御代田町	7,577	16,482	8,125	8,357	14	7	16	88	55	65	52	0
立科町	2,585	6,197	3,102	3,095	-11	4	12	13	7	16	6	0
小県郡	3,856	9,120	4,511	4,609	13	3	7	28	12	12	6	1
長和町	2,306	5,244	2,635	2,609	15	3	5	23	10	7	3	1
青木村	1,550	3,876	1,876	2,000	-2	0	2	5	2	5	3	0
諏訪郡	16,791	39,660	19,193	20,467	-27	6	37	90	58	83	43	-3
下諏訪町	7,793	18,083	8,702	9,381	-32	2	20	38	23	50	21	-2
富士見町	5,903	13,860	6,763	7,097	7	1	12	40	26	22	14	0
原村	3,095	7,717	3,728	3,989	-2	3	5	12	9	11	8	-1
上伊那郡	33,270	79,484	39,113	40,371	-37	38	84	248	138	234	94	-5
辰野町	7,048	17,444	8,436	9,008	-21	5	23	49	23	50	21	-2
箕輪町	10,175	24,481	12,266	12,215	12	12	27	96	56	69	26	0
飯島町	3,555	8,554	4,175	4,379	-20	2	9	20	17	32	13	-1
南箕輪村	7,140	16,203	8,067	8,136	-4	9	12	49	19	49	18	-1
中川村	1,753	4,447	2,101	2,346	2	5	2	9	9	9	1	-1
宮田村	3,599	8,355	4,068	4,287	-6	5	11	25	14	25	15	0

総数

市町村名	令和6年10月1日現在				対前月 人口 増減	令和6年9月中の人口異動状況							
	世帯数 (世帯)	人口総数 (人)	男(人)	女(人)		自然動態		社会動態				その他	
						出生	死亡	転入		転出			
								総数	うち県外	総数	うち県外		
下伊那郡	20,468	54,154	26,386	27,768	-49	27	81	116	51	109	52	-2	
松川町	4,542	12,023	5,853	6,170	-1	3	12	18	8	10	5	0	
高森町	4,563	12,467	6,054	6,413	-16	8	18	25	9	31	16	0	
阿南町	1,465	3,825	1,840	1,985	-7	0	17	16	4	6	4	0	
阿智村	2,183	5,758	2,767	2,991	1	2	5	18	12	15	7	1	
平谷村	196	372	186	186	0	0	1	1	1	0	0	0	
根羽村	378	793	401	392	-3	0	3	1	1	1	1	0	
下條村	1,141	3,288	1,585	1,703	-18	0	8	2	1	12	3	0	
売木村	268	497	241	256	-2	0	0	2	2	4	2	0	
天龍村	487	1,000	469	531	0	0	0	3	0	3	1	0	
泰阜村	553	1,386	649	737	5	3	1	4	2	1	1	0	
喬木村	2,020	5,626	2,768	2,858	0	6	8	8	0	6	4	0	
豊丘村	2,174	6,205	3,087	3,118	-12	4	7	12	7	18	7	-3	
大鹿村	498	914	486	428	4	1	1	6	4	2	1	0	
木曾郡	10,581	23,324	11,364	11,960	-32	9	41	33	19	32	21	-1	
上松町	1,721	3,803	1,899	1,904	-10	2	9	3	2	6	2	0	
南木曾町	1,556	3,607	1,772	1,835	7	3	4	10	9	2	2	0	
木曾町	4,567	9,758	4,753	5,005	-19	2	16	12	5	16	12	-1	
木祖村	976	2,422	1,108	1,314	-4	1	5	2	1	2	1	0	
王滝村	358	646	308	338	-3	0	3	2	0	2	1	0	
大桑村	1,403	3,088	1,524	1,564	-3	1	4	4	2	4	3	0	
東筑摩郡	7,827	19,952	9,792	10,160	-44	2	25	32	15	54	41	1	
麻績村	886	2,325	1,116	1,209	0	2	3	3	3	2	1	0	
生坂村	662	1,537	772	765	-5	0	3	1	0	3	0	0	
山形村	3,134	8,244	4,037	4,207	-27	0	4	21	7	42	38	-2	
朝日村	1,494	4,053	1,984	2,069	-6	0	8	5	3	4	2	1	
筑北村	1,651	3,793	1,883	1,910	-6	0	7	2	2	3	0	2	
北安曇郡	12,326	29,180	14,315	14,865	-15	8	26	106	74	97	43	-6	
池田町	3,601	8,812	4,269	4,543	0	3	11	17	8	8	3	-1	
松川村	3,706	9,521	4,578	4,943	7	4	5	32	14	24	8	0	
白馬村	3,868	8,353	4,161	4,192	-11	0	8	48	45	47	25	-4	
小谷村	1,151	2,494	1,307	1,187	-11	1	2	9	7	18	7	-1	
埴科郡	5,494	13,149	6,515	6,634	-26	4	22	38	28	46	31	0	
坂城町	5,494	13,149	6,515	6,634	-26	4	22	38	28	46	31	0	
上高井郡	6,234	16,806	8,105	8,701	-22	6	25	23	6	25	12	-1	
小布施町	3,899	10,637	5,062	5,575	-15	5	17	8	4	11	3	0	
高山村	2,335	6,169	3,043	3,126	-7	1	8	15	2	14	9	-1	
下高井郡	7,188	17,596	8,538	9,058	-40	6	24	42	34	58	28	-6	
山ノ内町	4,451	10,518	5,107	5,411	-18	5	14	29	24	38	20	0	
木島平村	1,547	4,043	1,965	2,078	-12	0	7	3	3	8	3	0	
野沢温泉村	1,190	3,035	1,466	1,569	-10	1	3	10	7	12	5	-6	
上水内郡	7,808	18,939	9,306	9,633	-46	9	34	29	16	49	35	-1	
信濃町	3,104	7,232	3,558	3,674	-37	2	14	9	6	33	28	-1	
飯綱町	3,767	9,667	4,730	4,937	-6	7	15	14	7	12	7	0	
小川村	937	2,040	1,018	1,022	-3	0	5	6	3	4	0	0	
下水内郡	668	1,473	704	769	-10	0	7	2	1	5	1	0	
栄村	668	1,473	704	769	-10	0	7	2	1	5	1	0	
郡計	161,588	388,775	191,183	197,592	-398	145	492	1,035	631	1,064	576	-22	

令和6年（2024年）10月1日現在の市町村別人口（日本人）

— 長野県毎月人口異動調査結果 —

日本人

市町村名	令和6年10月1日現在			対前月 人口 増減	令和6年9月中の人口異動状況						
	人口総数 (人)	男(人)	女(人)		自然動態		社会動態				その他
					出生	死亡	転入		転出		
							総数	うち県外	総数	うち県外	
県計	1,949,011	955,020	993,991	-1,206	895	2,289	3,745	1,892	3,659	1,748	44
長野市	357,937	174,609	183,328	-248	173	365	545	313	609	329	8
松本市	233,337	114,731	118,606	-138	122	229	510	328	547	300	6
上田市	146,044	71,616	74,428	-80	71	177	242	127	216	108	0
岡谷市	44,563	21,713	22,850	-41	20	61	88	42	89	32	1
飯田市	91,454	44,437	47,017	-77	40	118	139	81	142	75	4
諏訪市	45,696	22,411	23,285	-27	20	54	105	46	100	50	2
須坂市	47,697	23,495	24,202	-29	25	50	83	30	85	28	-2
小諸市	39,317	19,343	19,974	-22	19	45	73	31	72	26	3
伊那市	62,034	30,512	31,522	-31	30	83	144	75	119	54	-3
駒ヶ根市	30,392	14,987	15,405	-7	11	31	61	27	48	21	0
中野市	39,770	19,478	20,292	-4	18	41	78	16	63	28	4
大町市	23,860	11,678	12,182	-28	13	44	49	21	46	10	0
飯山市	17,783	8,693	9,090	-15	5	38	39	14	22	8	1
茅野市	54,005	27,159	26,846	-57	18	58	114	67	131	77	0
塩尻市	64,375	32,361	32,014	-45	32	81	133	46	131	62	2
佐久市	95,612	46,937	48,675	-22	44	123	222	128	169	80	4
千曲市	56,649	27,332	29,317	-14	31	66	89	23	68	29	0
東御市	28,512	14,062	14,450	8	20	30	71	31	53	20	0
安曇野市	91,487	44,186	47,301	11	40	105	221	87	148	70	3
市計	1,570,524	769,740	800,784	-866	752	1,799	3,006	1,533	2,858	1,407	33
南佐久郡	20,881	10,338	10,543	-27	8	30	31	17	36	11	0
小海町	3,939	1,918	2,021	-2	3	5	7	2	7	3	0
佐久穂町	9,583	4,686	4,897	-11	5	13	16	8	19	4	0
川上村	3,214	1,672	1,542	-6	0	4	2	2	4	1	0
南牧村	2,627	1,311	1,316	-6	0	7	3	2	2	2	0
南相木村	877	438	439	-1	0	0	1	1	2	1	0
北相木村	641	313	328	-1	0	1	2	2	2	0	0
北佐久郡	41,309	20,118	21,191	-45	19	49	138	87	161	99	8
軽井沢町	19,288	9,229	10,059	-43	8	21	64	51	100	61	6
御代田町	15,939	7,856	8,083	13	7	16	66	34	46	33	2
立科町	6,082	3,033	3,049	-15	4	12	8	2	15	5	0
小県郡	9,022	4,461	4,561	14	3	7	26	10	9	4	1
長和町	5,191	2,616	2,575	15	3	5	22	9	6	2	1
青木村	3,831	1,845	1,986	-1	0	2	4	1	3	2	0
諏訪郡	38,833	18,812	20,021	-37	6	37	69	42	75	35	0
下諏訪町	17,781	8,587	9,194	-38	2	20	27	12	47	18	0
富士見町	13,521	6,579	6,942	1	1	12	32	21	20	12	0
原村	7,531	3,646	3,885	0	3	5	10	9	8	5	0
上伊那郡	77,277	38,132	39,145	-50	38	84	180	77	184	54	0
辰野町	17,041	8,263	8,778	-16	5	23	39	16	37	13	0
箕輪町	23,724	11,918	11,806	-13	12	27	65	28	63	20	0
飯島町	8,282	4,053	4,229	-18	2	9	11	9	22	4	0
南箕輪村	15,843	7,903	7,940	4	9	12	47	17	40	12	0
中川村	4,378	2,076	2,302	-1	5	2	3	3	7	0	0
宮田村	8,009	3,919	4,090	-6	5	11	15	4	15	5	0

日本人

市町村名	令和6年10月1日現在			対前月 人口 増減	令和6年9月中の人口異動状況							
	人口総数 (人)	男(人)	女(人)		自然動態		社会動態				その他	
					出生	死亡	転入		転出			
							総数	うち県外	総数	うち県外		
下伊那郡	53,152	25,938	27,214	-57	26	80	87	27	89	42	-1	
松川町	11,852	5,753	6,099	-2	2	12	15	6	7	3	0	
高森町	12,230	5,937	6,293	-17	8	18	17	3	24	13	0	
阿南町	3,761	1,830	1,931	-11	0	17	12	0	6	4	0	
阿智村	5,557	2,678	2,879	-6	2	5	9	5	12	5	0	
平谷村	369	183	186	0	0	1	1	1	0	0	0	
根羽村	770	395	375	-3	0	3	1	1	1	1	0	
下條村	3,257	1,577	1,680	-15	0	8	2	1	9	0	0	
売木村	489	236	253	-2	0	0	2	2	4	2	0	
天龍村	988	465	523	0	0	0	3	0	3	1	0	
泰阜村	1,365	641	724	5	3	1	4	2	1	1	0	
喬木村	5,559	2,741	2,818	1	6	7	8	0	6	4	0	
豊丘村	6,058	3,029	3,029	-11	4	7	8	3	15	7	-1	
大鹿村	897	473	424	4	1	1	5	3	1	1	0	
木曾郡	22,957	11,271	11,686	-27	9	40	31	17	27	16	0	
上松町	3,713	1,885	1,828	-8	2	9	3	2	4	0	0	
南木曾町	3,563	1,756	1,807	7	3	4	10	9	2	2	0	
木曾町	9,620	4,722	4,898	-16	2	16	12	5	14	10	0	
木祖村	2,398	1,103	1,295	-4	1	4	1	0	2	1	0	
王滝村	633	306	327	-3	0	3	2	0	2	1	0	
大桑村	3,030	1,499	1,531	-3	1	4	3	1	3	2	0	
東筑摩郡	19,631	9,664	9,967	-16	2	25	27	12	23	10	3	
麻績村	2,308	1,114	1,194	-1	2	3	2	2	2	1	0	
生坂村	1,521	766	755	-5	0	3	1	0	3	0	0	
山形村	8,044	3,953	4,091	2	0	4	17	5	11	7	0	
朝日村	3,996	1,959	2,037	-6	0	8	5	3	4	2	1	
筑北村	3,762	1,872	1,890	-6	0	7	2	2	3	0	2	
北安曇郡	28,255	13,797	14,458	-29	8	26	70	39	80	26	-1	
池田町	8,713	4,229	4,484	0	3	11	17	8	8	3	-1	
松川村	9,367	4,513	4,854	8	4	5	30	12	21	5	0	
白馬村	7,800	3,817	3,983	-27	0	8	17	15	36	14	0	
小谷村	2,375	1,238	1,137	-10	1	2	6	4	15	4	0	
埴科郡	12,622	6,164	6,458	-28	3	22	13	3	22	8	0	
坂城町	12,622	6,164	6,458	-28	3	22	13	3	22	8	0	
上高井郡	16,611	8,014	8,597	-17	6	25	20	3	18	7	0	
小布施町	10,546	5,033	5,513	-15	5	17	7	3	10	2	0	
高山村	6,065	2,981	3,084	-2	1	8	13	0	8	5	0	
下高井郡	17,185	8,393	8,792	-37	6	24	20	12	40	10	1	
山ノ内町	10,224	5,018	5,206	-20	5	14	13	8	25	7	1	
木島平村	4,008	1,953	2,055	-11	0	7	2	2	6	1	0	
野沢温泉村	2,953	1,422	1,531	-6	1	3	5	2	9	2	0	
上水内郡	18,717	9,204	9,513	-32	9	34	25	12	32	18	0	
信濃町	7,068	3,479	3,589	-21	2	14	7	4	16	11	0	
飯綱町	9,628	4,716	4,912	-7	7	15	13	6	12	7	0	
小川村	2,021	1,009	1,012	-4	0	5	5	2	4	0	0	
下水内郡	1,454	699	755	-10	0	7	2	1	5	1	0	
栄村	1,454	699	755	-10	0	7	2	1	5	1	0	
郡計	377,906	185,005	192,901	-398	143	490	739	359	801	341	11	

令和6年（2024年）10月1日現在の市町村別人口（外国人）

— 長野県毎月人口異動調査結果 —

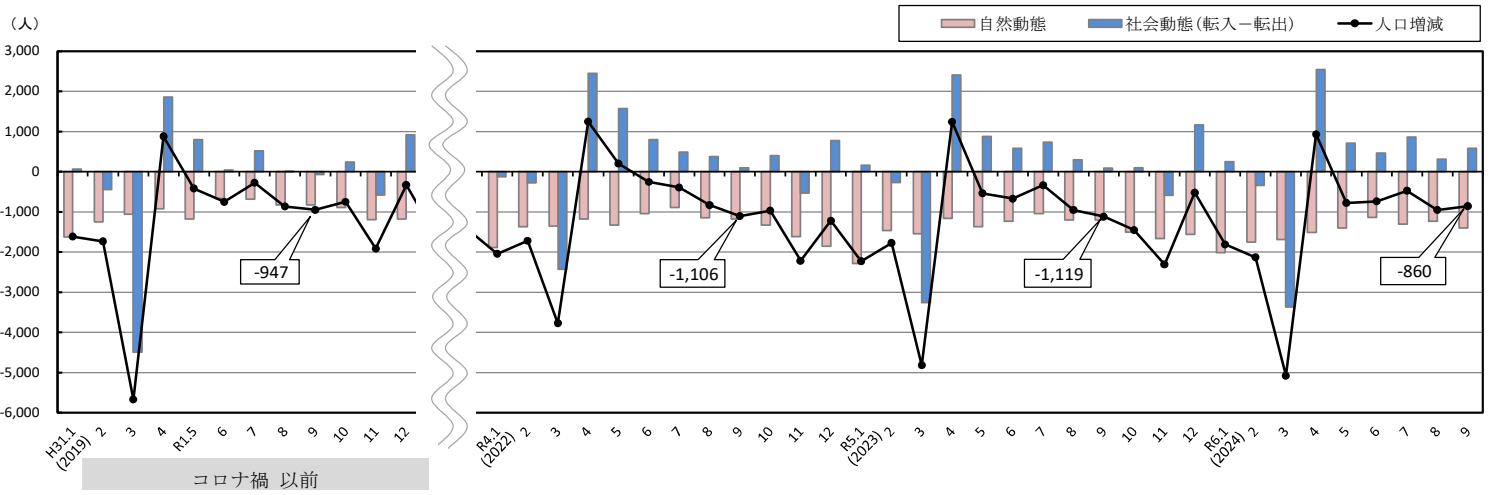
外国人

市町村名	令和6年10月1日現在			対前月 人口 増減	令和6年9月中の人口異動状況							
	人口総数 (人)	男(人)	女(人)		自然動態		社会動態				その他	
					出生	死亡	転入		転出			
							総数	うち県外	総数	うち県外		
県計	40,093	19,080	21,013	346	7	8	1,122	1,035	675	591	-97	
長野市	3,689	1,675	2,014	56	0	1	117	114	43	40	-17	
松本市	3,967	1,743	2,224	52	0	1	112	108	48	39	-11	
上田市	4,005	1,945	2,060	-3	2	2	67	60	62	57	-8	
岡谷市	855	392	463	-1	0	0	15	11	16	11	0	
飯田市	2,075	843	1,232	-7	0	1	33	24	37	31	-2	
諏訪市	1,432	685	747	17	2	0	33	31	11	9	-7	
須坂市	766	319	447	0	0	0	10	8	5	3	-5	
小諸市	1,089	409	680	5	1	1	54	53	50	39	1	
伊那市	1,780	782	998	22	0	0	45	36	20	18	-3	
駒ヶ根市	783	343	440	11	0	0	20	16	8	8	-1	
中野市	829	240	589	83	0	0	96	95	12	10	-1	
大町市	640	199	441	1	0	0	15	13	13	13	-1	
飯山市	218	78	140	-1	0	0	3	3	3	3	-1	
茅野市	1,159	599	560	30	0	0	47	47	16	14	-1	
塩尻市	1,446	708	738	-1	0	0	23	22	21	19	-3	
佐久市	1,403	574	829	42	0	0	68	62	24	23	-2	
千曲市	950	414	536	4	0	0	14	11	10	8	0	
東御市	641	323	318	24	0	0	25	20	0	0	-1	
安曇野市	1,436	593	843	15	0	0	29	29	13	11	-1	
市計	29,163	12,864	16,299	349	5	6	826	763	412	356	-64	
南佐久郡	2,355	2,158	197	-4	0	0	21	19	25	23	0	
小海町	178	145	33	3	0	0	6	6	3	3	0	
佐久穂町	100	49	51	0	0	0	0	0	0	0	0	
川上村	1,348	1,309	39	-5	0	0	9	7	15	14	1	
南牧村	657	600	57	-3	0	0	4	4	6	5	-1	
南相木村	20	9	11	0	0	0	0	0	0	0	0	
北相木村	52	46	6	1	0	0	2	2	1	1	0	
北佐久郡	1,393	727	666	13	0	0	58	56	38	36	-7	
軽井沢町	735	389	346	8	0	0	31	30	18	16	-5	
御代田町	543	269	274	1	0	0	22	21	19	19	-2	
立科町	115	69	46	4	0	0	5	5	1	1	0	
小県郡	98	50	48	-1	0	0	2	2	3	2	0	
長和町	53	19	34	0	0	0	1	1	1	1	0	
青木村	45	31	14	-1	0	0	1	1	2	1	0	
諏訪郡	827	381	446	10	0	0	21	16	8	8	-3	
下諏訪町	302	115	187	6	0	0	11	11	3	3	-2	
富士見町	339	184	155	6	0	0	8	5	2	2	0	
原村	186	82	104	-2	0	0	2	0	3	3	-1	
上伊那郡	2,207	981	1,226	13	0	0	68	61	50	40	-5	
辰野町	403	173	230	-5	0	0	10	7	13	8	-2	
箕輪町	757	348	409	25	0	0	31	28	6	6	0	
飯島町	272	122	150	-2	0	0	9	8	10	9	-1	
南箕輪村	360	164	196	-8	0	0	2	2	9	6	-1	
中川村	69	25	44	3	0	0	6	6	2	1	-1	
宮田村	346	149	197	0	0	0	10	10	10	10	0	

外国人

市町村名	令和6年10月1日現在			対前月 人口 増減	令和6年9月中の人口異動状況						
	人口総数 (人)	男(人)	女(人)		自然動態		社会動態				その他
					出生	死亡	転入		転出		
							総数	うち県外	総数	うち県外	
下伊那郡	1,002	448	554	8	1	1	29	24	20	10	-1
松川町	171	100	71	1	1	0	3	2	3	2	0
高森町	237	117	120	1	0	0	8	6	7	3	0
阿南町	64	10	54	4	0	0	4	4	0	0	0
阿智村	201	89	112	7	0	0	9	7	3	2	1
平谷村	3	3	0	0	0	0	0	0	0	0	0
根羽村	23	6	17	0	0	0	0	0	0	0	0
下條村	31	8	23	-3	0	0	0	0	3	3	0
売木村	8	5	3	0	0	0	0	0	0	0	0
天龍村	12	4	8	0	0	0	0	0	0	0	0
泰阜村	21	8	13	0	0	0	0	0	0	0	0
喬木村	67	27	40	-1	0	1	0	0	0	0	0
豊丘村	147	58	89	-1	0	0	4	4	3	0	-2
大鹿村	17	13	4	0	0	0	1	1	1	0	0
木曾郡	367	93	274	-5	0	1	2	2	5	5	-1
上松町	90	14	76	-2	0	0	0	0	2	2	0
南木曾町	44	16	28	0	0	0	0	0	0	0	0
木曾町	138	31	107	-3	0	0	0	0	2	2	-1
木祖村	24	5	19	0	0	1	1	1	0	0	0
王滝村	13	2	11	0	0	0	0	0	0	0	0
大桑村	58	25	33	0	0	0	1	1	1	1	0
東筑摩郡	321	128	193	-28	0	0	5	3	31	31	-2
麻績村	17	2	15	1	0	0	1	1	0	0	0
生坂村	16	6	10	0	0	0	0	0	0	0	0
山形村	200	84	116	-29	0	0	4	2	31	31	-2
朝日村	57	25	32	0	0	0	0	0	0	0	0
筑北村	31	11	20	0	0	0	0	0	0	0	0
北安曇郡	925	518	407	14	0	0	36	35	17	17	-5
池田町	99	40	59	0	0	0	0	0	0	0	0
松川村	154	65	89	-1	0	0	2	2	3	3	0
白馬村	553	344	209	16	0	0	31	30	11	11	-4
小谷村	119	69	50	-1	0	0	3	3	3	3	-1
埴科郡	527	351	176	2	1	0	25	25	24	23	0
坂城町	527	351	176	2	1	0	25	25	24	23	0
上高井郡	195	91	104	-5	0	0	3	3	7	5	-1
小布施町	91	29	62	0	0	0	1	1	1	1	0
高山村	104	62	42	-5	0	0	2	2	6	4	-1
下高井郡	411	145	266	-3	0	0	22	22	18	18	-7
山ノ内町	294	89	205	2	0	0	16	16	13	13	-1
木島平村	35	12	23	-1	0	0	1	1	2	2	0
野沢温泉村	82	44	38	-4	0	0	5	5	3	3	-6
上水内郡	222	102	120	-14	0	0	4	4	17	17	-1
信濃町	164	79	85	-16	0	0	2	2	17	17	-1
飯綱町	39	14	25	1	0	0	1	1	0	0	0
小川村	19	9	10	1	0	0	1	1	0	0	0
下水内郡	19	5	14	0	0	0	0	0	0	0	0
栄村	19	5	14	0	0	0	0	0	0	0	0
郡計	10,869	6,178	4,691	0	2	2	296	272	263	235	-33

自然動態、社会動態、人口増減の推移（平成31年1月中～令和6年9月中 ※令和2～3年を除く）



(上段) 令和6年 (中段) 令和5年 (下段) コロナ禍以前の過去3年(平成29～令和元年)平均

	自然動態				社会動態				その他 (人)
	出生 (人)	前年同月比 (%)	死亡 (人)	前年同月比 (%)	転入 (人)	前年同月比 (%)	転出 (人)	前年同月比 (%)	
1月	958	△ 2.6	2,972	△ 9.3	2,628	6.1	2,381	2.7	△ 42
	984	△ 5.2	3,275	12.0	2,477	36.4	2,319	19.5	△ 96
	1,287	—	2,803	—	2,163	—	2,030	—	△ 65
2月	820	△ 11.4	2,576	7.5	2,506	△ 2.0	2,849	0.8	△ 29
	926	△ 0.3	2,396	4.0	2,557	32.4	2,827	28.3	△ 33
	1,084	—	2,297	—	2,060	—	2,407	—	△ 1
3月	861	△ 9.6	2,548	2.2	7,283	△ 0.3	10,653	0.9	△ 20
	952	△ 9.2	2,493	3.9	7,306	△ 2.4	10,561	6.6	△ 22
	1,166	—	2,200	—	6,580	—	10,665	—	△ 18
4月	878	△ 4.4	2,393	15.1	6,840	9.6	4,293	12.0	△ 103
	918	0.9	2,079	△ 0.7	6,241	2.1	3,833	4.6	△ 4
	1,083	—	2,013	—	6,188	—	4,037	—	△ 187
5月	947	△ 6.1	2,344	△ 1.2	3,247	△ 5.7	2,536	△ 1.3	△ 93
	1,008	△ 1.0	2,373	0.9	3,445	△ 16.0	2,569	1.4	△ 48
	1,290	—	2,272	—	2,971	—	2,342	—	△ 37
6月	827	△ 8.1	1,962	△ 7.9	2,654	△ 10.2	2,192	△ 7.5	△ 66
	900	△ 10.0	2,130	4.1	2,956	△ 8.7	2,370	△ 2.8	△ 27
	1,125	—	1,806	—	2,294	—	2,098	—	△ 117
7月	969	4.2	2,272	15.3	3,296	6.8	2,432	3.3	△ 34
	930	△ 11.6	1,970	1.5	3,085	7.0	2,355	△ 1.7	△ 25
	1,258	—	1,955	—	2,954	—	2,304	—	△ 92
8月	955	△ 4.5	2,187	△ 0.7	2,604	△ 5.0	2,289	△ 6.4	△ 34
	1,000	△ 14.5	2,203	△ 4.8	2,742	△ 8.2	2,446	△ 6.4	△ 47
	1,277	—	1,956	—	2,522	—	2,433	—	△ 78
9月	902	△ 5.5	2,297	6.6	2,927	17.3	2,339	△ 2.7	△ 53
	954	△ 13.2	2,155	△ 5.3	2,495	△ 2.4	2,405	△ 2.4	△ 8
	1,167	—	1,863	—	2,263	—	2,343	—	△ 50
10月	964	△ 7.2	2,474	4.4	2,851	△ 0.2	2,755	12.0	△ 37
	1,272	—	2,211	—	2,665	—	2,471	—	△ 147
11月	873	△ 18.6	2,535	△ 5.7	2,426	1.1	3,017	2.9	△ 58
	1,141	—	2,221	—	2,170	—	2,774	—	△ 169
12月	930	3.3	2,495	△ 9.4	3,449	18.3	2,285	6.8	△ 120
	1,126	—	2,158	—	2,917	—	2,068	—	△ 77
1～9 月計	8,117	△ 5.3	21,551	2.3	33,985	2.0	31,964	0.9	△ 474
	8,572	△ 7.5	21,074	2.1	33,304	0.6	31,685	5.0	△ 310
月計	10,737	—	19,165	—	29,995	—	30,659	—	△ 645

※ 当該月中の人口異動状況です。 前年同月比は小数点以下第2位で、コロナ禍以前の過去3年平均は小数点以下第1位で四捨五入しています。

令和6年9月中の県外転入・転出者数

区分	転入				転出				転入 - 転出			
	総数	男	女	前年同月 増減	総数	男	女	前年同月 増減	総数	男	女	前年同月 増減
計 (都道府県)	2,927	1,586	1,341	432	2,339	1,321	1,018	△ 66	588	265	323	498
北海道	45	27	18	17	59	34	25	20	△ 14	△ 7	△ 7	△ 3
青森	2	1	1	△ 7	8	6	2	3	△ 6	△ 5	△ 1	△ 10
岩手	8	5	3	3	2	1	1	△ 4	6	4	2	7
宮城	15	11	4	2	23	13	10	△ 9	△ 8	△ 2	△ 6	11
秋田	7	4	3	0	2	0	2	△ 3	5	4	1	3
山形	10	6	4	8	8	6	2	△ 4	2	0	2	12
福島	21	14	7	7	18	9	9	7	3	5	△ 2	0
茨城	57	41	16	22	39	23	16	12	18	18	0	10
栃木	32	19	13	△ 10	40	26	14	6	△ 8	△ 7	△ 1	△ 16
群馬	47	31	16	△ 15	112	75	37	9	△ 65	△ 44	△ 21	△ 24
埼玉	220	120	100	86	145	76	69	5	75	44	31	81
千葉	129	83	46	13	98	63	35	△ 28	31	20	11	41
東京都	450	231	219	85	447	260	187	32	3	△ 29	32	53
神奈川県	197	104	93	△ 22	177	100	77	△ 23	20	4	16	1
新潟	69	40	29	△ 16	60	38	22	△ 22	9	2	7	6
富山	26	10	16	△ 13	32	16	16	15	△ 6	△ 6	0	△ 28
石川	40	27	13	17	29	17	12	△ 3	11	10	1	20
福井	7	4	3	2	16	6	10	4	△ 9	△ 2	△ 7	△ 2
山梨	62	36	26	0	59	29	30	△ 9	3	7	△ 4	9
岐阜	27	19	8	△ 24	39	23	16	3	△ 12	△ 4	△ 8	△ 27
静岡	78	42	36	22	78	48	30	△ 9	0	△ 6	6	31
愛知	184	104	80	7	159	93	66	△ 16	25	11	14	23
三重	34	17	17	15	24	17	7	5	10	0	10	10
滋賀	27	9	18	16	17	12	5	△ 8	10	△ 3	13	24
京都	36	20	16	6	32	15	17	3	4	5	△ 1	3
大阪	69	38	31	21	69	33	36	0	0	5	△ 5	21
兵庫県	35	22	13	5	31	19	12	△ 1	4	3	1	6
奈良	15	7	8	11	7	2	5	△ 2	8	5	3	13
和歌山	4	1	3	1	5	2	3	△ 3	△ 1	△ 1	0	4
鳥取	8	5	3	8	2	1	1	△ 3	6	4	2	11
島根	1	1	0	△ 1	4	3	1	0	△ 3	△ 2	△ 1	△ 1
岡山	6	5	1	△ 5	2	1	1	△ 15	4	4	0	10
広島	12	5	7	0	18	13	5	6	△ 6	△ 8	2	△ 6
山口	2	1	1	△ 7	5	5	0	△ 7	△ 3	△ 4	1	0
徳島	2	1	1	△ 4	2	2	0	△ 5	0	△ 1	1	1
香川	7	5	2	1	1	1	0	△ 4	6	4	2	5
愛媛	7	5	2	4	7	5	2	4	0	0	0	0
高知	6	3	3	1	1	0	1	△ 3	5	3	2	4
福岡	30	12	18	15	13	8	5	△ 12	17	4	13	27
佐賀	5	3	2	△ 3	1	1	0	1	4	2	2	△ 4
長崎	2	0	2	△ 7	4	2	2	△ 3	△ 2	△ 2	0	△ 4
熊本	7	6	1	1	3	2	1	△ 8	4	4	0	9
大分	8	5	3	△ 5	5	4	1	△ 10	3	1	2	5
宮崎	15	10	5	14	7	6	1	1	8	4	4	13
鹿児島	11	7	4	△ 7	13	9	4	9	△ 2	△ 2	0	△ 16
沖縄	18	7	11	1	16	8	8	6	2	△ 1	3	△ 5
国不	824	410	414	167	400	188	212	△ 2	424	222	202	169
不明	3	2	1	0	0	0	0	△ 1	3	2	1	1

毎月人口異動調査 調査結果のご利用にあたって

1 目的

「長野県毎月人口異動調査」は、統計法に基づく国勢調査の実施以降、次の国勢調査の実施までの間における、県及び市町村の人口と世帯数を推計し、行政施策等の基礎資料を提供します。

2 推計の方法

「令和2年国勢調査結果（確定値）」による人口及び世帯数を基礎にして、住民基本台帳の状況を基に県内市町村から報告された前1か月間の人口と世帯数の異動を加減して推計しています。

3 利用上の留意点

(1) 県計と市町村別人口の合計は一致しません。

県計は、県内市町村間の異動を考慮せず、国・都道府県間の異動のみを加減して算出しています。一方、市町村別人口は、県内市町村間の異動も加減して算出しており、月をまたぐ転出入があった場合、転出分は減算されますが、転入分は翌月に加算されることもあります。

このため、県と市町村別の人口の合計は、一定時点でみた場合、必ずしも一致しません。

例) 長野市在住の方が、上田市に転居するため、長野市に2020年3月に転出届を提出した。

その後、この方は2020年4月に上田市に転入届を提出した。

⇒人口の異動状況は、異動月の翌月の1日現在に反映されるため、

長野市の4月1日現在の人口は1人減少となるが、上田市の人口が1人増加するのは5月1日現在となります。

この届出の時間差によって、県計と市町村別人口の合計は一致しません。

(2) 転入・転出総数の県計は、各市町村の転入・転出総数を単に合計したものです。

また、県外転入・転出には、従前地不明及び転出先不明を含みます。

(3) 「その他」は、職権記載・職権消除等です。

(4) 国勢調査と住民基本台帳では世帯のとらえ方が異なるため、世帯数は実態と大きく乖離する場合があります。

4 その他

各市町村が発表している人口及び世帯数とは推計方法の違いにより数値が一致しない場合があります。