



# 長野県の人口と世帯数(推計結果)

— 令和6年11月1日現在 —

毎月人口異動調査に基づく、令和6年11月1日現在の長野県の人口と世帯数の推計結果は

人口 **1,987,638 人** (前月比 1,466 人 減)となりました。  
世帯数 **855,705 世帯** (前月比 176 世帯 減)となりました。

## 当 月 の 状 況

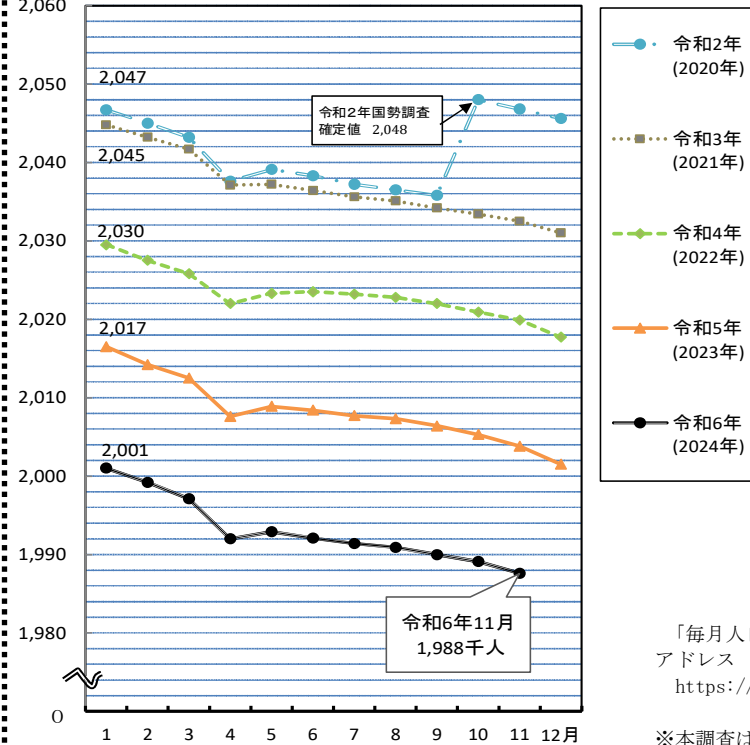
人口と世帯数		前月(令和6年10月1日現在)との比較		増減内訳	
総人口	1,987,638 人	人口増減数	△ 1,466 人	自然増減	△ 1,454 人
男	973,233 人	男	△ 867 人	社会増減	△ 12 人
女	1,014,405 人	女	△ 599 人	・転入-転出	38 人
				(国外含む県外)	
世帯数	855,705 世帯	世帯増減数	△ 176 世帯	・その他増減	△ 50 人
			※三角(△)表記はマイナスを表す	(職権記載・消除等)	

○ 令和6年10月中の要因別人数は、以下のとおりです。(単位:人) ※( )内は前年同月比(単位:%)

自然動態	<b>出生</b>	945	( △ 2.0 )	<b>死亡</b>	2,399	( △ 3.0 )
社会動態	<b>転入</b>	2,865	( 0.5 )	<b>転出</b>	2,827	( 2.6 )

○ 前月に比べて人口が増加した市町村は14市町村、減少した市町村は57市町村、増減のなかった市町村は6市町村でした。

(千人) 長野県の人口の推移(各月1日)



日本人・外国人別人口増減の状況  
(令和6年10月中)

	人口総数 (人)	対前月人口 増減(人)	増減内訳	
			自然増減	社会増減
日本人	1,947,751	△ 1,260	△ 1,463	203
外国人	39,887	△ 206	9	△ 215

主な転入・転出先  
(令和6年10月中)

順位	転入(人)		転出(人)	
	人数	県名	人数	県名
1	796	国 外	776	国 外
2	452	東 京 都	404	東 京 都
3	228	神 奈 川 県	172	神 奈 川 県
4	174	埼 玉 県	166	埼 玉 県
5	163	愛 知 県	159	愛 知 県

「毎月人口異動調査」の結果は県ホームページからもご覧いただけます。  
アドレス

<https://www.pref.nagano.lg.jp/tokei/tyousa/jinkou.html>

※本調査は、総務省統計局主管「国勢調査」の調査票情報を利用して独自に集計を行っています。

令和6年（2024年）11月1日現在の市町村別人口と世帯数（総数）

— 長野県毎月人口異動調査結果 —

総数

市町村名	令和6年11月1日現在				対前月 人口 増減	令和6年10月中の人口異動状況						
	世帯数 (世帯)	人口総数 (人)	男(人)	女(人)		自然動態		社会動態				その他
						出生	死亡	転入		転出		
								総数	うち県外	総数	うち県外	
<b>県計</b>	<b>855,705</b>	<b>1,987,638</b>	<b>973,233</b>	<b>1,014,405</b>	<b>-1,466</b>	<b>945</b>	<b>2,399</b>	<b>5,097</b>	<b>2,865</b>	<b>5,108</b>	<b>2,827</b>	<b>-50</b>
長野市	159,763	361,504	176,275	185,229	-122	191	445	711	405	579	367	0
松本市	108,269	237,277	116,486	120,791	-27	119	229	678	407	582	348	-13
上田市	66,485	150,068	73,590	76,478	19	71	187	470	324	323	174	-12
岡谷市	19,233	45,366	22,087	23,279	-52	18	56	85	43	98	59	-1
飯田市	39,225	93,529	45,280	48,249	0	50	103	210	142	153	74	-4
諏訪市	21,374	47,124	23,083	24,041	-4	28	57	170	103	144	65	-1
須坂市	19,373	48,402	23,775	24,627	-61	19	66	91	44	106	36	1
小諸市	17,466	40,344	19,725	20,619	-62	23	49	124	70	162	77	2
伊那市	27,892	63,777	31,284	32,493	-37	30	87	172	80	153	77	1
駒ヶ根市	13,517	31,180	15,342	15,838	5	15	28	89	49	70	26	-1
中野市	16,324	40,591	19,716	20,875	-8	15	55	119	60	86	38	-1
大町市	10,847	24,488	11,879	12,609	-12	12	35	73	38	63	32	1
飯山市	7,148	17,972	8,755	9,217	-29	5	17	30	18	45	12	-2
茅野市	24,729	55,161	27,733	27,428	-3	24	54	161	85	134	66	0
塩尻市	29,060	65,792	33,063	32,729	-29	38	69	180	73	179	89	1
佐久市	41,363	96,970	47,484	49,486	-45	40	110	258	162	233	153	0
千曲市	22,777	57,547	27,710	29,837	-52	28	64	114	48	128	47	-2
東御市	11,570	29,104	14,367	14,737	-49	11	38	46	20	67	21	-1
安曇野市	38,220	92,868	44,778	48,090	-55	41	113	230	112	216	89	3
<b>市計</b>	<b>694,635</b>	<b>1,599,064</b>	<b>782,412</b>	<b>816,652</b>	<b>-623</b>	<b>778</b>	<b>1,862</b>	<b>4,011</b>	<b>2,283</b>	<b>3,521</b>	<b>1,850</b>	<b>-29</b>
<b>南佐久郡</b>	<b>9,014</b>	<b>22,672</b>	<b>11,967</b>	<b>10,705</b>	<b>-564</b>	<b>13</b>	<b>36</b>	<b>30</b>	<b>17</b>	<b>569</b>	<b>512</b>	<b>-2</b>
小海町	1,850	4,091	2,042	2,049	-26	1	8	3	1	20	12	-2
佐久穂町	3,937	9,657	4,718	4,939	-26	5	16	12	4	27	8	0
川上村	1,371	4,180	2,600	1,580	-382	5	5	8	6	390	372	0
南牧村	1,137	3,155	1,804	1,351	-129	2	7	5	5	129	117	0
南相木村	399	899	447	452	2	0	0	2	1	0	0	0
北相木村	320	690	356	334	-3	0	0	0	0	3	3	0
<b>北佐久郡</b>	<b>19,515</b>	<b>42,652</b>	<b>20,802</b>	<b>21,850</b>	<b>-50</b>	<b>19</b>	<b>62</b>	<b>225</b>	<b>148</b>	<b>232</b>	<b>143</b>	<b>0</b>
軽井沢町	9,367	19,991	9,588	10,403	-32	9	32	120	95	129	85	0
御代田町	7,567	16,475	8,116	8,359	-7	9	17	88	49	87	49	0
立科町	2,581	6,186	3,098	3,088	-11	1	13	17	4	16	9	0
<b>小県郡</b>	<b>3,864</b>	<b>9,119</b>	<b>4,510</b>	<b>4,609</b>	<b>-1</b>	<b>3</b>	<b>14</b>	<b>25</b>	<b>15</b>	<b>15</b>	<b>4</b>	<b>0</b>
長和町	2,314	5,247	2,634	2,613	3	0	8	19	11	8	3	0
青木村	1,550	3,872	1,876	1,996	-4	3	6	6	4	7	1	0
<b>諏訪郡</b>	<b>16,768</b>	<b>39,590</b>	<b>19,153</b>	<b>20,437</b>	<b>-70</b>	<b>9</b>	<b>54</b>	<b>94</b>	<b>58</b>	<b>117</b>	<b>52</b>	<b>-2</b>
下諏訪町	7,778	18,038	8,679	9,359	-45	5	35	35	18	51	13	1
富士見町	5,898	13,840	6,751	7,089	-20	2	7	31	22	45	26	-1
原村	3,092	7,712	3,723	3,989	-5	2	12	28	18	21	13	-2
<b>上伊那郡</b>	<b>33,331</b>	<b>79,472</b>	<b>39,098</b>	<b>40,374</b>	<b>-12</b>	<b>35</b>	<b>83</b>	<b>219</b>	<b>86</b>	<b>181</b>	<b>70</b>	<b>-2</b>
辰野町	7,049	17,418	8,423	8,995	-26	4	23	30	13	37	13	0
箕輪町	10,218	24,506	12,276	12,230	25	15	22	74	24	40	15	-2
飯島町	3,560	8,550	4,171	4,379	-4	4	12	24	11	20	12	0
南箕輪村	7,135	16,188	8,057	8,131	-15	9	9	48	14	63	17	0
中川村	1,761	4,448	2,103	2,345	1	1	8	12	6	4	1	0
宮田村	3,608	8,362	4,068	4,294	7	2	9	31	18	17	12	0

総数

市町村名	令和6年11月1日現在				対前月 人口 増減	令和6年10月中の人口異動状況							
	世帯数 (世帯)	人口総数 (人)	男(人)	女(人)		自然動態		社会動態				その他	
						出生	死亡	転入		転出			
								総数	うち県外	総数	うち県外		
<b>下伊那郡</b>	<b>20,467</b>	<b>54,126</b>	<b>26,373</b>	<b>27,753</b>	<b>-28</b>	<b>35</b>	<b>78</b>	<b>121</b>	<b>46</b>	<b>104</b>	<b>35</b>	<b>-2</b>	
松川町	4,542	12,023	5,861	6,162	0	8	17	27	11	19	10	1	
高森町	4,566	12,467	6,048	6,419	0	6	11	38	13	31	7	-2	
阿南町	1,468	3,819	1,834	1,985	-6	0	11	16	5	10	3	-1	
阿智村	2,175	5,742	2,763	2,979	-16	2	12	9	6	15	8	0	
平谷村	196	372	186	186	0	0	0	0	0	0	0	0	
根羽村	378	791	400	391	-2	0	4	3	2	1	1	0	
下條村	1,139	3,288	1,586	1,702	0	3	5	3	1	1	0	0	
売木村	270	498	243	255	1	0	1	2	2	0	0	0	
天龍村	486	997	469	528	-3	1	2	0	0	2	0	0	
泰阜村	552	1,384	648	736	-2	0	1	0	0	1	1	0	
喬木村	2,020	5,619	2,762	2,857	-7	8	8	5	0	12	1	0	
豊丘村	2,179	6,212	3,086	3,126	7	5	6	18	6	10	3	0	
大鹿村	496	914	487	427	0	2	0	0	0	2	1	0	
<b>木曾郡</b>	<b>10,569</b>	<b>23,277</b>	<b>11,347</b>	<b>11,930</b>	<b>-47</b>	<b>10</b>	<b>54</b>	<b>37</b>	<b>18</b>	<b>40</b>	<b>20</b>	<b>0</b>	
上松町	1,719	3,795	1,896	1,899	-8	0	11	7	4	4	2	0	
南木曾町	1,551	3,598	1,767	1,831	-9	2	7	3	1	7	4	0	
木曾町	4,566	9,744	4,745	4,999	-14	3	19	18	7	16	8	0	
木祖村	975	2,417	1,106	1,311	-5	2	5	1	0	3	3	0	
王滝村	355	639	303	336	-7	0	5	0	0	2	1	0	
大桑村	1,403	3,084	1,530	1,554	-4	3	7	8	6	8	2	0	
<b>東筑摩郡</b>	<b>7,835</b>	<b>19,941</b>	<b>9,785</b>	<b>10,156</b>	<b>-11</b>	<b>8</b>	<b>21</b>	<b>39</b>	<b>15</b>	<b>35</b>	<b>12</b>	<b>-2</b>	
麻績村	886	2,321	1,113	1,208	-4	0	4	2	0	2	0	0	
生坂村	665	1,540	775	765	3	0	1	5	5	1	1	0	
山形村	3,140	8,242	4,032	4,210	-2	3	3	19	2	19	8	-2	
朝日村	1,494	4,049	1,985	2,064	-4	4	5	5	2	8	2	0	
筑北村	1,650	3,789	1,880	1,909	-4	1	8	8	6	5	1	0	
<b>北安曇郡</b>	<b>12,335</b>	<b>29,161</b>	<b>14,313</b>	<b>14,848</b>	<b>-19</b>	<b>8</b>	<b>21</b>	<b>117</b>	<b>71</b>	<b>116</b>	<b>55</b>	<b>-7</b>	
池田町	3,614	8,806	4,273	4,533	-6	2	10	24	9	22	3	0	
松川村	3,708	9,526	4,582	4,944	5	3	4	30	7	24	11	0	
白馬村	3,865	8,344	4,154	4,190	-9	2	5	50	44	49	28	-7	
小谷村	1,148	2,485	1,304	1,181	-9	1	2	13	11	21	13	0	
<b>埴科郡</b>	<b>5,497</b>	<b>13,147</b>	<b>6,521</b>	<b>6,626</b>	<b>-2</b>	<b>3</b>	<b>12</b>	<b>42</b>	<b>28</b>	<b>35</b>	<b>18</b>	<b>0</b>	
坂城町	5,497	13,147	6,521	6,626	-2	3	12	42	28	35	18	0	
<b>上高井郡</b>	<b>6,237</b>	<b>16,796</b>	<b>8,097</b>	<b>8,699</b>	<b>-10</b>	<b>8</b>	<b>25</b>	<b>31</b>	<b>12</b>	<b>23</b>	<b>7</b>	<b>-1</b>	
小布施町	3,904	10,632	5,058	5,574	-5	5	13	21	6	17	3	-1	
高山村	2,333	6,164	3,039	3,125	-5	3	12	10	6	6	4	0	
<b>下高井郡</b>	<b>7,183</b>	<b>17,555</b>	<b>8,522</b>	<b>9,033</b>	<b>-41</b>	<b>4</b>	<b>53</b>	<b>55</b>	<b>43</b>	<b>49</b>	<b>24</b>	<b>2</b>	
山ノ内町	4,436	10,483	5,093	5,390	-35	2	32	26	19	32	16	1	
木島平村	1,545	4,030	1,957	2,073	-13	1	14	10	5	11	3	1	
野沢温泉村	1,202	3,042	1,472	1,570	7	1	7	19	19	6	5	0	
<b>上水内郡</b>	<b>7,783</b>	<b>18,896</b>	<b>9,292</b>	<b>9,604</b>	<b>-43</b>	<b>10</b>	<b>24</b>	<b>44</b>	<b>21</b>	<b>68</b>	<b>24</b>	<b>-5</b>	
信濃町	3,074	7,187	3,537	3,650	-45	5	7	14	5	52	14	-5	
飯綱町	3,773	9,675	4,740	4,935	8	4	11	30	16	15	10	0	
小川村	936	2,034	1,015	1,019	-6	1	6	0	0	1	0	0	
<b>下水内郡</b>	<b>672</b>	<b>1,479</b>	<b>705</b>	<b>774</b>	<b>6</b>	<b>2</b>	<b>0</b>	<b>7</b>	<b>4</b>	<b>3</b>	<b>1</b>	<b>0</b>	
栄村	672	1,479	705	774	6	2	0	7	4	3	1	0	
<b>郡計</b>	<b>161,070</b>	<b>387,883</b>	<b>190,485</b>	<b>197,398</b>	<b>-892</b>	<b>167</b>	<b>537</b>	<b>1,086</b>	<b>582</b>	<b>1,587</b>	<b>977</b>	<b>-21</b>	

令和6年（2024年）11月1日現在の市町村別人口（日本人）

— 長野県毎月人口異動調査結果 —

日本人

市町村名	令和6年11月1日現在			対前月 人口 増減	令和6年10月中の人口異動状況						
	人口総数 (人)	男(人)	女(人)		自然動態		社会動態				その他
					出生	死亡	転入		転出		
							総数	うち県外	総数	うち県外	
<b>県計</b>	<b>1,947,751</b>	<b>954,518</b>	<b>993,233</b>	<b>-1,260</b>	<b>930</b>	<b>2,393</b>	<b>3,943</b>	<b>1,895</b>	<b>3,791</b>	<b>1,714</b>	<b>22</b>
長野市	357,803	174,602	183,201	-134	191	443	642	340	529	321	5
松本市	233,265	114,720	118,545	-72	118	227	572	332	532	313	-3
上田市	145,955	71,576	74,379	-89	68	187	277	139	246	114	-1
岡谷市	44,516	21,701	22,815	-47	18	56	71	30	83	49	3
飯田市	91,407	44,407	47,000	-47	50	103	146	86	139	63	-1
諏訪市	45,652	22,383	23,269	-44	28	57	106	41	121	45	0
須坂市	47,622	23,456	24,166	-75	16	66	68	25	95	27	2
小諸市	39,275	19,328	19,947	-42	20	49	85	37	99	35	1
伊那市	61,982	30,484	31,498	-52	29	87	133	54	128	53	1
駒ヶ根市	30,391	14,992	15,399	-1	15	28	65	28	54	17	1
中野市	39,746	19,466	20,280	-24	15	55	89	32	73	26	0
大町市	23,857	11,682	12,175	-3	12	35	61	32	41	13	0
飯山市	17,752	8,678	9,074	-31	5	17	24	12	43	10	0
茅野市	53,990	27,133	26,857	-15	24	54	135	69	124	57	4
塩尻市	64,363	32,363	32,000	-12	38	69	154	58	136	50	1
佐久市	95,584	46,921	48,663	-28	39	110	199	111	157	90	1
千曲市	56,589	27,298	29,291	-60	27	64	92	28	116	36	1
東御市	28,471	14,047	14,424	-41	11	38	37	11	51	12	0
安曇野市	91,436	44,184	47,252	-51	41	113	194	85	175	73	2
<b>市計</b>	<b>1,569,656</b>	<b>769,421</b>	<b>800,235</b>	<b>-868</b>	<b>765</b>	<b>1,858</b>	<b>3,150</b>	<b>1,550</b>	<b>2,942</b>	<b>1,404</b>	<b>17</b>
<b>南佐久郡</b>	<b>20,820</b>	<b>10,306</b>	<b>10,514</b>	<b>-61</b>	<b>13</b>	<b>36</b>	<b>20</b>	<b>9</b>	<b>58</b>	<b>25</b>	<b>0</b>
小海町	3,923	1,906	2,017	-16	1	8	3	1	12	5	0
佐久穂町	9,556	4,670	4,886	-27	5	16	10	2	26	7	0
川上村	3,212	1,671	1,541	-2	5	5	2	2	4	2	0
南牧村	2,612	1,311	1,301	-15	2	7	3	3	13	8	0
南相木村	879	438	441	2	0	0	2	1	0	0	0
北相木村	638	310	328	-3	0	0	0	0	3	3	0
<b>北佐久郡</b>	<b>41,250</b>	<b>20,090</b>	<b>21,160</b>	<b>-59</b>	<b>19</b>	<b>62</b>	<b>160</b>	<b>105</b>	<b>178</b>	<b>93</b>	<b>2</b>
軽井沢町	19,239	9,198	10,041	-49	9	32	80	67	106	64	0
御代田町	15,939	7,861	8,078	0	9	17	69	36	63	27	2
立科町	6,072	3,031	3,041	-10	1	13	11	2	9	2	0
<b>小県郡</b>	<b>9,015</b>	<b>4,460</b>	<b>4,555</b>	<b>-7</b>	<b>3</b>	<b>14</b>	<b>17</b>	<b>7</b>	<b>13</b>	<b>4</b>	<b>0</b>
長和町	5,187	2,615	2,572	-4	0	8	12	4	8	3	0
青木村	3,828	1,845	1,983	-3	3	6	5	3	5	1	0
<b>諏訪郡</b>	<b>38,774</b>	<b>18,779</b>	<b>19,995</b>	<b>-59</b>	<b>9</b>	<b>54</b>	<b>73</b>	<b>39</b>	<b>88</b>	<b>31</b>	<b>1</b>
下諏訪町	17,731	8,560	9,171	-50	5	35	26	9	47	13	1
富士見町	13,512	6,574	6,938	-9	2	7	22	15	26	10	0
原村	7,531	3,645	3,886	0	2	12	25	15	15	8	0
<b>上伊那郡</b>	<b>77,257</b>	<b>38,114</b>	<b>39,143</b>	<b>-20</b>	<b>34</b>	<b>82</b>	<b>171</b>	<b>48</b>	<b>143</b>	<b>42</b>	<b>0</b>
辰野町	17,019	8,256	8,763	-22	3	22	24	7	27	6	0
箕輪町	23,747	11,924	11,823	23	15	22	64	18	34	10	0
飯島町	8,281	4,051	4,230	-1	4	12	19	7	12	5	0
南箕輪村	15,830	7,893	7,937	-13	9	9	42	9	55	14	0
中川村	4,375	2,078	2,297	-3	1	8	8	2	4	1	0
宮田村	8,005	3,912	4,093	-4	2	9	14	5	11	6	0

## 日本人

市町村名	令和6年11月1日現在			対前月 人口 増減	令和6年10月中の人口異動状況							
	人口総数 (人)	男(人)	女(人)		自然動態		社会動態				その他	
					出生	死亡	転入		転出			
							総数	うち県外	総数	うち県外		
<b>下伊那郡</b>	<b>53,123</b>	<b>25,924</b>	<b>27,199</b>	<b>-29</b>	<b>35</b>	<b>78</b>	<b>102</b>	<b>29</b>	<b>89</b>	<b>25</b>	<b>1</b>	
松川町	11,851	5,760	6,091	-1	8	17	22	6	15	6	1	
高森町	12,230	5,931	6,299	0	6	11	32	8	27	4	0	
阿南町	3,757	1,825	1,932	-4	0	11	16	5	9	2	0	
阿智村	5,539	2,675	2,864	-18	2	12	5	2	13	7	0	
平谷村	369	183	186	0	0	0	0	0	0	0	0	
根羽村	767	394	373	-3	0	4	2	1	1	1	0	
下條村	3,257	1,578	1,679	0	3	5	3	1	1	0	0	
売木村	490	238	252	1	0	1	2	2	0	0	0	
天龍村	985	465	520	-3	1	2	0	0	2	0	0	
泰阜村	1,363	640	723	-2	0	1	0	0	1	1	0	
喬木村	5,555	2,735	2,820	-4	8	8	5	0	9	1	0	
豊丘村	6,063	3,026	3,037	5	5	6	15	4	9	2	0	
大鹿村	897	474	423	0	2	0	0	0	2	1	0	
<b>木曾郡</b>	<b>22,906</b>	<b>11,249</b>	<b>11,657</b>	<b>-51</b>	<b>10</b>	<b>54</b>	<b>31</b>	<b>14</b>	<b>38</b>	<b>19</b>	<b>0</b>	
上松町	3,705	1,881	1,824	-8	0	11	6	4	3	1	0	
南木曾町	3,554	1,751	1,803	-9	2	7	3	1	7	4	0	
木曾町	9,604	4,713	4,891	-16	3	19	16	6	16	8	0	
木祖村	2,393	1,101	1,292	-5	2	5	1	0	3	3	0	
王滝村	626	301	325	-7	0	5	0	0	2	1	0	
大桑村	3,024	1,502	1,522	-6	3	7	5	3	7	2	0	
<b>東筑摩郡</b>	<b>19,616</b>	<b>9,656</b>	<b>9,960</b>	<b>-15</b>	<b>8</b>	<b>21</b>	<b>30</b>	<b>12</b>	<b>32</b>	<b>9</b>	<b>0</b>	
麻績村	2,304	1,111	1,193	-4	0	4	2	0	2	0	0	
生坂村	1,523	768	755	2	0	1	3	3	0	0	0	
山形村	8,039	3,948	4,091	-5	3	3	12	1	17	6	0	
朝日村	3,992	1,960	2,032	-4	4	5	5	2	8	2	0	
筑北村	3,758	1,869	1,889	-4	1	8	8	6	5	1	0	
<b>北安曇郡</b>	<b>28,222</b>	<b>13,791</b>	<b>14,431</b>	<b>-33</b>	<b>7</b>	<b>21</b>	<b>70</b>	<b>28</b>	<b>88</b>	<b>31</b>	<b>-1</b>	
池田町	8,705	4,231	4,474	-8	2	10	20	6	20	2	0	
松川村	9,372	4,517	4,855	5	2	4	28	5	21	9	0	
白馬村	7,778	3,809	3,969	-22	2	5	15	11	33	13	-1	
小谷村	2,367	1,234	1,133	-8	1	2	7	6	14	7	0	
<b>埴科郡</b>	<b>12,606</b>	<b>6,159</b>	<b>6,447</b>	<b>-16</b>	<b>3</b>	<b>12</b>	<b>18</b>	<b>9</b>	<b>26</b>	<b>10</b>	<b>1</b>	
坂城町	12,606	6,159	6,447	-16	3	12	18	9	26	10	1	
<b>上高井郡</b>	<b>16,599</b>	<b>8,008</b>	<b>8,591</b>	<b>-12</b>	<b>8</b>	<b>25</b>	<b>25</b>	<b>7</b>	<b>20</b>	<b>4</b>	<b>0</b>	
小布施町	10,540	5,029	5,511	-6	5	13	18	3	16	2	0	
高山村	6,059	2,979	3,080	-6	3	12	7	4	4	2	0	
<b>下高井郡</b>	<b>17,143</b>	<b>8,376</b>	<b>8,767</b>	<b>-42</b>	<b>4</b>	<b>52</b>	<b>33</b>	<b>21</b>	<b>28</b>	<b>4</b>	<b>1</b>	
山ノ内町	10,196	5,009	5,187	-28	2	31	17	10	17	2	1	
木島平村	3,995	1,944	2,051	-13	1	14	9	4	9	1	0	
野沢温泉村	2,952	1,423	1,529	-1	1	7	7	7	2	1	0	
<b>上水内郡</b>	<b>18,695</b>	<b>9,196</b>	<b>9,499</b>	<b>-22</b>	<b>10</b>	<b>24</b>	<b>37</b>	<b>14</b>	<b>45</b>	<b>12</b>	<b>0</b>	
信濃町	7,048	3,467	3,581	-20	5	7	11	2	29	2	0	
飯綱町	9,632	4,723	4,909	4	4	11	26	12	15	10	0	
小川村	2,015	1,006	1,009	-6	1	6	0	0	1	0	0	
<b>下水内郡</b>	<b>1,459</b>	<b>700</b>	<b>759</b>	<b>5</b>	<b>2</b>	<b>0</b>	<b>6</b>	<b>3</b>	<b>3</b>	<b>1</b>	<b>0</b>	
栄村	1,459	700	759	5	2	0	6	3	3	1	0	
<b>郡計</b>	<b>377,485</b>	<b>184,808</b>	<b>192,677</b>	<b>-421</b>	<b>165</b>	<b>535</b>	<b>793</b>	<b>345</b>	<b>849</b>	<b>310</b>	<b>5</b>	

令和6年（2024年）11月1日現在の市町村別人口（外国人）

— 長野県毎月人口異動調査結果 —

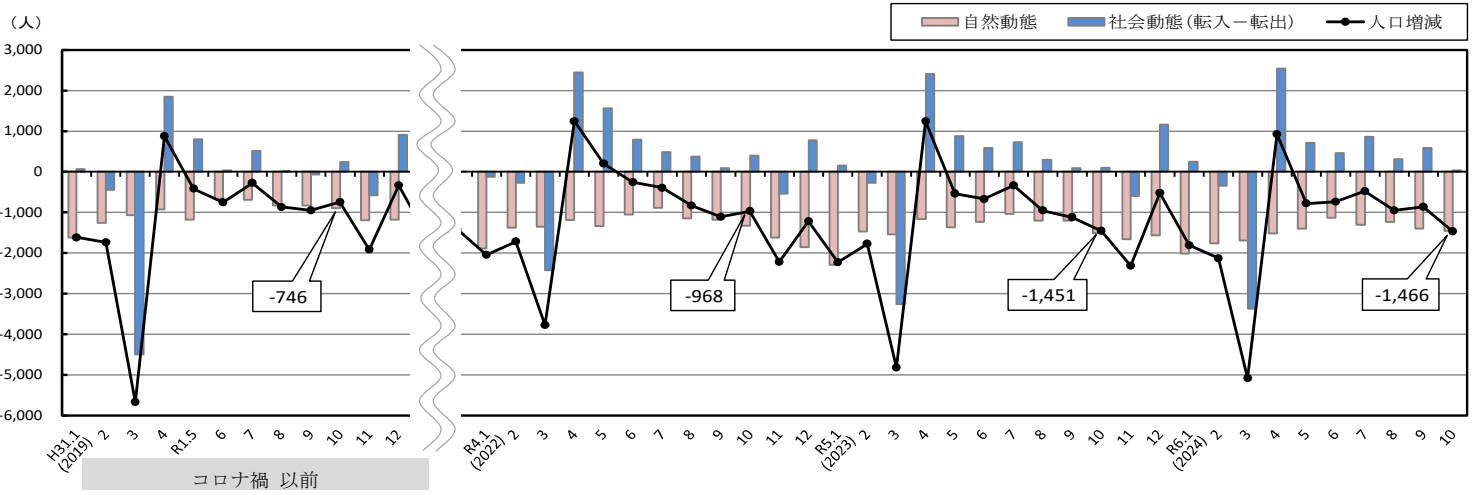
外国人

市町村名	令和6年11月1日現在			対前月 人口 増減	令和6年10月中の人口異動状況							
	人口総数 (人)	男(人)	女(人)		自然動態		社会動態				その他	
					出生	死亡	転入		転出			
							総数	うち県外	総数	うち県外		
<b>県計</b>	<b>39,887</b>	<b>18,715</b>	<b>21,172</b>	<b>-206</b>	<b>15</b>	<b>6</b>	<b>1,154</b>	<b>970</b>	<b>1,317</b>	<b>1,113</b>	<b>-72</b>	
長野市	3,701	1,673	2,028	12	0	2	69	65	50	46	-5	
松本市	4,012	1,766	2,246	45	1	2	106	75	50	35	-10	
上田市	4,113	2,014	2,099	108	3	0	193	185	77	60	-11	
岡谷市	850	386	464	-5	0	0	14	13	15	10	-4	
飯田市	2,122	873	1,249	47	0	0	64	56	14	11	-3	
諏訪市	1,472	700	772	40	0	0	64	62	23	20	-1	
須坂市	780	319	461	14	3	0	23	19	11	9	-1	
小諸市	1,069	397	672	-20	3	0	39	33	63	42	1	
伊那市	1,795	800	995	15	1	0	39	26	25	24	0	
駒ヶ根市	789	350	439	6	0	0	24	21	16	9	-2	
中野市	845	250	595	16	0	0	30	28	13	12	-1	
大町市	631	197	434	-9	0	0	12	6	22	19	1	
飯山市	220	77	143	2	0	0	6	6	2	2	-2	
茅野市	1,171	600	571	12	0	0	26	16	10	9	-4	
塩尻市	1,429	700	729	-17	0	0	26	15	43	39	0	
佐久市	1,386	563	823	-17	1	0	59	51	76	63	-1	
千曲市	958	412	546	8	1	0	22	20	12	11	-3	
東御市	633	320	313	-8	0	0	9	9	16	9	-1	
安曇野市	1,432	594	838	-4	0	0	36	27	41	16	1	
<b>市計</b>	<b>29,408</b>	<b>12,991</b>	<b>16,417</b>	<b>245</b>	<b>13</b>	<b>4</b>	<b>861</b>	<b>733</b>	<b>579</b>	<b>446</b>	<b>-46</b>	
<b>南佐久郡</b>	<b>1,852</b>	<b>1,661</b>	<b>191</b>	<b>-503</b>	<b>0</b>	<b>0</b>	<b>10</b>	<b>8</b>	<b>511</b>	<b>487</b>	<b>-2</b>	
小海町	168	136	32	-10	0	0	0	0	8	7	-2	
佐久穂町	101	48	53	1	0	0	2	2	1	1	0	
川上村	968	929	39	-380	0	0	6	4	386	370	0	
南牧村	543	493	50	-114	0	0	2	2	116	109	0	
南相木村	20	9	11	0	0	0	0	0	0	0	0	
北相木村	52	46	6	0	0	0	0	0	0	0	0	
<b>北佐久郡</b>	<b>1,402</b>	<b>712</b>	<b>690</b>	<b>9</b>	<b>0</b>	<b>0</b>	<b>65</b>	<b>43</b>	<b>54</b>	<b>50</b>	<b>-2</b>	
軽井沢町	752	390	362	17	0	0	40	28	23	21	0	
御代田町	536	255	281	-7	0	0	19	13	24	22	-2	
立科町	114	67	47	-1	0	0	6	2	7	7	0	
<b>小県郡</b>	<b>104</b>	<b>50</b>	<b>54</b>	<b>6</b>	<b>0</b>	<b>0</b>	<b>8</b>	<b>8</b>	<b>2</b>	<b>0</b>	<b>0</b>	
長和町	60	19	41	7	0	0	7	7	0	0	0	
青木村	44	31	13	-1	0	0	1	1	2	0	0	
<b>諏訪郡</b>	<b>816</b>	<b>374</b>	<b>442</b>	<b>-11</b>	<b>0</b>	<b>0</b>	<b>21</b>	<b>19</b>	<b>29</b>	<b>21</b>	<b>-3</b>	
下諏訪町	307	119	188	5	0	0	9	9	4	0	0	
富士見町	328	177	151	-11	0	0	9	7	19	16	-1	
原村	181	78	103	-5	0	0	3	3	6	5	-2	
<b>上伊那郡</b>	<b>2,215</b>	<b>984</b>	<b>1,231</b>	<b>8</b>	<b>1</b>	<b>1</b>	<b>48</b>	<b>38</b>	<b>38</b>	<b>28</b>	<b>-2</b>	
辰野町	399	167	232	-4	1	1	6	6	10	7	0	
箕輪町	759	352	407	2	0	0	10	6	6	5	-2	
飯島町	269	120	149	-3	0	0	5	4	8	7	0	
南箕輪村	358	164	194	-2	0	0	6	5	8	3	0	
中川村	73	25	48	4	0	0	4	4	0	0	0	
宮田村	357	156	201	11	0	0	17	13	6	6	0	

外国人

市町村名	令和6年11月1日現在			対前月 人口 増減	令和6年10月中の人口異動状況						
	人口総数 (人)	男(人)	女(人)		自然動態		社会動態				その他
					出生	死亡	転入		転出		
							総数	うち県外	総数	うち県外	
<b>下伊那郡</b>	<b>1,003</b>	<b>449</b>	<b>554</b>	<b>1</b>	<b>0</b>	<b>0</b>	<b>19</b>	<b>17</b>	<b>15</b>	<b>10</b>	<b>-3</b>
松川町	172	101	71	1	0	0	5	5	4	4	0
高森町	237	117	120	0	0	0	6	5	4	3	-2
阿南町	62	9	53	-2	0	0	0	0	1	1	-1
阿智村	203	88	115	2	0	0	4	4	2	1	0
平谷村	3	3	0	0	0	0	0	0	0	0	0
根羽村	24	6	18	1	0	0	1	1	0	0	0
下條村	31	8	23	0	0	0	0	0	0	0	0
売木村	8	5	3	0	0	0	0	0	0	0	0
天龍村	12	4	8	0	0	0	0	0	0	0	0
泰阜村	21	8	13	0	0	0	0	0	0	0	0
喬木村	64	27	37	-3	0	0	0	0	3	0	0
豊丘村	149	60	89	2	0	0	3	2	1	1	0
大鹿村	17	13	4	0	0	0	0	0	0	0	0
<b>木曾郡</b>	<b>371</b>	<b>98</b>	<b>273</b>	<b>4</b>	<b>0</b>	<b>0</b>	<b>6</b>	<b>4</b>	<b>2</b>	<b>1</b>	<b>0</b>
上松町	90	15	75	0	0	0	1	0	1	1	0
南木曾町	44	16	28	0	0	0	0	0	0	0	0
木曾町	140	32	108	2	0	0	2	1	0	0	0
木祖村	24	5	19	0	0	0	0	0	0	0	0
王滝村	13	2	11	0	0	0	0	0	0	0	0
大桑村	60	28	32	2	0	0	3	3	1	0	0
<b>東筑摩郡</b>	<b>325</b>	<b>129</b>	<b>196</b>	<b>4</b>	<b>0</b>	<b>0</b>	<b>9</b>	<b>3</b>	<b>3</b>	<b>3</b>	<b>-2</b>
麻績村	17	2	15	0	0	0	0	0	0	0	0
生坂村	17	7	10	1	0	0	2	2	1	1	0
山形村	203	84	119	3	0	0	7	1	2	2	-2
朝日村	57	25	32	0	0	0	0	0	0	0	0
筑北村	31	11	20	0	0	0	0	0	0	0	0
<b>北安曇郡</b>	<b>939</b>	<b>522</b>	<b>417</b>	<b>14</b>	<b>1</b>	<b>0</b>	<b>47</b>	<b>43</b>	<b>28</b>	<b>24</b>	<b>-6</b>
池田町	101	42	59	2	0	0	4	3	2	1	0
松川村	154	65	89	0	1	0	2	2	3	2	0
白馬村	566	345	221	13	0	0	35	33	16	15	-6
小谷村	118	70	48	-1	0	0	6	5	7	6	0
<b>埴科郡</b>	<b>541</b>	<b>362</b>	<b>179</b>	<b>14</b>	<b>0</b>	<b>0</b>	<b>24</b>	<b>19</b>	<b>9</b>	<b>8</b>	<b>-1</b>
坂城町	541	362	179	14	0	0	24	19	9	8	-1
<b>上高井郡</b>	<b>197</b>	<b>89</b>	<b>108</b>	<b>2</b>	<b>0</b>	<b>0</b>	<b>6</b>	<b>5</b>	<b>3</b>	<b>3</b>	<b>-1</b>
小布施町	92	29	63	1	0	0	3	3	1	1	-1
高山村	105	60	45	1	0	0	3	2	2	2	0
<b>下高井郡</b>	<b>412</b>	<b>146</b>	<b>266</b>	<b>1</b>	<b>0</b>	<b>1</b>	<b>22</b>	<b>22</b>	<b>21</b>	<b>20</b>	<b>1</b>
山ノ内町	287	84	203	-7	0	1	9	9	15	14	0
木島平村	35	13	22	0	0	0	1	1	2	2	1
野沢温泉村	90	49	41	8	0	0	12	12	4	4	0
<b>上水内郡</b>	<b>201</b>	<b>96</b>	<b>105</b>	<b>-21</b>	<b>0</b>	<b>0</b>	<b>7</b>	<b>7</b>	<b>23</b>	<b>12</b>	<b>-5</b>
信濃町	139	70	69	-25	0	0	3	3	23	12	-5
飯綱町	43	17	26	4	0	0	4	4	0	0	0
小川村	19	9	10	0	0	0	0	0	0	0	0
<b>下水内郡</b>	<b>20</b>	<b>5</b>	<b>15</b>	<b>1</b>	<b>0</b>	<b>0</b>	<b>1</b>	<b>1</b>	<b>0</b>	<b>0</b>	<b>0</b>
栄村	20	5	15	1	0	0	1	1	0	0	0
<b>郡計</b>	<b>10,398</b>	<b>5,677</b>	<b>4,721</b>	<b>-471</b>	<b>2</b>	<b>2</b>	<b>293</b>	<b>237</b>	<b>738</b>	<b>667</b>	<b>-26</b>

自然動態、社会動態、人口増減の推移（平成31年1月中～令和6年10月中 ※令和2～3年を除く）



（上段）令和6年 （中段）令和5年 （下段）コロナ禍以前の過去3年(平成29～令和元年)平均

	自然動態				社会動態				その他 (人)
	出生 (人)	前年同月比 (%)	死亡 (人)	前年同月比 (%)	転入 (人)	前年同月比 (%)	転出 (人)	前年同月比 (%)	
1月	958	△ 2.6	2,972	△ 9.3	2,628	6.1	2,381	2.7	△ 42
	984	△ 5.2	3,275	12.0	2,477	36.4	2,319	19.5	△ 96
	1,287	—	2,803	—	2,163	—	2,030	—	△ 65
2月	820	△ 11.4	2,576	7.5	2,506	△ 2.0	2,849	0.8	△ 29
	926	△ 0.3	2,396	4.0	2,557	32.4	2,827	28.3	△ 33
	1,084	—	2,297	—	2,060	—	2,407	—	△ 1
3月	861	△ 9.6	2,548	2.2	7,283	△ 0.3	10,653	0.9	△ 20
	952	△ 9.2	2,493	3.9	7,306	△ 2.4	10,561	6.6	△ 22
	1,166	—	2,200	—	6,580	—	10,665	—	△ 18
4月	878	△ 4.4	2,393	15.1	6,840	9.6	4,293	12.0	△ 103
	918	0.9	2,079	△ 0.7	6,241	2.1	3,833	4.6	△ 4
	1,083	—	2,013	—	6,188	—	4,037	—	△ 187
5月	947	△ 6.1	2,344	△ 1.2	3,247	△ 5.7	2,536	△ 1.3	△ 93
	1,008	△ 1.0	2,373	0.9	3,445	△ 16.0	2,569	1.4	△ 48
	1,290	—	2,272	—	2,971	—	2,342	—	△ 37
6月	827	△ 8.1	1,962	△ 7.9	2,654	△ 10.2	2,192	△ 7.5	△ 66
	900	△ 10.0	2,130	4.1	2,956	△ 8.7	2,370	△ 2.8	△ 27
	1,125	—	1,806	—	2,294	—	2,098	—	△ 117
7月	969	4.2	2,272	15.3	3,296	6.8	2,432	3.3	△ 34
	930	△ 11.6	1,970	1.5	3,085	7.0	2,355	△ 1.7	△ 25
	1,258	—	1,955	—	2,954	—	2,304	—	△ 92
8月	955	△ 4.5	2,187	△ 0.7	2,604	△ 5.0	2,289	△ 6.4	△ 34
	1,000	△ 14.5	2,203	△ 4.8	2,742	△ 8.2	2,446	△ 6.4	△ 47
	1,277	—	1,956	—	2,522	—	2,433	—	△ 78
9月	902	△ 5.5	2,297	6.6	2,927	17.3	2,339	△ 2.7	△ 53
	954	△ 13.2	2,155	△ 5.3	2,495	△ 2.4	2,405	△ 2.4	△ 8
	1,167	—	1,863	—	2,263	—	2,343	—	△ 50
10月	945	△ 2.0	2,399	△ 3.0	2,865	0.5	2,827	2.6	△ 50
	964	△ 7.2	2,474	4.4	2,851	△ 0.2	2,755	12.0	△ 37
	1,272	—	2,211	—	2,665	—	2,471	—	△ 147
11月	873	△ 18.6	2,535	△ 5.7	2,426	1.1	3,017	2.9	△ 58
	1,141	—	2,221	—	2,170	—	2,774	—	△ 169
12月	930	3.3	2,495	△ 9.4	3,449	18.3	2,285	6.8	△ 120
	1,126	—	2,158	—	2,917	—	2,068	—	△ 77
1～10 月計	9,062	△ 5.0	23,950	1.7	36,850	1.9	34,791	1.0	△ 524
	9,536	△ 7.4	23,548	2.3	36,155	0.5	34,440	5.6	△ 347
月計	12,009	—	21,376	—	32,660	—	33,130	—	△ 792

※ 当該月中の人口異動状況です。 前年同月比は小数点以下第2位で、コロナ禍以前の過去3年平均は小数点以下第1位で四捨五入しています。



令和6年10月中の県外転入・転出者数

区分	転入				転出				転入 - 転出			
	総数	男	女	前年同月増減	総数	男	女	前年同月増減	総数	男	女	前年同月増減
計 (都道府県)	2,865	1,552	1,313	14	2,827	1,703	1,124	72	38	△ 151	189	△ 58
北海道	50	35	15	7	34	22	12	△ 10	16	13	3	17
青森	4	1	3	△ 1	17	6	11	14	△ 13	△ 5	△ 8	△ 15
岩手	5	4	1	1	12	5	7	6	△ 7	△ 1	△ 6	△ 5
宮城	13	7	6	△ 6	16	10	6	△ 8	△ 3	△ 3	0	2
秋田	3	3	0	△ 1	5	3	2	2	△ 2	0	△ 2	△ 3
山形	8	3	5	△ 5	5	3	2	△ 6	3	0	3	1
福島	19	10	9	6	13	7	6	△ 2	6	3	3	8
茨城	43	22	21	2	60	38	22	3	△ 17	△ 16	△ 1	△ 1
栃木	32	17	15	7	38	19	19	△ 4	△ 6	△ 2	△ 4	11
群馬	102	56	46	3	90	58	32	△ 24	12	△ 2	14	27
埼玉	174	97	77	△ 6	166	86	80	△ 56	8	11	△ 3	50
千葉	133	80	53	△ 17	144	78	66	35	△ 11	2	△ 13	△ 52
東京都	452	255	197	△ 4	404	199	205	20	48	56	△ 8	△ 24
神奈川県	228	126	102	13	172	95	77	△ 24	56	31	25	37
新潟	99	60	39	27	70	36	34	5	29	24	5	22
富山	30	19	11	17	21	12	9	△ 8	9	7	2	25
石川	36	24	12	8	26	17	9	8	10	7	3	0
福井	14	8	6	△ 1	14	9	5	7	0	△ 1	1	△ 8
山梨	51	30	21	△ 10	66	41	25	2	△ 15	△ 11	△ 4	△ 12
岐阜	37	14	23	6	60	24	36	△ 8	△ 23	△ 10	△ 13	14
静岡	66	32	34	△ 2	66	42	24	△ 9	0	△ 10	10	7
愛知	163	91	72	△ 39	159	76	83	8	4	15	△ 11	△ 47
三重	20	12	8	△ 12	22	14	8	5	△ 2	△ 2	0	△ 17
滋賀	9	4	5	△ 11	11	3	8	△ 2	△ 2	1	△ 3	△ 9
京都	30	18	12	△ 2	36	17	19	11	△ 6	1	△ 7	△ 13
大阪	57	29	28	△ 8	82	53	29	12	△ 25	△ 24	△ 1	△ 20
兵庫県	41	18	23	2	52	20	32	7	△ 11	△ 2	△ 9	△ 5
奈良	12	5	7	5	10	7	3	△ 4	2	△ 2	4	9
和歌山	2	1	1	△ 3	6	6	0	△ 2	△ 4	△ 5	1	△ 1
鳥取	1	0	1	△ 3	6	4	2	2	△ 5	△ 4	△ 1	△ 5
島根	5	2	3	5	2	1	1	△ 1	3	1	2	6
岡山	5	3	2	△ 17	13	8	5	6	△ 8	△ 5	△ 3	△ 23
広島	17	11	6	△ 9	23	15	8	0	△ 6	△ 4	△ 2	△ 9
山口	4	3	1	0	6	4	2	1	△ 2	△ 1	△ 1	△ 1
徳島	6	3	3	△ 1	4	1	3	3	2	2	0	△ 4
香川	7	4	3	5	5	4	1	△ 1	2	0	2	6
愛媛	3	2	1	△ 7	17	16	1	2	△ 14	△ 14	0	△ 9
高知	3	2	1	△ 1	4	3	1	△ 4	△ 1	△ 1	0	3
福岡	26	15	11	1	25	15	10	△ 22	1	0	1	23
佐賀	0	0	0	△ 6	10	10	0	△ 29	△ 10	△ 10	0	23
長崎	7	4	3	1	9	6	3	△ 1	△ 2	△ 2	0	2
熊本	7	5	2	△ 5	12	9	3	5	△ 5	△ 4	△ 1	△ 10
大分	5	0	5	△ 1	8	5	3	△ 4	△ 3	△ 5	2	3
宮崎	4	2	2	0	6	2	4	△ 7	△ 2	0	△ 2	7
鹿児島	13	7	6	8	16	4	12	△ 6	△ 3	3	△ 6	14
沖縄	19	10	9	5	8	6	2	△ 11	11	4	7	16
国不	796	396	400	61	776	584	192	162	20	△ 188	208	△ 101
不明	4	2	2	2	0	0	0	△ 1	4	2	2	3

## 毎月人口異動調査 調査結果のご利用にあたって

### 1 目的

「長野県毎月人口異動調査」は、統計法に基づく国勢調査の実施以降、次の国勢調査の実施までの間における、県及び市町村の人口と世帯数を推計し、行政施策等の基礎資料を提供します。

### 2 推計の方法

「令和2年国勢調査結果（確定値）」による人口及び世帯数を基礎にして、住民基本台帳の状況を基に県内市町村から報告された前1か月間の人口と世帯数の異動を加減して推計しています。

### 3 利用上の留意点

#### (1) 県計と市町村別人口の合計は一致しません。

県計は、県内市町村間の異動を考慮せず、国・都道府県間の異動のみを加減して算出しています。一方、市町村別人口は、県内市町村間の異動も加減して算出しており、月をまたぐ転出入があった場合、転出分は減算されますが、転入分は翌月に加算されることもあります。

このため、県と市町村別の人口の合計は、一定時点でみた場合、必ずしも一致しません。

例) 長野市在住の方が、上田市に転居するため、長野市に2020年3月に転出届を提出した。

その後、この方は2020年4月に上田市に転入届を提出した。

⇒人口の異動状況は、異動月の翌月の1日現在に反映されるため、

長野市の4月1日現在の人口は1人減少となるが、上田市の人口が1人増加するのは5月1日現在となります。

この届出の時間差によって、県計と市町村別人口の合計は一致しません。

#### (2) 転入・転出総数の県計は、各市町村の転入・転出総数を単に合計したものです。

また、県外転入・転出には、従前地不明及び転出先不明を含みます。

#### (3) 「その他」は、職権記載・職権消除等です。

#### (4) 国勢調査と住民基本台帳では世帯のとらえ方が異なるため、世帯数は実態と大きく乖離する場合があります。

### 4 その他

各市町村が発表している人口及び世帯数とは推計方法の違いにより数値が一致しない場合があります。