



# 長野県の人口と世帯数(推計結果)

— 令和6年12月1日現在 —

毎月人口異動調査に基づく、令和6年12月1日現在の長野県の人口と世帯数の推計結果は

人口 1,985,446 人 (前月比 2,192 人 減) となりました。

世帯数 854,825 世帯 (前月比 880 世帯 減) となりました。

## 当 月 の 状 況

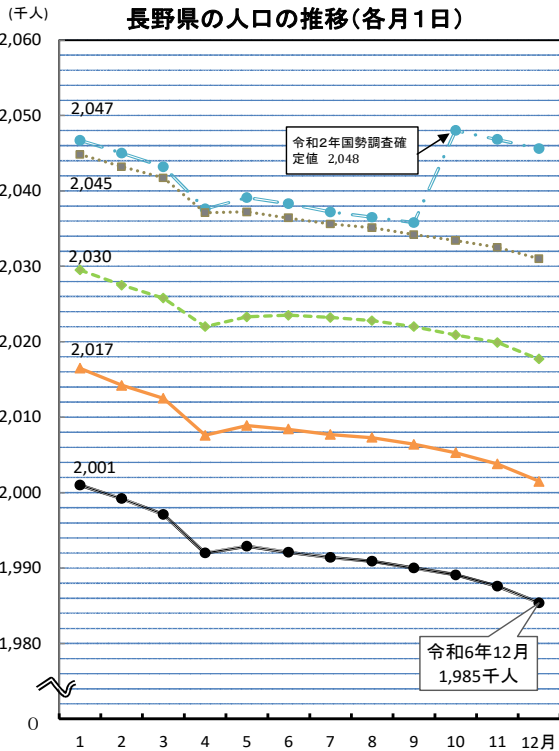
人口と世帯数		前月(令和6年11月1日現在)との比較		増減内訳	
総人口	1,985,446 人	人口増減数	△ 2,192 人	自然増減	△ 1,512 人
男	971,703 人	男	△ 1,530 人	社会増減	△ 680 人
女	1,013,743 人	女	△ 662 人	・転入-転出	△ 544 人
				(国外含む県外)	
世帯数	854,825 世帯	世帯増減数	△ 880 世帯	・その他増減	△ 136 人
			※三角(△)表記はマイナスを表す	(職権記載・消除等)	

○ 令和6年11月中の要因別人数は、以下のとおりです。(単位:人) ※( )内は前年同月比(単位:%)

自然動態 出生 846 ( △ 3.1 ) 死亡 2,358 ( △ 7.0 )

社会動態 転入 2,274 ( △ 6.3 ) 転出 2,818 ( △ 6.6 )

○ 前月に比べて人口が増加した市町村は14町村、減少した市町村は61市町村、増減のなかった市町村は2村でした。



## 日本人・外国人別人口増減の状況 (令和6年11月中)

	人口総数(人)	対前月人口増減(人)	自然増減	社会増減
日本人	1,946,308	△ 1,443	△ 1,517	74
外国人	39,138	△ 749	5	△ 754

## 主な転入・転出先 (令和6年11月中)

順位	転入(人)		転出(人)	
1	国	外	611	988
2	東	京	379	321
3	神	奈	159	158
4	愛	知	141	140
5	埼	玉	137	113

「毎月人口異動調査」の結果は県ホームページからもご覧いただけます。  
アドレス

<https://www.pref.nagano.lg.jp/tokei/tyousa/jinkou.html>

※本調査は、総務省統計局主管「国勢調査」の調査票情報を利用して独自に集計を行っています。

令和6年（2024年）12月1日現在の市町村別人口と世帯数（総数）

— 長野県毎月人口異動調査結果 —

総数

市町村名	令和6年12月1日現在				対前月 人口 増減	令和6年11月中の人口異動状況						
	世帯数 (世帯)	人口総数 (人)	男(人)	女(人)		自然動態		社会動態				その他
						出生	死亡	転入		転出		
								総数	うち県外	総数	うち県外	
<b>県計</b>	<b>854,825</b>	<b>1,985,446</b>	<b>971,703</b>	<b>1,013,743</b>	<b>-2,192</b>	<b>846</b>	<b>2,358</b>	<b>4,367</b>	<b>2,274</b>	<b>4,906</b>	<b>2,818</b>	<b>-136</b>
長野市	159,729	361,279	176,189	185,090	-225	160	378	510	280	509	275	-8
松本市	108,231	237,137	116,376	120,761	-140	136	250	439	226	464	231	-1
上田市	66,449	149,935	73,515	76,420	-133	61	152	259	143	285	174	-16
岡谷市	19,251	45,354	22,083	23,271	-12	16	58	117	46	88	38	1
飯田市	39,226	93,489	45,278	48,211	-40	48	123	178	95	140	81	-3
諏訪市	21,362	47,064	23,038	24,026	-60	18	51	120	65	149	65	2
須坂市	19,386	48,380	23,774	24,606	-22	18	60	91	39	72	10	1
小諸市	17,450	40,293	19,678	20,615	-51	17	52	99	40	123	73	8
伊那市	27,925	63,759	31,284	32,475	-18	24	58	154	57	133	71	-5
駒ヶ根市	13,499	31,139	15,315	15,824	-41	17	35	57	31	78	29	-2
中野市	16,318	40,534	19,678	20,856	-57	13	45	75	33	98	43	-2
大町市	10,852	24,469	11,871	12,598	-19	5	38	65	35	53	31	2
飯山市	7,138	17,947	8,740	9,207	-25	4	33	42	26	38	17	0
茅野市	24,748	55,153	27,717	27,436	-8	19	64	159	75	123	64	1
塩尻市	29,035	65,725	33,020	32,705	-67	29	73	159	72	165	68	-17
佐久市	41,357	96,917	47,430	49,487	-53	53	113	239	137	237	123	5
千曲市	22,783	57,529	27,707	29,822	-18	19	73	109	42	75	27	2
東御市	11,584	29,090	14,366	14,724	-14	11	35	75	27	65	35	0
安曇野市	38,255	92,857	44,782	48,075	-11	32	108	234	104	169	84	0
<b>市計</b>	<b>694,578</b>	<b>1,598,050</b>	<b>781,841</b>	<b>816,209</b>	<b>-1,014</b>	<b>700</b>	<b>1,799</b>	<b>3,181</b>	<b>1,573</b>	<b>3,064</b>	<b>1,539</b>	<b>-32</b>
<b>南佐久郡</b>	<b>8,111</b>	<b>21,773</b>	<b>11,082</b>	<b>10,691</b>	<b>-899</b>	<b>3</b>	<b>31</b>	<b>67</b>	<b>31</b>	<b>853</b>	<b>788</b>	<b>-85</b>
小海町	1,788	4,033	1,985	2,048	-58	1	7	16	9	65	58	-3
佐久穂町	3,932	9,652	4,713	4,939	-5	1	16	31	8	20	10	-1
川上村	791	3,592	2,021	1,571	-588	0	2	2	2	506	466	-82
南牧村	903	2,928	1,579	1,349	-227	1	3	16	10	242	236	1
南相木村	387	888	437	451	-11	0	3	2	2	10	8	0
北相木村	310	680	347	333	-10	0	0	0	0	10	10	0
<b>北佐久郡</b>	<b>19,471</b>	<b>42,566</b>	<b>20,752</b>	<b>21,814</b>	<b>-86</b>	<b>11</b>	<b>64</b>	<b>202</b>	<b>138</b>	<b>236</b>	<b>162</b>	<b>1</b>
軽井沢町	9,358	19,957	9,563	10,394	-34	4	31	113	90	122	86	2
御代田町	7,526	16,421	8,088	8,333	-54	6	27	68	38	100	70	-1
立科町	2,587	6,188	3,101	3,087	2	1	6	21	10	14	6	0
<b>小県郡</b>	<b>3,856</b>	<b>9,098</b>	<b>4,500</b>	<b>4,598</b>	<b>-21</b>	<b>4</b>	<b>16</b>	<b>10</b>	<b>4</b>	<b>19</b>	<b>7</b>	<b>0</b>
長和町	2,308	5,232	2,626	2,606	-15	3	11	4	4	11	7	0
青木村	1,548	3,866	1,874	1,992	-6	1	5	6	0	8	0	0
<b>諏訪郡</b>	<b>16,754</b>	<b>39,539</b>	<b>19,131</b>	<b>20,408</b>	<b>-51</b>	<b>12</b>	<b>65</b>	<b>103</b>	<b>60</b>	<b>101</b>	<b>60</b>	<b>0</b>
下諏訪町	7,787	18,018	8,674	9,344	-20	4	39	47	19	32	8	0
富士見町	5,882	13,815	6,736	7,079	-25	7	20	36	25	48	36	0
原村	3,085	7,706	3,721	3,985	-6	1	6	20	16	21	16	0
<b>上伊那郡</b>	<b>33,379</b>	<b>79,458</b>	<b>39,101</b>	<b>40,357</b>	<b>-14</b>	<b>43</b>	<b>99</b>	<b>198</b>	<b>89</b>	<b>156</b>	<b>45</b>	<b>0</b>
辰野町	7,046	17,396	8,409	8,987	-22	9	29	29	6	30	6	-1
箕輪町	10,244	24,509	12,289	12,220	3	13	27	66	39	49	17	0
飯島町	3,564	8,559	4,169	4,390	9	10	11	23	7	13	5	0
南箕輪村	7,133	16,169	8,049	8,120	-19	6	23	34	14	37	9	1
中川村	1,769	4,453	2,108	2,345	5	0	1	14	5	8	4	0
宮田村	3,623	8,372	4,077	4,295	10	5	8	32	18	19	4	0

総数

市町村名	令和6年12月1日現在				対前月 人口 増減	令和6年11月中の人口異動状況						
	世帯数 (世帯)	人口総数 (人)	男(人)	女(人)		自然動態		社会動態				その他
						出生	死亡	転入		転出		
								総数	うち県外	総数	うち県外	
<b>下伊那郡</b>	<b>20,451</b>	<b>54,051</b>	<b>26,336</b>	<b>27,715</b>	<b>-75</b>	<b>28</b>	<b>85</b>	<b>93</b>	<b>40</b>	<b>113</b>	<b>44</b>	<b>2</b>
松川町	4,533	11,998	5,848	6,150	-25	5	18	15	5	28	11	1
高森町	4,567	12,462	6,044	6,418	-5	5	9	28	14	28	13	-1
阿南町	1,463	3,810	1,829	1,981	-9	2	12	8	1	7	5	0
阿智村	2,183	5,749	2,770	2,979	7	2	8	16	7	3	2	0
平谷村	195	370	186	184	-2	0	0	1	0	3	2	0
根羽村	377	783	398	385	-8	0	5	1	1	5	4	1
下條村	1,135	3,285	1,585	1,700	-3	2	5	6	6	6	1	0
売木村	273	500	244	256	2	0	1	3	2	0	0	0
天龍村	482	992	468	524	-5	0	3	0	0	2	2	0
泰阜村	551	1,380	645	735	-4	1	4	0	0	1	0	0
喬木村	2,018	5,602	2,749	2,853	-17	2	11	5	0	13	2	0
豊丘村	2,180	6,208	3,084	3,124	-4	9	6	8	2	16	1	1
大鹿村	494	912	486	426	-2	0	3	2	2	1	1	0
<b>木曾郡</b>	<b>10,550</b>	<b>23,223</b>	<b>11,327</b>	<b>11,896</b>	<b>-54</b>	<b>3</b>	<b>45</b>	<b>30</b>	<b>15</b>	<b>42</b>	<b>23</b>	<b>0</b>
上松町	1,712	3,783	1,889	1,894	-12	1	9	6	1	10	4	0
南木曾町	1,548	3,590	1,763	1,827	-8	0	6	2	2	4	2	0
木曾町	4,554	9,720	4,742	4,978	-24	1	17	10	3	18	15	0
木祖村	977	2,417	1,104	1,313	0	1	2	4	1	3	0	0
王滝村	356	639	302	337	0	0	1	2	2	1	0	0
大桑村	1,403	3,074	1,527	1,547	-10	0	10	6	6	6	2	0
<b>東筑摩郡</b>	<b>7,842</b>	<b>19,924</b>	<b>9,770</b>	<b>10,154</b>	<b>-17</b>	<b>2</b>	<b>22</b>	<b>36</b>	<b>13</b>	<b>34</b>	<b>7</b>	<b>1</b>
麻績村	885	2,320	1,107	1,213	-1	0	3	6	3	4	0	0
生坂村	666	1,534	774	760	-6	0	2	4	1	8	0	0
山形村	3,140	8,234	4,025	4,209	-8	2	8	7	2	9	3	0
朝日村	1,497	4,044	1,982	2,062	-5	0	6	9	2	9	3	1
筑北村	1,654	3,792	1,882	1,910	3	0	3	10	5	4	1	0
<b>北安曇郡</b>	<b>12,460</b>	<b>29,275</b>	<b>14,386</b>	<b>14,889</b>	<b>114</b>	<b>12</b>	<b>30</b>	<b>261</b>	<b>206</b>	<b>120</b>	<b>60</b>	<b>-9</b>
池田町	3,614	8,804	4,273	4,531	-2	3	9	22	9	18	6	0
松川村	3,711	9,527	4,585	4,942	1	4	10	24	9	17	9	0
白馬村	3,985	8,448	4,221	4,227	104	4	8	185	170	68	30	-9
小谷村	1,150	2,496	1,307	1,189	11	1	3	30	18	17	15	0
<b>埴科郡</b>	<b>5,486</b>	<b>13,126</b>	<b>6,516</b>	<b>6,610</b>	<b>-21</b>	<b>6</b>	<b>18</b>	<b>28</b>	<b>12</b>	<b>36</b>	<b>18</b>	<b>-1</b>
坂城町	5,486	13,126	6,516	6,610	-21	6	18	28	12	36	18	-1
<b>上高井郡</b>	<b>6,236</b>	<b>16,780</b>	<b>8,090</b>	<b>8,690</b>	<b>-16</b>	<b>7</b>	<b>20</b>	<b>29</b>	<b>8</b>	<b>32</b>	<b>10</b>	<b>0</b>
小布施町	3,904	10,630	5,059	5,571	-2	4	12	24	8	18	6	0
高山村	2,332	6,150	3,031	3,119	-14	3	8	5	0	14	4	0
<b>下高井郡</b>	<b>7,209</b>	<b>17,560</b>	<b>8,530</b>	<b>9,030</b>	<b>5</b>	<b>7</b>	<b>36</b>	<b>100</b>	<b>76</b>	<b>56</b>	<b>28</b>	<b>-10</b>
山ノ内町	4,448	10,485	5,099	5,386	2	3	20	54	37	35	20	0
木島平村	1,542	4,017	1,949	2,068	-13	1	10	5	2	9	3	0
野沢温泉村	1,219	3,058	1,482	1,576	16	3	6	41	37	12	5	-10
<b>上水内郡</b>	<b>7,777</b>	<b>18,871</b>	<b>9,282</b>	<b>9,589</b>	<b>-25</b>	<b>8</b>	<b>24</b>	<b>28</b>	<b>8</b>	<b>34</b>	<b>18</b>	<b>-3</b>
信濃町	3,068	7,165	3,524	3,641	-22	4	12	10	5	20	12	-4
飯綱町	3,775	9,679	4,745	4,934	4	3	7	16	3	9	4	1
小川村	934	2,027	1,013	1,014	-7	1	5	2	0	5	2	0
<b>下水内郡</b>	<b>665</b>	<b>1,466</b>	<b>699</b>	<b>767</b>	<b>-13</b>	<b>0</b>	<b>4</b>	<b>1</b>	<b>1</b>	<b>10</b>	<b>9</b>	<b>0</b>
栄村	665	1,466	699	767	-13	0	4	1	1	10	9	0
<b>郡計</b>	<b>160,247</b>	<b>386,710</b>	<b>189,502</b>	<b>197,208</b>	<b>-1,173</b>	<b>146</b>	<b>559</b>	<b>1,186</b>	<b>701</b>	<b>1,842</b>	<b>1,279</b>	<b>-104</b>

令和6年（2024年）12月1日現在の市町村別人口（日本人）

— 長野県毎月人口異動調査結果 —

日本人

市町村名	令和6年12月1日現在			対前月 人口 増減	令和6年11月中の人口異動状況							
	人口総数 (人)	男(人)	女(人)		自然動態		社会動態				その他	
					出生	死亡	転入		転出			
							総数	うち県外	総数	うち県外		
<b>県計</b>	<b>1,946,308</b>	<b>953,776</b>	<b>992,532</b>	<b>-1,443</b>	<b>832</b>	<b>2,349</b>	<b>3,368</b>	<b>1,451</b>	<b>3,290</b>	<b>1,401</b>	<b>24</b>	
長野市	357,565	174,503	183,062	-238	157	376	449	238	467	238	-1	
松本市	233,099	114,598	118,501	-166	136	249	365	167	420	190	2	
上田市	145,865	71,534	74,331	-90	61	151	193	87	189	94	-4	
岡谷市	44,495	21,693	22,802	-21	16	58	96	26	76	29	1	
飯田市	91,363	44,402	46,961	-44	47	122	140	63	109	53	0	
諏訪市	45,583	22,338	23,245	-69	16	51	98	43	132	50	0	
須坂市	47,590	23,449	24,141	-32	17	60	81	31	71	10	1	
小諸市	39,243	19,307	19,936	-32	17	52	81	29	83	34	5	
伊那市	61,978	30,486	31,492	-4	23	57	122	39	91	36	-1	
駒ヶ根市	30,351	14,966	15,385	-40	17	35	37	15	59	14	0	
中野市	39,682	19,424	20,258	-64	13	45	49	14	81	28	0	
大町市	23,829	11,663	12,166	-28	5	38	44	17	40	22	1	
飯山市	17,723	8,659	9,064	-29	4	33	29	19	29	10	0	
茅野市	53,973	27,122	26,851	-17	18	63	137	55	111	54	2	
塩尻市	64,319	32,330	31,989	-44	29	72	140	54	132	47	-9	
佐久市	95,555	46,886	48,669	-29	52	113	194	104	165	77	3	
千曲市	56,558	27,279	29,279	-31	19	72	88	22	68	22	2	
東御市	28,449	14,038	14,411	-22	11	35	54	11	52	26	0	
安曇野市	91,441	44,192	47,249	5	29	108	208	80	130	56	6	
<b>市計</b>	<b>1,568,661</b>	<b>768,869</b>	<b>799,792</b>	<b>-995</b>	<b>687</b>	<b>1,790</b>	<b>2,605</b>	<b>1,114</b>	<b>2,505</b>	<b>1,090</b>	<b>8</b>	
<b>南佐久郡</b>	<b>20,814</b>	<b>10,304</b>	<b>10,510</b>	<b>-6</b>	<b>3</b>	<b>31</b>	<b>58</b>	<b>23</b>	<b>37</b>	<b>14</b>	<b>1</b>	
小海町	3,927	1,908	2,019	4	1	7	13	6	3	1	0	
佐久穂町	9,557	4,670	4,887	1	1	16	29	6	13	4	0	
川上村	3,201	1,666	1,535	-11	0	2	2	2	12	5	1	
南牧村	2,617	1,315	1,302	5	1	3	12	7	5	2	0	
南相木村	876	436	440	-3	0	3	2	2	2	0	0	
北相木村	636	309	327	-2	0	0	0	0	2	2	0	
<b>北佐久郡</b>	<b>41,188</b>	<b>20,066</b>	<b>21,122</b>	<b>-62</b>	<b>11</b>	<b>64</b>	<b>143</b>	<b>90</b>	<b>157</b>	<b>97</b>	<b>5</b>	
軽井沢町	19,194	9,176	10,018	-45	4	31	67	50	89	63	4	
御代田町	15,927	7,863	8,064	-12	6	27	63	35	55	29	1	
立科町	6,067	3,027	3,040	-5	1	6	13	5	13	5	0	
<b>小県郡</b>	<b>8,995</b>	<b>4,452</b>	<b>4,543</b>	<b>-20</b>	<b>4</b>	<b>16</b>	<b>9</b>	<b>4</b>	<b>17</b>	<b>6</b>	<b>0</b>	
長和町	5,174	2,609	2,565	-13	3	11	4	4	9	6	0	
青木村	3,821	1,843	1,978	-7	1	5	5	0	8	0	0	
<b>諏訪郡</b>	<b>38,735</b>	<b>18,763</b>	<b>19,972</b>	<b>-39</b>	<b>11</b>	<b>65</b>	<b>81</b>	<b>42</b>	<b>67</b>	<b>31</b>	<b>1</b>	
下諏訪町	17,699	8,547	9,152	-32	4	39	31	7	29	7	1	
富士見町	13,501	6,566	6,935	-11	6	20	30	19	27	18	0	
原村	7,535	3,650	3,885	4	1	6	20	16	11	6	0	
<b>上伊那郡</b>	<b>77,207</b>	<b>38,092</b>	<b>39,115</b>	<b>-50</b>	<b>43</b>	<b>99</b>	<b>143</b>	<b>47</b>	<b>138</b>	<b>35</b>	<b>1</b>	
辰野町	16,994	8,239	8,755	-25	9	29	24	5	29	5	0	
箕輪町	23,739	11,928	11,811	-8	13	27	47	22	42	14	1	
飯島町	8,284	4,047	4,237	3	10	11	16	1	12	4	0	
南箕輪村	15,808	7,885	7,923	-22	6	23	28	8	33	7	0	
中川村	4,376	2,081	2,295	1	0	1	10	5	8	4	0	
宮田村	8,006	3,912	4,094	1	5	8	18	6	14	1	0	

## 日本人

市町村名	令和6年12月1日現在			対前月 人口 増減	令和6年11月中の人口異動状況						
	人口総数 (人)	男(人)	女(人)		自然動態		社会動態				その他
					出生	死亡	転入		転出		
							総数	うち県外	総数	うち県外	
<b>下伊那郡</b>	<b>53,045</b>	<b>25,887</b>	<b>27,158</b>	<b>-78</b>	<b>28</b>	<b>85</b>	<b>71</b>	<b>27</b>	<b>95</b>	<b>30</b>	<b>3</b>
松川町	11,825	5,748	6,077	-26	5	18	11	3	25	8	1
高森町	12,230	5,931	6,299	0	5	9	22	9	18	6	0
阿南町	3,749	1,820	1,929	-8	2	12	7	0	5	3	0
阿智村	5,542	2,679	2,863	3	2	8	10	4	1	0	0
平谷村	367	183	184	-2	0	0	1	0	3	2	0
根羽村	759	392	367	-8	0	5	1	1	5	4	1
下條村	3,253	1,577	1,676	-4	2	5	5	5	6	1	0
売木村	491	239	252	1	0	1	2	1	0	0	0
天龍村	980	464	516	-5	0	3	0	0	2	2	0
泰阜村	1,359	637	722	-4	1	4	0	0	1	0	0
喬木村	5,538	2,722	2,816	-17	2	11	5	0	13	2	0
豊丘村	6,057	3,022	3,035	-6	9	6	5	2	15	1	1
大鹿村	895	473	422	-2	0	3	2	2	1	1	0
<b>木曾郡</b>	<b>22,852</b>	<b>11,227</b>	<b>11,625</b>	<b>-54</b>	<b>3</b>	<b>45</b>	<b>26</b>	<b>13</b>	<b>38</b>	<b>20</b>	<b>0</b>
上松町	3,692	1,874	1,818	-13	1	9	4	1	9	4	0
南木曾町	3,546	1,747	1,799	-8	0	6	2	2	4	2	0
木曾町	9,583	4,710	4,873	-21	1	17	10	3	15	12	0
木祖村	2,393	1,099	1,294	0	1	2	4	1	3	0	0
王滝村	626	300	326	0	0	1	2	2	1	0	0
大桑村	3,012	1,497	1,515	-12	0	10	4	4	6	2	0
<b>東筑摩郡</b>	<b>19,601</b>	<b>9,642</b>	<b>9,959</b>	<b>-15</b>	<b>2</b>	<b>22</b>	<b>30</b>	<b>11</b>	<b>30</b>	<b>5</b>	<b>5</b>
麻績村	2,303	1,105	1,198	-1	0	3	6	3	4	0	0
生坂村	1,516	766	750	-7	0	2	1	1	6	0	0
山形村	8,036	3,945	4,091	-3	2	8	6	1	7	1	4
朝日村	3,987	1,957	2,030	-5	0	6	9	2	9	3	1
筑北村	3,759	1,869	1,890	1	0	3	8	4	4	1	0
<b>北安曇郡</b>	<b>28,210</b>	<b>13,790</b>	<b>14,420</b>	<b>-12</b>	<b>12</b>	<b>30</b>	<b>91</b>	<b>43</b>	<b>84</b>	<b>28</b>	<b>-1</b>
池田町	8,704	4,231	4,473	-1	3	9	22	9	17	5	0
松川村	9,372	4,518	4,854	0	4	10	21	6	15	7	0
白馬村	7,758	3,803	3,955	-20	4	8	32	21	47	13	-1
小谷村	2,376	1,238	1,138	9	1	3	16	7	5	3	0
<b>埴科郡</b>	<b>12,589</b>	<b>6,154</b>	<b>6,435</b>	<b>-17</b>	<b>6</b>	<b>18</b>	<b>20</b>	<b>4</b>	<b>25</b>	<b>8</b>	<b>0</b>
坂城町	12,589	6,154	6,435	-17	6	18	20	4	25	8	0
<b>上高井郡</b>	<b>16,584</b>	<b>8,000</b>	<b>8,584</b>	<b>-15</b>	<b>7</b>	<b>20</b>	<b>26</b>	<b>7</b>	<b>28</b>	<b>9</b>	<b>0</b>
小布施町	10,540	5,029	5,511	0	4	12	22	7	14	5	0
高山村	6,044	2,971	3,073	-15	3	8	4	0	14	4	0
<b>下高井郡</b>	<b>17,119</b>	<b>8,355</b>	<b>8,764</b>	<b>-24</b>	<b>7</b>	<b>36</b>	<b>36</b>	<b>17</b>	<b>31</b>	<b>7</b>	<b>0</b>
山ノ内町	10,182	4,997	5,185	-14	3	20	21	9	18	5	0
木島平村	3,984	1,937	2,047	-11	1	10	5	2	7	1	0
野沢温泉村	2,953	1,421	1,532	1	3	6	10	6	6	1	0
<b>上水内郡</b>	<b>18,680</b>	<b>9,192</b>	<b>9,488</b>	<b>-15</b>	<b>8</b>	<b>24</b>	<b>28</b>	<b>8</b>	<b>28</b>	<b>12</b>	<b>1</b>
信濃町	7,034	3,459	3,575	-14	4	12	10	5	16	8	0
飯綱町	9,636	4,728	4,908	4	3	7	16	3	9	4	1
小川村	2,010	1,005	1,005	-5	1	5	2	0	3	0	0
<b>下水内郡</b>	<b>1,446</b>	<b>694</b>	<b>752</b>	<b>-13</b>	<b>0</b>	<b>4</b>	<b>1</b>	<b>1</b>	<b>10</b>	<b>9</b>	<b>0</b>
栄村	1,446	694	752	-13	0	4	1	1	10	9	0
<b>郡計</b>	<b>377,065</b>	<b>184,618</b>	<b>192,447</b>	<b>-420</b>	<b>145</b>	<b>559</b>	<b>763</b>	<b>337</b>	<b>785</b>	<b>311</b>	<b>16</b>

令和6年（2024年）12月1日現在の市町村別人口（外国人）

— 長野県毎月人口異動調査結果 —

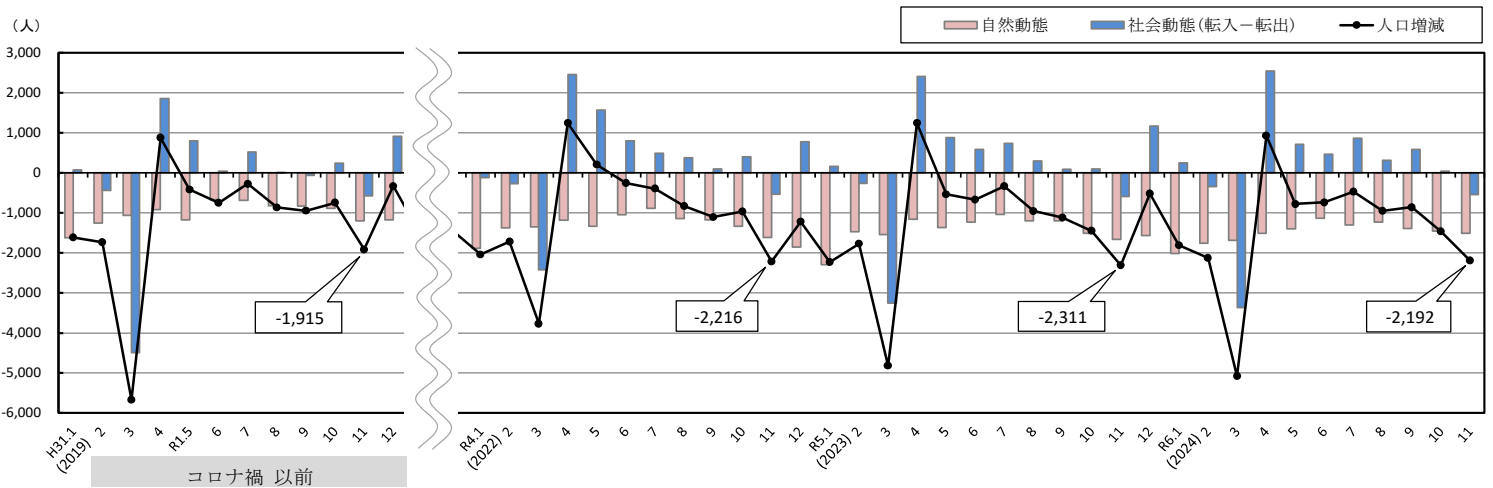
外国人

市町村名	令和6年12月1日現在			対前月 人口 増減	令和6年11月中の人口異動状況							
	人口総数 (人)	男(人)	女(人)		自然動態		社会動態				その他	
					出生	死亡	転入		転出			
							総数	うち県外	総数	うち県外		
<b>県計</b>	<b>39,138</b>	<b>17,927</b>	<b>21,211</b>	<b>-749</b>	<b>14</b>	<b>9</b>	<b>999</b>	<b>823</b>	<b>1,616</b>	<b>1,417</b>	<b>-160</b>	
長野市	3,714	1,686	2,028	13	3	2	61	42	42	37	-7	
松本市	4,038	1,778	2,260	26	0	1	74	59	44	41	-3	
上田市	4,070	1,981	2,089	-43	0	1	66	56	96	80	-12	
岡谷市	859	390	469	9	0	0	21	20	12	9	0	
飯田市	2,126	876	1,250	4	1	1	38	32	31	28	-3	
諏訪市	1,481	700	781	9	2	0	22	22	17	15	2	
須坂市	790	325	465	10	1	0	10	8	1	0	0	
小諸市	1,050	371	679	-19	0	0	18	11	40	39	3	
伊那市	1,781	798	983	-14	1	1	32	18	42	35	-4	
駒ヶ根市	788	349	439	-1	0	0	20	16	19	15	-2	
中野市	852	254	598	7	0	0	26	19	17	15	-2	
大町市	640	208	432	9	0	0	21	18	13	9	1	
飯山市	224	81	143	4	0	0	13	7	9	7	0	
茅野市	1,180	595	585	9	1	1	22	20	12	10	-1	
塩尻市	1,406	690	716	-23	0	1	19	18	33	21	-8	
佐久市	1,362	544	818	-24	1	0	45	33	72	46	2	
千曲市	971	428	543	13	0	1	21	20	7	5	0	
東御市	641	328	313	8	0	0	21	16	13	9	0	
安曇野市	1,416	590	826	-16	3	0	26	24	39	28	-6	
<b>市計</b>	<b>29,389</b>	<b>12,972</b>	<b>16,417</b>	<b>-19</b>	<b>13</b>	<b>9</b>	<b>576</b>	<b>459</b>	<b>559</b>	<b>449</b>	<b>-40</b>	
<b>南佐久郡</b>	<b>959</b>	<b>778</b>	<b>181</b>	<b>-893</b>	<b>0</b>	<b>0</b>	<b>9</b>	<b>8</b>	<b>816</b>	<b>774</b>	<b>-86</b>	
小海町	106	77	29	-62	0	0	3	3	62	57	-3	
佐久穂町	95	43	52	-6	0	0	2	2	7	6	-1	
川上村	391	355	36	-577	0	0	0	0	494	461	-83	
南牧村	311	264	47	-232	0	0	4	3	237	234	1	
南相木村	12	1	11	-8	0	0	0	0	8	8	0	
北相木村	44	38	6	-8	0	0	0	0	8	8	0	
<b>北佐久郡</b>	<b>1,378</b>	<b>686</b>	<b>692</b>	<b>-24</b>	<b>0</b>	<b>0</b>	<b>59</b>	<b>48</b>	<b>79</b>	<b>65</b>	<b>-4</b>	
軽井沢町	763	387	376	11	0	0	46	40	33	23	-2	
御代田町	494	225	269	-42	0	0	5	3	45	41	-2	
立科町	121	74	47	7	0	0	8	5	1	1	0	
<b>小県郡</b>	<b>103</b>	<b>48</b>	<b>55</b>	<b>-1</b>	<b>0</b>	<b>0</b>	<b>1</b>	<b>0</b>	<b>2</b>	<b>1</b>	<b>0</b>	
長和町	58	17	41	-2	0	0	0	0	2	1	0	
青木村	45	31	14	1	0	0	1	0	0	0	0	
<b>諏訪郡</b>	<b>804</b>	<b>368</b>	<b>436</b>	<b>-12</b>	<b>1</b>	<b>0</b>	<b>22</b>	<b>18</b>	<b>34</b>	<b>29</b>	<b>-1</b>	
下諏訪町	319	127	192	12	0	0	16	12	3	1	-1	
富士見町	314	170	144	-14	1	0	6	6	21	18	0	
原村	171	71	100	-10	0	0	0	0	10	10	0	
<b>上伊那郡</b>	<b>2,251</b>	<b>1,009</b>	<b>1,242</b>	<b>36</b>	<b>0</b>	<b>0</b>	<b>55</b>	<b>42</b>	<b>18</b>	<b>10</b>	<b>-1</b>	
辰野町	402	170	232	3	0	0	5	1	1	1	-1	
箕輪町	770	361	409	11	0	0	19	17	7	3	-1	
飯島町	275	122	153	6	0	0	7	6	1	1	0	
南箕輪村	361	164	197	3	0	0	6	6	4	2	1	
中川村	77	27	50	4	0	0	4	0	0	0	0	
宮田村	366	165	201	9	0	0	14	12	5	3	0	

外国人

市町村名	令和6年12月1日現在			対前月 人口 増減	令和6年11月中の人口異動状況						
	人口総数 (人)	男(人)	女(人)		自然動態		社会動態				その他
					出生	死亡	転入		転出		
							総数	うち県外	総数	うち県外	
<b>下伊那郡</b>	<b>1,006</b>	<b>449</b>	<b>557</b>	<b>3</b>	<b>0</b>	<b>0</b>	<b>22</b>	<b>13</b>	<b>18</b>	<b>14</b>	<b>-1</b>
松川町	173	100	73	1	0	0	4	2	3	3	0
高森町	232	113	119	-5	0	0	6	5	10	7	-1
阿南町	61	9	52	-1	0	0	1	1	2	2	0
阿智村	207	91	116	4	0	0	6	3	2	2	0
平谷村	3	3	0	0	0	0	0	0	0	0	0
根羽村	24	6	18	0	0	0	0	0	0	0	0
下條村	32	8	24	1	0	0	1	1	0	0	0
売木村	9	5	4	1	0	0	1	1	0	0	0
天龍村	12	4	8	0	0	0	0	0	0	0	0
泰阜村	21	8	13	0	0	0	0	0	0	0	0
喬木村	64	27	37	0	0	0	0	0	0	0	0
豊丘村	151	62	89	2	0	0	3	0	1	0	0
大鹿村	17	13	4	0	0	0	0	0	0	0	0
<b>木曾郡</b>	<b>371</b>	<b>100</b>	<b>271</b>	<b>0</b>	<b>0</b>	<b>0</b>	<b>4</b>	<b>2</b>	<b>4</b>	<b>3</b>	<b>0</b>
上松町	91	15	76	1	0	0	2	0	1	0	0
南木曾町	44	16	28	0	0	0	0	0	0	0	0
木曾町	137	32	105	-3	0	0	0	0	3	3	0
木祖村	24	5	19	0	0	0	0	0	0	0	0
王滝村	13	2	11	0	0	0	0	0	0	0	0
大桑村	62	30	32	2	0	0	2	2	0	0	0
<b>東筑摩郡</b>	<b>323</b>	<b>128</b>	<b>195</b>	<b>-2</b>	<b>0</b>	<b>0</b>	<b>6</b>	<b>2</b>	<b>4</b>	<b>2</b>	<b>-4</b>
麻績村	17	2	15	0	0	0	0	0	0	0	0
生坂村	18	8	10	1	0	0	3	0	2	0	0
山形村	198	80	118	-5	0	0	1	1	2	2	-4
朝日村	57	25	32	0	0	0	0	0	0	0	0
筑北村	33	13	20	2	0	0	2	1	0	0	0
<b>北安曇郡</b>	<b>1,065</b>	<b>596</b>	<b>469</b>	<b>126</b>	<b>0</b>	<b>0</b>	<b>170</b>	<b>163</b>	<b>36</b>	<b>32</b>	<b>-8</b>
池田町	100	42	58	-1	0	0	0	0	1	1	0
松川村	155	67	88	1	0	0	3	3	2	2	0
白馬村	690	418	272	124	0	0	153	149	21	17	-8
小谷村	120	69	51	2	0	0	14	11	12	12	0
<b>埴科郡</b>	<b>537</b>	<b>362</b>	<b>175</b>	<b>-4</b>	<b>0</b>	<b>0</b>	<b>8</b>	<b>8</b>	<b>11</b>	<b>10</b>	<b>-1</b>
坂城町	537	362	175	-4	0	0	8	8	11	10	-1
<b>上高井郡</b>	<b>196</b>	<b>90</b>	<b>106</b>	<b>-1</b>	<b>0</b>	<b>0</b>	<b>3</b>	<b>1</b>	<b>4</b>	<b>1</b>	<b>0</b>
小布施町	90	30	60	-2	0	0	2	1	4	1	0
高山村	106	60	46	1	0	0	1	0	0	0	0
<b>下高井郡</b>	<b>441</b>	<b>175</b>	<b>266</b>	<b>29</b>	<b>0</b>	<b>0</b>	<b>64</b>	<b>59</b>	<b>25</b>	<b>21</b>	<b>-10</b>
山ノ内町	303	102	201	16	0	0	33	28	17	15	0
木島平村	33	12	21	-2	0	0	0	0	2	2	0
野沢温泉村	105	61	44	15	0	0	31	31	6	4	-10
<b>上水内郡</b>	<b>191</b>	<b>90</b>	<b>101</b>	<b>-10</b>	<b>0</b>	<b>0</b>	<b>0</b>	<b>0</b>	<b>6</b>	<b>6</b>	<b>-4</b>
信濃町	131	65	66	-8	0	0	0	0	4	4	-4
飯綱町	43	17	26	0	0	0	0	0	0	0	0
小川村	17	8	9	-2	0	0	0	0	2	2	0
<b>下水内郡</b>	<b>20</b>	<b>5</b>	<b>15</b>	<b>0</b>	<b>0</b>	<b>0</b>	<b>0</b>	<b>0</b>	<b>0</b>	<b>0</b>	<b>0</b>
栄村	20	5	15	0	0	0	0	0	0	0	0
<b>郡計</b>	<b>9,645</b>	<b>4,884</b>	<b>4,761</b>	<b>-753</b>	<b>1</b>	<b>0</b>	<b>423</b>	<b>364</b>	<b>1,057</b>	<b>968</b>	<b>-120</b>

自然動態、社会動態、人口増減の推移（平成31年1月中～令和6年11月中 ※令和2～3年を除く）



（上段）令和6年 （中段）令和5年 （下段）コロナ禍以前の過去3年(平成29～令和元年)平均

	自然動態				社会動態				その他 (人)
	出生 (人)	前年同月比 (%)	死亡 (人)	前年同月比 (%)	転入 (人)	前年同月比 (%)	転出 (人)	前年同月比 (%)	
1月	958	△ 2.6	2,972	△ 9.3	2,628	6.1	2,381	2.7	△ 42
	984	△ 5.2	3,275	12.0	2,477	36.4	2,319	19.5	△ 96
	1,287	—	2,803	—	2,163	—	2,030	—	△ 65
2月	820	△ 11.4	2,576	7.5	2,506	△ 2.0	2,849	0.8	△ 29
	926	△ 0.3	2,396	4.0	2,557	32.4	2,827	28.3	△ 33
	1,084	—	2,297	—	2,060	—	2,407	—	△ 1
3月	861	△ 9.6	2,548	2.2	7,283	△ 0.3	10,653	0.9	△ 20
	952	△ 9.2	2,493	3.9	7,306	△ 2.4	10,561	6.6	△ 22
	1,166	—	2,200	—	6,580	—	10,665	—	△ 18
4月	878	△ 4.4	2,393	15.1	6,840	9.6	4,293	12.0	△ 103
	918	0.9	2,079	△ 0.7	6,241	2.1	3,833	4.6	△ 4
	1,083	—	2,013	—	6,188	—	4,037	—	△ 187
5月	947	△ 6.1	2,344	△ 1.2	3,247	△ 5.7	2,536	△ 1.3	△ 93
	1,008	△ 1.0	2,373	0.9	3,445	△ 16.0	2,569	1.4	△ 48
	1,290	—	2,272	—	2,971	—	2,342	—	△ 37
6月	827	△ 8.1	1,962	△ 7.9	2,654	△ 10.2	2,192	△ 7.5	△ 66
	900	△ 10.0	2,130	4.1	2,956	△ 8.7	2,370	△ 2.8	△ 27
	1,125	—	1,806	—	2,294	—	2,098	—	△ 117
7月	969	4.2	2,272	15.3	3,296	6.8	2,432	3.3	△ 34
	930	△ 11.6	1,970	1.5	3,085	7.0	2,355	△ 1.7	△ 25
	1,258	—	1,955	—	2,954	—	2,304	—	△ 92
8月	955	△ 4.5	2,187	△ 0.7	2,604	△ 5.0	2,289	△ 6.4	△ 34
	1,000	△ 14.5	2,203	△ 4.8	2,742	△ 8.2	2,446	△ 6.4	△ 47
	1,277	—	1,956	—	2,522	—	2,433	—	△ 78
9月	902	△ 5.5	2,297	6.6	2,927	17.3	2,339	△ 2.7	△ 53
	954	△ 13.2	2,155	△ 5.3	2,495	△ 2.4	2,405	△ 2.4	△ 8
	1,167	—	1,863	—	2,263	—	2,343	—	△ 50
10月	945	△ 2.0	2,399	△ 3.0	2,865	0.5	2,827	2.6	△ 50
	964	△ 7.2	2,474	4.4	2,851	△ 0.2	2,755	12.0	△ 37
	1,272	—	2,211	—	2,665	—	2,471	—	△ 147
11月	846	△ 3.1	2,358	△ 7.0	2,274	△ 6.3	2,818	△ 6.6	△ 136
	873	△ 18.6	2,535	△ 5.7	2,426	1.1	3,017	2.9	△ 58
	1,141	—	2,221	—	2,170	—	2,774	—	△ 169
12月	930	3.3	2,495	△ 9.4	3,449	18.3	2,285	6.8	△ 120
	1,126	—	2,158	—	2,917	—	2,068	—	△ 77
1～11月	9,908	△ 4.8	26,308	0.9	39,124	1.4	37,609	0.4	△ 660
	10,409	△ 7.1	26,083	1.5	38,581	0.6	37,457	5.4	△ 405
月計	13,150	—	23,597	—	34,830	—	35,904	—	△ 961

※ 当該月中の人口異動状況です。 前年同月比は小数点以下第2位で、コロナ禍以前の過去3年平均は小数点以下第1位で四捨五入しています。



令和6年11月中の県外転入・転出者数

区分	転入				転出				転入 - 転出			
	総数	男	女	前年同月増減	総数	男	女	前年同月増減	総数	男	女	前年同月増減
計 (都道府県)	2,274	1,237	1037	△ 152	2,818	1,901	917	△ 199	△ 544	△ 664	120	47
北海道	39	18	21	△ 16	35	22	13	△ 5	4	△ 4	8	△ 11
青森	6	2	4	△ 4	8	5	3	3	△ 2	△ 3	1	△ 7
岩手	5	4	1	△ 5	11	5	6	6	△ 6	△ 1	△ 5	△ 11
宮城	15	7	8	△ 10	11	6	5	3	4	1	3	△ 13
秋田	7	5	2	4	3	2	1	△ 3	4	3	1	7
山形	5	5	0	△ 1	7	4	3	4	△ 2	1	△ 3	△ 5
福島	13	5	8	△ 2	15	9	6	△ 1	△ 2	△ 4	2	△ 1
茨城	22	11	11	△ 6	64	53	11	6	△ 42	△ 42	0	△ 12
栃木	22	15	7	△ 1	40	28	12	3	△ 18	△ 13	△ 5	△ 4
群馬	78	59	19	5	105	72	33	19	△ 27	△ 13	△ 14	△ 14
埼玉	137	71	66	10	158	86	72	△ 5	△ 21	△ 15	△ 6	15
千葉	103	63	40	△ 19	106	70	36	△ 1	△ 3	△ 7	4	△ 18
東京都	379	189	190	5	321	168	153	△ 45	58	21	37	50
神奈川県	159	72	87	△ 12	140	78	62	△ 16	19	△ 6	25	4
新潟	51	28	23	△ 8	59	43	16	5	△ 8	△ 15	7	△ 13
富山	25	13	12	5	29	15	14	12	△ 4	△ 2	△ 2	△ 7
石川	29	14	15	1	16	10	6	△ 5	13	4	9	6
福井	9	5	4	1	7	4	3	0	2	1	1	1
山梨	66	38	28	14	48	32	16	△ 23	18	6	12	37
岐阜	18	12	6	△ 20	36	13	23	△ 5	△ 18	△ 1	△ 17	△ 15
静岡県	43	31	12	△ 8	77	53	24	2	△ 34	△ 22	△ 12	△ 10
愛知県	141	87	54	△ 16	113	60	53	△ 28	28	27	1	12
三重	17	10	7	△ 2	28	16	12	12	△ 11	△ 6	△ 5	△ 14
滋賀	13	7	6	2	26	16	10	18	△ 13	△ 9	△ 4	△ 16
京都	30	12	18	8	42	23	19	11	△ 12	△ 11	△ 1	△ 3
大阪	74	38	36	8	68	37	31	△ 6	6	1	5	14
兵庫県	25	15	10	△ 4	22	10	12	△ 9	3	5	△ 2	5
奈良	6	2	4	△ 11	9	3	6	3	△ 3	△ 1	△ 2	△ 14
和歌山	3	2	1	1	11	8	3	1	△ 8	△ 6	△ 2	0
鳥取	3	3	0	3	0	0	0	△ 12	3	3	0	15
島根	1	0	1	△ 1	5	4	1	1	△ 4	△ 4	0	△ 2
岡山	17	6	11	6	10	4	6	△ 8	7	2	5	14
広島	15	8	7	△ 1	28	18	10	6	△ 13	△ 10	△ 3	△ 7
山口	2	1	1	△ 6	6	3	3	△ 6	△ 4	△ 2	△ 2	0
徳島	1	1	0	△ 8	2	2	0	△ 1	△ 1	△ 1	0	△ 7
香川県	2	1	1	1	5	4	1	4	△ 3	△ 3	0	△ 3
愛媛	5	1	4	4	9	2	7	△ 9	△ 4	△ 1	△ 3	13
高知	2	2	0	1	4	3	1	△ 3	△ 2	△ 1	△ 1	4
福岡	19	11	8	2	34	26	8	8	△ 15	△ 15	0	△ 6
佐賀	1	1	0	1	22	19	3	16	△ 21	△ 18	△ 3	△ 15
長崎	1	1	0	△ 3	20	13	7	5	△ 19	△ 12	△ 7	△ 8
熊本	4	0	4	△ 4	18	13	5	△ 1	△ 14	△ 13	△ 1	△ 3
大分	2	0	2	0	17	10	7	6	△ 15	△ 10	△ 5	△ 6
宮崎	5	4	1	2	3	3	0	△ 16	2	1	1	18
鹿児島	15	9	6	8	18	15	3	△ 15	△ 3	△ 6	3	23
沖縄	18	7	11	6	14	9	5	10	4	△ 2	6	△ 4
国不	611	338	273	△ 92	988	802	186	△ 140	△ 377	△ 464	87	48
不明	10	3	7	10	0	0	0	0	10	3	7	10

## 毎月人口異動調査 調査結果のご利用にあたって

### 1 目的

「長野県毎月人口異動調査」は、統計法に基づく国勢調査の実施以降、次の国勢調査の実施までの間における、県及び市町村の人口と世帯数を推計し、行政施策等の基礎資料を提供します。

### 2 推計の方法

「令和2年国勢調査結果（確定値）」による人口及び世帯数を基礎にして、住民基本台帳の状況を基に県内市町村から報告された前1か月間の人口と世帯数の異動を加減して推計しています。

### 3 利用上の留意点

#### (1) 県計と市町村別人口の合計は一致しません。

県計は、県内市町村間の異動を考慮せず、国・都道府県間の異動のみを加減して算出しています。一方、市町村別人口は、県内市町村間の異動も加減して算出しており、月をまたぐ転出入があった場合、転出分は減算されますが、転入分は翌月に加算されることもあります。

このため、県と市町村別の人口の合計は、一定時点でみた場合、必ずしも一致しません。

例) 長野市在住の方が、上田市に転居するため、長野市に2020年3月に転出届を提出した。

その後、この方は2020年4月に上田市に転入届を提出した。

⇒人口の異動状況は、異動月の翌月の1日現在に反映されるため、

長野市の4月1日現在の人口は1人減少となるが、上田市の人口が1人増加するのは5月1日現在となります。

この届出の時間差によって、県計と市町村別人口の合計は一致しません。

#### (2) 転入・転出総数の県計は、各市町村の転入・転出総数を単に合計したものです。

また、県外転入・転出には、従前地不明及び転出先不明を含みます。

#### (3) 「その他」は、職権記載・職権消除等です。

#### (4) 国勢調査と住民基本台帳では世帯のとらえ方が異なるため、世帯数は実態と大きく乖離する場合があります。

### 4 その他

各市町村が発表している人口及び世帯数とは推計方法の違いにより数値が一致しない場合があります。