

毎月人口異動調査に基づく2024年中の長野県の年間人口増減数をお知らせします

- 年間人口増減数は1万5,478人減少(2002年以降、23年連続で減少。2002年以降、最大の減少)
- 自然増減数は 1万8,139人減少(2004年以降、21年連続で減少。確認可能な1953年以降、最大の減少)
- 社会増減数は 2,661人増加(2022・23年に続き3年連続で社会増)

1 2024年の人口増減の状況

※増減数における△(三角)表記はマイナスを表す

年間人口増減数 △15,478人 (人口増減率 △0.77%)
 ○ 自然増減数 △18,139人 [出生 10,709人、死亡 28,848人]
 ○ 社会増減数 2,661人 [転入 43,163人、転出 39,762人、その他増減数 △740人]

2 年次別の状況

年次	1月1日現在 総人口 (人)	年間 増減数 (人)	自然動態			社会動態(県外との移動)				人口 増減率 (%)	自然 増減率 (%)	社会 増減率 (%)
			自然 増減数 (人)	出生	死亡	社会 増減数 (人)	転入	転出	その他増減数			
2014	2,117,246	△12,059	△8,713	16,010	24,723	△3,346	34,092	36,052	△1,386	△0.57	△0.41	△0.16
2015	2,105,187	△10,735	△8,927	15,822	24,749	△1,808	36,008	36,315	△1,501	△0.51	△0.42	△0.09
2016	2,096,272	△11,389	△9,821	15,387	25,208	△1,568	35,598	35,643	△1,523	△0.54	△0.47	△0.07
2017	2,084,883	△11,714	△10,975	14,728	25,703	△739	36,658	36,411	△986	△0.56	△0.53	△0.04
2018	2,073,169	△12,116	△11,160	14,351	25,511	△956	38,264	38,034	△1,186	△0.58	△0.54	△0.05
2019	2,061,053	△14,393	△12,305	13,750	26,055	△2,088	38,323	39,469	△942	△0.70	△0.60	△0.10
2020	2,046,660	△14,865	△12,425	13,104	25,529	△2,440	33,687	35,435	△692	△0.73	△0.61	△0.12
2021	2,044,780	△15,239	△13,479	12,627	26,106	△1,760	33,259	34,588	△431	△0.75	△0.66	△0.09
2022	2,029,541	△13,074	△16,186	12,274	28,460	3,112	41,283	37,694	△477	△0.64	△0.80	0.15
2023	2,016,467	△15,476	△17,239	11,339	28,578	1,763	42,030	39,742	△525	△0.77	△0.85	0.09
2024	2,000,991	△15,478	△18,139	10,709	28,848	2,661	43,163	39,762	△740	△0.77	△0.91	0.13
2025	1,985,513	-	-	-	-	-	-	-	-	-	-	-

3 社会動態の内訳

①日本人・外国人別

年次	日本人				外国人			
	1月1日 現在人口	年間 増減数	自然 増減数	社会 増減数	1月1日 現在人口	年間 増減数	自然 増減数	社会 増減数
2019	2,029,912	△16,492	△12,415	△4,077	31,141	2,099	110	1,989
2020	2,013,420	△13,158	△12,481	△677	33,240	△1,707	56	△1,763
2021	2,013,646	△14,376	△13,542	△834	31,134	△863	63	△926
2022	1,999,270	△16,318	△16,251	△67	30,271	3,244	65	3,179
2023	1,982,952	△18,934	△17,292	△1,642	33,515	3,458	53	3,405
2024	1,964,018	△19,246	△18,226	△1,020	36,973	3,768	87	3,681
2025	1,944,772	-	-	-	40,741	-	-	-

②国内移動・国外移動別

年次	国内移動	国内移動		国外移動
		転入	転出	
2019	△4,531	28,302	32,833	2,443
2020	△2,156	29,139	31,295	△284
2021	△577	31,050	31,627	△1,183
2022	756	32,884	32,128	2,356
2023	△1,625	31,349	32,974	3,388
2024	△1,373	30,853	32,226	4,034

③東京圏(東京都、神奈川県、埼玉県、千葉県)との移動

年次	転入-転出	転入	転出
2019	△3,693	12,896	16,589
2020	△1,588	13,686	15,274
2021	△530	14,486	15,016
2022	△5	15,117	15,122
2023	△1,374	14,213	15,587
2024	△1,201	14,178	15,379

- (注) 1 各年の「1月1日現在総人口」は、毎月人口異動調査に基づく推計値です。
 2 「年間増減数」は、各年の自然・社会の増減数を集計したものです。国勢調査実施年(2015・2020年)は、推計の基礎となる数値を置き換えているため、当該年の総人口とその翌年の総人口との差は、年間増減数と一致しません。
 3 「自然増減数」は「出生-死亡」です。また、「社会増減数」は「転入-転出」に「その他増減数」を加えたものです。
 4 「その他増減数」は、職権記載・職権削除等による人口の増減数です。内訳において、全て国外移動として算出しています。
 5 「転入」のうち従前地不明、「転出」のうち転出先不明は、全て国外移動として算出しています。
 6 本調査は、総務省が公表する「住民基本台帳人口移動報告」と比較し、転入・転出の時点の捉え方にずれが生じる点や社会増減に国外移動を含む点など捉え方が異なりますのでご注意ください。

確かな暮らしを守り、
信州からゆたかな社会を創る

しあわせ信州創造プラン3.0
~大変革への挑戦 ゆたかな社会を表現するために~

[長野県総合5か年計画推進中]

(問合せ先)

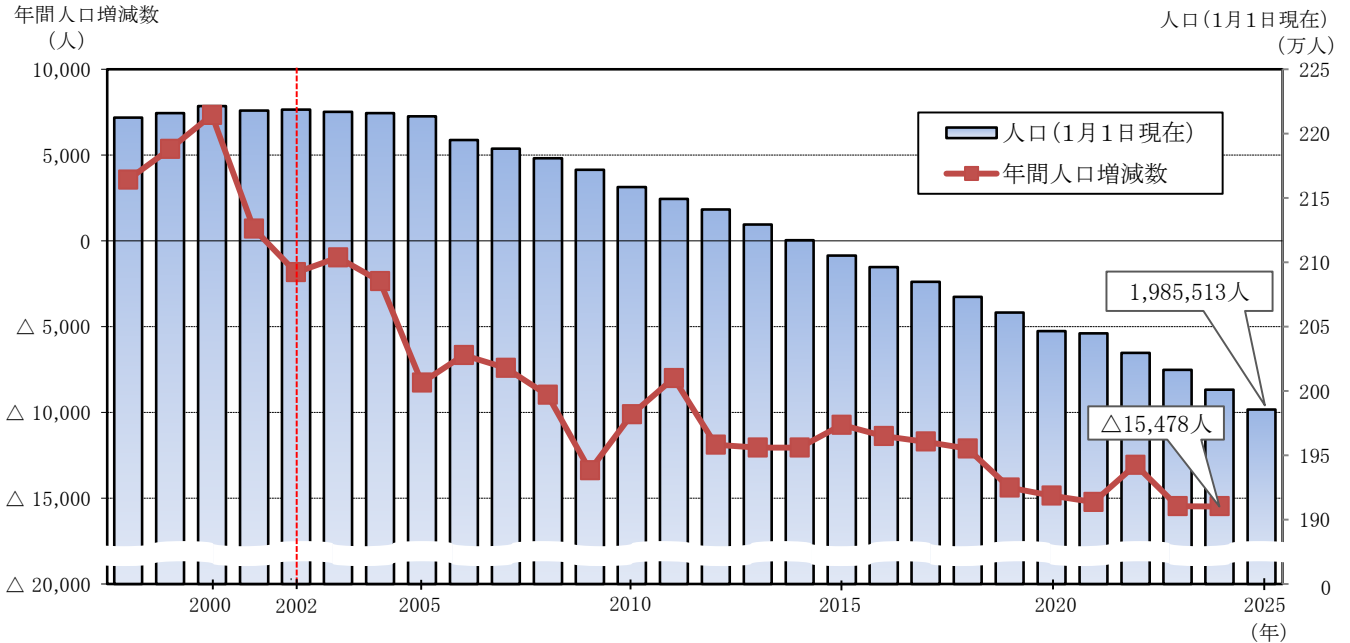
担当：企画振興部総合政策課統計室
 統計第三係 波場、高井
 電話：(直通) 026-235-7074
 (代表) 026-232-0111 (内線) 5104
 FAX：026-235-0517

結果の概要

(1) 年間人口増減数 1万5,478人 減少

2024年の1年間の人口増減数は1万5,478人の減少となり、2002年(平成14年)以降、23年連続の減少となりました。
また、増減率は $\Delta 0.77\%$ で、2002年以降、最大の減少幅となっています。

年間人口増減数及び人口(各年1月1日現在)の推移



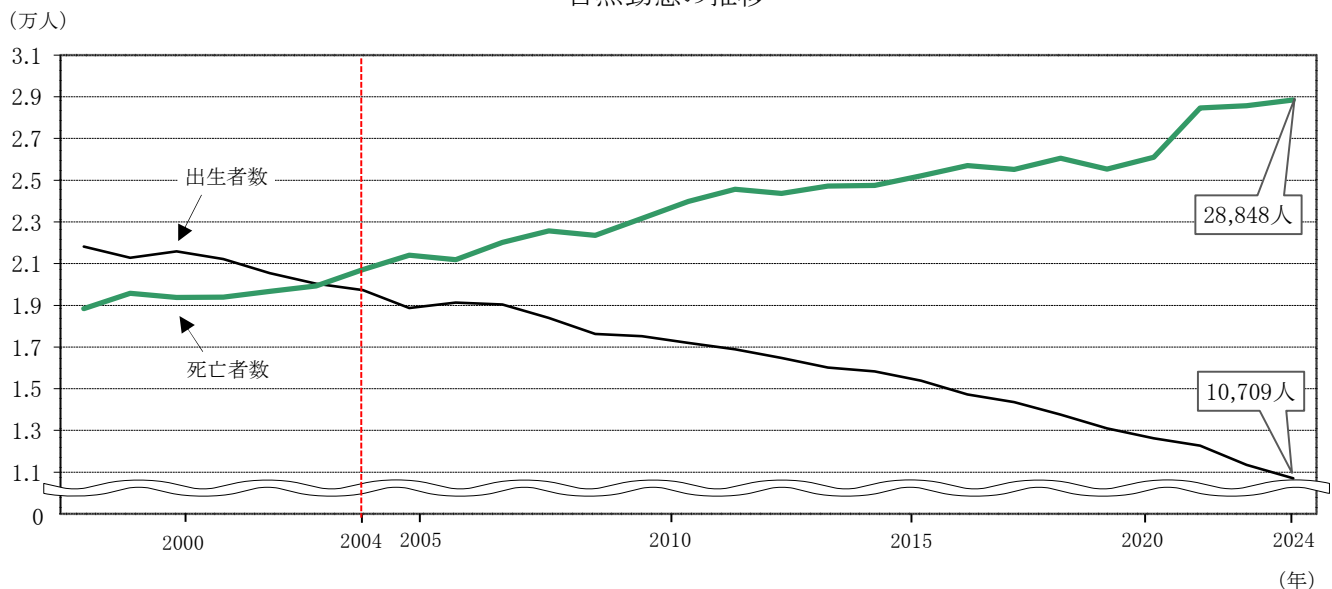
(2) 自然動態 自然増減数は1万8,139人 減少

2024年中の自然動態は、出生者数が1万709人、死亡者数が2万8,848人で、自然増減数(出生-死亡)は1万8,139人の減少となり、2004年(平成16年)以降、21年連続の減少となりました。

2023年と比べると、出生者数は630人減少し、死亡者数は270人増加しており、自然減少数は900人増加しました。

確認可能な1953年(昭和28年)以降、出生者数は過去最少、死亡者数は過去最多となり、増減率は $\Delta 0.91\%$ で減少幅は過去最大となっています。

自然動態の推移



(3) 社会動態 社会増減数は 2,661人 増加

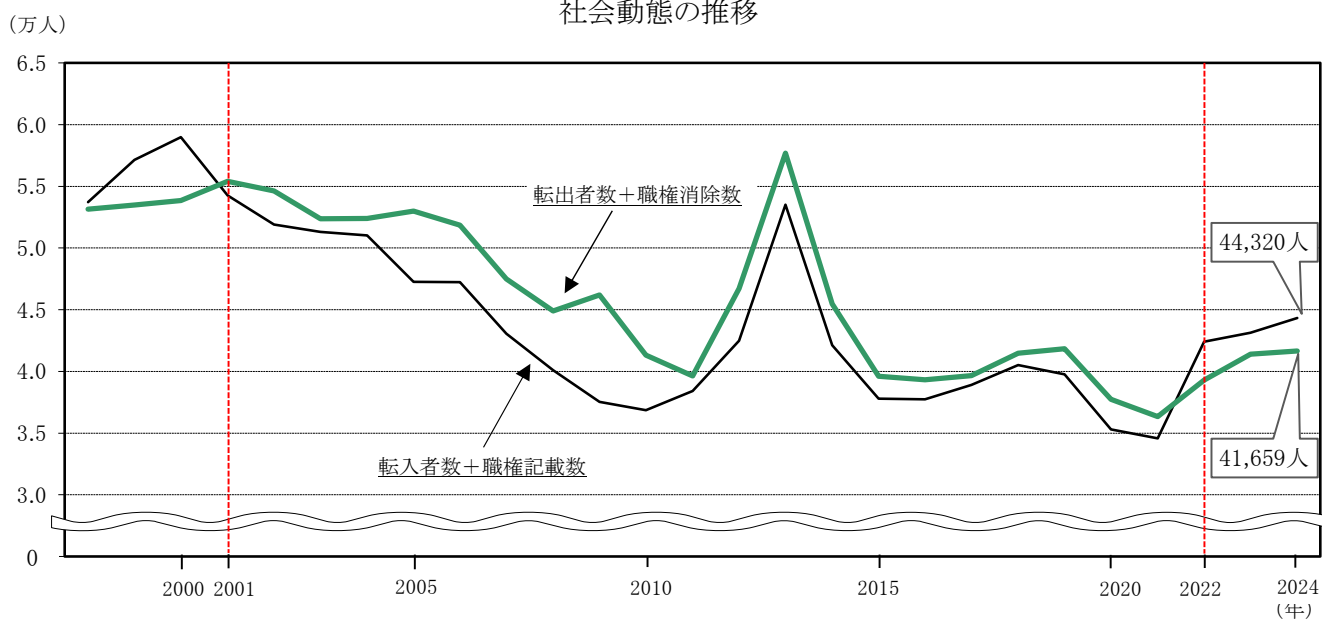
2024年中の社会動態は、県外からの転入者数が4万3,163人、県外への転出者数が3万9,762人、その他増減数(職権記載1,157人、職権消除1,897人)が740人の減少で、社会増減数((転入者数+職権記載数)-(転出者数+職権消除数))は2,661人の増加となり、2022・23年に続き3年連続の社会増となりました。

日本人・外国人別にみると、日本人は1,020人の社会減、外国人は3,681人の社会増となりました。2023年と比べると、日本人の社会減少数は622人減少し、外国人の社会増加数は276人増加しており、社会増加数は898人増加しました。

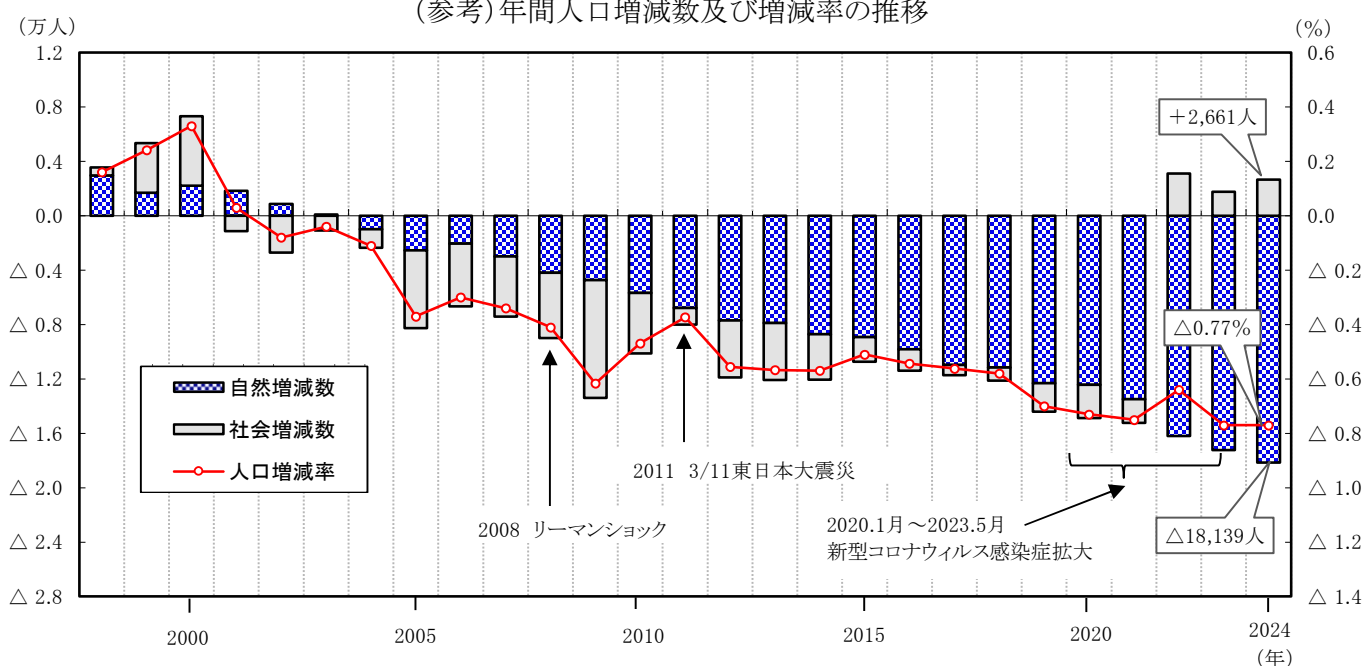
国内移動・国外移動別にみると、国内移動は1,373人の転出超過、国外移動は4,034人の転入超過となりました。2023年と比べると、国内移動は252人減少し、国外移動は646人増加しました。

国内移動について、東京圏(東京都、神奈川県、埼玉県、千葉県)との移動をみると、1,201人の転出超過となりました。2023年と比べると、転入者数は35人減少し、転出者数は208人減少しており、東京圏への転出超過数は173人減少しました。

社会動態の推移



(参考)年間人口増減数及び増減率の推移



(4)市町村別の人口動態(総数) 2町5村で人口増加、19市21町30村で人口減少

- ・人口増加数が最も多いのは白馬村(369人)
 - ・人口減少数が最も多いのは長野市(△2,941人)
 - ・自然減少数が最も少ないのは平谷村(△4人)
 - ・社会増加数が最も多いのは佐久市(503人)
 - ・社会減少数が最も多いのは飯田市(△307人)
- 人口増加率が最も高いのは白馬村(4.05%)
 - 人口減少率が最も高いのは天龍村(△5.71%)
 - 自然減少率が最も低いのは南箕輪村(△0.15%)【全市町村が自然減】
 - 社会増加率が最も高いのは白馬村(4.63%)
 - 社会減少率が最も高いのは川上村(△2.32%)

総数

2024年中の市町村別異動状況等(総数)

市町村	2024年1月1日	2025年1月1日	人口増減数	自然増減数		社会増減数				人口増減率	自然増減率	社会増減率	
	現在総人口	現在総人口		出生	死亡	増減数	転入	転出	その他増減数				
	(人)	(人)	(人)	(人)			(人)			(%)	(%)	(%)	
県計	2,000,991	1,985,513	△ 15,478	△ 18,139	10,709	28,848	2,661	43,163	39,762	△ 740	△ 0.77	△ 0.91	0.13
長野市	363,986	361,045	△ 2,941	△ 2,838	2,080	4,918	△ 103	10,633	10,673	△ 63	△ 0.81	△ 0.78	△ 0.03
松本市	238,369	237,005	△ 1,364	△ 1,474	1,457	2,931	110	9,389	9,208	△ 71	△ 0.57	△ 0.62	0.05
上田市	150,813	149,869	△ 944	△ 1,224	852	2,076	280	5,146	4,744	△ 122	△ 0.63	△ 0.81	0.19
岡谷市	45,872	45,301	△ 571	△ 471	242	713	△ 100	1,428	1,530	2	△ 1.24	△ 1.03	△ 0.22
飯田市	94,659	93,397	△ 1,262	△ 955	562	1,517	△ 307	3,046	3,340	△ 13	△ 1.33	△ 1.01	△ 0.32
諏訪市	47,481	47,032	△ 449	△ 362	291	653	△ 87	2,026	2,088	△ 25	△ 0.95	△ 0.76	△ 0.18
須坂市	48,782	48,350	△ 432	△ 422	250	672	△ 10	1,368	1,377	△ 1	△ 0.89	△ 0.87	△ 0.02
小諸市	40,547	40,274	△ 273	△ 354	226	580	81	1,696	1,633	18	△ 0.67	△ 0.87	0.20
伊那市	64,211	63,758	△ 453	△ 637	340	977	184	2,442	2,238	△ 20	△ 0.71	△ 0.99	0.29
駒ヶ根市	31,421	31,092	△ 329	△ 309	154	463	△ 20	1,117	1,130	△ 7	△ 1.05	△ 0.98	△ 0.06
中野市	40,868	40,447	△ 421	△ 434	174	608	13	1,365	1,352	0	△ 1.03	△ 1.06	0.03
大町市	24,806	24,426	△ 380	△ 379	89	468	△ 1	878	880	1	△ 1.53	△ 1.53	0.00
飯山市	18,350	17,946	△ 404	△ 276	69	345	△ 128	538	644	△ 22	△ 2.20	△ 1.50	△ 0.70
茅野市	55,290	55,078	△ 212	△ 418	269	687	206	2,267	2,059	△ 2	△ 0.38	△ 0.76	0.37
塩尻市	66,088	65,668	△ 420	△ 447	424	871	27	2,596	2,550	△ 19	△ 0.64	△ 0.68	0.04
佐久市	97,159	96,856	△ 303	△ 806	550	1,356	503	3,926	3,442	19	△ 0.31	△ 0.83	0.52
千曲市	57,846	57,525	△ 321	△ 557	291	848	236	1,803	1,562	△ 5	△ 0.55	△ 0.96	0.41
東御市	29,360	29,055	△ 305	△ 256	168	424	△ 49	932	977	△ 4	△ 1.04	△ 0.87	△ 0.17
安曇野市	93,179	92,801	△ 378	△ 845	442	1,287	467	3,271	2,853	49	△ 0.41	△ 0.91	0.50
市計	1,609,087	1,596,925	△ 12,162	△ 13,464	8,930	22,394	1,302	55,867	54,280	△ 285	△ 0.76	△ 0.84	0.08
南佐久郡	21,962	21,625	△ 337	△ 279	102	381	△ 58	2,358	2,301	△ 115	△ 1.53	△ 1.27	△ 0.26
小海町	4,061	4,010	△ 51	△ 69	20	89	18	240	216	△ 6	△ 1.26	△ 1.70	0.44
佐久穂町	9,757	9,640	△ 117	△ 114	43	157	△ 3	273	274	△ 2	△ 1.20	△ 1.17	△ 0.03
川上村	3,627	3,518	△ 109	△ 25	18	43	△ 84	1,190	1,170	△ 104	△ 3.01	△ 0.69	△ 2.32
南牧村	2,941	2,900	△ 41	△ 41	15	56	0	558	556	△ 2	△ 1.39	△ 1.39	0.00
南相木村	893	888	△ 5	△ 13	5	18	8	41	32	△ 1	△ 0.56	△ 1.46	0.90
北相木村	683	669	△ 14	△ 17	1	18	3	56	53	0	△ 2.05	△ 2.49	0.44
北佐久郡	42,257	42,578	321	△ 369	207	576	690	3,413	2,689	△ 34	0.76	△ 0.87	1.63
軽井沢町	19,799	19,948	149	△ 185	86	271	334	1,858	1,494	△ 30	0.75	△ 0.93	1.69
御代田町	16,213	16,433	220	△ 91	94	185	311	1,311	994	△ 6	1.36	△ 0.56	1.92
立科町	6,245	6,197	△ 48	△ 93	27	120	45	244	201	2	△ 0.77	△ 1.49	0.72
小県郡	9,241	9,083	△ 158	△ 131	31	162	△ 27	232	259	0	△ 1.71	△ 1.42	△ 0.29
長和町	5,306	5,215	△ 91	△ 80	12	92	△ 11	143	154	0	△ 1.72	△ 1.51	△ 0.21
青木村	3,935	3,868	△ 67	△ 51	19	70	△ 16	89	105	0	△ 1.70	△ 1.30	△ 0.41
諏訪郡	39,961	39,503	△ 458	△ 524	134	658	66	1,441	1,365	△ 10	△ 1.15	△ 1.31	0.17
下諏訪町	18,344	17,991	△ 353	△ 267	68	335	△ 86	536	619	△ 3	△ 1.92	△ 1.46	△ 0.47
富士見町	13,898	13,796	△ 102	△ 180	39	219	78	568	483	△ 7	△ 0.73	△ 1.30	0.56
原村	7,719	7,716	△ 3	△ 77	27	104	74	337	263	0	△ 0.04	△ 1.00	0.96
上伊那郡	80,016	79,440	△ 576	△ 627	467	1,094	51	2,925	2,852	△ 22	△ 0.72	△ 0.78	0.06
辰野町	17,662	17,382	△ 280	△ 259	71	330	△ 21	505	527	1	△ 1.59	△ 1.47	△ 0.12
箕輪町	24,582	24,517	△ 65	△ 151	160	311	86	1,006	913	△ 7	△ 0.26	△ 0.61	0.35
飯島町	8,642	8,551	△ 91	△ 99	35	134	8	282	269	△ 5	△ 1.05	△ 1.15	0.09
南箕輪村	16,234	16,179	△ 55	△ 24	139	163	△ 31	694	722	△ 3	△ 0.34	△ 0.15	△ 0.19
中川村	4,486	4,444	△ 42	△ 40	24	64	△ 2	122	118	△ 6	△ 0.94	△ 0.89	△ 0.04
宮田村	8,410	8,367	△ 43	△ 54	38	92	11	316	303	△ 2	△ 0.51	△ 0.64	0.13

総数

2024年中の市町村別異動状況等(総数)

市町村	2024年1月1日	2025年1月1日	人口 増減数	自然 増減数		社会 増減数			人口 増減率	自然 増減率	社会 増減率		
	現在総人口 (人)	現在総人口 (人)		出生	死亡	増減数 (人)	転入	転出				その他 増減数	
下伊那郡	54,905	53,975	△ 930	△ 797	271	1,068	△ 133	1,747	1,886	6	△ 1.69	△ 1.45	△ 0.24
松川町	12,198	11,981	△ 217	△ 159	59	218	△ 58	320	377	△ 1	△ 1.78	△ 1.30	△ 0.48
高森町	12,614	12,450	△ 164	△ 128	64	192	△ 36	420	459	3	△ 1.30	△ 1.01	△ 0.29
阿南町	3,950	3,802	△ 148	△ 139	9	148	△ 9	137	146	0	△ 3.75	△ 3.52	△ 0.23
阿智村	5,790	5,742	△ 48	△ 83	19	102	35	231	195	△ 1	△ 0.83	△ 1.43	0.60
平谷村	366	368	2	△ 4	2	6	6	27	24	3	0.55	△ 1.09	1.64
根羽村	797	778	△ 19	△ 23	1	24	4	48	46	2	△ 2.38	△ 2.89	0.50
下條村	3,337	3,280	△ 57	△ 53	21	74	△ 4	89	93	0	△ 1.71	△ 1.59	△ 0.12
売木村	496	495	△ 1	△ 11	1	12	10	39	29	0	△ 0.20	△ 2.22	2.02
天龍村	1,051	991	△ 60	△ 40	2	42	△ 20	35	55	0	△ 5.71	△ 3.81	△ 1.90
泰阜村	1,431	1,378	△ 53	△ 39	8	47	△ 14	48	62	0	△ 3.70	△ 2.73	△ 0.98
番木村	5,684	5,600	△ 84	△ 70	37	107	△ 14	149	164	1	△ 1.48	△ 1.23	△ 0.25
豊丘村	6,269	6,202	△ 67	△ 29	43	72	△ 38	164	201	△ 1	△ 1.07	△ 0.46	△ 0.61
大鹿村	922	908	△ 14	△ 19	5	24	5	40	35	0	△ 1.52	△ 2.06	0.54
木曾郡	23,748	23,173	△ 575	△ 437	70	507	△ 138	690	831	3	△ 2.42	△ 1.84	△ 0.58
上松町	3,847	3,775	△ 72	△ 87	12	99	15	135	122	2	△ 1.87	△ 2.26	0.39
南木曾町	3,663	3,572	△ 91	△ 57	11	68	△ 34	102	136	0	△ 2.48	△ 1.56	△ 0.93
木曾町	9,924	9,709	△ 215	△ 173	24	197	△ 42	299	340	△ 1	△ 2.17	△ 1.74	△ 0.42
木祖村	2,475	2,412	△ 63	△ 44	8	52	△ 19	43	64	2	△ 2.55	△ 1.78	△ 0.77
王滝村	657	639	△ 18	△ 17	1	18	△ 1	28	29	0	△ 2.74	△ 2.59	△ 0.15
大桑村	3,182	3,066	△ 116	△ 59	14	73	△ 57	83	140	0	△ 3.65	△ 1.85	△ 1.79
東筑摩郡	20,141	19,886	△ 255	△ 255	71	326	0	648	656	8	△ 1.27	△ 1.27	0.00
麻績村	2,368	2,311	△ 57	△ 51	8	59	△ 6	46	52	0	△ 2.41	△ 2.15	△ 0.25
生坂村	1,567	1,531	△ 36	△ 25	2	27	△ 11	61	72	0	△ 2.30	△ 1.60	△ 0.70
山形村	8,260	8,223	△ 37	△ 51	40	91	14	293	276	△ 3	△ 0.45	△ 0.62	0.17
朝日村	4,088	4,033	△ 55	△ 56	13	69	1	128	136	9	△ 1.35	△ 1.37	0.02
筑北村	3,858	3,788	△ 70	△ 72	8	80	2	120	120	2	△ 1.81	△ 1.87	0.05
北安曇郡	30,095	30,488	393	△ 271	124	395	664	3,095	2,253	△ 178	1.31	△ 0.90	2.21
池田町	8,907	8,782	△ 125	△ 137	23	160	12	273	259	△ 2	△ 1.40	△ 1.54	0.13
松川村	9,477	9,541	64	△ 55	54	109	119	440	319	△ 2	0.68	△ 0.58	1.26
白馬村	9,117	9,486	369	△ 53	34	87	422	1,985	1,407	△ 156	4.05	△ 0.58	4.63
小谷村	2,594	2,679	85	△ 26	13	39	111	397	268	△ 18	3.28	△ 1.00	4.28
埴科郡	13,365	13,108	△ 257	△ 171	58	229	△ 86	489	573	△ 2	△ 1.92	△ 1.28	△ 0.64
坂城町	13,365	13,108	△ 257	△ 171	58	229	△ 86	489	573	△ 2	△ 1.92	△ 1.28	△ 0.64
上高井郡	16,914	16,796	△ 118	△ 171	94	265	53	490	437	0	△ 0.70	△ 1.01	0.31
小布施町	10,648	10,642	△ 6	△ 74	72	146	68	313	244	△ 1	△ 0.06	△ 0.69	0.64
高山村	6,266	6,154	△ 112	△ 97	22	119	△ 15	177	193	1	△ 1.79	△ 1.55	△ 0.24
下高井郡	18,196	17,959	△ 237	△ 331	60	391	94	1,252	1,059	△ 99	△ 1.30	△ 1.82	0.52
山ノ内町	10,756	10,587	△ 169	△ 185	37	222	16	588	548	△ 24	△ 1.57	△ 1.72	0.15
木島平村	4,140	4,014	△ 126	△ 102	6	108	△ 24	125	153	4	△ 3.04	△ 2.46	△ 0.58
野沢温泉村	3,300	3,358	58	△ 44	17	61	102	539	358	△ 79	1.76	△ 1.33	3.09
上水内郡	19,219	18,924	△ 295	△ 259	85	344	△ 36	658	683	△ 11	△ 1.53	△ 1.35	△ 0.19
信濃町	7,341	7,203	△ 138	△ 102	23	125	△ 36	315	340	△ 11	△ 1.88	△ 1.39	△ 0.49
飯綱町	9,782	9,690	△ 92	△ 109	56	165	17	276	259	0	△ 0.94	△ 1.11	0.17
小川村	2,096	2,031	△ 65	△ 48	6	54	△ 17	67	84	0	△ 3.10	△ 2.29	△ 0.81
下水内郡	1,494	1,463	△ 31	△ 53	5	58	22	70	47	△ 1	△ 2.07	△ 3.55	1.47
栄村	1,494	1,463	△ 31	△ 53	5	58	22	70	47	△ 1	△ 2.07	△ 3.55	1.47
郡計	391,514	388,001	△ 3,513	△ 4,675	1,779	6,454	1,162	19,508	17,891	△ 455	△ 0.90	△ 1.19	0.30

注) 1 市町村別の人口には、県外及び県内の他市町村相互間の移動をすべて含めて算出していますが、県計は県内の移動を除いて推計しているため、県計と市町村合計は一致しません。

2 「社会増減数」は、「転入－転出」に「その他増減数」を加えたものです。

(5)市町村別の人口動態(日本人) 2町2村で人口増加、19市21町33村で人口減少

- ・人口増加数が最も多いのは御代田町(145人) 人口増加率が最も高いのは御代田町(0.92%)
- ・人口減少数が最も多いのは長野市(△3,240人) 人口減少率が最も高いのは天龍村(△5.78%)
- ・自然減少数が最も少ないのは平谷村(△4人) 自然減少率が最も低いのは南箕輪村(△0.17%)【全市町村が自然減】
- ・社会増加数が最も多いのは佐久市(410人) 社会増加率が最も高いのは平谷村(1.65%)
- ・社会減少数が最も多いのは長野市(△403人) 社会減少率が最も高いのは天龍村(△2.02%)

日本人

2024年中の市町村別異動状況等(日本人)

市町村	2024年1月1日	2025年1月1日	人口増減数	自然増減数	自然増減数		社会増減数	社会増減数			人口増減率	自然増減率	社会増減率
	現在総人口	現在総人口			出生	死亡		転入	転出	その他増減数			
	(人)	(人)	(人)	(人)			(人)				(%)	(%)	(%)
県計	1,964,018	1,944,772	△ 19,246	△ 18,226	10,538	28,764	△ 1,020	28,277	29,721	424	△ 0.98	△ 0.93	△ 0.05
長野市	360,555	357,315	△ 3,240	△ 2,837	2,067	4,904	△ 403	9,509	9,975	63	△ 0.90	△ 0.79	△ 0.11
松本市	234,645	232,960	△ 1,685	△ 1,474	1,441	2,915	△ 211	8,276	8,513	26	△ 0.72	△ 0.63	△ 0.09
上田市	147,265	145,807	△ 1,458	△ 1,242	825	2,067	△ 216	3,761	3,954	△ 23	△ 0.99	△ 0.84	△ 0.15
岡谷市	45,070	44,444	△ 626	△ 473	239	712	△ 153	1,199	1,366	14	△ 1.39	△ 1.05	△ 0.34
飯田市	92,580	91,262	△ 1,318	△ 952	560	1,512	△ 366	2,267	2,659	26	△ 1.42	△ 1.03	△ 0.40
諏訪市	46,073	45,534	△ 539	△ 374	277	651	△ 165	1,597	1,774	12	△ 1.17	△ 0.81	△ 0.36
須坂市	48,051	47,554	△ 497	△ 431	241	672	△ 66	1,194	1,277	17	△ 1.03	△ 0.90	△ 0.14
小諸市	39,601	39,211	△ 390	△ 358	220	578	△ 32	1,230	1,282	20	△ 0.98	△ 0.90	△ 0.08
伊那市	62,513	61,972	△ 541	△ 642	330	972	101	2,024	1,926	3	△ 0.87	△ 1.03	0.16
駒ヶ根市	30,707	30,302	△ 405	△ 314	148	462	△ 91	865	959	3	△ 1.32	△ 1.02	△ 0.30
中野市	40,153	39,605	△ 548	△ 433	174	607	△ 115	987	1,115	13	△ 1.36	△ 1.08	△ 0.29
大町市	24,211	23,779	△ 432	△ 378	89	467	△ 54	672	728	2	△ 1.78	△ 1.56	△ 0.22
飯山市	18,117	17,691	△ 426	△ 276	69	345	△ 150	411	563	2	△ 2.35	△ 1.52	△ 0.83
茅野市	54,256	53,925	△ 331	△ 421	263	684	90	1,842	1,764	12	△ 0.61	△ 0.78	0.17
塩尻市	64,679	64,268	△ 411	△ 449	420	869	38	2,263	2,239	14	△ 0.64	△ 0.69	0.06
佐久市	95,892	95,488	△ 404	△ 814	541	1,355	410	3,244	2,867	33	△ 0.42	△ 0.85	0.43
千曲市	56,935	56,549	△ 386	△ 558	288	846	172	1,553	1,396	15	△ 0.68	△ 0.98	0.30
東御市	28,794	28,415	△ 379	△ 258	166	424	△ 121	763	884	0	△ 1.32	△ 0.90	△ 0.42
安曇野市	91,825	91,378	△ 447	△ 846	438	1,284	399	2,856	2,507	50	△ 0.49	△ 0.92	0.43
市計	1,581,922	1,567,459	△ 14,463	△ 13,530	8,796	22,326	△ 933	46,513	47,748	302	△ 0.91	△ 0.86	△ 0.06
南佐久郡	21,133	20,771	△ 362	△ 279	101	380	△ 83	553	638	2	△ 1.71	△ 1.32	△ 0.39
小海町	3,964	3,910	△ 54	△ 70	19	89	16	124	107	△ 1	△ 1.36	△ 1.77	0.40
佐久穂町	9,668	9,547	△ 121	△ 113	43	156	△ 8	242	251	1	△ 1.25	△ 1.17	△ 0.08
川上村	3,283	3,192	△ 91	△ 25	18	43	△ 66	48	115	1	△ 2.77	△ 0.76	△ 2.01
南牧村	2,682	2,616	△ 66	△ 41	15	56	△ 25	79	105	1	△ 2.46	△ 1.53	△ 0.93
南相木村	880	876	△ 4	△ 13	5	18	9	33	24	0	△ 0.45	△ 1.48	1.02
北相木村	656	630	△ 26	△ 17	1	18	△ 9	27	36	0	△ 3.96	△ 2.59	△ 1.37
北佐久郡	41,096	41,176	80	△ 372	203	575	452	2,546	2,129	35	0.19	△ 0.91	1.10
軽井沢町	19,156	19,180	24	△ 186	84	270	210	1,342	1,151	19	0.13	△ 0.97	1.10
御代田町	15,792	15,937	145	△ 93	92	185	238	1,042	818	14	0.92	△ 0.59	1.51
立科町	6,148	6,059	△ 89	△ 93	27	120	4	162	160	2	△ 1.45	△ 1.51	0.07
小県郡	9,147	8,978	△ 169	△ 131	31	162	△ 38	197	236	1	△ 1.85	△ 1.43	△ 0.42
長和町	5,250	5,156	△ 94	△ 80	12	92	△ 14	126	141	1	△ 1.79	△ 1.52	△ 0.27
青木村	3,897	3,822	△ 75	△ 51	19	70	△ 24	71	95	0	△ 1.92	△ 1.31	△ 0.62
諏訪郡	39,232	38,709	△ 523	△ 526	131	657	3	1,140	1,148	11	△ 1.33	△ 1.34	0.01
下諏訪町	18,059	17,672	△ 387	△ 267	67	334	△ 120	444	566	2	△ 2.14	△ 1.48	△ 0.66
富士見町	13,612	13,485	△ 127	△ 182	37	219	55	424	375	6	△ 0.93	△ 1.34	0.40
原村	7,561	7,552	△ 9	△ 77	27	104	68	272	207	3	△ 0.12	△ 1.02	0.90
上伊那郡	77,863	77,184	△ 679	△ 638	453	1,091	△ 41	2,368	2,414	5	△ 0.87	△ 0.82	△ 0.05
辰野町	17,266	16,978	△ 288	△ 260	69	329	△ 28	436	463	△ 1	△ 1.67	△ 1.51	△ 0.16
箕輪町	23,848	23,743	△ 105	△ 157	154	311	52	817	770	5	△ 0.44	△ 0.66	0.22
飯島町	8,369	8,273	△ 96	△ 100	34	134	4	213	210	1	△ 1.15	△ 1.19	0.05
南箕輪村	15,885	15,816	△ 69	△ 27	135	162	△ 42	604	647	1	△ 0.43	△ 0.17	△ 0.26
中川村	4,417	4,369	△ 48	△ 40	24	64	△ 8	96	104	0	△ 1.09	△ 0.91	△ 0.18
宮田村	8,078	8,005	△ 73	△ 54	37	91	△ 19	202	220	△ 1	△ 0.90	△ 0.67	△ 0.24

日本人

2024年中の市町村別異動状況等(日本人)

市町村	2024年1月1日	2025年1月1日	人口 増減数	自然 増減数			社会 増減数				人口 増減率	自然 増減率	社会 増減率
	現在総人口	現在総人口			出生	死亡		転入	転出	その他 増減数			
	(人)	(人)	(人)	(人)			(人)				(%)	(%)	(%)
下伊那郡	53,965	52,957	△ 1,008	△ 794	268	1,062	△ 214	1,435	1,670	21	△ 1.87	△ 1.47	△ 0.40
松川町	12,033	11,805	△ 228	△ 159	58	217	△ 69	255	328	4	△ 1.89	△ 1.32	△ 0.57
高森町	12,390	12,207	△ 183	△ 128	63	191	△ 55	331	394	8	△ 1.48	△ 1.03	△ 0.44
阿南町	3,894	3,740	△ 154	△ 140	8	148	△ 14	118	134	2	△ 3.95	△ 3.60	△ 0.36
阿智村	5,624	5,533	△ 91	△ 83	19	102	△ 8	148	156	0	△ 1.62	△ 1.48	△ 0.14
平谷村	363	365	2	△ 4	2	6	6	27	24	3	0.55	△ 1.10	1.65
根羽村	776	756	△ 20	△ 23	1	24	3	41	40	2	△ 2.58	△ 2.96	0.39
下條村	3,302	3,248	△ 54	△ 53	21	74	△ 1	86	87	0	△ 1.64	△ 1.61	△ 0.03
壳木村	490	486	△ 4	△ 11	1	12	7	35	28	0	△ 0.82	△ 2.24	1.43
天龍村	1,038	978	△ 60	△ 39	2	41	△ 21	31	52	0	△ 5.78	△ 3.76	△ 2.02
泰阜村	1,404	1,357	△ 47	△ 38	8	46	△ 9	48	57	0	△ 3.35	△ 2.71	△ 0.64
喬木村	5,621	5,536	△ 85	△ 68	37	105	△ 17	138	156	1	△ 1.51	△ 1.21	△ 0.30
豊丘村	6,119	6,054	△ 65	△ 29	43	72	△ 36	144	181	1	△ 1.06	△ 0.47	△ 0.59
大鹿村	911	892	△ 19	△ 19	5	24	0	33	33	0	△ 2.09	△ 2.09	0.00
木曾郡	23,394	22,800	△ 594	△ 435	70	505	△ 159	621	782	2	△ 2.54	△ 1.86	△ 0.68
上松町	3,760	3,683	△ 77	△ 87	12	99	10	122	112	0	△ 2.05	△ 2.31	0.27
南木曾町	3,628	3,528	△ 100	△ 57	11	68	△ 43	91	134	0	△ 2.76	△ 1.57	△ 1.19
木曾町	9,791	9,571	△ 220	△ 172	24	196	△ 48	273	321	0	△ 2.25	△ 1.76	△ 0.49
木祖村	2,451	2,389	△ 62	△ 43	8	51	△ 19	41	62	2	△ 2.53	△ 1.75	△ 0.78
王滝村	643	627	△ 16	△ 17	1	18	1	28	27	0	△ 2.49	△ 2.64	0.16
大桑村	3,121	3,002	△ 119	△ 59	14	73	△ 60	66	126	0	△ 3.81	△ 1.89	△ 1.92
東筑摩郡	19,853	19,563	△ 290	△ 255	71	326	△ 35	530	586	21	△ 1.46	△ 1.28	△ 0.18
麻績村	2,350	2,294	△ 56	△ 51	8	59	△ 5	43	48	0	△ 2.38	△ 2.17	△ 0.21
生坂村	1,554	1,513	△ 41	△ 25	2	27	△ 16	52	68	0	△ 2.64	△ 1.61	△ 1.03
山形村	8,087	8,028	△ 59	△ 51	40	91	△ 8	203	220	9	△ 0.73	△ 0.63	△ 0.10
朝日村	4,037	3,974	△ 63	△ 56	13	69	△ 7	119	136	10	△ 1.56	△ 1.39	△ 0.17
筑北村	3,825	3,754	△ 71	△ 72	8	80	1	113	114	2	△ 1.86	△ 1.88	0.03
北安曇郡	28,486	28,239	△ 247	△ 274	120	394	27	1,122	1,097	2	△ 0.87	△ 0.96	0.09
池田町	8,812	8,681	△ 131	△ 136	23	159	5	248	242	△ 1	△ 1.49	△ 1.54	0.06
松川村	9,317	9,386	69	△ 56	53	109	125	410	284	△ 1	0.74	△ 0.60	1.34
白馬村	7,933	7,798	△ 135	△ 55	32	87	△ 80	379	463	4	△ 1.70	△ 0.69	△ 1.01
小谷村	2,424	2,374	△ 50	△ 27	12	39	△ 23	85	108	0	△ 2.06	△ 1.11	△ 0.95
埴科郡	12,848	12,586	△ 262	△ 175	54	229	△ 87	247	337	3	△ 2.04	△ 1.36	△ 0.68
坂城町	12,848	12,586	△ 262	△ 175	54	229	△ 87	247	337	3	△ 2.04	△ 1.36	△ 0.68
上高井郡	16,706	16,597	△ 109	△ 171	94	265	62	449	393	6	△ 0.65	△ 1.02	0.37
小布施町	10,562	10,549	△ 13	△ 74	72	146	61	294	236	3	△ 0.12	△ 0.70	0.58
高山村	6,144	6,048	△ 96	△ 97	22	119	1	155	157	3	△ 1.56	△ 1.58	0.02
下高井郡	17,534	17,105	△ 429	△ 334	56	390	△ 95	463	571	13	△ 2.45	△ 1.90	△ 0.54
山ノ内町	10,429	10,170	△ 259	△ 187	34	221	△ 72	253	327	2	△ 2.48	△ 1.79	△ 0.69
木島平村	4,104	3,975	△ 129	△ 102	6	108	△ 27	106	137	4	△ 3.14	△ 2.49	△ 0.66
野沢温泉村	3,001	2,960	△ 41	△ 45	16	61	4	104	107	7	△ 1.37	△ 1.50	0.13
上水内郡	19,035	18,699	△ 336	△ 259	85	344	△ 77	492	569	0	△ 1.77	△ 1.36	△ 0.40
信濃町	7,213	7,035	△ 178	△ 102	23	125	△ 76	168	244	0	△ 2.47	△ 1.41	△ 1.05
飯綱町	9,744	9,651	△ 93	△ 109	56	165	16	264	248	0	△ 0.95	△ 1.12	0.16
小川村	2,078	2,013	△ 65	△ 48	6	54	△ 17	60	77	0	△ 3.13	△ 2.31	△ 0.82
下水内郡	1,474	1,443	△ 31	△ 53	5	58	22	66	44	0	△ 2.10	△ 3.60	1.49
栄村	1,474	1,443	△ 31	△ 53	5	58	22	66	44	0	△ 2.10	△ 3.60	1.49
郡計	381,766	376,807	△ 4,959	△ 4,696	1,742	6,438	△ 263	12,229	12,614	122	△ 1.30	△ 1.23	△ 0.07

注) 1 市町村別の人口には、県外及び県内の他市町村相互間の移動をすべて含めて算出していますが、県計は県内の移動を除いて推計しているため、県計と市町村合計は一致しません。

2 「社会増減数」は、「転入－転出」に「その他増減数」を加えたものです。

(6)市町村別の人口動態(外国人) 18市23町21村で人口増加、1市10村で人口減少、4村で人口増減なし

- ・人口増加数が最も多いのは上田市(514人)
 - ・人口減少数が最も多いのは川上村(△18人)
 - ・自然増加数が最も多いのは上田市(18人)
 - ・社会増加数が最も多いのは白馬村(502人)
 - ・社会減少数が最も多いのは川上村(△18人)
- 人口増加率が最も高いのはの小谷村(79.41%)
 - 人口減少率が最も高いのは泰阜村(△22.22%)
 - 自然増加率が最も高いのは阿南町(1.79%)
 - 社会増加率が最も高いのは小谷村(78.82%)
 - 社会減少率が最も高いのは泰阜村(△18.52%)

外国人

2024年中の市町村別異動状況等(外国人)

市町村	2024年1月1日	2025年1月1日	人口増減数	自然増減数	出生		社会増減数	転入	転出	その他増減数	人口増減率	自然増減率	社会増減率
	現在総人口	現在総人口			出生	死亡							
	(人)	(人)	(人)	(人)			(人)				(%)	(%)	(%)
県計	36,973	40,741	3,768	87	171	84	3,681	14,886	10,041	△ 1,164	10.19	0.24	9.96
長野市	3,431	3,730	299	△ 1	13	14	300	1,124	698	△ 126	8.71	△ 0.03	8.74
松本市	3,724	4,045	321	0	16	16	321	1,113	695	△ 97	8.62	0.00	8.62
上田市	3,548	4,062	514	18	27	9	496	1,385	790	△ 99	14.49	0.51	13.98
岡谷市	802	857	55	2	3	1	53	229	164	△ 12	6.86	0.25	6.61
飯田市	2,079	2,135	56	△ 3	2	5	59	779	681	△ 39	2.69	△ 0.14	2.84
諏訪市	1,408	1,498	90	12	14	2	78	429	314	△ 37	6.39	0.85	5.54
須坂市	731	796	65	9	9	0	56	174	100	△ 18	8.89	1.23	7.66
小諸市	946	1,063	117	4	6	2	113	466	351	△ 2	12.37	0.42	11.95
伊那市	1,698	1,786	88	5	10	5	83	418	312	△ 23	5.18	0.29	4.89
駒ヶ根市	714	790	76	5	6	1	71	252	171	△ 10	10.64	0.70	9.94
中野市	715	842	127	△ 1	0	1	128	378	237	△ 13	17.76	△ 0.14	17.90
大町市	595	647	52	△ 1	0	1	53	206	152	△ 1	8.74	△ 0.17	8.91
飯山市	233	255	22	0	0	0	22	127	81	△ 24	9.44	0.00	9.44
茅野市	1,034	1,153	119	3	6	3	116	425	295	△ 14	11.51	0.29	11.22
塩尻市	1,409	1,400	△ 9	2	4	2	△ 11	333	311	△ 33	△ 0.64	0.14	△ 0.78
佐久市	1,267	1,368	101	8	9	1	93	682	575	△ 14	7.97	0.63	7.34
千曲市	911	976	65	1	3	2	64	250	166	△ 20	7.14	0.11	7.03
東御市	566	640	74	2	2	0	72	169	93	△ 4	13.07	0.35	12.72
安曇野市	1,354	1,423	69	1	4	3	68	415	346	△ 1	5.10	0.07	5.02
市計	27,165	29,466	2,301	66	134	68	2,235	9,354	6,532	△ 587	8.47	0.24	8.23
南佐久郡	829	854	25	0	1	1	25	1,805	1,663	△ 117	3.02	0.00	3.02
小海町	97	100	3	1	1	0	2	116	109	△ 5	3.09	1.03	2.06
佐久穂町	89	93	4	△ 1	0	1	5	31	23	△ 3	4.49	△ 1.12	5.62
川上村	344	326	△ 18	0	0	0	△ 18	1,142	1,055	△ 105	△ 5.23	0.00	△ 5.23
南牧村	259	284	25	0	0	0	25	479	451	△ 3	9.65	0.00	9.65
南相木村	13	12	△ 1	0	0	0	△ 1	8	8	△ 1	△ 7.69	0.00	△ 7.69
北相木村	27	39	12	0	0	0	12	29	17	0	44.44	0.00	44.44
北佐久郡	1,161	1,402	241	3	4	1	238	867	560	△ 69	20.76	0.26	20.50
軽井沢町	643	768	125	1	2	1	124	516	343	△ 49	19.44	0.16	19.28
御代田町	421	496	75	2	2	0	73	269	176	△ 20	17.81	0.48	17.34
立科町	97	138	41	0	0	0	41	82	41	0	42.27	0.00	42.27
小県郡	94	105	11	0	0	0	11	35	23	△ 1	11.70	0.00	11.70
長和町	56	59	3	0	0	0	3	17	13	△ 1	5.36	0.00	5.36
青木村	38	46	8	0	0	0	8	18	10	0	21.05	0.00	21.05
諏訪郡	729	794	65	2	3	1	63	301	217	△ 21	8.92	0.27	8.64
下諏訪町	285	319	34	0	1	1	34	92	53	△ 5	11.93	0.00	11.93
富士見町	286	311	25	2	2	0	23	144	108	△ 13	8.74	0.70	8.04
原村	158	164	6	0	0	0	6	65	56	△ 3	3.80	0.00	3.80
上伊那郡	2,153	2,256	103	11	14	3	92	557	438	△ 27	4.78	0.51	4.27
辰野町	396	404	8	1	2	1	7	69	64	2	2.02	0.25	1.77
箕輪町	734	774	40	6	6	0	34	189	143	△ 12	5.45	0.82	4.63
飯島町	273	278	5	1	1	0	4	69	59	△ 6	1.83	0.37	1.47
南箕輪村	349	363	14	3	4	1	11	90	75	△ 4	4.01	0.86	3.15
中川村	69	75	6	0	0	0	6	26	14	△ 6	8.70	0.00	8.70
宮田村	332	362	30	0	1	1	30	114	83	△ 1	9.04	0.00	9.04

外国人

2024年中の市町村別異動状況等(外国人)

市町村	2024年1月1日	2025年1月1日	人口増減数	自然増減数			社会増減数				人口増減率	自然増減率	社会増減率
	現在総人口	現在総人口			出生	死亡		転入	転出	その他増減数			
	(人)	(人)	(人)	(人)			(人)				(%)	(%)	(%)
下伊那郡	940	1,018	78	△ 3	3	6	81	312	216	△ 15	8.30	△ 0.32	8.62
松川町	165	176	11	0	1	1	11	65	49	△ 5	6.67	0.00	6.67
高森町	224	243	19	0	1	1	19	89	65	△ 5	8.48	0.00	8.48
阿南町	56	62	6	1	1	0	5	19	12	△ 2	10.71	1.79	8.93
阿智村	166	209	43	0	0	0	43	83	39	△ 1	25.90	0.00	25.90
平谷村	3	3	0	0	0	0	0	0	0	0	0.00	0.00	0.00
根羽村	21	22	1	0	0	0	1	7	6	0	4.76	0.00	4.76
下條村	35	32	△ 3	0	0	0	△ 3	3	6	0	△ 8.57	0.00	△ 8.57
壳木村	6	9	3	0	0	0	3	4	1	0	50.00	0.00	50.00
天龍村	13	13	0	△ 1	0	1	1	4	3	0	0.00	△ 7.69	7.69
泰阜村	27	21	△ 6	△ 1	0	1	△ 5	0	5	0	△ 22.22	△ 3.70	△ 18.52
喬木村	63	64	1	△ 2	0	2	3	11	8	0	1.59	△ 3.17	4.76
豊丘村	150	148	△ 2	0	0	0	△ 2	20	20	△ 2	△ 1.33	0.00	△ 1.33
大鹿村	11	16	5	0	0	0	5	7	2	0	45.45	0.00	45.45
木曾郡	354	373	19	△ 2	0	2	21	69	49	1	5.37	△ 0.56	5.93
上松町	87	92	5	0	0	0	5	13	10	2	5.75	0.00	5.75
南木曾町	35	44	9	0	0	0	9	11	2	0	25.71	0.00	25.71
木曾町	133	138	5	△ 1	0	1	6	26	19	△ 1	3.76	△ 0.75	4.51
木祖村	24	23	△ 1	△ 1	0	1	0	2	2	0	△ 4.17	△ 4.17	0.00
王滝村	14	12	△ 2	0	0	0	△ 2	0	2	0	△ 14.29	0.00	△ 14.29
大桑村	61	64	3	0	0	0	3	17	14	0	4.92	0.00	4.92
東筑摩郡	288	323	35	0	0	0	35	118	70	△ 13	12.15	0.00	12.15
麻績村	18	17	△ 1	0	0	0	△ 1	3	4	0	△ 5.56	0.00	△ 5.56
生坂村	13	18	5	0	0	0	5	9	4	0	38.46	0.00	38.46
山形村	173	195	22	0	0	0	22	90	56	△ 12	12.72	0.00	12.72
朝日村	51	59	8	0	0	0	8	9	0	△ 1	15.69	0.00	15.69
筑北村	33	34	1	0	0	0	1	7	6	0	3.03	0.00	3.03
北安曇郡	1,609	2,249	640	3	4	1	637	1,973	1,156	△ 180	39.78	0.19	39.59
池田町	95	101	6	△ 1	0	1	7	25	17	△ 1	6.32	△ 1.05	7.37
松川村	160	155	△ 5	1	1	0	△ 6	30	35	△ 1	△ 3.12	0.62	△ 3.75
白馬村	1,184	1,688	504	2	2	0	502	1,606	944	△ 160	42.57	0.17	42.40
小谷村	170	305	135	1	1	0	134	312	160	△ 18	79.41	0.59	78.82
埴科郡	517	522	5	4	4	0	1	242	236	△ 5	0.97	0.77	0.19
坂城町	517	522	5	4	4	0	1	242	236	△ 5	0.97	0.77	0.19
上高井郡	208	199	△ 9	0	0	0	△ 9	41	44	△ 6	△ 4.33	0.00	△ 4.33
小布施町	86	93	7	0	0	0	7	19	8	△ 4	8.14	0.00	8.14
高山村	122	106	△ 16	0	0	0	△ 16	22	36	△ 2	△ 13.11	0.00	△ 13.11
下高井郡	662	854	192	3	4	1	189	789	488	△ 112	29.00	0.45	28.55
山ノ内町	327	417	90	2	3	1	88	335	221	△ 26	27.52	0.61	26.91
木島平村	36	39	3	0	0	0	3	19	16	0	8.33	0.00	8.33
野沢温泉村	299	398	99	1	1	0	98	435	251	△ 86	33.11	0.33	32.78
上水内郡	184	225	41	0	0	0	41	166	114	△ 11	22.28	0.00	22.28
信濃町	128	168	40	0	0	0	40	147	96	△ 11	31.25	0.00	31.25
飯綱町	38	39	1	0	0	0	1	12	11	0	2.63	0.00	2.63
小川村	18	18	0	0	0	0	0	7	7	0	0.00	0.00	0.00
下水内郡	20	20	0	0	0	0	0	4	3	△ 1	0.00	0.00	0.00
栄村	20	20	0	0	0	0	0	4	3	△ 1	0.00	0.00	0.00
郡計	9,748	11,194	1,446	21	37	16	1,425	7,279	5,277	△ 577	14.83	0.22	14.62

注) 1 市町村別の人口には、県外及び県内の他市町村相互間の移動をすべて含めて算出していますが、郡計は県内の移動を除いて推計しているため、郡計と市町村合計は一致しません。

2 「社会増減数」は、「転入－転出」に「その他増減数」を加えたものです。

(7) 2024年中の県外転入・転出者数

(人)

区分	転入				転出				転入 - 転出			
	総数	男	女	前年増減	総数	男	女	前年増減	総数	男	女	前年増減
計	43,163	24,378	18,785	1,133	39,762	22,578	17,184	20	3,401	1,800	1,601	1,113
(都道府県)												
北海道	684	399	285	△ 14	681	433	248	35	3	△ 34	37	△ 49
青森	121	63	58	△ 22	110	61	49	4	11	2	9	△ 26
岩手	139	82	57	14	113	66	47	7	26	16	10	7
宮城	319	174	145	△ 38	320	180	140	7	△ 1	△ 6	5	△ 45
秋田	118	72	46	5	89	56	33	△ 8	29	16	13	13
山形	157	92	65	9	125	71	54	12	32	21	11	△ 3
福島	220	121	99	△ 56	226	136	90	5	△ 6	△ 15	9	△ 61
茨城	670	423	247	△ 3	630	394	236	4	40	29	11	△ 7
栃木	489	293	196	△ 14	492	303	189	△ 35	△ 3	△ 10	7	21
群馬	1,024	626	398	△ 189	1,256	769	487	△ 116	△ 232	△ 143	△ 89	△ 73
埼玉	2,594	1,441	1,153	△ 34	2,857	1,546	1,311	△ 218	△ 263	△ 105	△ 158	184
千葉	1,921	1,120	801	△ 70	1,882	1,038	844	34	39	82	△ 43	△ 104
東京都	6,591	3,438	3,153	214	7,474	3,841	3,633	51	△ 883	△ 403	△ 480	163
神奈川県	3,072	1,655	1,417	△ 145	3,166	1,757	1,409	△ 75	△ 94	△ 102	8	△ 70
新潟	1,184	680	504	△ 29	1,192	687	505	△ 40	△ 8	△ 7	△ 1	11
富山	386	229	157	△ 29	402	226	176	11	△ 16	3	△ 19	△ 40
石川	510	298	212	63	482	295	187	△ 35	28	3	25	98
福井	158	92	66	△ 9	207	117	90	90	△ 49	△ 25	△ 24	△ 99
山梨	861	523	338	△ 30	949	522	427	△ 34	△ 88	1	△ 89	4
岐阜	622	358	264	△ 40	764	419	345	△ 32	△ 142	△ 61	△ 81	△ 8
静岡県	968	583	385	△ 68	1,079	642	437	△ 35	△ 111	△ 59	△ 52	△ 33
愛知県	2,460	1,431	1,029	△ 149	2,677	1,505	1,172	△ 246	△ 217	△ 74	△ 143	97
三重	399	245	154	△ 4	361	230	131	75	38	15	23	△ 79
滋賀	238	132	106	△ 41	238	145	93	△ 25	0	△ 13	13	△ 16
京都	679	406	273	79	560	300	260	△ 6	119	106	13	85
大阪	1,092	567	525	73	1,173	684	489	△ 21	△ 81	△ 117	36	94
兵庫県	557	295	262	△ 6	486	262	224	△ 38	71	33	38	32
奈良	156	76	80	13	132	64	68	△ 4	24	12	12	17
和歌山	74	39	35	△ 3	73	42	31	9	1	△ 3	4	△ 12
鳥取	57	32	25	7	37	25	12	△ 13	20	7	13	20
島根	57	33	24	△ 4	46	29	17	△ 11	11	4	7	7
岡山	180	77	103	△ 12	129	72	57	△ 23	51	5	46	11
広島	290	154	136	△ 34	246	148	98	46	44	6	38	△ 80
山口	93	55	38	△ 45	90	65	25	△ 16	3	△ 10	13	△ 29
徳島	58	33	25	△ 7	48	25	23	△ 6	10	8	2	△ 1
香川	95	62	33	3	73	44	29	△ 11	22	18	4	14
愛媛	107	59	48	12	114	75	39	21	△ 7	△ 16	9	△ 9
高知	50	30	20	3	50	36	14	△ 10	0	△ 6	6	13
福岡	397	229	168	9	363	228	135	△ 45	34	1	33	54
佐賀	78	60	18	33	63	48	15	△ 1	15	12	3	34
長崎	128	78	50	24	101	67	34	7	27	11	16	17
熊本	162	111	51	△ 28	120	76	44	△ 12	42	35	7	△ 16
大分	98	57	41	10	82	50	32	△ 54	16	7	9	64
宮崎	93	49	44	10	65	45	20	△ 22	28	4	24	32
鹿児島	174	98	76	11	158	105	53	16	16	△ 7	23	△ 5
沖縄	273	151	122	35	245	134	111	10	28	17	11	25
国外	12,230	7,021	5,209	1,578	7,528	4,509	3,019	765	4,702	2,512	2,190	813
不明	80	36	44	51	8	6	2	3	72	30	42	48