

アルクマ便り

5月 未知を歩こう。 信州



長野県観光 PR キャラクター
アルクマ

2013. 4. 16

トピックス

～長野県 J-VER 対応イベント～

女神湖妖精祭 ～森からのメッセージ～

立科町 5/5、7/15 他

～残雪が残る北アルプスを満喫ください～

白馬のグリーンシーズン開催イベント

白馬村 5月～8月

新着情報

～長野県からのお知らせです～

NAGANO WINE オフィシャルサイト、長野の酒メッセ

長野県

～泊まる！食べる！遊ぶ！～

乗鞍高原で60人のおかみさんとおきの逸品

松本市 5月～11月

～日本の農山村の景観・文化を守る～

「日本で最も美しい村」連合総会開催

高山村 5/23～24

～全国トンボ市民サミット駒ヶ根大会（第24回）～

残そうハッチョウトンボの里

駒ヶ根市 6/29～30

～清流の音と幻想的な光で楽しんでみませんか～

バスツアー「夜空の萤火号」

諏訪市他 6/20～30

～長野県にまつわる映画が公開されます～

「家」 「ラーメンより大切なもの」

佐久市他 5/11～・6/8～

お知らせ

〈花イベント〉

1 いけだまちひろつかみつれ花祭り

池田町 6/1～2

2 高遠「しんわの丘ローズガーデン」バラ祭り

伊那市 6/8～30

3 遠照寺ぼたん祭り

伊那市 5/下旬～6/上旬

4 第30回いいやま菜の花まつり

飯山市 5/3～5/5

〈食イベント〉

5 ほお葉祭り 2013	木曾町	6/上旬～7/中旬
6 高原野菜グルメサミット	富士見町	6/1～8/31
7 第27回やぶはら高原いwana釣り大会	木祖村	6/1
8 梅の収穫体験	長野市	6/8～9

〈その他イベント〉

9 諏訪湖周まちじゅう芸術祭 2013「諏訪の長い夜」	諏訪市 他	8/23～25
10 第18回志賀高原新緑祭	山ノ内町	6/15
11 花見ほたる祭り	池田町	6/29～7/6
12 北八ヶ岳・苔の森開き	茅野市	5/26

〈通年イベント〉

13 通年版「キッズズーラ」	諏訪6市町村	～3/31
14 信州伊那谷「ぐる～っとスタンプラリー」2013	上伊那郡	～2/12
15 2013年あづみ野周遊バス運行!	安曇野市	4/20～11/4
16 飯綱高原で引き馬の乗馬体験	長野市	5月～10月

〈参加募集〉

17 アサマスタークロスウォーク 2013	小諸市	8/17～18
18 2013野尻湖カップトライアスロン・ジャパンオープン	信濃町	7/6
19 小谷村フォトコンテスト 榎池自然園写真 KURA 部	小谷村	7/20～10/20
20 第5回ロングトレイルフォーラム	小谷村	6/1
21 ニリンソウの群生地! 米子大瀑布ガイドウォーク	須坂市	5/18

〈美術館・博物館〉

22 諏訪市原田泰治美術館 15周年記念イベント	諏訪市	4月～9月
--------------------------	-----	-------

田舎暮らし情報

信州駒ヶ根 I ターンセミナー&相談会	駒ヶ根市	5/18
佐久ライフセミナー&移住定住相談会	佐久市	5/18
楽園信州ちの「春の思いっきり物件見学ツアー」	茅野市	5/25

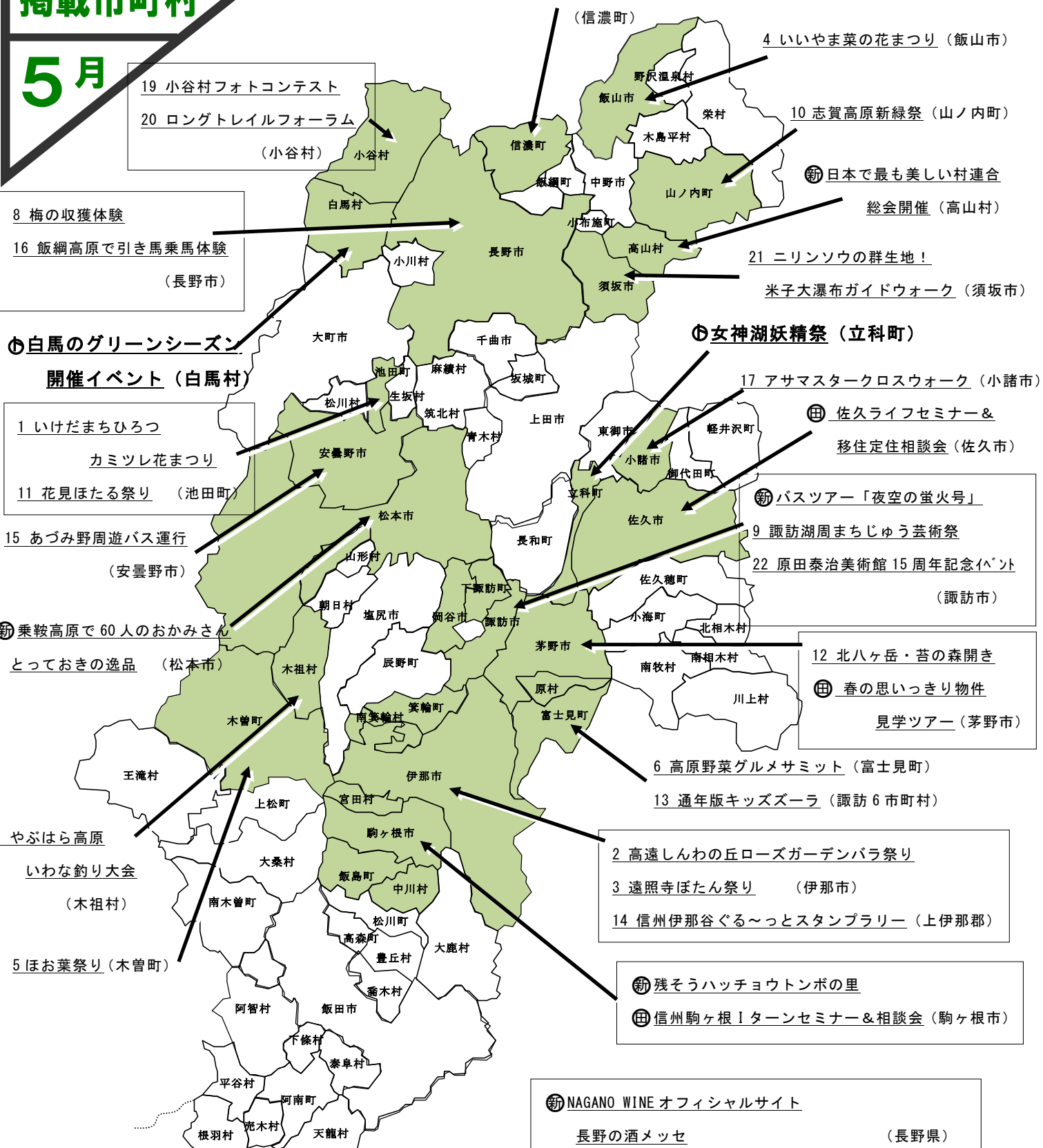
＝長野県東京観光情報センター＝

東京都千代田区有楽町 2-10-1 東京交通会館 2 階 TEL 03-3214-5651 FAX 03-3214-5650
http://www.pref.nagano.lg.jp/kanko/t-kanko/index.htm E-mail: tokyokanko@pref.nagano.lg.jp
担当: 中村正人/横山浩明/池田芳美/横山雅史

掲載市町村

5月

18 野尻湖カップトライアスロン・ジャパンオープン



- 19 小谷村フォトコンテスト
- 20 ロングトレイルフォーラム
- (小谷村)
- 8 梅の収穫体験
- 16 飯綱高原で引き馬乗馬体験 (長野市)
- 4 いいやま菜の花まつり (飯山市)
- 10 志賀高原新緑祭 (山ノ内町)
- ① 日本で最も美しい村連合 総会開催 (高山村)
- 21 ニリンソウの群生地! 米子大瀑布ガイドウォーク (須坂市)

① 白馬のグリーンシーズン

開催イベント (白馬村)

- 1 いけだまちひろつ カミツレ花まつり
- 11 花見ほたる祭り (池田町)
- 15 あづみ野周遊バス運行 (安曇野市)

② 女神湖妖精祭 (立科町)

- 17 アサマスタークロスウォーク (小諸市)
- ③ 佐久ライフセミナー& 移住定住相談会 (佐久市)
- ④ バスツアー「夜空の螢火号」
- 9 諏訪湖周まちじゅう芸術祭
- 22 原田泰治美術館 15周年記念イベント (諏訪市)

⑤ 乗鞍高原で60人のおかみさん

とっておきの逸品 (松本市)

7 やぶはら高原

いわな釣り大会 (木祖村)

5 ほお葉祭り (木曾町)

- 2 高遠しんわの丘ローズガーデンバラ祭り
- 3 遠照寺ぼたん祭り (伊那市)
- 14 信州伊那谷ぐる〜っとスタンプラリー (上伊那郡)
- 6 高原野菜グルメサミット (富士見町)
- 13 通年版キッズズーラ (諏訪6市町村)

- ⑥ 残そうハッチョウトンボの里
- ⑦ 信州駒ヶ根! ターンセミナー&相談会 (駒ヶ根市)

⑧ NAGANO WINE オフィシャルサイト
長野の酒メッセ (長野県)

⑨ 映画「家」「ラーメンより大切なもの」

信州の観光情報はこちらから↓

「さわやか信州旅.net」

<http://www.nagano-tabi.net>

エリア別の検索が可能!

四季旅キャンペーン、開花情報、イベント、温泉、宿泊施設など、季節の旬な情報を随時更新! アクセス・問合せ先はもちろん、関連ホームページや地図・周辺情報も表示する便利なサイトです。

- 見る・楽しむ
- 宿泊
- グルメ・おみやげ
- モデルコース
- アクセス・交通

さわやか信州



女神湖妖精祭 ～森からのメッセージ～

新

女神湖アレンジ版「夏の夜の夢」 ～妖精はいつもあなたのそばに～ 上演

女神湖の森を舞台とした人間と妖精の物語。2013上野夏まつり公演の一環で行われる、歌と踊り、芝居で綴るエンターテイメントショーです。俳優、ダンサー、立科町小学生など総勢40人を超える華やかなステージを楽しめます。



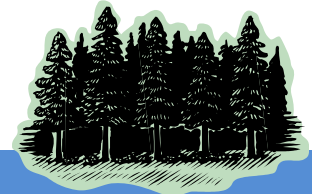
【公演日】7月15日(月)
【会場】上野恩賜公園 水上音楽堂
【時間】開場16時 開演16時30分 上演時間2時間程度
【入場料】小学生以下：無料 中学生以上：2,000円

ここに注目!

女神湖妖精祭は、自然環境を保全するため、イベントで排出されるCO2を「長野県J-VER」を用いてオフセットします。また、チケット代金の一部は、「長野県J-VER」の利用を通じ、信州の豊かな森づくりに役立てられます。

J-VERって何?

イベントなどからのCO2排出分を、植林やクリーンエネルギー関連の事業などで相殺するカーボン・オフセット（自らの排出量を他の場所の削減量で埋め合わせて相殺すること。）に用いるために発行されるクレジットのことです。



女神湖妖精祭 その他のイベント

◇子供の日・キッズダンスフェスティバル 5月5日(日)

子ども達によるダンスフェスティバル。ツリークライミング、フローライフ、ネイチャーゲーム、マイ箸作り等体験ブースもあり、訪れた方も楽しめます。

【会場】女神湖畔

【時間】10:00 ～ 15:00

【参加費】入場料無料、ダンスフェスティバル参加費1,000円（記念品あり）

◇民族音楽と踊り&ナイトマルシェ 8月16日(金)・17日(土)（予定）

アジア・ケルト音楽やチェンバロ演奏、馬頭琴、アフリカンドラム、ハワイアンなどの演奏を行います。夕刻にかけてファイヤーパフォーマンス、踊りもあり、また信州ならではの食材、自然素材をいかしたマルシェも開催します。

現在、参加アーティスト、ブースを募集中です。

【会場】女神湖畔

※時間等は、後日ご案内いたします。

＝お問い合わせ＝ 立科女神湖妖精祭実行委員会

住所 〒384-2309長野県北佐久郡立科町女神湖1028 カフェきすげ内

TEL: 0267-55-7750 FAX: 0267-55-7750 E-mail: info@yousei.jp

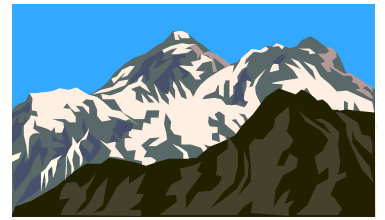




白馬のグリーンシーズン開催イベント

白馬村のグリーンシーズンには様々なイベントが開催されます。

長く厳しい冬を経て、雪融けとともに始ける生命のエネルギーが一気に放出される春の白馬を満喫してください。



塩の道祭り

残雪の白馬山麓を眺めながら、のんびりと昔の旅姿で春の白馬を歩きませんか。



開催日：5月4日（土）

受付：8時～

集合地点：旧青木湖スキー場駐車場

出発：9時10分

ゴール地点：白馬グリーンスポーツの森

参加料：無料

※シャトルバスあります。



完歩者に記念品プレゼント

塩の道祭りは、5月3日（金）に小谷村、5月5日（日）に大町市でも開催されます。

白馬連峰開山祭

残雪が残る北アルプス白馬連峰の山開き！



開催日：5月25日（土）

受付：8時～

会場：白馬村猿倉駐車場（白馬岳登山口）

参加料：無料



▼オープニング「アルプホルン演奏」

▼安全祈願祭

▼出発式記念トレッキング（猿倉～白馬大雪渓）

▼山菜汁・山菜の天ぷらなどのふるまい ほか

★取材者用の駐車場を設置しますので、事前にご連絡ください。

白馬Alps花三昧 7月1日～8月31日 開催予定！

世界が恋する、NAGANO WINE オフィシャルサイト開設！



「ぶどう栽培に適した自然条件」を備えた長野県。ワイン用ぶどうの「生産量日本一」を誇る信州には、また、多くのワイナリーがあります。

そんな長野県産ワインを紹介する『NAGANO WINE』オフィシャルサイトを開設しました。

NAGANO WINE オフィシャルサイト: <http://www.nagano-wine.jp>

<掲載内容>

信州ワインバレー情報 立地や気候で異なる4つの個性豊かな“ワインバレー”をご紹介します

〔桔梗ヶ原ワインバレー〕 日本のワインの先進地として、またナイアガラ、コンコードの産地として有名。

〔日本アルプスワインバレー〕 松本、安曇野に広がるエリア。欧州系のワイン用ぶどうによる醸造も盛ん。

〔千曲川ワインバレー〕 雨が少なく日照時間が長い気候と土壌の質が欧州系のワイン用ぶどうの栽培に最適。

〔天竜川ワインバレー〕 果物の産地でヤマ・ソービニオンやヤマブドウなど日本の固有品種を用いたワインが特徴的。

味わうお店、買えるお店 情報

「NAGANO WINE」を扱うこだわりの店やワイナリーの情報などが満載！

「ワインツーリズム」に関する情報や「ワインと信州の食材」のマッチングなど各種特集記事を掲載！

<お問い合わせ>

長野県観光部 観光振興課 物産・信州発信班（長野県庁内）

（電話） 026-235-7249

（FAX） 026-235-7257

（E-mail） buy@pref.nagano.lg.jp



「信州ワインバレー構想」について（今年 3月策定）

目指す姿:美しい風土のなかで高品質なワインと香り高い文化をはぐくむ信州ワインバレー

良質なワイン用ぶどうの産地は、全国を見渡しても限られています。また、ワイン産業は裾野が広い
ため、NAGANO WINEは地域活性化につながる可能性を持っています。

そこで長野県では、栽培から醸造、販売、消費にわたる振興策「信州ワインバレー構想」を策定。

NAGANO WINEのブランド化とワイン産業のさらなる発展を推進し、ひいては長野県全体の発展に寄
与することを目的としています。

詳しくはコチラ→ http://www.nagano-wine.jp/charm/shinshuwinevalley_gaiyou.pdf



NAGANO WINE 印

今年も！ 2013 長野の酒メッセ IN 東京 開催します！

NAGANO no SAKE MESSE in Tokyo

【開催日時】 2013年5月15日(水) 16時～20時

【会場】 グランドプリンスホテル高輪 地下1F/プリンスルーム
(東京都港区高輪3-13-1 Tel: 03-3447-1111)

【内容】 長野県内の酒造メーカー約60社の500種類にのぼる清酒の展示会。
☆もちろん試飲できます！☆

【入場料】 一般 2,500円

※ 当日DMをお持ちの方は500円引き！和服にて来場された方も500円引き！

⇒ DM+和服にて来場された方は計1,000円引き！！

※ 来場者全員にオリジナル猪口プレゼント。一般の来場者の方には先着1000名様に
「なめたけ」を進呈！

◎ 取材の場合は“無料” 《受付時にお名刺をお持ちください。》

【お問い合わせ】 長野県酒造組合 事務局

(長野県長野市大字栗田字西番場205-6 Tel: 026-227-3133)

※ 詳細は組合ホームページ: <http://www.nagano-sake.or.jp/> をご覧ください！！



乗鞍高原で 60人のおかみさんにとっておきの逸品

標高1500m、めぐ味のおすそわけ・・・ 山の幸の数々、美味しいのには訳がある。
各フェスタウィーク期間中は、対象60施設で、とっておきの逸品が味わえます。
いやがる女将さんたちを説き伏せて、顔写真入りパンフレットを初めて作りました。

山菜三昧Week 5月18日(土)～6月9日(日)

期間中、各施設で山菜を使ったお料理をお楽しみいただけます。

■2013山菜三昧フェスタ

豊富な乗鞍高原の山菜を使った郷土料理と、目の前で揚げる天ぷら、山菜ごはん、そして山菜汁など盛りだくさん。

- ▼ 日 時 : 5月26日(日) 11時～12時30分
- ▼ 会 場 : 乗鞍高原観光センター
- ▼ 参加費 : 1,500円/人 (小学生以下無料)
- ▼ 定 員 : 120名 (定員になり次第終了)

きのこ&おやきWeek 10月19日(土)～11月4日(月・祝)

期間中、各施設でおやきかきのこ料理をお楽しみいただけます。

■2013おやきときのこフェスタ

おやき作りの達人に学ぶ、おいしいおやきの作り方体験イベント。地元郷土料理の試食、きのこ汁もお楽しみいただけます。

- ▼ 日 時 : 10月27日(日) 10時～12時30分
- ▼ 会 場 : 乗鞍高原観光センター
- ▼ 参加費 : 1,500円/人 (小学生以下1,000円)
- ▼ 定 員 : 50名 (当日飛び入り参加も大歓迎)
- ▼ そ の 他 : 体験終了後、おやきマイスター証発行
エプロン・三角巾を持参してください。

新そば&地酒Week 11月9日(土)～11月17日(日)

期間中、各施設で地酒かそば粉を使ったお料理をお楽しみいただけます。

■2013地酒フェスタ

乗鞍高原に信州各地の地酒が大集合。地酒に合う地元郷土料理、新そばもお楽しみいただけます。

- ▼ 日 時 : 11月16日(土) 13時～15時00分
- ▼ 会 場 : 乗鞍高原観光センター
- ▼ 参加費 : 2,500円/人 (お子様無料、ジュースあり)
- ▼ そ の 他 : 当日飛び入り参加も大歓迎

◎ 3つのイベントの通し券が3,800円で購入できます。

女将が歩いて作った、消費カロリー付ガイドマップ、「のりくら散策ガイド」、「のりくら登山ガイド」を新しく作成しました。



★ ご予約・通し券購入・問合せ先 : 乗鞍高原観光案内所
(TEL) 0263-93-2147
(URL) <http://www.norikura.gr.jp/>

「日本で最も美しい村」 連合総会開催

失ったら二度と取り戻せない日本の農山村の景観・文化を守る活動を行っているNPO法人「日本で最も美しい村」連合の2013年度の定期総会等が高山村で開催されます。
現在「日本で最も美しい村」連合には、全国で49の町村、地域が加盟しています。

- 1 日時** 5月23日(木) ～ 24日(金)
- 2 会場** 高山村保健福祉総合センター
- 3 内容**
- ▼5月23日(木)
- 13時30分～14時30分 総会
事業計画及び予算他
- 14時45分～17時50分 戦略会議
各地域の取組
高山村の取組
グループ討議他
- ▼5月24日(金)
- 8時30分～12時 村内視察
13時 終了
- 4 主催** 「日本で最も美しい村」連合
- 5 アクセス**
- [お車で] 上信越道須坂長野東ICより須坂市を経て高山村方面へ約30分
- [列車で] 長野電鉄須坂駅より路線バス(牧行)乗車
又はタクシーで約20分 YOU遊ランド入口下車
- 6 お問い合わせ先**
- 高山村役場総務課
(住所) 〒382-8510 長野県上高井郡高山村大字高井4972
(電話) 026-245-1100 (FAX) 026-248-0066
(URL) <http://www.vill.takayama.nagano.jp/>
(E-mail) soumu@vill.takayama.nagano.jp
- 7 取材情報**
- ポイント: ①高山中学校の生徒から「日本で最も美しい中学校」を目指した活動の報告があります。
②8年前から高山村と交流している女子美術大学の学生が連合に加盟している町村や地域をイメージしたデザイン等を展示します。
- 写真: 会場内では特に制限はありません。
駐車場: 車で来場の場合は高山村保健福祉総合センターの駐車場をご利用ください。特に取材者用の駐車場所は定めてありません。
受付: 入場は無料です。受付で社名と氏名をお申し出ください。

～全国トンボ市民サミット駒ヶ根大会（第24回）～ 残そうハッチョウトンボの里

トンボの住める環境についての関心を持ってもらおうと、平成元年から全国各地で開催されているトンボ市民サミットが長野県駒ヶ根市において開催されます。

駒ヶ根市の昆虫であり、環境省の指標昆虫である「ハッチョウトンボ」。今回のサミットでは「ハッチョウトンボを育む会」を中心とした生態研究、環境整備などの保護活動とその経緯などを発表いたします。

ぜひこの時期に見られる、小さくかわいいハッチョウトンボに会いに来てください！



【ハッチョウトンボとは…】

トンボ科ハッチョウトンボ属のトンボの一種。日本一小さなトンボとして知られ、世界的にも最小の部類に属する。日本では青森県から鹿児島県に至る本州、四国、九州に分布するが、分布は局所的で近年の開発や環境汚染により著しくその数を減少させている。

1 日 時 6月29日（土）～30日（日）

2 会 場 駒ヶ根市南割公園及び駒ヶ根市文化会館ほか

3 内 容 ▼6月29日（土）

○ハッチョウトンボ保護活動見学会

【時間】13時30分～

【場所】駒ヶ根市南割公園（駒ヶ根市赤穂7722-7）

※現地見学会に併せて、養命酒駒ヶ根工場もご見学いただく予定です。

○交流会

【時間】18時～

【場所】アイパルいなん（駒ヶ根市東町3-12）

【会費】5,000円

▼6月30日（日）

○全国トンボ市民サミット駒ヶ根大会

【時間】10時～15時

【場所】駒ヶ根市文化会館

【会費】500円（資料代、大会記念品代）

【内容】基調報告、基調講演ほか

4 主 催 第24回全国トンボ市民サミット駒ヶ根大会実行委員会

5 アクセス [お車で] 中央自動車道駒ヶ根ICより約15分

[列車で] JR飯田線駒ヶ根駅よりタクシーで約20分

※南割公園までのアクセスです。

6 お問い合わせ先

実行委員会事務局 駒ヶ根観光協会

（住 所） 〒399-4117 駒ヶ根市赤穂759-447 駒ヶ根ファームス内

（電 話） 0265-81-7700 （FAX） 0265-81-7755

（URL） <http://www.kankou-komagane.com/index.php>

（E-mail） annai@city.komagane.nagano.jp

（その他） <http://www.cek.ne.jp/~haccho-tombow/link3.html>（大会HP）

7 取材情報

「ハッチョウトンボを育む会」は平成10年に結成され、長年の保護活動等が認められ平成16年に県環境保全協会表彰を受賞しています。また、当サミットは平成元年からスタートしていますが、長野県では初開催です。

2日間ともに自由に取材可能ですのでお気軽にお問い合わせください。

バスツアー「夜空の蛍火号」

上諏訪温泉では、宿泊されたお客様に「東日本随一のゲンジホテルが見られる松尾峡（辰野町）」を楽しんで頂くため、日帰りバスツアー「夜空の蛍火号」をご用意しております。

昼間は「諏訪湖周辺の散策や美術館巡り」、夜は「清流の音と幻想的な光」を楽しみに是非、上諏訪温泉へお越しください！！

1 運行期間 6月20日（木）～30日（日）

2 会場 辰野町ほたる童謡公園

3 料金 大人2,200円 小人1,100円 （ほたる童謡公園 入園料含む）

4 内容 ▼松尾峡・ほたる童謡公園

松尾峡は、大正14年に県の天然記念物の指定を受け（昭和35年に再指定）、平成元年に環境庁の「ふるさといきものの里」の指定を受けています。その中にある「ほたる童謡公園」は、古くからホテルの名所として知られ、数千匹のホテルの乱舞が観賞できます。

▼運行コース

19:30 RAKO華乃井ホテル前
19:35 諏訪湖ホテル前
19:45 諏訪湖オルゴール博物館 奏鳴館前
20:00 岡谷駅前
20:40 ほたる童謡公園

ほたる童謡公園（自由行動：1時間程度）

21:40 ほたる童謡公園
22:45頃 上諏訪温泉（途中、往路停留所に停車）

※バスは松本駅アルプス口からの発着になります。

（松本駅からの御乗車は大人2,700円、小人1,300円になります。）

▼乗車券 諏訪湖温泉旅館協同組合加盟の各ホテル旅館のフロントにて販売
※当日17:30締切り



5 主催 アルピコ交通(株) アルピコハイランドバス（協力）諏訪湖温泉旅館協同組合

6 アクセス [お車で] 中央自動車道諏訪ICより約10分

[列車で] JR中央本線上諏訪駅下車 新宿より特急あずさ号で2時間10分

7 お問い合わせ先（どちらも可）

○（一社）諏訪観光協会

（住所）〒392-0021 長野県諏訪市上川1-1662

（電話）0266-52-2111 （FAX）0266-58-9613

（URL）<http://www.suwakanko.jp/>

○諏訪湖温泉旅館協同組合

（住所）〒392-0021 長野県諏訪市上川1-1662

（電話）0266-52-7155

（URL）<http://www.suwako-onsen.com/>

長野県にまつわる映画が公開されます

家

島崎藤村の小説が原作の映画「家」が全国公開されます。この映画は、佐久市や小諸市で撮影され、撮影場所や様子をまとめたガイドブックも販売されています。

- ▼ 監督：秋原北胤
- ▼ 主演：西村知美
- ▼ ロケ地：佐久市 小諸市 山形村
- ▼ 特記情報：5月11日（土）、初上映に際し、佐久アムシネマで舞台あいさつが行われます。

【時間】13時30分～13時45分 ※この後に映画上映

【登壇】秋原北胤監督、西村知美さん

※ 舞台あいさつ観賞券は、佐久市内のプレイガイドで前売り券と共にお配りしています。

5月11日（土）より 長野県を皮切りに全国漸次公開！



ラーメンより大切なもの ～東池袋 大勝軒 50年の秘密～

物語は長野県北部、志賀高原のある山ノ内町から始まる。美しい北アルプスの山々、木々の間を流れるせせらぎ。「ラーメンの神様」山岸一雄の原点がここにあった。

- ▼ 話題のドキュメンタリーがついに劇場公開！
- その一杯のラーメンを求め、2時間待ち以上の行列ができる店
- 伝説のラーメン屋「東池袋大勝軒」
- 創業から50年にわたってその店を守り続けたのは、店主・山岸一雄
- なぜ彼の作るラーメンはそんなにも美味しいのだろうか？
- なぜ大勝軒はこんなにも多くの人に愛されるラーメン屋になったのだろうか？
- そこには味の追求だけではなく、山岸の人生と愛、彼が信じた人との絆があった。

- ▼ 語り：谷原章介
- ▼ 監督：印南貴志
- ▼ 音楽：高田耕至
- ▼ エンディングテーマ曲：久石譲



6月8日（土）より シネマサンシャイン池袋 他 全国順次ロードショー

1 いけだまちひろつかミツレ花祭り



ハーブの女王といわれる”カモミールの花”白くてとてもかわいらしい花です。池田町では、5月下旬から満開を迎え、花の見頃にあわせ、広津カミツレの里では、”花祭り”を開催します。大峰高原七色大カエデ近くまで広がっているカミツレ畑、花の観賞や入浴、地元産直売店などゆっくりとお楽しみ下さい。

1 日時 6月1日(土)・2日(日) 10時～16時

2 会場 広津(ひろつ)カミツレの里(華密恋の湯 八寿恵荘)

3 入場料 無料

4 内容

- ▼地元採れたて野菜・おやき販売
- ▼池田町限定グッズ販売
- ▼華密恋商品特別価格にて販売
- ▼華密恋の湯 入浴
- 他 特別催事あり



5 主催 広津カミツレの里

6 アクセス

[お車で] 長野自動車安曇野ICより県道51号線へ
大町方面に向かい 5丁目信号機右折 約35分

[列車で] JR大糸線松川駅よりタクシー利用 約15分

7 お問い合わせ先

八寿恵荘

(住所) 〒399-8604 北安曇郡池田町広津4098

(電話) 0261-62-9119 (FAX) 0261-62-9223

(URL) <http://www.kamitsure.co.jp/>

8 取材情報 取材は、池田町観光協会(Tel0261-62-9197)でお受けします。また、事前のご連絡により駅まで送迎いたします。

ハーブの里池田町です。鑑賞はもちろん食事処もハーブをふんだんに生かしたメニューがそろっています。祭りを中心として食事処・体験処なども含めたプランを提案させていただきたく思っております。

2 高遠「しんわの丘ローズガーデン」バラ祭り



高遠「しんわの丘ローズガーデン」には、126種類約2,600本のバラが植えられ、ハイブリッド、フロリバンダ、修景など沢山の種類のバラをご覧いただけるほか、眼下に高遠の街並みと遠くに中央アルプスを望むことができます。

この機会に高遠「しんわの丘ローズガーデン」へお越しいただき、中央アルプスとバラのコラボレーションをお楽しみください。

1 日時 6月8日(土)～30日(日) 8時30分～17時

2 会場 伊那市高遠町「しんわの丘ローズガーデン」

※天候その他の理由により、催事を変更したり中止することがあります。

3 入場料 高校生以上 200円(開催協力金として)

4 内容 ▼オープニング 6月8日(土) 10時～
・アルパの演奏
・プレゼント抽選会

▼バラ苗木、バラにちなんだ商品の販売

▼バラの育て方相談(期間中毎日実施)

▼バラ茶屋(期間中毎日開店)

▼伸和コントロールズ(株)チャリティーコンサート
6月8日(土) 13時30分～
場所:信州高遠美術館
入場料:500円
内容:クラシックコンサート

▼津野祐次(写真家)写真教室 ※参加無料
6月18日(火) 9時30分～
定員30名



5 主催 高遠「しんわの丘ローズガーデン」バラ祭り実行委員会

6 アクセス [お車で] 中央自動車道 伊那ICから車で30分
中央自動車道 諏訪ICから車で50分

[列車で] JR飯田線 伊那市駅又は伊那北駅からJRバスで約25分高遠駅下車
タクシーで約5分(徒歩約30分)

7 お問い合わせ先

伊那市役所高遠町総合支所産業振興課

(住所) 〒396-0292 長野県伊那市高遠町西高遠1806

(電話) 0265-94-2556 (FAX) 0265-94-3697

(URL) <http://inashi-kankoukyoukai.jp>

(E-mail) t-san@inacity.jp

3 遠照寺ぼたん祭り

高遠を代表する日蓮宗のお寺である遠照寺は「ぼたん寺」として有名で、境内には170種1,000株のぼたんが咲き誇ります。このぼたんは、昭和57年に亡きご住職の菩提を弔うため3本の苗を植えたのが始まりで、1株1株増やしてきたものです。



- 1 期間** 5月下旬～6月上旬
- 2 会場** 伊那市高遠町山室 遠照寺
- 3 内容** ▼里山に咲き誇る色鮮やかなぼたんがご覧いただけます。
▼ぼたん苗の販売
▼そば処「南無庵」営業
期間中の営業時間：10時～15時（期間中以外は予約が必要です。）
- 5 主催** 遠照寺
- 6 アクセス** [お車で] 中央自動車道伊那IC及び諏訪ICより車で50分
[列車で] JR飯田線伊那市駅よりバスで約25分下車し、タクシーで約15分
- 7 お問い合わせ先**
遠照寺
(住所) 〒396-0304 長野県伊那市高遠町山室
(電話) 0265-94-3799 (FAX) 0265-94-2287



4 いいやま菜の花まつり（第30回）

唱歌「朧月夜（おぼろづきよ）」のモチーフとされる千曲川河畔の菜の花畑。4月下旬から5月上旬にかけて、一帯が鮮やかな黄色のじゅうたんとなり、残雪を抱く関田山脈を背景に唱歌さながらの景色が広がります。

菜の花まつり期間中は、パレードや音楽祭、散策ツアーなどさまざまなイベントが行われます。地域特産品や、農産物などの販売もあります。

今年は、記念すべき30回目を迎え、新たな企画も行われます。



- 1 日時** 5月3日（金）10時～5日（日）16時
- 2 会場** 長野県飯山市瑞穂地区 菜の花公園
- 3 入場料** 無料（駐車協力金として普通車500円、大型バス2,000円）
- 4 内容**
- 【新企画】
- ▼菜の花スカイバス周遊（大人2,000円、小人1,000円）
屋根のない開放的なオープントップバスに乗って、市内を周遊します。ガイドの案内を聞きながら、飯山の景色と空気を全身で感じられます。
- ▼OKAGAKUEN Fashion Collection 5/3（金）14時～14時30分
長野市にあるファッションカレッジ「OKA学園」の学生がデザインした衣装や、菜の花染めの衣装をファッションショーで披露します。
- ▼346 GROOVE FRIDAY! in いいやま菜の花まつり 5/3（金）16時～19時
FM長野の人気ラジオ番組が会場で公開生放送されます。パーソナリティの三四六がやって来て、まつりの様子をお伝えします。
- 【その他イベント】
- ▼第12回朧月夜音楽祭 5/4（土）9時30分～15時
菜の花に囲まれ、市内外のコーラス団体などの歌声を楽しめる音楽祭です。
- ▼原風景ゆったり散策ツアー 5/5（日）12時30分～14時30分
地元「菜の花さかせるかい」のガイドが、原風景をご案内します。
- 5 主催** いいやま菜の花まつり実行委員会
- 6 アクセス**
- [お車で] 上信越道豊田飯山ICより国道117号線を十日市方面に約20分
（道路には会場までの案内標識が設置されます。）
- [列車で] JR飯山駅より周遊バス「飯山ふるさと巡りルート」乗車
菜の花公園下車（1時間間隔で運行）

7 お問い合わせ先

一般社団法人信州いいやま観光局

（住所） 〒389-2292 飯山市飯山1110-1飯山市役所内

（電話） 0269-62-3133 （FAX） 0269-81-2156

（URL） <http://www.iiyama-ouendan.net/>

（E-mail） info@iiyama-ouendan.net

8 取材情報

事前のご連絡により取材者用駐車場を準備いたします。また、写真ポイントとして、菜の花公園管理棟から千曲川と関田山脈方向を撮影すると、一面黄色のじゅうたんが千曲川の流れ、残雪の山なみが美しく入ります。

飯山城址桜まつりも同時開催しています。斑尾高原では沼ノ原湿原でミズバショウが見頃を迎え、なべくら高原ではブナの木々が鮮やかな新緑で彩ります。

5 ほお葉祭り 2013

新緑の木曾路は、地元住民が大好きな木曾の魅力の一つである「ほお葉巻き」が各地で販売される時期となります。各イベント会場では、この時期にしか食べられないほお葉巻きをはじめ木曾谷の特産品の販売を行うほか、イベント限定メニューやプログラムも計画中。是非お出かけください。

- 1 期間** 6月上旬～7月中旬
- 2 会場** 木曾町 道の駅3カ所（福島、日義、三岳）、御岳ロープウェイ
- 3 入場料** 無 料

- 4 内 容** ▼ほお葉巻きをはじめ、木曾の郷土食を販売！
- ・ほお葉寿司、木曾牛コロッケ などなど、木曾自慢の郷土食を販売。
 - また各会場では会場自慢のメニューも召し上がれます。

▼各会場日程

「道の駅日義木曾駒高原」 6月 8日(土)、 9日(日)
15日(土)、16日(日)

「御岳ロープウェイ」 7月13日(土)～15日(月・祝)

※「道の駅木曾福島」「道の駅三岳」の日程は追ってホームページ等でご連絡します。

「ほお葉巻き」とは？

米の粉を練った餅にあんを包み、朴（ほお）の葉で包んだ和菓子。朴の葉に包んで蒸すことで、とても香り豊かに仕上がります。朴の葉が採れる5月末～7月下旬頃の期間限定の和菓子となり、町外の方々からも人気があります。



- 5 主 催** ほお葉祭り実行委員会

- 6 アクセス** [お車で] 東京（高井戸IC）より中央自動車道→伊那IC→R361・19
約3時間30分
- [列車で] JR中央本線 木曾福島駅下車後
バスもしくはタクシーにて 約5～50分

7 お問合わせ先

株式会社 まちづくり木曾福島
 (住 所) 〒397-0001 長野県木曾郡木曾町福島5084 広小路プラザ内
 (電 話) 0264-22-2766 (FAX) 0264-22-2706
 (URL) <http://www.nanchara.net/>
 (E-mail) tmokiso@mx2.avis.ne.jp

6 高原野菜グルメサミット

富士見高原の野菜を美味しく味わってもらいたい・・・そんな思いから、この夏、富士見町では「高原野菜グルメサミット」を開催します。

町内の飲食店やペンションなど13店舗が地元野菜をたっぷり使った新グルメでおもてなしをします。作り手のこだわりがギュッと詰まったオリジナルメニューを味わい、八ヶ岳山麓で育った高原野菜の魅力をお楽しみください！

1 期間 6月1日（土）～8月31日（土）

2 会場 町内13飲食店

3 内容

富士見町特産品「赤いルバーブ」をはじめ、トマトやトウモロコシなどの夏野菜、信州名物の野沢菜など、素材そのものの旨味を存分に楽しめるメニューを、レストラン・ベーカリー・洋菓子店など13店舗が開発しました。

グルメサミット期間中は、スタンプラリーを実施しますので、ぜひ食べ歩きをしてみてください。
スタンプを集めて応募すれば、抽選で素敵なプレゼントがもらえます。

【メニューの一例】

- ・ルバーブカレー
- ・ルバーブタルト
- ・焼きトマトとハンバーグの
トマトクリームソース
- ・野沢菜と桜エビのピッツァ
- ・富士見高原野菜のバーニャカウダー
- ・野菜かき揚げ米粉パンバーガー



4 主催 富士見町観光協会

5 アクセス 【お車で】 中央自動車道 諏訪南IC
【列車で】 JR中央線富士見駅 下車

6 お問い合わせ先

富士見町役場産業課商工観光係

（住所） 〒 399-0292 長野県諏訪郡富士見町落合10777

（電話） 0266-62-9342 （FAX） 0266-62-4481

（URL） <http://www.town.fujimi.lg.jp/life/1/>

（E-mail） sangyou@town.fujimi.lg.jp



7 やぶはら高原いわな釣り大会（第27回）

木曾川の最上流である、源流の里信州・木祖村で例年行われているいわな釣り大会を今年も開催します。
最大で600kgのいわなを放流予定。
釣り上げた魚の大きさを競い、入賞者には豪華な景品を贈呈します。



1 日 時 6月1日（土） 7時～11時

2 会 場 信州・木祖村やぶはら高原 木曾川源流及び笹川(木曾川支流)

3 参加費 事前予約の場合 大人4,000円、子ども2,000円
※当日申込の場合は、大人参加費が5,000円になります。

4 内 容 木曾川の源流に放流されたいわなを釣り上げた大きさを競う大会です。
餌釣り、ルアー・フライ釣り部門、更に一般男子と一般女子、子ども部門ごとに入賞された方に豪華な景品を贈呈します。

【申込期間】 平成25年4月1日(月)～5月24日(金)
【申込方法】 インターネット、往復はがきによる事前予約
【定 員】 300名(先着順)
【参加費】 事前予約 大人4,000円、子ども2,000円
当日申込 大人5,000円、子ども2,000円

【競技方法】 餌釣り区域とルアー・フライ釣り区域に分けられますが、釣り具を替えての移動は可能です。大会中に釣り上げたいわなのうち一番大きな物を計測しその長さを競います。

※参加申込みいただいた方は大会当日と翌日に区域内での釣りが出来ます。
(餌釣り、ルアー・フライ釣り区域に分かれています。)

5 主 催 やぶはら高原イベント実行委員会

6 アクセス [お車で] 中央道伊那I.C⇒R361で権兵衛トンネル経由⇒R19 約35分
長野道塩尻I.C⇒R19 約45分
[列車で] JR中央西線藪原駅からコミュニティバス 約20分

7 お問い合わせ先

やぶはら高原イベント実行委員会事務局

(住 所) 〒399-6201

(電 話) 0264-36-2766

(FAX) 0264-36-3344

(URL) <http://www.vill.kiso.nagano.jp/kankou/>

(E-mail) yabuhara-evento@kisomura.com

8 梅の収穫体験

信州新町の梅は“竜狭小梅”という小粒の品種で、地元では梅干にせずカリカリ梅漬けや焼酎漬けにするのが定番です。当日は梅漬けのレシピを配布しますので、ご自身で収穫した梅をご家庭で漬けてみてはいかがでしょうか。



- 1 日時 6月8日（土）・9日（日） 10時～15時（約2～3時間）
- 2 会場 長野市信州新町 ろうかく梅園
※梅園近くに駐車スペース（普通車100台分）があります。
- 3 入場料 入園は無料ですが、収穫量1kgあたり350円で購入していただきます。
- 4 内容
 - ▼持ち物
梅を入れる袋。収穫量はお一人5kgくらいが平均です。
 - ▼定員
概ね200名（駐車が可能な限り）
梅の木は300本ほどあります。
 - ▼申込み
事前の申込みは不要です。当日10時から受付を開始しますので、開催時間内（10時～15時）でお好きな時間にお越しください。所要時間は2～3時間程度です。

※雨天の場合は中止となります。
- 5 主催 ろうかく梅園花まつり実行委員会
- 6 アクセス [お車で] 上信越道・長野ICから約25km（約35分）
- 7 お問い合わせ先
信州新町観光協会
(住所) 〒381-2405 長野市信州新町1000-1
(電話) 026-262-2245 (FAX) 026-262-4799
(URL) <http://shin-machi.com/>

9 諏訪湖周まちじゅう芸術祭2013 『諏訪の長い夜』

諏訪湖周には様々なジャンルの美術館・博物館などが多数あり、全国的に見ても珍しい“アートが集積地”になっています。

今年も開催する「まちじゅう芸術祭2013」のオープニングを飾る『諏訪の長い夜』は、の美術館・博物館を夜遅くまでオープンし、共通パスポートで周遊していただける文化イベントです。

各館ではギャラリートークやイベントなどの特別企画を用意し、諏訪の文化や芸術を満喫していただける3日間をご提供します。

日差しがきらめく湖面から夕景、夜景へと変貌する諏訪湖と、豊かな自然や高原の風を感じながら、真夏のイベントをお楽しみください。

1 日時 8月23日（金）～25日（日） 9時～22時（最終日は17時まで）

2 会場 諏訪湖周15美術館・博物館（諏訪市・岡谷市・下諏訪町）

各館とも駐車場完備。

お車以外の方は、路線バス等公共交通機関をご利用ください。

3 入場料 前売券：大人2,000円、小中高生500円、当日券：大人2,500円、小中高生800円

4 内容

○諏訪湖周まちじゅう芸術祭2013

【開催期間】平成25年8月23日（金）～9月23日（月・祝）

【参加施設】イルフ童画館、小さな絵本美術館、諏訪湖時の科学館儀象堂、諏訪湖オルゴール博物館奏鳴館、諏訪湖博物館・赤彦記念館、根津八紘美術館、北澤美術館、ハーモ美術館、サンリツ服部美術館、諏訪市美術館、諏訪市原田泰治美術館、高島城、SUWAガラスの里の美術館、伊東近代美術館、諏訪市博物館、他

※岡谷蚕糸博物館はH26年まで移転休館

※「諏訪の長い夜」の共通パスポート発売日や、各プログラムについては、詳細が決定次第、芸術祭ホームページ等でご案内いたします。 HP：<http://suwako-art.jp/>

5 主催 諏訪湖周まちじゅう芸術祭実行委員会

6 アクセス 【お車で】 中央自動車道諏訪ICから最寄りの原田泰治美術館まで約10分

中央自動車道岡谷ICから最寄りのイルフ童画館まで約10分

【列車で】 JR上諏訪駅から最寄りの諏訪市美術館まで徒歩約5分

JR岡谷駅から最寄りのイルフ童画館まで徒歩約10分

JR下諏訪駅から最寄りの奏鳴館まで徒歩約10分

7 お問い合わせ先

諏訪商工会議所（事務局）

（住所） 〒392-8555 長野県諏訪市小和田南14-7

（電話） 0266-52-2155 （FAX） 0266-57-1010

（URL） <http://suwako-art.jp/>

（E-mail） knakamura@suwacci.or.jp



10 志賀高原新緑祭（第18回）

トレッキング王国志賀高原では、気軽に歩ける散策コースから本格的登山コースまで様々なコースがあり、レベルに応じて志賀高原の自然が楽しめます。

高山植物が可憐な花を咲かせ、緑が青々と茂り始める広大な楽園志賀高原で森林浴をお楽しみください。

1 期間 6月15日（土）

2 会場 志賀高原蓮池 志賀高原総合会館98 大駐車場

3 内容 ▼森林浴トレッキング
「森林セラピーロード」に認定された「サンシャイントレイルコース」など、専任のガイドと一緒に楽しむことができます。

▼トレッキング後は、タケノコ汁などのサービスがあります。

森林セラピーとは、科学的な解明が進め、森林に代表される地域の自然をココロとカラダの健康づくりに役立てていこうというものです。



4 主催 志賀高原観光協会

5 アクセス [お車で] 上信越自動車道 信州中野ICから約40分

[列車で] 長野電鉄湯田中駅下車 志賀高原行きバス約35分「蓮池」下車
徒歩5分

6 お問い合わせ先

志賀高原観光協会

(住所) 〒381-0401 下高井郡山ノ内町志賀高原蓮池 志賀高原総合会館98

(電話) 0269-34-2404 (FAX) 0269-34-2344

(URL) <http://www.shigakogen.gr.jp>

(E-mail) info@shigakogen.gr.jp

11 花見ほたる祭り



安曇野北部池田町では、6月中旬からホタルが飛び交う季節を迎え、花見（けみ）地区で、“花見ほたる祭り”を開催します。間近で鑑賞できる大人気のスポット！

すばらしい夜景が眼前に広がる素敵な公園「あづみ野池田クラフトパーク」もホタル鑑賞スポットです。

- 1 日時** 6月29日（土）～7月6日（土） 18時～21時
- 2 会場** 花見集落センター会場
- 3 入場料** 無料
- 4 内容**
- ▼地元採れたて野菜販売
 - ▼池田町限定グッズ販売
 - ▼ほたるうどん、ソフトクリーム
ビール、焼きそば、たこ焼きなど
(食券をお求めいただきます。)
 - ▼シャトル送迎（無料）
周辺の駐車場は狭いため、シャトル送迎をします。（6時より随時運行）
- 5 主催** 花見ホタルの会
- 6 アクセス**
- 【お車で】 長野自動車安曇野ICより県道51号線へ 大町方面へ約30分
- 【列車で】 JR大糸線松川駅よりタクシー利用 （約8分 1500円～2000円）
- 7 お問い合わせ先**
- 池田町観光協会
 (住所) 〒399-8601 北安曇郡池田町4169-3
 (電話) 0261-62-9197 (FAX) 0261-62-5688
 (URL) <http://www.ikeda-kanko.jp>
 (E-mail) info@ikeda-kanko.jp
- 8 取材情報** 事前のご連絡により駅まで送迎いたします。
旅行商品としてホタル鑑賞もツアー内に入れていただくと光栄です。ラベンダーの開花時期と合わさるので、昼間は花の観賞・体験、夜はホタル鑑賞はいかがでしょうか。



12 北八ヶ岳・苔の森開き

日本蘚苔類学会により「日本の貴重なコケの森」に選ばれた、北八ヶ岳・白駒池周辺に広がる「苔の森」。この大切さを、地元の方をはじめ全国の多くの方々を知っていただくために、年の初めの行事として「苔の森開き」を行います。

当日は一年の安全を祈願する神事の後に、苔の会のメンバーが「苔の観察会」を開催。参加者の皆さんに苔の森をご案内しながら、苔の説明をします。

2013年はこの他にも4回の苔の観察会と森フェスティバルを予定。苔の種類や生態を学び、自然への関心・理解を深める場とします。

1 日時 5月26日(日) 9時30分～12時

2 会場 北八ヶ岳 苔の森
(白駒池有料駐車場前集合～白駒池周辺にて解散)

3 入場料 無料

4 内容 ▼苔の森開き

9時30分～10時	受付
10時	神事(安全祈願)
10時30分	苔の会メンバーによる苔の森案内
12時	白駒池周辺にて解散

【持ち物・服装】

- ・雨具、できれば長靴、デジカメ、虫眼鏡、あればルーペ、筆記用具
- ・標高2300mの山岳地帯ですので、寒さ対策が必要です。動きやすい服装でお越しください。

▼2013年スケジュール

6月22日(土)、23日(日)	「苔の観察会」(青苔荘)
7月27日(土)、28日(日)	「苔の観察会」(高見石小屋)
8月24日(土)、25日(日)	「苔の観察会」(麦草ヒュッテ)
9月7日(土)、8日(日)	「森フェスティバル2013」(高見石小屋)
9月28日(土)、29日(日)	「苔の観察会」(白駒荘)

5 主催 北八ヶ岳苔の会

6 アクセス 【お車で】 中央道諏訪ICまたは諏訪南ICより国道299号線を麦草峠方面へ約50分
【列車で】 JR茅野駅よりアルピコ交通バス(麦草峠行)で約65分、徒歩20分
又はタクシーで約50分

7 お問い合わせ先

北八ヶ岳苔の会事務局(下記、加盟の各山小屋)
(青苔荘、白駒荘、高見石小屋、麦草ヒュッテ)

(URL) <http://www.kitayatsu.net/home>

(E-mail) info@kitayatsu.net

13 信州諏訪温泉泊覧会「キッズズーラ（通年版）」

諏訪地域の6市町村では、「諏訪」ならではの季節のあそびや、地域の特徴を学べる子どものための体験プログラムを「キッズズーラ」にまとめました。

諏訪湖や八ヶ岳など自然豊かな信州諏訪で、地域に暮らす人たちと一緒に働いたり、体験したり、勉強して、おもいっきり「諏訪」を楽しんでみよう！

1 期間 平成26年3月31日（月）まで

2 場所 信州諏訪地域（岡谷市、諏訪市、茅野市、下諏訪町、富士見町、原村）

3 入場料 体験プログラムごとに異なります。

4 内容 諏訪地域の特色ある31の体験プログラムを集めました。小学生を対象に親子そろって楽しめるプログラムを多数ご用意しました。

▼プログラムの内容

スポーツ：「白樺湖でネイチャーカヌーツアー」など4プログラム

ものがたり：「「七」にまつわるすわのふしぎツアー」など2プログラム

クラフト：「レンズカメラ（B級カメラ）をつくろう」など8プログラム

おしごと：「高原野菜の収穫体験」など10プログラム

しぜん：「入笠山に登ろう」など7プログラム

※ご予約は、プログラムごとに主催にお申込みいただくことになります。



5 主催 信州諏訪温泉泊覧会ズーラ実行委員会

6 お問い合わせ先

信州諏訪温泉泊覧会ズーラ実行委員会

（住所） 〒 392-8511 長野県諏訪市高島1-22-30

（電話） 0266-52-2701 （FAX） 0266-58-1844

（URL） <http://zoola.jp/kids/guide/enjoy.html>

（E-mail） info@zoola.jp

14 信州伊那谷「ぐる〜っとスタンプラリー」2013

上伊那観光連盟は、年間を通して上伊那地域（一部木曾地域を含む）を巡るスタンプラリーを実施します（今回で16回目を迎えます）。応募者ハガキの中からポイント数に応じて抽選を行い、1泊2日ペア宿泊券、伊那谷の施設利用券や季節の特産品をプレゼントします。

「中央アルプス」と「南アルプス」の展望が素晴らしい信州伊那谷に、ぜひお出かけください。

1 期間 平成26年2月12日（水）まで

2 場所 伊那市、駒ヶ根市、辰野町、箕輪町、飯島町、南箕輪村、中川村、宮田村の観光施設・道の駅など28箇所

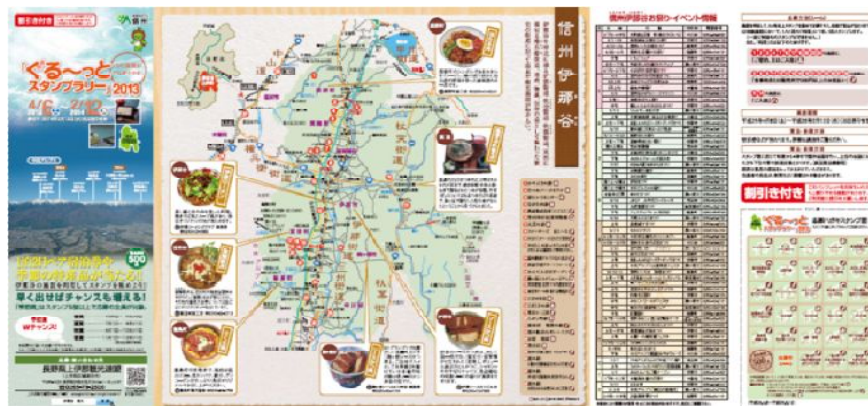
3 内容 ▼応募方法

宿泊・入浴施設、道の駅・販売所、博物館・美術館などのスタンプ設置施設をご利用いただき、5個以上のスタンプを集め、必要事項をご記入の上、応募してください。スタンプ数で抽選される賞品が変わります。

▼賞品（総数500品）

- ・特賞【28（全ポイント）】：1泊2日ペア宿泊券《2名様》
- ・1等【20～27】：伊那谷の施設利用券（10,000円分）《6名様》
- ・2等【15～19】：〃（5,000円分）《12名様》
- ・3等【10～14】：伊那谷特産品
（ジャム、ジュース、日本酒など）《80名様》
- ・4等【5～9】：ペア無料入浴券《240名様》
- ・季節賞【5以上】：季節の特産品
（リンゴ・梨、きのこ詰合せなど）《4期×40名様》

※【】はスタンプ数。



4 主催 上伊那観光連盟

5 お問合わせ先

上伊那観光連盟（上伊那広域連合総務課内）

（住所） 〒396-0025

（電話） 0265-78-2500 （FAX） 0265-73-5867

（URL） <http://www.kamiina-union.jp/inadani>

（E-mail） info@kamiina-union.jp

15 2013年 あづみ野周遊バス運行！

今年も、「あづみ野周遊バス」を運行します。

穂高駅を中心に穂高神社、大王わさび農場、穂高温泉郷、安曇野ちひろ美術館など、安曇野の名所をめぐるバスです。ルート、便数、JRとの接続など見直しを行い、皆さんにより便利に使っていただけるようになりました。また、一日乗車券なら区間内のどこでも乗り降り自由です。

これからの季節、「あづみ野周遊バス」を使い、お得で便利な安曇野の旅をお楽しみください。

1 期間 4月20日(土) ～ 11月4日(月) (110日間)
※期間中は、土日・祝日に運行します。また、GW期間(4/27～5/6)・夏季(7/20～9/16)は毎日運行します。

2 料金
▼乗車料金
【一日乗車券】中学生以上800円(障がい者手帳表示により400円)
小学生400円
就学前児童無料
【一回乗車券】中学生以上400円(障がい者手帳表示により200円)
小学生200円
就学前児童無料

3 内容
▼運行コース
【穂高駅発着】
・東回り 大王わさび農場・安曇野の里方面 1日8便
・西回り アルプス公園線 1日4便
・西回り ちひろ線 1日4便
※ルート、乗車時間は時刻表をご覧ください。

4 主催 一般社団法人 安曇野市観光協会

5 アクセス [列車で] 【穂高まで】
JR大糸線 穂高駅下車

6 お問い合わせ先

一般社団法人 安曇野市観光協会
(住所) 〒399-8303 長野県安曇野市穂高5952-3
(電話) 0263-82-3133 (FAX) 0263-87-9361
(URL) <http://www.azumino-e-tabi.net/>
(E-mail) azumino@bz03.plala.or.jp

16 飯綱高原で引き馬の乗馬体験

長野中心市街地から車で20分の距離にある飯綱高原で乗馬体験ができます。通常、引き馬はポニーで行いますが、飯綱高原では馬の遠距離マラソン大会にも出場する現役サラブレッドで行います。乗馬に興味をお持ちの方は是非、気軽にお越しください。



- 5月～10月の土日祝日
【受入れ時間】10時30分～15時
※天候や馬の体調で休みとなることがありますので、当日お電話ください。
- 1 日時**
- 2 会場** 飯綱高原観光案内所「オトナリハウス」横の広場
- 3 入場料** 1回500円（大人・子供共通）
- 4 内容**
- ▼所要時間
お一人10分程度
インストラクターによる指導と引き馬で広場内を散策します。
 - ▼定員
一日20名
馬は1頭のみですので、順番をお待ちいただくこともあります。年少児は親子で乗馬していただきます。
 - ▼服装
特に決まりはありませんが、動きやすい服装でお越しください。
 - ▼申込み
事前予約は不要です。ただし、馬の体調等により実施しないことがありますので、当日お電話にて状況をご確認ください。
 - ▼その他
ご希望により記念写真の撮影を承ります（1枚100円）
- 5 主催** (社) 飯綱高原観光協会
- 6 アクセス**
- [お車で] 上信越道・信濃町ICから35分または須坂長野東ICから45分
- [列車で] J R長野新幹線 長野駅下車
J R長野駅・善光寺口から路線バス「バードライン戸隠線・ループ橋経由戸隠線」にて「飯綱高原」下車
- 7 お問い合わせ先**
- (社) 飯綱高原観光協会
(住所) 〒380-0888 長野市上ヶ屋2471-84
(電話) 026-239-3185 (FAX) 026-239-2934
(URL) <http://iizuna-navi.com/event/detail.php?Id=20>
(E-mail) iizuna-k@ngn.janis.or.jp

17 アサマスタークロスウォーク2013

今年で9回目を迎える「アサマスタークロスウォーク2013」。標高2000mの高峰高原車坂峠を通り、長野県と群馬県の県境を越えた、夜の浅間山麓を歩くナイトウォークです。きらめく満天の星空を眺め真っ暗な道を歩くという、昼間では体験できない浅間山麓の大自然を体感していただくイベントです。自分の体力へ挑戦し、だんだんと明るくなってくる夜明けにゴールを迎えたときの達成感は、きっと夏の思い出になります。



1 日時 8月17日(土)・18日(日) 17時(受付開始)～翌5時頃

2 会場 小諸市「大手門公園」→高峰高原→群馬県嬭恋村「つつじの湯」

募集要項をご確認ください

3 入場料 一般(高校生以上)3,500円 学生(小学4年生以上・中学生)2,000円

4 内容

▼31kmコース(標高差約1,300m)
「大手門公園」を出発し、高峰高原の「アサマ2000パーク」を經由して、群馬県嬭恋村の「つつじの湯」まで
・フィニッシュセレモニー(ドリンク&フードサービス、「つつじの湯」温泉入浴割引サービス(500円)、特産嬭恋キャベツプレゼント)

▼17kmコース(標高差約1,300m)
「大手門公園」を出発し、高峰高原の「アサマ2000パーク」まで
・ウェルカムセレモニー(ドリンク&フードサービス、スターウォッチング)

※両コースとも制限時間に通過およびゴールできない参加者は、リタイヤ(棄権)、指示に従い大会車両で移動します。
※受付開始 5月5日(日・祝)
※申込締切り 8月12日(月)
※定員1000名

5 主催 アサマスタークロスウォーク実行委員会

6 アクセス [お車で] 上信越道小諸ICより小諸駅方面へ約10分

[列車で] しなの鉄道・JR小海線小諸駅より徒歩で約1分

7 申込み・お問い合わせ先

NPO法人浅間山麓国際自然学校
(住所) 〒384-0000 小諸市高峰高原(高峰高原ビジターセンター内)
(電話) 0267-23-3124 (FAX) 0267-23-3521
(URL) <http://npo-asama.jp>
(E-mail) npo-asama@mopera.net

**2013野尻湖カップトライアスロン・ジャパンオープン
第68回国民体育大会トライアスロン競技長野県予選会 兼 2013長野県選手権**

「2013野尻湖カップトライアスロン・ジャパンオープン」は今年で24回目を迎えます。スイムは波が少なく穏やかな野尻湖、バイクはテクニカルなコーナーが多い野尻湖周遊道路、ランは黒姫山などの山々と田園風景を望みながら走る信濃町の自然を活かしたコースで開催されます。

1 日時 7月7日(日) 受付7時～

2 会場 長野県信濃町 野尻湖周辺

3 入場料 ▼エントリー費(振込手数料は別途で参加者負担)
個人の部 : 1名 19,000円

4 内容 ▼競技種目
スイム1.5km : 野尻湖(制限時間70分)
バイク 45km : 野尻湖周遊道路3周(制限時間135分)
ラン 11km : 信濃町の高原地帯(制限時間95分)



▼定員
個人の部 : 350名、リレーの部 : 50チーム(定員になり次第終了)

▼エントリー資格

共通

- ・大会当日18歳以上の健康な男女
- ・各種目の制限時間内に完走する体力・気力・自信のある者

個人の部

- ・(社)日本トライアスロン連合の2013年登録会員

リレーの部

- ・1チーム原則3名(ただし2名でも出場可)男女混合可

▼エントリー締切

6月14日(金)まで(インターネットでの申込み受付のみ)

▼選手等宿泊申込み先

(社)信州しなの町エコツーリズム観光協会

(電話) 026-217-8646

(FAX) 026-217-8647

5 主催 野尻湖カップトライアスロン・ジャパンオープン実行委員会

6 アクセス [お車で] 上信越自動車道 信濃町ICから約5分
[列車で] JR 信越本線 黒姫駅下車 タクシー12分

7 競技・エントリーに関するお問い合わせ先

長野県トライアスロン協会

(住所) 〒380-8521 長野市問御所町1200番地 信越放送内

(電話) 026-237-0545

(FAX) 026-237-0594

(URL) <http://www.n-ta.jp>

(E-mail) info@n-ta.jp

(その他) エントリーセンター <http://www.tri-x.jp/raceinfo/>

19 小谷村フォトコンテスト 柵池自然園写真KURA部

日本でも有数の高層湿原があり、様々な動植物を観察することができる柵池自然園を散策し、あなたが切り取った美しい風景をご応募ください。

- ・最優秀賞(1点)：旅行券5万円分
- ・優秀賞(2点)：KURAセレクト「信州プレミアムギフト」
- ・入選(3点)：小谷村宿泊補助券1万円分
- ・佳作(5点)：柵池ゴンドラ利用券(入場券付)



- 1 期間** 7月20日(土) ～ 10月20日(日) (予定)
- 2 作品応募先** tsugaike-photo.com
- 3 入場料** 柵池パノラマウェイ(往復)3,000円 柵池自然園入園料300円
- 4 内容**
 - ▼**応募テーマ** 柵池自然園の植物や風景
 - ▼**応募対象** 特設サイト宛にオンラインでご応募いただいたデジタル写真が対象となります。
 - ▼**応募方法** フォトコンテスト特設サイトの応募フォームから送信ください。募集期間終了後、KURA編集部および小谷村観光連盟が審査を行い入賞者を選定いたします。
入賞された写真はフォトコンテスト特設サイト、KURA誌面などにて発表します。また入賞者には応募いただいたメールアドレス宛にご連絡をいたします。
- 5 主催** KURA編集部(株式会社まちなみカントリープレス内)/共催 小谷村観光連盟
- 6 アクセス**
 - [お車で] 長野自動車道「安曇野IC」・上信越自動車道「長野IC」から約90分
 - [列車で] JR大糸線 白馬駅or南小谷駅からバスで約20分
- 7 応募・お問い合わせ先**

小谷村観光連盟
(住所) 〒399-9494 北安曇郡小谷村大字中小谷丙131
(電話) 0261-82-2233 (FAX) 0261-82-2242
(URL) <http://www.vill.otari.nagano.jp>
(E-mail) kyokai@vill.otari.nagano.jp

20 ロングトレイルフォーラム（第5回）

日経トレンドリーダー誌で紹介され、2013年のヒット予測ランキング第1位となった「日本流ロングトレイル」の第5回ロングトレイルフォーラムを塩の道トレイル長野県小谷村で開催します。

サブテーマは、「ロングトレイルと南北塩の道350kmフォーラムin信州小谷」です。



1 日時 6月1日（土）14時 ～ 2日（日）16時

2 会場 小谷村 下里瀬 サンティンおたり

連絡先0261-82-2228（6月1日・2日のみ）

3 入場料 フォーラム参加費は無料/懇親会費3,000円/2日目トレイル体験参加費3,000円

4 内容

▼第1日目

【報告1】「観光政策とロングトレイルについて」

観光庁スポーツ観光推進室スポーツ観光政策官 山本圭太

【報告2】三陸復興プロジェクト「東北海岸(仮称)570kmについて」

環境省担当者

【報告3】「秋葉街道130kmの道普請活動について」

秋葉街道道普請隊隊長高坂英雄

【報告4】「ロングトレイルの動向について」

アウトドアジャーナリスト中村達

【記念講演】「トレッキングツアーへの警告! トムラウシ山遭難事故と万里の長城遭難を教訓に」日本ロングトレイル協議会会長 節田重節

【パネルディスカッション】各地域のロングトレイルの取組みについて

【交流会】午後6時から

▼2日目 現地トレイルを歩くエクスカージョンなど

5 アクセス [お車で] 長野自動車道 安曇野ICより国道147/148号線経由70分
上信越自動車道 長野ICより白馬村経由90分

[列車で] JR大糸線南小谷駅よりタクシーで約5分

6 申込み・お問い合わせ先

塩の道トレイル事務局(小谷村商工会内)

(住所) 〒399-9422 長野県北安曇郡小谷村千国乙6762 小谷村商工会内

(電話) 0261-82-2888 (FAX) 0261-82-2889

(URL) <http://www.nagasuki.jp/otari/>

(E-mail) otari@valley.ne.jp

21 ニリンソウの群生地！米子大瀑布ガイドウォーク



断崖を流れ落ちる不動滝と権現滝の二滝からなり、「日本の滝百選」にも選定される米子大瀑布。対岸より眺める二条の滝が並び落ちる姿は壮観です。新緑の中、滝から出るマイナスイオンで癒されて身も心もリフレッシュして下さい！。地元ガイドが、可憐な白い花、ニリンソウ（二輪草）群生地をご案内しながら歩きます。

1 日 時 5月18日（土）10時～13時

2 会 場 米子大瀑布

3 会 費 1,000円（おやき他、お土産付）

4 内 容 【集合】 米子大瀑布 駐車場

【出発】 10時（集合 9時45分）

【定員】 40名 【持ち物】 弁当・雨具等

【歩程】 3km 【所要時間】 約3時間

【コース】

駐車場……米子不動尊（奥之院）……不動滝……権現滝……米子鉦山跡地（ビューポイント）……ニリンソウ群生地……あずまや（ビューポイント）……駐車場

申し込み締め切り日

催行日の前日（定員に達し次第締め切り）



5 アクセス 【お車で】 須坂長野東ICから米子大瀑布駐車場までおよそ50分

6 申込み・お問合わせ先

須坂市観光協会

（住 所） 〒382-0077 須坂市大字須坂1295-1

（電 話） 026-215-2225 （FAX） 026-215-2226

（URL） <http://www.suzaka-kankokyokai.jp>

（E-mail） info@suzaka-kankokyokai.jp

22 原田泰治美術館開館15周年記念イベント

諏訪市原田泰治美術館は、諏訪市出身の画家・原田泰治氏の作品を展示する諏訪市直営の美術館として、1998年7月、北アルプスの峰々を望む諏訪湖のほとりに開館しました。そして今年開館15周年を迎え、これを記念し様々な企画が開催されます。

皆様も、ぜひ足をお運びください。

1 休館日 11月～4月の月曜日、年末年始(12/26～1/1)および展示替え期間中

2 開館時間 午前9時～午後5時(入館は閉館30分前まで)

3 入場料 大人800円 中・高校生400円 小学生200円 身体障がい者400円

4 内容 ▼4月29日(月)新刊「れんげそうの詩」出版記念展
オープニング&ハッピーバースデー
①原田泰治サイン会 午後1時～
②GW親子ミュージアムツアー

▼5月12日(日)鎌田實さん&原田泰治さんトークショー
午後2時～4時
親しいお二人のユーモアあふれる対談

▼7月6日(土)高橋まゆみ人形展オープニングセレモニー
午前10時～

▼7月6日(土)さだまさし原田泰治チャリティーライブ
午後1時(開場予定)～ 諏訪市文化センター

▼8月24日(土)Timeコンサート[佐田大陸・佐田詠夢]
午後5時(開場予定)～ 諏訪市文化センター

▼9月14日(土)高橋まゆみさん&原田泰治さん対談
「ふるさとの風景・私たちの使命」
午後1時～3時

▼9月21日(土)原田泰治のふれあい絵画教室
「原田泰治先生による作品講評会」
午後1時～4時

6 アクセス [お車で] 中央自動車道・諏訪ICから10分(約5Km)

[列車で] 中央本線上諏訪駅下車(美術館まで約2km)
バス・タクシー:約10分、徒歩:諏訪湖畔沿いに30分

7 お問い合わせ先

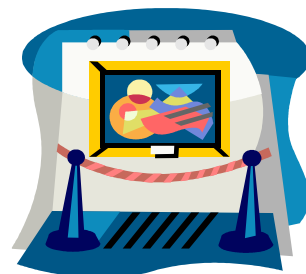
諏訪市原田泰治美術館

(住所) 〒392-0010 長野県諏訪市洪崎1792-375

(電話) 0266-54-1881 (FAX) 0266-54-1882

(URL) <http://www.taizi-artmuseum.jp/>

(E-mail) haradamu@taizi-artmuseum.jp



信州田舎暮らしセミナー情報

信州駒ヶ根Iターンセミナー&相談会 <駒ヶ根市>

長野県の南部、伊那谷のほぼ中央に位置し、西に中央アルプス、東に南アルプスの雄姿を望み、中央アルプス駒ヶ岳ロープウェイや早太郎温泉、B級グルメ駒ヶ根ソースかつ井など、全国から多くの観光客が訪れる風光明媚な観光都市「駒ヶ根市」。住まい・お仕事・就農などどんなご相談もお待ちしています。

- ▼ 日 時 : 5月18日(土) 13時30分~16時
- ▼ 会 場 : ふるさと回帰支援センター (JR有楽町駅前 東京交通会館6階)
- ▼ 内 容 ①セミナー ・駒ヶ根はこんなところ！
・移住者を囲んでの座談会(体験談などを交えながら駒ヶ根を紹介します)
- ②個別相談 ・就農、お住い、就職情報、土地情報など移住全般の相談に応じます
(希望する方は、セミナー申込と併せて、お申込みください)
- ▼ 定 員 : 定員25名(事前申込が必要)
- ▼ 問 合 せ : 駒ヶ根市商工観光課 TEL0265-83-2111 内線436
E-mail : syoukan@city.komagane.nagano.jp

佐久ライフセミナー&移住定住相談会 <佐久市>

東京駅から佐久平駅まで長野新幹線で70分、練馬ICから佐久ICまで上信越自動車道で110分というアクセス。2つの総合病院があり地域医療が充実している佐久市で便利なイナカ暮らしをしてみませんか？

- ▼ 日 時 : 5月18日(土) 17時30分~19時30分(予定)
- ▼ 会 場 : ふるさと回帰支援センター (JR有楽町駅前 東京交通会館6階)
- ▼ 内 容 ①佐久市の地域情報(生活全般、住まい、就職など)
②実際に移住を実践された方の体験談
③相談会(みなさまからの質問にお答えします)
- ▼ 定 員 : 定員30名(事前申込が必要。)
- ▼ 問 合 せ : 佐久市経済部観光交流推進課交流推進係 TEL0267-62-3283
E-mail : kouryu@city.saku.nagano.jp

楽園信州ちの「春の思いっきり物件見学ツアー」 <茅野市>

八ヶ岳の裾野「茅野市」で物件見学ツアーを開催します。賃貸・売買の不動産物件を、じっくりと見学できます。参加した方全員にもれなく不動産・建設パスポート(不動産購入・リフォーム時に5万円、新築時には10万円としてお使いいただけます)を贈呈します。お気軽にお越しください。

- ▼ 日 時 : 5月25日(土) 10時集合 18時解散予定
- ▼ 会 場 : 長野県茅野市(集合:茅野市役所)
- ▼ 参 加 費 : 昼食代 1,500円
・午前:物件見学、茅野市のご案内
- ▼ 内 容 ・山菜のおいしい食べ方の紹介と昼食(信州そば)
・午後:物件見学
- ▼ 主 催 : 田舎暮らし 楽園信州ちの事務局
[お車で] 中央自動車道「諏訪IC」から10分
[列車で] JR中央東線「茅野駅」下車 徒歩10分
- ▼ 問 合 せ 田舎暮らし 楽園信州ちの事務局(茅野市本町西5-23) TEL0120-002-144
E-mail : info@rakuc.net