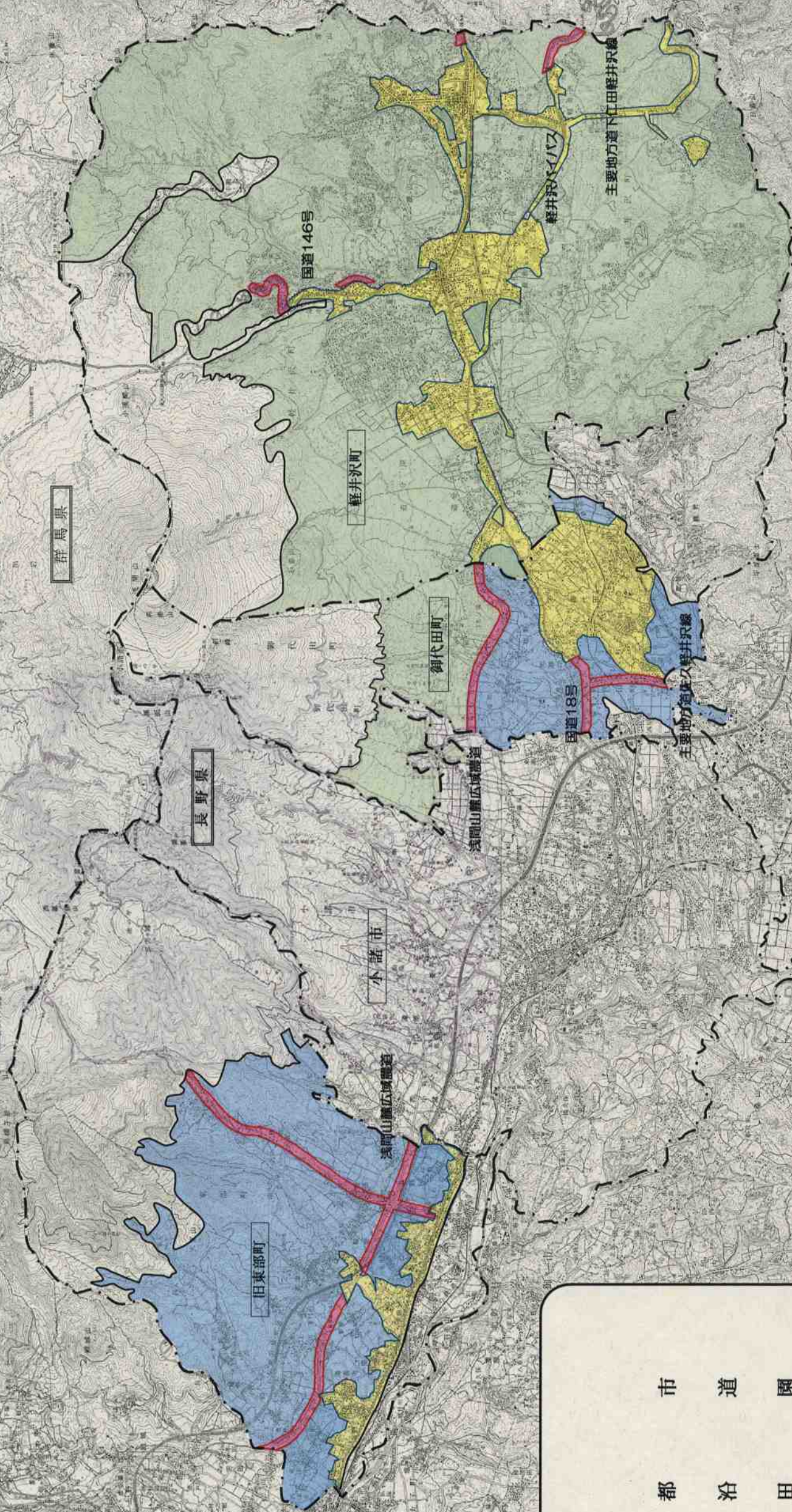


# 浅间山麓景観育成重点地域の地域区分



## 凡例

- (地域区分)
- 市 道 園
- 都 沿 田
- 山地・高原
- 市町村界
- 重点地域指定区域

SCALE 1:100,000  
 0 500 1000 2000 3000m

この地図は、国土地理院長の承認を得て、同院発行の5万分の1地形図を複製したものである。  
 (承認番号 平22第幾、第686号)

承認を得て作成した複製品を第三者がさらに複製する場合には、国土地理院の長の承認を得なければならない。