

2. 産 業

C0201-1 産業分類別就業者数

令和 2 年の常住地における就業者数は 5,906 人で、総人口に対する就業率は 55.4% である。産業別就業人口の構成比は、第一次産業 21.4%、第二次産業 24.5%、第三次産業 53.7% で、第三次産業の就業者数の割合が最も高くなっている。

常住地による平成 12 年から令和 2 年にかけての産業別就業人口の推移を見ると、第一次産業は 324 人、構成比で 2.2% 減少、第二次産業は 704 人、構成比で 7.4% 減少、第三次産業は 172 人、構成比で 9.2% の増加となっている。

令和 2 年の従業地における就業者数は 4,673 人で産業別就業人口の構成比は、第一次産業 28.1%、第二次産業 19.3%、第三次産業 51.7% となっており、第三次産業の就業者数の割合が最も高くなっている。業種別では、農業、林業 28.1%、医療、福祉 16.3%、卸売・小売業 14.3%、製造業 14.1% などとなっている。

※ 関係資料 P16 「C0201-1 産業分類別就業者数」

C0201-2 職業分類別就業者数

令和 2 年の常住地における職業大分類別人口の構成比は、農林漁業従事者が 20.3% と最も高くなっており、次いで生産工程従事者が 15.3%、事務従事者 15.1%、専門的・技術的職業従事者 14.8%、サービス職業従事者 9.9%、販売従事者 9.2% の順となっている。

令和 2 年の従業地における職業分類別人口の構成比は、農林漁業従事者 26.9% と最も高くなっており、次いで専門的・技術的職業従事者 13.3%、生産工程従事者が 13.0%、サービス職業従事者 12.5%、事務従事者が 12.0% の順となっている。

※ 関係資料 P19 「C0201-2 職業分類別就業者数」

C0202-1 産業大分類別事業所数及び従業者数

平成 28 年の事業所数は 484 で、従業者数は 3,179 人となっている。事業所数のうち最も多いのは卸売業・小売業で、建設業、製造業、宿泊業、飲食サービス業がこれに続いている。平成 28 年の事業所数（国・地方公共団体除く）は前回調査の平成 26 年より 3 事業所ほど増加している。

※ 関係資料 P20 「C0202-1 産業大分類別事業所数及び従業者数」

C0202-2, -3 産業中分類別工業出荷額

令和 2 年の工業出荷額（名目）は約 86 億円で、前年より約 4 億円減少している。工業出荷額の将来見通しは、令和 2 年を基準年に直線式で推計すると、令和 22 年で約 111 億円と推計される。

※ 関係資料 P24 「C0202-2 産業中分類別工業出荷額」

P26 「C0202-3 将来工業出荷額」

C0202-4, -5 産業中分類別商業販売額

平成 28 年の商業販売額（名目）は約 123 億円で、小売業が 77.1%、卸売業が 22.9% の構成比である。商業販売額の将来見通しは、平成 28 年を基準年に直線式で推計すると、令和 22 年で卸売業が約 33 億円、小売業が約 150 億円と推計される。

※ 関係資料 P27 「C0202-4 産業中分類別商業販売額」

P29 「C0202-5 将来商業販売額」

C0201-1 産業分類別就業者数(行政区域・都市計画区域)

| 産業大分類 | 平成12年 | | | 平成17年 | | | 平成22年 | | | 平成27年 | | | 令和2年 | | | | | |
|---------------------|-----------|----------|-----------|----------|-----------|----------|-----------|----------|-----------|----------|-----------|----------|-----------|----------|-----------|----------|-------|-------|
| | 常住地による | | 従業地による | 常住地による | | 従業地による | 常住地による | | 従業地による | 常住地による | | 従業地による | 常住地による | | 従業地による | | | |
| | 就業者数 人 | 構成比 % | 就業者数 人 | 構成比 % | 就業者数 人 | 構成比 % | 就業者数 人 | 構成比 % | 就業者数 人 | 構成比 % | 就業者数 人 | 構成比 % | 就業者数 人 | 構成比 % | 就業者数 人 | 構成比 % | | |
| A.農業，林業 | 1,587 | 23.6 | 1,604 | 32.8 | 1,592 | 23.9 | 1,583 | 32.1 | 1,488 | 23.8 | 1,505 | 31.7 | 1,407 | 22.9 | 1,262 | 21.4 | 1,313 | 28.1 |
| うち農業 | 1,587 | 23.6 | 1,604 | 32.8 | 1,592 | 23.9 | 1,583 | 32.1 | 1,487 | 23.8 | 1,505 | 31.7 | 1,406 | 22.9 | 1,258 | 21.3 | 1,311 | 28.1 |
| B.漁業 | 0 | 0.0 | 0 | 0.0 | 0 | 0.0 | 0 | 0.0 | 0 | 0.0 | 0 | 0.0 | 0 | 0.0 | 1 | 0.0 | 0 | 0.0 |
| 第一次産業合計 | 1,587 | 23.6 | 1,604 | 32.8 | 1,592 | 23.9 | 1,583 | 32.1 | 1,488 | 23.8 | 1,505 | 31.7 | 1,407 | 22.9 | 1,263 | 21.4 | 1,313 | 28.1 |
| C.鉱業 | 6 | 0.1 | 6 | 0.1 | 3 | 0.0 | 6 | 0.1 | 2 | 0.0 | 6 | 0.1 | 3 | 0.0 | 0 | 0.0 | 7 | 0.1 |
| D.建設業 | 584 | 8.7 | 387 | 7.9 | 522 | 7.8 | 327 | 6.6 | 443 | 7.1 | 261 | 5.5 | 242 | 6.8 | 401 | 6.8 | 238 | 5.1 |
| E.製造業 | 1,559 | 23.1 | 937 | 19.2 | 1,340 | 20.1 | 873 | 17.7 | 1,148 | 18.3 | 668 | 14.1 | 1,046 | 17.4 | 1,044 | 17.7 | 657 | 14.1 |
| 第二次産業合計 | 2,149 | 31.9 | 1,330 | 27.2 | 1,865 | 27.9 | 1,206 | 24.4 | 1,593 | 25.5 | 935 | 19.7 | 1,455 | 24.2 | 1,445 | 24.5 | 902 | 19.3 |
| F.電気・ガス・熱供給・水道業 | 22 | 0.3 | 8 | 0.2 | 10 | 0.1 | 1 | 0.0 | 11 | 0.2 | 4 | 0.1 | 12 | 0.2 | 4 | 0.1 | 11 | 0.2 |
| G.情報通信業 | 186 | 2.8 | 72 | 1.5 | 88 | 1.3 | 14 | 0.3 | 80 | 1.3 | 15 | 0.3 | 79 | 1.3 | 14 | 0.3 | 86 | 1.5 |
| H.運輸業，郵便業 | 1,141 | 16.9 | 884 | 18.1 | 960 | 14.4 | 743 | 15.1 | 834 | 13.3 | 644 | 13.6 | 842 | 14.0 | 707 | 15.0 | 802 | 13.6 |
| I.卸売・小売業 | 115 | 1.7 | 39 | 0.8 | 120 | 1.8 | 31 | 0.6 | 101 | 1.6 | 31 | 0.7 | 77 | 1.3 | 26 | 0.6 | 85 | 1.4 |
| J.金融・保険業 | 8 | 0.1 | 4 | 0.1 | 20 | 0.3 | 2 | 0.0 | 28 | 0.4 | 12 | 0.3 | 37 | 0.6 | 11 | 0.2 | 42 | 0.7 |
| K.不動産業，物品賃貸業 | | | | | | | | | | | | | | | | | | |
| L.学術研究，専門・技術サービス業 | | | | | | | | | | | | | | | | | | |
| M.宿泊業，飲食サービス業 | | | | | | | | | | | | | | | | | | |
| N.生活関連サービス業，娯楽業 | | | | | | | | | | | | | | | | | | |
| O.教育，学習支援業 | 1,365 | 20.3 | 831 | 17.0 | | | | | | | | | | | | | | |
| P.医療，福祉 | | | | | | | | | | | | | | | | | | |
| Q.複合サービス事業 | | | | | | | | | | | | | | | | | | |
| R.サービス業(他に分類されないもの) | | | | | | | | | | | | | | | | | | |
| S.公務(他に分類されるものを除く) | 160 | 2.4 | 109 | 2.2 | 145 | 2.2 | 102 | 2.1 | 148 | 2.4 | 115 | 2.4 | 158 | 2.6 | 132 | 2.8 | 140 | 3.0 |
| 第三次産業合計 | 2,997 | 44.5 | 1,947 | 39.8 | 3,203 | 48.0 | 2,131 | 43.2 | 3,106 | 49.6 | 2,228 | 46.9 | 3,150 | 52.4 | 2,347 | 49.7 | 3,169 | 53.7 |
| T.分類不能 | 5 | 0.1 | 5 | 0.1 | 15 | 0.2 | 15 | 0.3 | 71 | 1.1 | 79 | 1.7 | 31 | 0.5 | 27 | 0.6 | 29 | 0.5 |
| 合計 | 6,738 | 100.0 | 4,886 | 100.0 | 6,675 | 100.0 | 4,935 | 100.0 | 6,258 | 100.0 | 4,747 | 100.0 | 6,012 | 100.0 | 4,721 | 100.0 | 5,906 | 100.0 |

注1:構成比は、小数点第1位で四捨五入したため、合計と内容の計が一致しない場合もある。

注2:都市計画区域内については、行政区域に占める都市計画区域人口は同じであることから同一とする。

資料:国勢調査(基準日:各年10月1日現在)

図2-1 産業分類別就業者数構成比(常住地):令和2年

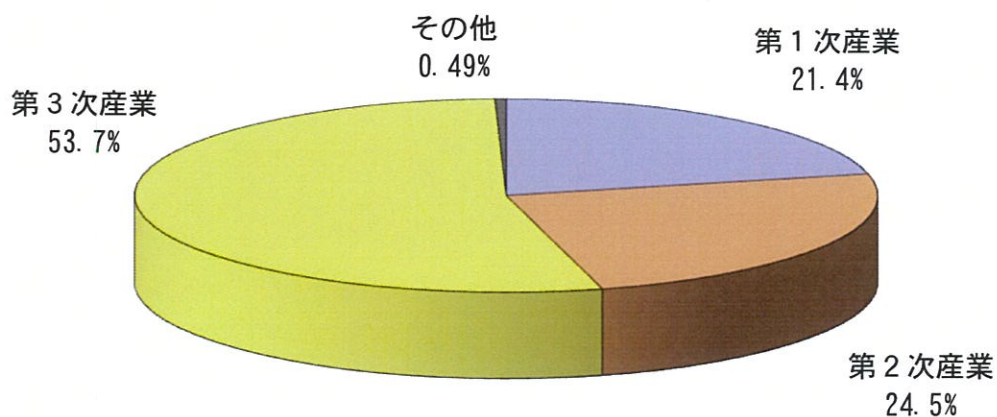
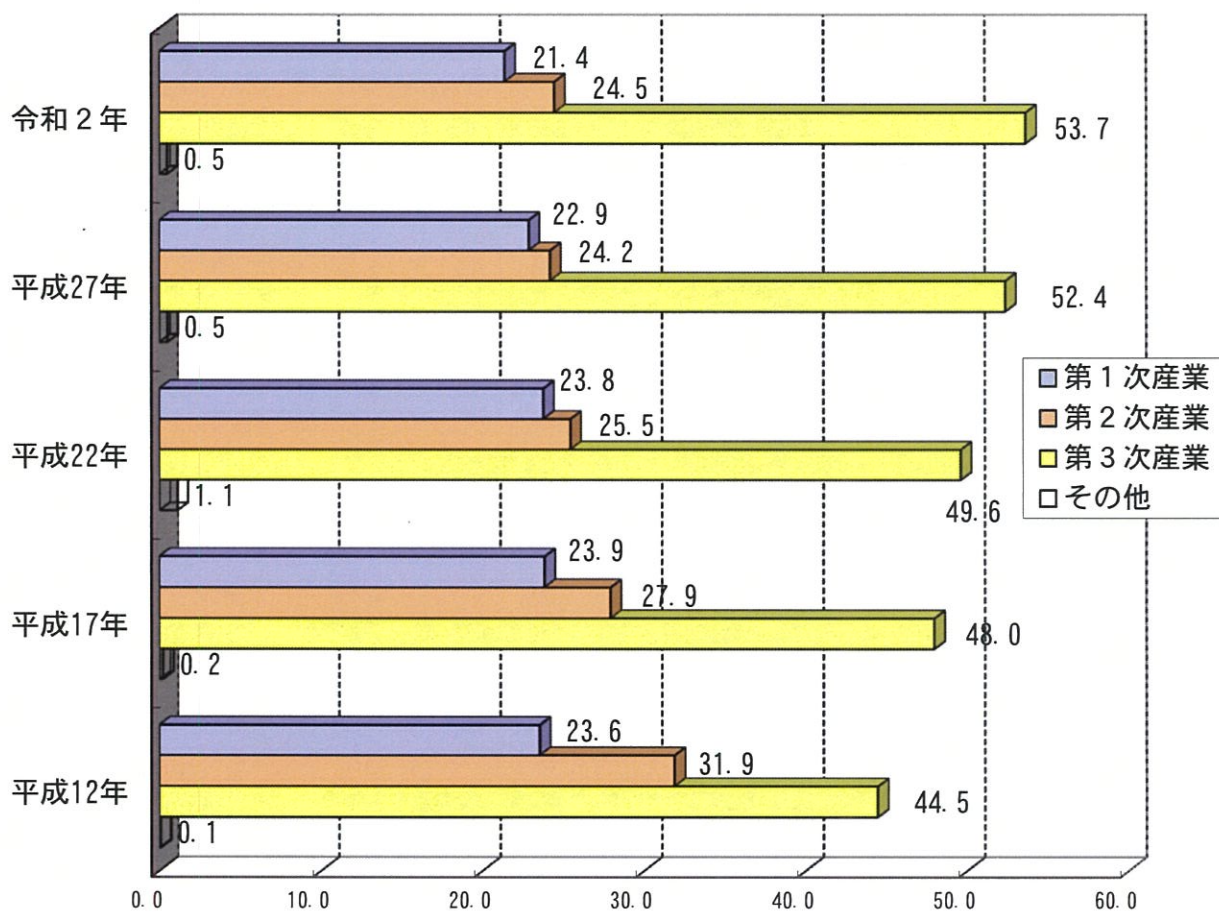


図2-2 産業分類別就業者数構成比の推移(常住地)



C0201-1 産業分類別人口の将来見通し

| 第 | | 平成12年 | 平成17年 | 平成22年 | 平成27年 | 令和2年 (基準年) | 令和7年 | 令和12年 (10年後) | 令和17年 | 令和22年 (20年後) | 備考 |
|----|------------------------------------------|------------|------------|------------|------------|---------------|------------|-----------------|------------|-----------------|--------------|
| 1 | 実績値 | 人 1,587 | 人 1,592 | 人 1,488 | 人 1,376 | 人 1,263 | 人 1,202 | 人 1,116 | 人 1,029 | 人 943 | |
| 1. | 直線: $y = ax + b$ | | | | | | | | | | 決定係数= 0.9309 |
| 2. | 対数: $y = a \log x + b$ | | | | | | | | | | 決定係数= 0.9302 |
| 3. | 指数: $y = ab^x$ | | | | | | | | | | 決定係数= 0.9241 |
| 4. | ロジスティック: $y = k / (1 + a \exp^{-bx})$ | | | | | | | | | | 決定係数= 0.9399 |
| 第 | | 平成12年 | 平成17年 | 平成22年 | 平成27年 | 令和2年 (基準年) | 令和7年 | 令和12年 (10年後) | 令和17年 | 令和22年 (20年後) | 備考 |
| 2 | 実績値 | 人 2,149 | 人 1,865 | 人 1,593 | 人 1,455 | 人 1,445 | 人 1,156 | 人 974 | 人 792 | 人 611 | |
| 1. | 直線: $y = ax + b$ | | | | | | | | | | 決定係数= 0.9047 |
| 2. | 対数: $y = a \log x + b$ | | | | | | | | | | 決定係数= 0.9056 |
| 3. | 指数: $y = ab^x$ | | | | | | | | | | 決定係数= 0.9223 |
| 4. | ロジスティック: $y = k / (1 + a \exp^{-bx})$ | | | | | | | | | | 決定係数= 0.8481 |
| 第 | | 平成12年 | 平成17年 | 平成22年 | 平成27年 | 令和2年 (基準年) | 令和7年 | 令和12年 (10年後) | 令和17年 | 令和22年 (20年後) | 備考 |
| 3 | 実績値 | 人 2,997 | 人 3,203 | 人 3,106 | 人 3,150 | 人 3,169 | 人 3,212 | 人 3,241 | 人 3,271 | 人 3,300 | |
| 1. | 直線: $y = ax + b$ | | | | | | | | | | 決定係数= 0.3335 |
| 2. | 対数: $y = a \log x + b$ | | | | | | | | | | 決定係数= 0.3342 |
| 3. | 指数: $y = ab^x$ | | | | | | | | | | 決定係数= 0.3397 |
| 4. | ロジスティック: $y = k / (1 + a \exp^{-bx})$ | | | | | | | | | | 決定係数= 0.2895 |

資料: 国勢調査(令和2年までは各年10月1日現在)

C0201-2 職業分類別就業者数 (行政区域・都市計画区域)

| 職業大分類 | 平成12年 | | | | | | 平成17年 | | | | | | 平成22年 | | | | | | 平成27年 | | | | | | 令和2年 | | | | | | | |
|--------------------|-----------|----------|-----------|----------|-----------|----------|-----------|----------|-----------|----------|-----------|----------|-----------|----------|-----------|----------|-----------|----------|-----------|----------|-----------|----------|-----------|----------|-----------|----------|-----------|----------|-------|-------|-------|-------|
| | 常住地による | | | 従業地による | | | 常住地による | | | 従業地による | | | 常住地による | | | 従業地による | | | 常住地による | | | 従業地による | | | 常住地による | | | 従業地による | | | | |
| | 就業者数 人 | 構成比 % | 就業者数 人 | 構成比 % | 就業者数 人 | 構成比 % | 就業者数 人 | 構成比 % | 就業者数 人 | 構成比 % | 就業者数 人 | 構成比 % | 就業者数 人 | 構成比 % | 就業者数 人 | 構成比 % | 就業者数 人 | 構成比 % | 就業者数 人 | 構成比 % | 就業者数 人 | 構成比 % | 就業者数 人 | 構成比 % | 就業者数 人 | 構成比 % | 就業者数 人 | 構成比 % | | | | |
| 職業大分類 (職業新大分類) | | | | | | | | | | | | | | | | | | | | | | | | | | | | | | | | |
| 専門的・技術的 A.職業従事者 | 714 | 10.6 | 399 | 8.2 | 695 | 10.4 | 435 | 8.8 | 142 | 2.3 | 101 | 2.1 | 133 | 2.2 | 103 | 2.2 | 115 | 1.9 | 95 | 2.0 | 142 | 2.3 | 101 | 2.1 | 133 | 2.2 | 103 | 2.2 | 115 | 1.9 | 95 | 2.0 |
| B.管理的職業従事者 | 159 | 2.4 | 104 | 2.1 | 117 | 1.8 | 72 | 1.5 | 726 | 11.6 | 487 | 10.3 | 810 | 13.5 | 538 | 11.4 | 872 | 14.8 | 620 | 13.3 | 726 | 11.6 | 487 | 10.3 | 810 | 13.5 | 538 | 11.4 | 872 | 14.8 | 620 | 13.3 |
| C.事務従事者 | 976 | 14.5 | 499 | 10.2 | 970 | 14.5 | 485 | 9.8 | 865 | 13.8 | 490 | 10.3 | 807 | 13.4 | 512 | 10.8 | 892 | 15.1 | 563 | 12.0 | 865 | 13.8 | 490 | 10.3 | 807 | 13.4 | 512 | 10.8 | 892 | 15.1 | 563 | 12.0 |
| D.販売従事者 | 694 | 10.3 | 464 | 9.5 | 699 | 10.5 | 467 | 9.5 | 642 | 10.3 | 431 | 9.1 | 647 | 10.8 | 441 | 9.3 | 546 | 9.2 | 419 | 9.0 | 642 | 10.3 | 431 | 9.1 | 647 | 10.8 | 441 | 9.3 | 546 | 9.2 | 419 | 9.0 |
| E.サービス 従業者 | 449 | 6.7 | 418 | 8.6 | 522 | 7.8 | 461 | 9.3 | 591 | 9.4 | 554 | 11.7 | 601 | 10.0 | 586 | 12.4 | 586 | 9.9 | 584 | 12.5 | 591 | 9.4 | 554 | 11.7 | 601 | 10.0 | 586 | 12.4 | 586 | 9.9 | 584 | 12.5 |
| F.保安職業従事者 | 34 | 0.5 | 20 | 0.4 | 37 | 0.6 | 31 | 0.6 | 35 | 0.6 | 26 | 0.5 | 33 | 0.5 | 20 | 0.4 | 44 | 0.7 | 24 | 0.5 | 35 | 0.6 | 26 | 0.5 | 33 | 0.5 | 20 | 0.4 | 44 | 0.7 | 24 | 0.5 |
| G.農林漁業従事者 | 1,532 | 22.7 | 1,571 | 32.2 | 1,508 | 22.6 | 1,518 | 30.8 | 1,428 | 22.8 | 1,449 | 30.5 | 1,305 | 21.7 | 1,350 | 28.6 | 1,198 | 20.3 | 1,258 | 26.9 | 1,428 | 22.8 | 1,449 | 30.5 | 1,305 | 21.7 | 1,350 | 28.6 | 1,198 | 20.3 | 1,258 | 26.9 |
| H.運輸・通信従事者 | 139 | 2.1 | 64 | 1.3 | 153 | 2.3 | 73 | 1.5 | 975 | 15.6 | 635 | 13.4 | 916 | 15.2 | 663 | 14.0 | 904 | 15.3 | 608 | 13.0 | 975 | 15.6 | 635 | 13.4 | 916 | 15.2 | 663 | 14.0 | 904 | 15.3 | 608 | 13.0 |
| I.生産工程・ 労務作業 | 2,034 | 30.2 | 1,342 | 27.5 | 1,959 | 29.3 | 1,378 | 27.9 | 150 | 2.4 | 69 | 1.5 | 147 | 2.4 | 42 | 0.9 | 141 | 2.4 | 56 | 1.2 | 150 | 2.4 | 69 | 1.5 | 147 | 2.4 | 42 | 0.9 | 141 | 2.4 | 56 | 1.2 |
| J.分類不能の職業 | 7 | 0.1 | 5 | 0.1 | 15 | 0.2 | 15 | 0.3 | 291 | 4.7 | 167 | 3.5 | 254 | 4.2 | 155 | 3.3 | 250 | 4.2 | 145 | 3.1 | 291 | 4.7 | 167 | 3.5 | 254 | 4.2 | 155 | 3.3 | 250 | 4.2 | 145 | 3.1 |
| 合計 | 6,738 | 100.0 | 4,886 | 100.0 | 6,675 | 100.0 | 4,935 | 100.0 | 6,258 | 100.0 | 4,747 | 100.0 | 6,012 | 100.0 | 4,721 | 100.0 | 5,906 | 100.0 | 4,673 | 100.0 | 6,258 | 100.0 | 4,747 | 100.0 | 6,012 | 100.0 | 4,721 | 100.0 | 5,906 | 100.0 | 4,673 | 100.0 |

注1:構成比は、小数点第1位で四捨五入したため、合計と内容の計が一致しない場合もある。

注2:都市計画区域内については、行政区域に占める都市計画区域人口は同じであることから同一とする。

資料:国勢調査(基準日:各年10月1日現在)

C0202-1 産業大分類別事業所数及び従業者数

| 産業大分類 | 平成18年 | | | | | | | | | | 平成21年 | | | | | | | | | | 平成24年 | | | | | | | | | |
|----------------------|-------|-----|----------------|-------|-----|---------|----------|-------|------|-----|----------------|-------|-----|---------|----------|--------|------|-----|----------------|-------|-------|---------|----------|------|-----|-------|--|--|--|--|
| | 事業所数 | | 従業者規模別事業所数(民営) | | | 派遣従業者のみ | 国・地方公共団体 | 従業者数 | 事業所数 | | 従業者規模別事業所数(民営) | | | 派遣従業者のみ | 国・地方公共団体 | 従業者数 | 事業所数 | | 従業者規模別事業所数(民営) | | | 派遣従業者のみ | 国・地方公共団体 | 従業者数 | | | | | | |
| | 1～4 | 5～9 | 10～19 | 20～29 | 30～ | | | | 1～4 | 5～9 | 10～19 | 20～29 | 30～ | | | | 1～4 | 5～9 | 10～19 | 20～29 | 30～ | | | | | | | | | |
| A～B農林漁業 | 5 | 1 | 1 | 2 | - | - | 1 | 43 | 8 | 3 | 2 | 1 | 1 | - | - | 1 | 66 | 9 | 2 | - | 3 | 1 | 3 | - | - | 263 | | | | |
| C. 鉱業，採石業，砂利採取業 | 1 | - | 1 | - | - | - | - | 12 | 2 | 1 | 1 | - | - | - | - | - | 11 | 2 | 1 | 1 | - | - | - | - | - | 11 | | | | |
| D. 建設業 | 78 | 59 | 15 | 3 | 1 | - | 300 | 88 | 64 | 18 | 5 | 1 | - | - | - | 325 | 77 | 58 | 13 | 4 | 1 | - | 1 | - | 260 | | | | | |
| E. 製造業 | 67 | 33 | 12 | 12 | 2 | 8 | 791 | 68 | 39 | 12 | 10 | 1 | 6 | - | - | 579 | 70 | 39 | 13 | 8 | 3 | 6 | 1 | - | 694 | | | | | |
| F. 電気・ガス・熱供給・水道業 | 1 | - | - | - | - | - | 1 | 6 | 1 | - | - | - | - | - | - | 5 | 0 | - | - | - | - | - | - | - | - | - | | | | |
| G. 情報通信業 | 4 | 4 | - | - | - | - | - | 10 | 4 | 4 | - | - | - | - | - | 11 | 4 | 4 | - | - | - | - | - | - | - | 10 | | | | |
| H. 運輸業，郵便業 | 4 | 1 | - | 2 | - | - | 1 | 34 | 6 | 1 | 1 | 3 | - | - | - | 44 | 4 | 1 | 1 | 2 | - | - | - | - | 35 | | | | | |
| I. 卸売業，小売業 | 158 | 107 | 31 | 14 | 3 | 3 | 860 | 150 | 93 | 29 | 21 | 2 | 4 | 1 | 0 | 1,009 | 125 | 80 | 25 | 13 | 3 | 4 | - | - | 777 | | | | | |
| J. 金融業，保険業 | 3 | 1 | - | 2 | - | - | - | 29 | 3 | 1 | - | 2 | - | - | - | 31 | 2 | - | - | 2 | - | - | - | - | - | 30 | | | | |
| K. 不動産業，賃貸業 | 9 | 7 | 2 | - | - | - | - | 23 | 15 | 14 | 1 | - | - | - | - | 33 | 15 | 14 | - | 1 | - | - | - | - | - | 37 | | | | |
| L. 学術研究，専門・技術サービス業 | 6 | 6 | - | - | - | - | - | 0 | 9 | 8 | 1 | - | - | - | - | 22 | 9 | 8 | - | 1 | - | - | - | - | - | 34 | | | | |
| M. 宿泊業，飲食サービス業 | 56 | 38 | 7 | 10 | - | - | 1 | 235 | 57 | 32 | 17 | 7 | - | - | 1 | 284 | 60 | 37 | 15 | 7 | 1 | - | - | - | - | 308 | | | | |
| N. 生活関連サービス業，娯楽業 | 41 | 35 | 1 | 5 | - | - | - | - | 39 | 34 | 1 | 4 | - | - | - | 124 | 40 | 34 | 3 | 3 | - | - | - | - | - | 114 | | | | |
| O. 教育，学習支援業 | 19 | 8 | 1 | - | 1 | - | 9 | 149 | 19 | 9 | - | - | 1 | - | 9 | 152 | 9 | 8 | - | - | - | 1 | - | - | - | 48 | | | | |
| P. 医療，福祉 | 28 | 9 | 7 | 1 | - | 2 | 9 | 474 | 37 | 11 | 5 | 7 | 3 | 2 | 9 | 619 | 28 | 10 | 8 | 4 | 3 | 3 | - | - | - | 585 | | | | |
| Q. 複合サービス事業 | 3 | - | 1 | - | 1 | 1 | - | 69 | 2 | - | - | 1 | - | 1 | - | 56 | 2 | - | - | 1 | - | 1 | - | - | - | 59 | | | | |
| R. サービス業（他に分類されないもの） | 28 | 21 | 5 | 2 | - | - | - | 238 | 29 | 23 | 3 | 1 | 1 | 1 | - | 142 | 29 | 23 | 2 | 2 | 1 | - | 1 | - | - | 101 | | | | |
| S. 公（他に分類されるものを除く）務 | 5 | - | - | - | - | - | 5 | 102 | 5 | - | - | - | - | - | 5 | 105 | - | - | - | - | - | - | - | - | - | - | | | | |
| 合計 | 516 | 330 | 83 | 54 | 8 | 14 | 0 | 3,375 | 542 | 337 | 91 | 62 | 10 | 14 | 1 | 27,361 | 485 | 319 | 81 | 51 | 13 | 18 | 3 | - | - | 3,366 | | | | |

注1:平成21年より「派遣従業者のみ」の項目を追加掲載。

注2:平成24年の公務・地方公共団体は非掲載。

資料:事業所・企業統計調査(基準日:平成18年10月1日現在)

平成21年経済センサス-基礎調査(基準日:平成21年7月1日現在)

平成24年経済センサス-活動調査(基準日:平成24年2月1日現在)

C0202-1 産業大分類別事業所数及び従業者数

| 産業大分類 | 平成26年 | | | | | | | | | | 平成28年 | | | | | | | | | | | | | | | | | | | |
|----------------------|-------|----------------|-----|-------|-------|------|---------|----------|-----|-------|-------|-----|----------------|-----|-------|-------|------|---------|----------|-----|-------|-----|-----|-------|-------|------|-----|-----|----|-------|
| | 事業所数 | 従業者規模別事業所数(民営) | | | | | 派遣従業者のみ | 国・地方公共団体 | 従業者 | 事業所数 | 事業所 | 業数 | 従業者規模別事業所数(民営) | | | | | 派遣従業者のみ | 国・地方公共団体 | 従業者 | 事業所数 | | | | | | | | | |
| | | 1~4 | 5~9 | 10~19 | 20~29 | 30以上 | | | | | | | 1~4 | 5~9 | 10~19 | 20~29 | 30以上 | | | | | 1~4 | 5~9 | 10~19 | 20~29 | 30以上 | | | | |
| A~B農林漁業 | 14 | 3 | 2 | 5 | 1 | 2 | - | 事業所 | 1 | 267 | 事業所 | 11 | 5 | 3 | 2 | 1 | - | 事業所 | 1 | 267 | 事業所 | 11 | 5 | 3 | 2 | 1 | - | 事業所 | 1 | 79 |
| C. 鉱業，採石業，採砂業 | 2 | 1 | 1 | - | - | - | - | 事業所 | - | 11 | 事業所 | 2 | 1 | 1 | - | - | - | 事業所 | - | 11 | 事業所 | 2 | 1 | 1 | - | - | - | 事業所 | - | 10 |
| D. 建設業 | 71 | 56 | 9 | 5 | 1 | - | - | 事業所 | - | 246 | 事業所 | 70 | 57 | 8 | 5 | - | - | 事業所 | - | 246 | 事業所 | 70 | 57 | 8 | 5 | - | - | 事業所 | - | 233 |
| E. 製造業 | 67 | 36 | 14 | 6 | 5 | 6 | - | 事業所 | - | 678 | 事業所 | 67 | 34 | 14 | 8 | 6 | 5 | - | 事業所 | - | 678 | 事業所 | 67 | 34 | 14 | 8 | 6 | 5 | - | 706 |
| F. 電気・ガス・熱供給・水道業 | 1 | - | - | - | - | - | - | 事業所 | - | 5 | 事業所 | 0 | - | - | - | - | - | 事業所 | - | 5 | 事業所 | 0 | - | - | - | - | - | 事業所 | - | - |
| G. 情報通信業 | 4 | 4 | - | - | - | - | - | 事業所 | - | 8 | 事業所 | 5 | 5 | - | - | - | - | 事業所 | - | 8 | 事業所 | 5 | 5 | - | - | - | 事業所 | - | 11 | |
| H. 運輸業，郵便業 | 5 | 1 | 2 | 1 | - | - | - | 事業所 | - | 30 | 事業所 | 4 | 1 | 1 | 2 | - | - | 事業所 | - | 30 | 事業所 | 4 | 1 | 1 | 2 | - | - | 事業所 | - | 31 |
| I. 卸売業，小売業 | 135 | 81 | 28 | 18 | 2 | 5 | - | 事業所 | - | 899 | 事業所 | 133 | 84 | 28 | 13 | 5 | 3 | - | 事業所 | - | 899 | 事業所 | 133 | 84 | 28 | 13 | 5 | 3 | - | 804 |
| J. 金融業，保険業 | 2 | - | - | 2 | - | - | - | 事業所 | - | 29 | 事業所 | 2 | - | - | 2 | - | - | 事業所 | - | 29 | 事業所 | 2 | - | - | 2 | - | - | 事業所 | - | 30 |
| K. 不動産業，物品賃貸業 | 14 | 13 | - | 1 | - | - | - | 事業所 | - | 38 | 事業所 | 12 | 12 | - | - | - | - | 事業所 | - | 38 | 事業所 | 12 | 12 | - | - | - | - | 事業所 | - | 21 |
| L. 学術研究，専門・技術サービス業 | 9 | 8 | - | 1 | - | - | - | 事業所 | - | 28 | 事業所 | 12 | 12 | - | - | - | - | 事業所 | - | 28 | 事業所 | 12 | 12 | - | - | - | - | 事業所 | - | 23 |
| M. 宿泊業，飲食サービス業 | 58 | 36 | 15 | 5 | 1 | - | - | 事業所 | - | 273 | 事業所 | 58 | 32 | 18 | 7 | 1 | - | 事業所 | - | 273 | 事業所 | 58 | 32 | 18 | 7 | 1 | - | 事業所 | - | 301 |
| N. 生活関連サービス業，娯楽業 | 39 | 32 | 2 | 3 | - | - | - | 事業所 | - | 117 | 事業所 | 39 | 33 | 3 | 3 | - | - | 事業所 | - | 117 | 事業所 | 39 | 33 | 3 | 3 | - | - | 事業所 | - | 124 |
| O. 教育，学習支援業 | 17 | 8 | - | - | 1 | - | - | 事業所 | - | 140 | 事業所 | 9 | 7 | 1 | 1 | - | - | 事業所 | - | 140 | 事業所 | 9 | 7 | 1 | 1 | - | - | 事業所 | - | 31 |
| P. 医療，福祉 | 38 | 8 | 8 | 6 | 2 | 4 | - | 事業所 | - | 791 | 事業所 | 30 | 9 | 8 | 7 | 4 | 2 | - | 事業所 | - | 791 | 事業所 | 30 | 9 | 8 | 7 | 4 | 2 | - | 629 |
| Q. 複合サービス事業 | 2 | - | - | 1 | - | 1 | - | 事業所 | - | 53 | 事業所 | 2 | - | - | 1 | - | - | 事業所 | - | 53 | 事業所 | 2 | - | - | 1 | - | - | 事業所 | - | 48 |
| R. サービス業（他に分類されないもの） | 28 | 22 | 4 | 1 | 1 | - | - | 事業所 | - | 104 | 事業所 | 28 | 23 | 4 | - | - | - | 事業所 | - | 104 | 事業所 | 28 | 23 | 4 | - | - | - | 事業所 | - | 98 |
| S. 公（他に分類されるものを除く） | 5 | - | - | - | - | - | - | 事業所 | - | 125 | 事業所 | - | - | - | - | - | - | 事業所 | - | 125 | 事業所 | - | - | - | - | - | - | 事業所 | - | - |
| 合計 | 511 | 309 | 85 | 55 | 14 | 18 | 0 | 事業所 | 30 | 3,842 | 事業所 | 484 | 315 | 89 | 51 | 17 | 12 | 0 | 事業所 | 30 | 3,842 | 事業所 | 484 | 315 | 89 | 51 | 17 | 12 | 0 | 3,179 |

注1:平成28年の公務・地方公共団体は非掲載。

資料:平成26年経済センサス-基礎調査(基準日:平成26年7月1日現在)
平成28年経済センサス-活動調査(基準日:平成28年6月1日現在)

図2-3 産業大分類別事業所数及び従業者数(平成28年)

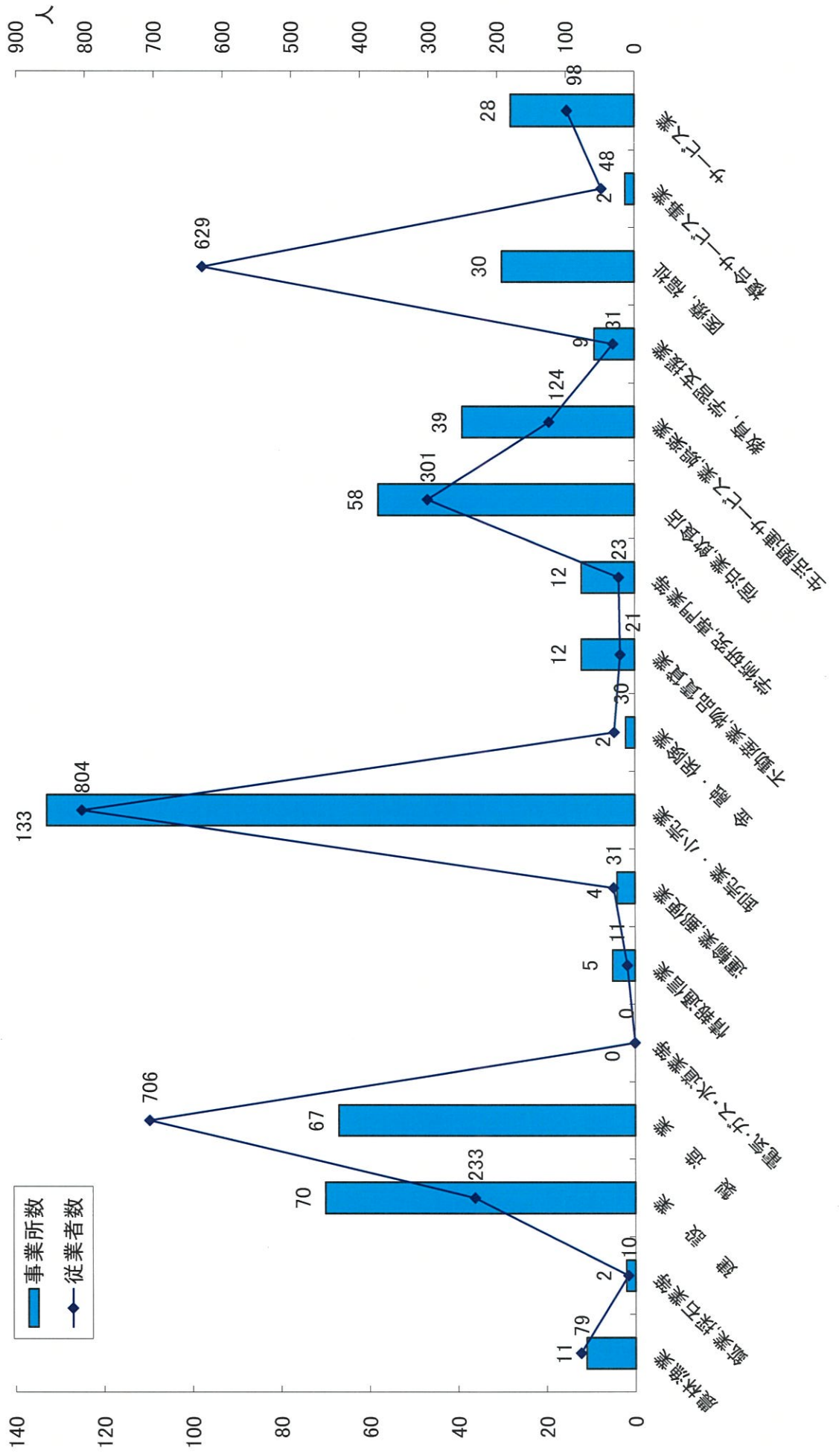
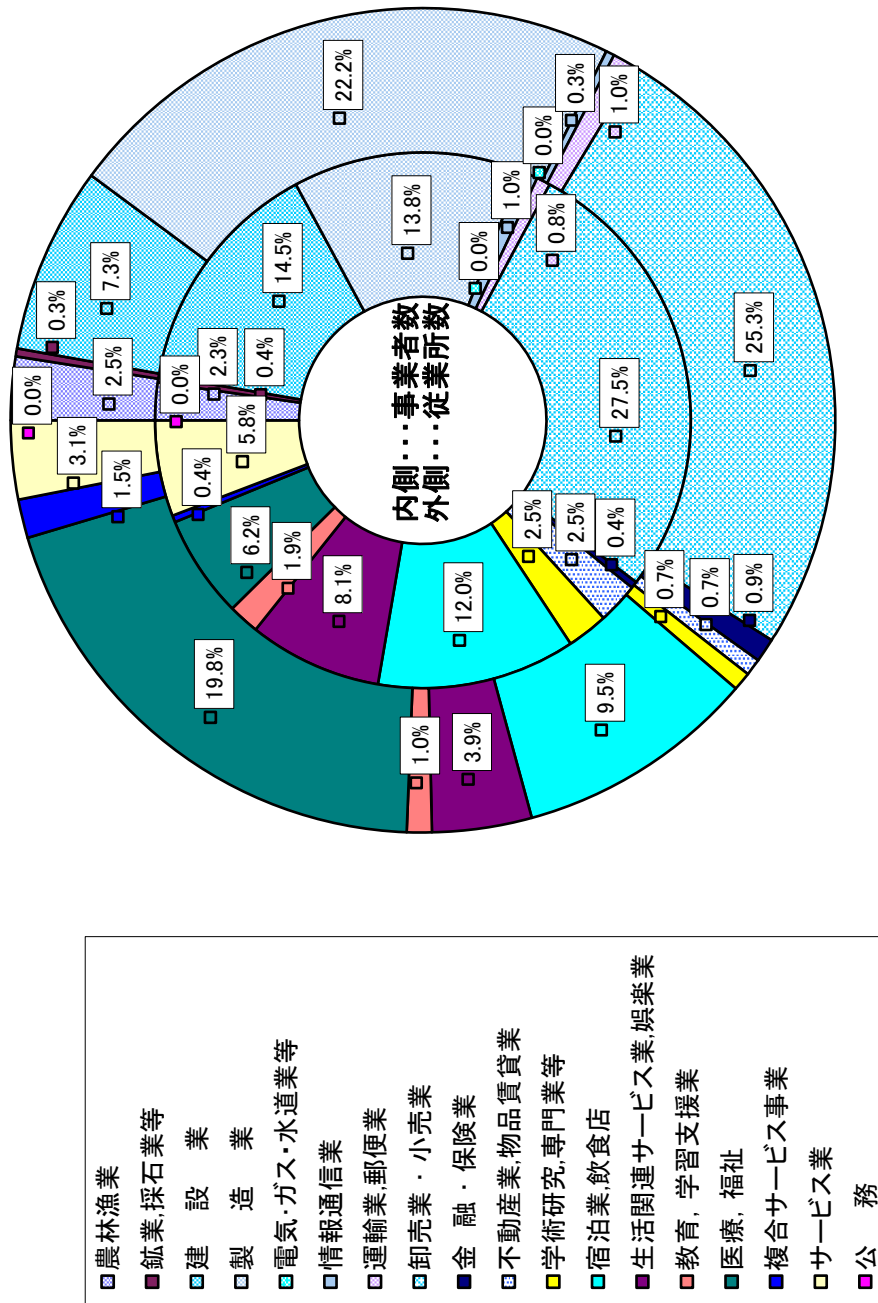


図2-4 産業大分類別事業所数及び従業者数 構成比 (平成28年)



C0202-2 産業中分類別工業出荷額

単位:百万円

| 産業中分類 | 平成21年 | | 平成22年 | | 平成23年 | | 平成24年 | | 平成25年 | | 平成26年 | |
|--------------------|-------|----------|-------|----------|-------|----------|-------|----------|-------|----------|-------|----------|
| | 出荷額 | デフレータ補正値 | 出荷額 | デフレータ補正値 | 出荷額 | デフレータ補正値 | 出荷額 | デフレータ補正値 | 出荷額 | デフレータ補正値 | 出荷額 | デフレータ補正値 |
| 合計 | 8,409 | 8,651 | 8,976 | 9,244 | 7,673 | 7,790 | 8,951 | 9,162 | 8,050 | 8,140 | 8,581 | 8,405 |
| 09.食料 | 3,045 | 3,133 | 2,914 | 3,001 | 2,697 | 2,738 | 3,186 | 3,261 | 2,819 | 2,850 | 2,940 | 2,880 |
| 10.飲料・たばこ・飼料 | 313 | 322 | 333 | 343 | 342 | 347 | 392 | 401 | 394 | 398 | 373 | 365 |
| 11.繊維 | - | - | - | - | - | - | - | - | - | - | - | - |
| 12.木材・木製品(家具を除く) | × | × | × | × | - | - | - | - | × | × | × | × |
| 13.家具・装備品 | 136 | 140 | 111 | 114 | 114 | 116 | 110 | 113 | 123 | 124 | 154 | 151 |
| 14.パルプ・紙・紙加工品 | × | × | × | × | × | × | × | × | × | × | × | × |
| 15.印刷・同関連学 | × | × | × | × | × | × | × | × | - | - | - | - |
| 16.化学 | - | - | - | - | - | - | - | - | - | - | - | - |
| 17.石油製品・石炭製品 | - | - | - | - | - | - | - | - | - | - | - | - |
| 18.プラスチック製品(別掲を除く) | 2,057 | 2,116 | 1,985 | 2,044 | 1,881 | 1,910 | 1,872 | 1,916 | 1,875 | 1,896 | 1,869 | 1,831 |
| 19.ゴム製品 | - | - | - | - | - | - | - | - | - | - | - | - |
| 20.なめし革・同製品・毛皮 | - | - | - | - | - | - | - | - | - | - | - | - |
| 21.窯業・土石製品 | × | × | × | × | - | - | × | × | × | × | × | × |
| 22.鉄鋼 | - | - | - | - | - | - | - | - | - | - | - | - |
| 23.非鉄金属 | - | - | - | - | - | - | - | - | - | - | - | - |
| 24.金属製品 | - | - | - | - | - | - | - | - | - | - | - | - |
| 25.はん用機械器具 | - | - | - | - | × | × | - | - | - | - | - | - |
| 26.生産用機械器具 | × | × | 198 | 204 | 309 | 314 | 216 | 221 | 312 | 315 | 467 | 457 |
| 27.業務用機械器具 | × | × | × | × | × | × | × | × | × | × | × | × |
| 28.電子部品・デバイス・電子回路 | × | × | × | × | × | × | × | × | × | × | × | × |
| 29.電気機械器具 | × | × | × | × | × | × | × | × | - | - | - | - |
| 30.情報通信機械器具 | × | × | × | × | × | × | × | × | × | × | × | × |
| 31.輸送用機械器具 | - | - | - | - | - | - | - | - | - | - | - | - |
| 32.その他 | × | × | × | × | × | × | × | × | × | × | × | × |

注: ・デフレータ補正値は、令和2年を100とした国内卸売物価指数で補正した数値

・従業員4人以上の事業所

・×は秘密保持のための伏せ字

・出荷額は100万円単位で四捨五入しているため合計、計とは一致しないことがある

資料:工業統計調査(各年12月31日現在)

C0202-2 産業中分類別工業出荷額

#REF!

| 産業中分類 | 平成27年 | | 平成28年 | | 平成29年 | | 平成30年 | | 令和元年 | | 令和2年 | |
|--------------------|-------|-----------|-------|-----------|-------|-----------|-------|-----------|-------|-----------|-------|-----------|
| | 出荷額 | デフレーター補正值 | 出荷額 | デフレーター補正值 | 出荷額 | デフレーター補正值 | 出荷額 | デフレーター補正值 | 出荷額 | デフレーター補正值 | 出荷額 | デフレーター補正值 |
| 合計 | 7,384 | 7,406 | 8,791 | 9,138 | 9,340 | 9,492 | 9,417 | 9,324 | 9,115 | 9,007 | 8,564 | 8,564 |
| 09.食料 | 1,543 | 1,511 | 3,387 | 3,521 | 3,485 | 3,542 | 3,444 | 3,410 | 3,498 | 3,457 | - | - |
| 10.飲料・たばこ・飼料 | × | × | × | × | × | × | × | × | × | × | × | × |
| 11.繊維 | - | - | - | - | - | - | - | - | - | - | - | - |
| 12.木材・木製品(家具を除く) | - | - | - | - | - | - | - | - | × | × | - | - |
| 13.家具・装備品 | 101 | 99 | 125 | 130 | 98 | 100 | 87 | 86 | 116 | 115 | - | - |
| 14.パルプ・紙・紙加工品 | × | × | × | × | × | × | × | × | × | × | - | - |
| 15.印刷・同関連 | - | - | - | - | - | - | - | - | - | - | - | - |
| 16.化学 | - | - | - | - | - | - | - | - | - | - | - | - |
| 17.石油製品・石炭製品 | - | - | - | - | - | - | - | - | - | - | - | - |
| 18.プラスチック製品(別掲を除く) | 2,027 | 1,985 | 1,844 | 1,917 | 2,109 | 2,143 | 2,145 | 2,124 | 2,149 | 2,124 | - | - |
| 19.ゴム製品 | - | - | - | - | - | - | - | - | - | - | - | - |
| 20.なめし革・同製品・毛皮 | - | - | - | - | - | - | - | - | - | - | - | - |
| 21.窯業・土石製品 | × | × | × | × | × | × | × | × | × | × | - | - |
| 22.鉄鋼 | - | - | - | - | - | - | - | - | - | - | - | - |
| 23.非鉄金属 | - | - | - | - | - | - | - | - | - | - | - | - |
| 24.金属製品 | - | - | - | - | - | - | - | - | - | - | - | - |
| 25.はん用機械器具 | - | - | - | - | × | × | - | - | - | - | - | - |
| 26.生産用機械器具 | 258 | 253 | 473 | 492 | 362 | 368 | 158 | 156 | 505 | 499 | - | - |
| 27.業務用機械器具 | 1,235 | 1,210 | × | × | × | × | × | × | × | × | - | - |
| 28.電子部品・デバイス・電子回路 | × | × | × | × | × | × | × | × | × | × | - | - |
| 29.電気機械器具 | × | × | - | - | - | - | × | × | - | - | - | - |
| 30.情報通信機械器具 | × | × | × | × | × | × | × | × | × | × | - | - |
| 31.輸送用機械器具 | - | - | - | - | - | - | - | - | - | - | - | - |
| 32.その他 | 140 | 137 | × | × | × | × | × | × | × | × | - | - |

注：・デフレーター補正值は、令和2年を100とした国内卸売物価指数で補正した数値

・従業者4人以上の事業所

・出荷額は100万円単位で四捨五入しているため合計、計とは一致しないことがある

資料：工業統計調査(各年12月31日現在)

平成27年、令和2年は経済センサス-活動調査(各年12月31日現在)

C0202-3 将来工業出荷額

単位:百万円

| | 平成23年 | 平成24年 | 平成25年 | 平成26年 | 平成27年 | 平成28年 | 平成29年 | 平成30年 | 令和元年 | 令和2年 (基準年) | 令和7年 | 令和12年 (10年後) | 令和17年 | 令和22年 (20年後) | 備考 |
|-------------------------------------------|-------|-------|-------|-------|-------|-------|-------|-------|-------|---------------|-------|-----------------|--------|-----------------|---------------|
| 実績値 | 7,790 | 9,162 | 8,140 | 8,405 | 7,406 | 9,138 | 9,492 | 9,324 | 9,007 | 8,564 | | | | | |
| 1. 直線: $y = ax + b$ | | | | | | | | | | | 9,610 | 10,119 | 10,628 | 11,136 | 決定係数= 0.19402 |
| 2. 対数: $y = a \log x + b$ | | | | | | | | | | | 9,608 | 10,114 | 10,619 | 11,122 | 決定係数= 0.19408 |
| 3. 指数: $y = ab^x$ | | | | | | | | | | | 9,661 | 10,261 | 10,897 | 11,574 | 決定係数= 0.19376 |
| 4. ロジスティック: $y = k / (1 + \exp^{-bx})$ | | | | | | | | | | | 9,464 | 9,723 | 9,917 | 10,060 | 決定係数= 0.18526 |

注:平成23年から令和2年の数値(デフレーター補正値)により推計。

C0202-4 産業中分類別商業販売額

単位:百万円

| 産業中分類 | 平成3年 | | 平成6年 | | 平成9年 | | 平成11年 | | 平成14年 | |
|-------------------|--------|-----------|--------|-----------|--------|-----------|--------|-----------|--------|-----------|
| | 販売額 | デフレーター補正值 | 販売額 | デフレーター補正值 | 販売額 | デフレーター補正值 | 販売額 | デフレーター補正值 | 販売額 | デフレーター補正值 |
| 合計 | 11,740 | 12,678 | 12,545 | 13,068 | 12,957 | 13,262 | 12,305 | 12,556 | 11,830 | 12,349 |
| 卸売業計 | 3,290 | 3,553 | 3,937 | 4,101 | 3,774 | 3,863 | 3,677 | 3,752 | 3,095 | 3,231 |
| 49 各種商品卸売業 | - | - | - | - | × | × | × | × | - | - |
| 50 繊維・衣服等卸売業 | | | - | - | - | - | - | - | - | - |
| 51 飲食料品卸売業 | 3,290 | 3,553 | × | × | 2,076 | 2,125 | × | × | 1,418 | 1,480 |
| 52 建築材料、鉱物金属等卸売業 | | | × | × | × | × | 819 | 836 | 745 | 778 |
| 53 機械器具卸売業 | | | × | × | × | × | × | × | 861 | 899 |
| 54 その他の卸売業 | - | - | × | × | 656 | 671 | × | × | 71 | 74 |
| 小売業計 | 54,310 | 58,650 | 57,369 | 59,759 | 9,184 | 9,400 | 8,344 | 8,515 | 8,736 | 9,119 |
| 55 各種商品小売業 | × | × | × | × | - | - | × | × | × | × |
| 56 繊維・衣服・身の回品小売り業 | 316 | 341 | 248 | 259 | × | × | × | × | 196 | 205 |
| 57 飲食料品小売業 | 3,040 | 3,283 | 4,433 | 4,617 | 4,265 | 4,365 | 4,228 | 4,315 | 3,674 | 3,835 |
| 58 自動車・自転車小売業 | 264 | 285 | 271 | 282 | 293 | 300 | 353 | 360 | 270 | 282 |
| 59 家具・じゅう器等小売業 | 525 | 567 | 270 | 282 | × | × | 267 | 272 | × | × |
| 60 その他の小売業 | × | × | × | × | 4,193 | 4,292 | 3,243 | 3,309 | 4,018 | 4,194 |

注:・デフレーター補正值は、令和2年を100とした全国(総合)消費者物価指数で補正した数値。

・販売額は100万円単位で四捨五入しているため合計、計とは一致しないことがある

資料:商業統計調査(各年6月1日)

C0202-4 産業中分類別商業販売額

単位：百万円

| 産業中分類 | 平成16年 | | 平成19年 | | 産業中分類 | 平成24年 | | 平成26年 | | 平成28年 | |
|-------------------|--------|----------|--------|----------|---------------------|-------|----------|--------|----------|--------|----------|
| | 販売額 | デフレータ補正值 | 販売額 | デフレータ補正值 | | 販売額 | デフレータ補正值 | 販売額 | デフレータ補正值 | 販売額 | デフレータ補正值 |
| 合計 | 11,378 | 11,914 | 10,564 | 11,061 | 合計 | 9,413 | 9,961 | 13,849 | 14,204 | 11,966 | 12,273 |
| 卸売業計 | 2,750 | 2,879 | 2,819 | 2,951 | 卸売業計 | 2,624 | 2,777 | 3,397 | 3,484 | 2,743 | 2,813 |
| 49 各種商品卸売業 | - | - | ㄨ | ㄨ | 50 各種商品卸売業 | | | | | | |
| 50 繊維・衣服等卸売業 | - | - | - | - | 51 繊維・衣服等卸売業 | | | | | | |
| 51 飲食料品卸売業 | 1,170 | 1,225 | ㄨ | ㄨ | 52 飲食料品卸売業 | | | | | ㄨ | ㄨ |
| 52 建築材料、鉱物、金属等卸売業 | ㄨ | ㄨ | 545 | 571 | 53 建築材料、鉱物・金属材料等卸売業 | | | | | ㄨ | ㄨ |
| 53 機械器具卸売業 | 902 | 945 | ㄨ | ㄨ | 54 機械器具卸売業 | | | | | 975 | 1,000 |
| 54 その他の卸売業 | ㄨ | ㄨ | ㄨ | ㄨ | 55 その他の卸売業 | | | | | ㄨ | ㄨ |
| 小売業計 | 8,628 | 9,035 | 7,745 | 8,110 | 小売業計 | 6,789 | 7,184 | 10,452 | 10,720 | 9,223 | 9,459 |
| 55 各種商品小売業 | ㄨ | ㄨ | - | - | 56 各種商品小売業 | | | | | | |
| 56 繊維・衣服・身の回り品小売業 | 236 | 247 | 141 | 148 | 57 繊維・衣服・身の回り品小売業 | | | 84 | 89 | ㄨ | ㄨ |
| 57 飲食料品小売業 | 4,167 | 4,363 | 4,167 | 4,363 | 58 飲食料品小売業 | | | 2,769 | 2,930 | 4,325 | 4,436 |
| 58 自動車・自転車小売業 | ㄨ | ㄨ | ㄨ | ㄨ | 59 機械器具小売業 | | | 311 | 329 | 316 | 324 |
| 59 家具・じゅう器等小売業 | 218 | 228 | ㄨ | ㄨ | 60 その他の小売業 | | | ㄨ | ㄨ | 5,714 | 5,861 |
| 60 その他の小売業 | 3,329 | 3,486 | ㄨ | ㄨ | 61 無店舗小売業 | | | 20,929 | 22,147 | - | - |

注：・デフレータ補正值は、令和2年を100とした全国(総合)消費者物価指数で補正した数値。
 ・販売額は100万円単位で四捨五入しているため合計、計とは一致しないことがある

資料：商業統計調査(各年6月1日、平成26年は7月1日)
 平成24年は経済センサス-活動調査(平成24年2月)
 平成28年経済センサス-活動調査(平成28年6月1日)

C0202-5 将来商業販売額

単位:百万円

| | 実績値 | 平成19年 | 平成24年 | 平成26年 | 平成28年 | 令和2年 (基準年) | 令和7年 | 令和12年 (10年後) | 令和17年 | 令和22年 (20年後) | 備考 |
|----|-----------------------------------------|--------|-------|--------|--------|---------------|--------|-----------------|--------|-----------------|---------------|
| 合計 | | 11,061 | 9,961 | 14,204 | 12,273 | 13,662 | | 15,968 | 17,121 | 18,274 | |
| 1. | 直線: $y = ax + b$ | | | | | | 14,815 | 15,948 | 17,089 | 18,227 | 決定係数= 0.24020 |
| 2. | 対数: $y = a \log x + b$ | | | | | | 14,804 | 15,948 | 17,089 | 18,227 | 決定係数= 0.24008 |
| 3. | 指数: $y = ab^x$ | | | | | | 15,014 | 16,517 | 18,170 | 19,989 | 決定係数= 0.23679 |
| 4. | ロジステック: $y = k / (1 + a \exp^{-bx})$ | | | | | | 14,364 | 14,803 | 15,095 | 15,286 | 決定係数= 0.22022 |
| 卸 | | 平成19年 | 平成24年 | 平成26年 | 平成28年 | 令和2年 (基準年) | 令和7年 | 令和12年 (10年後) | 令和17年 | 令和22年 (20年後) | 備考 |
| | 実績値 | 2,951 | 2,777 | 3,484 | 2,813 | 3,086 | | | | | |
| 1. | 直線: $y = ax + b$ | | | | | | 3,137 | 3,188 | 3,239 | 3,291 | 決定係数= 0.01464 |
| 2. | 対数: $y = a \log x + b$ | | | | | | 3,137 | 3,188 | 3,238 | 3,289 | 決定係数= 0.01467 |
| 3. | 指数: $y = ab^x$ | | | | | | 3,103 | 3,147 | 3,192 | 3,237 | 決定係数= 0.01087 |
| 4. | ロジステック: $y = k / (1 + a \exp^{-bx})$ | | | | | | 3,255 | 3,320 | 3,379 | 3,432 | 決定係数= 0.02949 |
| 小売 | | 平成19年 | 平成24年 | 平成26年 | 平成28年 | 令和2年 (基準年) | 令和7年 | 令和12年 (10年後) | 令和17年 | 令和22年 (20年後) | 備考 |
| | 実績値 | 8,110 | 7,184 | 10,720 | 9,459 | 10,575 | | | | | |
| 1. | 直線: $y = ax + b$ | | | | | | 11,677 | 12,778 | 13,880 | 14,981 | 決定係数= 0.30204 |
| 2. | 対数: $y = a \log x + b$ | | | | | | 11,666 | 12,759 | 13,848 | 14,935 | 決定係数= 0.30185 |
| 3. | 指数: $y = ab^x$ | | | | | | 11,979 | 13,539 | 15,302 | 17,295 | 決定係数= 0.29173 |
| 4. | ロジステック: $y = k / (1 + a \exp^{-bx})$ | | | | | | 11,025 | 11,342 | 11,531 | 11,641 | 決定係数= 0.28311 |

注1:平成19年から平成28年の数値(デフレーター補正値)により推計。

注2:基準年の販売額は推計値。(直線式)