

## 6. 交通

### C0601 主要な幹線の断面交通量・混雑度・旅行速度

平成27年における12時間交通量の多い路線は、長野自動車道を除くと、国道19号、147号、主要地方道安曇野インター堀金線、一般県道柏矢町・田沢停車場線、中堀一日市場停車場線の各調査地点であり、最も交通量が多かった地点は、国道19号の16,610台となっている。

表6-1 主要な幹線の断面交通量・混雑度・旅行速度

単位:台

路線名	観測地点名	平日12時間 交通量 台	平日24時間 交通量 台	大型車 混入率 %	混雑度	混雑時 平均旅行速度		位置図 対応番 号
						上り	下り	
長野自動車道	長野自動車道～安曇野市道	27,455	38,899	20.8	0.52	90.7	94.8	1
長野自動車道	安曇野市道～豊科インター堀金線豊科IC	27,455	38,899	20.8	0.52	90.4	95.2	2
長野自動車道	長野自動車道～一般国道403号麻績IC	21,945	31,913	23.5	0.45	92.4	98.1	3
一般国道 19号	松本市新橋6-1	16,610	23,254	8.7	1.19	49.3	24.9	4
一般国道 19号	松本市新橋6-1	16,610	23,254	8.7	1.25	21.1	36.0	5
一般国道 19号	松本市新橋6-1	16,610	23,254	8.7	1.25	15.2	30.0	6
一般国道 19号	松本市新橋6-1	16,610	23,254	8.7	1.25	23.7	39.0	7
一般国道 19号	明科中川手4437	9,273	11,869	14.2	1.10	20.6	33.2	8
一般国道 19号	明科中川手4437	9,273	11,869	14.2	1.10	36.7	31.1	9
一般国道 19号	安曇野市明科南陸郷3597	4,123	5,460	20.2	0.47	42.9	51.7	10
一般国道 19号	安曇野市明科南陸郷3597	4,123	5,460	20.2	0.47	54.2	55.7	11
一般国道 147号		8,403	10,924	4.7	0.97	44.0	46.4	12
一般国道 147号		8,403	10,924	4.7	0.97	15.6	35.8	13
一般国道 147号		8,403	10,924	4.7	0.97	43.8	50.4	14
一般国道 147号		8,403	10,924	4.7	0.97	32.4	32.5	15
一般国道 147号		8,403	10,924	4.7	0.97	29.3	35.3	16
一般国道 147号		14,134	18,940	16.0	1.42	30.4	28.4	17
一般国道 147号		14,134	18,940	16.0	1.42	32.2	43.0	18
一般国道 147号	安曇野市豊科成相4715	11,858	15,269	5.3	1.34	22.9	23.0	19
一般国道 147号	安曇野市豊科成相4715	11,858	15,269	5.3	1.34	21.8	19.5	20
一般国道 147号		12,759	16,459	5.2	1.58	17.3	15.9	21
一般国道 147号	安曇野市豊科下鳥羽1635	7,613	9,727	7.1	0.65	36.0	19.6	22
一般国道 147号	安曇野市豊科下鳥羽1635	7,613	9,727	7.1	0.65	28.9	46.2	23
一般国道 147号	安曇野市豊科下鳥羽1635	7,613	9,727	7.1	0.65	28.4	45.0	24
一般国道 403号	安曇野市明科東川手12273	2,760	3,395	10.6	0.45	40.3	41.8	25
主要地方道 塩尻鍋割穂高線		877	1,044	13.7	0.12	39.5	40.6	26
主要地方道 塩尻鍋割穂高線	安曇野市三郷小倉549	2,527	3,108	5.4	0.35	47.9	51.0	27
主要地方道 塩尻鍋割穂高線	安曇野市三郷小倉549	2,527	3,108	5.4	0.40	43.3	39.8	28
主要地方道 塩尻鍋割穂高線	安曇野市堀金烏川3602	7,110	9,172	7.5	0.95	47.0	49.2	29
主要地方道 塩尻鍋割穂高線	安曇野市堀金烏川3602	7,110	9,172	7.5	0.77	25.3	30.4	30
主要地方道 塩尻鍋割穂高線	安曇野市堀金烏川3602	7,110	9,172	7.5	0.89	42.4	24.6	31
主要地方道 塩尻鍋割穂高線	安曇野市穂高有明7682	4,934	6,316	5.6	0.52	38.8	48.6	32
主要地方道 塩尻鍋割穂高線	安曇野市穂高有明7682	4,934	6,316	5.6	0.63	45.0	46.4	33
主要地方道 塩尻鍋割穂高線	安曇野市穂高有明7682	4,934	6,316	5.6	0.51	34.5	32.2	34
主要地方道 大町明科線	安曇野市押野交差点	7,184	9,267	8.5	0.84	48.2	47.6	35
主要地方道 大町明科線	安曇野市押野交差点	7,184	9,267	8.5	0.84	22.7	34.2	36
主要地方道 大町明科線	安曇野市押野交差点	7,184	9,267	8.5	0.82	29.9	20.9	37
主要地方道 安曇野インター堀金線	安曇野市豊科田沢4747	8,344	10,931	7.6	1.03	31.5	16.7	38
主要地方道 安曇野インター堀金線		14,507	19,439	11.4	1.28	21.4	30.0	39
主要地方道 安曇野インター堀金線		14,507	19,439	11.4	1.28	12.9	14.6	40
主要地方道 安曇野インター堀金線	安曇野市豊科南穂高613	12,044	16,139	8.3	1.10	28.1	24.4	41
主要地方道 安曇野インター堀金線	安曇野市堀金中堀3293	8,356	10,863	9.0	0.84	29.8	35.3	42
主要地方道 安曇野インター堀金線	安曇野市堀金中堀3293	8,356	10,863	9.0	0.84	34.0	28.4	43
主要地方道 穂高明科線	安曇野市明科七貴5552	8,805	11,535	8.7	1.03	26.1	45.8	44
主要地方道 穂高明科線	安曇野市明科七貴5552	8,805	11,535	8.7	1.03	37.2	5.6	45

路 線 名	観 測 地 点 名	平日12時間 交 通 量 台	平日24時間 交 通 量 台	大型車 混入率 %	混雑度	混雑時 平均旅行速度		位置図 対応番 号
						上り	下り	
主要地方道 穂高明科線	安曇野市明科七貴5552	8,805	11,535	8.7	1.03	29.4	20.6	46
主要地方道 穂高明科線		3,237	4,014	9.5	0.63	42.8	45.0	47
一般県道 下生野明科線		252	340	14.7	0.22	44.1	34.8	48
一般県道 矢室明科線	安曇野市明科4609-1	2,057	2,489	12.0	0.28	46.9	42.9	49
一般県道 有明大町線	安曇野市安曇橋南交差点	11,046	14,691	13.6	1.12	55.0	47.4	50
一般県道 有明大町線		10,173	13,428	11.0	1.04	57.3	54.8	51
一般県道 有明大町線		2,321	2,808	7.0	0.35	40.0	45.9	52
一般県道 下木戸有明停車場線		1,060	1,261	4.7	0.16	40.4	36.4	53
一般県道 下木戸有明停車場線						45.6	40.4	54
一般県道 小岩岳穂高停車場線	安曇野市穂高有明9801	5,149	6,539	3.7	0.43	33.6	34.4	55
一般県道 小岩岳穂高停車場線	安曇野市穂高有明9801	5,149	6,539	3.7	0.45	11.8	17.8	56
一般県道 小岩岳穂高停車場線		4,871	6,186	7.5	0.65	7.7	10.2	57
一般県道 塚原穂高停車場線		3,901	4,876	14.8	1.35	34.8	35.4	58
一般県道 塚原穂高停車場線		3,901	4,876	14.8	1.35	30.3	9.3	59
一般県道 塚原穂高停車場線		3,901	4,876	14.8	0.45	29.9	26.7	60
一般県道 塚原穂高停車場線		3,901	4,876	14.8	0.32	29.7	21.5	61
一般県道 柏矢町・田沢停車場線		12,579	16,101	9.8	1.60	27.8	20.6	62
一般県道 柏矢町・田沢停車場線		11,404	14,160	10.4	1.18	37.1	23.9	63
一般県道 田多井中萱豊科線		1,435	1,708	5.7	0.21	47.0	36.4	64
一般県道 田多井中萱豊科線		1,435	1,708	5.7	0.21	23.6	45.6	65
一般県道 田多井中萱豊科線		2,661	3,167	8.4	0.34	39.6	32.2	66
一般県道 波田北大妻豊科線	安曇野市三郷明盛1678	4,057	5,152	5.7	0.55	19.3	28.5	67
一般県道 波田北大妻豊科線	安曇野市三郷明盛1678	4,057	5,152	5.7	0.55	3.2	8.2	68
一般県道 波田北大妻豊科線	安曇野市三郷明盛1678	4,057	5,152	5.7	0.55	17.2	14.8	69
一般県道 波田北大妻豊科線		4,453	5,655	3.9	0.85	33.0	25.1	70
一般県道 梓橋田沢停車場線		12,759	16,459	5.2	0.60	4.1	22.5	71
一般県道 梓橋田沢停車場線		12,759	16,459	5.2	1.45	5.3	43.9	72
一般県道 梓橋田沢停車場線	安曇野市立石交差点	9,861	12,721	7.3	1.01	34.8	37.0	73
一般県道 梓橋田沢停車場線	安曇野市立石交差点	9,861	12,721	7.3	1.01	30.4	30.9	74
一般県道 梓橋田沢停車場線		9,466	12,400	9.8	0.90	28.8	27.5	75
一般県道 穂高停車場線		4,871	6,186	7.5	0.54	18.0	18.4	76
一般県道 小倉梓橋停車場線		981	1,236	7.0	0.67	23.0	27.8	77
一般県道 小倉梓橋停車場線	安曇野市三郷温2267	2,200	2,706	8.1	0.29	37.9	38.0	78
一般県道 小倉梓橋停車場線		2,619	3,221	6.3	0.36	34.7	33.1	79
一般県道 中堀一日市場停車場線		3,635	4,907	16.2	0.62	32.8	39.0	80
一般県道 中堀一日市場停車場線	安曇野市三郷温6548	14,239	18,072	11.6	1.32	35.2	34.0	81
一般県道 中堀一日市場停車場線		15,518	20,949	16.2	0.75	15.5	28.4	82
一般県道 槍ヶ岳矢村線	安曇野市穂高宮城7299	1,041	1,249	8.5	0.68	28.4	30.3	83
一般県道 原木戸安曇追分停車場線	安曇野市穂高北穂高2865-2	5,888	7,537	6.9	0.79	25.5	10.5	84
一般県道 原木戸安曇追分停車場線	安曇野市穂高北穂高2865-2	5,888	7,537	6.9	0.93	16.4	18.4	85
一般県道 原木戸安曇追分停車場線	安曇野市穂高北穂高2865-2	5,888	7,537	6.9	1.04	25.7	7.8	86
一般県道 柏原穂高線		2,836	3,488	5.3	0.84	33.7	34.6	87
一般県道 豊科大天井岳線		4,204	5,297	9.8	0.63	25.3	24.2	88
一般県道 豊科大天井岳線		4,204	5,297	9.8	0.68	25.1	22.5	89
一般県道 豊科大天井岳線	安曇野市豊科4925	9,830	12,877	6.2	0.87	33.6	35.1	90
一般県道 豊科大天井岳線		4,020	5,065	7.0	0.10	30.6	33.3	91
一般県道 豊科大天井岳線		456	584	11.5	0.96	28.6	28.6	92

資料：平成27年度全国道路・街路交通情勢調査

### C0603 鉄道・路面電車等の状況

本市にはJR大糸線の駅が9駅、JR篠ノ井線の駅が2駅と計11の駅がある。  
平成29年度の1日当たりの平均乗車人員は、穂高駅が1,118人で最も多く、次いで明科駅の1,053人、豊科駅の964人となっている。

全体的に乗客数は減少傾向にあったが、平成21年頃から梓橋駅、中萱駅、南豊科駅、有明駅、田沢駅はやや増加する傾向となっている。

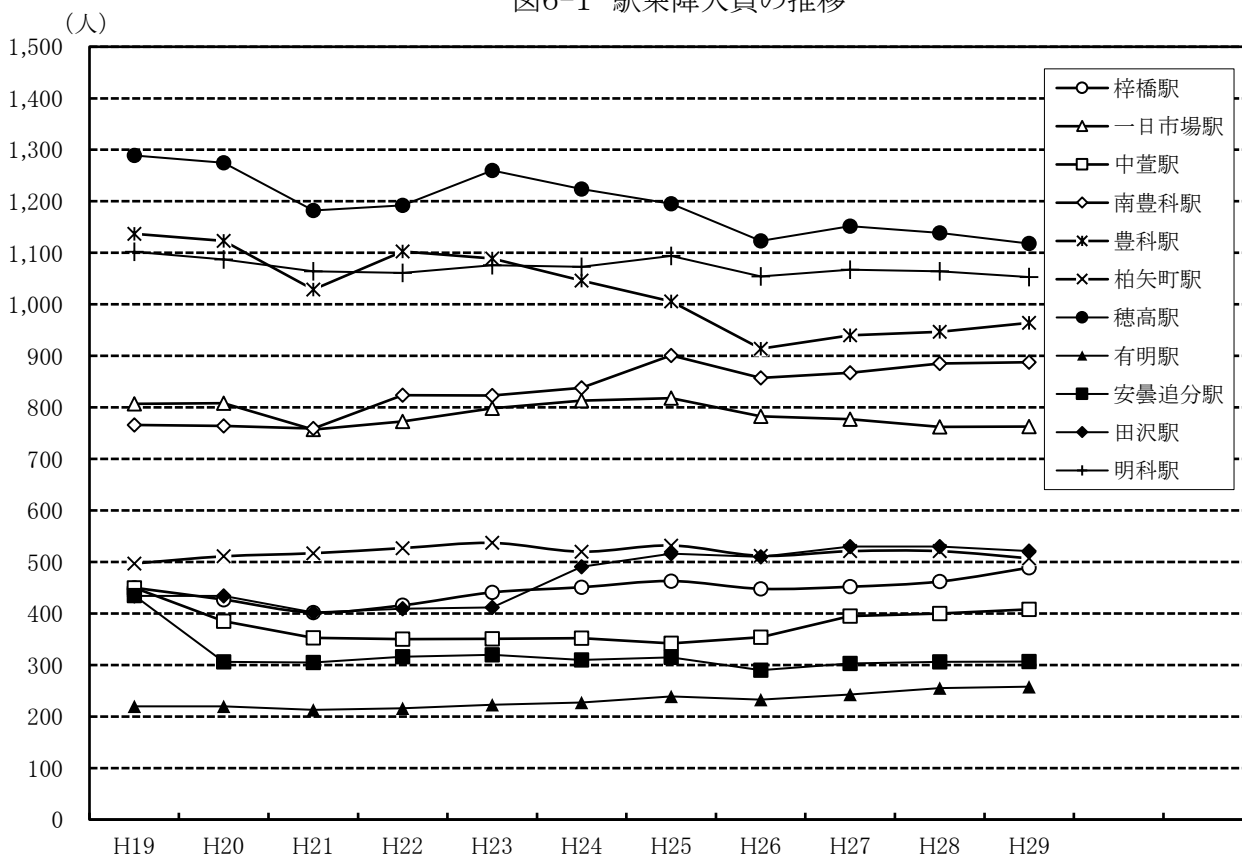
表6-2 主要駅乗車人員(1日当たり)

単位:人

年度	大糸線									篠ノ井線	
	梓橋駅	一日市場駅	中萱駅	南豊科駅	豊科駅	柏矢町駅	穂高駅	有明駅	安曇追分駅	田沢駅	明科駅
平成19年	450	807	450	766	1,137	497	1,289	220	435	434	1,102
平成20年	427	808	385	764	1,123	511	1,275	220	306	434	1,087
平成21年	402	757	353	759	1,029	517	1,182	213	305	402	1,064
平成22年	416	773	350	824	1,103	527	1,192	216	316	409	1,061
平成23年	441	798	351	823	1,089	537	1,260	223	320	412	1,076
平成24年	451	813	352	838	1,046	520	1,224	227	310	491	1,073
平成25年	463	818	342	901	1,006	532	1,195	239	315	516	1,094
平成26年	448	783	354	857	914	512	1,123	233	290	510	1,054
平成27年	452	777	395	867	940	521	1,152	243	303	530	1,067
平成28年	462	762	400	885	947	521	1,139	255	306	530	1,064
平成29年	489	763	408	888	964	507	1,118	258	307	521	1,053

資料:東日本旅客鉄道株式会社

図6-1 駅乗降人員の推移



## C0604 バスの状況

本市ではあづみん(デマンド交通)により、バス運行を行っている。平成29年度の月別利用者をみると、最も利用者数の多い月は6月で7,890人の利用があった。

また、日平均利用者数は7月が最高で369.4人/日となっている。

表6-3 バスの状況(デマンド交通 平成29年度月別利用者数)

月	あづみん(デマンド交通)			定時定路線	
	月利用者数	運航日数	日平均利用者数	利用者数	日平均利用者数
4月	7,070	20	353.5	1,908	95.4
5月	6,952	20	347.6	1,934	96.7
6月	7,890	22	358.6	2,230	101.4
7月	7,388	20	369.4	1,581	79.1
8月	7,147	22	324.9	1,066	48.5
9月	7,072	20	353.6	1,835	91.8
10月	7,483	21	356.3	1,894	90.2
11月	7,178	20	358.9	1,630	81.5
12月	7,309	20	365.5	1,391	69.6
1月	5,996	19	315.6	1,283	67.5
2月	6,245	19	328.7	1,132	59.6
3月	7,393	21	352.0	667	31.8

図6-2 あづみん(デマンド交通)の利用状況(平成29年度)

