

## 6. 交通

## (1) 主要な幹線の断面交通量・混雑度・旅行速度

平成27年の道路交通センサスによる飯田市内の平日12時間交通量は、中央自動車道では約15,000台/12hとなっている。また、国道151号、国道153号を主流にした交通量が多くなっており、国道151号では約11,000台/12h、国道153号では10,000～16,000台/12hとなっている。この他、県道では飯島飯田線、上飯田線、市場桜町線が9,000～11,000台/12hの交通量を担っている。

大型車混入率で見ると、中央自動車道では約30%、国道151号、国道153号は10%以下となっている。また、県道上飯田線では座光寺付近で約15%の混入率となっている。

混雑度は、国道151号で1.66、国道153号で1.74となっており、県道では飯島飯田線、伊那生田飯田線などで1.0を超えている。

混雑時平均旅行速度は伊那八幡停車場線の10.5km/hが最遅値となっている。

## 主要道路断面交通量

路線名	観測地点名	平日12時間 交通量(台)	平日24時間 交通量(台)	大型車 混入率(%)	混雑度	混雑時平均 旅行速度(km/h)	位置図 対応番号
中央自動車道西宮線	松川IC(高森町境)～飯田IC	16,725	28,381	29.4	0.48	92.0	
中央自動車道西宮線	飯田IC～飯田山本IC	14,779	26,248	31.9	0.45	90.9	
中央自動車道西宮線	飯田山本IC～園原IC(阿智村境)	14,044	25,502	33.7	0.35	89.2	
一般国道151号	飯田市中央通り3-53	2,631	3,262	6.9	0.35	22.6	
一般国道151号	飯田市中央通り5-47	5,109	6,540	0.9	0.62	23.5	
一般国道151号	飯田市中央通り5-47	5,109	6,540	0.9	0.62	21.8	
一般国道151号	飯田市八幡町2148	10,952	14,566	7.0	1.45	18.9	
一般国道151号	飯田市八幡町2148	10,952	14,566	7.0	1.45	16.0	
一般国道151号	飯田市松尾代田1516-1	11,727	15,714	7.0	1.66	22.4	
一般国道151号	飯田市松尾代田1516-1	11,727	15,714	7.0	1.00	19.7	
一般国道151号	飯田市上川路932	3,957	4,946	3.8	0.53	29.1	
一般国道151号	飯田市上川路932	3,957	4,946	3.8	0.57	44.5	
一般国道151号	飯田市上川路932	3,957	4,946	3.8	0.57	30.8	
一般国道151号	飯田市上川路932	3,957	4,946	3.8	0.57	17.5	
一般国道151号	下伊那郡下條村睦沢	7,552	9,427	6.4	1.22	31.0	
一般国道151号	下伊那郡下條村睦沢	7,552	9,427	6.4	0.87	42.8	
一般国道152号	飯田市上村66	220	246	12.6	0.58	58.0	
一般国道152号	飯田市上村632	1,249	1,499	8.6	0.20	46.1	
一般国道152号	飯田市上村632	1,249	1,499	8.6	0.20	56.7	
一般国道152号	飯田市上村632	1,249	1,499	8.6	0.20	57.9	
一般国道152号	(国道256号～国道152号)	1,125	1,350	8.1	0.16	55.7	
一般国道152号	(国道152号～飯田市道)	1,125	1,350	8.1	0.53	36.9	
一般国道152号	飯田市南信濃和田1099-2	1,125	1,350	8.1	0.53	31.4	
一般国道152号	(南信濃 下和田)	1,125	1,350	8.1	0.68	29.8	
一般国道152号	飯田市南信濃八重河内320	692	775	14.2	1.66	35.6	
一般国道152号	(南信濃 小嵐)	1,190	1,428	10.3	0.18	56.4	
一般国道152号	飯田市 南信濃和田437 (国道152号～飯田市道)	1,429	1,715	5.4	0.17	56.8	
一般国道152号	飯田市 南信濃和田437 (飯田市道～国道152号)	1,429	1,715	5.4	0.17	38.1	
一般国道153号	飯田市山本	10,056	12,897	9.6	0.97	30.6	
一般国道153号	飯田市山本	10,056	12,897	9.6	0.82	45.3	
一般国道153号	飯田市山本	10,056	12,897	9.6	0.90	43.5	
一般国道153号	飯田市山本 (阿智村境～国道474号)	10,056	12,897	9.6	0.90	43.8	
一般国道153号	飯田市山本 (国道474号～国道153号)	10,056	12,897	9.6	0.90	37.2	
一般国道153号	飯田市大瀬木	11,818	15,266	7.2	1.56	22.8	
一般国道153号	飯田市大瀬木	11,818	15,266	7.2	1.56	18.4	
一般国道153号	飯田市北方 (中央道～駄科大瀬木線)	11,416	14,376	8.1	0.72	24.8	

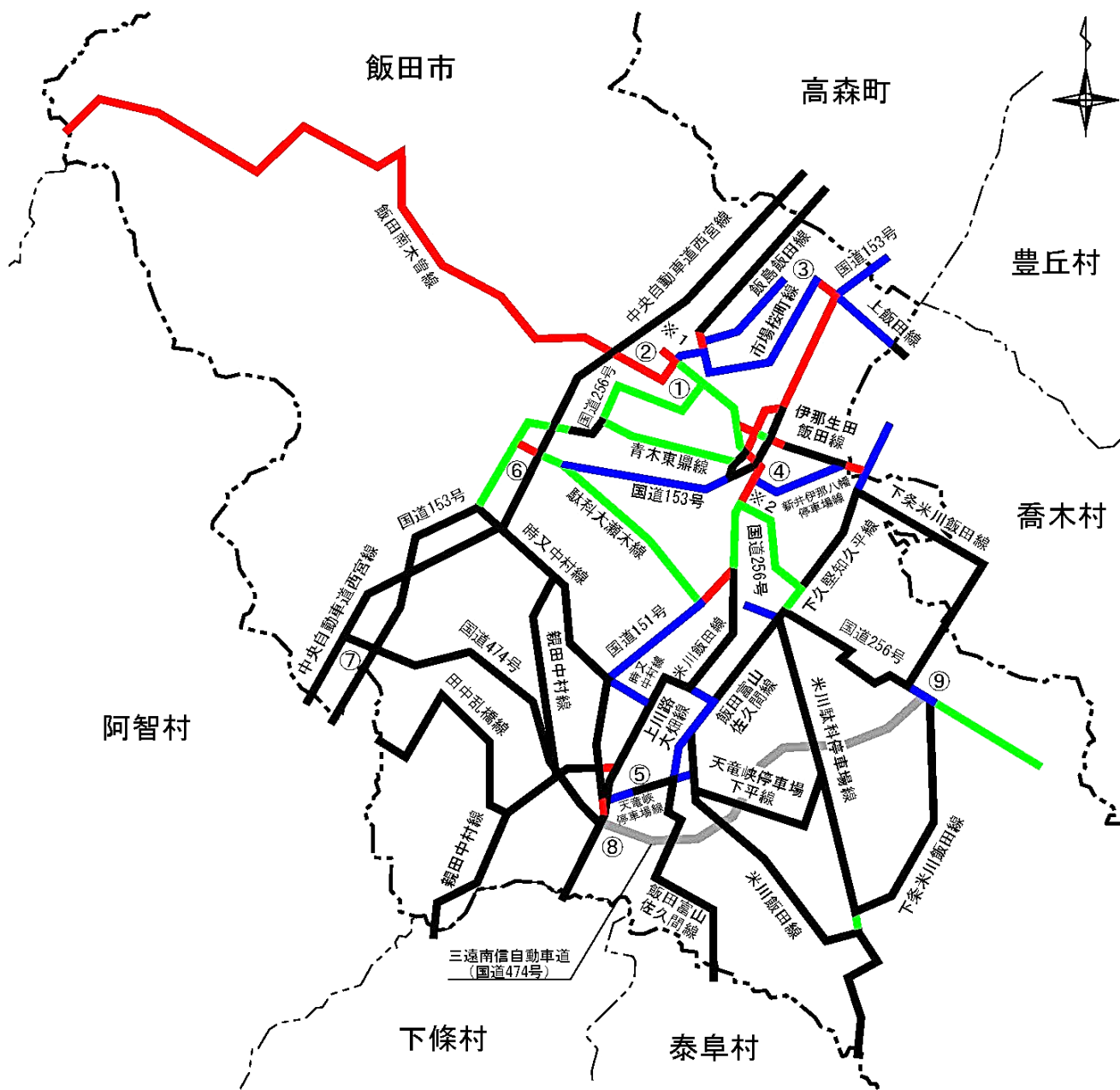
路線名	観測地点名	平日12時間 交通量(台)	平日24時間 交通量(台)	大型車 混入率(%)	混雑度	混雑時平均 旅行速度(km/h)	位置図 対応番号
一般国道153号	飯田市北方 (駄科大瀬木線~国道153号)	11,416	14,376	8.1	0.72	26.3	
一般国道153号	飯田市松尾上溝 (国道153号~国道151号)	11,934	14,917	5.4	0.27	66.4	
一般国道153号	飯田市松尾上溝 (国道153号~ )	11,934	14,917	5.4	0.27	36.3	
一般国道153号	飯田市松尾上溝1475(永代橋)	10,490	13,952	7.2	1.16	12.4	
一般国道153号	飯田市松尾上溝1475(永代橋)	10,490	13,952	7.2	1.16	17.8	
一般国道153号	飯田市上郷飯沼(北条交差点)	16,114	21,275	6.0	1.74	17.7	
一般国道153号	飯田市座光寺4737-1	12,468	16,333	6.9	1.11	26.1	
一般国道256号	飯田市北方1313-2	8,867	11,261	6.7	0.82	24.6	
一般国道256号	飯田市北方1313-2	8,867	11,261	6.7	0.82	32.8	
一般国道256号	飯田市北方1313-2	8,867	11,261	6.7	0.82	22.7	
一般国道256号	飯田市大久保町2534	11,804	15,817	4.5	1.05	24.8	
一般国道256号	飯田市松尾清水4791-1	4,036	5,085	14.1	0.61	23.0	
一般国道256号	飯田市下久堅柿野沢206-1	879	1,064	9.6	0.05	25.3	
一般国道256号	飯田市下久堅柿野沢206-1 (飯田富山佐久間線 ~国道256号)	879	1,064	9.6	0.05	37.0	
一般国道256号	飯田市下久堅柿野沢206-1 (国道256号~下条米川飯田線)	879	1,064	9.6	0.05	28.9	
一般国道256号	飯田市下久堅柿野沢206-1 (下条米川飯田線~ )	352	398	7.4	0.07	24.0	
一般国道418号	飯田市南信濃南和田625-1	862	1,026	20.0	0.15	47.5	
一般国道418号	飯田市南信濃南和田625-1	862	1,026	20.0	0.13	68.9	
一般国道474号	飯田市伊豆木	2,119	2,594	15.1	0.26	50.9	
一般国道474号	飯田市伊豆木	2,119	2,594	15.1	0.26	69.9	
一般国道474号	下伊那郡喬木村 (喬木村境~国道152号)	973	1,168	6.2	0.15	76.4	
飯田富山佐久間線	飯田市下久堅南原161-5	2,446	2,911	7.3	0.33	33.4	
飯田富山佐久間線	飯田市下久堅南原161-5	2,446	2,911	7.3	0.33	34.1	
飯田富山佐久間線	飯田市下久堅南原161-5	2,446	2,911	7.3	0.33	33.8	
飯田富山佐久間線	飯田市龍江244	5,797	7,420	5.4	0.92	27.0	
飯田富山佐久間線	飯田市龍江244	5,797	7,420	5.4	0.77	43.6	
飯田富山佐久間線	飯田市千栄1530-1	1,533	1,824	7.7	0.23	49.2	
飯田富山佐久間線	飯田市千栄1530-1	1,533	1,824	7.7	0.25	56.9	
飯田富山佐久間線	飯田市千栄1530-1	1,533	1,824	7.7	0.23	55.8	
飯田南木曽線	飯田市白山町2-1-2	3,997	5,076	3.9	0.48	16.6	
飯田南木曽線	飯田市白山町2-1-2	3,997	5,076	3.9	0.48	19.8	
飯島飯田線	飯田市大門町26	5,169	6,616	2.8	1.15	30.0	
飯島飯田線	飯田市大門町89	7,208	9,442	5.1	1.01	16.5	
飯島飯田線	飯田市大門町89	7,208	9,442	5.1	0.79	25.5	
飯島飯田線	飯田市上郷黒田792	13,810	18,505	4.5	0.65	29.9	
飯島飯田線	飯田市羽場町1-13	10,622	14,127	4.4	0.52	28.5	
伊那生田飯田線	飯田市松尾上溝3101-12	8,285	10,853	7.0	1.13	11.4	
伊那生田飯田線	飯田市松尾上溝3101-12	8,285	10,853	7.0	1.13	33.6	
伊那生田飯田線	飯田市松尾上溝3101-12	8,285	10,853	7.0	1.13	14.6	
伊那生田飯田線	飯田市鼎下山 (国道153号~国道151号)	6,929	9,008	5.2	1.13	20.1	
飯田停車場線	飯田市中央通り4-6	1,773	2,145	5.5	0.26	16.3	
下条米川飯田線	飯田市千代2398	377	422	7.4	0.09	37.7	
下条米川飯田線	飯田市上久堅5428	484	532	5.4	0.09	20.4	
下条米川飯田線	飯田市上久堅5428	484	532	5.4	0.09	35.9	
下条米川飯田線	飯田市上久堅5428	1,139	1,424	5.6	0.11	26.4	
下条米川飯田線	飯田市上久堅5428	1,139	1,424	5.6	0.11	37.1	
下条米川飯田線	下伊那郡喬木村富田1264-1	3,559	4,449	7.4	0.29	47.1	
下条米川飯田線	飯田市下久堅下虎岩	1,782	2,138	5.4	0.25	26.5	
市場桜町線	飯田市上郷飯沼3069-6	9,082	11,897	1.9	0.94	29.6	

路線名	観測地点名	平日12時間 交通量(台)	平日24時間 交通量(台)	大型車 混入率(%)	混雑度	混雑時平均 旅行速度(km/h)	位置図 対応番号
青木東鼎線	飯田市鼎切石3989- 1	8,601	11,095	3.0	0.74	24.9	
伊那八幡停車場線	( 新井伊那八幡停車場線 ~ 国道151号 )	6,671	8,606	6.3	0.87	10.5	
新井伊那八幡停車場線	飯田市松尾水城3584	3,319	4,149	4.2	1.03	28.7	
時又中村線	飯田市嶋338	1,085	1,313	4.1	0.15	34.6	
時又中村線	飯田市嶋338	1,085	1,313	4.1	0.12	39.7	
時又中村線	飯田市嶋338	1,085	1,313	4.1	0.13	36.4	
時又中村線	飯田市中村972 ( 上川路大畑線 ~ 国道151号 )	1,518	1,806	7.0	0.25	27.3	
時又中村線	飯田市中村2182	2,902	3,569	6.0	0.44	42.2	
時又中村線	飯田市中村1287 ( 親田中村線 ~ 国道153号 )	4,014	5,138	8.5	0.61	37.9	
田中乱橋線	飯田市川路2720	474	540	1.9	0.85	14.6	
田中乱橋線	飯田市川路2720	474	540	1.9	0.85	33.3	
田中乱橋線	飯田市箱川1041	380	426	5.8	0.39	39.1	
田中乱橋線	飯田市箱川1041	380	426	5.8	0.39	37.7	
天竜峡停車場線	飯田市川路4759- 1	1,641	2,002	5.1	0.77	26.1	
天竜峡停車場線	飯田市川路4759- 1	1,641	2,002	5.1	0.77	23.2	
米川飯田線	飯田市龍江4524- 1	1,663	1,996	4.9	0.23	45.9	
米川飯田線	飯田市龍江4524- 1	1,663	1,996	4.9	0.23	42.2	
米川飯田線	飯田市龍江4524- 1	1,663	1,996	4.9	0.25	39.9	
米川飯田線	飯田市時又515	3,444	4,374	0.1	1.30	26.6	
米川飯田線	飯田市時又515	3,444	4,374	0.1	1.30	40.3	
米川駄科停車場線	飯田市下久堅知久平1238	1,969	2,382	7.5	0.12	40.3	
米川駄科停車場線	飯田市下久堅知久平1238	1,969	2,382	7.5	0.12	41.0	
米川駄科停車場線	飯田市駄科925-8	2,969	3,711	3.0	0.42	26.4	
上川路大畑線	飯田市川路7519	7,813	10,235	6.0	0.77	37.5	
上川路大畑線	飯田市川路7519	7,813	10,235	6.0	0.77	49.6	
上川路大畑線	飯田市川路7519	7,813	10,235	6.0	0.77	50.5	
上飯田線	( 国道256号 ~ 飯田・喬木境 )	350	417	12.5	0.62	33.2	
上飯田線	飯田市座光寺6425	9,259	11,451	14.6	0.80	25.4	
上飯田線	飯田市座光寺6425	9,259	11,451	14.6	0.80	16.7	
上飯田線	飯田市座光寺6425	9,259	11,451	14.6	0.80	16.9	
下久堅知久平線	飯田市下久堅虎岩887- 8	3,018	3,712	7.2	0.93	40.6	
駄科大瀬木線	飯田市駄科1709	6,394	8,248	4.7	1.13	21.9	
親田中村線	飯田市立石554	377	426	4.8	0.71	40.2	
親田中村線	飯田市久米610	3,282	4,103	4.1	0.50	50.7	
天竜峡停車場下平線	飯田市龍江7054- 1 ( 天竜峡停車場線 ~ 飯田富山佐久間線 )	2,897	3,418	5.9	0.76	31.0	
天竜峡停車場下平線	飯田市龍江4113	817	964	5.4	1.38	27.2	
天竜峡停車場下平線	飯田市龍江9062	225	250	6.2	0.03	42.7	

資料：道路交通センサス（H27）

混雑時平均旅行速度分布図 (平成27年)

飯田エリア



混雑時平均旅行速度  
(平日、km/h)

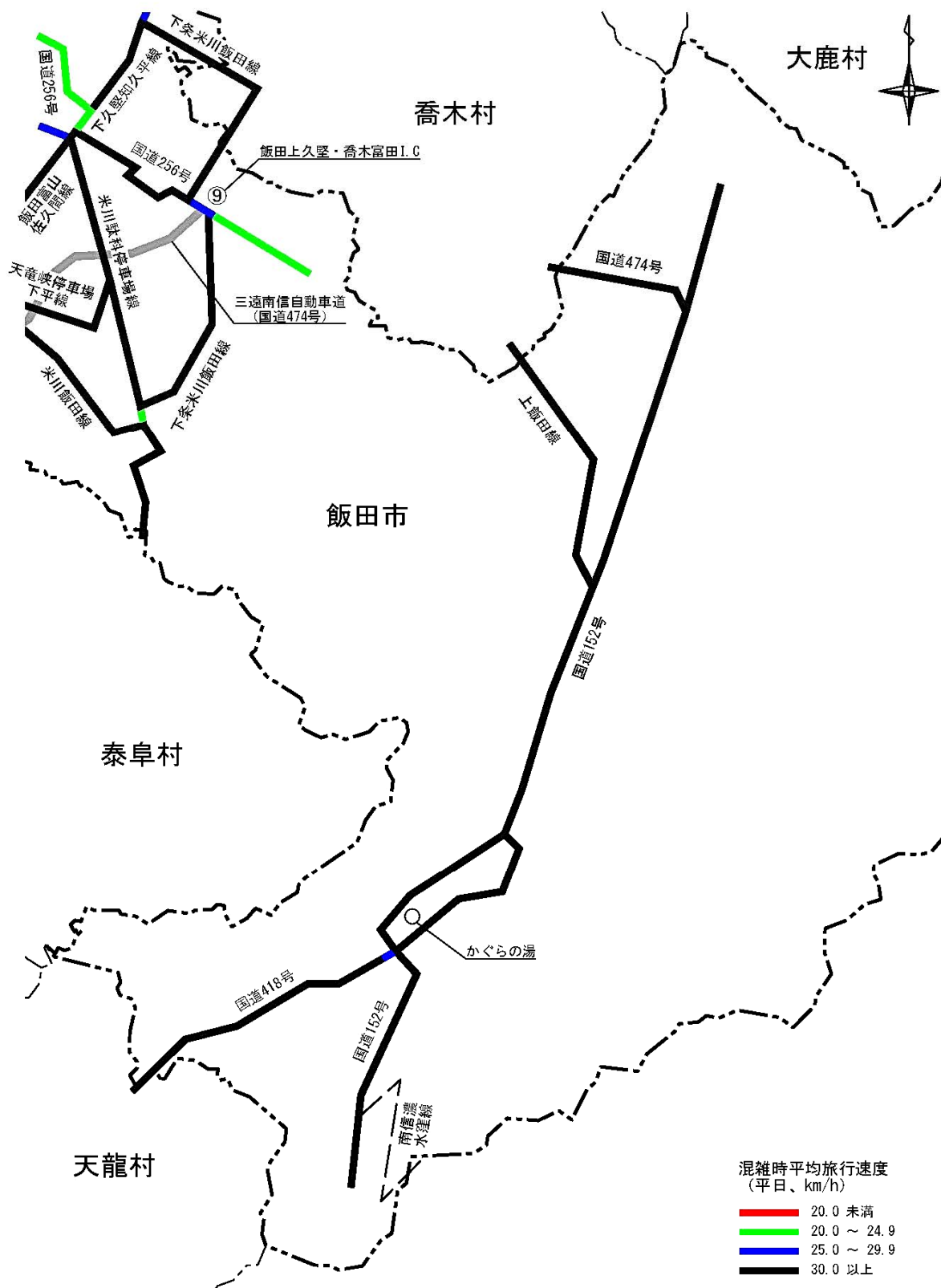
- 20.0 未満
- 20.0 ~ 24.9
- 25.0 ~ 29.9
- 30.0 以上

- ◆ ※1 飯田停車場線
- ◆ ※2 伊那八幡停車場線

- ① 飯田市役所
- ② JR飯田駅
- ③ 元善光寺
- ④ JR伊那八幡駅
- ⑤ JR天竜峡駅
- ⑥ 飯田I.C
- ⑦ 飯田山本I.C
- ⑧ 天竜峡I.C
- ⑨ 飯田上久堅・  
喬木富田I.C

混雑時平均旅行速度分布図 (平成27年)

上村・南信濃エリア



(2) 鉄道・路面電車等の状況

JR飯田線の主要駅乗降人員は平成30年度において、飯田駅が1,734人、次いで鼎駅が1,285人、天竜峡駅が487人となっている。鼎駅については、平成28年度以降は増加傾向にある。

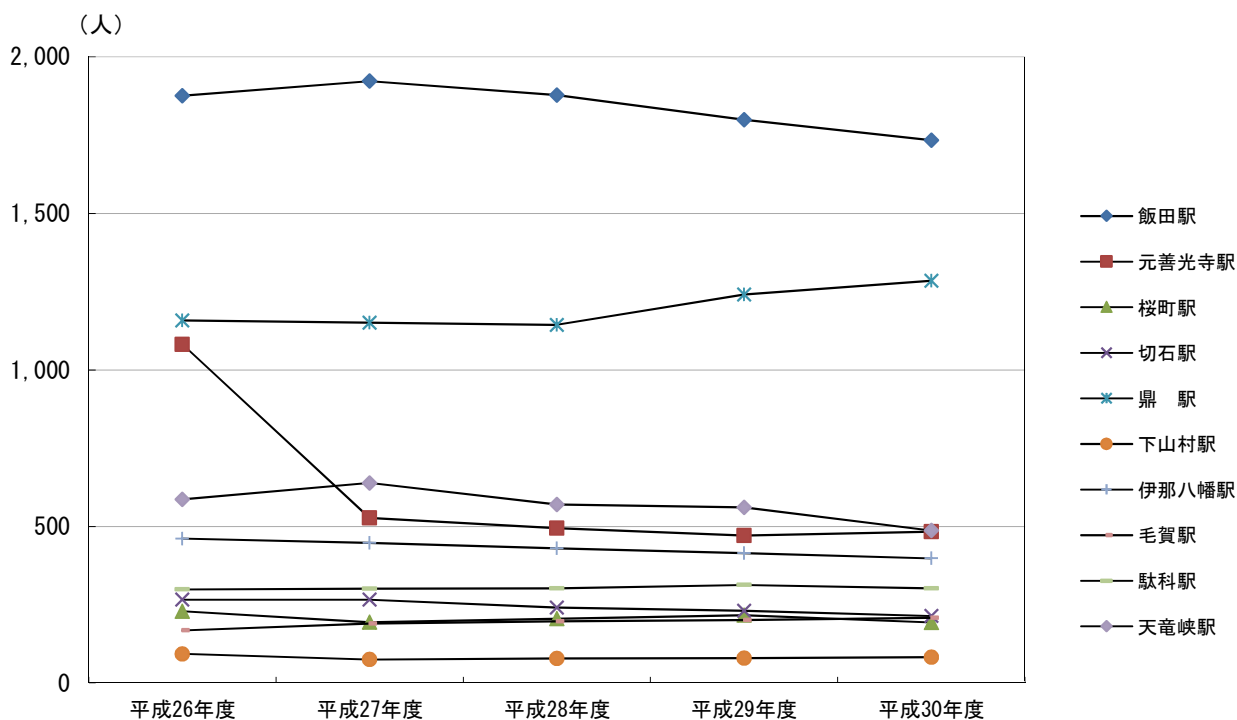
JR主要駅乗降人員（1日平均）

年度	飯田駅	元善光寺駅	桜町駅	切石駅	鼎 駅	下山村駅	伊那八幡駅	毛賀駅	駄科駅	天竜峡駅
平成26年度	1,876	1,082	229	266	1,158	93	461	168	299	587
平成27年度	1,923	527	194	266	1,151	75	447	190	301	639
平成28年度	1,878	494	205	241	1,144	78	430	197	302	570
平成29年度	1,799	471	216	231	1,241	79	415	201	313	561
平成30年度	1,734	483	193	214	1,285	82	398	208	302	487

※年間乗車客数からの換算値

資料：市勢の概要

JR主要駅乗降人員の推移



## (3) バスの状況

当市では市内を運行する市民バス（5路線）のほか、広域（阿智村、喬木村、天龍村）を運行する広域バス、そして乗合タクシーが運行されている。

平成29年以降、市民バスの循環線・千代線の利用者数は増加傾向にある。

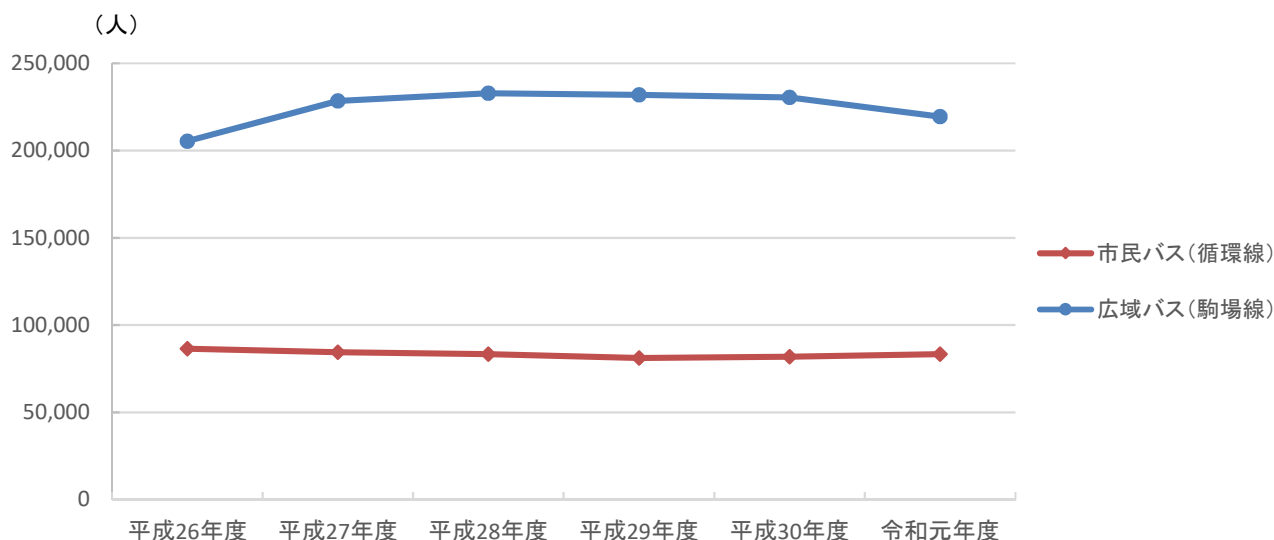
## バス利用実績

## 市民バス

	循環線			大休線			千代線		
	利用者数	運行回数	平均利用者数	利用者数	運行回数	平均利用者数	利用者数	運行回数	平均利用者数
平成26年度	86,377	6,592	13.1	4,062	1,077	3.8	3,180	488	6.5
平成27年度	84,406	6,578	12.8	4,311	1,076	4.0	3,109	488	6.4
平成28年度	83,266	6,591	12.6	3,936	1,072	3.7	2,644	486	5.4
平成29年度	81,102	6,548	12.4	4,255	1,064	4.0	1,911	483	4.0
平成30年度	81,870	6,523	12.6	3,453	1,048	3.3	2,439	482	5.1
令和元年度	83,323	6,554	12.7	2,892	1,104	2.6	2,738	480	5.7
計	500,344	39,386	12.7	22,909	6,441	3.6	16,021	2,907	5.5

	久堅線			三穂線			合計		
	利用者数	運行回数	平均利用者数	利用者数	運行回数	平均利用者数	利用者数	運行回数	平均利用者数
平成26年度	1,874	488	3.8	2,397	488	4.9	97,890	9,133	10.7
平成27年度	2,672	488	5.5	3,631	488	7.4	98,129	9,118	10.8
平成28年度	3,466	486	7.1	2,702	486	5.6	96,014	9,121	10.5
平成29年度	2,506	483	5.2	4,037	483	8.4	93,811	9,061	10.4
平成30年度	2,395	482	5.0	5,112	482	10.6	95,269	9,017	10.6
令和元年度	2,325	480	4.8	4,564	480	9.5	95,842	9,098	10.5
計	15,238	2,907	5.2	22,443	2,907	7.7	576,955	54,548	10.6

資料：リニア推進課資料



広域バス

	駒場線			阿島線			遠山郷線		
	利用者数	運行回数	平均利用者数	利用者数	運行回数	平均利用者数	利用者数	運行回数	平均利用者数
平成26年度	205,375	11,081	18.5	22,322	2,048	10.9	18,176	2,198	8.3
平成27年度	228,467	11,565	19.8	24,181	2,071	11.7	18,761	2,190	8.6
平成28年度	232,863	11,685	19.9	23,105	2,044	11.3	15,305	2,185	7.0
平成29年度	231,998	11,690	19.8	21,453	2,034	10.5	15,692	2,182	7.2
平成30年度	230,558	11,632	19.8	24,945	2,006	12.4	16,539	2,161	7.7
令和元年度	219,540	11,915	18.4	21,729	2,020	10.8	16,567	2,173	7.6
計	1,348,801	69,568	19.4	137,735	12,223	11.3	101,040	13,089	7.7

	平岡線			合計		
	利用者数	運行回数	平均利用者数	利用者数	運行回数	平均利用者数
平成26年度	1,927	488	3.9	247,800	15,815	15.7
平成27年度	2,141	488	4.4	273,550	16,314	16.8
平成28年度	1,997	486	4.1	273,270	16,400	16.7
平成29年度	1,761	484	3.6	270,904	16,390	16.5
平成30年度	1,548	468	3.3	273,590	16,267	16.8
令和元年度	716	480	1.5	258,552	16,588	15.6
計	10,090	2,894	3.5	1,597,666	97,774	16.3

資料：リニア推進課資料

