

(6) 交通

C0601 主要な幹線の断面交通量・混雑度・旅行速度

令和3年度道路交通センサスによる平日12時間交通量をみると、中央自動車道で15,000台を超え、最も交通量が多くなっている。一般道では、国道153号の2地点で10,000台を超え、最も多くなっている。

大型車混入率をみると、中央自動車道西宮線が30%を超えており、他の路線と比較して混入率が高い。一般道では、国道153号線の駒ヶ根市飯坂1丁目4-2番地が9.6%と最も高い混入率となっている。

混雑度をみると、国道153号線の上伊那郡宮田村5200番地が1.40、駒ヶ根市飯坂1丁目4-2番地が1.04であり、1.0を超えている。中央自動車道西宮線は、平日12時間交通量及び平日24時間交通量が多いが、混雑度は0.5を下回っている。

混雑時平均旅行速度(km/h)をみると、中央自動車道西宮線が80.0km/hで最も速い。一般道では、国道153号の上伊那郡飯島町2624-5番地が51.9km/hで最も速く、主要地方道駒ヶ根駒ヶ岳公園線の広小路仲町交差点が15.4km/hで最も遅くなっている。

表6-1.主要道路断面交通量表

令和3年度全国道路・街路交通情勢調査

路線名	観測地点名	平日12時間 交通量(台)	平日24時間 交通量(台)	大型車 混入率 (%)	混雑度	混雑時平均 旅行速度 (km/h)
中央自動車道 西宮線	駒ヶ根～駒ヶ岳スマート	15,994	25,981	35.4	0.49	89.1
	小黒川スマート～駒ヶ根	17,394	27,570	34.1	0.48	89.9
	駒ヶ岳スマート～松川	15,737	25,693	35.5	0.47	88.2
国道 153号	駒ヶ根市上穂栄町4-3 (広小路仲町交差点)	6,294	8,182	1.8	0.73	30.4
	上伊那郡宮田村5200	13,234	17,866	5.1	1.40	21.8
	上伊那郡飯島町2624-5	7,603	9,317	7.1	0.75	51.9
	駒ヶ根市飯坂1丁目4-2	11,597	15,308	9.6	1.04	25.2
主要地方道 伊那生田飯田線	駒ヶ根市東伊那	3,206	3,700	4.4	0.47	42.7
主要地方道 駒ヶ根長谷線	駒ヶ根市飯坂1丁目4-2	4,698	5,966	1.7	0.81	25.0
	駒ヶ根市中沢3692-5 (新宮川岸交差点)	3,939	4,766	6.1	0.65	36.5
主要地方道 駒ヶ根駒ヶ岳公園線	駒ヶ根市上穂栄町4-3 (広小路仲町交差点)	1,575	1,922	2.7	0.17	15.4
	駒ヶ根市赤穂950	7,961	10,429	8.5	0.74	23.9
	駒ヶ根市赤穂497-1302	2,919	3,620	6.7	0.32	40.7
県道 栗林宮田停車場線	上伊那郡宮田村6708-2	1,534	1,871	2.7	0.24	37.3

C0603 鉄道・路面電車等の状況

本市の鉄道状況は、JR飯田線が国道153号と並走しており、4駅が設置され、乗車人員は小町屋駅、駒ヶ根駅、伊那福岡駅、大田切駅の順となっている。

JR駅乗車人員(一日平均)の推移をみると、駒ヶ根駅及び小町屋駅は減少傾向にある。令和3(2021)年の駒ヶ根駅の乗車人員は377人であり、平成19(2007)年と比較すると14年間で40.4%減少している。一方、令和3(2021)年の小町屋駅の乗車人員は562人であり、平成19(2007)年と比較すると14年間で23.1%減少している。

大田切駅の乗車人員(一日平均)は、100人に満たない年が多く、最も利用者が少ない。

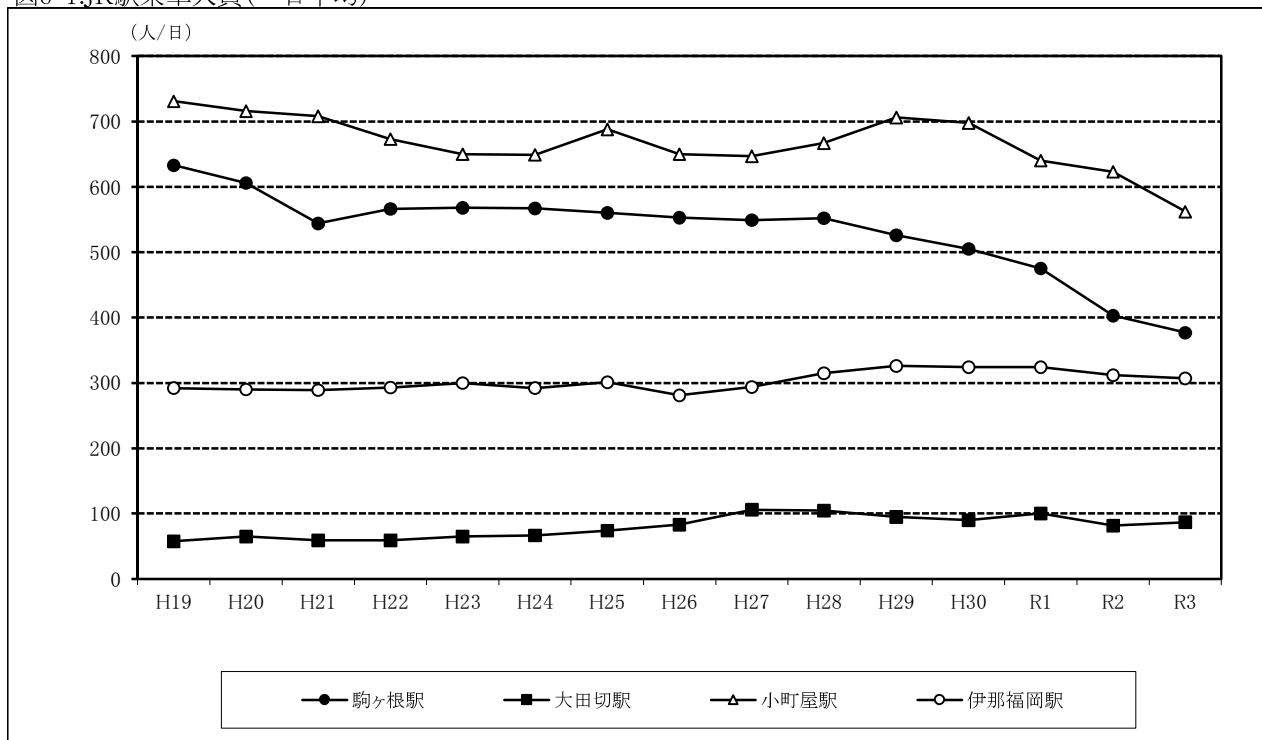
表6-2.JR駅乗車人員(一日平均)

資料:JR東海

年次	駒ヶ根駅	大田切駅	小町屋駅	伊那福岡駅	備考
平成19年	633	58	731	292	
平成20年	606	65	716	290	
平成21年	544	59	708	289	
平成22年	566	59	673	293	
平成23年	568	65	650	300	
平成24年	567	67	649	292	
平成25年	560	74	688	301	
平成26年	553	83	650	281	
平成27年	549	106	647	294	
平成28年	552	105	667	315	
平成29年	526	95	706	326	
平成30年	505	90	698	324	
令和元年	475	100	640	324	
令和2年	403	82	623	312	
令和3年	377	87	562	307	

(単位:人)

図6-1.JR駅乗車人員(一日平均)



C0604 バスの状況

本市の路線バスは、公営バス及び伊那バスが運行されている。

公営バスは、飯島町の『いいちゃんバス病院線』が運行され、飯島駅と昭和伊南総合病院を結んでいる。

伊那バスは、駒ヶ根駅前としらび平(駒ヶ岳ロープウェイ駅)を結ぶ駒ヶ岳ロープウェイ線がある。このほか、伊那線(駒ヶ根～新宿間)、飯田線(飯田～新宿間)、名古屋線(伊那～名古屋間)、大阪線(伊那・箕輪～大阪間)及び長野線(飯田～長野間)の高速バスが運行されている。

すずらん通り～文化会館北間は、複数の路線が接続し、平日一日あたりの運行本数が最も多く、75本以上100本未満となっている。

図6-2.路線図

