

6. 交通

C0601 主要な幹線の断面交通量・混雑度・旅行速度

平成27年における12時間交通量の多い路線は、中心市街地から長野方面へ至る国道406号、同403号、一般県道村山小布施停車場線で10,000台以上と多く、主要地方道長野須坂インター線では25,000台以上になっている。

表 6-1 主要道路断面交通量

路線名	観測地点名	平日12時間 交通量 台	平日24時間 交通量 台	大型車 混入率 %	混雑度	混雑時 平均旅行速度		位置図 対応番号
						上り	下り	
上信越自動車道	一般国道403号須坂長野東IC～村山小布施停車場線小布施SIC	15,176	20,671	20.7	0.3	95.9	96.2	1
一般国道403号	小布施町・須坂市境～豊野南志賀公園線	11,362	15,111	9.0	1.1	35.0	20.5	2
一般国道403号	豊野南志賀公園線～相之島高山線	11,030	14,670	9.0	1.3	7.2	16.6	3
一般国道403号	須坂市大字日滝2095	10,753	14,301	3.8	1.1	26.6	27.4	4
一般国道403号	大前須坂線～新田春木線	11,027	14,666	9.0	1.3	19.4	16.3	5
一般国道403号	新田春木線～須坂停車場線	11,026	14,665	7.6	1.2	17.0	15.9	6
一般国道403号	須坂停車場線～一般国道406号	11,026	14,665	7.6	1.2	11.6	7.7	7
一般国道403号	須坂市大字小山1289-1	10,463	13,916	5.5	0.9	21.4	22.4	8
一般国道403号	須坂市大字幸高440-4	16,547	20,870	9.3	1.6	24.2	21.3	9
一般国道403号	上信越自動車道～長野須坂インター線	20,467	28,244	8.0	0.6	11.3	16.2	10
一般国道403号	須坂市井上702-1	8,738	11,447	21.3	0.9	6.5	29.4	11
一般国道406号	長野市・須坂市境～村山小布施停車場線	21,702	28,213	5.9	0.8	48.5	25.4	12
一般国道406号	須坂市大字小山2558-3	11,994	14,929	0.8	1.2	23.2	17.6	13
一般国道406号	一般国道403号～須坂中野線	11,026	14,665	7.6	1.2	14.5	20.7	14
一般国道406号	須坂市大字小山504-5	4,955	5,827	2.7	0.7	29.1	27.6	15
一般国道406号	須坂市大字仁礼501-1	2,944	3,798	13.2	0.5	44.6	40.9	16
一般国道406号	須坂市大字仁礼501-1	3,518	4,292	16.0	0.6	46.5	47.0	17
須坂中野線	大前須坂線～須坂市・高山村境	6,519	8,410	4.0	0.9	31.5	32.9	18
長野須坂インター線	長野市・須坂市境～村山綿内停車場線	27,928	39,378	14.2	0.9	56.8	56.9	19
長野須坂インター線	村山綿内停車場線～一般国道403号	27,928	39,378	14.2	0.9	48.8	26.0	20
長野須坂インター線	須坂市大字仁礼501-1	2,478	3,197	15.7	0.3	36.6	42.4	21
豊野南志賀公園線	一般国道403号～須坂市・高山村境	1,597	1,916	20.3	0.3	31.5	35.6	22
大前須坂線	須坂中野線～一般国道403号	4,958	6,297	7.6	0.8	15.5	12.5	23
村山小布施停車場線	須坂市大字相之島527-1	11,586	15,409	11.9	1.3	21.5	31.3	24
村山小布施停車場線	相之島高山線～新田春木線	12,484	16,729	16.0	1.2	47.5	42.1	25
村山小布施停車場線	新田春木線～須坂市・小布施町境	8,884	11,638	16.8	0.9	46.0	47.9	26
須坂停車場線	～一般国道403号	7,261	9,367	3.3	0.8	17.8	12.2	27
須坂停車場線	須坂市大字須坂1268-5	6,628	8,550	2.1	0.5	21.2	25.3	28
五味池高原線	須坂市大字豊丘96-1	2,559	3,071	3.8	1.5	32.8	33.2	29
五味池高原線	須坂市大字豊丘96-1	4,040	4,848	4.4	0.7	42.8	36.4	30
村山綿内停車場線	一般国道406号～長野須坂インター線	6,401	8,257	11.2	0.8	29.7	39.5	31
村山綿内停車場線	長野須坂インター線～須坂市・長野市境	6,401	8,257	11.2	0.8	29.4	38.8	32
米子須坂線	須坂市大字豊丘96-1	1,571	1,885	5.3	0.2	35.4	34.4	33
新田春木線	須坂市大字小河原2453	2,816	3,492	4.8	0.4	30.3	33.3	34
新田春木線	須坂市大字小河原2453	1,699	2,107	3.5	0.4	30.0	29.7	35
相之島高山線	須坂市大字小河原2453	5,157	6,653	8.9	0.8	32.5	33.8	36
相之島高山線	須坂市大字小河原2453	5,728	7,332	9.3	0.9	22.1	27.2	37
相之島高山線	一般国道403号～須坂市・高山村境	6,442	8,310	11.3	0.8	28.0	32.5	38

資料：平成27年度全国道路・街路交通情勢調査 一般交通量調査 箇所別基本表

C0601 混雑時平均旅行速度分布図(上り)

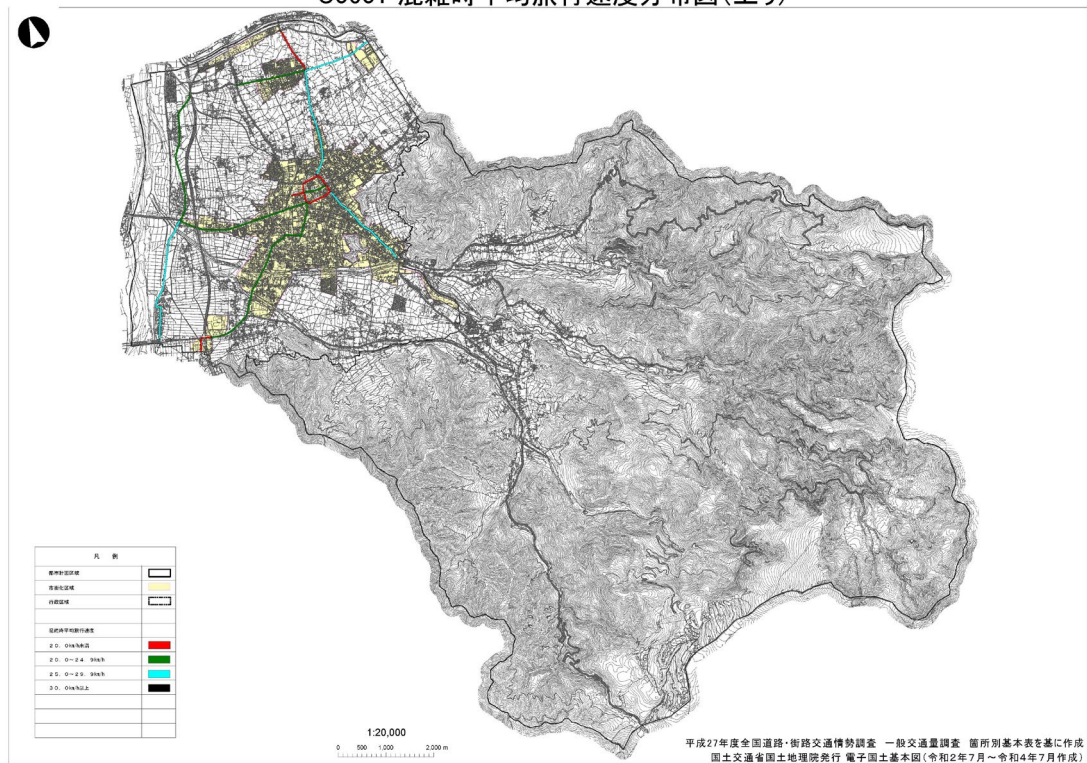


図 6-1 混雑時平均旅行速度分布図 (上り)

C0601 混雑時平均旅行速度分布図(下り)

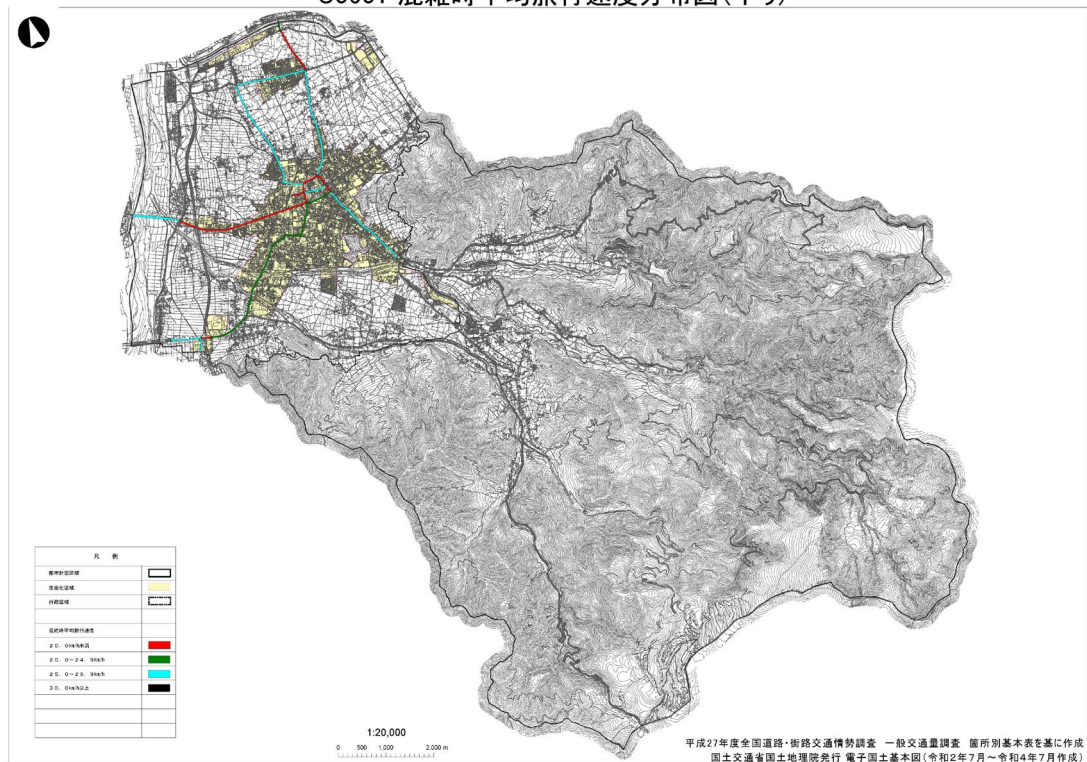


図 6-2 混雑時平均旅行速度分布図 (下り)

C0603 鉄道・路面電車等の状況

市内では、長野電鉄長野線が運行しており、須坂駅、村山駅、北須坂駅、日野駅の4駅がある。

一日当たりの乗降客数は須坂駅、村山駅、北須坂駅で、ここ数年概ね横ばいで推移していたが、平成31年より減少傾向にある。一方、日野駅は平成32年以降も概ね横ばいで推移している

表 6-2 一日当たり駅別乗降客数（人）

路線名	駅名	平成23年	平成24年	平成25年	平成26年	平成27年	平成28年	平成29年	平成30年	平成31年	令和2年	令和3年
長野線	須坂駅	6,463	5,987	5,738	5,916	6,177	6,124	6,185	6,136	5,931	4,978	4,950
長野線	村山駅	652	711	696	781	797	799	785	749	717	542	552
長野線	北須坂駅	761	842	810	828	825	838	832	887	874	734	752
長野線	日野駅	318	318	327	354	375	408	398	407	383	328	336

資料：乗降客数 国土数値情報「令和2年駅別乗降客数データ」、令和3年度のみ長野電鉄株式会社資料

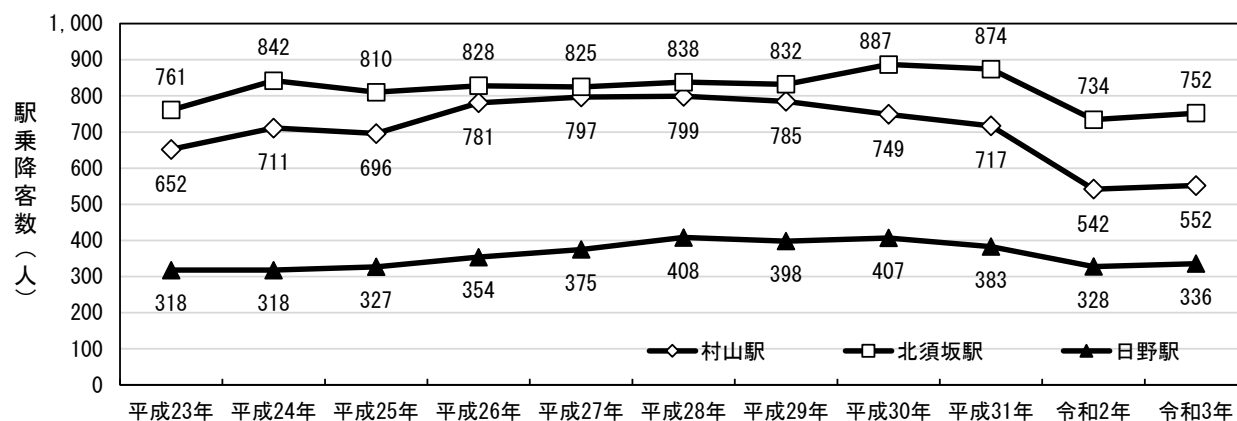
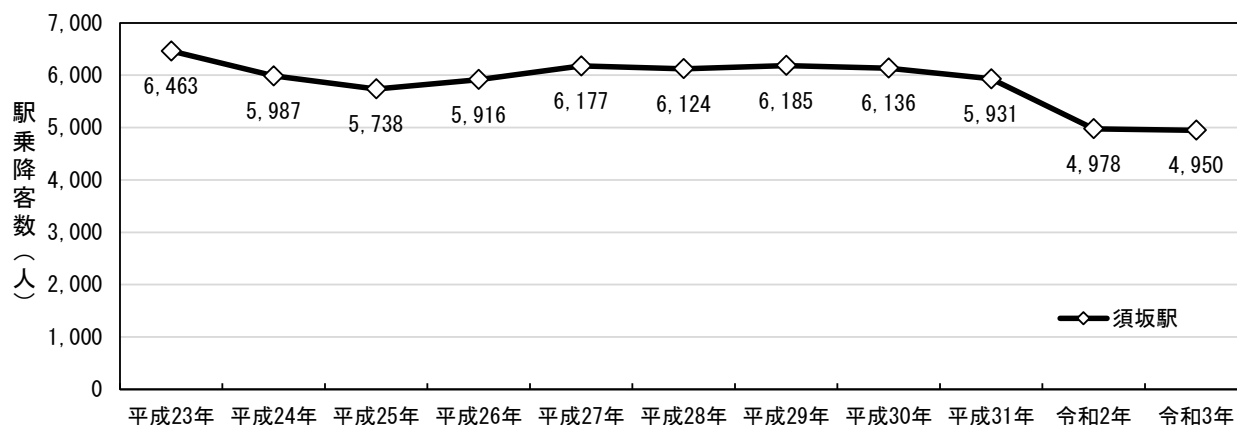


図 6-3 駅乗降客数推移

C0604 バスの状況

市内の路線バスは、須坂市民バスおよび長電バスの運営により、須坂駅を中心に須坂長野東インター、本郷町、豊丘上町、北相之島町、仙仁温泉の方面に全 20 路線が運行している。

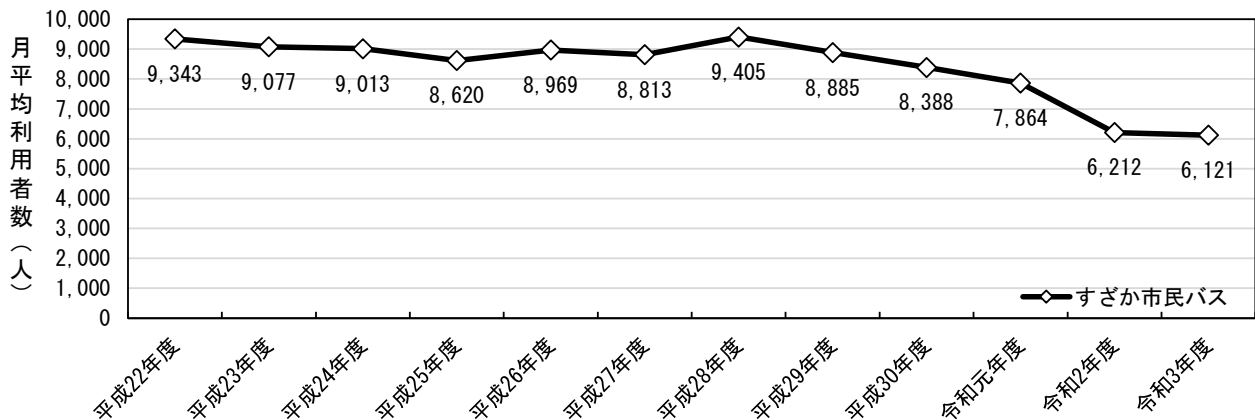
須坂長野東インターおよび本郷町方面へ向かうバスは、1 日 25 本以上となっているが、その他の路線は 10 本未満程度となっている。また、すざか市民バスの令和 3 年度の月別利用者数は、平成 22 年度から平成 29 年度にかけては、概ね横ばいで推移していたが、平成 29 年以降は減少傾向にある。

表 6-3 バス路線一覧

路線名	系統	運営	平日一日あたりの運行本数				経路	運行本数を集計した時刻表の時点
			上り	下り	合計	平均		
おはようライナー(仙仁・豊丘線)	-	すざか市民バス	1	-	1	0.5		H23. 12. 12
おはようライナー(米子・明徳線)	-	すざか市民バス	1	-	1	0.5		H23. 12. 12
おかえりライナー(仙仁・豊丘線)	-	すざか市民バス	-	1	1	0.5		H27. 3. 14
仙仁線	S10	すざか市民バス	3	-	3	1.5	仙仁 ⇒ 須坂駅	H30. 10. 1
仙仁線	S20	すざか市民バス	2	-	2	1	仙仁 ⇒ 湯っ蔵んど ⇒ 須坂駅	H30. 10. 1
仙仁線	S30	すざか市民バス	3	3	6	3	湯っ蔵んど ⇒ 須坂駅	H30. 10. 1
仙仁線	S40	すざか市民バス	-	2	2	1	須坂駅 ⇒ 旧道入口	H30. 10. 1
仙仁線(市役所西回りの経路上り)	S21	すざか市民バス	3	-	3	1.5	仙仁 ⇒ 湯っ蔵んど ⇒ 市役所西まわり ⇒ 須坂駅	H30. 10. 1
仙仁線(市役所西回りの経路下り)	S21	すざか市民バス	-	4	4	2	須坂駅 ⇒ 市役所西まわり ⇒ 湯っ蔵んど ⇒ 仙仁	H30. 10. 1
米子線	Y10	すざか市民バス	-	3	3	1.5	須坂駅 ⇒ 豊丘 ⇒ 米子不動尊	H23. 12. 12
米子線	Y20	すざか市民バス	3	1	4	2	米子不動尊 ⇒ 豊丘小学校 ⇒ 須坂駅	H23. 12. 12
米子線(市役所西回りの経路上り)	Y21	すざか市民バス	2	-	2	1	米子不動尊 ⇒ 豊丘小学校 ⇒ 市役所西まわり ⇒ 須坂駅	H23. 12. 12
米子線(市役所西回りの経路下り)	Y21	すざか市民バス	-	2	2	1	須坂駅 ⇒ 市役所西まわり ⇒ 豊丘小学校 ⇒ 米子不動尊	H23. 12. 12
米子線	Y30	すざか市民バス	2	1	3	1.5	米子不動尊 ⇒ 豊丘上町 ⇒ 須坂駅	H23. 12. 12
米子線	Y40	すざか市民バス	3	3	6	3	豊丘上町 ⇒ 須坂駅	H23. 12. 12
北相之島線	K10	すざか市民バス	5	4	9	4.5		H23. 12. 12
明徳団地線	M	すざか市民バス	6	7	13	6.5		R3. 3. 13
山田温泉線	T	長電バス	15	15	30	15	須坂駅→高山村役場→Youランド→山田温泉	R4. 1. 21
屋代須坂線	-	長電バス	14	14	28	14	須坂駅→若穂病院→松代駅→屋代駅	R31. 6. 18
須坂屋島線	8	長電バス	6	6	12	6	長野駅→エムウェーブ→屋島→須坂駅・綿内駅	R3. 5. 17

※平日一日あたりの運行本数(本/日) すざか市民バス、長電バスの各路線時刻表より集計

資料：すざか市内バス路線図(令和 2 年 4 月作成)、すざか市民バス、長電バスの各路線時刻表
(時点は、路線毎の時刻表時点を参照)

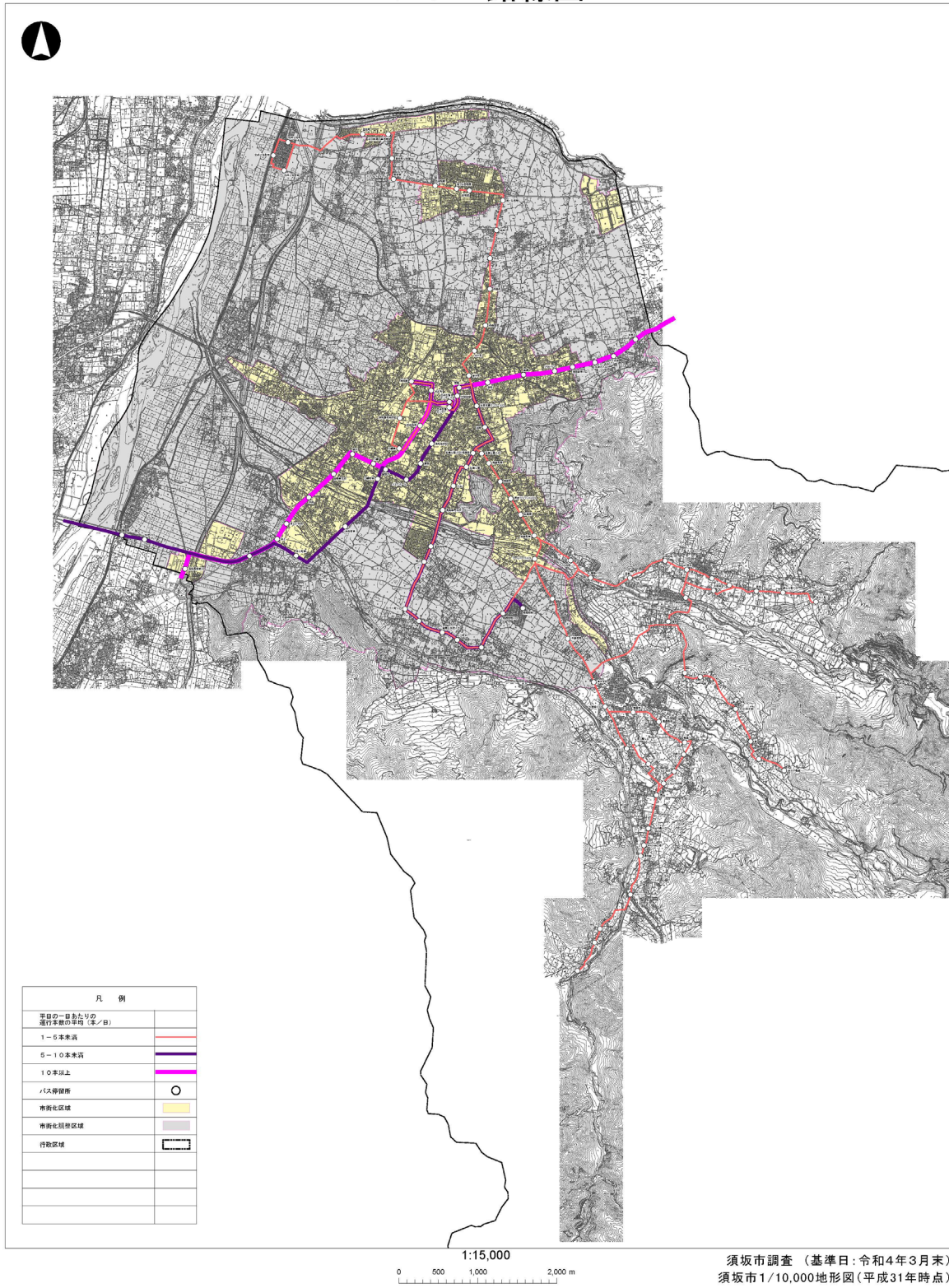


資料：すざか市民バス利用者数
(須坂市提供資料)

※毎月の運賃収入、回数券・定期券の売上から長電バスが算出、各年 4 月～3 月集計

図 6-4 月平均利用者数

C0604 路線図



(注) 平日一日あたりの運行本数 (本/日) は、すざか市民バス、長電バスの各路線時刻表より上下線毎に便数を集計し、その平均値を表示している。

図 6-5 バス路線図