

8. 自然的環境等

C0803 緑の状況

都市計画区域の約 50%以上が、緑被地及び水面となっている。区域区分別にみると、市街化区域では、緑被地及び水面が約 10%程度にとどまっているのに対し、市街化調整区域では約 70%となっており、その大半を農地が占めている。

表 4 緑の状況現況

区域区分	面積 ha	緑被地面積				水面 面積 ha
		ha	樹林地 ha	草地 ha	農地 ha	
市街化区域	942.0	86.7	5.5	19.7	61.5	8.1
市街化調整区域	2,876.0	1,988.9	110.6	233.5	1,644.8	88.9
合計	3,818.0	2,075.6	116.1	253.2	1,706.3	97.0

区域区分	面積 %	緑被地面積				水面 面積 %
		%	樹林地 %	草地 %	農地 %	
市街化区域	100.0	9.2	0.6	2.1	6.5	0.9
市街化調整区域	100.0	69.2	3.8	8.1	57.2	3.1
合計	100.0	54.4	3.0	6.6	44.7	2.5

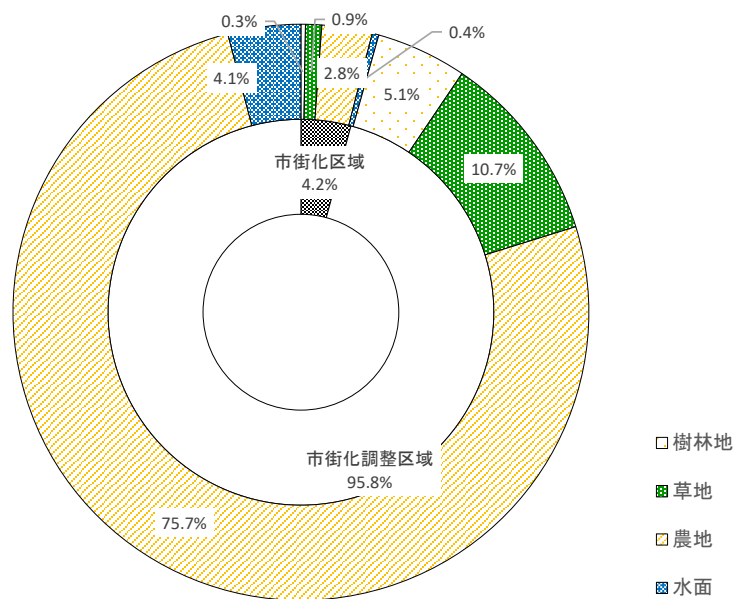


図 6 区域区分別、緑被地及び水面の割合

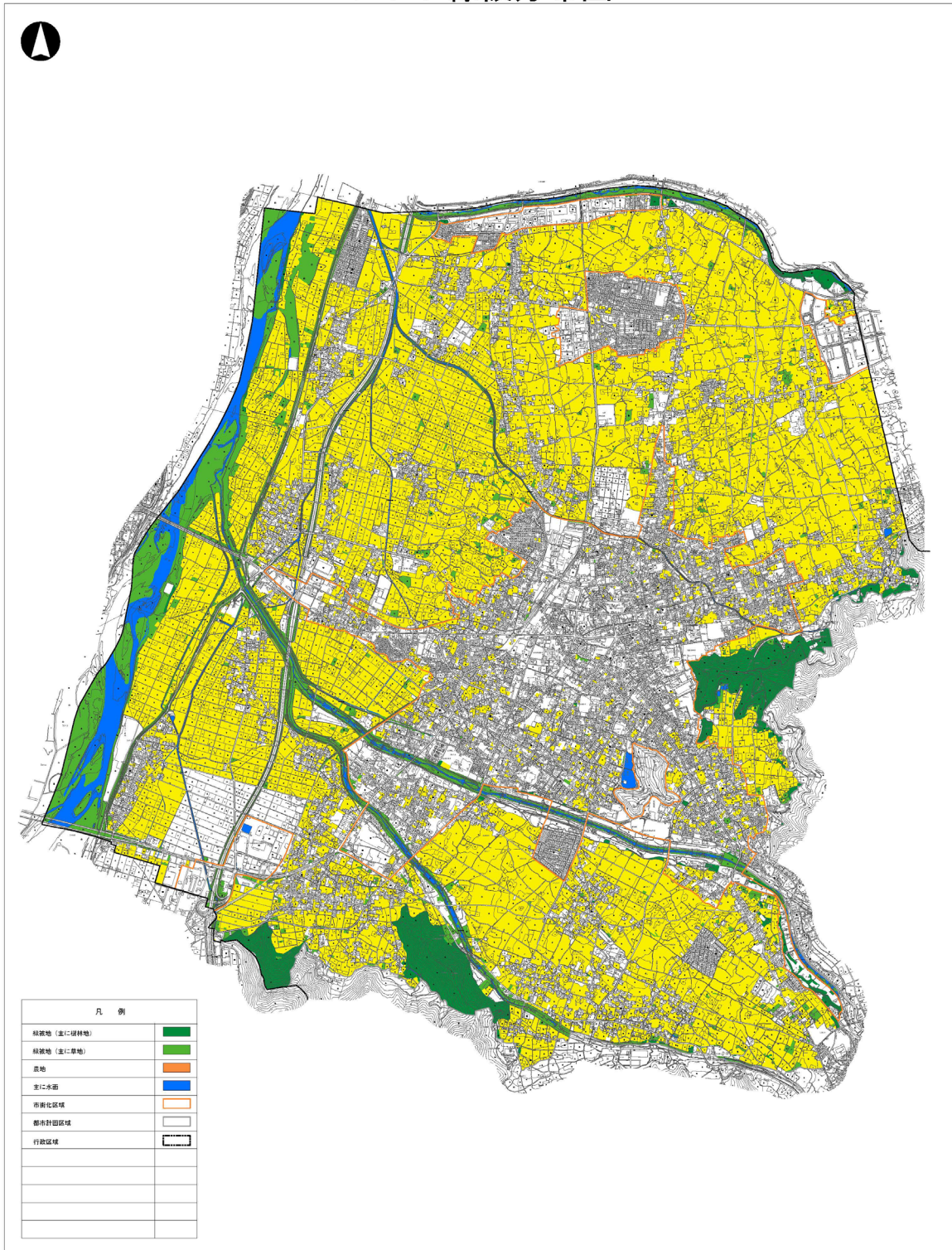
※樹林地：土地利用現況うち「山林」

※草地：土地利用現況うち「その他の自然地」

※農地：土地利用現況うち「田」「畑」

※水面：土地利用現況うち「水面」

C0803 緑被分布図



1:10,000

0 500 1,000 2,000 m

須坂市調査 (基準日: 令和4年3月末)
 須坂市1/10,000地形図 (平成31年時点)