

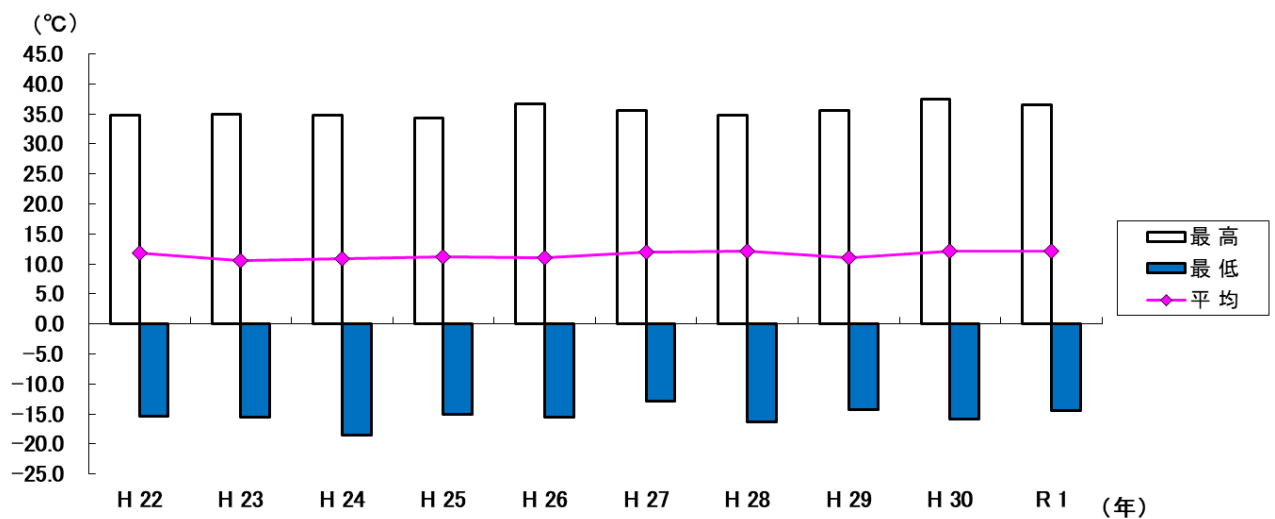
8. 自然的環境等

C0802 気象状況

山ノ内町は、上信越高原国立公園の中心にあり、周囲を山々に囲まれた盆地状の地形のため、内陸的気候で寒暖の差が大きく、夏は避暑地として、冬はスキーリゾートに適した気候である。

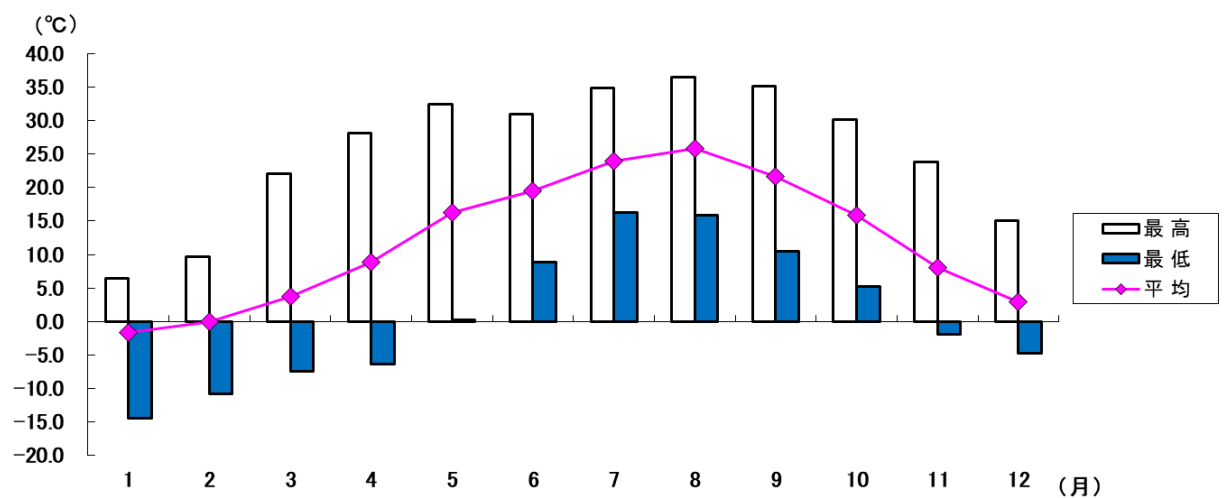
平成22年～令和元年の過去10年間の平均気温は10.6～12.2℃、最高気温は34.3～37.4℃、最低気温は-12.9～-18.6℃、年間総降水量は1,211.0～1,756.5mmとなっている。

図表8-1 年間気温の変化図



(山ノ内町消防課, 気象庁 HP より)

図表8-2 月間気温の変化図(令和元年)



(山ノ内町消防課, 気象庁 HP より)

図表 8 - 3 気象概要 (年平均)

年 度	気 温 (°C)			降 水 量 (mm)		降雪量 (cm)	最 多 風 向	最大風速時 風 向
	平 均	最 高	最 低	総 量	日最大降水量			
H 22	11.8	34.8	-15.4	1470.0	58.0	894	北北西	南
H 23	10.6	35.0	-15.5	1756.5	72.0	967	北	南南西
H 24	10.8	34.7	-18.6	1439.5	64.5	1299	北	南南西
H 25	11.2	34.3	-15.0	1621.0	89.0	1031	北	南
H 26	11.0	36.6	-15.5	1489.0	57.0	824	北	南南西
H 27	11.9	35.6	-12.9	1211.0	45.0	929	北	南南西
H 28	12.2	34.7	-16.3	1260.5	63.0	327	北北西	南南西
H 29	11.0	35.5	-14.3	1752.0	133.5	692	北	北北西
H 30	12.1	37.4	-15.9	1170.5	110.0	728	北	南南西
R 1	12.1	36.5	-14.4	1384.0	98.0	799	北	北北東

(山ノ内町消防課, 気象庁 HP より)

図表 8 - 4 気象概要 (平成 26 年 月間平均)

月	気 温 (°C)			降 水 量 (mm)		降雪量 (cm)	最 多 風 向	最大風速時 風 向
	平 均	最 高	最 低	総 量	日最大降水量			
1	-1.7	6.4	-14.4	186.0	28.0	344	北北東	北北西
2	-0.1	9.6	-10.8	49.0	9.5	145	北	北北西
3	3.8	22.1	-7.5	88.5	18.5	100	北北東	南南西
4	8.8	28.1	-6.4	76.5	11.0	32	北	南
5	16.3	32.5	0.2	69.0	29.5		北北西	南南西
6	19.5	31.0	8.9	144.0	38.5		北北西	南南西
7	23.9	34.8	16.3	130.5	41.0		南南西	南南西
8	25.9	36.5	15.8	198.5	58.0		北	南南西
9	21.6	35.2	10.5	37.5	19.0		北北西	南南西
10	15.8	30.1	5.2	259.5	98.0		北北西	北北東
11	8.0	23.8	-1.9	53.0	14.0		北北西	南南西
12	2.9	15.0	-4.7	92.0	37.5	7	北	北北西

(山ノ内町消防課, 気象庁 HP より)

C0803 緑の状況

屋外レクリエーション施設は、スキー場 23 施設、キャンプ場が 1 施設、ゴルフ場 2 施設、ハイキングコース、サイクリングコース、登山道は 8 ルート、その他植物園、遊歩道等が多数存在している。全体に自然とふれあえる施設が多く、自然の中で個人の健康増進や体力作り、また集団活動を通じた社会的な連帯感を高める等、コミュニティーの形成に役立っている。

現存緑地の状況は山林、原野等が 17,945.1ha、農地牧草地等が 1,288.3ha、水面、水辺が 442.6ha、寺社、境内、墓地、学校、企業厚生施設に属する緑地が 22.3ha で、緑地は都市計画区域面積 21,198.6ha の 95.0%を占めている。

図表 8-5 現存緑地（都市計画区域内）

区 分		面 積 (ha)
公 共 緑 地	公園、緑地	18.74
	広場、運動場	12.69
	墓園	0.26
	その他	0.00
	小 計	31.69
そ の 他 の 緑 地	水面：河川、湖沼、水路	375.00
	水辺：海浜、河岸、湖畔	67.57
	山林、原野、その他これらに類するもの	17,945.11
	農地、牧草地、その他これらに類するもの	1,288.31
	寺社、境内、墓地、その他これらに類するもの	14.50
	給排水、その他処理施設等の公共公益施設 附属緑地	2.43
	遊園地、私設公園、私設区分園その他 これらに類する民営私設	657.52
	共同住宅緑地、工場緑地、その他これらに 類する施設	0.00
	学校、企業構成施設、その他これらに 類する施設	5.40
	林業試験場、農事試験場、その他これらに 類する試験場、研究所	0.00
小 計	20,355.84	
合 計	20,387.53	

(庁内資料より)