

4. 建 物

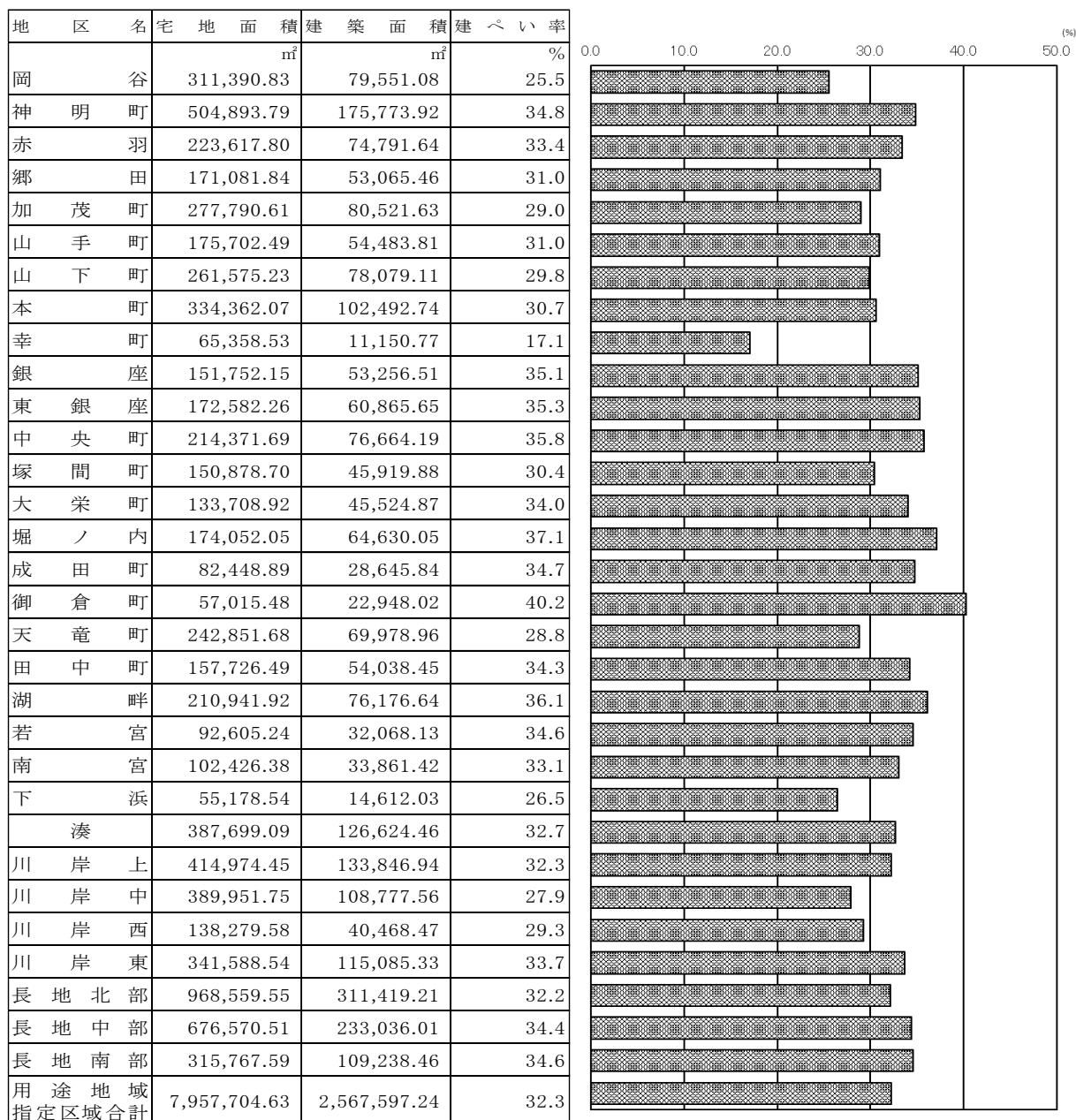
C0401-3 地区別建ぺい率現況

用途地域指定区域における宅地面積は、7,957,704.63㎡(795.8ha)で、用途地域面積(1,513ha)の52.6%を占めており、建築面積は2,567,597.24㎡(256.8ha)で、平均建ぺい率は32.3%である。

地区別の建ぺい率は、御倉町、堀ノ内、湖畔がそれぞれ40.2%、37.1%、36.1%と高くなっており、市役所を含む公共施設が多い幸町が17.1%と低くなっている。他の地区の建ぺい率はおおむね25~35%である。

図表4-1 地区別建ぺい率現況

資料：土地・家屋課税データ



※非課税分の面積は含まれていない。

図表 4-2 地区別建ぺい率

資料：土地・家屋課税データ

地区名	地区面積	宅地面積	建築面積	建ぺい率	
				ネット	グロス
	ha	m ²	m ²	%	%
岡谷	63.5	311,390.83	79,551.08	25.5	12.5
神明町	83.9	504,893.79	175,773.92	34.8	21.0
赤羽	40.5	223,617.80	74,791.64	33.4	18.4
郷田	26.3	171,081.84	53,065.46	31.0	20.2
加茂町	39.6	277,790.61	80,521.63	29.0	20.3
山手町	39.9	175,702.49	54,483.81	31.0	13.6
山下町	41.6	261,575.23	78,079.11	29.8	18.7
本町	50.1	334,362.07	102,492.74	30.7	20.5
幸町	8.9	65,358.53	11,150.77	17.1	12.6
銀座	18.9	151,752.15	53,256.51	35.1	28.2
東銀座	26.3	172,582.26	60,865.65	35.3	23.2
中央町	26.1	214,371.69	76,664.19	35.8	29.4
塚間町	19.8	150,878.70	45,919.88	30.4	23.2
大栄町	20.0	133,708.92	45,524.87	34.0	22.7
堀ノ内	26.4	174,052.05	64,630.05	37.1	24.5
成田町	17.5	82,448.89	28,645.84	34.7	16.4
御倉町	8.3	57,015.48	22,948.02	40.2	27.5
天竜町	31.2	242,851.68	69,978.96	28.8	22.4
田中町	24.8	157,726.49	54,038.45	34.3	21.7
湖畔	35.9	210,941.92	76,176.64	36.1	21.2
若宮	19.3	92,605.24	32,068.13	34.6	16.6
南宮	23.8	102,426.38	33,861.42	33.1	14.2
下浜	16.3	55,178.54	14,612.03	26.5	9.0
湊	100.7	387,699.09	126,624.46	32.7	12.6
川岸上	92.1	414,974.45	133,846.94	32.3	14.5
川岸中	68.7	389,951.75	108,777.56	27.9	15.8
川岸西	38.6	138,279.58	40,468.47	29.3	10.5
川岸東	107.8	341,588.54	115,085.33	33.7	10.7
長地北部	195.7	968,559.55	311,419.21	32.2	15.9
長地中部	123.1	676,570.51	233,036.01	34.4	18.9
長地南部	77.3	315,767.59	109,238.46	34.6	14.1
用途地域指定区域合計	1,513.0	7,957,704.63	2,567,597.24	32.3	17.0

非課税分の面積は含まれていない。

※ネットとは建築面積を宅地面積で除したものである。

グロスとは建築面積を地区面積で除したものである。

※岡谷・・・横河川の西側で一般国道 20 号より北側 下浜・・・湖畔 4 丁目と南宮 3 丁目を合わせた地区
 長地北部・・・一般国道 20 号より北側 長地中部・・・一般国道 20 号と JR 中央本線の間
 長地南部・・・JR 中央本線の南側

C0401-4 地区別容積率現況

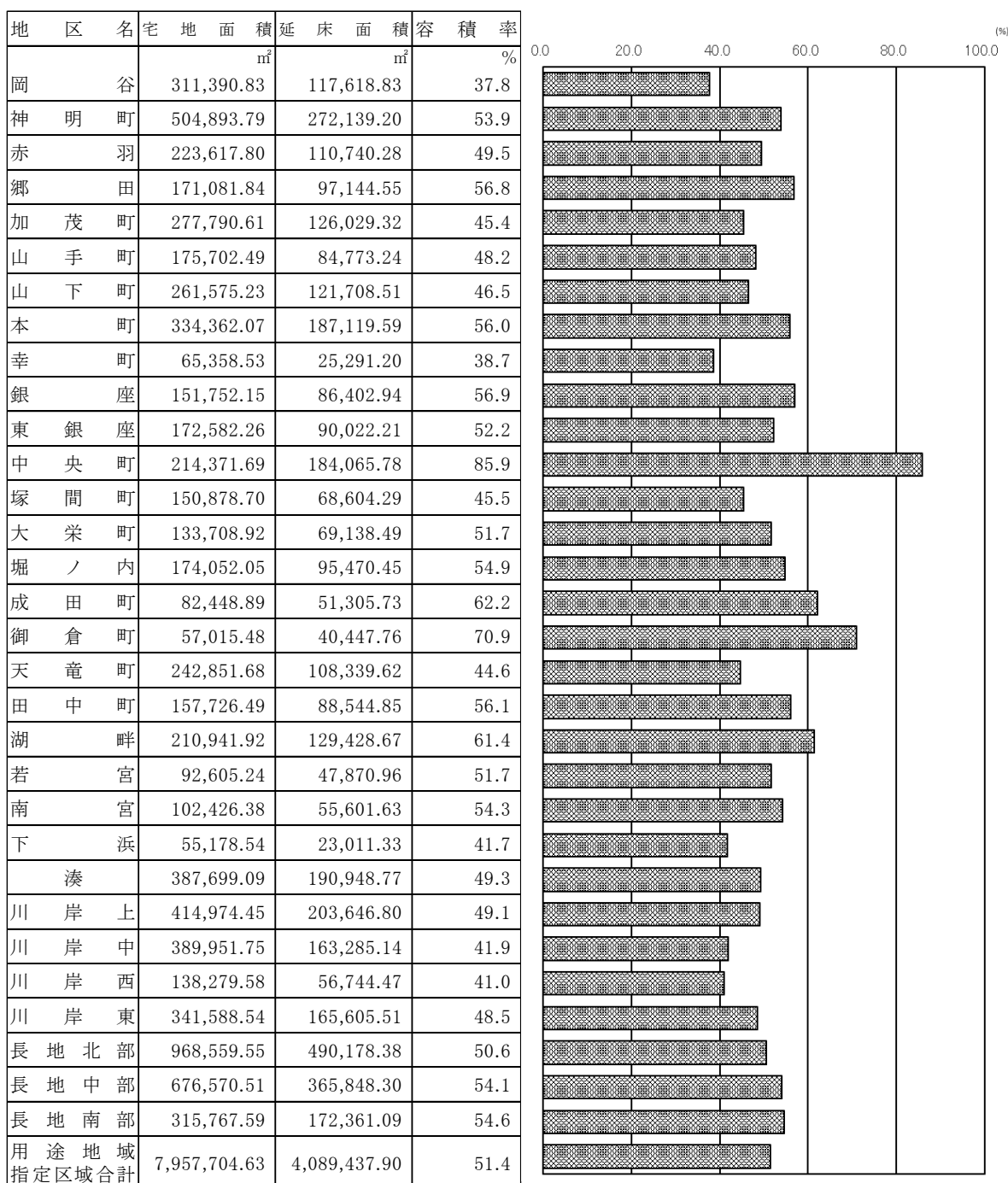
用途地域指定区域における宅地面積は、7,957,704.63㎡(795.8ha)で、用途地域面積(1,513ha)の52.6%を占めており、延床面積は4,089,437.90㎡(408.9ha)で、平均容積率は51.4%である。

地区別では中央町が85.9%で最も高く、御倉町が70.9%で、その周辺地区は本町が56.0%、銀座が56.9%、大栄町51.7%、成田町が62.2%となっている。

また、市役所を含む公共施設が多い幸町については建ぺい率と同様に低い数値で38.7%となっており、他の地区の容積率はおおむね40~60%である。

図表4-3 地区別容積率現況

資料：土地・家屋課税データ



※非課税分の面積は含まれていない。

図表 4-4 地区別容積率

資料：土地・家屋課税データ

地区名	地区面積	宅地面積	延床面積	容積率	
				ネット	グロス
	ha	m ²	m ²	%	%
岡谷	63.5	311,390.83	117,618.83	37.8	18.5
神明町	83.9	504,893.79	272,139.20	53.9	32.4
赤羽	40.5	223,617.80	110,740.28	49.5	27.3
郷田	26.3	171,081.84	97,144.55	56.8	37.0
加茂町	39.6	277,790.61	126,029.32	45.4	31.8
山手町	39.9	175,702.49	84,773.24	48.2	21.2
山下町	41.6	261,575.23	121,708.51	46.5	29.2
本町	50.1	334,362.07	187,119.59	56.0	37.3
幸町	8.9	65,358.53	25,291.20	38.7	28.6
銀座	18.9	151,752.15	86,402.94	56.9	45.7
東銀座	26.3	172,582.26	90,022.21	52.2	34.3
中央町	26.1	214,371.69	184,065.78	85.9	70.6
塚間町	19.8	150,878.70	68,604.29	45.5	34.6
大栄町	20.0	133,708.92	69,138.49	51.7	34.5
堀ノ内	26.4	174,052.05	95,470.45	54.9	36.2
成田町	17.5	82,448.89	51,305.73	62.2	29.3
御倉町	8.3	57,015.48	40,447.76	70.9	48.4
天竜町	31.2	242,851.68	108,339.62	44.6	34.7
田中町	24.8	157,726.49	88,544.85	56.1	35.6
湖畔	35.9	210,941.92	129,428.67	61.4	36.0
若宮	19.3	92,605.24	47,870.96	51.7	24.8
南宮	23.8	102,426.38	55,601.63	54.3	23.3
下浜	16.3	55,178.54	23,011.33	41.7	14.1
湊	100.7	387,699.09	190,948.77	49.3	19.0
川岸上	92.1	414,974.45	203,646.80	49.1	22.1
川岸中	68.7	389,951.75	163,285.14	41.9	23.8
川岸西	38.6	138,279.58	56,744.47	41.0	14.7
川岸東	107.8	341,588.54	165,605.51	48.5	15.4
長地北部	195.7	968,559.55	490,178.38	50.6	25.1
長地中部	123.1	676,570.51	365,848.30	54.1	29.7
長地南部	77.3	315,767.59	172,361.09	54.6	22.3
用途地域指定区域合計	1,513.0	7,957,704.63	4,089,437.90	51.4	27.0

※ネットとは延床面積を宅地面積で除したものである。

グロスとは延床面積を地区面積で除したものである。

※岡谷・・・横河川の西側で一般国道 20 号より北側 下浜・・・湖畔 4 丁目と南宮 3 丁目を合わせた地区
 長地北部・・・一般国道 20 号より北側 長地中部・・・一般国道 20 号と JR 中央本線の間
 長地南部・・・JR 中央本線の南側

C0401-5 地区別・用途別建物延べ床面積現況

用途地域内における建物延べ床面積は 4,089,437.90 m²で、用途別では住宅が 2,744,388.03 m² (67.1%)、専用工場・倉庫が 776,393.51 m² (19.0%)、専用店舗・事務所が 407,526.19 m² (10.0%)、その他が 161,130.16 m² (3.9%) となっている。

これらを地区別に見ると主に商業系用途地域の指定を受けている幸町、中央町、銀座においては専用店舗・事務所が地区の 30.5%~40.1%を占めている。また、本市は専用工場・倉庫の占める割合が全体的に多く、神明町、郷田、成田町、御倉町、湖畔、若宮の 6 地区においては専用工場・倉庫が地区全体の 30%以上を占めている。

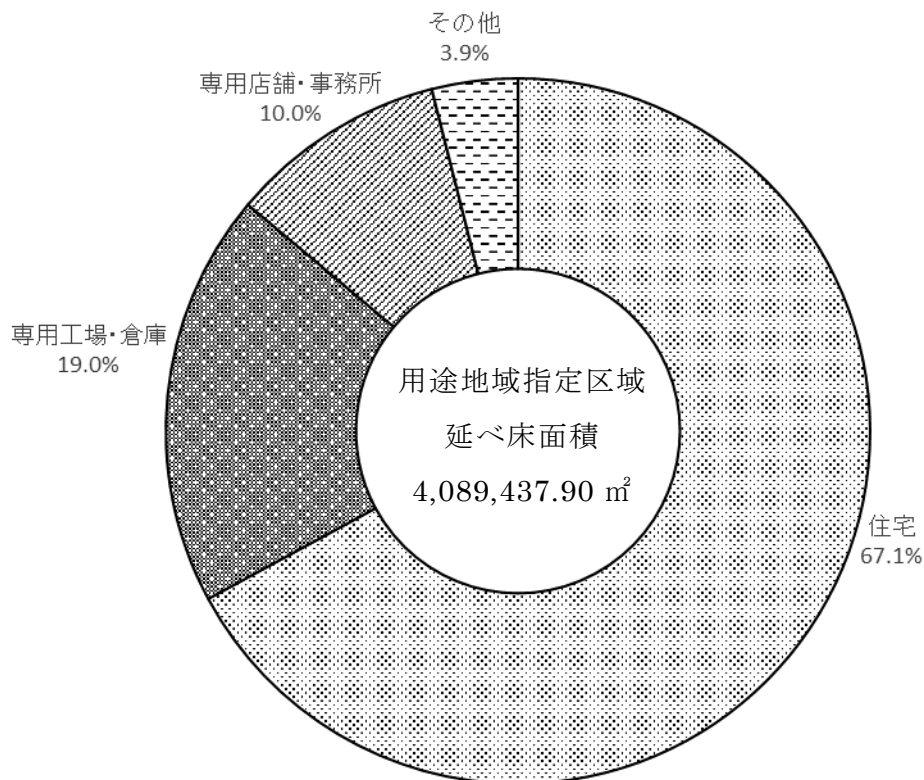
図表 4-5 用途別建物延べ床面積現況

資料：家屋課税データ、建築確認申請書

		住 宅	専 用 工 場 倉 庫	専 用 店 舗 事 務 所	そ の 他	合 計
		m ²	m ²	m ²	m ²	m ²
指 用 定 途 区 地 域 域	面 積	2,744,388.03	776,393.51	407,526.19	161,130.16	4,089,437.90
	比 率	67.1	19.0	10.0	3.9	100.0

※工場・倉庫併用住宅は専用工場倉庫に店舗・事務所併用住宅は専用店舗事務所に含む

図表 4-6 用途別建物延べ床面積の構成比



C 0 4 0 1 - 6 地区別建物年齢別現況

用途地域内における全建物棟数は 38,187 棟で、建物年齢別に 30 年以上（S56 以前）が 25,639 棟（67.1%）、30 年以上（S57 以降）が 2,900 棟（7.6%）、25～29 年が 2,712 棟（7.1%）、20～24 年が 2,591 棟（6.8%）、15～19 年が 1,930 棟（5.1%）、10～14 年が 1,352 棟（3.5%）、5～9 年が 543 棟（1.4%）、0～4 年が 520 棟（1.4%）となっている。

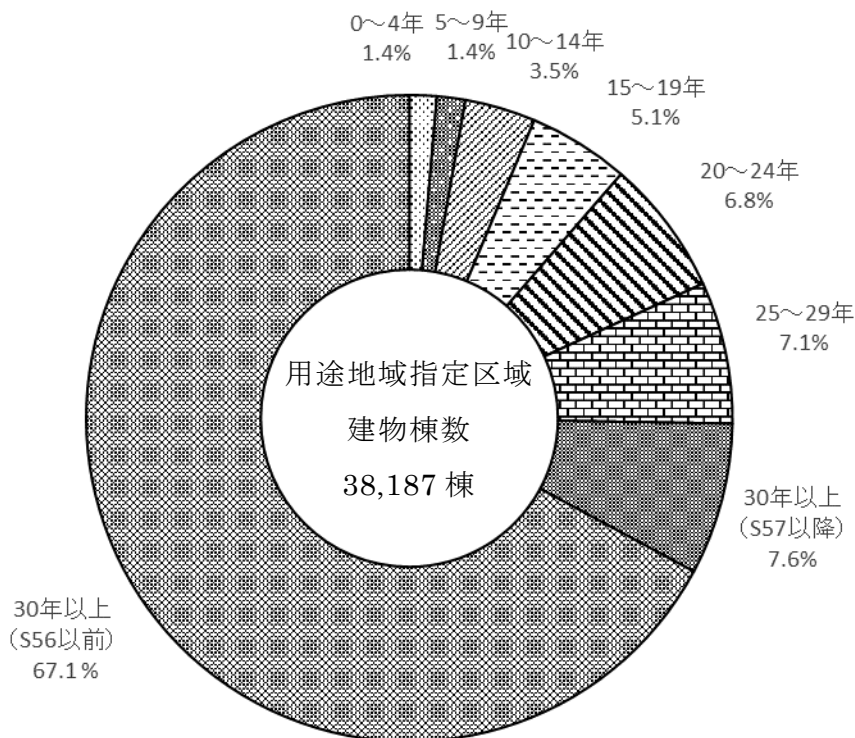
これらを地区別に見ると、各地区とも 30 年以上の建物が多く、特に、幸町、東銀座では建築基準法改正前の建物が地区全体の 80% 近くを占めている。一方、田中町、下浜、長地南部は比較的新しい建物が多くなっている。

図表 4 - 7 建物年齢別現況

資料：家屋課税データ、建築確認申請書

		0～4年	5～9年	10～14年	15～19年	20～24年	25～29年	30年以上		合計
								S57以降	S56以前	
指 定 途 区 地 域	棟 数	520	543	1,352	1,930	2,591	2,712	2,900	25,639	38,187
	比 率	1.4%	1.4%	3.5%	5.1%	6.8%	7.1%	7.6%	67.1%	100.0%

図表 4 - 8 建物年齢別の構成比



図表 4 - 9 地区別・用途別建物延べ床面積現況

地区名	住 宅		専 用 工 場 ・ 倉 庫	
	延 面 積	比 率	延 面 積	比 率
	m ²	%	m ²	%
岡 谷	100,683.08	85.6	12,572.72	10.7
神 明 町	141,027.88	51.8	99,187.89	36.4
赤 羽	74,352.89	67.1	25,427.10	23.0
郷 田	44,558.50	45.9	31,819.49	32.8
加 茂 町	102,425.78	81.3	12,551.47	10.0
山 手 町	82,815.76	97.7	992.22	1.2
山 下 町	90,880.07	74.7	20,624.64	16.9
本 町	130,575.40	69.8	17,287.95	9.2
幸 町	13,470.16	53.3	1,863.49	7.4
銀 座	51,569.14	59.7	7,018.09	8.1
東 銀 座	71,831.92	79.8	11,179.51	12.4
中 央 町	74,510.76	40.5	9,556.15	5.2
塚 間 町	49,589.62	72.3	7,697.79	11.2
大 栄 町	50,597.77	73.2	12,904.15	18.7
堀 ノ 内	73,274.29	76.8	17,357.74	18.2
成 田 町	24,373.91	47.5	21,358.11	41.6
御 倉 町	16,501.64	40.8	20,325.99	50.3
天 竜 町	64,937.81	59.9	22,944.06	21.2
田 中 町	56,072.97	63.3	22,527.61	25.4
湖 畔	63,540.69	49.1	56,193.13	43.4
若 宮	22,582.96	47.2	16,113.73	33.7
南 宮	37,426.12	67.3	10,911.32	19.6
下 浜	16,013.38	69.6	2,351.74	10.2
湊	159,254.39	83.4	13,817.01	7.2
川 岸 上	142,970.10	70.2	52,292.18	25.7
川 岸 中	121,737.34	74.6	16,491.91	10.1
川 岸 西	47,593.16	83.9	7,165.65	12.6
川 岸 東	138,378.58	83.6	19,243.58	11.6
長 地 南 部	101,082.70	58.6	35,525.83	20.6
長 地 中 部	244,502.52	66.8	84,292.97	23.0
長 地 北 部	335,256.74	68.4	86,798.29	17.7
用 途 地 域 指 定 区 域 合 計	2,744,388.03	67.1	776,393.51	19.0

※岡谷……横河川の西側で一般国道 20 号より北側 下浜……湖畔 4 丁目と南宮 3 丁目を合わせた地区
非課税分の面積は含まれていない。

資料：家屋課税データ、建築確認申請書

専用店舗・事務所		その他		合計	
延面積	比率	延面積	比率	延面積	比率
㎡	%	㎡	%	㎡	%
3,804.10	3.2	558.93	0.5	117,618.83	100.0
22,603.57	8.3	9,319.86	3.4	272,139.20	100.0
9,562.81	8.6	1,397.48	1.3	110,740.28	100.0
18,635.47	19.2	2,131.09	2.2	97,144.55	100.0
8,057.84	6.4	2,994.23	2.4	126,029.32	100.0
254.51	0.3	710.75	0.8	84,773.24	100.0
8,282.27	6.8	1,921.53	1.6	121,708.51	100.0
30,734.16	16.4	8,522.08	4.6	187,119.59	100.0
9,781.63	38.7	175.92	0.7	25,291.20	100.0
26,311.37	30.5	1,504.34	1.7	86,402.94	100.0
4,898.72	5.4	2,112.06	2.3	90,022.21	100.0
73,745.66	40.1	26,253.21	14.3	184,065.78	100.0
10,929.64	15.9	387.24	0.6	68,604.29	100.0
3,852.77	5.6	1,783.80	2.6	69,138.49	100.0
4,308.67	4.5	529.75	0.6	95,470.45	100.0
5,165.61	10.1	408.10	0.8	51,305.73	100.0
2,642.30	6.5	977.83	2.4	40,447.76	100.0
16,916.97	15.6	3,540.78	3.3	108,339.62	100.0
9,315.60	10.5	628.67	0.7	88,544.85	100.0
7,998.45	6.2	1,696.40	1.3	129,428.67	100.0
8,767.52	18.3	406.75	0.8	47,870.96	100.0
5,019.47	9.0	2,244.72	4.0	55,601.63	100.0
4,382.07	19.0	264.14	1.1	23,011.33	100.0
7,547.55	4.0	10,329.82	5.4	190,948.77	100.0
5,806.55	2.9	2,577.97	1.3	203,646.80	100.0
3,932.48	2.4	21,123.41	12.9	163,285.14	100.0
1,506.22	2.7	479.44	0.8	56,744.47	100.0
6,598.35	4.0	1,385.00	0.8	165,605.51	100.0
30,135.07	17.5	5,617.49	3.3	172,361.09	100.0
31,821.56	8.7	5,231.25	1.4	365,848.30	100.0
24,207.23	4.9	43,916.12	9.0	490,178.38	100.0
407,526.19	10.0	161,130.16	3.9	4,089,437.89	100.0

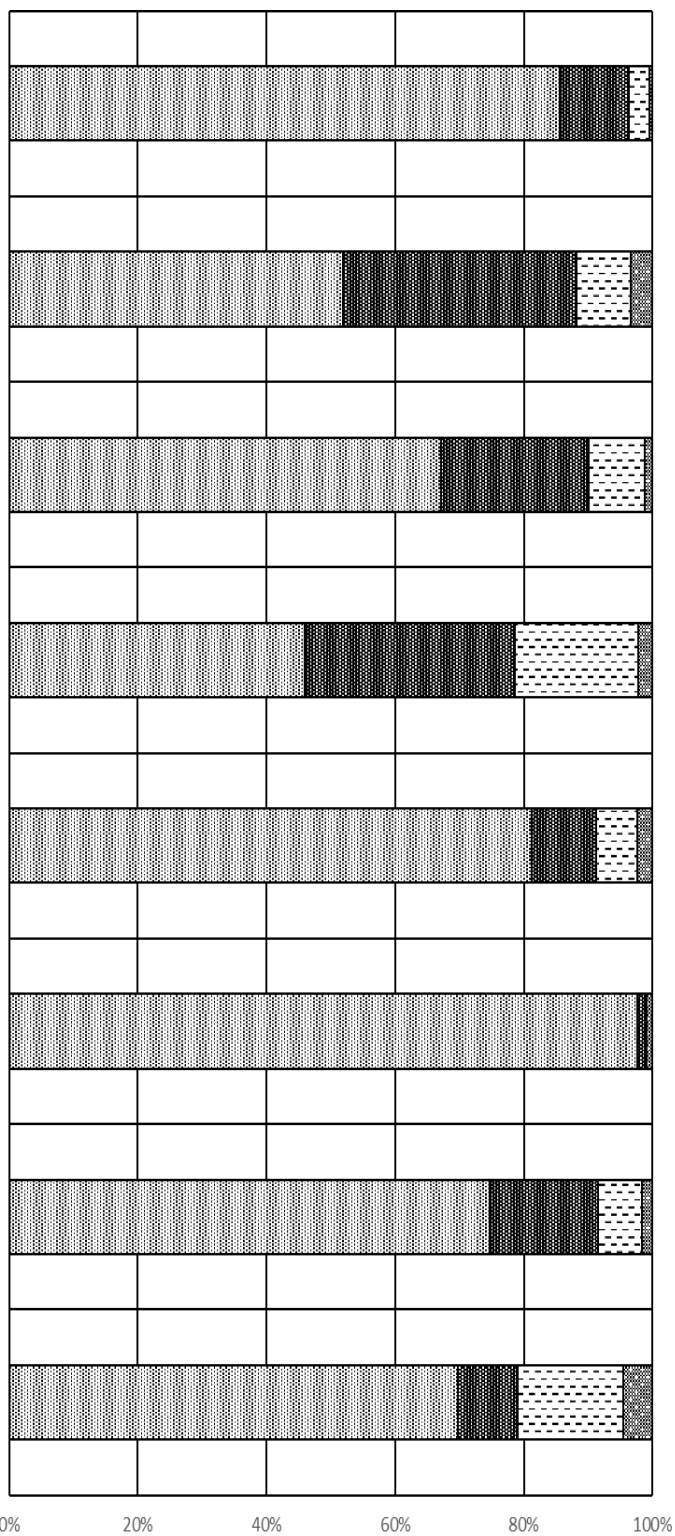
※長地北部…一般国道 20 号より北側

長地中部…一般国道 20 号と JR 中央本線の間

長地南部…JR 中央本線より南側

図表 4 - 1 0 地区別・用途別建物延べ床面積現況-1 資料：家屋課税データ、建築確認申請書

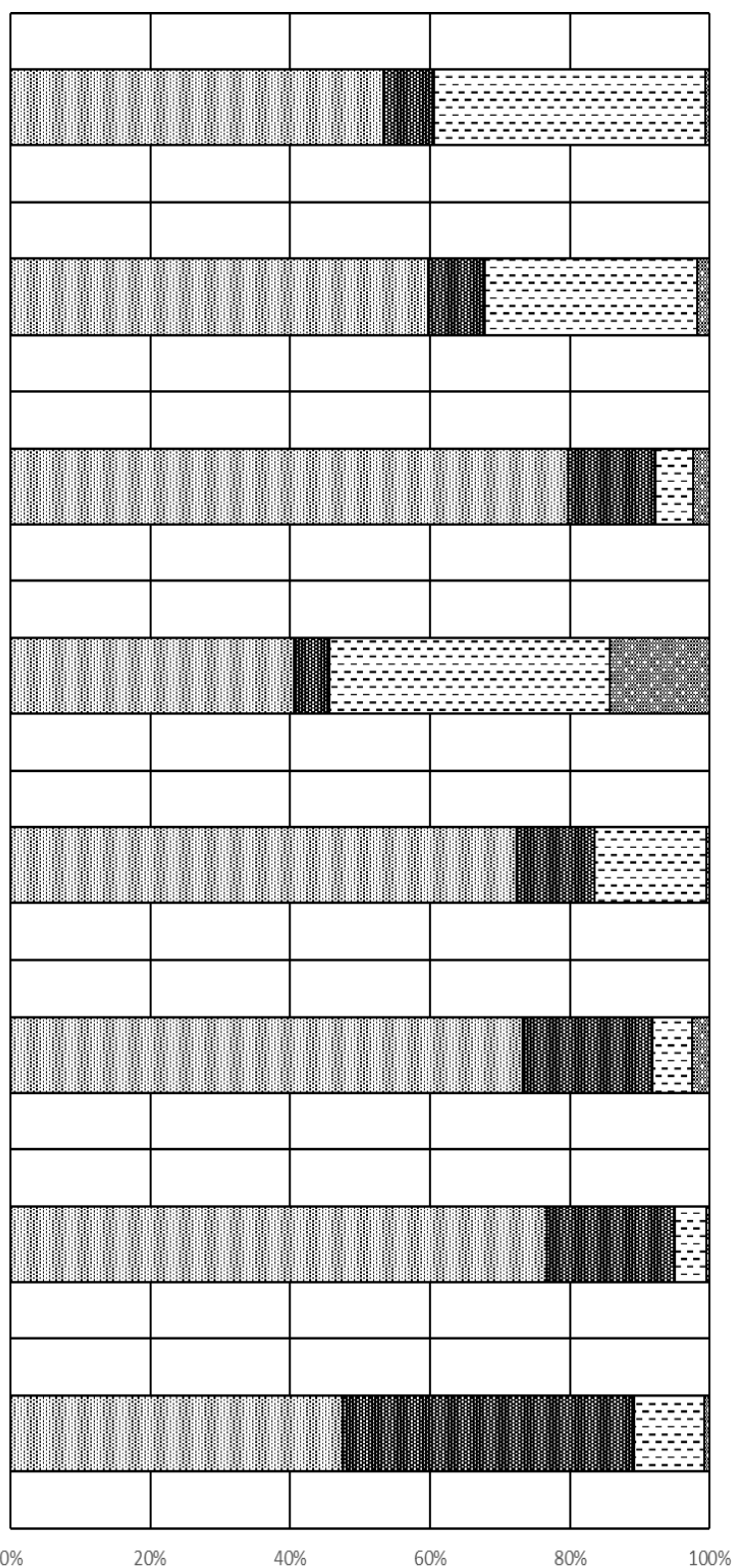
地区名	建物用途	延べ床面積(㎡)	割合(%)
岡 谷	住宅	100,683.08	85.6
	専用工場・倉庫	12,572.72	10.7
	専用店舗・事務所	3,804.10	3.2
	その他	558.93	0.5
神 明 町	住宅	141,027.88	51.8
	専用工場・倉庫	99,187.89	36.4
	専用店舗・事務所	22,603.57	8.3
	その他	9,319.86	3.4
赤 羽	住宅	74,352.89	67.1
	専用工場・倉庫	25,427.10	23.0
	専用店舗・事務所	9,562.81	8.6
	その他	1,397.48	1.3
郷 田	住宅	44,558.50	45.9
	専用工場・倉庫	31,819.49	32.8
	専用店舗・事務所	18,635.47	19.2
	その他	2,131.09	2.2
加 茂 町	住宅	102,425.78	81.3
	専用工場・倉庫	12,551.47	10.0
	専用店舗・事務所	8,057.84	6.4
	その他	2,994.23	2.4
山 手 町	住宅	82,815.76	97.7
	専用工場・倉庫	992.22	1.2
	専用店舗・事務所	254.51	0.3
	その他	710.75	0.8
山 下 町	住宅	90,880.07	74.7
	専用工場・倉庫	20,624.64	16.9
	専用店舗・事務所	8,282.27	6.8
	その他	1,921.53	1.6
本 町	住宅	130,575.40	69.8
	専用工場・倉庫	17,287.95	9.2
	専用店舗・事務所	30,734.16	16.4
	その他	8,522.08	4.6



■ 住宅 ■ 専用工場・倉庫 ■ 専用店舗・事務所 ■ その他

図表 4-1-1 地区別・用途別建物延べ床面積現況-2 資料：家屋課税データ、建築確認申請書

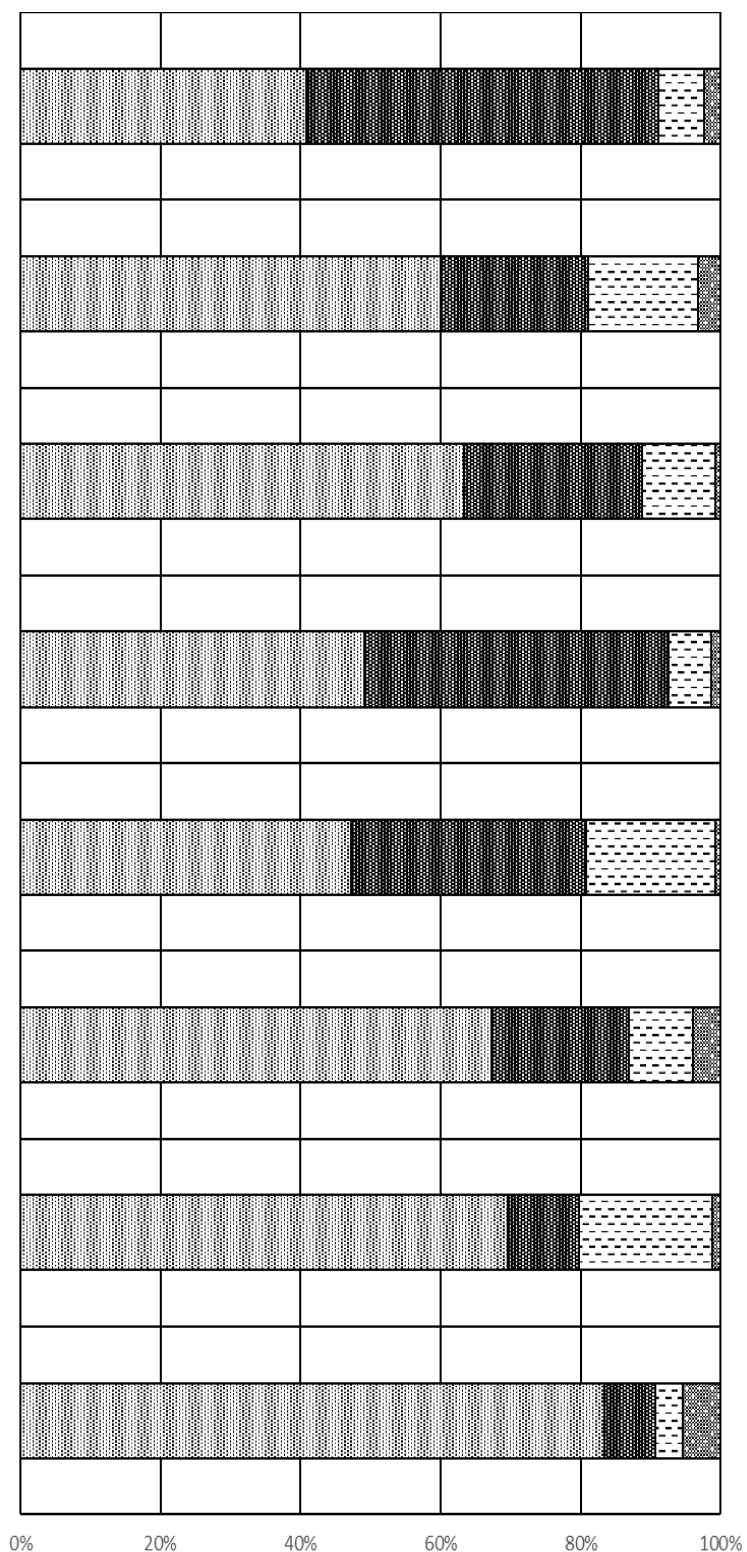
地区名	建物用途	延べ床面積(m ²)	割合(%)
幸 町	住宅	13,470.16	53.3
	専用工場・倉庫	1,863.49	7.4
	専用店舗・事務所	9,781.63	38.7
	その他	175.92	0.7
銀 座	住宅	51,569.14	59.7
	専用工場・倉庫	7,018.09	8.1
	専用店舗・事務所	26,311.37	30.5
	その他	1,504.34	1.7
東 銀 座	住宅	71,831.92	79.8
	専用工場・倉庫	11,179.51	12.4
	専用店舗・事務所	4,898.72	5.4
	その他	2,112.06	2.3
中 央 町	住宅	74,510.76	40.5
	専用工場・倉庫	9,556.15	5.2
	専用店舗・事務所	73,745.66	40.1
	その他	26,253.21	14.3
塚 間 町	住宅	49,589.62	72.3
	専用工場・倉庫	7,697.79	11.2
	専用店舗・事務所	10,929.64	15.9
	その他	387.24	0.6
大 栄 町	住宅	50,597.77	73.2
	専用工場・倉庫	12,904.15	18.7
	専用店舗・事務所	3,852.77	5.6
	その他	1,783.80	2.6
堀 ノ 内	住宅	73,274.29	76.8
	専用工場・倉庫	17,357.74	18.2
	専用店舗・事務所	4,308.67	4.5
	その他	529.75	0.6
成 田 町	住宅	24,373.91	47.5
	専用工場・倉庫	21,358.11	41.6
	専用店舗・事務所	5,165.61	10.1
	その他	408.10	0.8



■住宅 ■専用工場・倉庫 □専用店舗・事務所 ■その他

図表 4 - 1 2 地区別・用途別建物延べ床面積現況 - 3 資料：家屋課税データ、建築確認申請書

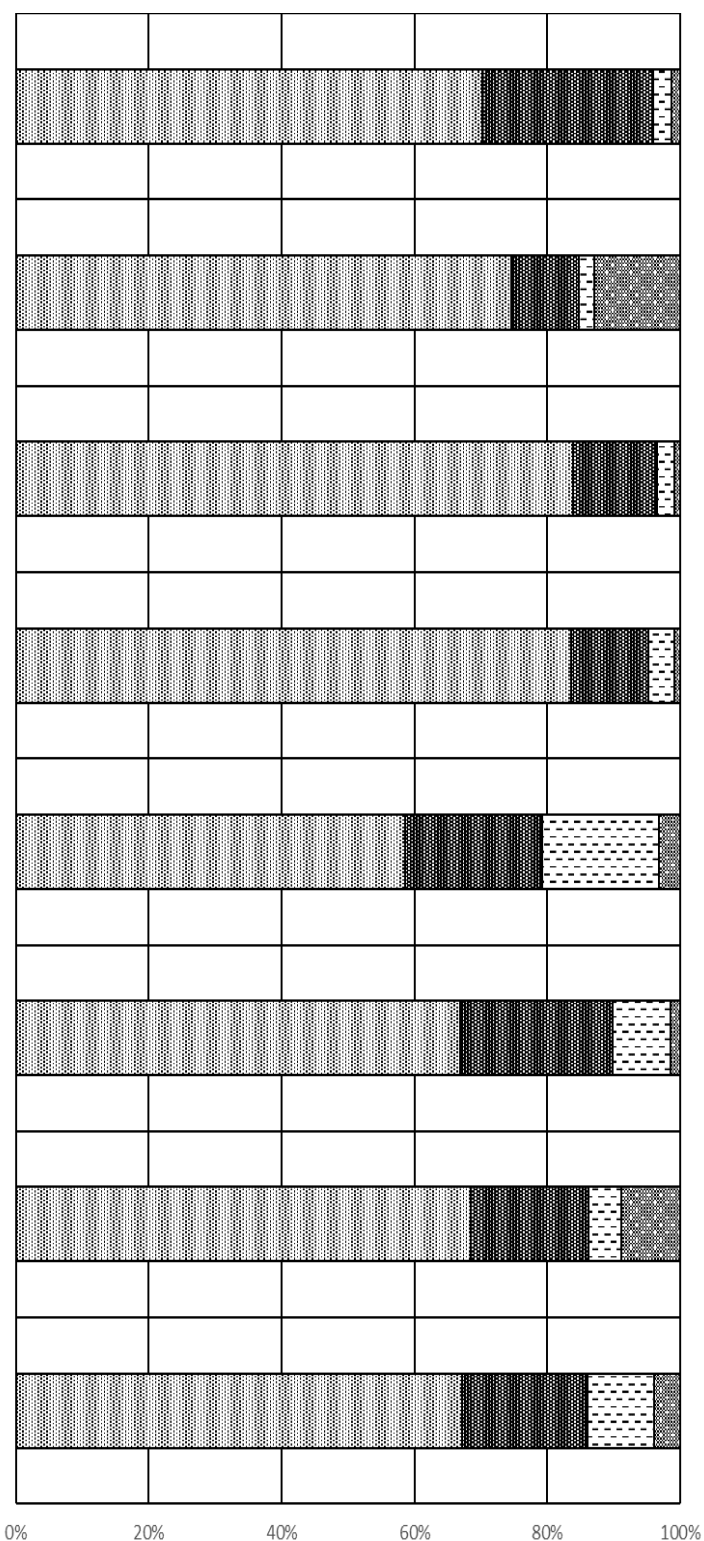
地区名	建物用途	延べ床面積(㎡)	割合(%)
御倉町	住宅	16,501.64	40.8
	専用工場・倉庫	20,325.99	50.3
	専用店舗・事務所	2,642.30	6.5
	その他	977.83	2.4
天竜町	住宅	64,937.81	59.9
	専用工場・倉庫	22,944.06	21.2
	専用店舗・事務所	16,916.97	15.6
	その他	3,540.78	3.3
田中町	住宅	56,072.97	63.3
	専用工場・倉庫	22,527.61	25.4
	専用店舗・事務所	9,315.60	10.5
	その他	628.67	0.7
湖畔	住宅	63,540.69	49.1
	専用工場・倉庫	56,193.13	43.4
	専用店舗・事務所	7,998.45	6.2
	その他	1,696.40	1.3
若宮	住宅	22,582.96	47.2
	専用工場・倉庫	16,113.73	33.7
	専用店舗・事務所	8,767.52	18.3
	その他	406.75	0.8
南宮	住宅	37,426.12	67.3
	専用工場・倉庫	10,911.32	19.6
	専用店舗・事務所	5,019.47	9.0
	その他	2,244.72	4.0
下浜	住宅	16,013.38	69.6
	専用工場・倉庫	2,351.74	10.2
	専用店舗・事務所	4,382.07	19.0
	その他	264.14	1.1
湊	住宅	159,254.39	83.4
	専用工場・倉庫	13,817.01	7.2
	専用店舗・事務所	7,547.55	4.0
	その他	10,329.82	5.4



■ 住宅 ■ 専用工場・倉庫 ■ 専用店舗・事務所 ■ その他

図表 4-13 地区別・用途別建物延べ床面積現況-4 資料：家屋課税データ、建築確認申請書

地区名	建物用途	延べ床面積(㎡)	割合(%)
川岸上	住宅	142,970.10	70.2
	専用工場・倉庫	52,292.18	25.7
	専用店舗・事務所	5,806.55	2.9
	その他	2,577.97	1.3
川岸中	住宅	121,737.34	74.6
	専用工場・倉庫	16,491.91	10.1
	専用店舗・事務所	3,932.48	2.4
	その他	21,123.41	12.9
川岸西	住宅	47,593.16	83.9
	専用工場・倉庫	7,165.65	12.6
	専用店舗・事務所	1,506.22	2.7
	その他	479.44	0.8
川岸東	住宅	138,378.58	83.6
	専用工場・倉庫	19,243.58	11.6
	専用店舗・事務所	6,598.35	4.0
	その他	1,385.00	0.8
長地南部	住宅	101,082.70	58.6
	専用工場・倉庫	35,525.83	20.6
	専用店舗・事務所	30,135.07	17.5
	その他	5,617.49	3.3
長地中部	住宅	244,502.52	66.8
	専用工場・倉庫	84,292.97	23.0
	専用店舗・事務所	31,821.56	8.7
	その他	5,231.25	1.4
長地北部	住宅	335,256.74	68.4
	専用工場・倉庫	86,798.29	17.7
	専用店舗・事務所	24,207.23	4.9
	その他	43,916.12	9.0
用途地域指定区域	住宅	2,742,068.98	67.1
	専用工場・倉庫	776,932.05	19.0
	専用店舗・事務所	407,476.64	10.0
	その他	161,203.84	3.9



■住宅 ■専用工場・倉庫 ■専用店舗・事務所 ■その他

図表 4 - 1 4 地区別建物年齢別現況

地区名	全建物棟数	0～4年		5～9年		10～14年	
		棟数	比率	棟数	比率	棟数	比率
岡谷	棟 1,414	棟 7	% 0.5	棟 23	% 1.6	棟 41	% 2.9
神明町	2,004	26	1.3	39	1.9	84	4.2
赤羽	1,071	17	1.6	18	1.7	32	3.0
郷田	663	9	1.4	4	0.6	18	2.7
加茂町	1,459	23	1.6	17	1.2	54	3.7
山手町	1,104	7	0.6	12	1.1	20	1.8
山下町	1,219	14	1.1	14	1.1	28	2.3
本町	1,668	15	0.9	12	0.7	41	2.5
幸町	185	2	1.1	1	0.5	2	1.1
銀座	744	8	1.1	9	1.2	13	1.7
東銀座	1,150	11	1.0	21	1.8	32	2.8
中央町	1,089	8	0.7	7	0.6	30	2.8
塚間町	619	11	1.8	13	2.1	17	2.7
大栄町	759	6	0.8	15	2.0	44	5.8
堀ノ内	1,154	2	0.2	17	1.5	18	1.6
成田町	337	1	0.3	0	0.0	6	1.8
御倉町	202	1	0.5	2	1.0	4	2.0
天竜町	917	12	1.3	7	0.8	45	4.9
田中町	738	24	3.3	14	1.9	32	4.3
湖畔	1,026	6	0.6	10	1.0	30	2.9
若宮	373	7	1.9	5	1.3	16	4.3
南宮	446	9	2.0	5	1.1	12	2.7
下浜	185	13	7.0	4	2.2	12	6.5
湊	2,292	26	1.1	23	1.0	80	3.5
川岸上	2,082	17	0.8	24	1.2	59	2.8
川岸中	1,581	16	1.0	15	0.9	41	2.6
川岸西	737	2	0.3	9	1.2	27	3.7
川岸東	2,110	19	0.9	22	1.0	42	2.0
長地南部	1,204	38	3.2	47	3.9	90	7.5
長地中部	3,072	64	2.1	50	1.6	135	4.4
長地北部	4,583	99	2.2	84	1.8	247	5.4
用途地域指定区域合計	38,187	520	1.4	543	1.4	1,352	3.5

※岡谷……横河川の西側で一般国道20号より北側
非課税分の建物は含まれていない。

下浜…湖畔4丁目と南宮3丁目を合わせた地区

資料：家屋課税データ、建築確認申請書

15～19年		20～24年		25～29年		30年以上 (S57以降)		30年以上 (S56以前)	
棟数	比率	棟数	比率	棟数	比率	棟数	比率	棟数	比率
棟	%	棟	%	棟	%	棟	%	棟	%
65	4.6	91	6.4	76	5.4	103	7.3	1,008	71.3
104	5.2	152	7.6	158	7.9	181	9.0	1,260	62.9
30	2.8	72	6.7	74	6.9	99	9.2	729	68.1
22	3.3	28	4.2	42	6.3	58	8.7	482	72.7
53	3.6	90	6.2	87	6.0	98	6.7	1,037	71.1
46	4.2	72	6.5	82	7.4	116	10.5	749	67.8
51	4.2	75	6.2	105	8.6	92	7.5	840	68.9
50	3.0	74	4.4	99	5.9	113	6.8	1,264	75.8
1	0.5	6	3.2	8	4.3	14	7.6	151	81.6
18	2.4	30	4.0	39	5.2	43	5.8	584	78.5
26	2.3	46	4.0	38	3.3	57	5.0	919	79.9
45	4.1	100	9.2	48	4.4	53	4.9	798	73.3
30	4.8	42	6.8	36	5.8	55	8.9	415	67.0
34	4.5	26	3.4	38	5.0	40	5.3	556	73.3
55	4.8	54	4.7	108	9.4	70	6.1	830	71.9
32	9.5	23	6.8	32	9.5	29	8.6	214	63.5
9	4.5	10	5.0	14	6.9	17	8.4	145	71.8
49	5.3	88	9.6	60	6.5	58	6.3	598	65.2
28	3.8	36	4.9	54	7.3	50	6.8	500	67.8
45	4.4	46	4.5	54	5.3	69	6.7	766	74.7
14	3.8	31	8.3	31	8.3	33	8.8	236	63.3
35	7.8	38	8.5	49	11.0	59	13.2	239	53.6
38	20.5	17	9.2	10	5.4	18	9.7	73	39.5
86	3.8	127	5.5	168	7.3	117	5.1	1,665	72.6
110	5.3	135	6.5	181	8.7	176	8.5	1,380	66.3
65	4.1	102	6.5	123	7.8	154	9.7	1,065	67.4
36	4.9	35	4.7	39	5.3	40	5.4	549	74.5
105	5.0	128	6.1	161	7.6	136	6.4	1,497	70.9
117	9.7	153	12.7	145	12.0	130	10.8	484	40.2
174	5.7	310	10.1	236	7.7	261	8.5	1,842	60.0
357	7.8	354	7.7	317	6.9	361	7.9	2,764	60.3
1,930	5.1	2,591	6.8	2,712	7.1	2,900	7.6	25,639	67.1

※長地北部…一般国道 20 号より北側

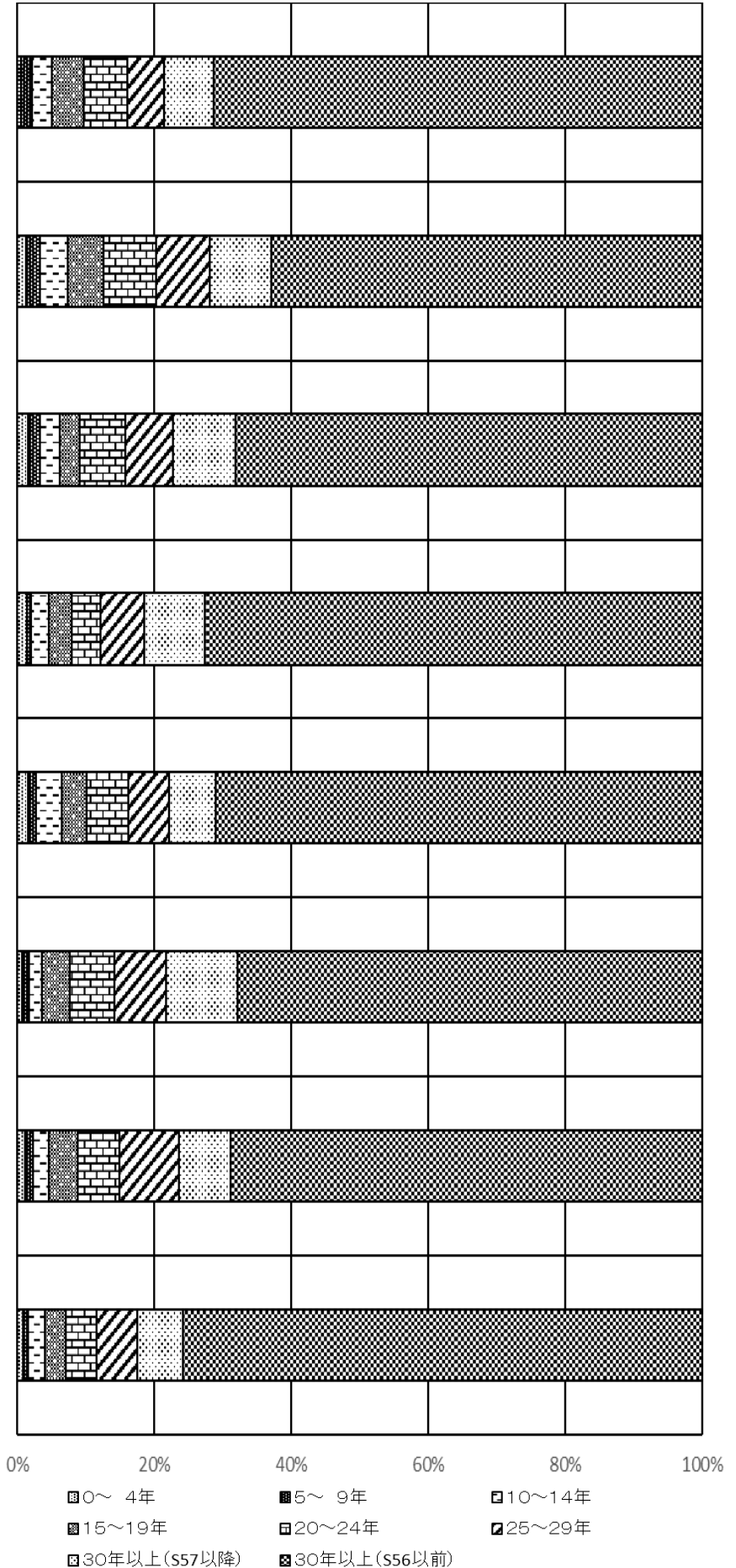
長地中部…一般国道 20 号と JR 中央本線の間

長地南部…JR 中央本線より南側

図表4-15 地区別建物年齢別現況-1

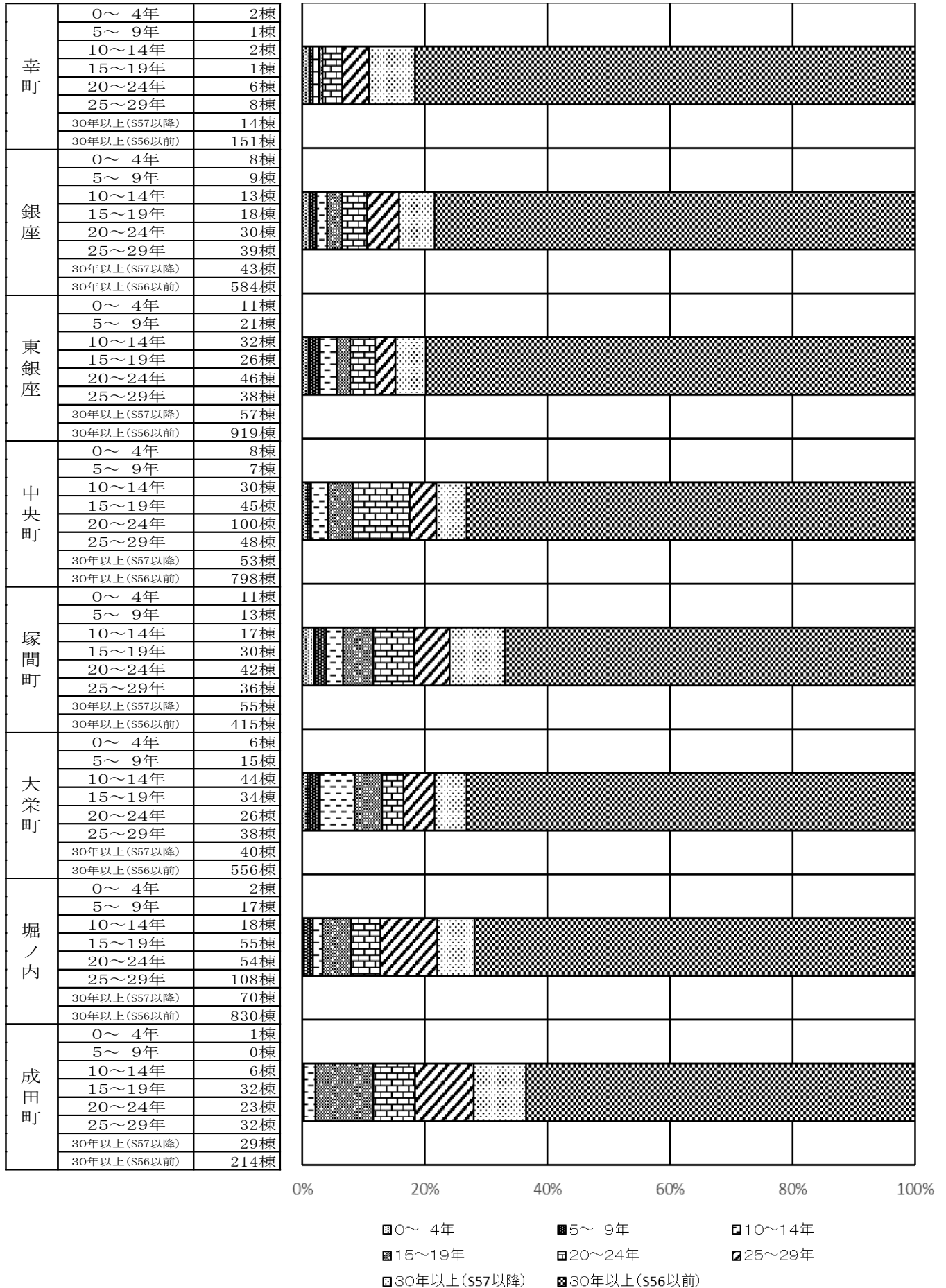
資料：家屋課税データ、建築確認申請書

岡谷	0～4年	7棟
	5～9年	23棟
	10～14年	41棟
	15～19年	65棟
	20～24年	91棟
	25～29年	76棟
	30年以上(S57以降)	103棟
	30年以上(S56以前)	1,008棟
神明町	0～4年	26棟
	5～9年	39棟
	10～14年	84棟
	15～19年	104棟
	20～24年	152棟
	25～29年	158棟
	30年以上(S57以降)	181棟
	30年以上(S56以前)	1,260棟
赤羽	0～4年	17棟
	5～9年	18棟
	10～14年	32棟
	15～19年	30棟
	20～24年	72棟
	25～29年	74棟
	30年以上(S57以降)	99棟
	30年以上(S56以前)	729棟
郷田	0～4年	9棟
	5～9年	4棟
	10～14年	18棟
	15～19年	22棟
	20～24年	28棟
	25～29年	42棟
	30年以上(S57以降)	58棟
	30年以上(S56以前)	482棟
加茂町	0～4年	23棟
	5～9年	17棟
	10～14年	54棟
	15～19年	53棟
	20～24年	90棟
	25～29年	87棟
	30年以上(S57以降)	98棟
	30年以上(S56以前)	1,037棟
山手町	0～4年	7棟
	5～9年	12棟
	10～14年	20棟
	15～19年	46棟
	20～24年	72棟
	25～29年	82棟
	30年以上(S57以降)	116棟
	30年以上(S56以前)	749棟
山下町	0～4年	14棟
	5～9年	14棟
	10～14年	28棟
	15～19年	51棟
	20～24年	75棟
	25～29年	105棟
	30年以上(S57以降)	92棟
	30年以上(S56以前)	840棟
本町	0～4年	15棟
	5～9年	12棟
	10～14年	41棟
	15～19年	50棟
	20～24年	74棟
	25～29年	99棟
	30年以上(S57以降)	113棟
	30年以上(S56以前)	1,264棟



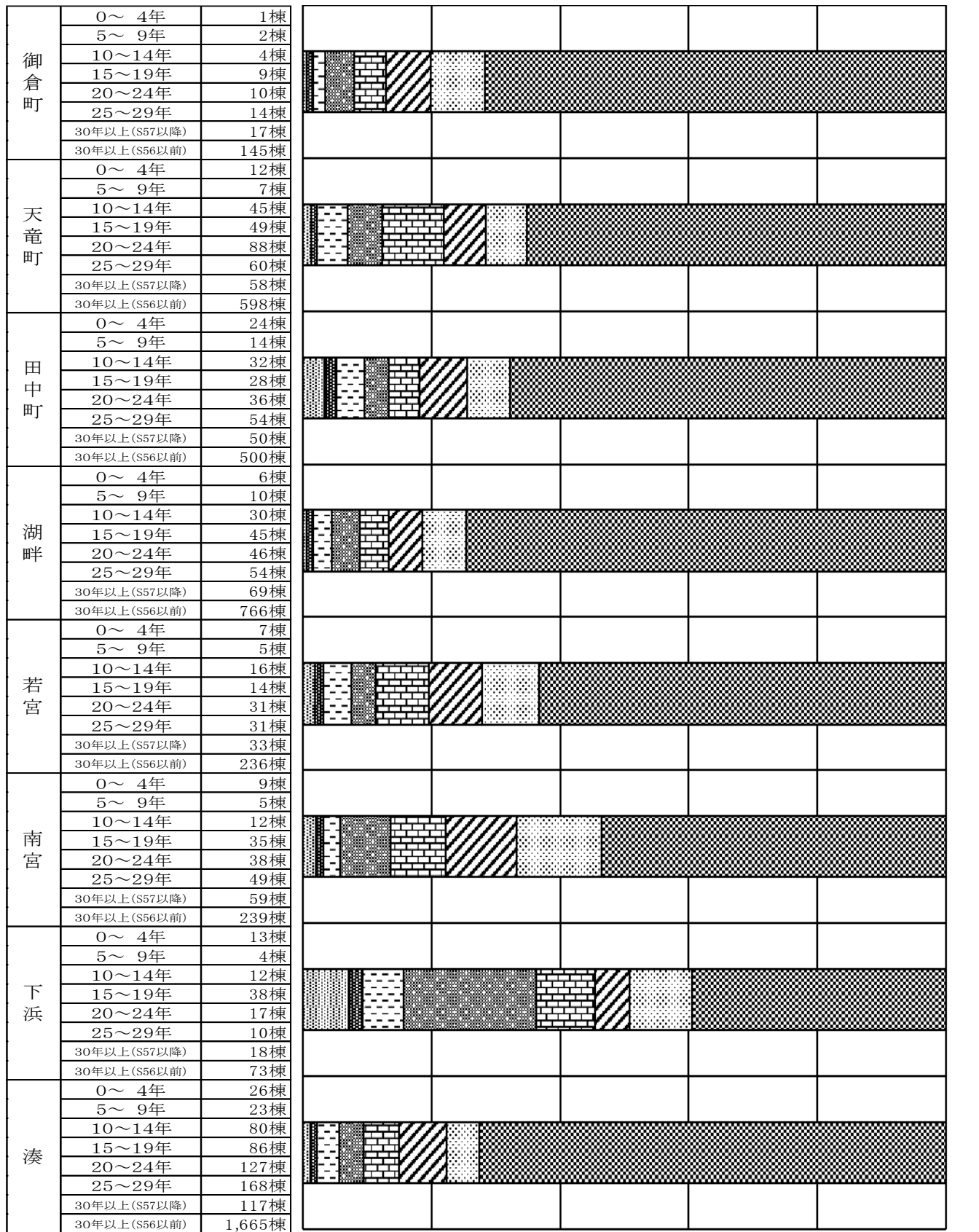
図表 4-16 地区別建物年齢別現況-2

資料：家屋課税データ、建築確認申請書



図表4-17 地区別建物年齢別現況-3

資料：家屋課税データ、建築確認申請書



0% 20% 40% 60% 80% 100%

■ 0～4年 ■ 5～9年 ■ 10～14年
 ■ 15～19年 ■ 20～24年 ■ 25～29年
 ■ 30年以上(S57以降) ■ 30年以上(S56以前)

図表 4-18 地区別建物年齢別現況-4

資料：家屋課税データ、建築確認申請書

