

第3章 騒音

3.1 騒音分布図

自動車の走行に係る騒音の等音分布図は、図 3.1.1に示すとおりです。なお、予測結果は、計画路線からの騒音寄与分、及び既存道路等からの騒音寄与濃度を合わせた結果です。

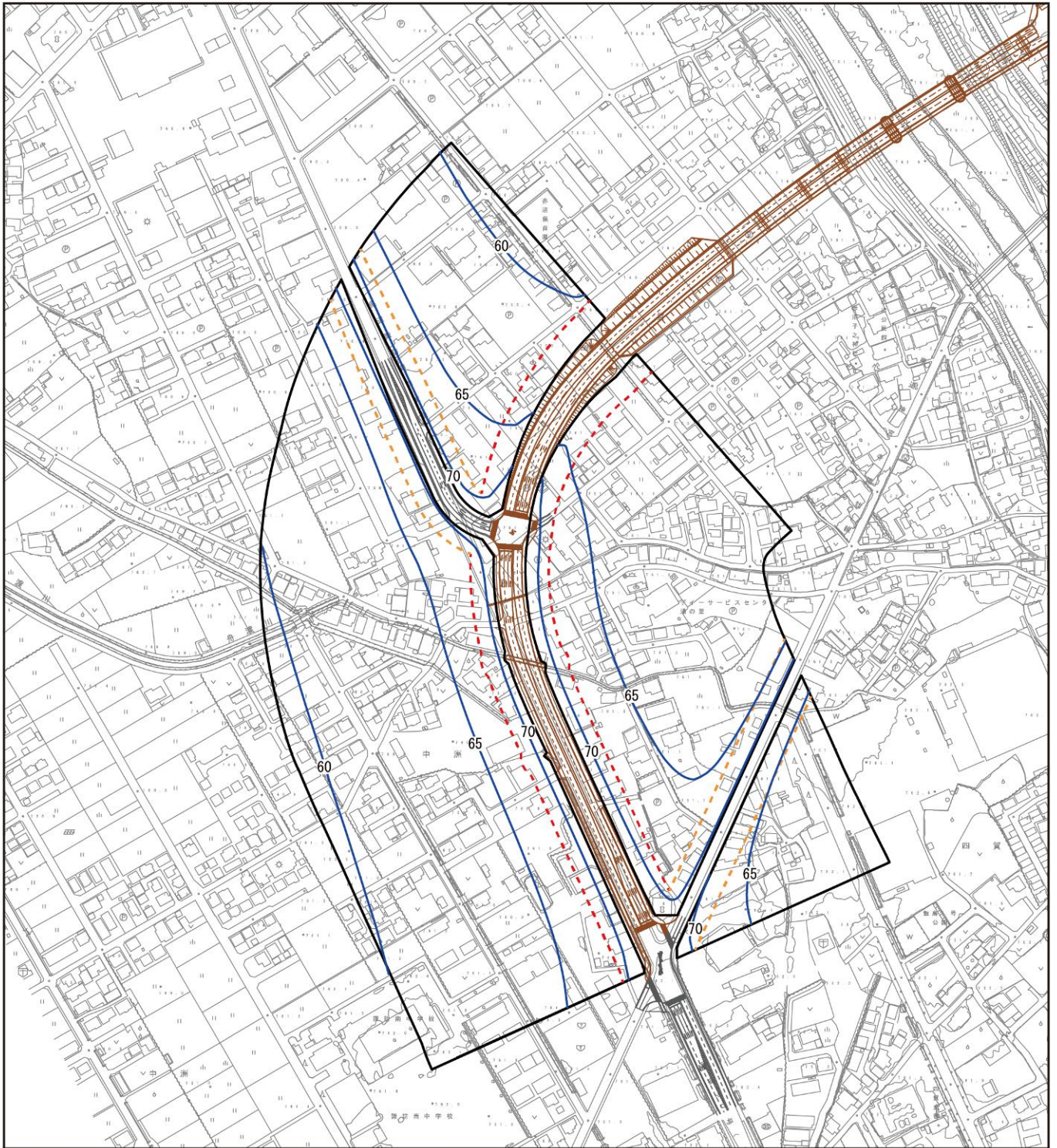
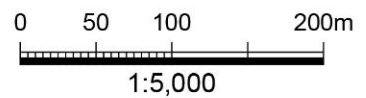


図 3.1.1 (1) 騒音分布図 (1. 諏訪市四賀1) 地上 1.2m 昼間

- : 予測範囲
- - - : 道路敷地境界から15m地点のライン(背後地)
- · - · : 道路敷地境界から20m地点のライン(背後地)
- : 等音線 (単位 : dB)



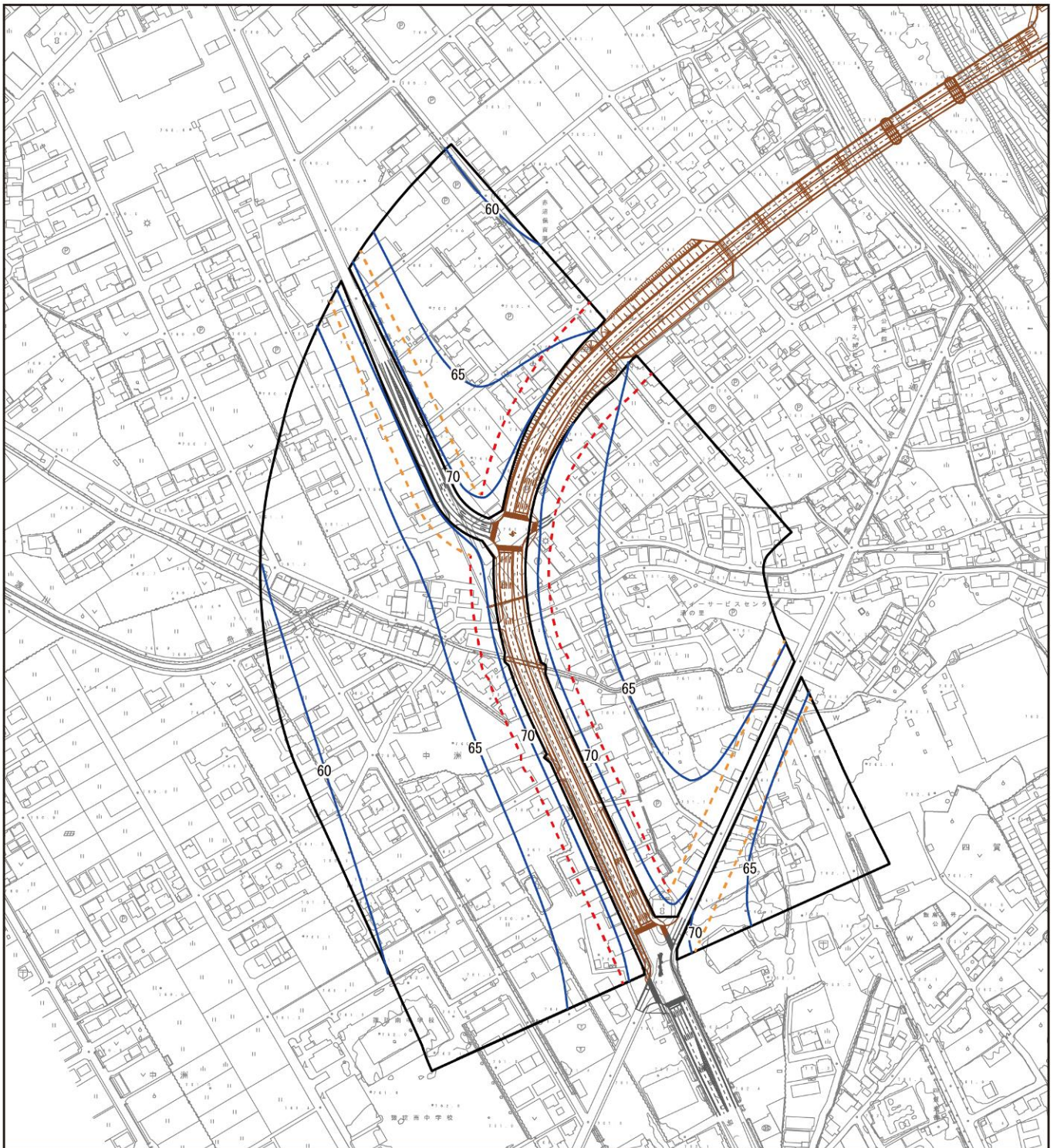
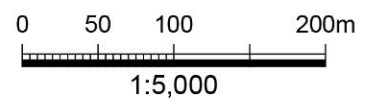


図 3.1.1 (2) 騒音分布図 (1. 諏訪市四賀1) 地上 4.2m 屋間

- : 予測範囲
- : 道路敷地境界から15m地点のライン(背後地)
- : 道路敷地境界から20m地点のライン(背後地)
- : 等音線 (単位 : dB)



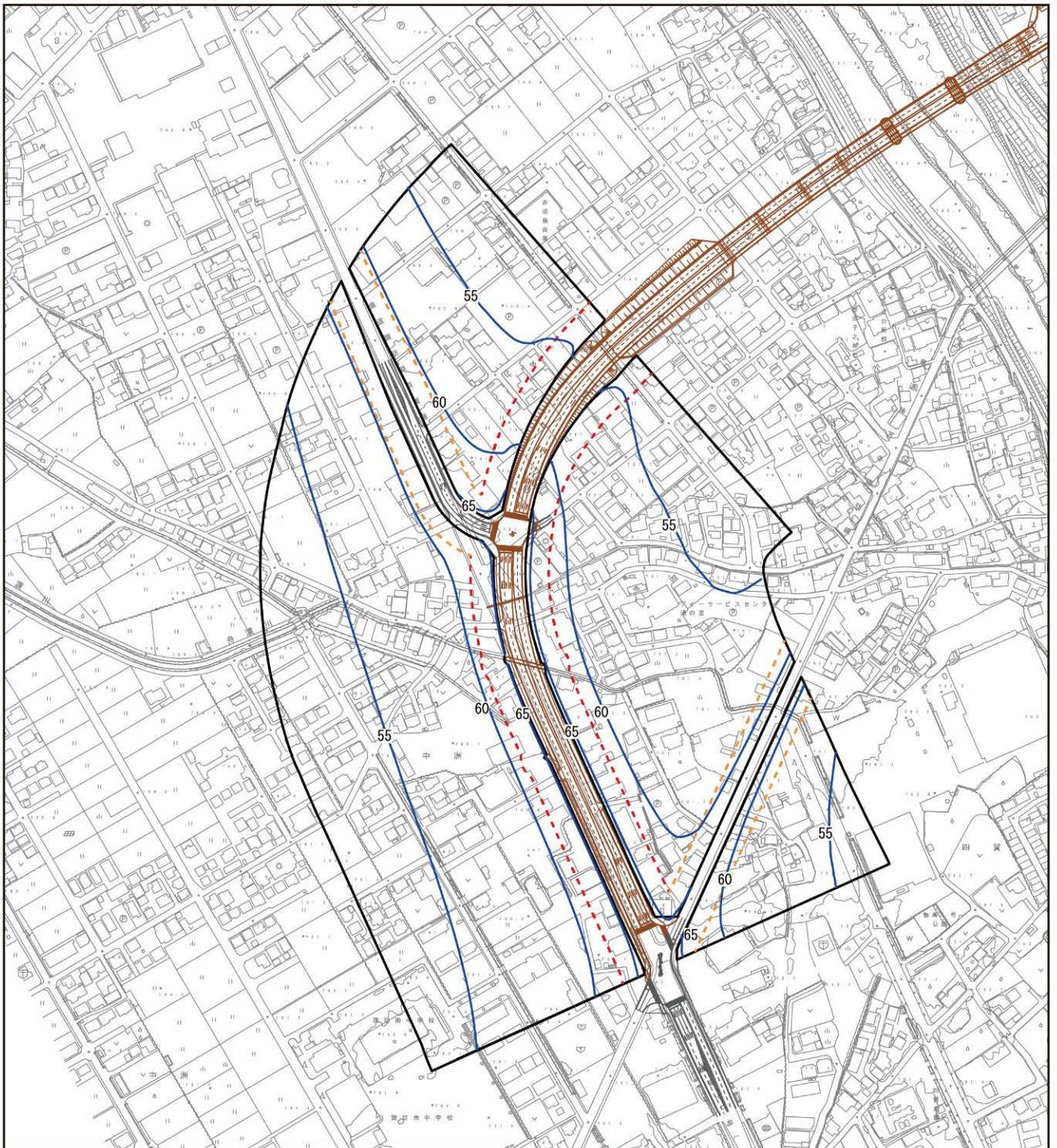
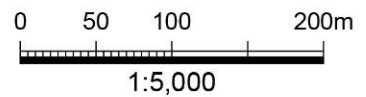


図 3.1.1 (3) 騒音分布図 (1. 諏訪市四賀1) 地上 1.2m 夜間

- : 予測範囲
- - - : 道路敷地境界から15m地点のライン(背後地)
- · - · : 道路敷地境界から20m地点のライン(背後地)
- : 等音線 (単位 : dB)



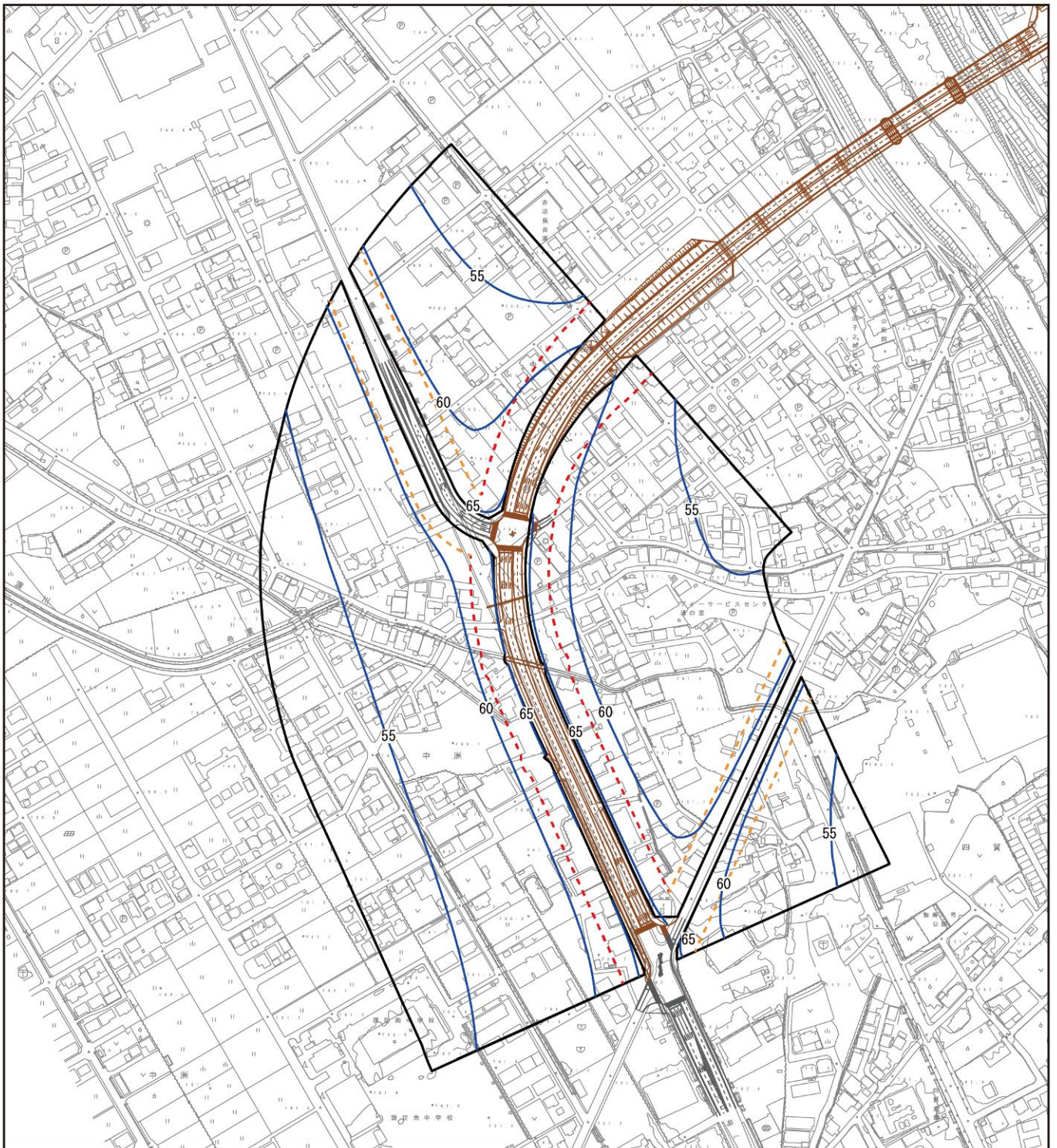
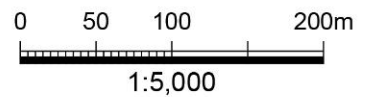


図 3.1.1 (4) 騒音分布図 (1. 諏訪市四賀1) 地上 4.2m 夜間

- : 予測範囲
- : 道路敷地境界から15m地点のライン(背後地)
- : 道路敷地境界から20m地点のライン(背後地)
- : 等音線 (単位: dB)



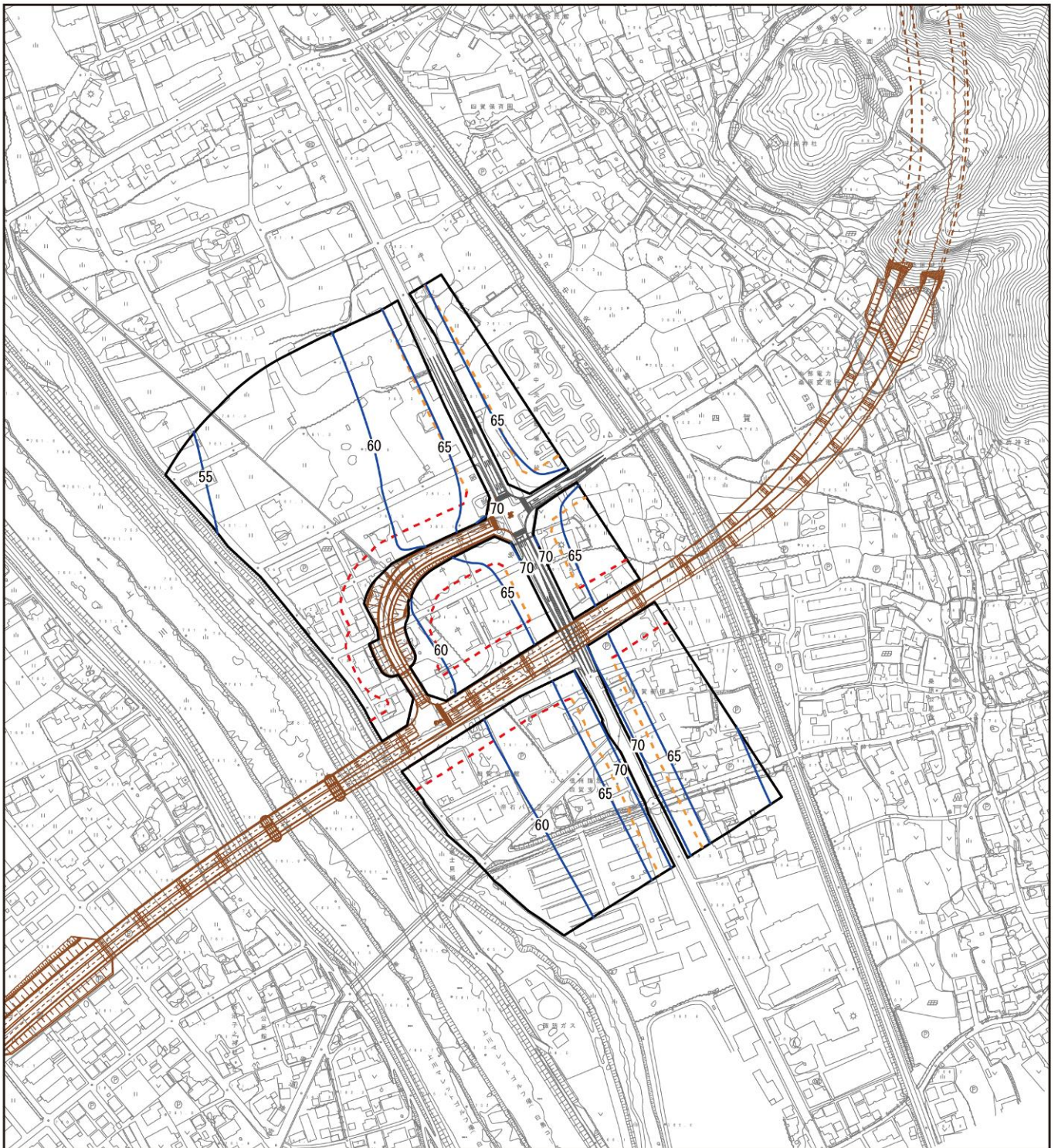
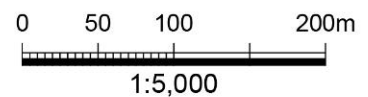


図 3.1.1 (5) 騒音分布図 (3.諏訪市四賀3) 地上 1.2m 屋間

- : 予測範囲
- : 道路敷地境界から15m地点のライン(背後地)
- : 道路敷地境界から20m地点のライン(背後地)
- : 等音線 (単位 : dB)



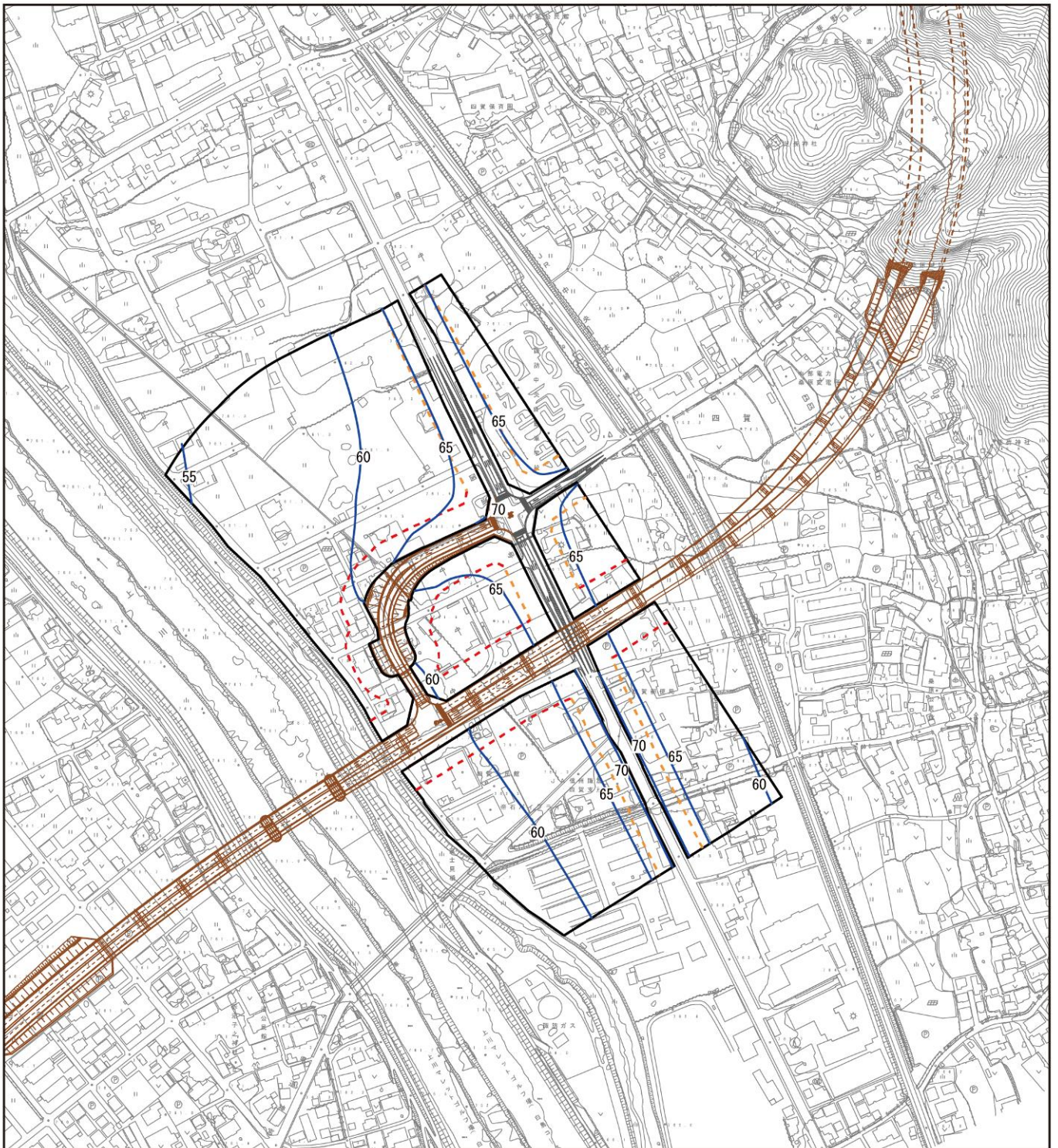
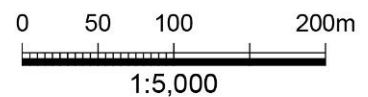


図 3.1.1 (6) 騒音分布図 (3. 諏訪市四賀 3) 地上 4.2m 屋間

- : 予測範囲
- : 道路敷地境界から15m地点のライン(背後地)
- : 道路敷地境界から20m地点のライン(背後地)
- : 等音線 (単位 : dB)



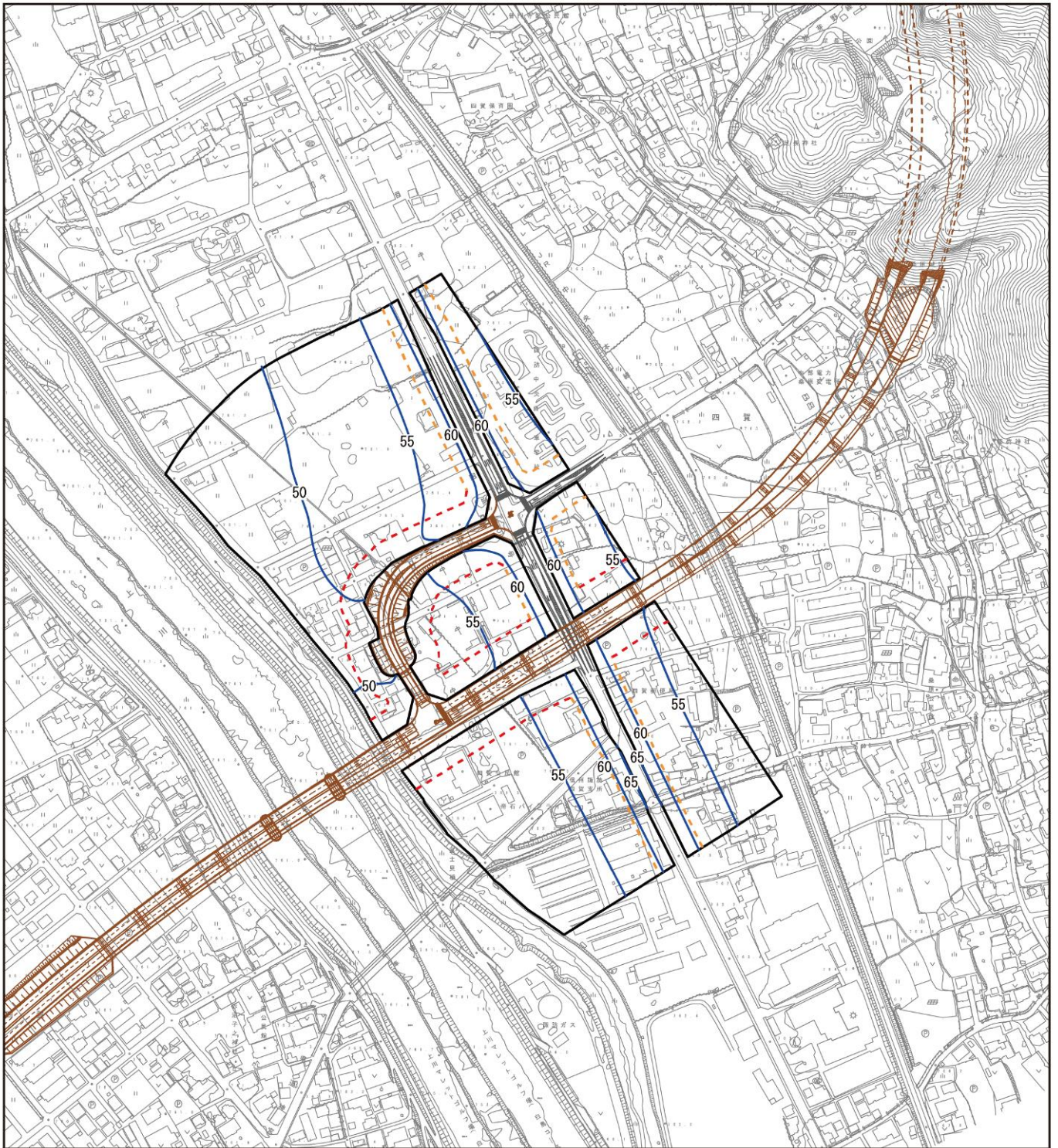
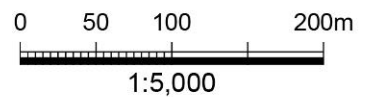


図 3.1.1 (7) 騒音分布図 (3.諏訪市四賀3) 地上 1.2m 夜間

- : 予測範囲
- : 道路敷地境界から15m地点のライン(背後地)
- : 道路敷地境界から20m地点のライン(背後地)
- : 等音線 (単位 : dB)



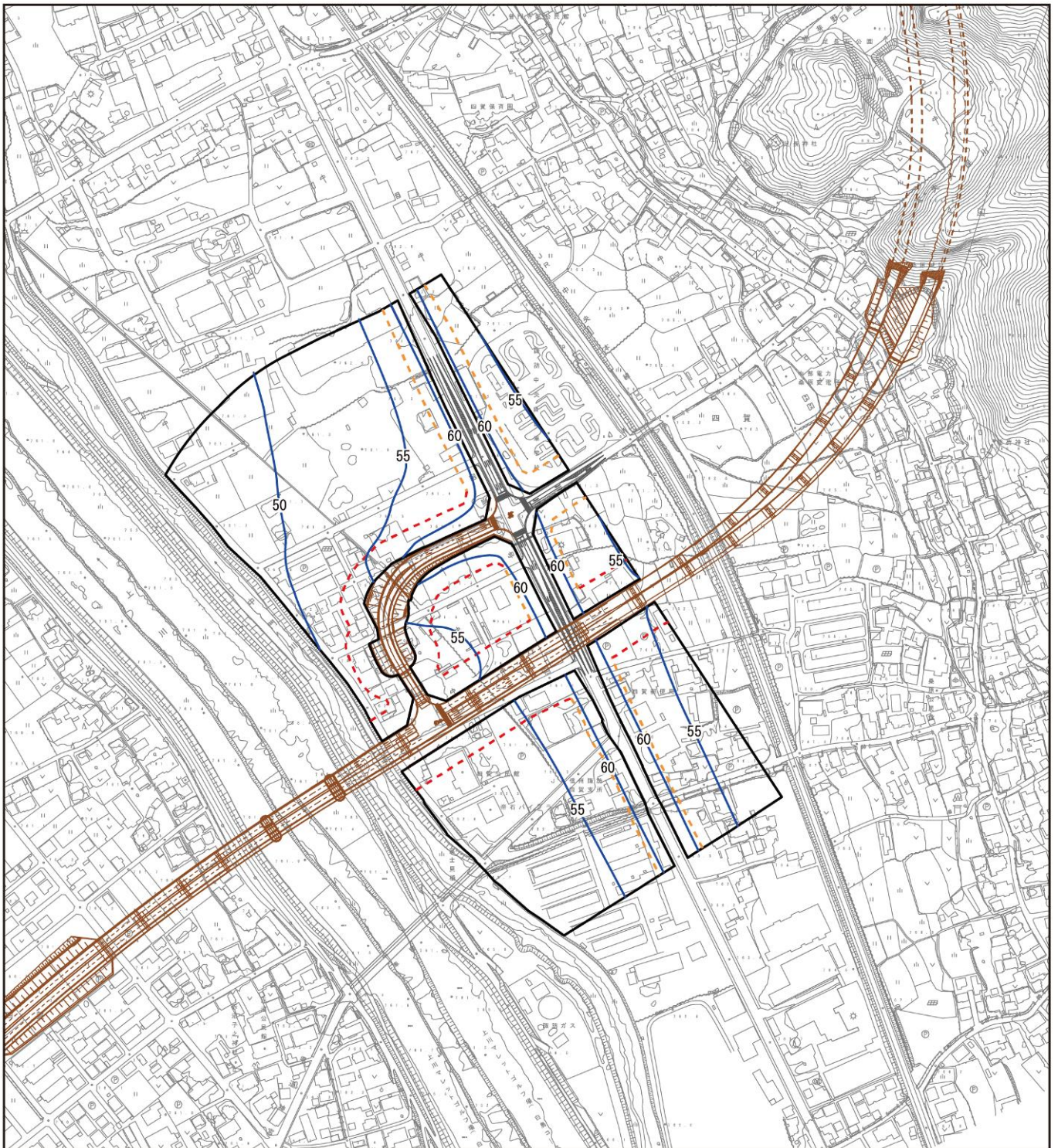
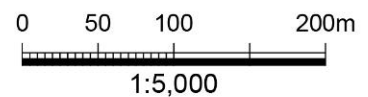


図 3.1.1 (8) 騒音分布図 (3. 諏訪市四賀3) 地上 4.2m 夜間

- : 予測範囲
- : 道路敷地境界から15m地点のライン(背後地)
- : 道路敷地境界から20m地点のライン(背後地)
- : 等音線 (単位: dB)



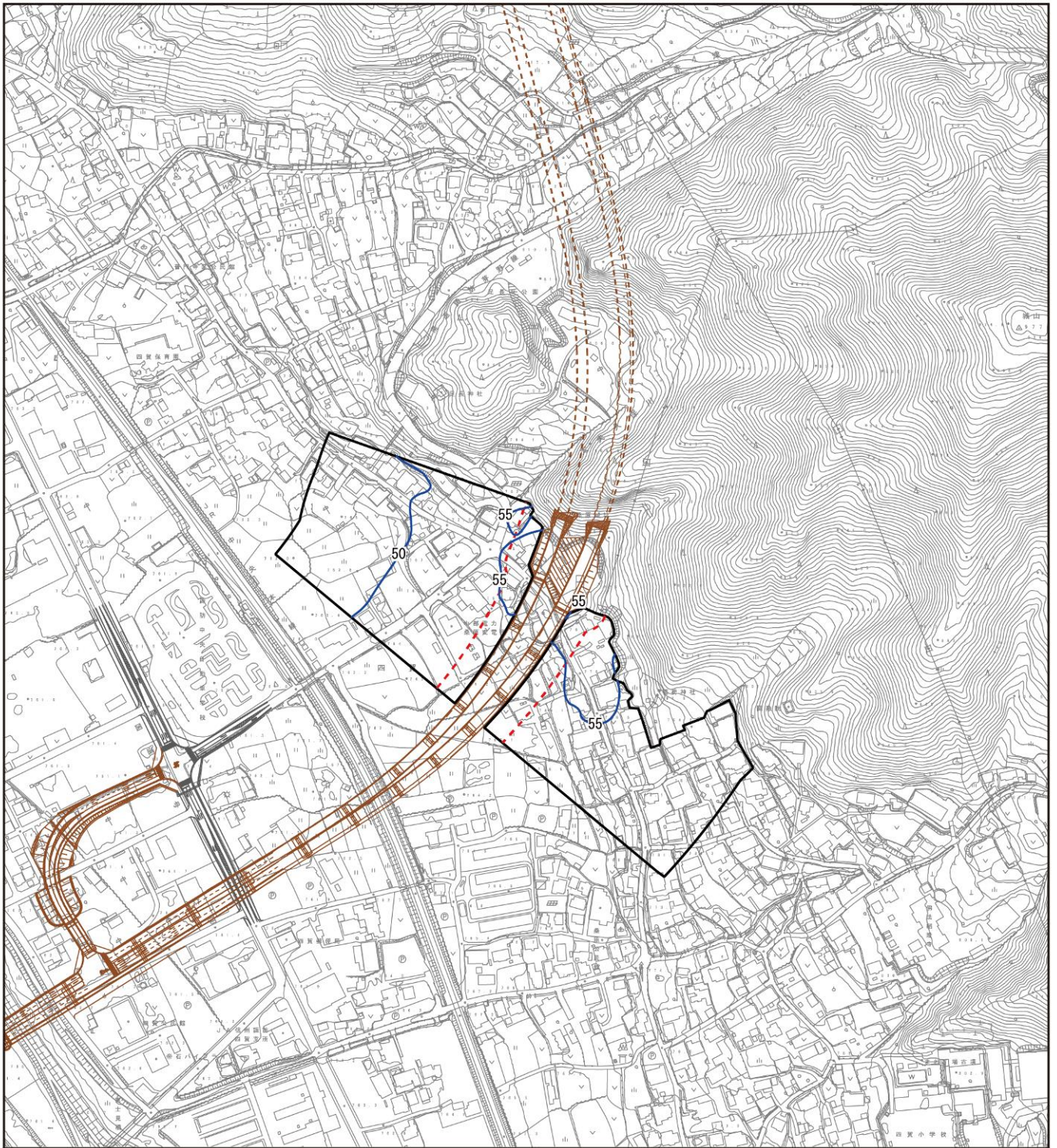
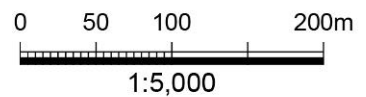


図 3.1.1 (9) 騒音分布図 (4. 諏訪市四賀4) 地上 1.2m 昼間

- : 予測範囲
- : 道路敷地境界から15m地点のライン(背後地)
- : 道路敷地境界から20m地点のライン(背後地)
- : 等音線 (単位 : dB)



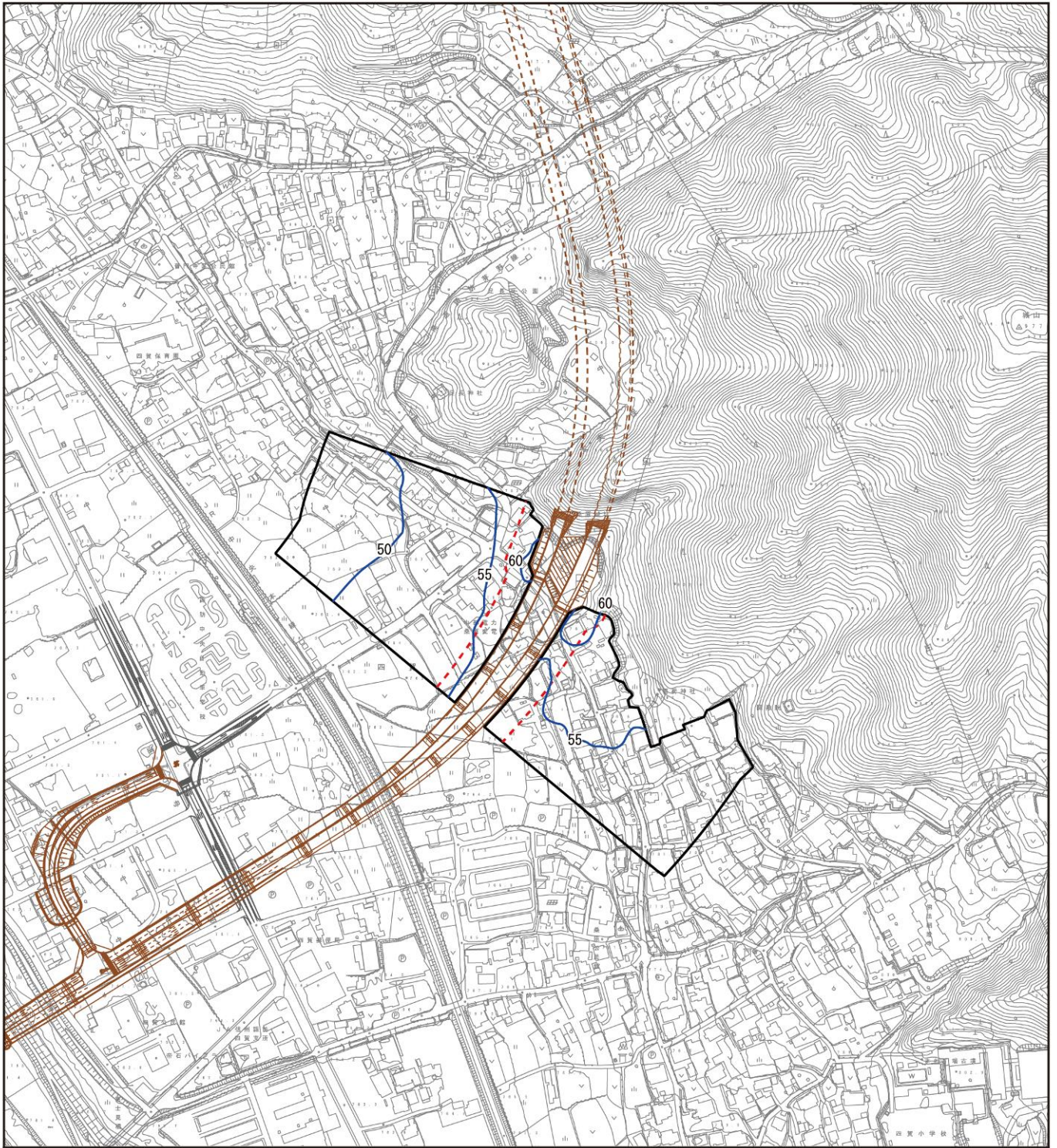
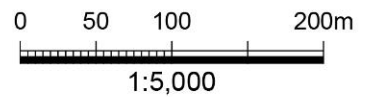


図 3.1.1 (10) 騒音分布図 (4. 諏訪市四賀4) 地上 4.2m 昼間

- : 予測範囲
- : 道路敷地境界から15m地点のライン(背後地)
- : 道路敷地境界から20m地点のライン(背後地)
- : 等音線 (単位 : dB)



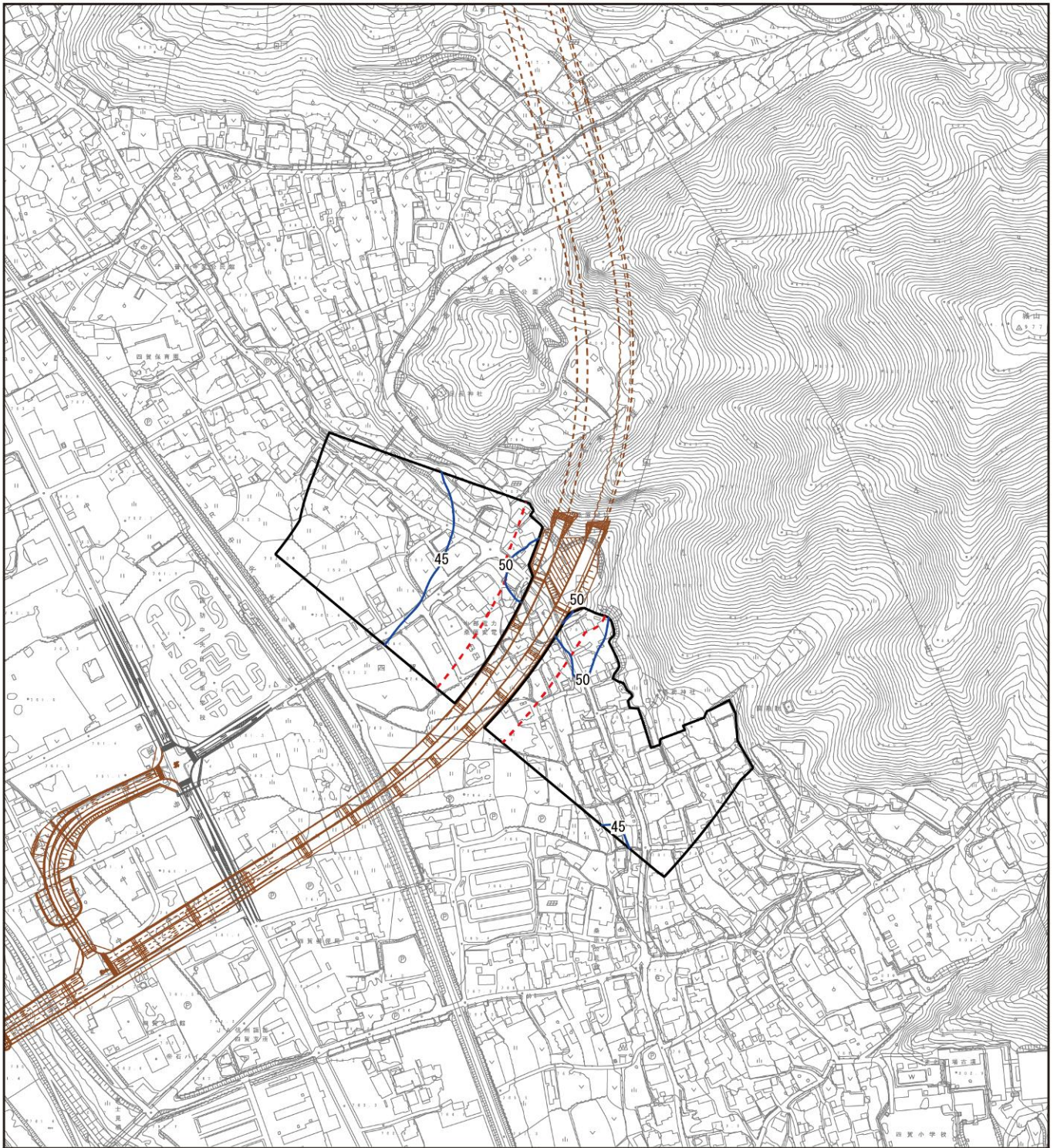
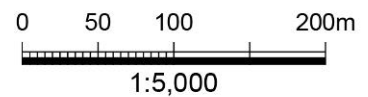


図 3.1.1 (11) 騒音分布図 (4. 諏訪市四賀4) 地上 1.2m 夜間

- : 予測範囲
- : 道路敷地境界から15m地点のライン(背後地)
- : 道路敷地境界から20m地点のライン(背後地)
- : 等音線 (単位 : dB)



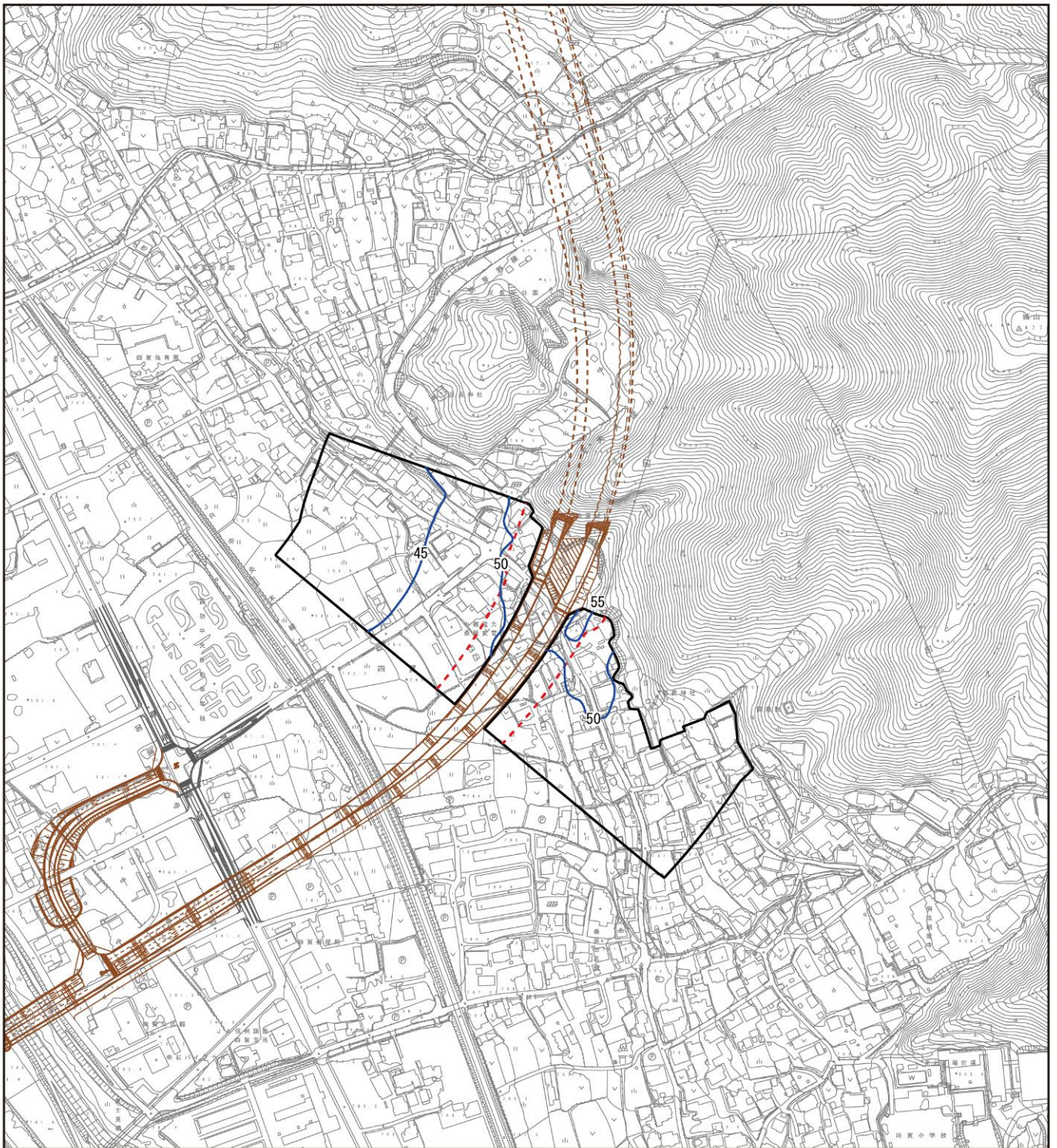
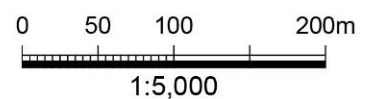


図 3.1.1 (12) 騒音分布図 (4. 諏訪市四賀4) 地上 4.2m 夜間

- : 予測範囲
- : 道路敷地境界から15m地点のライン(背後地)
- : 道路敷地境界から20m地点のライン(背後地)
- : 等音線 (単位 : dB)



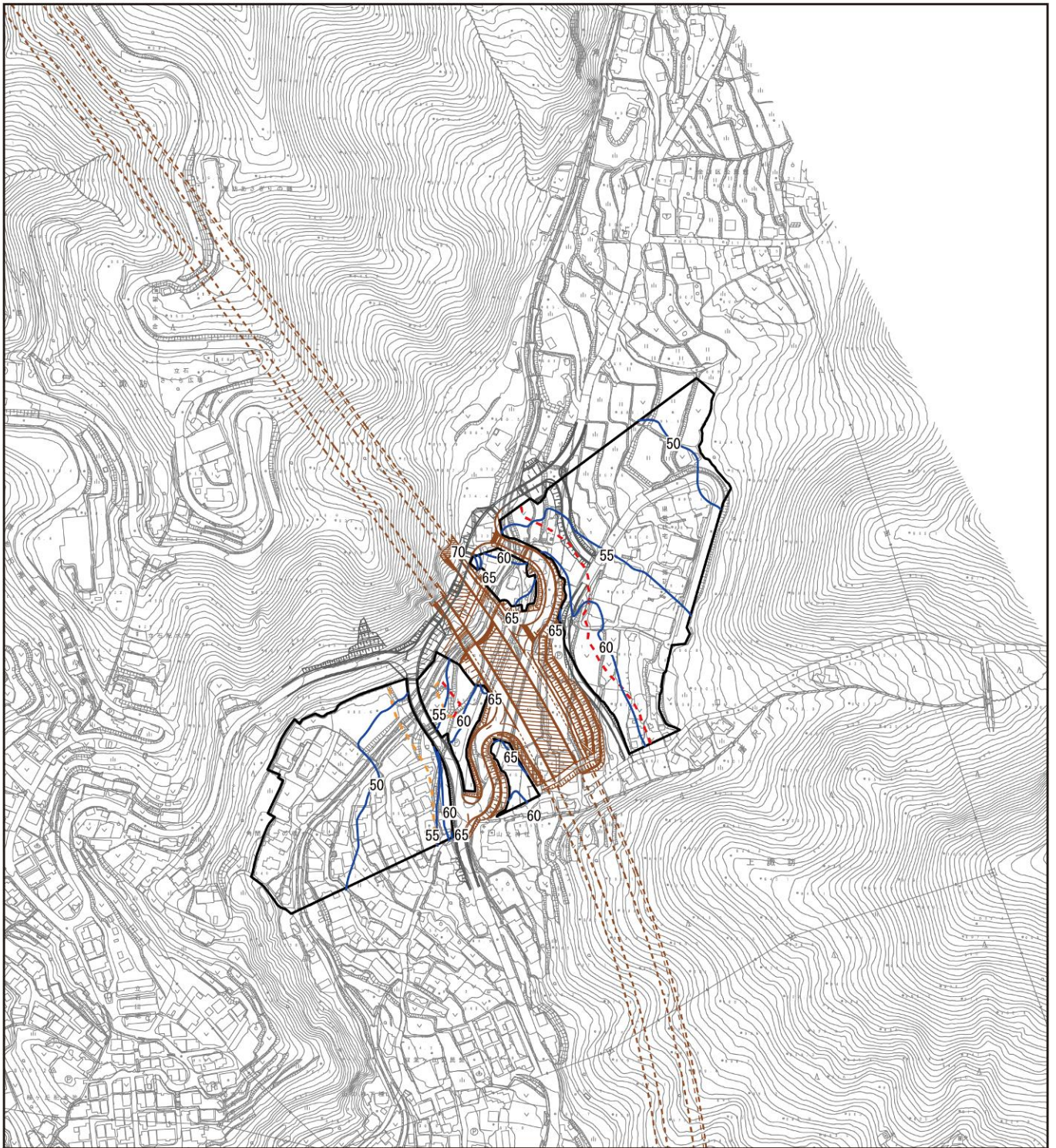


図 3.1.1 (13) 騒音分布図 (5. 諏訪市上諏訪) 地上 1.2m 昼間

- : 予測範囲
- : 道路敷地境界から15m地点のライン(背後地)
- : 道路敷地境界から20m地点のライン(背後地)
- : 等音線 (単位 : dB)

