

4.2.3 河川、湖沼及び海域の利用並びに地下水の利用の状況

1) 河川、湖沼の利用の状況

関係市町及び長野県における上水道、簡易水道、専用水道の箇所数、給水人口及び普及率は、表 4.2.3.1に示すとおりです。関係市町の水道普及率は、99.23～99.9%となっています。

また、調査区域には、表流水、深井戸及び湧水を水源とする水道水源が 57 箇所存在します。調査区域における水道水源の状況は、表 4.2.3.2に、水道水源の位置は図 4.2.3.1に示すとおりです。

表 4.2.3.1 上水道の状況

市町名	行政区域内 総人口 (人)	上水道		簡易水道		専用水道		合計		普及率 (%)
		箇所数	現在給水 人口(人)	箇所数	現在給水 人口(人)	箇所数	現在給水 人口(人)	箇所数	現在給水 人口(人)	
岡谷市	48,812	1	48,507	—	—	—	—	3	48,648	99.66
		—	—	1	141	1	—			
諏訪市	49,036	1	48,711	3	200	—	—	6	48,957	99.8
		—	—	1	7	1	39			
茅野市	55,646	1	53,336	—	—	—	—	17	55,219	99.23
		5	1,221	10	657	1	5			
下諏訪町	19,711	1	19,700	—	—	—	—	3	19,700	99.9
		—	—	—	—	2	—			
長野県	2,063,495	61	1,949,003	131	87,069	48	1,882	258	2,037,954	98.8

注：各市町の上水道の状況について…上段：公営、下段：その他

出典：「平成 29 年度 長野県の水道」（令和元年 6 月 長野県環境部水大気環境課）

表 4.2.3.2(1) 水道水源の状況

市町名	番号	名称	分類	番号	水源種類	水道名	水道種類
岡谷市	1	内山	水道水源	204-18	深井戸	岡谷市上水道事業	上水道
	2	出早第 1	水道水源	204-8	深井戸	岡谷市上水道事業	上水道
	3	出早第 2	水道水源	204-9	深井戸	岡谷市上水道事業	上水道
	4	小井川第 1	水道水源	204-10	表流水	岡谷市上水道事業	上水道
	5	小井川第 2	水道水源	204-11	深井戸	岡谷市上水道事業	上水道
	6	常現寺	水道水源	204-14	深井戸	岡谷市上水道事業	上水道
	7	水道水源	水道水源	204-23	深井戸	諏訪湖畔病院専用水道	専用水道
	8	片間町	水道水源	204-21	深井戸	岡谷市上水道事業	上水道
	9	宗平寺	水道水源	204-7	深井戸	岡谷市上水道事業	上水道
	10	川岸第 1	水道水源	204-15	深井戸	岡谷市上水道事業	上水道
	11	川岸第 2	水道水源	204-16	深井戸	岡谷市上水道事業	上水道
	12	東堀	水道水源	204-17	深井戸	岡谷市上水道事業	上水道
	13	河原口	水道水源	204-4	深井戸	岡谷市上水道事業	上水道
	14	花岡	水道水源	204-5	深井戸	岡谷市上水道事業	上水道
	15	小田井	水道水源	204-13	湧水	岡谷市上水道事業	上水道
	16	小坂	水道水源	204-12	湧水	岡谷市上水道事業	上水道
	17	山之神	水道水源	204-1	湧水	山ノ神簡易水道事業	簡易水道
	18	方久保	水道水源	204-22	深井戸	岡谷市上水道事業	上水道
	19	塩嶺	水道水源	204-3	深井戸	岡谷市上水道事業	上水道

表 4.2.3.2(2) 水道水源の状況

市町名	番号	名称	分類	番号	水源種類	水道名	水道種類
諏訪市	20	有賀	水道水源	206-19	深井戸	諏訪市上水道事業	上水道
	21	金洞	水道水源	206-9	湧水	諏訪市上水道事業	上水道
	22	水道水源	水道水源	206-1	湧水	視石飲料水供給施設	飲料水供給施設
	23	北真志野	水道水源	206-18	湧水	諏訪市上水道事業	上水道
	24	南真志野	水道水源	206-15	湧水	諏訪市上水道事業	上水道
	25	一の瀬	水道水源	206-8	湧水	諏訪市上水道事業	上水道
	26	夫婦清水	水道水源	206-17	湧水	諏訪市上水道事業	上水道
	27	大笹	水道水源	206-13	湧水	諏訪市上水道事業	上水道
	28	細久保	水道水源	206-10	湧水	諏訪市上水道事業	上水道
	29	道場	水道水源	206-14	湧水	諏訪市上水道事業	上水道
	30	清水橋	水道水源	206-11	湧水	諏訪市上水道事業	上水道
	31	南沢	水道水源	206-16	深井戸	諏訪市上水道事業	上水道
	32	水道水源	水道水源	206-2	湧水	霧ヶ峰農場飲料水供給施設	飲料水供給施設
	33	大熊	水道水源	206-12	湧水	諏訪市上水道事業	上水道
34	晴ヶ峰	水道水源	206-20	表流水	晴ヶ峰簡易水道事業	簡易水道	
茅野市	35	高部第1	水道水源	214-48	湧水	茅野市上水道事業	上水道
	36	高部第2	水道水源	214-49	湧水	茅野市上水道事業	上水道
	37	新井第1	水道水源	214-117	深井戸	諏訪市上水道事業	上水道
	38	新井第2	水道水源	214-118	深井戸	諏訪市上水道事業	上水道
	39	新井第3	水道水源	214-119	深井戸	諏訪市上水道事業	上水道
	40	新井第5	水道水源	214-120	深井戸	諏訪市上水道事業	上水道
	41	新井第6	水道水源	214-121	深井戸	諏訪市上水道事業	上水道
	42	横内第1	水道水源	214-38	深井戸	茅野市上水道事業	上水道
	43	横内第2	水道水源	214-39	深井戸	茅野市上水道事業	上水道
	44	横内第3	水道水源	214-40	深井戸	茅野市上水道事業	上水道
	45	横内第4	水道水源	214-41	深井戸	茅野市上水道事業	上水道
	46	北大塩	水道水源	214-74	湧水	茅野市上水道事業	上水道
	47	北大塩中区	水道水源	214-75	深井戸	茅野市上水道事業	上水道
下諏訪町	48	水道水源	水道水源	361-9	深井戸	医療法人登誠会 専用水道	専用水道
	49	後道	水道水源	361-2	深井戸	下諏訪町上水道事業	上水道
	50	水道水源	水道水源	361-10	深井戸	日本電産サンキョー (株) 専用水道	専用水道
	51	水道水源	水道水源	-	深井戸	日本電産サンキョー (株) 専用水道	専用水道
	52	東俣川	水道水源	361-7	表流水	下諏訪町上水道事業	上水道
	53	川路	水道水源	361-4	湧水	下諏訪町上水道事業	上水道
	54	大鹿	水道水源	361-5	湧水	下諏訪町上水道事業	上水道
	55	尾掛	水道水源	361-8	湧水	下諏訪町上水道事業	上水道
	56	土坂	水道水源	361-6	湧水	下諏訪町上水道事業	上水道
57	汁垂	水道水源	361-3	湧水	下諏訪町上水道事業	上水道	

出典：「長野県統合型地理情報システム」（平成30年5月 長野県企画振興部情報政策課）
「岡谷市建設水道部都市計画課資料」（令和元年5月 岡谷市建設水道部都市計画課）
「下諏訪町建設水道課資料」（令和元年5月 下諏訪町建設水道課）

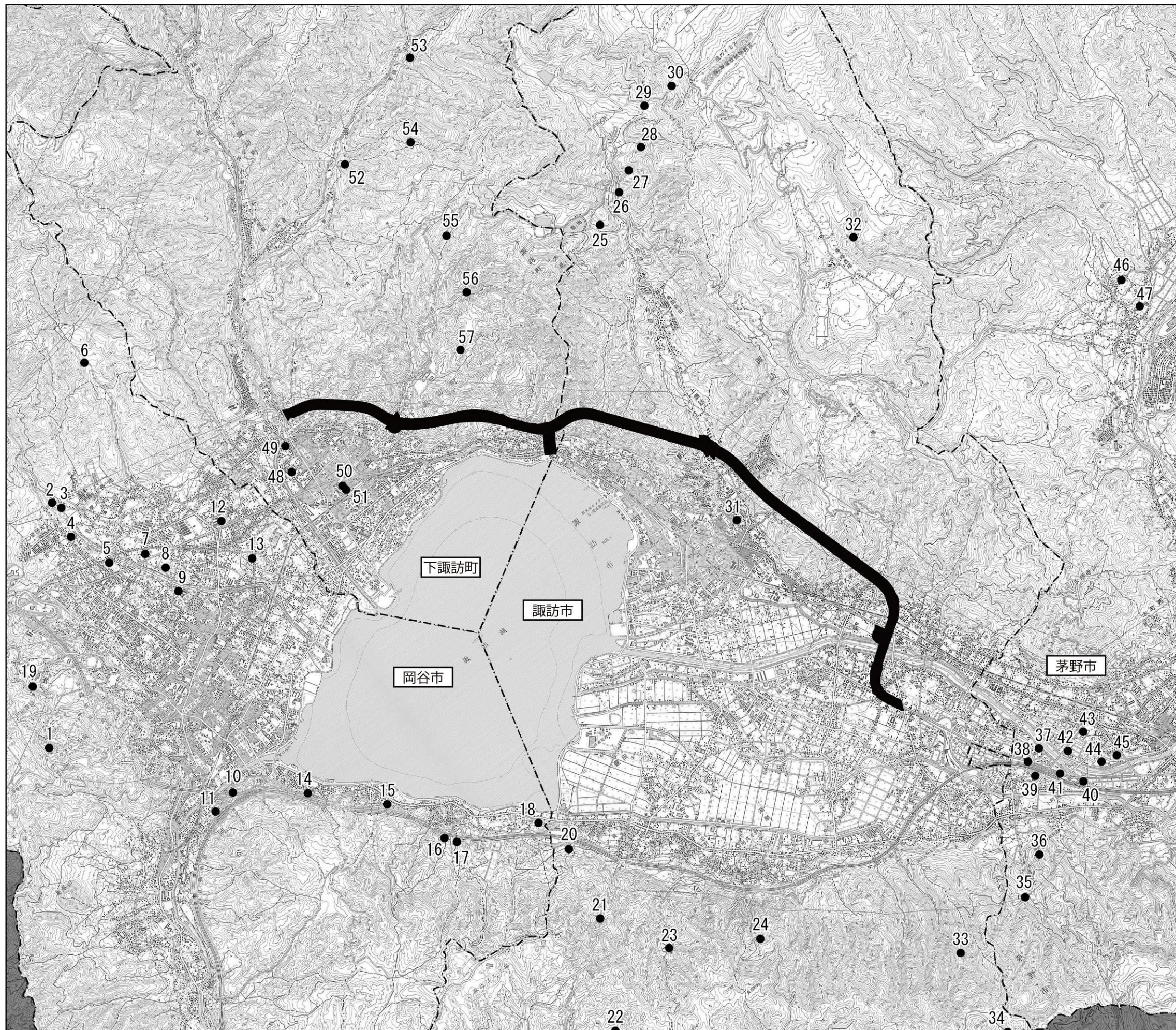
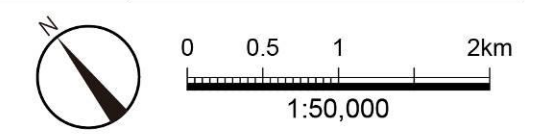


図 4.2.3.1 水道水源の位置

記号	名称
●	水道水源

出典：「長野県統合型地理情報システム」
 (平成 30 年 5 月 長野県企画振興部情報政策課)
 「岡谷市建設水道部都市計画課資料」
 (令和元年 5 月 岡谷市建設水道部都市計画課)
 「下諏訪町建設水道課資料」
 (令和元年 5 月 下諏訪町建設水道課)

記号	名称
—	都市計画対象道路事業実施区域
- - -	行政界
■	調査対象外



2) 漁業権の状況

調査区域における漁業権の状況は表 4.2.3.3に、漁場の区域の範囲は図 4.2.3.2に示すとおりです。調査区域における漁業権は、諏訪湖、岡谷市の区域内の天竜川及び諏訪湖に流入する全河川に設定されています。

表 4.2.3.3 (1) 漁業権の状況

【共同漁業権】

漁業権の番号	漁業の種類	漁業の名称	漁業の時期	漁場の位置	漁場の区域	関係地区又は地元地区
内共第5号	第1種共同漁業	しじみ、たにし、たんがい(からすがい)	1月1日から 12月31日まで	岡谷市の区域内の天竜川本流及び支流、諏訪湖全域並びに岡谷市、諏訪市、茅野市及び諏訪郡の区域内の諏訪湖に流入する河川の本流及び支流	次の基点(※)第1号と基点第2号を結ぶ線から上流の天竜川本流及び支流、諏訪湖並びに諏訪湖に流入する河川の本流及び支流。ただし、次の基点第3号と基点第4号を結ぶ線から上流の音無川本流及び支流並びに白樺湖及びこれに流入する河川は除く。	岡谷市、諏訪市、茅野市及び諏訪郡
	第5種共同漁業	あゆ、こい、ふな、うぐい、おいかわ、かじか、うなぎ、どじょう、なまず、わかさぎ、むろ(もろこ、もつご)、とんこはぜ(うきごり、よしのぼり、びりんご)、にじます、あまご、いわな、えび				

※:基点第1号:岡谷市川岸東5丁目 5589-1番地先の天竜川左岸の岡谷市と上伊那郡辰野町との境界点

基点第2号:岡谷市川岸除ケ 5584番地先の天竜川右岸の岡谷市と上伊那郡辰野町との境界点

基点第3号:茅野市北山本道地籍の一ノ橋の左岸橋台の上流端

基点第4号:茅野市北山本道地籍の一ノ橋の右岸橋台の上流端

出典:「長野県 漁業権の免許の状況」(平成30年12月 長野県農政部園芸畜産課)

表 4.2.3.3 (2) 漁業権の状況

【区画漁業権】

漁業権の番号	漁業の種類	漁業の名称	漁業の時期	漁場の位置	漁場の区域	関係地区又は地元地区
内区第2号	第1種区画漁業	こい小割式 養殖業	1月1日から 12月31日まで	諏訪湖全域	諏訪湖全域	岡谷市、諏訪市及び諏訪郡下諏訪町

出典:「長野県 漁業権の免許の状況」(平成30年12月 長野県農政部園芸畜産課)

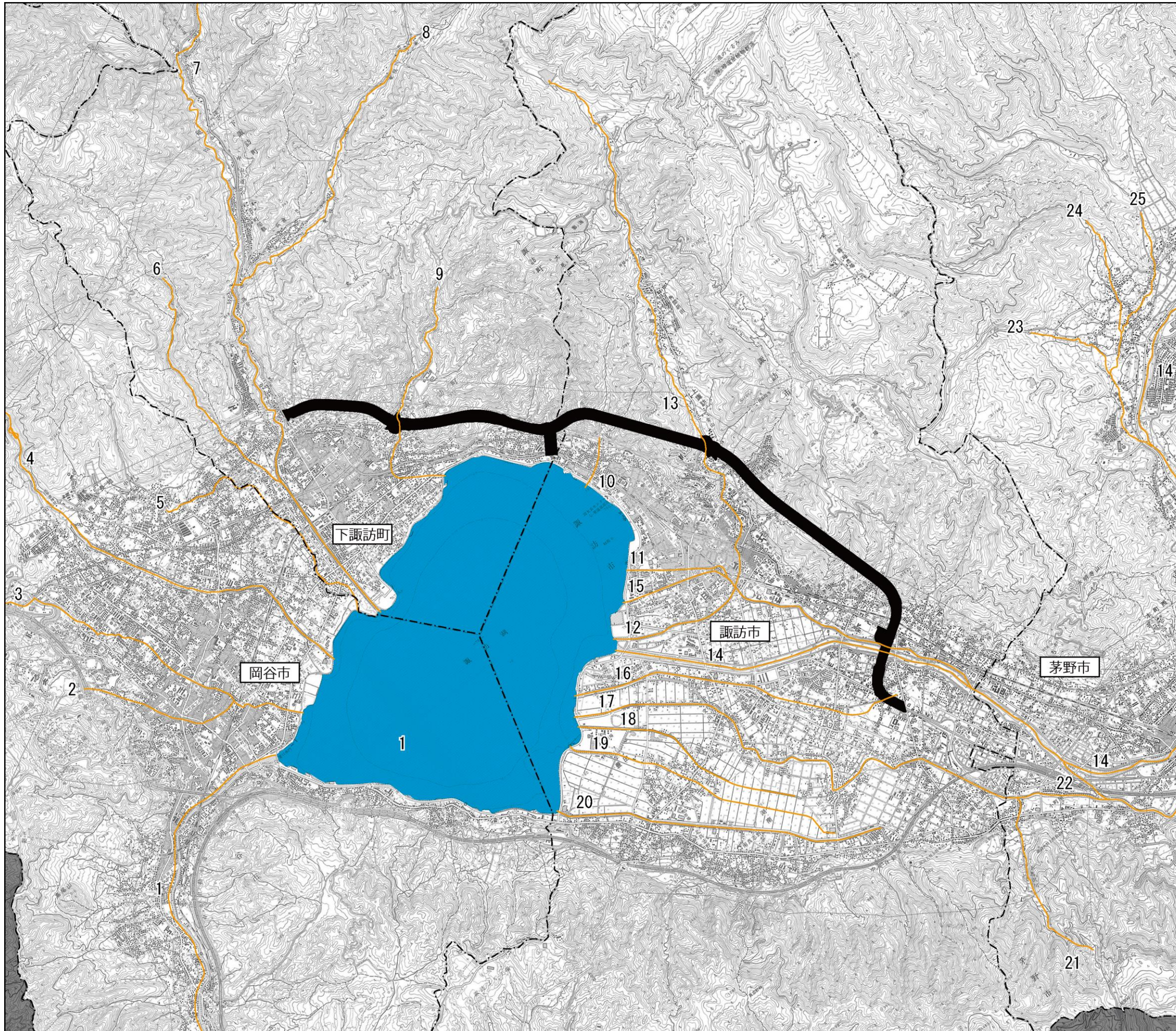


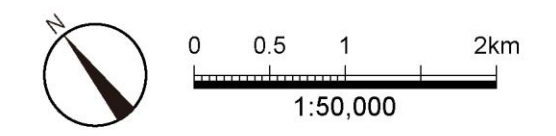
図 4.2.3.2 漁場の区域の範囲

記号	名称	備考	
<内共第5号の漁場の区域>			
1	天竜川	共同漁業権	
2	大川		(派川 中門川を含む)
3	塚間川		15 中門川
4	横河川		16 舟渡川
5	十四瀬川		17 宮川
6	福沢川		18 鴨池川
7	砥川		19 武井田川
8	東俣川		20 新川
9	承知川		21 下馬沢川
10	千本木川		22 取籠川
11	衣之渡川		23 茅野横河川
12	島崎川		24 檜沢川
13	角間川		25 前島川
<内共第5号及び内区第2号の漁場の区域>			
1	諏訪湖	共同漁業権 区画漁業権	

出典：「長野県 漁業権の免許の状況」
(平成30年12月 長野県農政部園芸畜産課)

注：図示している河川は一級河川。

記号	名称
	都市計画対象道路事業実施区域
	行政界
	調査対象外



3) 地下水の利用の状況

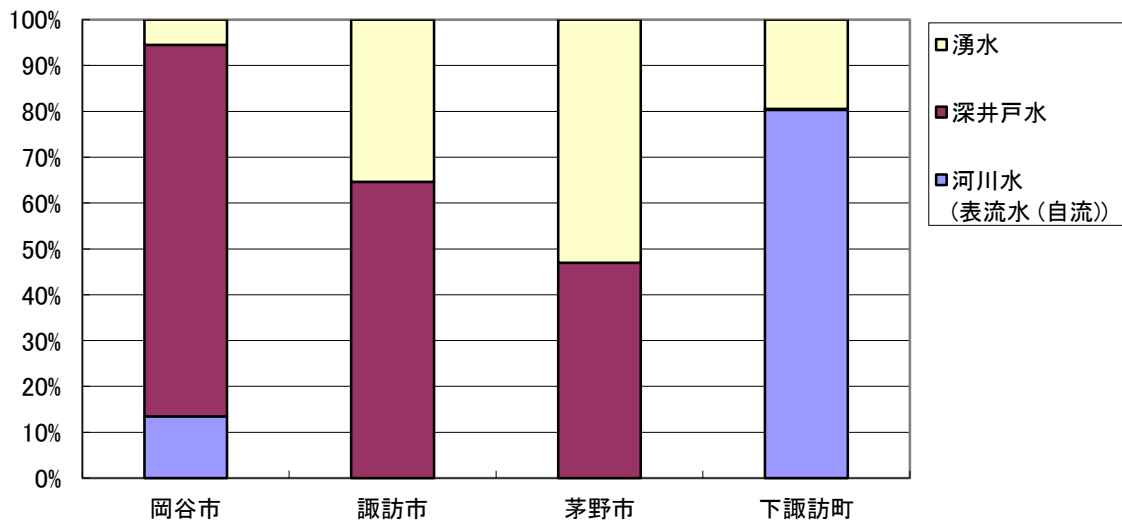
関係市町における地下水の水源別取水量は表 4.2.3.4に、水源別取水量の割合は図 4.2.3.3に示すとおりです。

調査区域では、地下水を一般飲用及び生活用水の一部として利用しています。このうち、水道の水源をみると、岡谷市においては約 87%、諏訪市及び茅野市においては 100%、下諏訪町においては約 20%が地下水を利用しています。

表 4.2.3.4 水源別取水量

市町名	水道の種類	年間取水量 (千 m^3)												
		地表水			地下水							原水受水	浄水受水	計
		ダム	湖沼水	(自流水) (表流水) 河川水	伏流水	浅井戸水	浅井戸数 (本)	深井戸水	深井戸数 (本)	湧水				
岡谷市	上水道	0	0	1,038	0	0	0	6,242	15	423	0	0	7,703	
諏訪市		0	0	0	0	0	0	5,699	7	3,120	0	0	8,819	
茅野市		0	0	0	0	0	0	5,120	22	5,780	0	0	10,900	
下諏訪町		0	0	3,186	0	0	0	10	1	772	0	0	3,968	

出典：「平成 29 年度 長野県の水道」（令和元年 6 月 長野県環境部水大気環境課）



出典：「平成 29 年度 長野県の水道」（令和元年 6 月 長野県環境部水大気環境課）

図 4.2.3.3 水源別取水量の割合

4) 温泉の状況

調査区域における主な温泉施設は表 4.2.3.5に、主な温泉施設の位置は図 4.2.3.4に示すとおりです。

調査区域には、主な温泉施設が計 41 箇所あり、岡谷市に 3 箇所、諏訪市に 22 箇所、茅野市に 3 箇所、下諏訪町に 13 箇所が存在します。

表 4.2.3.5 主な温泉施設

番号	市町名	名称
1	岡谷市	岡谷健康福祉施設 ロマネット
2		諏訪湖ハイツ
3		温泉スタンド
4	諏訪市	すわ湖苑
5		諏訪湖間欠泉センター
6		湖畔公園足湯
7		上諏訪温泉 しんゆ
8		ホテル紅や
9		ホテル紅や別館
10		ぬのはん
11		ホテル鷺乃湯
12		片倉館
13		上諏訪ステーションホテル
14		上諏訪駅足湯
15		大和温泉
16		RAKO 華乃井ホテル
17		諏訪レイクサイドホテル
18		御宿鯉住
19		すわっこランド
20		ハイウェイ温泉 諏訪湖
21		神宮寺足湯
22		渋の湯
23		双泉の宿 朱白
24		浜の湯
25		いきいき元気館
26		茅野市
27	茅野市高齢者福祉センター塩壺の湯「ゆうゆう館」	
28	米沢温泉塩壺の湯	
29	下諏訪町	鐵（足湯）
30		老人福祉センター
31		髪処の湯（足湯）
32		新湯
33		旦過の湯
34		遊泉ハウス児湯
35		御柱神湯
36		菅野温泉
37		門前ひろば（足湯）
38		矢木温泉
39		湖畔の湯
40		高浜健康温泉センター「ゆたん歩°」
41		信玄のかくし湯 毒沢鉱泉

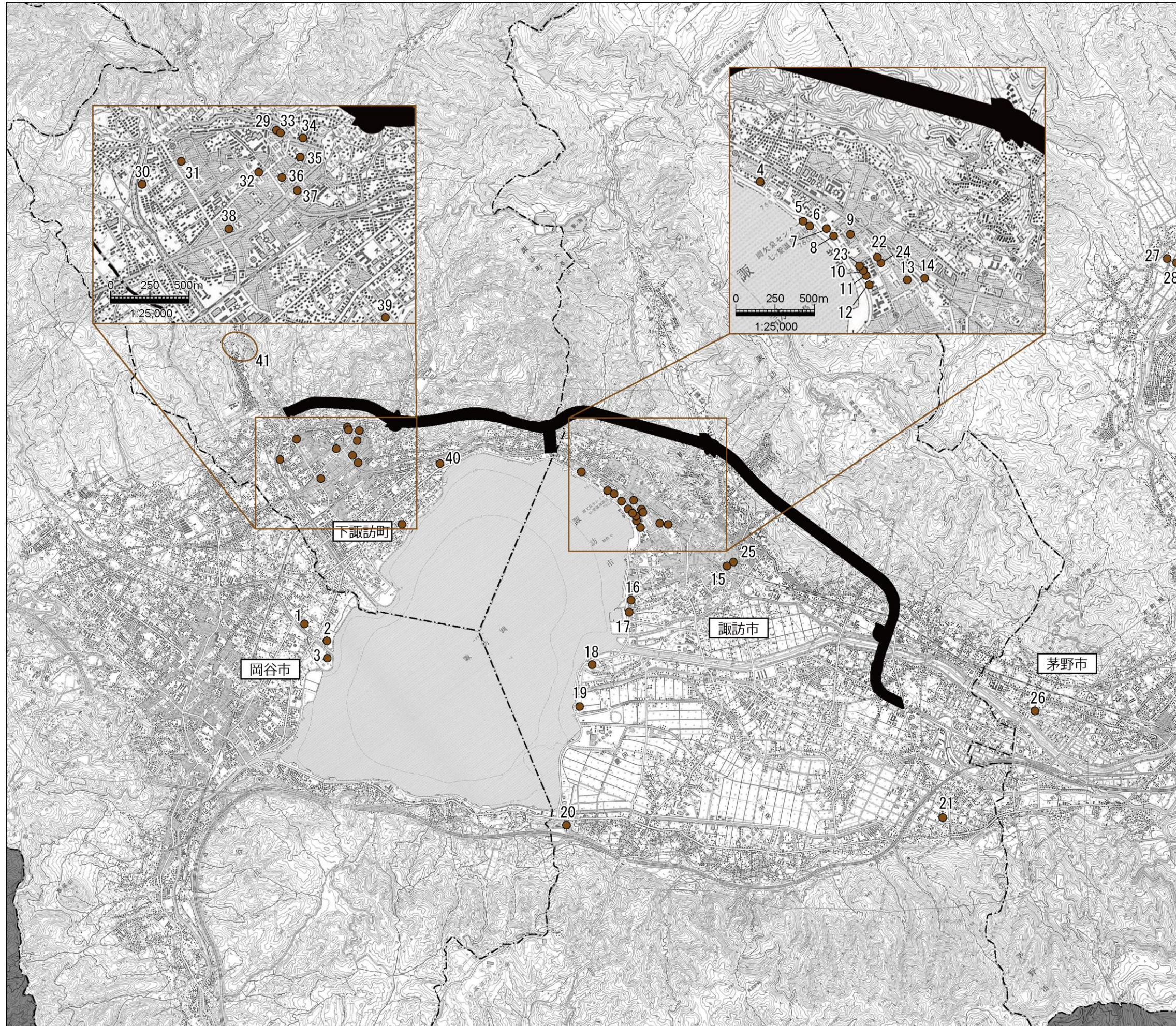
出典：「岡谷市ホームページ」（令和2年3月 岡谷市建設水道部水道課）

「諏訪市観光協会ホームページ」（令和2年3月 社団法人諏訪観光協会）

「茅野市ホームページ」（令和2年3月 茅野市健康福祉部地域福祉推進課）

「下諏訪観光協会ホームページ」（令和2年3月 下諏訪観光協会）

図 4.2.3.4 主な温泉施設の位置



記号	名称
●	温泉

出典：「岡谷市ホームページ」
 (令和2年3月 岡谷市建設水道部水道課)
 「諏訪市観光協会ホームページ」
 (令和2年3月 社団法人諏訪観光協会)
 「茅野市ホームページ」
 (令和2年3月 茅野市健康福祉部地域福祉推進課)
 「下諏訪観光協会ホームページ」
 (令和2年3月 下諏訪観光協会)

記号	名称
—	都市計画対象道路事業実施区域
- - -	行政界
■	調査対象外

