

#### 4.2.5 学校、病院その他の環境の保全についての配慮が特に必要な施設の配置の状況及び住宅の配置の概況

##### 1) 学校、病院その他の環境の保全についての配慮が特に必要な施設の配置の状況

##### (1) 学校その他の教育施設及び図書館

調査区域における学校教育施設及び図書館は表 4.2.5.1に、学校教育施設及び図書館の位置は図 4.2.5.1に示すとおりです。

調査区域には、環境の保全についての配慮が特に必要な施設である学校その他の教育施設及び図書館が計 60 箇所あり、小学校 18 箇所、中学校 12 箇所、高等学校 7 箇所、専修学校 10 箇所、特別支援学校 1 箇所、幼稚園 8 箇所、図書館 4 箇所が存在します。

表 4.2.5.1(1) 学校教育施設及び図書館

区分	市町名	番号	名称	所在地
小学校	岡谷市	1	上の原小学校	岡谷市長地出早 2-6-1
		2	神明小学校	岡谷市神明町 1-9-40
		3	川岸小学校	岡谷市川岸中 1-1-2
		4	長地小学校	岡谷市長地源 1-1-3
		5	小井川小学校	岡谷市東銀座 1-1-4
		6	岡谷田中小学校	岡谷市田中町 3-5-17
		7	湊小学校	岡谷市湊 3-6-1
	諏訪市	8	城北小学校	諏訪市大和 3-22-1
		9	高島小学校	諏訪市諏訪 2-13-1
		10	城南小学校	諏訪市高島 1-29-1
		11	豊田小学校	諏訪市豊田 2399
		12	湖南小学校	諏訪市湖南 4567
		13	中洲小学校	諏訪市中洲 2372-1
		14	四賀小学校	諏訪市四賀桑原 4294
	茅野市	15	米沢小学校	茅野市米沢 4188
		16	永明小学校	茅野市塚原 1-7-40
	下諏訪町	17	下諏訪北小学校	下諏訪町社 7267
		18	下諏訪南小学校	下諏訪町南四王 5188
中学校	岡谷市	1	岡谷北部中学校	岡谷市赤羽 2-1-24
		2	岡谷西部中学校	岡谷市川岸中 1-1-1
		3	岡谷東部中学校	岡谷市長地柴宮 1-9-13
		4	岡谷南部中学校	岡谷市湊 2-1-8
	諏訪市	5	上諏訪中学校	諏訪市諏訪 2-12-1
		6	諏訪清陵高等学校 附属中学校	諏訪市清水 1-10-1
		7	諏訪中学校	諏訪市清水 3-3619-3
		8	諏訪西中学校	諏訪市湖南 4982-3
		9	諏訪南中学校	諏訪市中洲 3005
	茅野市	10	永明中学校	茅野市塚原 1-10-6
	下諏訪町	11	下諏訪社中学校	下諏訪町社 7173
		12	下諏訪中学校	下諏訪町 5480

表 4.2.5.1(2) 学校教育施設及び図書館

区分	市町名	番号	名称	所在地
高等学校	岡谷市	1	岡谷工業高等学校	岡谷市神明町 2-10-3
		2	岡谷東高等学校	岡谷市南宮 2-1-17
		3	岡谷南高等学校	岡谷市湖畔 3-3-30
	諏訪市	4	諏訪二葉高等学校	諏訪市岡村 2-13-28
		5	諏訪清陵高等学校	諏訪市清水 1-10-1
		6	諏訪実業高等学校	諏訪市清水 3-3663-3
	下諏訪町	7	下諏訪向陽高等学校	下諏訪町 7401
専修学校	岡谷市	1	岡谷市看護専門学校	岡谷市 2413-1
		2	岡谷技術専門校	岡谷市神明町 2-1-36
		3	上條経理専修学校	岡谷市東銀座 1-6-4
		4	上條珠算簿記学園	
		5	岡谷音楽専門学校	岡谷市東銀座 1-11-2
		6	岡谷市医師会附属准看護学院	岡谷市中央町 2-5-22
	諏訪市	7	エプソン情報科学専門学校	諏訪市大和 3-6-12
		8	諏訪市医師会附属准看護学院	諏訪市湖岸通り 5-12-5
		9	諏訪赤十字看護専門学校	諏訪市小和田 23-27
		10	長野県福祉大学校	諏訪市清水 2-2-15
特別支援学校	下諏訪町	1	花田養護学校	下諏訪町社花田 6525-1
幼稚園	岡谷市	1	ヤコブ幼稚園	岡谷市上ノ原 262-2
		2	岡谷たちばな幼稚園(休園)	岡谷市長地小萩 2-10-5
		3	瑞穂幼稚園	岡谷市中央町 1-8-13
		4	聖母幼稚園	岡谷市大栄町 2-3-26
		5	信学会東堀保育園	岡谷市長地御所 2-1563
	諏訪市	6	諏訪聖母幼稚園	諏訪市湖岸通り 4-1-36
	茅野市	7	よこうち認定こども園	茅野市ちの 2576-1
		8	茅野聖母幼稚園	茅野市仲町 14-7
図書館	岡谷市	1	市立岡谷図書館	岡谷市本町 4-1-39
	諏訪市	2	諏訪市図書館	諏訪市湖岸通り 5-12-18
		3	諏訪市立信州風樹文庫	諏訪市大字中洲 3289-1
	下諏訪町	4	下諏訪町立図書館	下諏訪町 4562-41

出典：「岡谷市教育要覧」（令和元年度 岡谷市教育委員会）  
 「公立小学校一覧」（平成 30 年 6 月 長野県教育委員会）  
 「公立中学校一覧」（平成 31 年 2 月 長野県教育委員会）  
 「公立高等学校一覧」（令和元年 8 月 長野県教育委員会）  
 「公立専修学校」（令和 2 年 3 月 長野県教育委員会）  
 「私立専修学校名簿」（令和 2 年 1 月 長野県県民文化部振興課）  
 「特別支援学校」（令和元年 6 月 長野県教育委員会）  
 「私立幼稚園名簿」（平成 30 年 8 月 長野県県民文化部振興課）  
 「図書館案内」（令和 2 年 3 月 諏訪地域公共図書館情報ネットワーク）

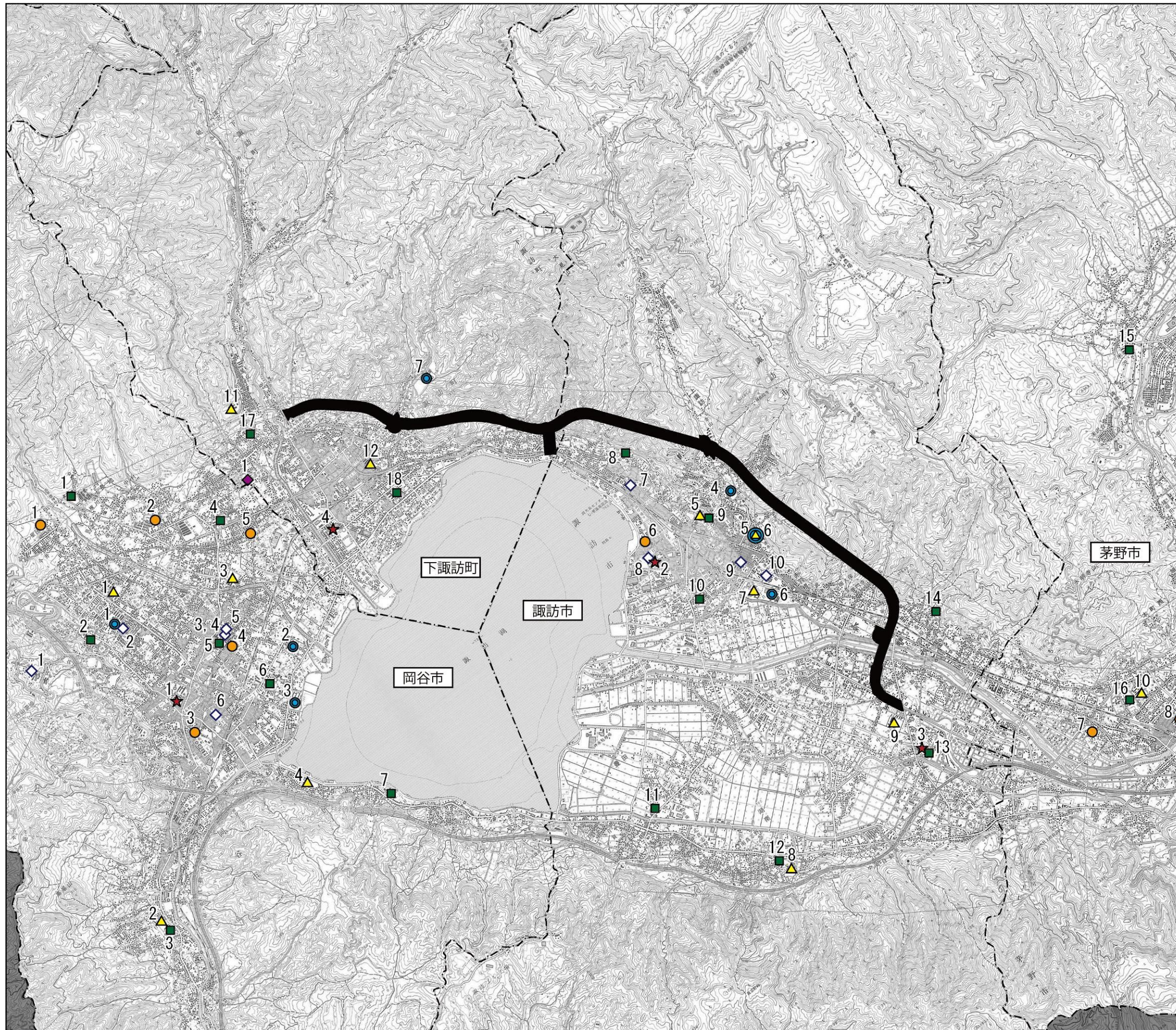
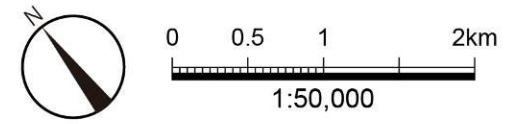


図 4.2.5.1  
学校教育施設及び図書館分布図

記号	名称
■	小学校
▲	中学校
●	高等学校
◇	専修学校
◆	特別支援学校
○	幼稚園
★	図書館

出典：「岡谷市教育要覧」（令和元年度 岡谷市教育委員会）  
「公立小学校一覧」（平成30年6月 長野県教育委員会）  
「公立中学校一覧」（平成31年2月 長野県教育委員会）  
「公立高等学校一覧」（令和元年8月 長野県教育委員会）  
「公立専修学校」（令和2年3月 長野県教育委員会）  
「私立専修学校名簿」（令和2年1月 長野県県民文化部振興課）  
「特別支援学校」（令和元年6月 長野県教育委員会）  
「私立幼稚園名簿」（平成30年8月 長野県県民文化部振興課）  
「図書館案内」（令和2年3月 諏訪地域公共図書館情報ネットワーク）

記号	名称
—	都市計画対象道路事業実施区域
- - -	行政界
■	調査対象外



(2) 病院及び福祉施設等

調査区域における病院及び福祉施設等は表 4.2.5.2に、病院及び福祉施設等の位置は図 4.2.5.2に示すとおりです。

調査区域には、環境の保全についての配慮が特に必要な施設である病院及び福祉施設等が計 85 箇所あり、病院等 9 箇所、老人福祉施設 38 箇所、保育所 38 箇所が存在します。

表 4.2.5.2 (1) 病院及び福祉施設等

分類	市町名	番号	名称	所在地
病院等	岡谷市	1	諏訪湖畔病院	岡谷市長地小萩 1-11-30
		2	岡谷市民病院	岡谷市本町 4-11-33
		3	祐愛病院	岡谷市南宮 2-2-34
	諏訪市	4	諏訪赤十字病院	諏訪市湖岸通り 5-11-50
		5	医療法人超年会 上諏訪病院	諏訪市大手 1-17-7
		6	諏訪城東病院	諏訪市大手 2-3-5
	下諏訪町	7	信濃医療福祉センター	下諏訪町社字花田 6525-1
		8	諏訪マタニティークリニック	下諏訪町 112-13
		9	諏訪共立病院	下諏訪町矢木町 214

表 4.2.5.2 (2) 病院及び福祉施設等

分類	市町名	番号	名称	所在地
老人福祉施設	岡谷市	1	洗心荘	岡谷市長地出早 2-6-33
		2	岡谷和楽荘	岡谷市 2916-4
		3	松風	岡谷市内山 4769-548
		4	ケアハウス高尾	岡谷市川岸上 4-3-7
		5	第二グレイスフル岡谷	岡谷市加茂町 3 丁目 7639-1
		6	第 2 グレイスフル岡谷	岡谷市加茂町 3-8-7
		7	さわやか絹の郷信州おかや	岡谷市郷田 2-1-24
		8	さわらび	岡谷市 1732-101
		9	イリーゼ岡谷	岡谷市山下町 1-1-37
		10	ツクイ・サンシャイン岡谷	岡谷市本町 2-4-10
		11	風の家	岡谷市長地御所 2-13-40
		12	住宅型有料老人ホームホープ	岡谷市山下町二丁目 13-10
	諏訪市	13	イリーゼ・セントベル諏訪湖	諏訪市大和一丁目 5 番 5 号
		14	聖母寮	諏訪市大和 1-5-7
		15	まごころホーム	諏訪市湖岸通り 5-20-10
		16	かりんの里複合福祉施設	諏訪市高島 1-1-11
		17	ウィズ諏訪	諏訪市中洲 5853-3
		18	ヴィラ月岡	諏訪市豊田 96
		19	グループリビングとよだ	諏訪市豊田 101
		20	すばらしき仲間たち	諏訪市湖南 4894-1
		21	ふくろうの森	諏訪市四賀 2398-1
		22	地域密着型特別養護老人ホーム うぐいすの森	諏訪市沖田町 4-2-1
		23	こころのひろば	諏訪市高島 1-21-14
		24	いぶき ゆいの家	諏訪市大字中洲 2536-1
		25	パセオすわ	諏訪市豊田 3952-1 他
		26	イリーゼ高島城	諏訪市高島 2 丁目 1284-1
	茅野市	27	住宅型有料老人ホームみみずく	茅野市ちの丁田 2761 番 9
		28	白駒の森	茅野市ちの 3000-1
		29	ラ・ナシカちの	茅野市塚原 2-7-29
		30	あったかホーム福寿草	茅野市米沢 3515-1
	下諏訪町	31	ハイム天白	下諏訪町 557-2
		32	パセオハウス	下諏訪町 26
		33	カーサ・デ・ソル諏訪湖	下諏訪町 10802
		34	カーサ・デ・ソル湖浜	下諏訪町南四王 6150-4
		35	テラスの森 諏訪湖	下諏訪町 10616-10
		36	グレイスフル下諏訪	下諏訪町 9375-1
		37	ゆいまーる西弥生高齢者複合施設	下諏訪町西弥生町 4928-1
		38	和音	下諏訪町 4770 番地 2

表 4.2.5.2 (3) 病院及び福祉施設等

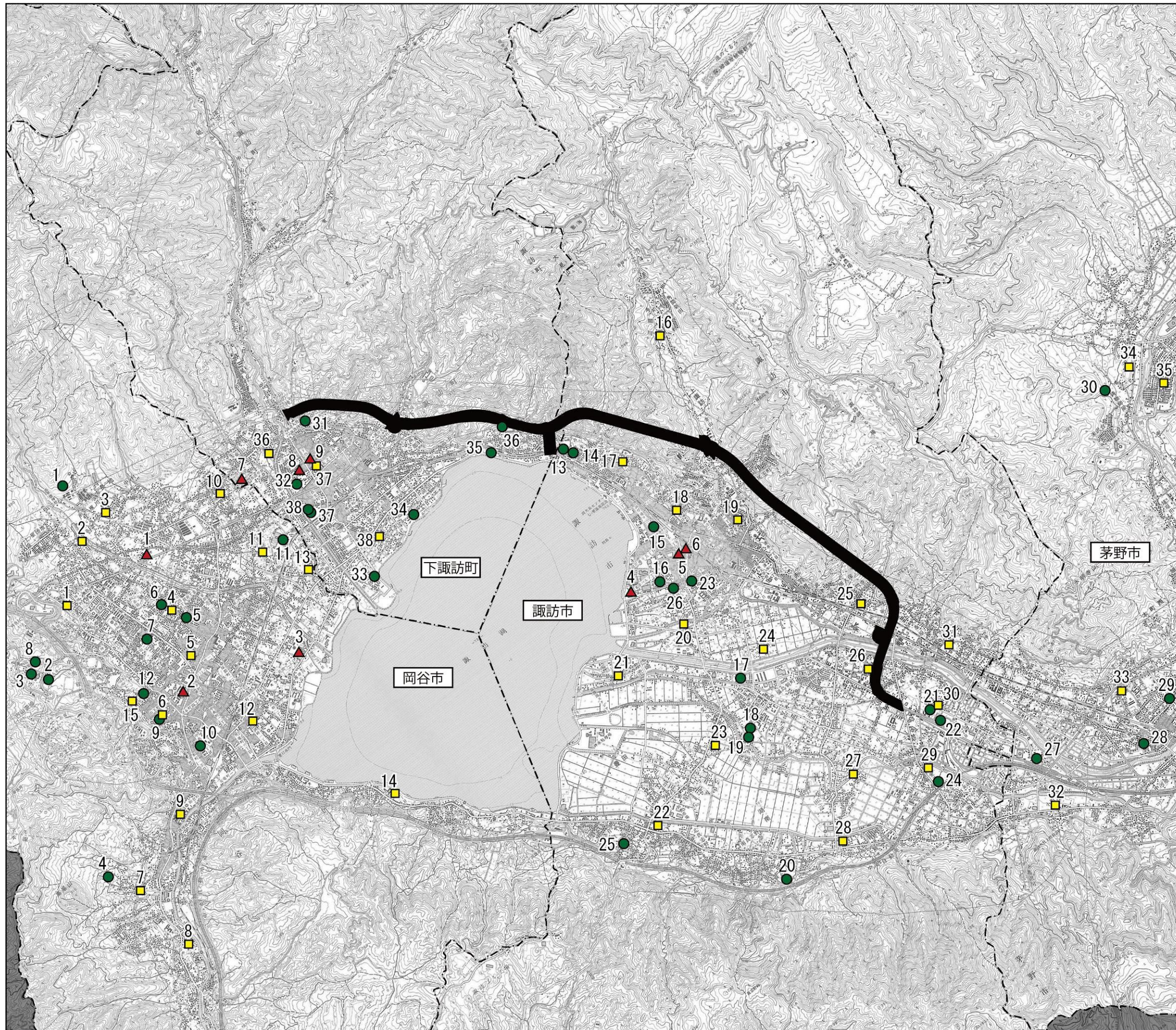
分類	市町名	番号	名称	所在地
保育所	岡谷市	1	神明保育園	岡谷市神明町 4-4-11
		2	今井保育園	岡谷市長地 6189-1
		3	横川保育園	岡谷市長地出早 3-4-16
		4	若草保育園	岡谷市加茂町 3-8-28
		5	小口保育園	岡谷市銀座 1-4-18
		6	聖ヨゼフ保育園岡谷	岡谷市山下町 1-1-37
		7	つるみね保育園	岡谷市川岸上 3-14-13
		8	川岸保育園	岡谷市川岸中 2-7-14
		9	成田保育園	岡谷市成田町 2-10-6
		10	長地保育園	岡谷市長地鎮 1-7-29
		11	西堀保育園	岡谷市長地御所 2-3-1
		12	あやめ保育園	岡谷市湖畔 1-10-3
		13	ひまわり保育園	岡谷市長地権現町 2-8-30
		14	みなと保育園	岡谷市湊 3-6-50
		15	立正保育園	岡谷市山手町 2-9-21
	諏訪市	16	角間新田保育園	諏訪市大字上諏訪 13051-1
		17	城北保育園	諏訪市大和 3-20-20
		18	片羽保育園	諏訪市諏訪 1-21-16
		19	角間川保育園	諏訪市岡村 2-9-26
		20	ひなどり保育園	諏訪市高島 4-1475
		21	洪崎保育園	諏訪市洪崎 1801-20
		22	豊田保育園	諏訪市大字豊田 2428-5
		23	文出保育園	諏訪市大字豊田 1324-1
		24	城南保育園	諏訪市上川 3-2240-1
		25	四賀保育園	諏訪市大字四賀 410-1
		26	赤沼保育園	諏訪市大字四賀 1806-1
		27	きみいち保育園	諏訪市大字中洲 4067-2
		28	こなみ保育園	諏訪市大字湖南 3210
		29	中洲保育園	諏訪市大字中洲 2570-7
		30	聖ヨゼフ保育園諏訪	諏訪市四賀飯島 7750
		31	神戸保育園	諏訪市大字四賀 2994
	茅野市	32	宮川第二保育園	茅野市宮川 1277-1
		33	ちの保育園	茅野市塚原 1-13-5
		34	米沢保育園	茅野市米沢 6160
		35	中大塩保育園	茅野市中大塩 8-12
	下諏訪町	36	下諏訪町とがわ保育園	下諏訪町社 6725-2
		37	下諏訪町さくら保育園	下諏訪町 214-16
		38	下諏訪町みずべ保育園	下諏訪町 4729-1

出典：「令和元年度社会福祉施設名簿」（平成 31 年 4 月 長野県健康福祉部健康福祉政策課）  
「長野県病院名簿」（平成 30 年 10 月 長野県健康福祉部医療推進課）

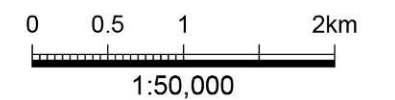
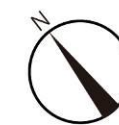
図 4.2.5.2  
病院及び福祉施設等位置図

記号	名称
▲	病院等
●	老人福祉施設
■	保育所

出典：「令和元年度社会福祉施設名簿」  
 (平成 31 年 4 月 長野県健康福祉部健康福祉政策課)  
 「長野県病院名簿」  
 (平成 30 年 10 月 長野県健康福祉部医療推進課)



記号	名称
—	都市計画対象道路事業実施区域
- - -	行政界
■	調査対象外



## 2) 住宅の配置の概況

調査区域には、図 4.2.5.3に示すとおり、集落・市街地が広がっています。なお、図 4.2.5.3に示す集落・市街地は、土地利用現況図及び用途地域（工業専用地域を除く）を基本に、地形図等からの読み取りによるものを補足して設定しました。



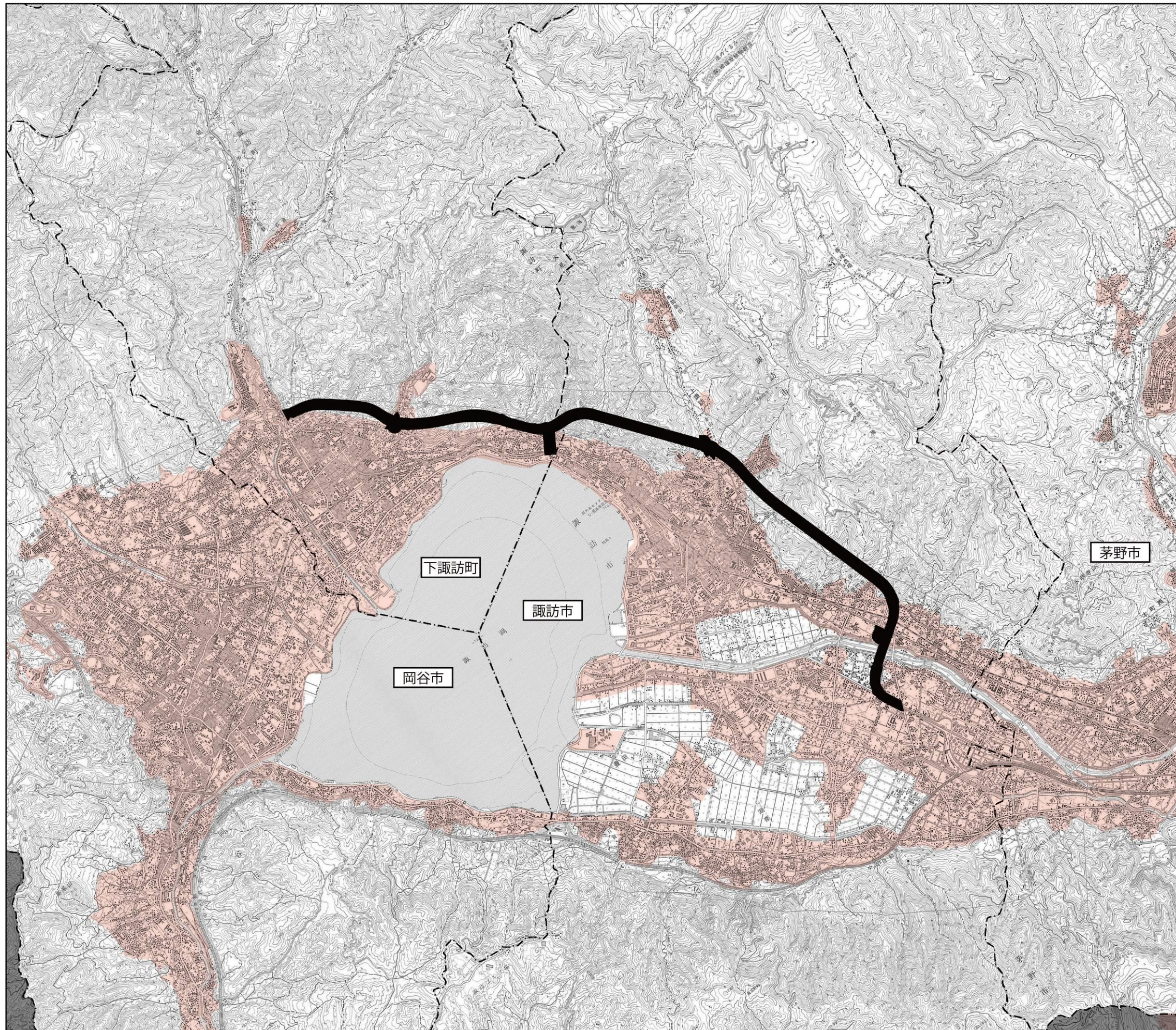
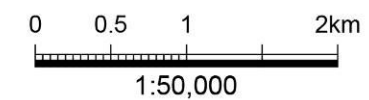


図 4.2.5.3 集落・市街地の位置図

記号	名称
	集落・市街地

注：集落・市街地の既存資料：土地利用現況図及び用途地域（工業専用地域を除く）を基本に、地形図等からの読み取りによるものを補足して設定。

記号	名称
	都市計画対象道路事業実施区域
	行政界
	調査対象外



3) 将来の住宅地の面整備計画の状況

調査区域における主要な面整備計画は、表 4.2.5.3に示すとおりです。

表 4.2.5.3 主要な事業計画（都市開発・整備）

番号	事業種別	事業名	所在地	面積(ha)	整備状況区分	備考
1	土地区画整理事業	長地山の手	岡谷市	17.7	済	
2	土地区画整理事業	岡谷駅南	岡谷市	9.4	済	
3	土地区画整理事業	飯島	諏訪市	5.5	済	
4	土地区画整理事業	横内	茅野市	28.1	済	
5	土地区画整理事業	安国寺姫宮	茅野市	17.1	済	
6	土地区画整理事業	馬場相本	茅野市	4.9	済	
7	土地区画整理事業	茅野駅東口	茅野市	3.3	済	
8	土地区画整理事業	家下青木	茅野市・諏訪市	3.3	済	
9	その他の住宅団地造成事業	中大塩団地造成事業	茅野市中大塩	70.3	済	

注1:「土地区画整理事業」は新市街地における3ha以上の土地区画整理法第2条第1項の土地区画整理事業を記載した。

注2:「その他の住宅団地造成事業」は「土地区画整理事業」以外の3ha以上の住宅団地の造成事業を記載した。

注3:「整備状況区分」は、以下による。

済:整備済(平成13年度以降に事業完了したもの)

出典:「長野県建設部都市・まちづくり課資料」(平成28年10月 長野県建設部都市・まちづくり課)  
「平成30年度版 区画整理年報」(平成31年3月 公共財団法人区画整理促進機構)