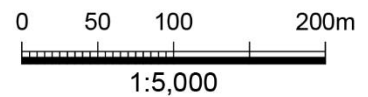


図 11.2.1.9 (14) 環境保全措置後の騒音分布図 (6. 下諏訪町東高木) 地上 4.2m 屋間

- : 予測範囲
- : 道路敷地境界から15m地点のライン(背後地)
- : 道路敷地境界から20m地点のライン(背後地)
- : 等音線 (単位: dB)
- : 遮音壁設置位置 (高さ1.0m、2.5m)



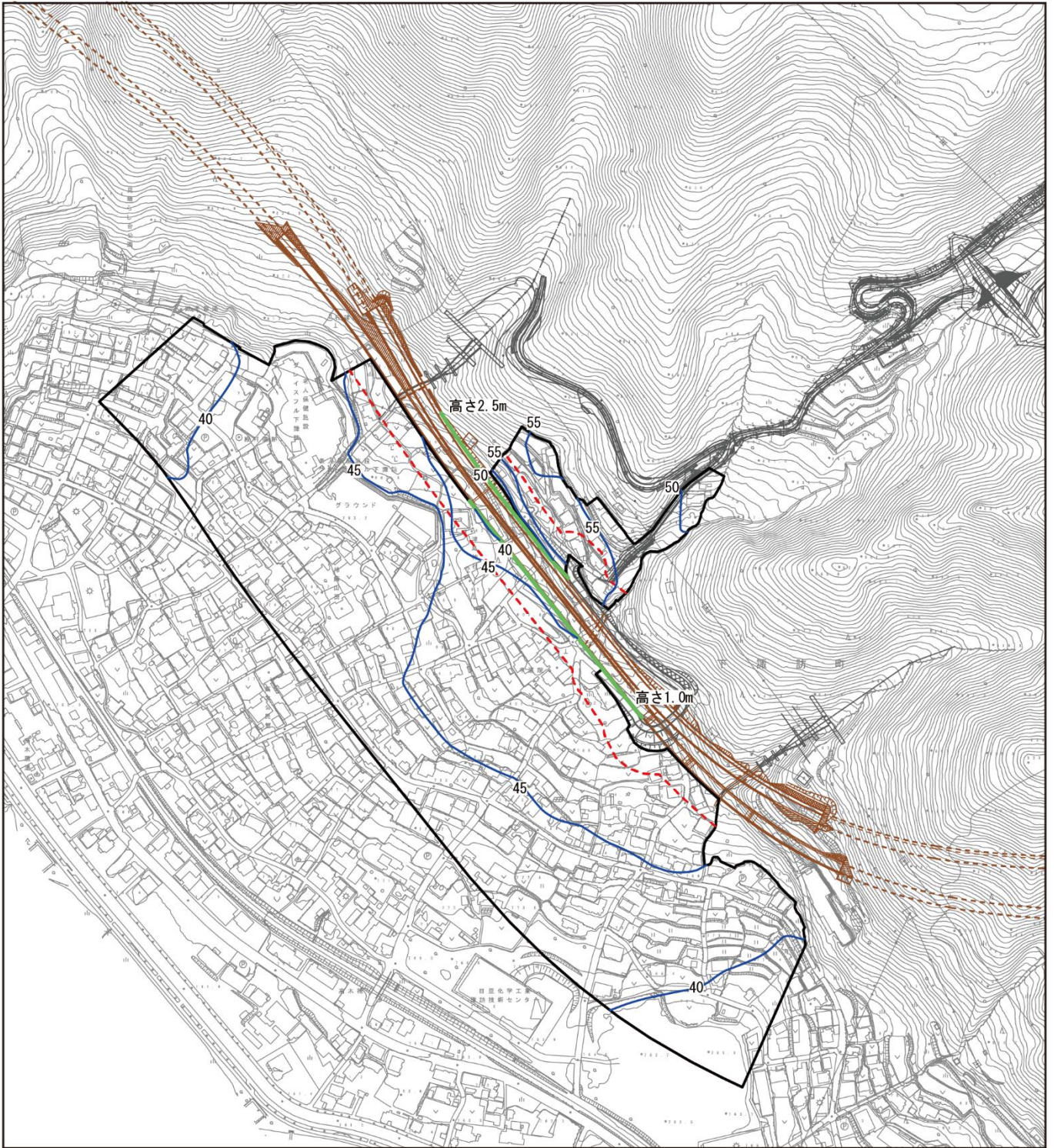
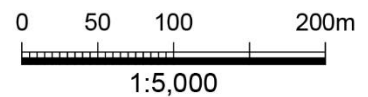


図 11.2.1.9 (15) 環境保全措置後の騒音分布図 (6. 下諏訪町東高木) 地上 1.2m 夜間

- : 予測範囲
- : 道路敷地境界から15m地点のライン(背後地)
- : 道路敷地境界から20m地点のライン(背後地)
- : 等音線 (単位 : dB)
- : 遮音壁設置位置 (高さ1.0m、2.5m)



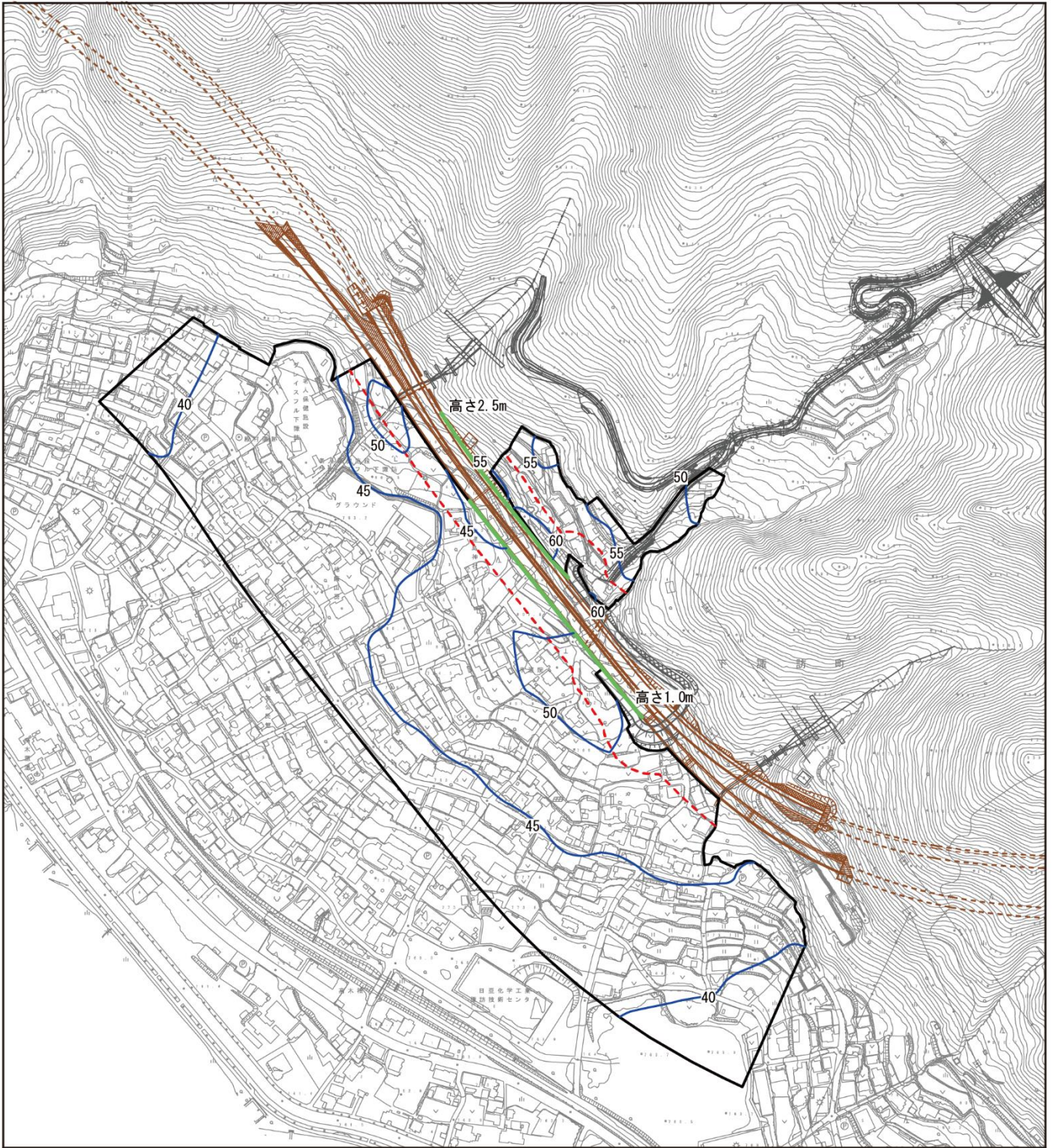
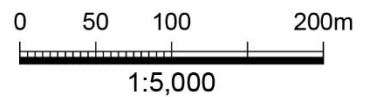


図 11.2.1.9 (16) 環境保全措置後の騒音分布図 (6. 下諏訪町東高木) 地上 4.2m 夜間

- : 予測範囲
- : 道路敷地境界から15m地点のライン(背後地)
- : 道路敷地境界から20m地点のライン(背後地)
- : 等音線 (単位: dB)
- : 遮音壁設置位置 (高さ1.0m、2.5m)



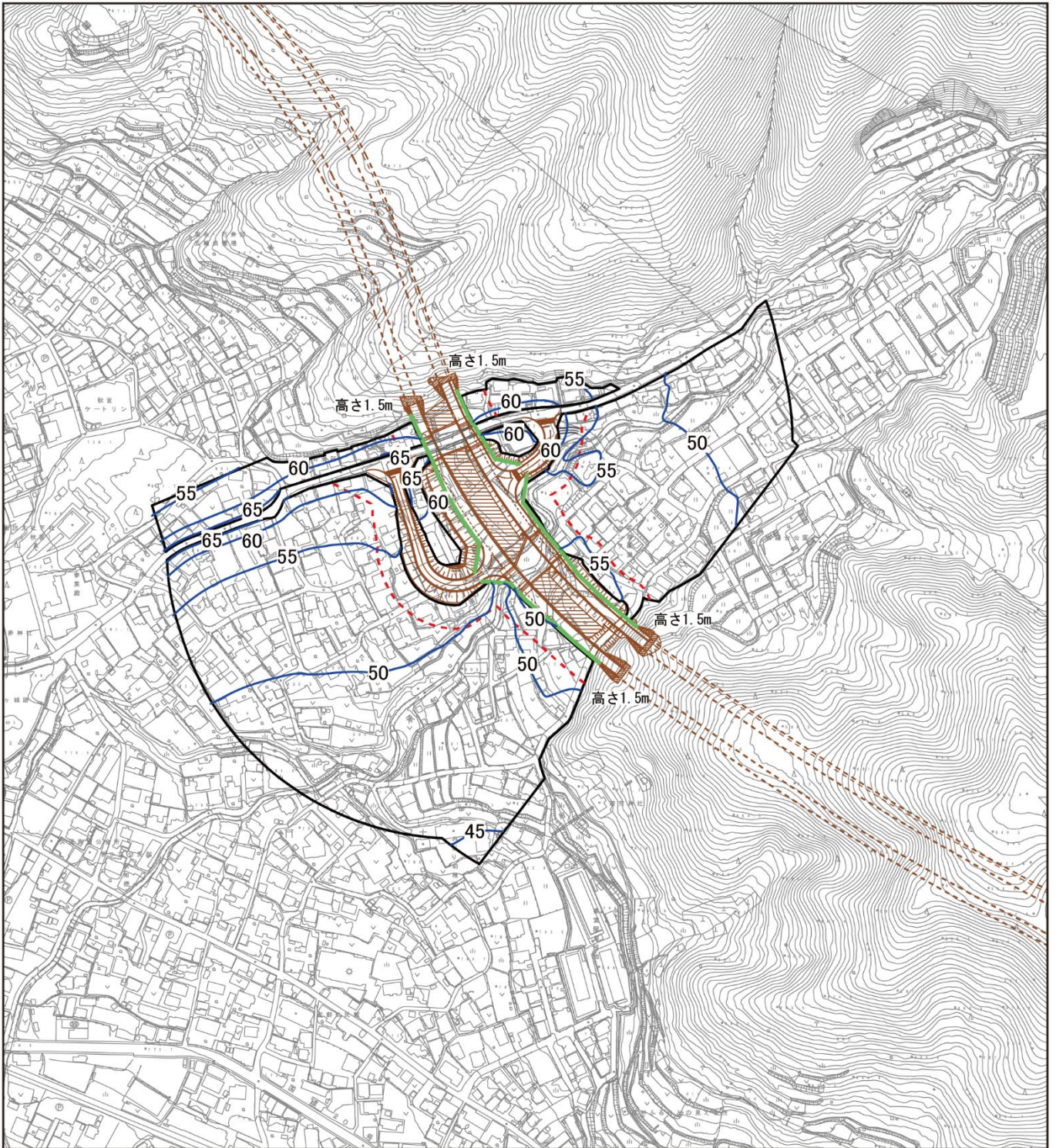
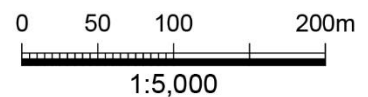


図 11.2.1.9 (17) 環境保全措置後の騒音分布図 (7. 下諏訪町武居南) 地上 1.2m 昼間

- : 予測範囲
- : 道路敷地境界から15m地点のライン(背後地)
- : 道路敷地境界から20m地点のライン(背後地)
- : 等音線 (単位: dB)
- : 遮音壁設置位置 (高さ1.5m)

注: 排水性舗装は、既存道路(町道御射山道線)に敷設。



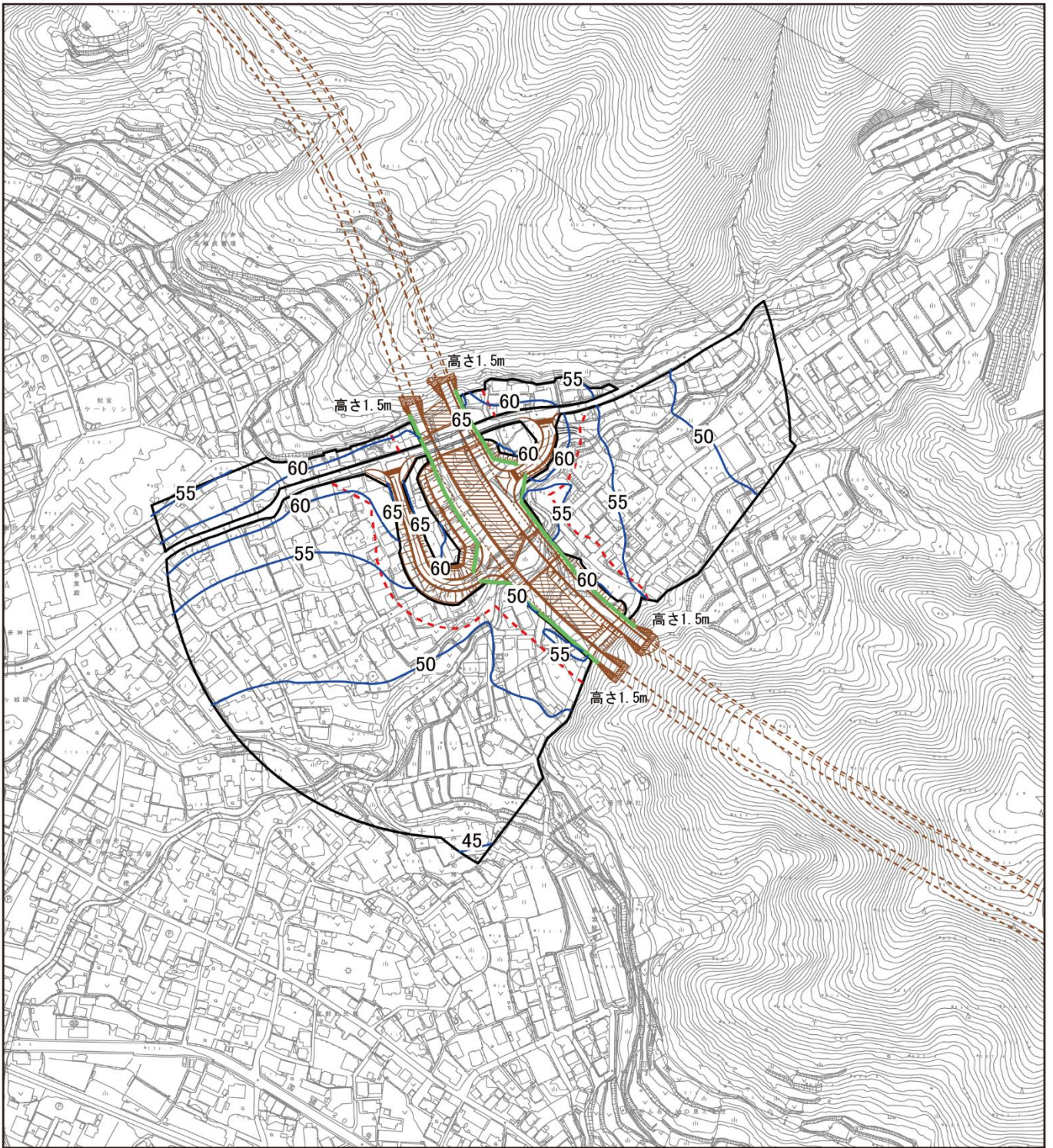
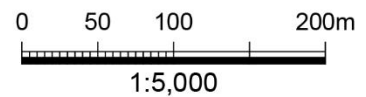


図 11.2.1.9 (18) 環境保全措置後の騒音分布図 (7. 下諏訪町武居南) 地上 4.2m 昼間

- : 予測範囲
- : 道路敷地境界から15m地点のライン(背後地)
- : 道路敷地境界から20m地点のライン(背後地)
- : 等音線 (単位 : dB)
- : 遮音壁設置位置 (高さ1.5m)

注 : 排水性舗装は、既存道路 (町道御射山道線) に敷設。



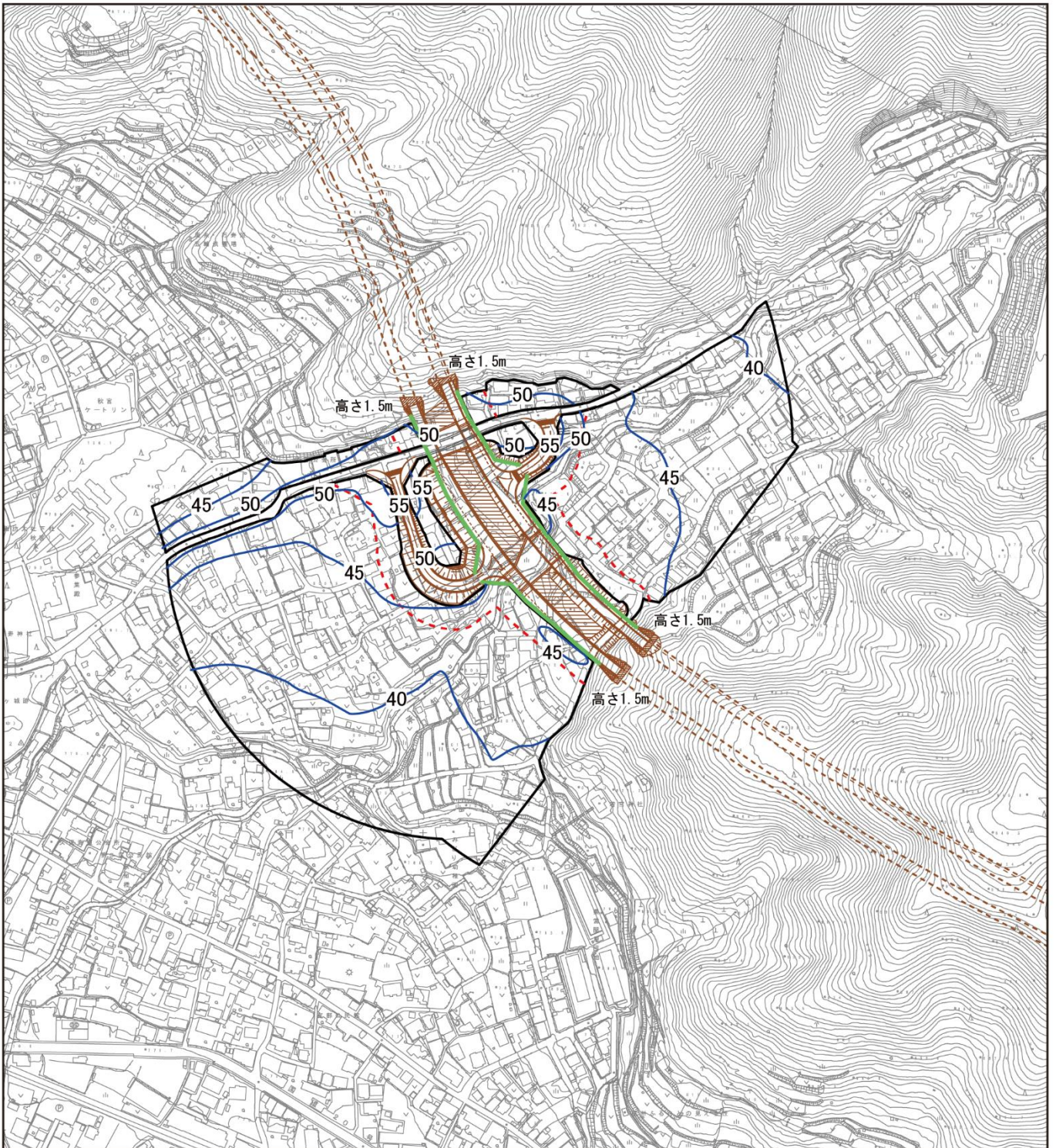
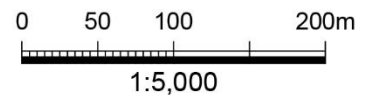


図 11.2.1.9 (19) 環境保全措置後の騒音分布図 (7. 下諏訪町武居南) 地上 1.2m 夜間

- : 予測範囲
- : 道路敷地境界から15m地点のライン(背後地)
- : 道路敷地境界から20m地点のライン(背後地)
- : 等音線 (単位: dB)
- : 遮音壁設置位置 (高さ1.5m)

注: 排水性舗装は、既存道路(町道御射山道線)に敷設。



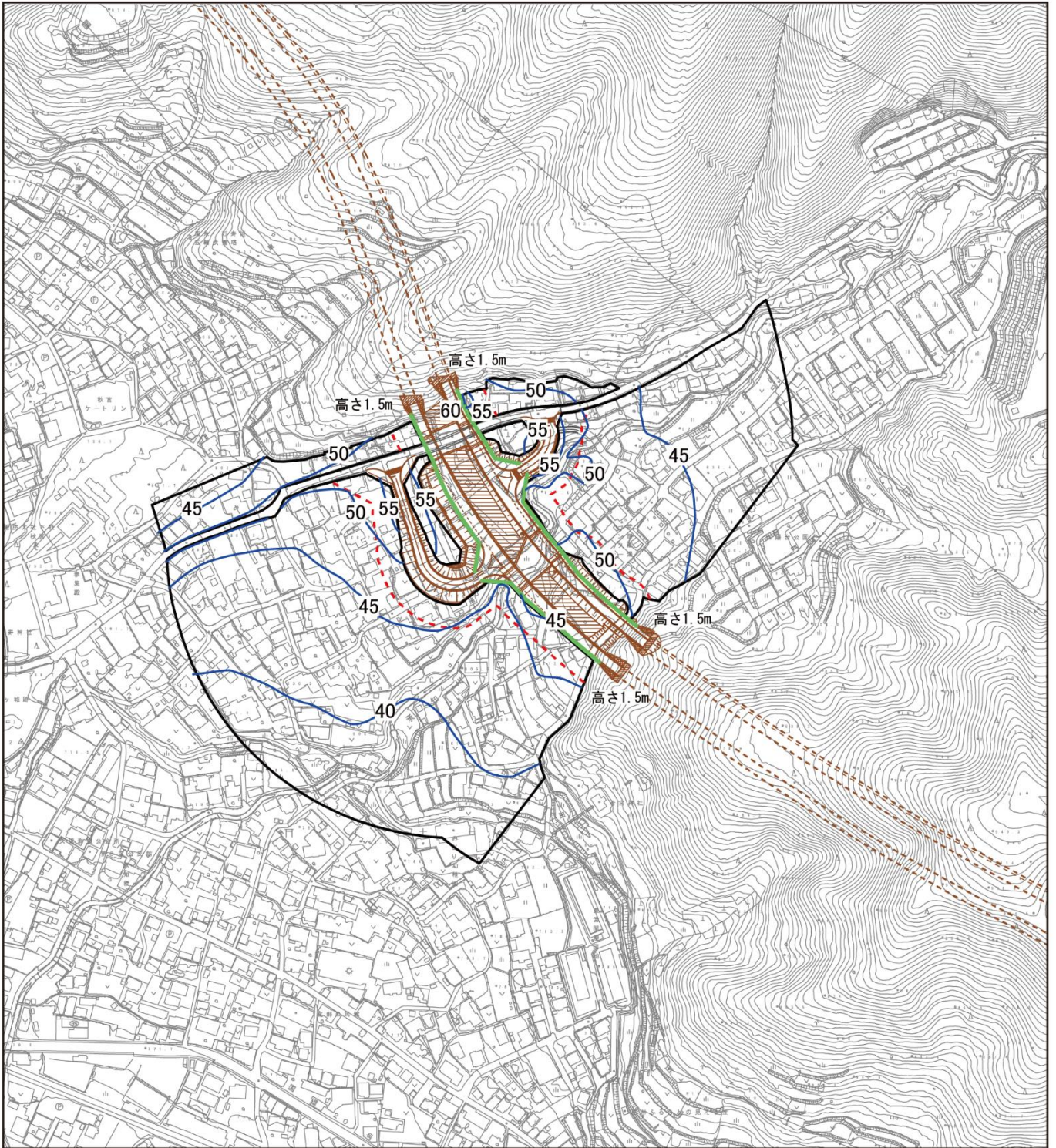
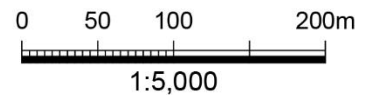


図 11.2.1.9 (20) 環境保全措置後の騒音分布図 (7. 下諏訪町武居南) 地上 4.2m 夜間

- : 予測範囲
- - - : 道路敷地境界から15m地点のライン(背後地)
- · · : 道路敷地境界から20m地点のライン(背後地)
- : 等音線 (単位: dB)
- : 遮音壁設置位置 (高さ1.5m)

注: 排水性舗装は、既存道路(町道御射山道線)に敷設。



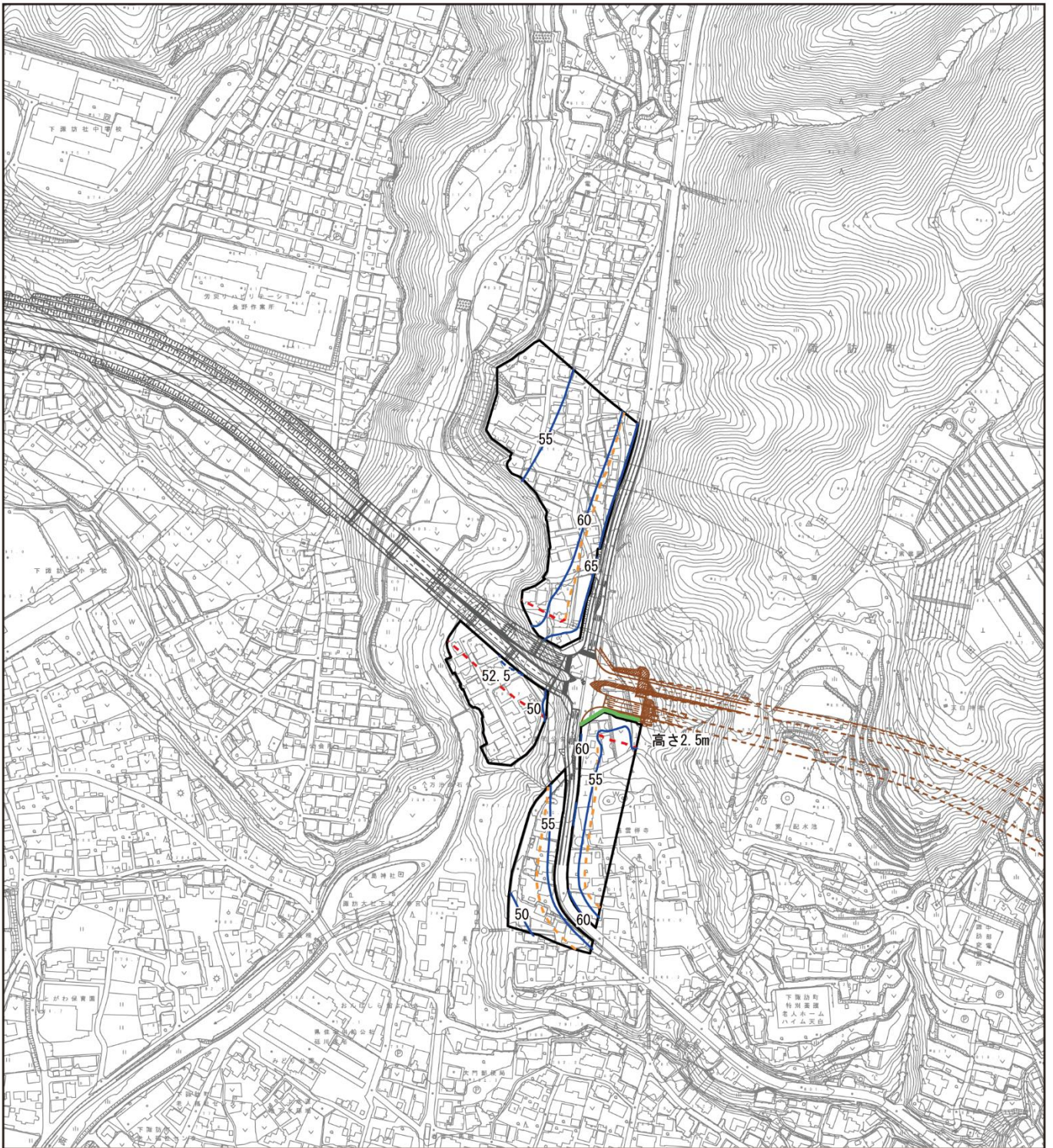
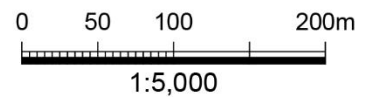


図 11.2.1.9 (21) 環境保全措置後の騒音分布図 (8. 下諏訪町東町中) 地上 1.2m 昼間

- : 予測範囲
- : 道路敷地境界から15m地点のライン(背後地)
- : 道路敷地境界から20m地点のライン(背後地)
- : 等音線 (単位: dB)
- : 遮音壁設置位置 (高さ2.5m)

注: 排水性舗装は、既存道路(一般国道142号)に敷設。





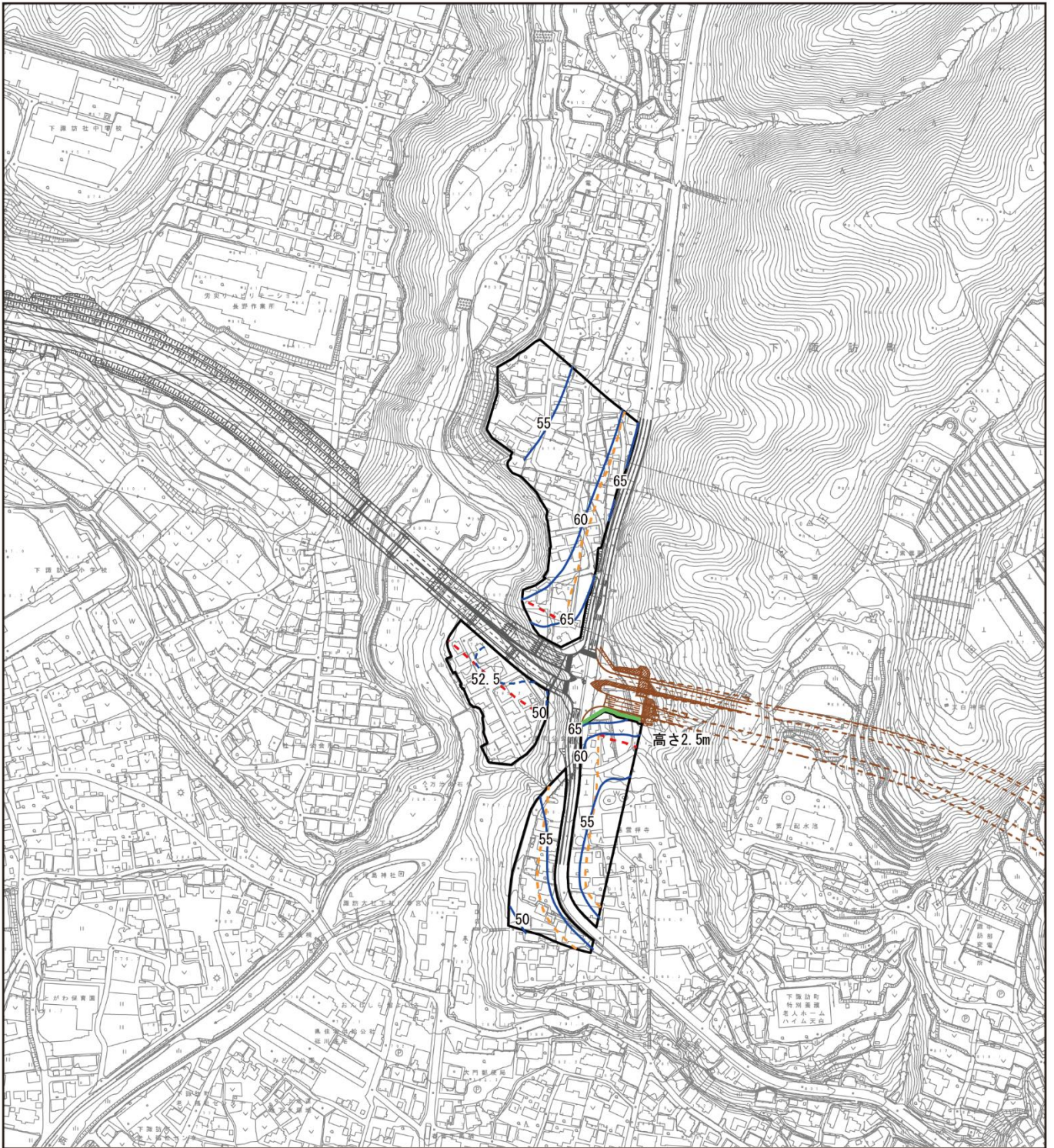
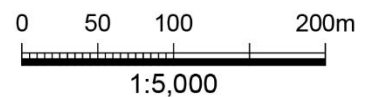


図 11.2.1.9 (22) 環境保全措置後の騒音分布図 (8. 下諏訪町東町中) 地上 4.2m 昼間

- : 予測範囲
- : 道路敷地境界から15m地点のライン(背後地)
- : 道路敷地境界から20m地点のライン(背後地)
- : 等音線 (単位: dB)
- : 遮音壁設置位置 (高さ2.5m)

注: 排水性舗装は、既存道路(一般国道142号)に敷設。



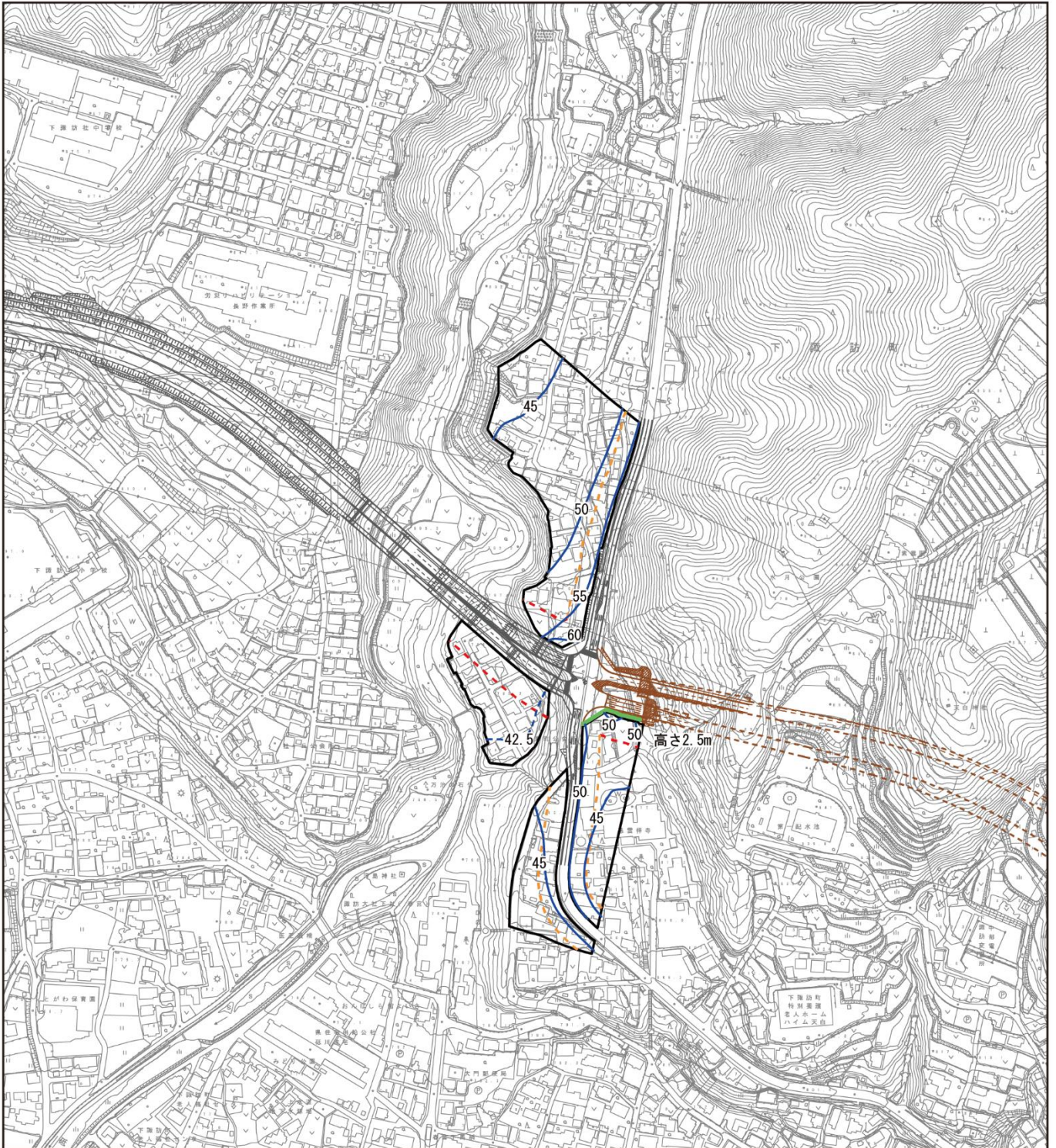
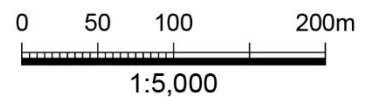


図 11.2.1.9 (23) 環境保全措置後の騒音分布図 (8. 下諏訪町東町中) 地上 1.2m 夜間

- : 予測範囲
- : 道路敷地境界から15m地点のライン(背後地)
- : 道路敷地境界から20m地点のライン(背後地)
- : 等音線 (単位: dB)
- : 遮音壁設置位置 (高さ2.5m)

注: 排水性舗装は、既存道路(一般国道142号)に敷設。



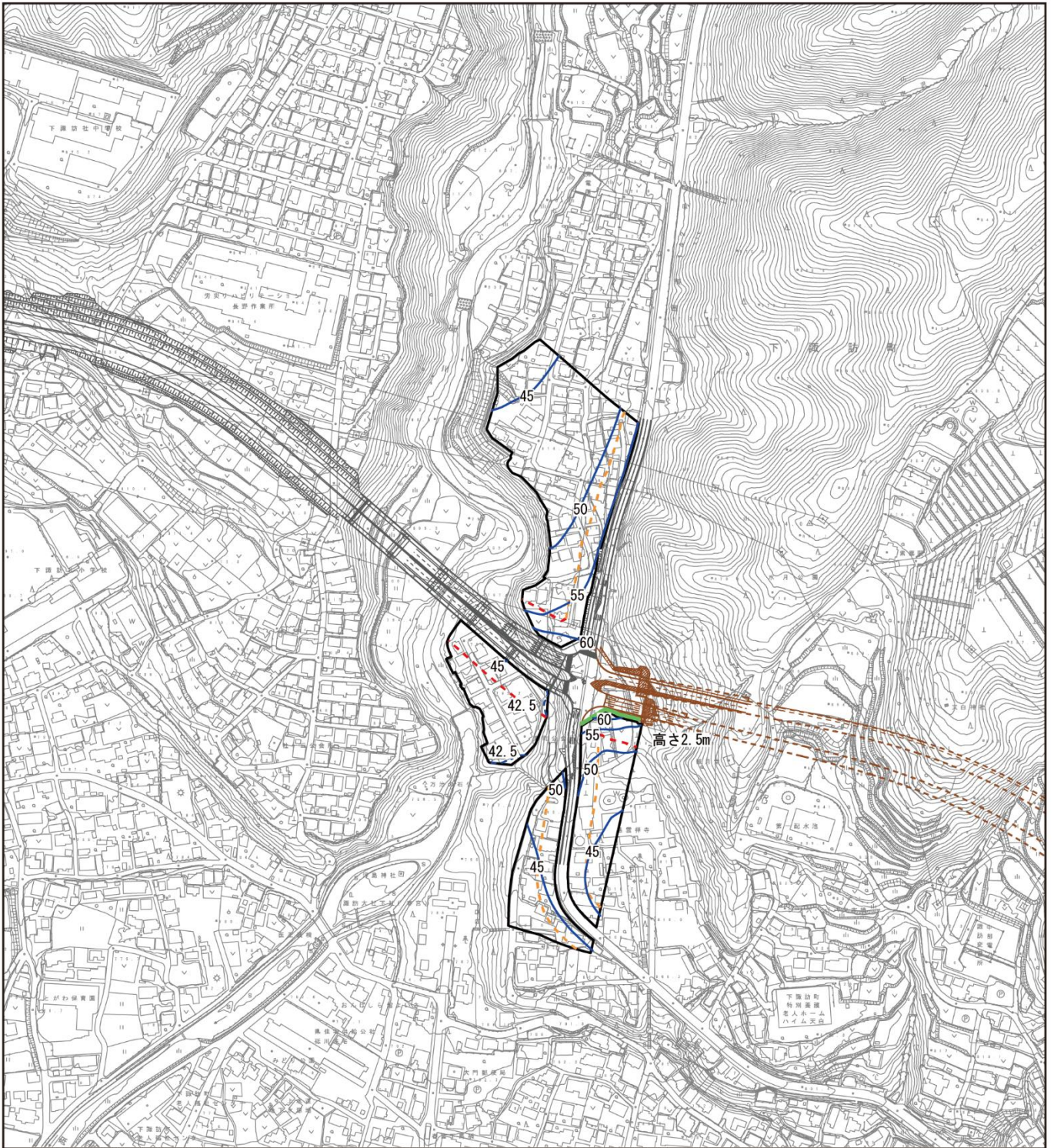


図 11.2.1.9 (24) 環境保全措置後の騒音分布図 (8. 下諏訪町東町中) 地上 4.2m 夜間

- : 予測範囲
- : 道路敷地境界から15m地点のライン(背後地)
- : 道路敷地境界から20m地点のライン(背後地)
- : 等音線 (単位: dB)
- : 遮音壁設置位置 (高さ2.5m)

注: 排水性舗装は、既存道路(一般国道142号)に敷設。

