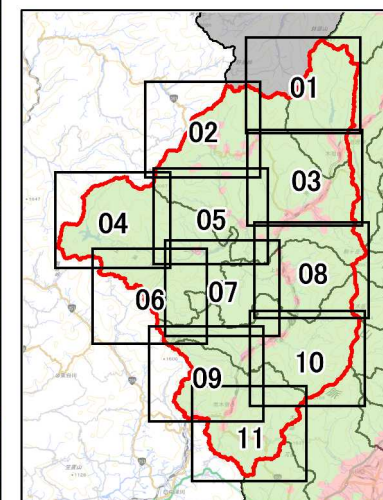
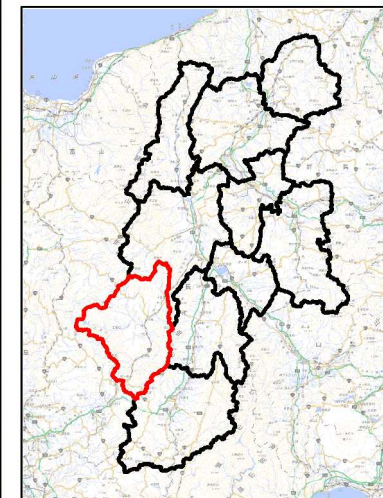


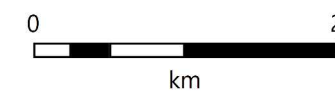
規制区域 (最終案)

木曽 03

指定前



- 宅地造成等工事
規制区域 (案)
- 特定盛土等
規制区域 (案)



1:50,000
(A3)

測量法に基づく国土地理院長承認
(複製) R 6JHf 210
本製品を複製する場合には、国土地理院の
長の承認を得なければならない。

長野県

