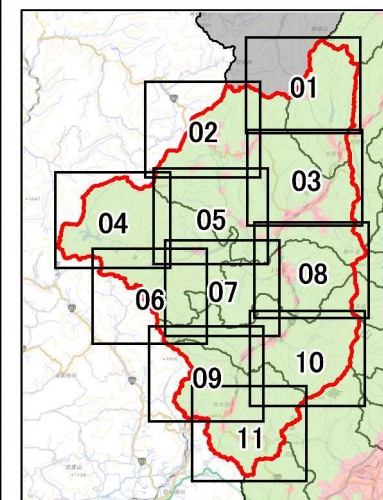
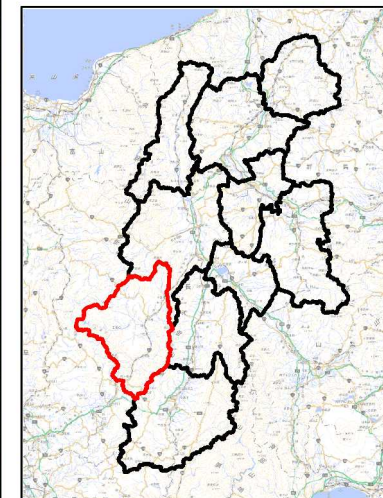


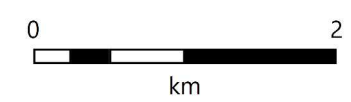
規制区域 (最終案)

木曽 08

指定前



- 宅地造成等工事  
規制区域 (案)
- 特定盛土等  
規制区域 (案)



1:50,000  
(A3)

測量法に基づく国土地理院長承認  
(複製) R 6JHf 210  
本製品を複製する場合には、国土地理院の  
長の承認を得なければならない。

長野県

