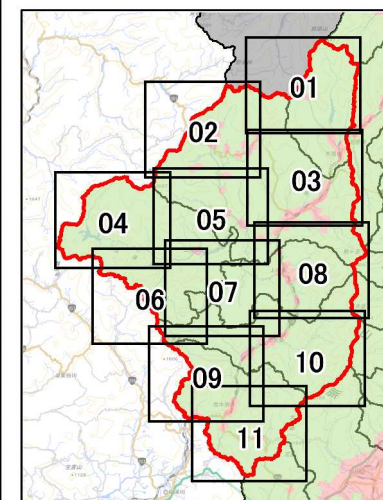
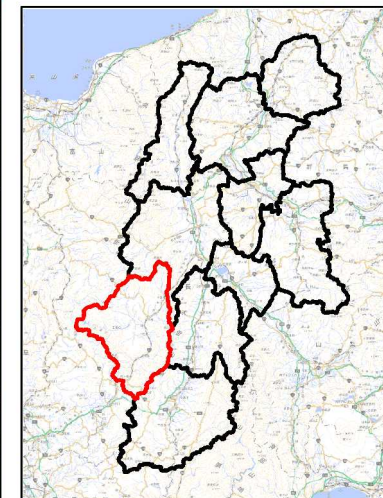


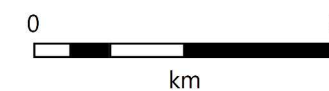
規制区域（最終案）

木曽 11

指定前



- 宅地造成等工事  
規制区域（案）
- 特定盛土等  
規制区域（案）



1:50,000  
(A3)

測量法に基づく国土地理院長承認  
(複製) R 6JHf 210  
本製品を複製する場合には、国土地理院の  
長の承認を得なければならない。

長野県

