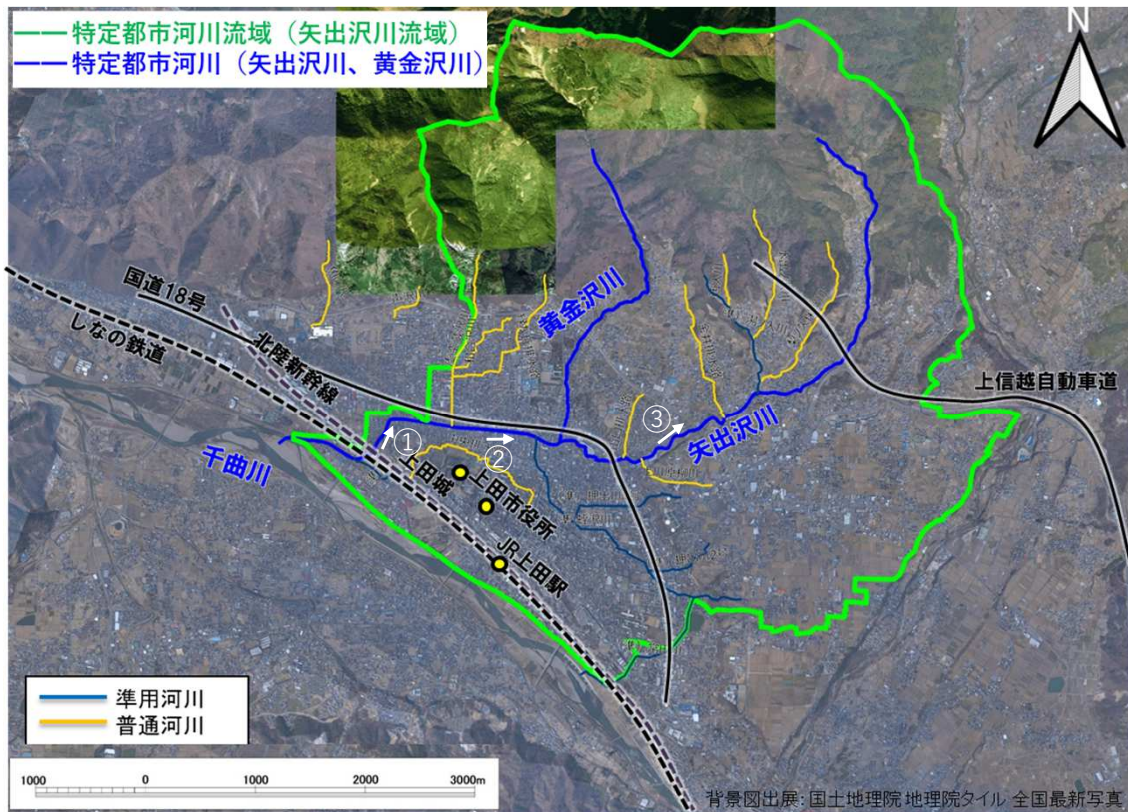


特定都市河川及び特定都市河川流域（案）

矢出沢川では、流下能力が不足する箇所があり、平成22年8月豪雨による溢水で浸水被害が発生しました。近年では、集中豪雨等により、矢出沢川流域内の水路等からの氾濫で浸水被害が頻発しています。

矢出沢川流域内は市街化が進む一方、気候変動による浸水被害の深刻化が予想されることから、特定都市河川浸水被害対策法に基づき、特定都市河川に指定することで、ハード整備の加速化、水害に強いまちづくりを両輪とした流域治水の取組を強力に推進し、流域内の安全性向上を目指します。

【位置図・流域図】



【流域の概要】

- 流域面積 : 約25km²
- 河川数 : 2 河川
- 計画規模 : 1/30
- 関係市町村 : 上田市
- 主な浸水被害 : H22. 8月

【現況写真】



【H22. 8月豪雨による浸水被害（矢出沢川の氾濫）】

浸水家屋(戸)		浸水面積 (ha)
床上	床下	
57	84	292.8



【近年の集中豪雨による市街地の浸水被害（水路等からの氾濫）】

