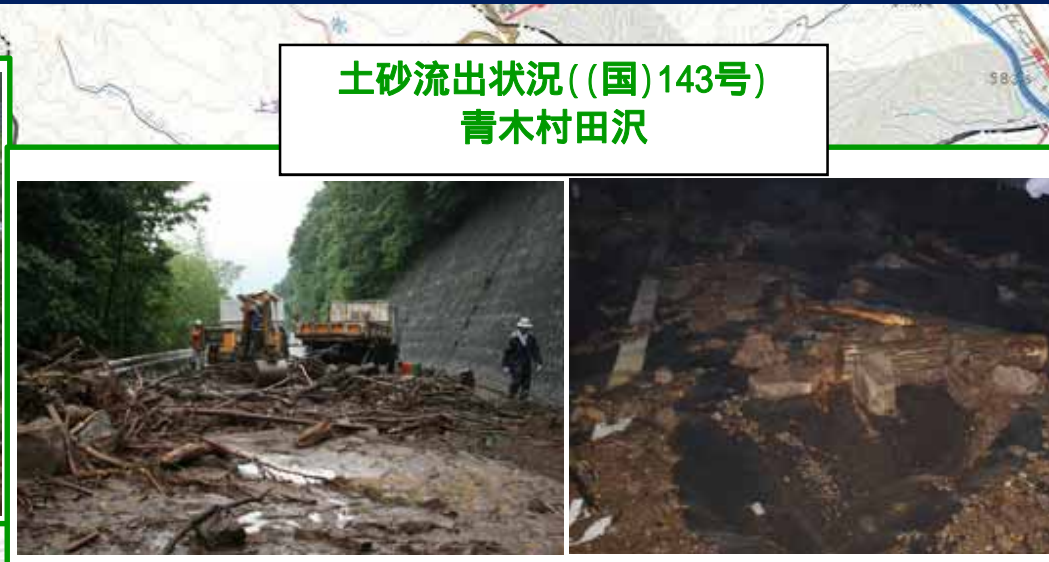


平成22年7月1日～2日豪雨 青木村・上田市 道路・河川災害 上田建設事務所

法面崩落状況((国)143号)
青木村弘法



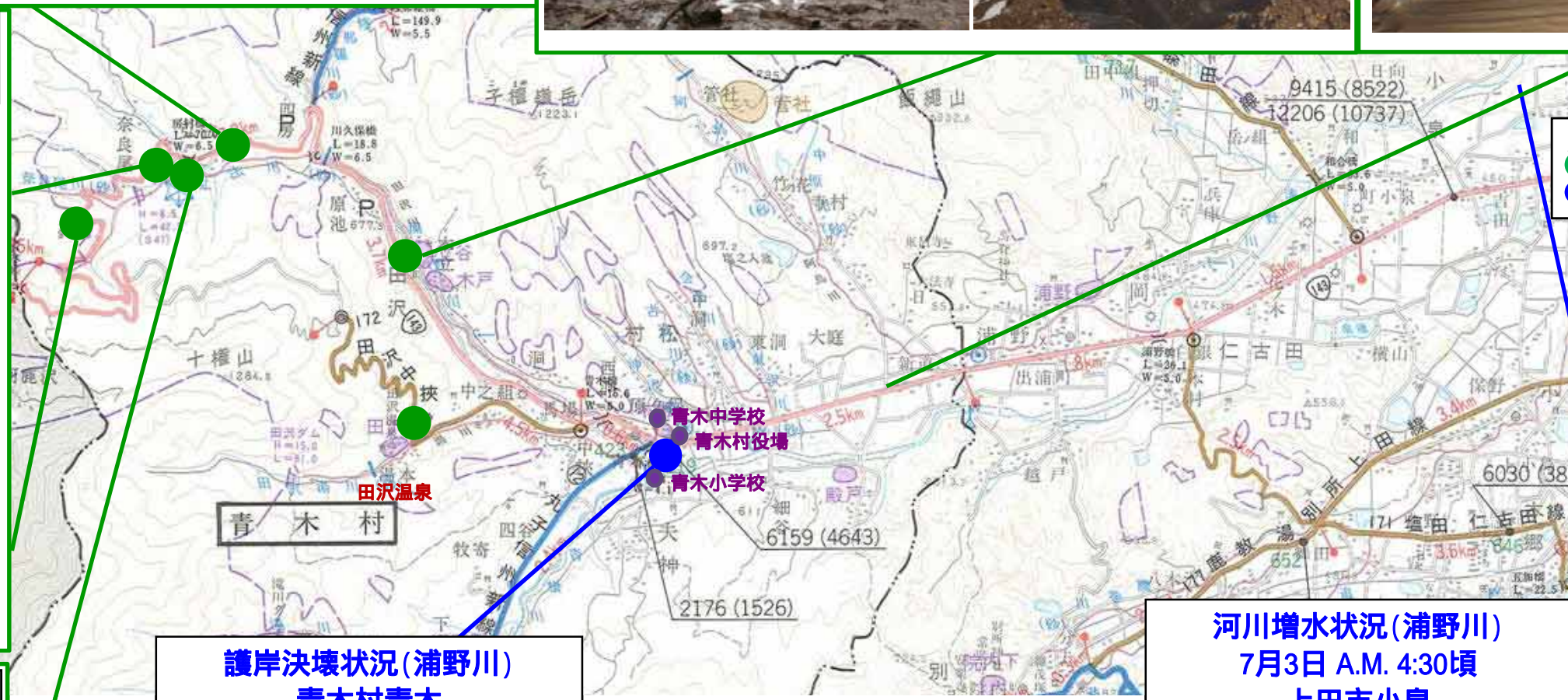
土砂流出状況((国)143号)
青木村田沢



道路冠水状況((国)143号)
7月3日 P.M. 11:00頃
青木村当郷



土砂流出状況((国)143号)



路肩崩落状況(村道入田沢線)
青木村弘法



護岸決壊状況(浦野川)
青木村青木



河川増水状況(浦野川)
7月3日 A.M. 4:30頃
上田市小泉

