

長野県鳥獣保護区等位置図

(令和6年度)

A map of wildlife protection area in Nagano prefecture

長野県における日の出、日の入り時刻推定表(地平線)

緯度	経度	日	月	日	日	日	日	日	日
36°00'N	138°00'E	1	1	6:58	16:47	2	1	6:58	16:47
36°00'N	138°00'E	2	1	6:57	16:46	3	1	6:56	16:45
36°00'N	138°00'E	4	1	6:56	16:44	5	1	6:55	16:43
36°00'N	138°00'E	6	1	6:55	16:42	7	1	6:54	16:41
36°00'N	138°00'E	8	1	6:54	16:40	9	1	6:53	16:39
36°00'N	138°00'E	10	1	6:53	16:38	11	1	6:52	16:37
36°00'N	138°00'E	13	1	6:52	16:36	14	1	6:51	16:35
36°00'N	138°00'E	15	1	6:51	16:34	16	1	6:50	16:33
36°00'N	138°00'E	18	1	6:50	16:32	19	1	6:49	16:31
36°00'N	138°00'E	21	1	6:49	16:30	22	1	6:48	16:29
36°00'N	138°00'E	23	1	6:48	16:28	24	1	6:47	16:27
36°00'N	138°00'E	26	1	6:47	16:26	27	1	6:46	16:25
36°00'N	138°00'E	29	1	6:46	16:24	30	1	6:45	16:23
36°00'N	138°00'E	31	1	6:45	16:22				

松本市における日の出、日の入り時刻推定表(地平線)

緯度	経度	日	月	日	日	日	日	日	日
36°00'N	138°00'E	1	1	6:58	16:47	2	1	6:58	16:47
36°00'N	138°00'E	2	1	6:57	16:46	3	1	6:56	16:45
36°00'N	138°00'E	4	1	6:56	16:44	5	1	6:55	16:43
36°00'N	138°00'E	6	1	6:55	16:42	7	1	6:54	16:41
36°00'N	138°00'E	8	1	6:54	16:40	9	1	6:53	16:39
36°00'N	138°00'E	10	1	6:53	16:38	11	1	6:52	16:37
36°00'N	138°00'E	13	1	6:52	16:36	14	1	6:51	16:35
36°00'N	138°00'E	15	1	6:51	16:34	16	1	6:50	16:33
36°00'N	138°00'E	18	1	6:50	16:32	19	1	6:49	16:31
36°00'N	138°00'E	21	1	6:49	16:30	22	1	6:48	16:29
36°00'N	138°00'E	23	1	6:48	16:28	24	1	6:47	16:27
36°00'N	138°00'E	26	1	6:47	16:26	27	1	6:46	16:25
36°00'N	138°00'E	29	1	6:46	16:24	30	1	6:45	16:23
36°00'N	138°00'E	31	1	6:45	16:22				

※ 長野県の時刻における日の出、日の入り時刻は、長野市と松本市の時刻を適用しています。
※ この時刻は時刻推定表ですので、時刻をしようとする地域の時刻、日入時刻、当日の前後等の値により確認してください。
※ 令和7年2月18日~3月15日(消費部所管期間)は、ノインシールドの運用に合わせた時刻を適用いたします。

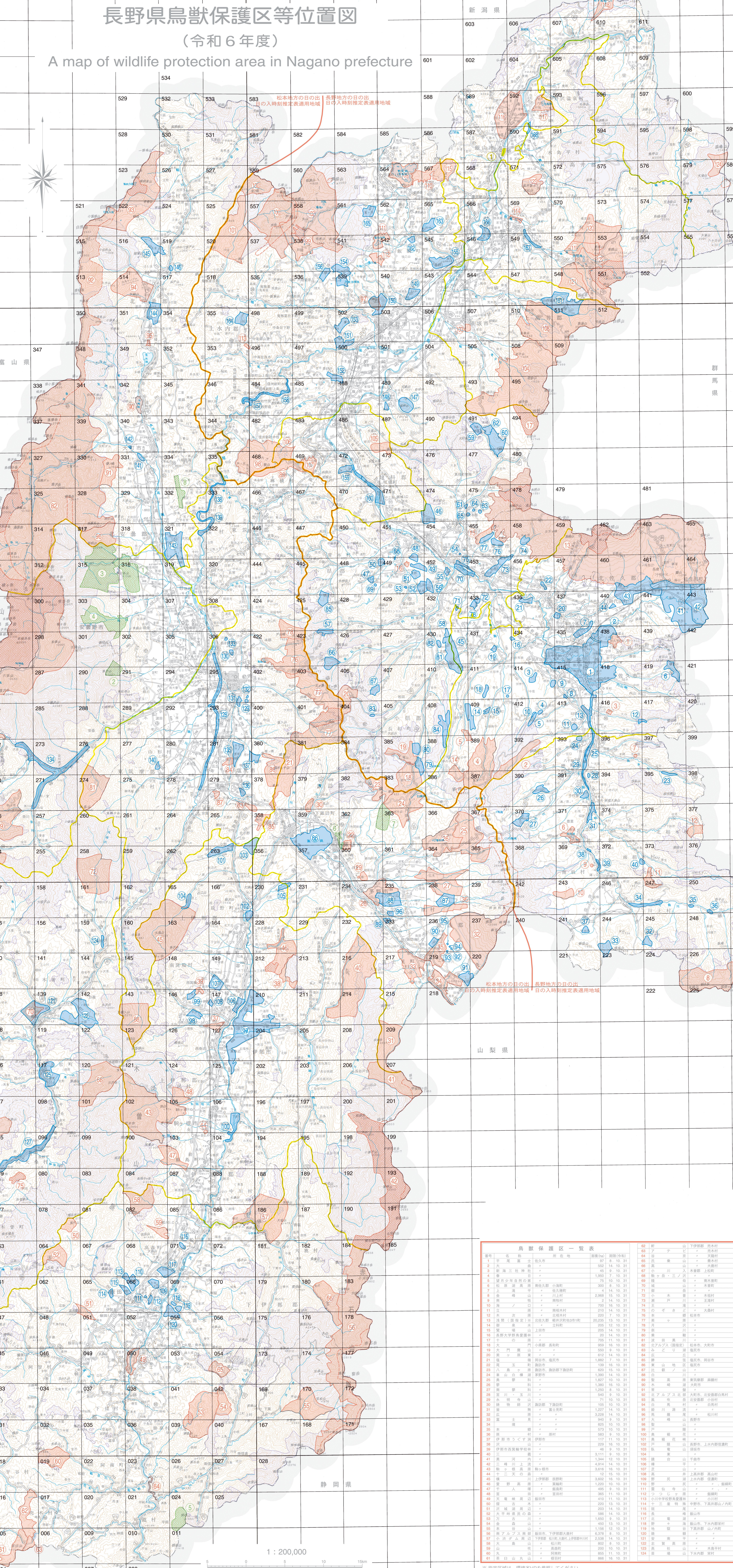
狩猟鳥獣捕獲禁止区域一覧表

区域番号	区域名	面積(㎡)	面積(ヘクタール)	備考
1	新井川(ノインシールド)	2004	0.20	
2	新井川(ノインシールド)	2004	0.20	
3	新井川(ノインシールド)	1100	0.11	
4	新井川(ノインシールド)	1100	0.11	
5	新井川(ノインシールド)	1100	0.11	
6	新井川(ノインシールド)	1100	0.11	
7	新井川(ノインシールド)	1100	0.11	
8	新井川(ノインシールド)	240	0.02	

※ この区域は、獲物にノインシールドとノインシールドの捕獲が可能な区域です。
※ この区域でも、住所が異なる場合は、住所を記載してください。
※ 住所が異なる場合でも、住所の記載に対して安全配慮を十分行ってください。

凡例

- 鳥獣保護区
- 特別保護地区
- 特定猟具使用禁止区域(銃罰)
- 狩猟鳥獣捕獲禁止区域
- 鉛散弾規制区域
- 国有林
- 日の出日没推定時刻線
- 自然公園法第21条1項の規定に基づく特別保護地区
- 郡界線



特定猟具使用禁止区域(銃罰)一覧表

区域番号	区域名	面積(㎡)	面積(ヘクタール)	備考
1	新井川(ノインシールド)	2004	0.20	
2	新井川(ノインシールド)	2004	0.20	
3	新井川(ノインシールド)	1100	0.11	
4	新井川(ノインシールド)	1100	0.11	
5	新井川(ノインシールド)	1100	0.11	
6	新井川(ノインシールド)	1100	0.11	
7	新井川(ノインシールド)	1100	0.11	
8	新井川(ノインシールド)	240	0.02	

鳥獣保護区一覧表

区域番号	区域名	面積(㎡)	面積(ヘクタール)	備考
1	新井川(ノインシールド)	2004	0.20	
2	新井川(ノインシールド)	2004	0.20	
3	新井川(ノインシールド)	1100	0.11	
4	新井川(ノインシールド)	1100	0.11	
5	新井川(ノインシールド)	1100	0.11	
6	新井川(ノインシールド)	1100	0.11	
7	新井川(ノインシールド)	1100	0.11	
8	新井川(ノインシールド)	240	0.02	