

物 件 調 書

物件番号 2

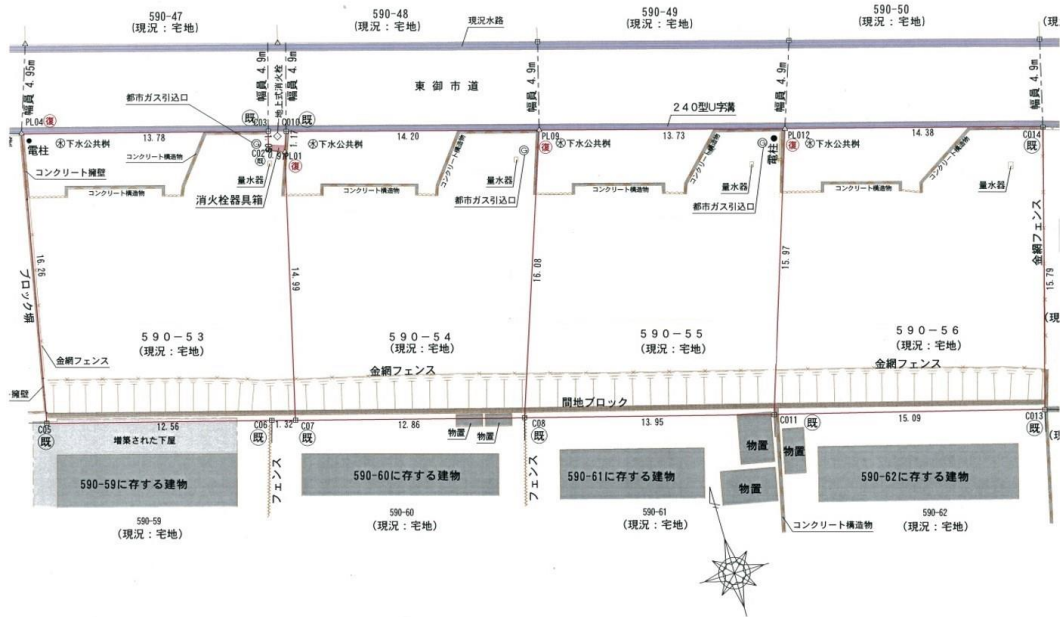
城ノ前第2宿舎(2)

所在地	東御市田中宇城ノ前590番53、54、55、56					
住居表示	-					
土地	実測面積	903.86	m <sup>2</sup>	(約 273 坪)	地 目	宅 地
	公簿面積	903.86	m <sup>2</sup>	(約 273 坪)		
登記簿記載事項	所有権に係る権利(甲区)	所有者	長野県		所有権以外の権利(乙区)	なし
		権利の種類	所有権			
法令に基づく制限	都市計画	都市計画区域(非線引き)			指定建ぺい率	60 %
	用途地域	第1種中高層住居専用地域			指定容積率	200 %
	都市計画施設(都市計画道路、都市公園等)			施設区域に該当なし		
	特別用途・その他の地域地区			指定なし		
	防火・準防火地域			法第22条地域		
	文化財保護法(埋蔵文化財包蔵地等)			周知の埋蔵文化財包蔵地(城ノ前遺跡)		
	砂防三法(砂防指定地、地すべり防止区域、急傾斜地崩壊危険区域)			指定なし		
	土砂災害防止法(土砂災害警戒区域、同特別警戒区域)			指定なし		
	洪水ハザードマップ			該当あり		
接面道路	位置		種類等	道路幅員	道路後退	接道幅(間口)
	北側		舗装 市道(田中97号線)	4.5~5.2m	不要	56.09m
私道の負担に関する事項	負担の有無	なし		負担の内容	-	
	現況及び従前の利用状況	現況	更地			
電気・飲用水・ガスの供給並びに排水施設の整備状況	施設の種類(業者名)			施設整備の整備・負担状況		
	電気	中部電力株		引込可		
	上水道	公営水道(東御市)		権利φ13mm×4	メーターあり	
	ガス	長野都市ガス		引込管径不明		
	下水道	公共下水道(東御市)		負担金	一部清算済み	
			公共枅	設置済		
交通機関(現地からの直線距離)	鉄道	しなの鉄道	田中駅	東 方へ 約	0.8	km
	バス	とうみレッツ号	田中駅	東 方へ 約	0.8	km
公共施設(現地からの直線距離)	市役所・役場	東御市役所		北 方へ 約	1.1	km
	小学校	田中 小学校		西 方へ 約	1.5	km
	中学校	東部 中学校		北東 方へ 約	1.2	km
参照事項	物件調書は、あくまでも県有財産の買受希望者が物件の概要を把握するための参考資料ですので、必ず買受希望者ご自身において、現地及び諸規制についての調査確認を行ってください。なお、物件調書及び物件に関する資料と現況が異なる場合は、現況を優先します。					
	下水道の負担金については一部未精算のため、下水道受益者変更の届出が必要です。詳しくは東御市都市整備部下水道課までお問い合わせください。					
	物件南側の擁壁、西側のフェンス及び東側のフェンスは売却地に帰属しています。また、既設擁壁については、建築確認申請の検査済証はありません。					
	物件南側隣地(590-59、590-60、590-61、590-62)の物置等が売却地に越境しており、隣接地所有者と確認書を取交しています。					
	敷地内に本柱(2本)があります。(敷地の貸付) 消火栓、ホース収納箱については隣接地に帰属しています。					
	建築物の新築等、景観法第16条第1項に規定する行為を行う場合は同条に基づく届出が必要です。詳しくは長野県上田建設事務所建築課までお問い合わせください。					
物件の地下埋設物調査、地盤調査及び土壌調査は行っていません。						
売却物件は、擁壁、囲障、庭木その他造作等並びに管理用の囲い(杭及びロープ)を含み、現状有姿で買主に引渡します。設備、その他工作物等については、それぞれの専門業者による点検等必要な措置を買主の負担と責任の上で行い、安全及び使用方法等を確認のうえ使用してください。						

案 内 図



明 細 図



城ノ前第2 宿舎(2)

物 件 写 真

