

物 件 調 査 書

物件番号 6

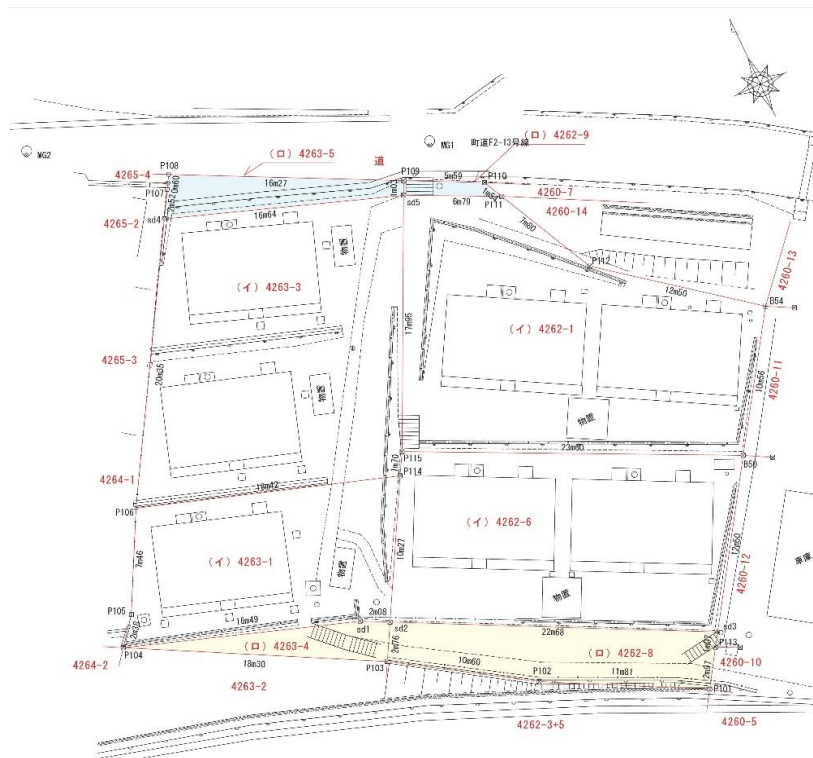
杭の原宿舎(建物付)

所在地	木曾郡木曾町新開4262番1、4262番6、4263番1、4263番3						
住居表示	-						
土地	実測面積	1159.49	m ²	(約 351 坪)	地目	宅地	
	公簿面積	1159.49	m ²	(約 351 坪)			
登記簿記載事項	所有権に係る権利(甲区)	所有者	長野県		所有権以外の権利(乙区)	なし	
		権利の種類	所有権				
建物	構造・面積間取り等	家屋番号4262番1の1 居宅 昭和49年2月築 コンクリートブロック造亜鉛メッキ鋼板ぶき平家建 家屋番号4262番1の2 居宅 昭和49年2月築 コンクリートブロック造亜鉛メッキ鋼板ぶき平家建 家屋番号4262番6の1 居宅 昭和48年3月築 コンクリートブロック造亜鉛メッキ鋼板ぶき平家建 家屋番号4262番6の2 居宅 昭和48年3月築 コンクリートブロック造亜鉛メッキ鋼板ぶき平家建 家屋番号4263番1 居宅 昭和46年3月築 コンクリートブロック造亜鉛メッキ鋼板ぶき平家建 家屋番号4263番3の1 居宅 昭和45年4月築 コンクリートブロック造亜鉛メッキ鋼板ぶき平家建 家屋番号4263番3の2 居宅 昭和45年4月築 コンクリートブロック造亜鉛メッキ鋼板ぶき平家建					
		計 361.01m ²	各棟 和室6畳×2、和室4.5畳×1、台所、浴室、トイレ				
登記簿記載事項	所有権に係る権利(甲区)	所有者	長野県		所有権以外の権利(乙区)	なし	
		権利の種類	所有権				
付属建物等	4262-1-1、4262-1-2各棟 倉庫 コンクリートブロック造スレートぶき平家建 床面積3.12m ² 4262-6-1、4262-6-2各棟 倉庫 コンクリートブロック造鉄板ぶき平家建 床面積3.12m ² 4263-1 物置 コンクリートブロック造鉄板ぶき平家建 床面積3.51m ² 4263-3-1、4263-3-2各棟 物置 コンクリートブロック造スレート葺平家建 床面積3.51m ²						
法令に基づく制限	都市計画	都市計画区域(非線引き区域)			指定建ぺい率	40 %	
	用途地域	第1種低層住居専用地域			指定容積率	60 %	
	都市計画施設(都市計画道路、都市公園等)			施設区域に該当なし			
	特別用途・その他の地域地区			指定なし			
	防火・準防火地域			指定なし			
	文化財保護法(埋蔵文化財包蔵地等)			周知の埋蔵文化財包蔵地の指定なし			
	砂防三法(砂防指定地、地すべり防止区域、急傾斜地崩壊危険区域)			指定なし			
	土砂災害防止法(土砂災害警戒区域、同特別警戒区域)			急傾斜地の崩壊:指定あり(イエロー、レッド) 土石流:指定あり(イエロー) 地すべり:指定なし			
	洪水ハザードマップ			該当なし			
	その他			長野県景観計画区域			
接面道路	位置	種類等		道路幅員	道路後退	接道幅(間口)	道路に対する敷地の高低
	東側	舗装 町道(F2-13号線)		約4.4m	不要	21.8m	1.2m下
私道の負担に関する事項	負担の有無	なし		負担の内容		-	
	建物の石綿(アスベスト)	調査	未調査				-
建物の耐震診断	調査	未調査				-	
建物状況調査	調査	未調査				-	
現況及び従前の利用状況	現況	居宅 7棟					
	従前	職員宿舎					
電気・飲用水・ガスの供給並びに排水施設の整備状況	電気	中部電力㈱	引込可	施設整備の負担		事業者(所)	
	上水道	公営水道(木曾町)	権利φ13mm 引込管 不明	メーターボックス残置		中部電力㈱	
	ガス	プロパンガス					
	下水道	公共下水道(木曾町)	負担金 公共橋	清算済 負担済	未接続		
交通機関	鉄道	JR中央本線	木曾福島	南西 方へ 約 2.0	km		
	バス	木曾町バス	14信州木曾看護専門学校	南東 方へ 約 0.2	km		
	バス				km		
公共施設(現地からの直線距離)	市役所・役場	木曾町役場		南西 方へ 約 2.2	km		
	小学校	木曾福島 小学校		南西 方へ 約 0.9	km		
	中学校	木曾町 中学校		南東 方へ 約 0.7	km		
参照事項	物件調査は、あくまでも県有財産の買受希望者が物件の概要を把握するための参考資料ですので、必ず買受希望者ご自身において、現地及び諸規制についての調査確認を行ってください。なお、物件調査及び物件に関する資料と現況が異なる場合は、現況を優先します。						
	宿舎と接面道路の間に1.2mの高低差があるため、車両の乗り入れはできません。						
	下水道の各戸への引込はありません。(トイレ汲み取り)						
	建築物の新築等、景観法第16条第1項に規定する行為を行う場合は同条に基づく届け出が必要です。詳細については、木曾建設事務所整備・建築課へお問い合わせください。						
	売却地に墓地が隣接しています。						
	南側中央近く、電柱敷地を貸し付けています。(本柱1本、支柱2本)						
	西側目隠しフェンスは西隣所有者との境界線であり、共有物です。他網フェンスは敷地内です。						
	上下水道本管、敷地を縦断しています。(敷地の貸付) 本管の上への建築はできません。移設・撤去については木曾町役場建設水道課に協議が必要です。						
	物件のアスベスト調査、シロアリ調査、耐震診断、建物状況調査、地下埋設物調査、地盤調査及び土壌調査は行っていません。						
	売却物件は、建物に付帯する上下水道設備、給湯設備、流し台、風呂、便器その他設備及び、擁壁、困障、庭木その他造作等並びに管理用の囲い(杭及びロープ)を含み、現状有姿で買受人に引渡します。建物、建物に付帯する設備、その他工作物及び造作等については、それぞれの専門業者による点検等必要な措置を買受人の負担と責任の上で行い、安全及び使用方法等を確認のうえ使用してください。なお、当該物件は解体前提とした売却価格を設定しています。従って物件に不具合や居住に適さない状況があるとしても、隠れた瑕疵や契約不適合に該当しないことを承知してください。						

案内図

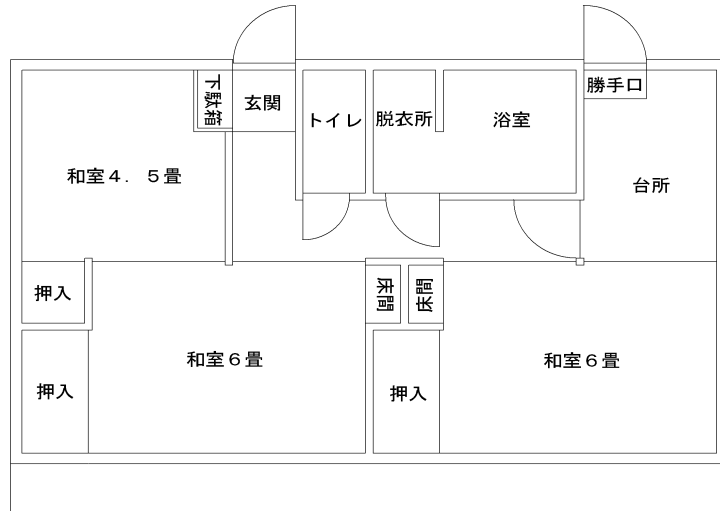


明細図

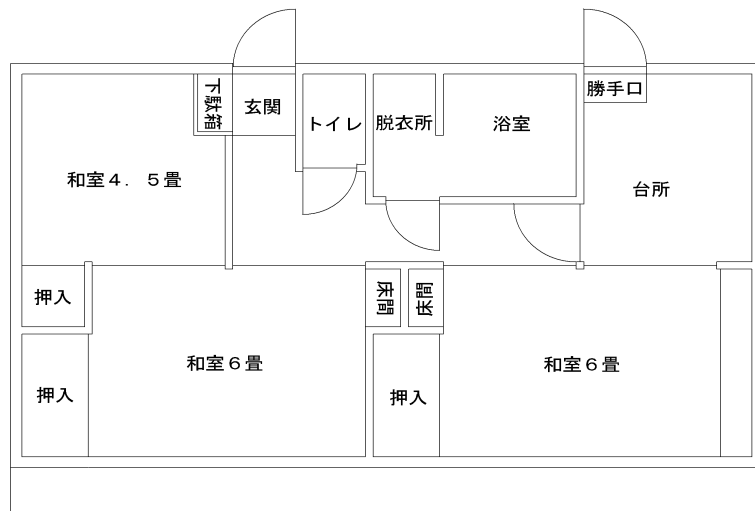


建物平面図

4263-1、4263-3-1、4263-3-2各棟同型



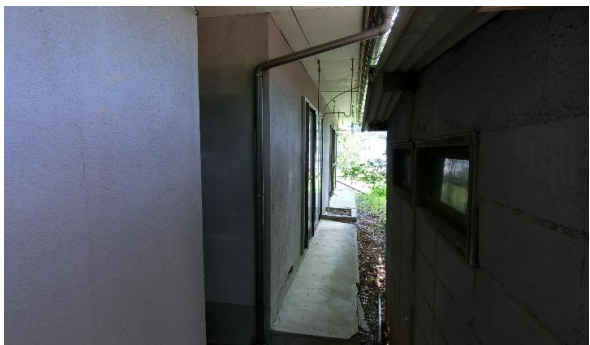
4262-1-1、4262-1-2、4262-6-1、4262-6-2各棟同型



*現況と図面が異なる場合は現況優先とします

物件写真

家屋番号4262-1-1



南西側から



南東側から



北西側から



北東側から



附属建物(物置)



敷地4262-1北東角から



敷地4262-1南東角から

物件写真

家屋番号4262-1-2



南西側から



南東側から



北西側から



北東側から



附属建物(物置)



敷地4262-1南西角から



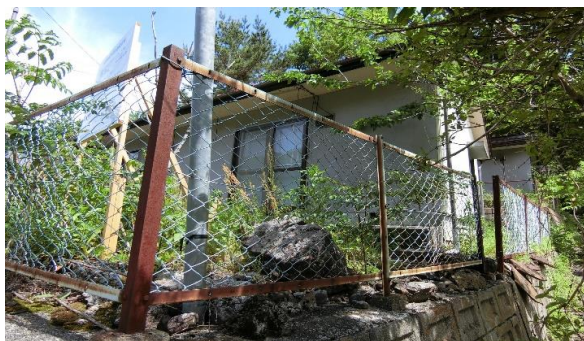
敷地4262-1北西角から

物件写真

家屋番号4262-6-1



南西側から



南東側から



北西側から



北東側から



附属建物(物置)



敷地4262-6南東角から



敷地4262-6北東角から

物件写真

家屋番号4262-6-2



南西側から



南東側から



北西側から



北東側から



附属建物(物置)



敷地4262-6北西角から



敷地4262-6南西角から

物件写真

家屋番号4263-1



南西側から



南東側から



北西側から



北東側から



附属建物(物置)



敷地4263-1南西から



敷地4263-1南東角から



敷地4263-1北東角から

物件写真

家屋番号4263-3-1



南西側から



南東側から



北西側から



北東側から



附属建物(物置)



敷地4263-3北から



敷地4263-3北東から

物件写真

家屋番号4263-3-2



南西側から



南東側から



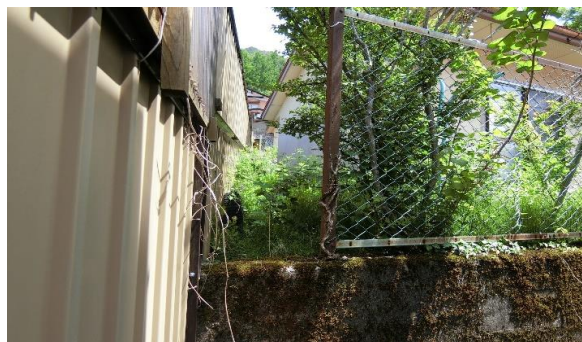
北西側から



北東側から



附属建物(物置)



敷地4263-3南西角から北へ



敷地4263-3南東角から

物件写真



玄関



勝手口



和室4.5畳



和室6畳①



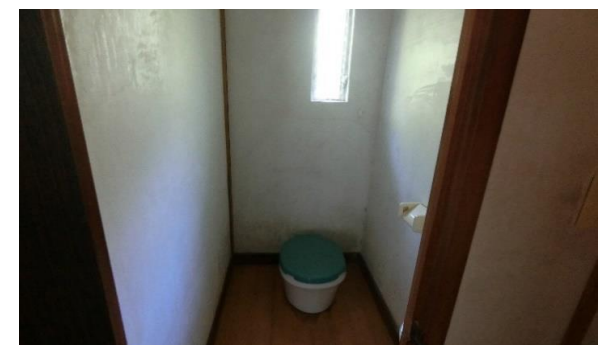
和室6畳②



台所



脱衣所・浴室



トイレ