

物 件 調 書

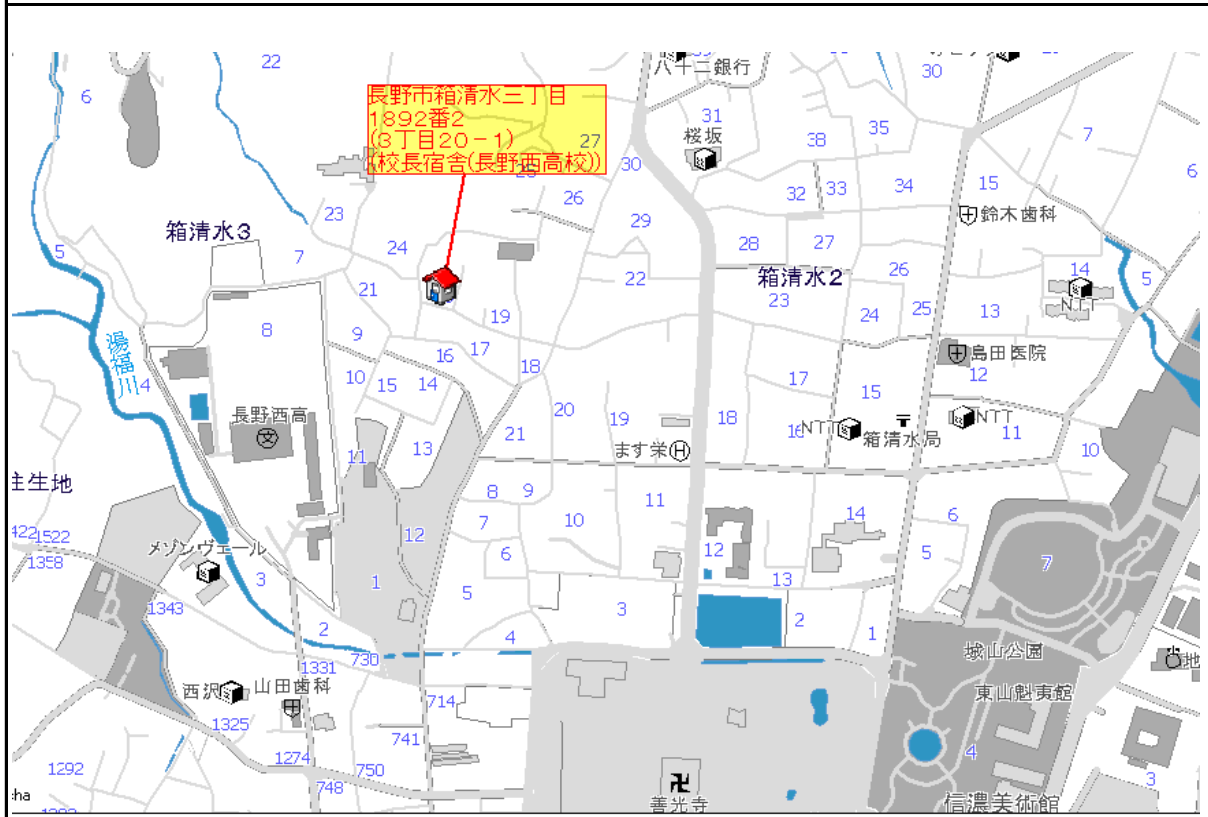
物件番号 2

(校長(コウチョウ)宿舎(長野西高校))

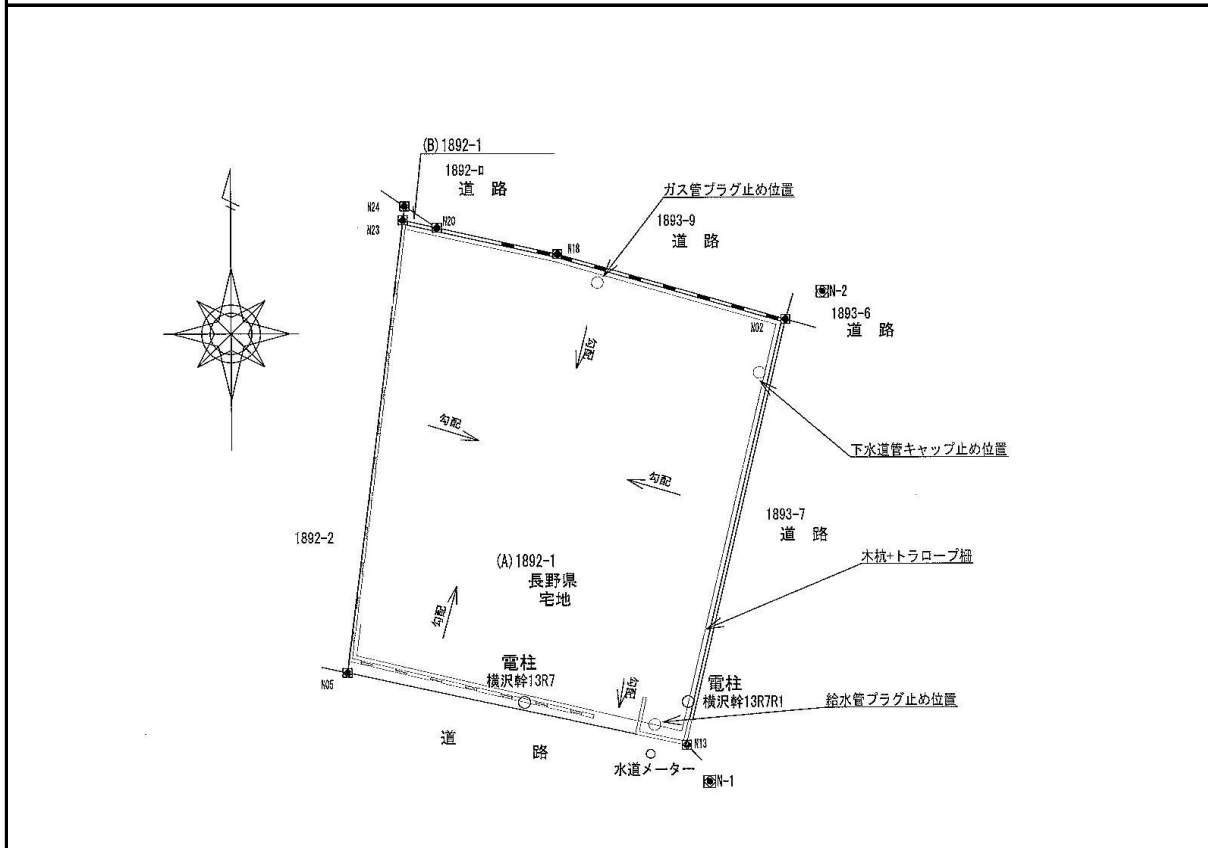
|   |  |                         |              |  |          |         |             |
|---|--|-------------------------|--------------|--|----------|---------|-------------|
| 所在地   | 長野市 箱清水三丁目 1892番1  |                         |              |  |          |         |             |
| 住居表示  | 長野市 箱清水三丁目 20番1号   |                         |              |  |          |         |             |
| 実測面積  | 296.58   | m <sup>2</sup>          | (約 90 坪)     | 地 目                                    | 宅 地      |         |             |
| 公簿面積  | 296.58   | m <sup>2</sup>          | (約 90 坪)     |  |          |         |             |
| 登記簿記載事項   | 所有権に係る権利(甲区)   | 所有者                     | 長野県          | 所有権以外の権利(乙区)                           |          | なし      |             |
|   |  | 権利の種類                   | 所有権          |  |          |         |             |
| 法令に基づく制限  | 都市計画   | 都市計画区域内(市街化区域)          |              | 指定建ぺい率                                 | 60 %     |         |             |
|   | 用途地域   | 第1種住居地域                 |              | 指定容積率                                  | 200 %    |         |             |
|   | 都市計画施設(都市計画道路、都市公園等)   |                         |              | 該当なし                                   |          |         |             |
|   | 特別用途・その他の地域地区  |                         |              | 指定なし                                   |          |         |             |
|   | 防火・準防火地域   |                         |              | 建築基準法第22条地域(屋根の不燃化地域)                  |          |         |             |
|   | 文化財保護法(埋蔵文化財包蔵地等)  |                         |              | 周知の埋蔵文化財包蔵地の指定なし                       |          |         |             |
|   | 砂防三法(砂防指定地、地すべり防止区域、急傾斜地崩壊危険区域)  |                         |              | 指定なし                                   |          |         |             |
|   | 土砂災害防止法(土砂災害警戒区域、同特別警戒区域)  |                         |              | 土石流:警戒区域(イエロー)指定あり<br>急傾斜地崩壊・地すべりは指定なし |          |         |             |
|   | 洪水ハザードマップ  |                         |              | 該当なし                                   |          |         |             |
|   | その他  |                         |              | 長野市景観計画区域                              |          |         |             |
| 接面道路  | 位置   | 種類等                     |              | 道路幅員                                   | 道路後退     | 接道幅(間口) | 道路に対する敷地の高低 |
|   | 北側   | 舗装                      | 市道(長野西137号線) | 約1.8m                                  | 要        | 約15m    | 約0.5m高い     |
|   | 東側   | 舗装                      | 市道(長野西137号線) | 約1.8m                                  | 要        | 約18m    | 約0.5m高い     |
|   | 南側   | 舗装                      | 市道(長野西129号線) | 約2.5~3m                                | 要        | 約14m    | 概ね等高        |
| 私道の負担に関する事項   | 負担の有無  | 無                       | 負担の内容        | -                                      |          |         |             |
| 建物の石綿(アスベスト)使用調査  | 調査   | -                       |              | -                                      | -        | -       |             |
| 建物の耐震診断   | 診断   | -                       |              | -                                      | -        | -       |             |
| 現況及び従前の利用状況   | 現況   | 更地                      |              |  |          |         |             |
|   | 従前   | 教職員宿舎(1棟1戸)(平成26年3月解体済) |              |  |          |         |             |
| 電気・飲用水・ガスの供給並びに排水施設の整備状況  | 施設の種類(業者名)   |                         | 施設の整備・負担状況   |  |          |         |             |
|   | 電気   | 中部電力(株)                 |              | 引込可                                    |          |         |             |
|   | 上水道  | 公営水道(長野市)               |              | 権利φ13mm                                | メーターあり   |         |             |
|   |  |                         |              | 引込管径不明                                 |          |         |             |
|   | ガス   | 都市ガス(長野都市ガス(株))         |              |  |          |         |             |
| 下水道   | 公共下水道(長野市)   |                         | 負担金          | 清算済                                    |          |         |             |
|   |  |                         | 公共枅          | 設置済                                    |          |         |             |
| 交通機関  | 鉄道   | JR・しなの鉄道                | 長野駅          | 南 方へ                                   | 約 2.7 km |         |             |
|   | バス   | 川中島バス                   | 深田町BS        | 東 方へ                                   | 約 0.6 km |         |             |
| 公共施設(現地からの直線距離)   | 市役所・役場   | 長野市役所                   |              | 南東 方へ                                  | 約 2.1 km |         |             |
|   | 小学校  | 城山 小学校                  |              | 南東 方へ                                  | 約 0.9 km |         |             |
|   | 中学校  | 柳町 中学校                  |              | 西南 方へ                                  | 約 1.6 km |         |             |
| 参照事項  | 物件調書は、あくまでも県有財産の買受希望者が物件の概要を把握するための参考資料ですので、必ず買受希望者ご自身において、現地及び諸規制についての調査確認を行ってください。なお、物件調書及び物件に関する資料と現況が異なる場合は、現況を優先します。                            |                         |              |  |          |         |             |
|   | 長野市景観計画に基づく高さ制限地域に指定されており、建築物の高さは15m以下に制限されています。詳しくは長野市都市計画課へお問合せください。   |                         |              |  |          |         |             |
|   | 敷地南側境界付近の一部(幅:約0.5m、延長:約12m)が現況市道敷となっています。また、売却物件に接する市道は建築基準法第42条第2項に定める道路であり、市道の幅員が4mに満たない箇所については、建築確認時に道路の中心から2mの道路後退が必要です。詳しくは、長野市建築指導課へお問合せください。 |                         |              |  |          |         |             |
|   | 敷地南東角付近に電柱(NTT 本柱1本)、敷地南側境界付近に電柱(中部電力 本柱1本、支線1条)があります。(敷地の貸付)  |                         |              |  |          |         |             |
|   | 物件の地下埋設物調査、地盤調査及び土壌調査は行っていません。   |                         |              |  |          |         |             |
| 売却物件には、擁壁、困障、庭木その他造作等並びに管理用の囲い(杭及びロープ)を含み、現状有姿で買主に引渡します。設備、工作物等については、それぞれの専門業者による点検等必要な措置を買受人の負担と責任の上で行い、安全及び使用方法等を確認のうえ使用してください。 |  |                         |              |  |          |         |             |

(校長宿舎(コウチョウシュクジャ))

### 案 内 図



### 明 細 図





建 物 写 真

