

物 件 調 書

物件番号 3

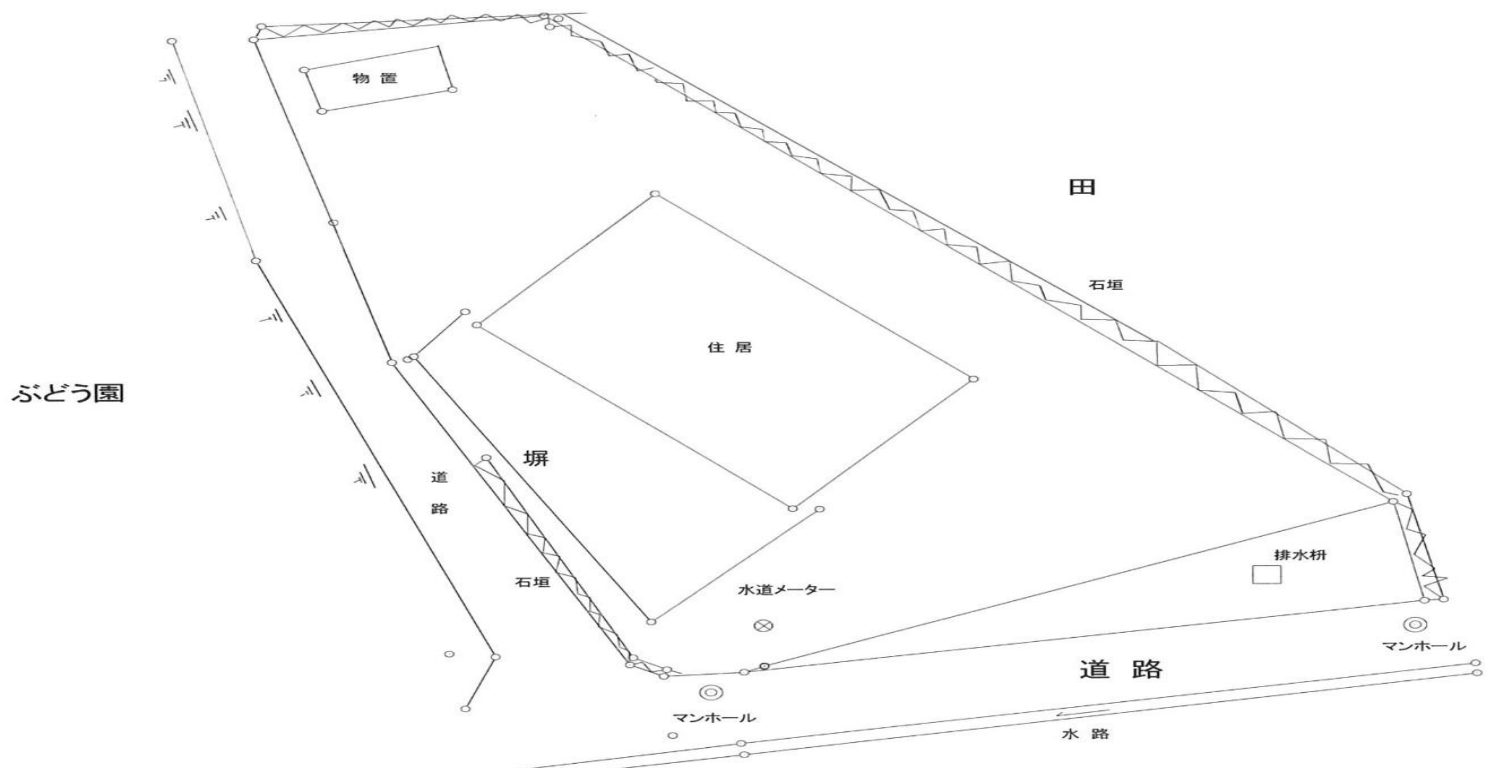
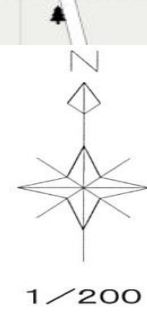
西五町宿舎 (建物付)

所在地	東御市田中宇西五町 986番3、986番4						
住居表示	-						
土地	実測面積	289.67	m ²	(約 88 坪)	地 目	宅 地	
	公簿面積	289.67	m ²	(約 88 坪)			
	登記簿記載事項	所有権に係る権利(甲区)	所有者 権利の種類	長野県 所有権	所有権以外の権利(乙区)	無	
建物	構造・面積間取り等	居室 昭和43年3月30日築 軽石ブロック造瓦葺平家建 49.67m ² 和室6畳×2、和室4.5畳、台所、浴室、トイレ					
	登記簿記載事項	所有権に係る権利(甲区)	所有者 権利の種類	長野県 所有権	所有権以外の権利(乙区)	無	
	付属建物等	物置 軽石ブロック造スレート葺平家建					
	法令に基づく制限	都市計画	都市計画区域(非線引き)		指定建ぺい率	60 %	
	用途地域	無指定		指定容積率	200 %		
	都市計画施設(都市計画道路、都市公園等)			該当なし			
	特別用途・その他の地域地区			指定なし			
	防火・準防火地域			指定なし			
	文化財保護法(埋蔵文化財包蔵地等)			周知の埋蔵文化財包蔵地の指定あり(西五町遺跡)			
	土砂災害防止法(土砂災害警戒区域、同特別警戒区域)			土砂災害警戒区域:土石流(イエロー)			
	その他			長野県景観条例重点地域、屋外広告物市内の許可地域、東御市景観形成指導基準あり			
接面道路	位置	種類等		道路幅員	道路後退	接道幅(間口)	道路に対する敷地の高低
	南側	舗装市道(田中56号線)		1.5m	要	14.73m	約0.5m高い
	西側	未舗装	第42条第2項道路	1.5m	要	22.3m	約0.5m高い
私道の負担に関する事項	負担の有無	なし	負担の内容	-			
建物の石綿(アスベスト)使用調査	調査	未調査		-			
建物の耐震診断	調査	未調査		-			
建物現況調査	調査	未調査		-			
現況及び従前の利用状況	現況	居室					
	従前	教職員住宅					
電気・飲用水・ガスの供給並びに排水施設の整備状況	施設の種類(業者名)			施設整備の整備・負担状況			
	電気	中部電力		引込可			
	上水道	公営水道(東御市)		権利Φ13mm	メーターあり		
	ガス	プロパンガス		引込管径不明			
	下水道	公共下水道(東御市)		負担金	清算済		
			公共樹	設道済			
交通機関(現地からの直線距離)	鉄道	しなの鉄道	田中駅	南西 方へ 約	0.9	km	
	バス	東御市定期路線バス	東御市役所	南西 方へ 約	0.4	km	
公共施設(現地からの直線距離)	市役所・役場	東御市役所		南西 方へ 約	0.4	km	
	小学校	東御市立田中 小学校		西 方へ 約	0.9	km	
	中学校	東御市立東部 中学校		東 方へ 約	0.8	km	
参考事項	物件調書は、あくまでも県有財産の買受希望者が物件の概要を把握するための参考資料ですので、必ず買受希望者ご自身において、現地及び諸規制についての調査確認を行ってください。なお、物件調書及び物件に関する資料と現況が異なる場合は、現況を優先します。						
	接面道路が幅員が4mに満たない箇所について、建築確認時に道路の中心から2mの道路後退が必要となります。詳しくは東御市役所建設課までお問い合わせください。						
	東御市景観形成指導基準により、道路境界から外壁面で5m(地形上やむを得ない場合は2m)以上後退、隣地境界から原則として外壁面で1m以上後退するよう努めることとなっています。詳しくは東御市役所建設課までお問い合わせください。						
	建築・土木工事等を行うときは、文化財保護法により工事前(着手予定日60日前)の届出が義務付けられています。詳しくは東御市教育委員会文化財係までお問い合わせください。						
	物件のアスベスト調査、シロアリ調査、耐震診断、建物状況調査、地下埋設物調査、地盤調査及び土壌調査は行っていません。						
売却物件は、建物に付帯する上下水道設備、給湯設備、流し台、風呂、便器その他設備及び、擁壁、困障、庭木その他造作等並びに管理用の囲い(杭及びロープ)を含み、現状有姿で買受人に引渡します。建物、建物に付帯する設備、その他工作物及び造作等については、それぞれの専門業者による点検等必要な措置を買受人の負担と責任の上で行い、安全及び使用方法等を確認のうえ使用してください。なお、当該物件は解体前提とした売却価格を設定しています。従って物件に不具合や居住に適さない状況があるとしても、隠れた瑕疵や契約不適合に該当しないことを承知してください。							

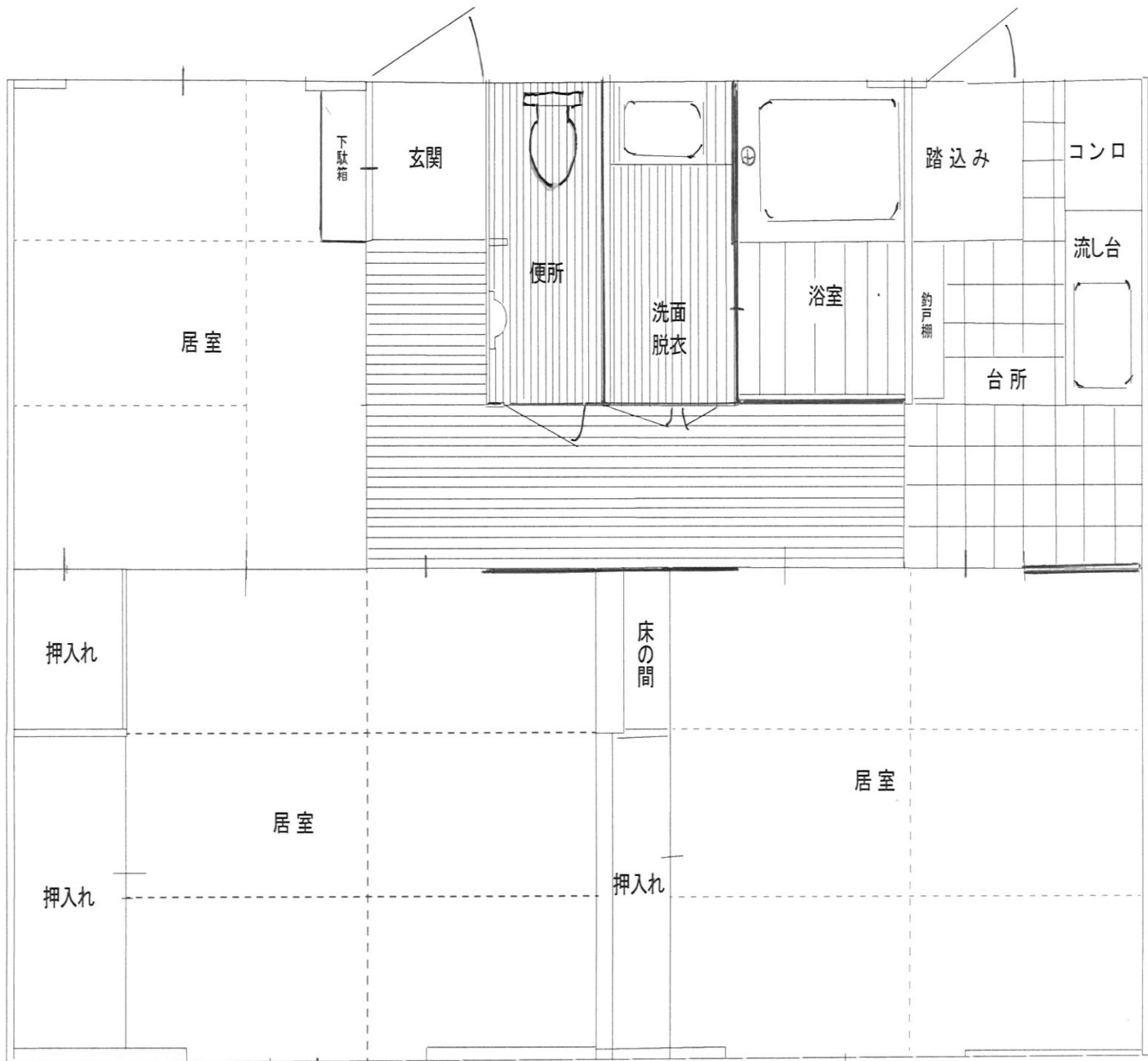
案内図



明細図



建物平面図



※ 図面と現況が異なる場合は現況優先とします。

物件写真



西五町宿舎

物件写真



西五町宿舎

物件写真

