

物 件 調 査 書

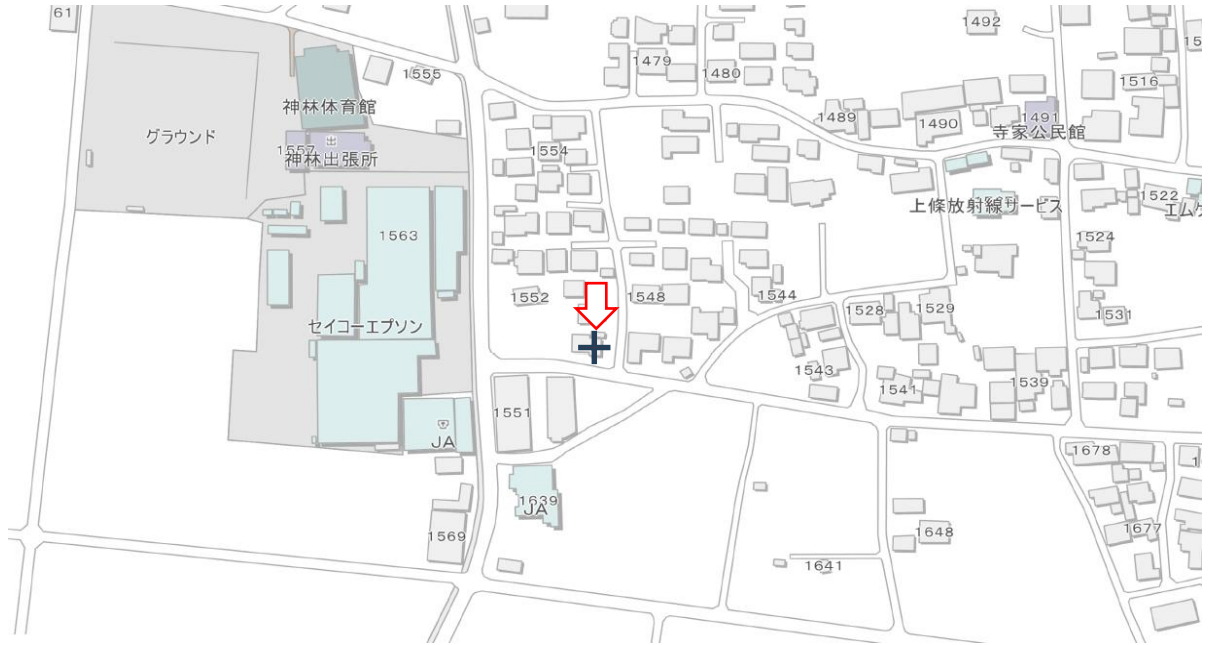
物件番号 4

神林警察官駐在所(建物付)

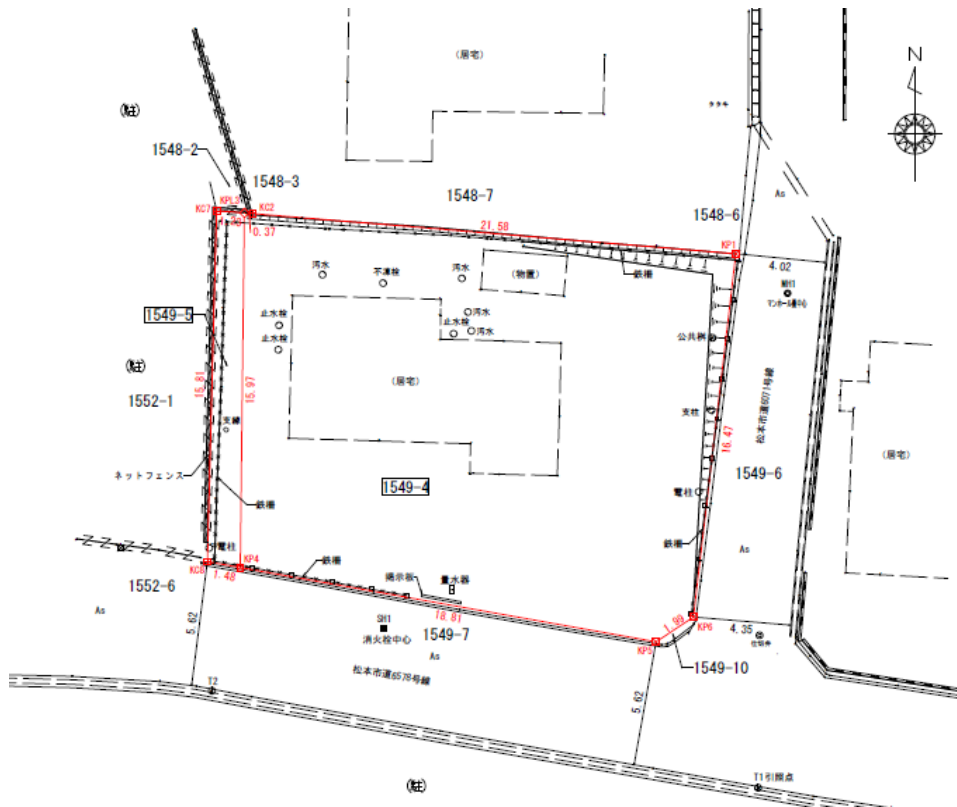
所在地	松本市大字神林字廣田 1549番4、1549番5					
住居表示	-					
土地	実測面積	376.91	m ²	(約 114 坪)	地目	宅地
	公簿面積	376.91	m ²	(約 114 坪)		
登記簿記載事項	所有権に係る権利(甲区)	所有者	長野県		所有権以外の権利(乙区)	なし
		権利の種類	所有権			
建物	構造・面積 間取り等	家屋番号1549番4 居宅 昭和55年12月建築 木造かわらぶき平家建 72.14 m ² 和室8畳×1 和室6畳×1 和室4.5畳×1 洋室×1 台所 浴室 洗面・脱衣室 トイレ				
	登記簿記載事項	所有権に係る権利(甲区)	所有者	長野県		所有権以外の権利(乙区)
付属建物等	符号1 物置 昭和55年12月建築 木造亜鉛メッキ鋼板ぶき平家建					
法令に基づく制限	都市計画	都市計画区域(市街化調整区域)			指定建ぺい率	60 %
	用途地域	指定なし			指定容積率	200 %
	都市計画施設(都市計画道路、都市公園等)			施設区域に該当なし		
	特別用途・その他の地域地区			指定なし		
	防火・準防火地域			建築基準法22条地域		
	文化財保護法(埋蔵文化財包蔵地等)			周知の埋蔵文化財包蔵地の指定なし		
	砂防三法(砂防指定地、地すべり防止区域、急傾斜地崩壊危険区域)			指定なし		
	土砂災害防止法(土砂災害警戒区域、同特別警戒区域)			指定なし		
	洪水ハザードマップ			浸水想定0.5m未満の区域に該当		
接面道路	位置	種類等		道路幅員	道路後退	接道幅(間口)
	南側	舗装 市道(6578号線)		約5.6m	無	20.29m
	東側	舗装 市道(6071号線)		約4.3m	無	16.47m
私道の負担に関する事項	負担の有無	なし	負担の内容	-		
建物の石綿(アスベスト)	調査	未調査				-
建物の耐震診断	調査	未調査				-
建物状況調査	調査	未調査				-
現況及び従前の利用状況	現況	居宅1棟、物置1棟				
	従前	警察官駐在所				
電気・飲用水・ガスの供給並びに排水施設の整備状況	施設の種類(業者名)	施設整備の整備・負担状況				
	電気	中部電力(株)			引込可	
	上水道	公営水道(松本市)			権利φ13mm	メーターあり
	ガス	プロパンガス			引込管径不明	
	下水道	公共下水道(松本市)			負担金	清算済
				公共枩	設置済	
交通機関(現地からの直線距離)	鉄道	JR篠ノ井線	村井駅	東方へ	約 4.7	km
	バス	ぐるっとまつもとバス	神林出張所	北方へ	約 0.2	km
公共施設(現地からの直線距離)	市役所・役場	松本市役所神林出張所			北西方へ	約 0.2
	小学校	松本市立菅野小学校			南方へ	約 1.5
	中学校	松本市立菅野中学校			南東方へ	約 1.6
参照事項	物件調書は、あくまでも県有財産の買受希望者が物件の概要を把握するための参考資料ですので、必ず買受希望者ご自身において、現地及び諸規制についての調査確認を行ってください。なお、物件調書及び物件に関する資料と現況が異なる場合は、現況を優先します。					
	建築物の新築等、景観法第16条第1項に規定する行為を行う場合は同条に基づく届け出が必要な場合があります。詳しくは、松本市都市計画課へお問い合わせ下さい。					
	当該地は市街化調整区域に該当しますが、一定の条件の下で建物の建築が可能です。詳しくは、松本市建築指導課へお問い合わせ下さい。					
	敷地内に電柱(本柱1本(東側)、支柱1本(東側)、支線1条(西側))があります。(中部電力パワーグリッド(株)松本営業所へ敷地貸付)					
	敷地の東側の鉄柵の一部が市道に越境しています。					
	敷地の北側、西側、南側の鉄柵は売却地に帰属しています。					
	敷地の西側のネットフェンス及び、その基礎は隣接地に帰属しています。					
物件のアスベスト調査、シロアリ調査、耐震診断、建物状況調査、地下埋設物調査、地盤調査及び土壌調査は行っておりません。						
売却物件は、建物に付帯する上下水道設備、給湯設備、流し台、風呂、便器その他設備及び、擁壁、囲障、庭木その他造作等並びに管理用の囲い(杭及びロープ)を含み、現状有姿で買受人に引渡します。建物、建物に付帯する設備、その他工作物及び造作等については、それぞれの専門業者による点検等必要な措置を買受人の負担と責任の上で行い、安全及び使用方法等を確認のうえ使用してください。						

神林警察官駐在所

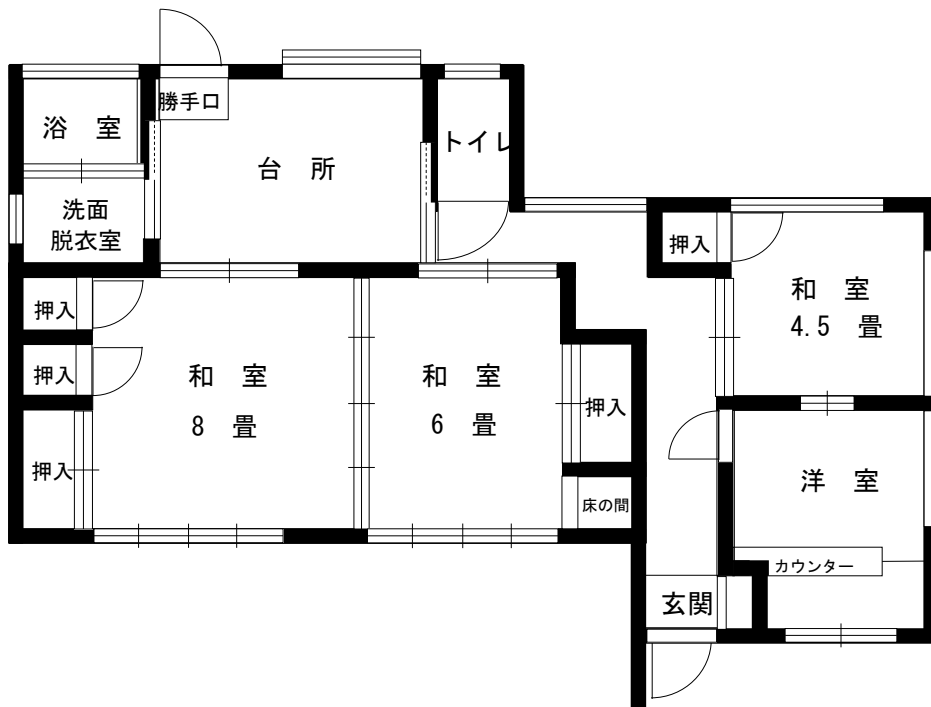
案内図



明細図



建物平面図



*現況と図面が異なる場合は現況優先とします

神林警察官駐在所

物 件 写 真



物件写真



台所



洗面・脱衣室



浴室



トイレ



廊下



洋室

物 件 写 真



和室(8畳)



和室(6畳)



和室(4.5畳)



廊下