

物 件 調 査 書

物件番号 5

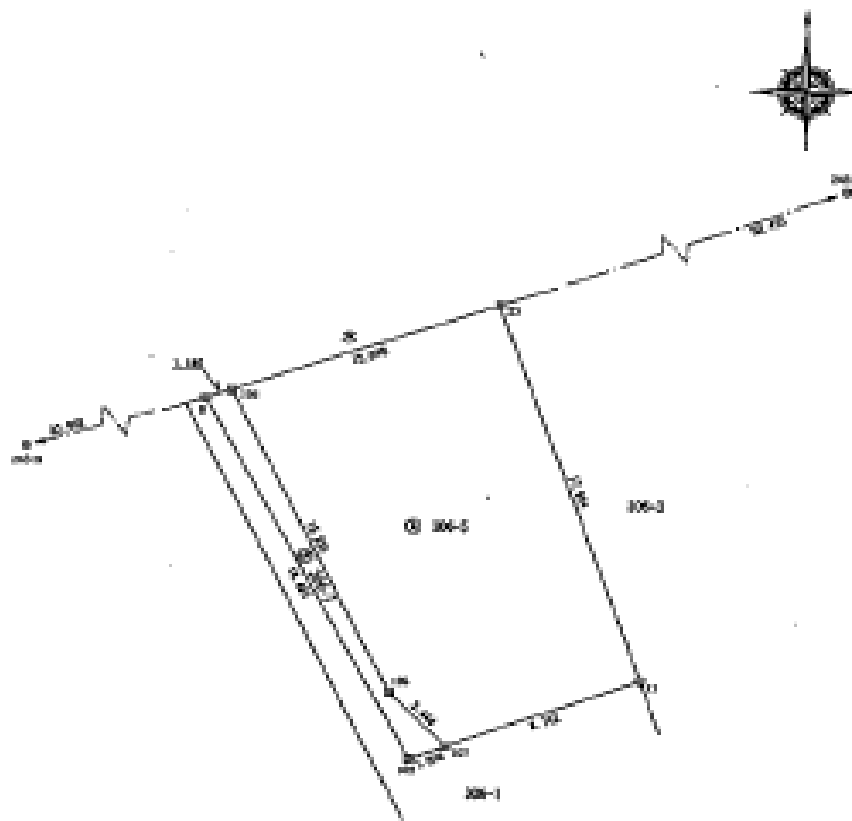
二番町宿舎

所在地	塩尻市大門二番町306番5					
住居表示	塩尻市大門二番町7番3号					
土地	実測面積	196.34	m ²	(約 65 坪)	地 目	宅地
	公簿面積	196.34	m ²	(約 65 坪)		
	登記簿記載事項	所有権に係る権利(甲区)	所有者 権利の種類	長野県 所有権	所有権以外の権利(乙区)	なし
法令に基づく制限	都市計画	都市計画区域(市街化区域)			指定建ぺい率	60 %
	用途地域	第一種住居地域			指定容積率	200 %
	都市計画施設(都市計画道路、都市公園等)				該当なし	
	特別用途・その他の地域地区				指定なし	
	防火・準防火地域				指定なし	
	文化財保護法(埋蔵文化財包蔵地等)				指定なし	
	砂防三法 (砂防指定地、地すべり防止区域、急傾斜地崩壊危険区域)				指定なし	
	土砂災害防止法(土砂災害警戒区域、同特別警戒区域)				指定なし	
接面道路	その他					
	位置	種類等		道路幅員	道路後退	接道幅(間口)
	北側	市道7121号線		3.18~3.69m	要	12.05m
道路に対する敷地の高低	等高					
私道の負担に関する事項	負担の有無	無	負担の内容		-	
建物の石綿(アスベスト)	調査	未調査		-		
建物の耐震診断	調査	未調査		-		
現況及び従前の利用状況	現況	更地				
	従前	職員宿舎(令和6年6月解体済)				
電気・飲用水・ガスの供給並びに排水施設の整備状況	施設の種類(業者名)			施設の整備・負担状況		
	電気	中部電力(株)		引込済		
	上水道	公営水道(塩尻市)		権利Φ13mm	メーターあり	
	ガス	プロパンガス		引込管径不明		
	下水道	公共下水道(塩尻市)		負担金	清算済	
			公共枵	設置済		
交通機関(現地からの直線距離)	鉄道	JR中央線、篠ノ井線	塩尻駅	北西 方へ	約 0.9 km	
	バス	塩尻市地域振興バス「すてっぷくん」(宗賀線)	昭和電工ロバス停留所	北東 方へ	約 0.2 km	
	バス	AI活用型オンデマンドバスのーと塩尻	レゾナック塩尻事業所	北西 方へ	約 0.3 km	
公共施設(現地からの直線距離)	市役所・役場	塩尻市役所		北 方へ	約 0.8 km	
	小学校	塩尻市立塩尻西 小学校		北東 方へ	約 0.8 km	
	中学校	塩尻市立塩尻 中学校		東 方へ	約 1.3 km	
参考事項	接面道路が幅員4mに満たないため、建築確認時に道路の中心から2mの後退が必要となります。詳しくは塩尻市役所建設課までお問い合わせください。					
	長野県景観条例に基づく地域に指定されています。詳しくは松本建設事務所建築課もしくは塩尻市役所建築住宅課までお問い合わせください。					
	隣接地の306-7及び306-1を無償通行(車両を含む)、無償使用及び給排水管の設置ができるように確認書を取り交わしています。					
	隣接者から敷地東側の隅切り部分の譲渡希望があります。					
	物件の地下埋設物調査、地盤調査及び土壌調査は行っていません。					
売却物件は、擁壁、困障、庭木その他造作等並びに管理用の囲い(杭及びロープ)を含み、現状有姿で買主に引渡します。設備、その他工作物等については、それぞれの専門業者による点検等必要な措置を買主の負担と責任の上で行い、安全及び使用上法等を確認の上で使用していただきます。						

案内図



明細図



物 件 写 真

