

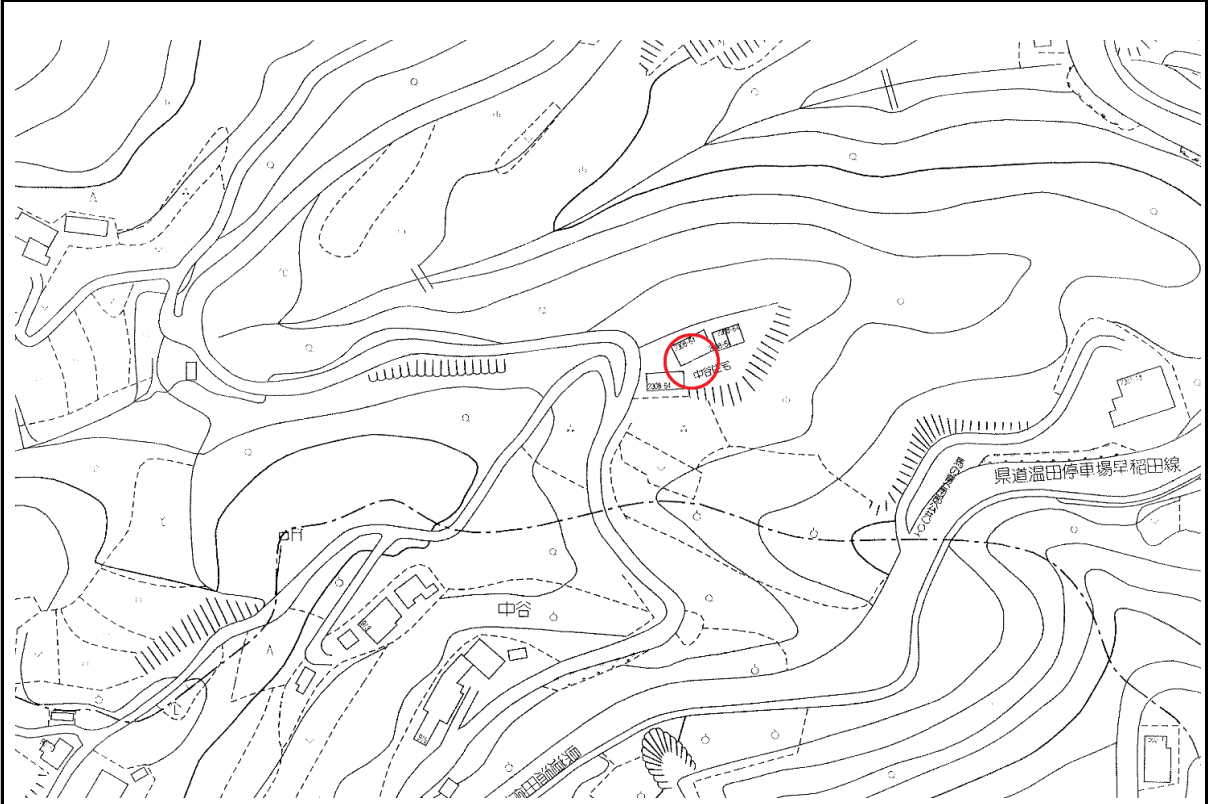
物 件 調 査 書

物件番号 12

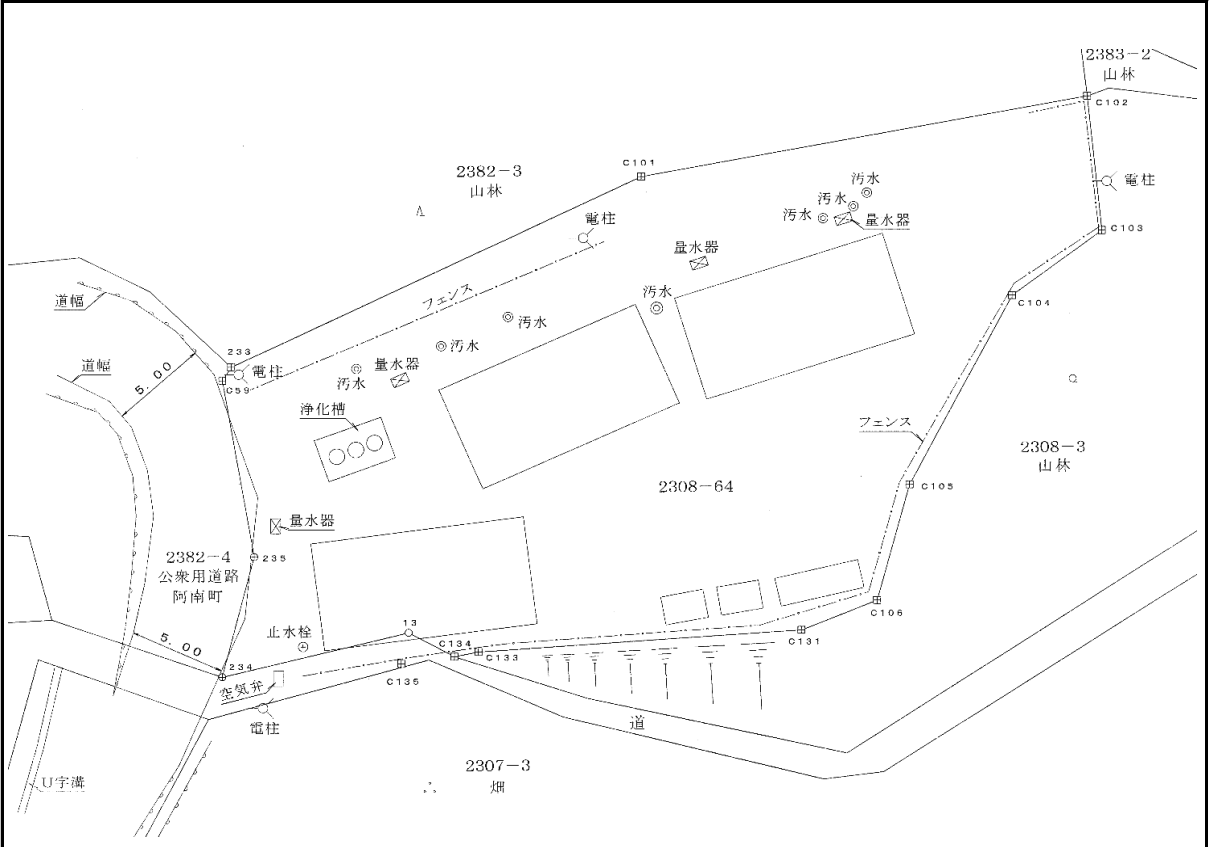
中谷住宅(建物付)

所在地	下伊那郡阿南町字北條2308番64					
住居表示	-					
土地	実測面積	875.96	m ²	(約 265 坪)	地 目	宅 地
	公簿面積	875.96	m ²	(約 265 坪)		
登記簿記載事項	所有権に係る権利(甲区)	所有者	長野県		所有権以外の権利(乙区)	なし
		権利の種類	所有権			
建物	構造・面積 間取り等	①家屋番号 2308番64 共同住宅 昭和54年3月築 コンクリートブロック造亜鉛メッキ鋼板葺2階建 ②家屋番号 2308番64の2 居宅 昭和54年12月築 木造瓦葺平家建 ③家屋番号 2308番64の3 居宅 昭和54年12月築 木造かわらぶき平家建				
		①延116.62m ²	(和室6畳×3、DK、浴室、トイレ)×2戸			
		②59.62m ² ③59.62m ²	和室6畳×2、和室4.5畳、洋室4.5帖、DK、浴室、トイレ 和室6畳×2、和室4.5畳、洋室4.5帖、DK、浴室、トイレ			
登記簿記載事項	所有権に係る権利(甲区)	所有者	長野県		所有権以外の権利(乙区)	なし
付属建物等	家屋番号 2308番64 物置 符号1 軽量鉄骨造亜鉛メッキ鋼板葺平家建 6.60m ²					
法令に基づく制限	都市計画	都市計画区域外			指定建ぺい率	- %
	用途地域	なし			指定容積率	- %
	都市計画施設(都市計画道路、都市公園等)				該当なし	
	特別用途・その他の地域地区				指定なし	
	防火・準防火地域				指定なし	
	文化財保護法(埋蔵文化財包蔵地等)				周知の埋蔵文化財包蔵地の指定なし	
	砂防三法(砂防指定地、地すべり防止区域、急傾斜地崩壊危険区域)				指定なし	
	土砂災害防止法(土砂災害警戒区域、同特別警戒区域)				指定あり:イエロー(急傾斜地の崩壊)	
	洪水ハザードマップ				該当なし	
	その他				景観計画区域	
接面道路	位置	種類等		道路幅員	道路後退	接道幅(間口)
	南側	舗装 町道(大下条42号線)		約4.5m	不要	16.02m
私道の負担に関する事項	負担の有無	なし		負担の内容	-	
	建物の石綿(アスベスト)	調査	未調査		-	
建物の耐震診断	調査	未調査		-		
建物状況調査	調査	未調査		-		
現況及び従前の利用状況	現況	共同住宅 1棟 居宅 2棟 物置1棟				
	従前	共同住宅(職員宿舎)				
電気・飲用水・ガスの供給並びに排水施設の整備状況	施設の種類(業者名)		施設整備の整備・負担状況			
	電気	中部電力㈱		引込可		
	上水道	公営水道(阿南町)		権利φ100mm	メーターあり	
	ガス	プロパンガス		引込管径20mm		
	下水道	合併浄化槽		負担金	なし	
公共柵			公共柵	なし		
交通機関(現地からの直線距離)	鉄道	JR 飯田線	温田駅	東 北 方 へ	約 1.4 km	
	バス	南部公共バス	馬の背(現在休止中)	東 南 方 へ	約 0.1 km	
	バス	町民バス	中谷神社辻	北 方 へ	約 0.2 km	
公共施設(現地からの直線距離)	市役所・役場	阿南町役場		西 南 方 へ	約 1.7 km	
	小学校	大下条 小学校		西 南 方 へ	約 1.6 km	
	中学校	阿南第一 中学校		西 方 へ	約 0.6 km	
参照事項	物件調書は、あくまでも固有財産の買受希望者が物件の概要を把握するための参考資料ですので、必ず買受希望者ご自身において、現地及び諸規制についての調査確認を行ってください。なお、物件調書及び物件に関する資料と現況が異なる場合は、現況を優先します。					
	建築物の新築等、景観法第16条第1項に規定する行為を行う場合は同条に基づく届け出が必要な場合があります。詳しくは、阿南町建設環境課へお問い合わせ下さい。					
	敷地東側の境界付近にあるフェンスは売却地に帰属しています。					
	敷地南側にある建物(家屋番号2308番64の3)は道(赤線)に越境しています。(約0.7m程)再建築等の際は、越境を解消してください。					
	敷地西北側角及び北側付近に電柱があります。(敷地の貸付)					
	物件のアスベスト調査、シロアリ調査、耐震診断、建物状況調査、地下埋設物調査、地盤調査及び土壌調査は行っていません。					
売却物件は、建物に付帯する上下水道設備、給湯設備、流し台、風呂、便器その他設備及び、擁壁、困障、庭木その他造作等並びに管理用の囲い(杭及びロープ)を含み、現状有姿で買受人に引渡します。建物、建物に付帯する設備、その他工作物及び造作等については、それぞれの専門業者による点検等必要な措置を買受人の負担と責任の上で行い、安全及び使用方法等を確認のうえ使用してください。なお、当該物件はリフォームを前提とした売却価格を設定しています。従って物件に不具合や居住に適さない状況があるとしても、隠れた瑕疵や契約不適合に該当しないことを承知してください。						

案 内 図

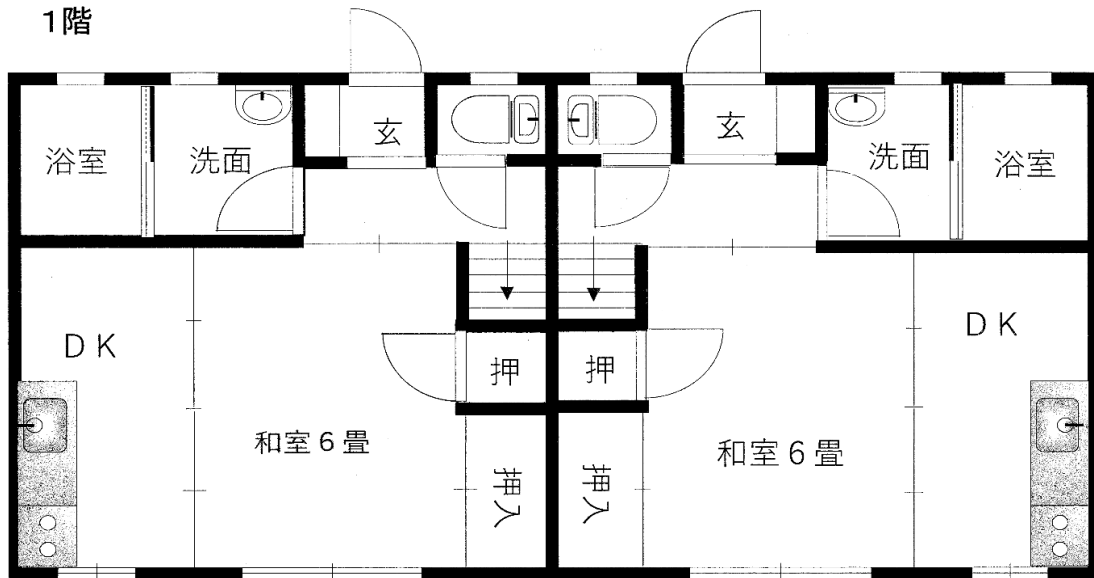


明 細 図

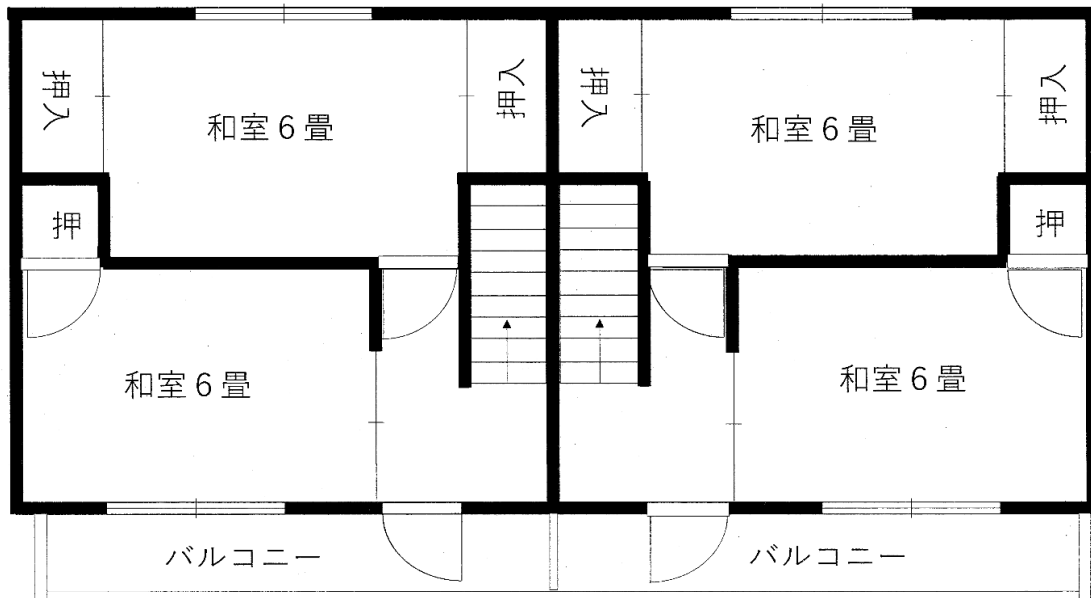


建 物 平 面 図

1階

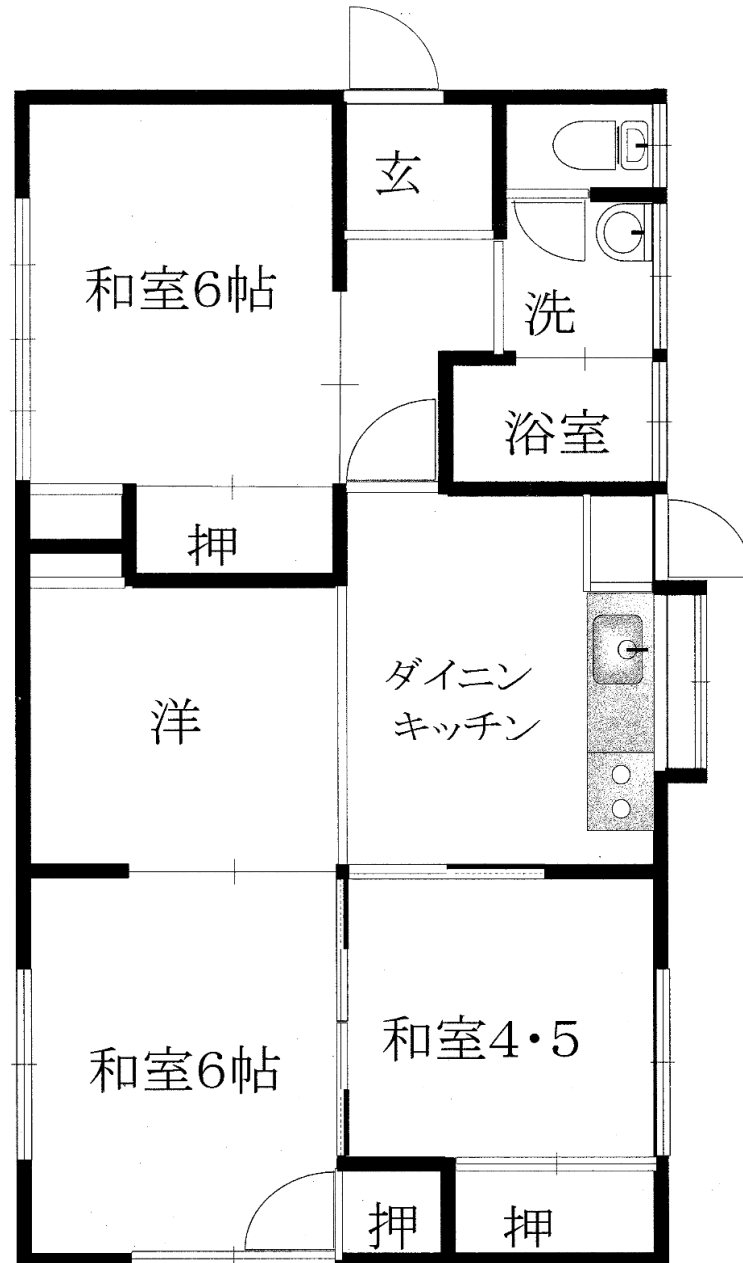


2階



* 現況と図面が異なる場合は現況優先とします

建 物 平 面 図



* 現況と図面が異なる場合は現況優先とします

中谷住宅 (2308番64)

物 件 写 真



物件写真



玄関



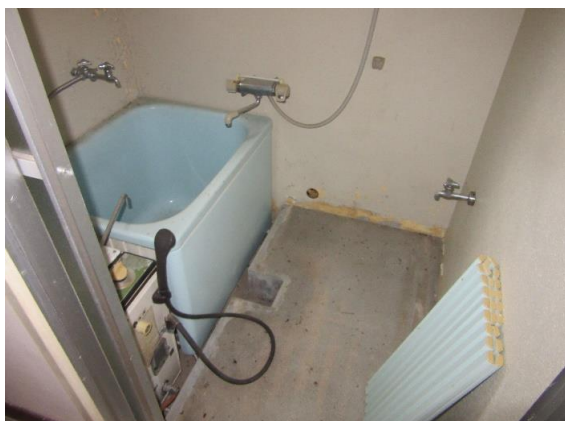
トイレ



DK



洗面脱衣



浴室



和室(1階)

物 件 写 真



和室(1階)



廊下(2階)



和室(2階)



和室(2階)

中谷住宅(2308番64の2、2308番64の3)

物 件 写 真



物件写真



玄関



洗面脱衣



DK



浴室



洋室



和室