

重量300kg (180kgf/m2 OK?)

記号	機器名称	数量	設置場所	仕様	消費電力 (60Hz)
AC-1	空気熱源L-14'7"形	2組	総務事務課	寒冷地仕様 冷房能力25kW 暖房能力28kW 低運転時28.5kW	3.6 200v
	空気調和機			冷媒R410A APE (2015)S.0 136kg程度 1'11"7"7"	11kW程度
	扇形70型 天井4方向			差船めつき換気装置150W 出入口防風フード	
				経路断れ止め防止金物 747-1'9122	
AC-2	空気熱源L-14'7"形	1組	SE室	寒冷地仕様 冷房能力14kW 暖房能力16kW	3.6 200v
	空気調和機			冷媒R32 APE (2015)E.1 80kg程度 1'11"7"7"	5kW程度
	扇形70型 天井4方向			壁掛け専用架台 防風フード	
				経路断れ止め防止金物 747-1'9122	
AC-3	空気熱源L-14'7"形	1組	TV会議室	寒冷地仕様 冷房能力14kW 暖房能力16kW 低運転時14.8kW	3.6 200v
	空気調和機		201会議室	冷媒R410A APE (2015)S.5 90kg程度 1'11"7"7"	4.5kW程度
	扇形70型 天井2方向			壁掛け専用架台 防風フード	
				経路断れ止め防止金物 747-1'9122	
CON	集中コントローラ	1	本館棟	6IP集中制御 壁付型	1.6 100v
			中央監視室より	接続管理自在 室内機1台以上	10W程度
			欠停	設定機能 運転/停止 運転モード切替 設定速度	
				監視機能 運転/停止 運転モード 設定速度	
				リモコン操作許可/禁止	
				リモコン操作許可/禁止	
				15'7"1-4機能 週期設定 凍し忘れ防止 休日設定	
※室内機は全てワイヤードリモコンとする。					

冷媒管サイズ(参考)

	液管	ガス管
(A)	6.35	12.7
(B)	9.52	12.7
(C)	15.88	25.4
(D)	9.52	15.88

冷媒管設置仕様	
屋外露出	SUSラッキング
屋内露出	スリムダクト(樹脂製)

屋内露出部の外装仕上げは接触可能部はカラー鋼板とし他は樹脂製化粧カバーとする。  
屋外露出部の外装仕上げは構造単独部分は樹脂製化粧カバーとし他はステンレス鋼板とする。  
屋外露出部はカラーVPとする。

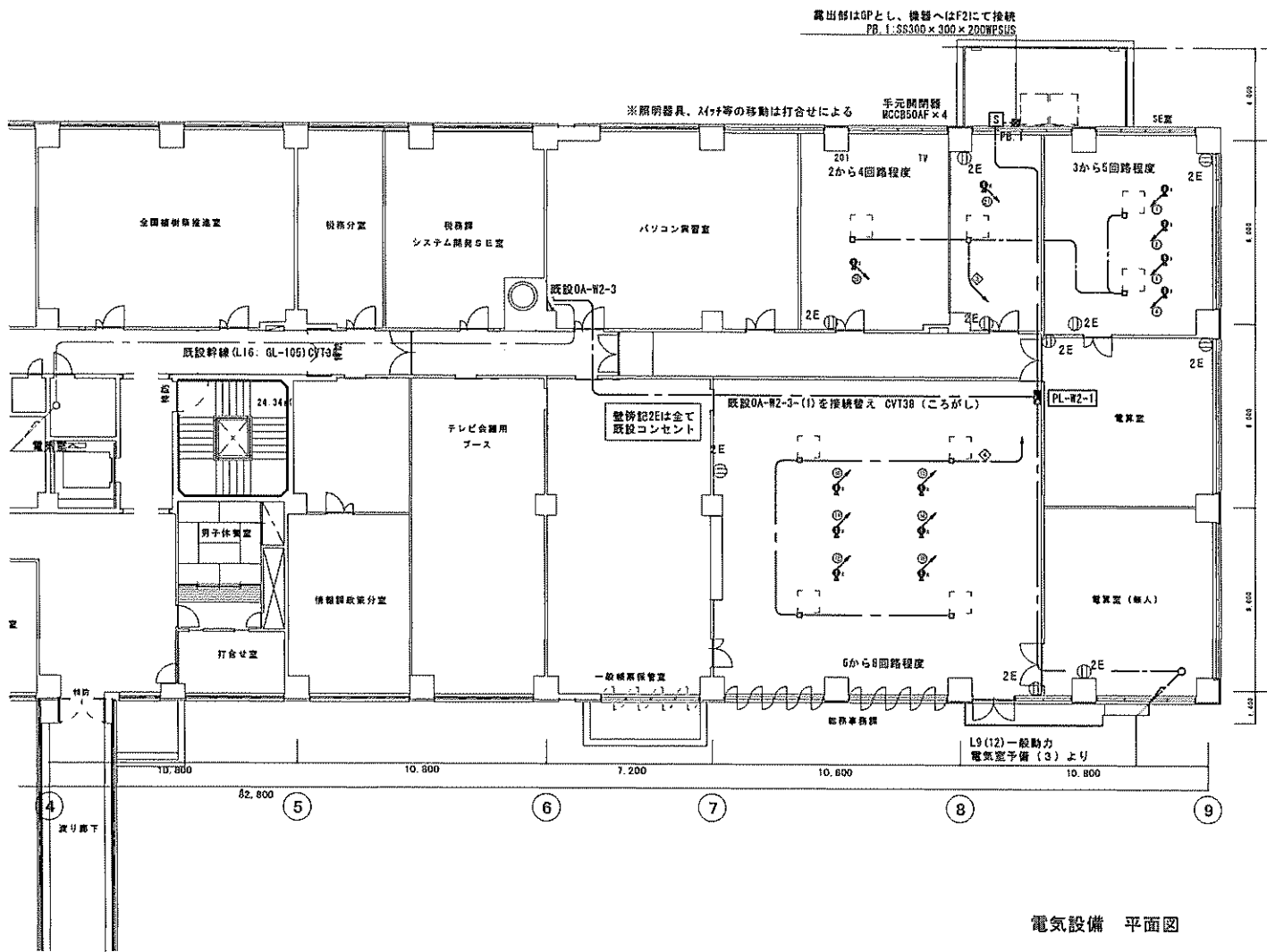
凡例

記号	名称	管材料
A	冷媒管	断熱被覆銅管 JCB0A0009 火無し工法継手
B	ドレン管	いんべい、屋外露出 硬質塩ビ管 J1SK6741 (VP) 接着工法継手
		屋内露出 防露付きドレン管(AGドレン) 接着工法継手
C	給水管	塩ビライニング鋼管VA ねじ接合継手
		スバイラダクト亜鉛鉄板製 共板工法ダクト亜鉛鉄板製

液管：保温厚1.0mm以上（呼径9.52mm以下は8mm） ガス管：保温厚2.0mm以上

西庁舎 2階平面図 S=1/100



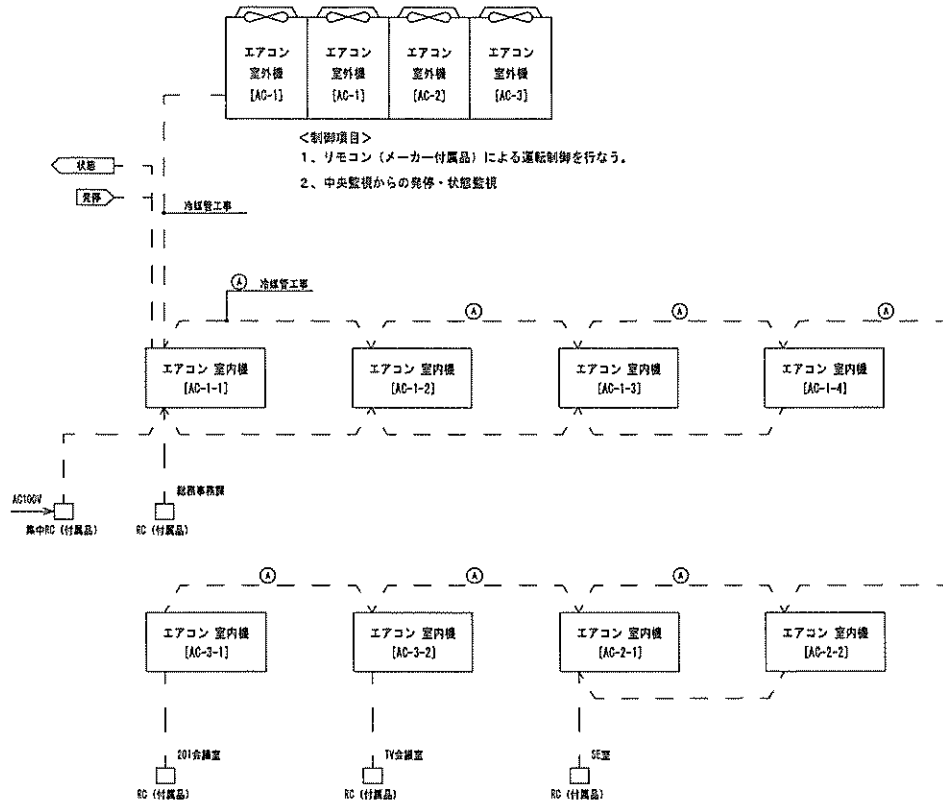


電気設備 平面図

西庁舎 2階平面図 S=1/100

A	盤名称	電気方式 主開閉器	回路 番号	電圧 (V)	分岐開閉器			負荷名称	容量 (VA)	予備	
					MCCB ELCB	P	AF/AT				
A	OA-W2-3-1 上下配 EM-OVT38* (再使用) L16 OA-W2-3-(1) 幹線渡り	AG-6C 16回路 110/105V MCCB3P 100/75A	①	200	ELCB	2	50/20	予備	1600		
			②	"	"	"	"	"	予備	1600	
			③	100	ELCB	"	50/20	コンセント	800		
			④	"	"	"	"	コンセント	800		
			⑤	"	"	"	"	コンセント	800		
			⑥	"	"	"	"	コンセント	800		
			⑦	"	"	"	"	コンセント	800		
			⑧	"	"	"	"	コンセント	800		
			⑨	"	"	"	"	コンセント	800		
			⑩	"	"	"	"	コンセント	800		
			⑪	"	"	"	"	コンセント	800		
			⑫	"	"	"	"	コンセント	800		
			⑬	"	"	"	"	コンセント	800		
			⑭	"	"	"	"	コンセント	800		
※既設OA-W2-3-(1)の再使用(梗体部分)とし、内線遮断器等は全て更新とする。											
C	OA-P-W2 上下配 EM-OET60 L9一般動力 予備3より	AC 3φ3W 210V MCCB3P 100/100A	①	200	ELCB	3	50/50	AC-1-1	14qr		
			②	200	ELCB	3	50/50	AC-1-2	14qr		
			③	200	ELCB	3	50/30	AC-2	8qr		
			④	200	ELCB	3	50/30	AC-3	8qr		
			⑤	200	ELCB	2	50/20	室内機 1	R3	1.6-3C(10-E)	
			⑥	200	ELCB	2	50/20	室内機 2	S1	1.6-3C(10-E)	
			⑦								
			⑧								
			⑨								
			⑩								
ET 30kW ED ELCB											

- OAフロア下は、分電盤から接続用ハーネスまでケーブル記録とする。  
ハーネスからOAタップまではVCTケーブルとし、ハーネスは床へ固定し位置がわかるようにすること。
- OAタップは、2PE15A(1L)×6口とし電線ランプ(PL)及び取付とすること(L=2FL×3,000程度の余裕を確保のこと)
- 遮断器は全てAF付とし、盤面に警報PLを設置すること。
- すべての回路へ線名札を貼付し、明確に表示のこと。
- 動力盤に使用する分岐遮断器は高調波対応品とすること



<制御項目>  
 1. リモコン（メーカー付属品）による運転制御を行なう。  
 2. 中央監視からの発停・状態監視

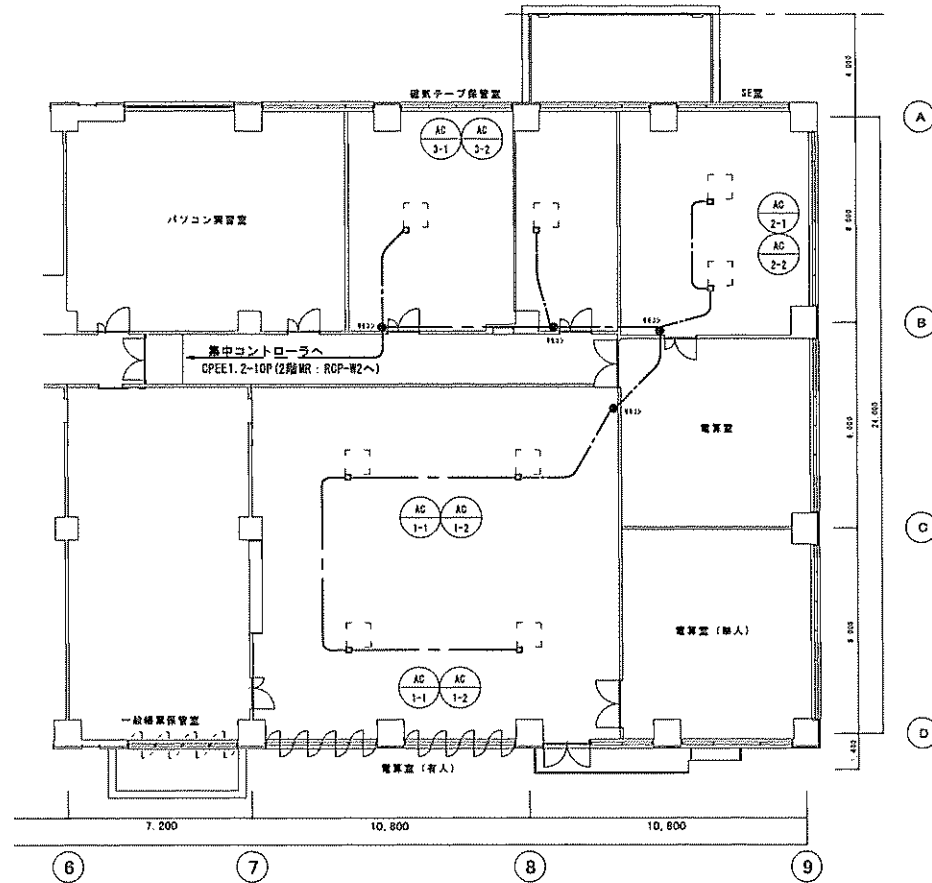
中央監視ポイント表

記号	名称	リモート盤	取合	操作			表示	
				設定	切替	発停	状態	警報
AC-1	2階 総務事務課事務室	RCP-W3-1	DDC			○	○	
AC-2	2階 SE室	RCP-W3-1	DDC			○	○	
AC-3	2階 TV会議室、201会議室	RCP-W3-1	DDC			○	○	

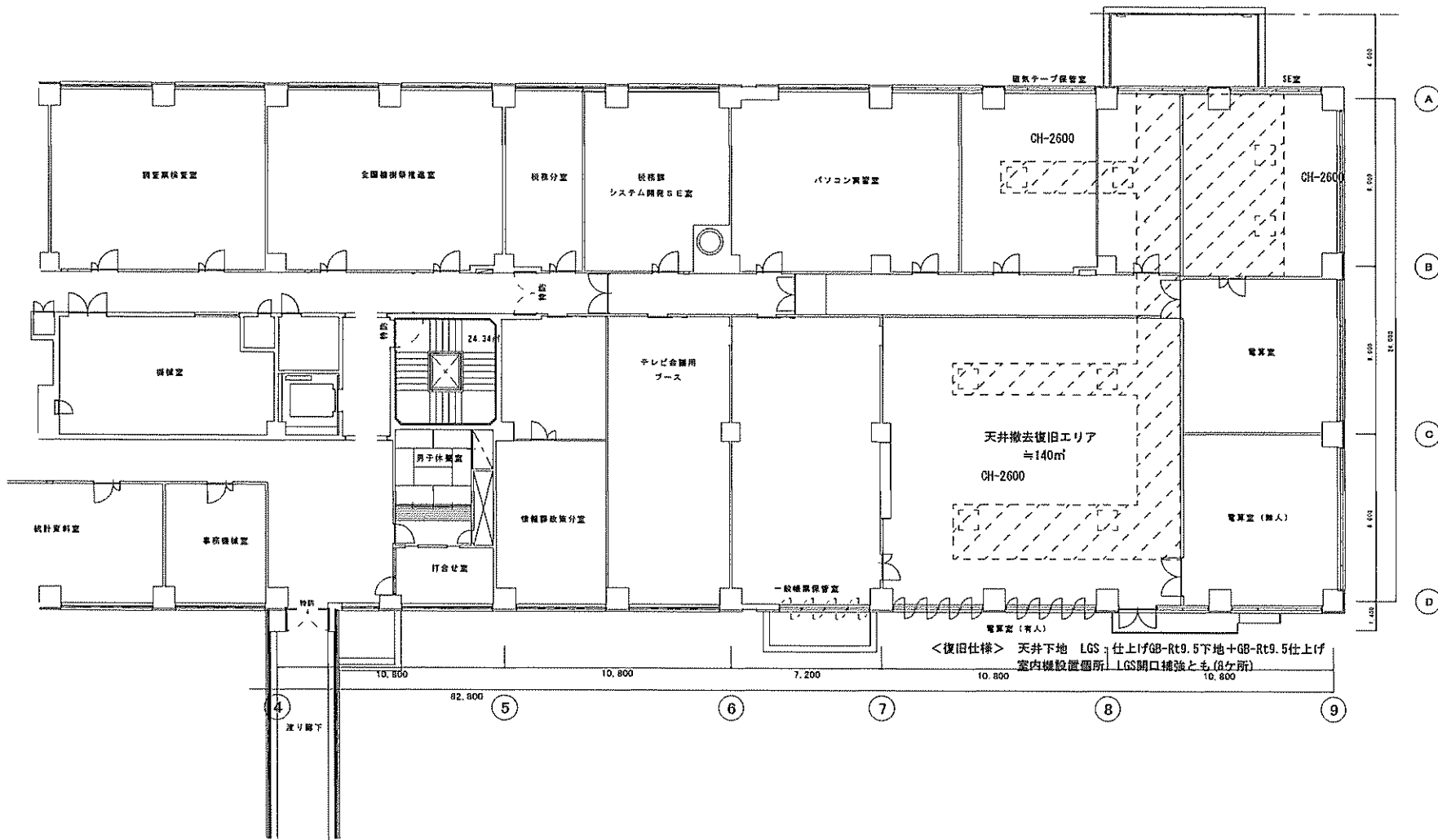
注) 記載名称は暫定 協議の上、名称決定とする。

【中央監視装置改修内容及び施工特記事項】

<改修内容>  
 ・中央管理点名称の新設変更を行なう。  
 <施工特記事項>  
 ・施工前に中央監視にて管理点ポイントの登録一次削除を行ない、施工完了後にポイントの登録復帰を行なう。  
 【対象既設DDCユニット NC-BUS No.1 コントロラ15 4インチ7CAP x3】



西庁舎 2階平面図 S=1/100



西庁舎 2階平面図 S=1/100

長野県総務部財産活用課	工事名 長野県庁 西庁舎2階空調設備改修	図面名称 建築改修図	縮尺 DAY 2020/07	作成 庁舎管理係	NO 5/5