

## 事業活動温暖化対策計画書 兼 実施状況等報告書

### 1 事業者等の概要

氏名又は名称	有限会社 越百農産					
代表者名	氏名	桃沢 孝夫	役職名	代表取締役社長		
主たる事務所の所在地	長野県上伊那郡飯島町飯島2732番地3					
主たる事業の分類	大分類	A 農業、林業				
	中分類	01 農業				
主たる事業の概要	なめこ生産					
制度に該当する要件	<input type="checkbox"/>	条例第12条第1項第1号及び条例施行規則第4条第2項第1号に該当する事業者				
	<input type="checkbox"/>	条例第12条第1項第1号及び条例施行規則第4条第2項第2号に該当する事業者				
	<input type="checkbox"/>	条例第12条第1項第2号に該当する事業者				
	<input checked="" type="checkbox"/>	上記以外（任意提出）の事業者				
		基準年度実績	最終年度の目標	第一年度報告	第二年度報告	第三年度報告
原油換算エネルギー使用量	kl	756.09	751.63	778.68		
エネルギー起源二酸化炭素排出量	t-CO <sub>2</sub>	1,547.70	1,535.73	1,599.14		
その他ガス排出量合計	t-CO <sub>2</sub>					
自動車の台数	台	13		13		
自動車からの排気ガス合計	t-CO <sub>2</sub>					

### 2 基準年度、計画期間及び報告対象年度

基準年度	2021	年度	計画期間	2022	年度～	2022	年度
報告対象年度	2022	年度					

### 3 計画書（報告書）の公表方法等

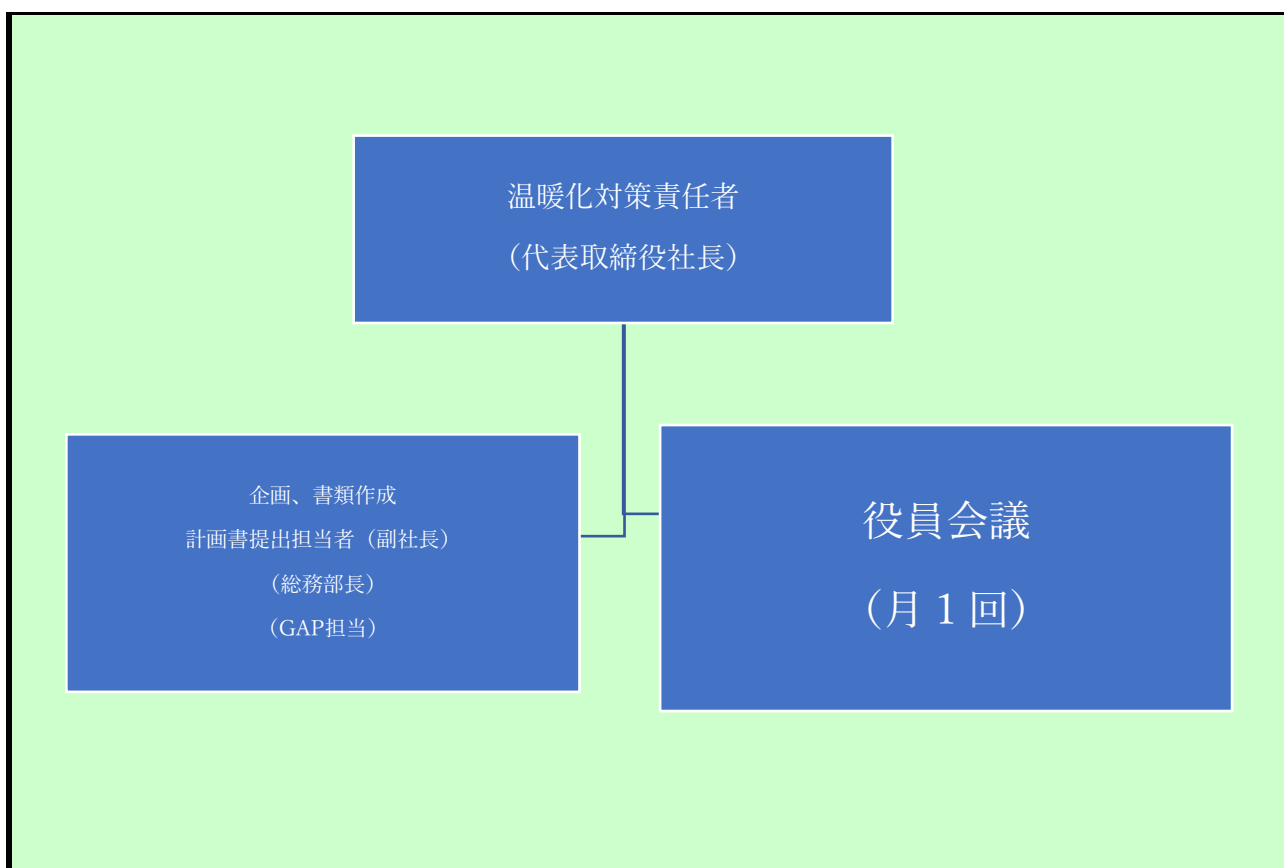
<input type="checkbox"/>	ホームページ	閲覧可能場所 有限会社越百農産本社内事務所 長野県上伊那郡飯島町飯島2732-3 閲覧可能時間 AM9:00～AM12:00 担当部署 総務部 電話0265-86-5799
<input checked="" type="checkbox"/>	印刷物の閲覧	
<input type="checkbox"/>	その他	

様式1号  
(総括票)

#### 4 温室効果ガス排出抑制のための基本方針

高性能ボイラーやLEDなどの最新省エネ技術を積極的に導入することにより、環境への負荷とコストのより少ない高効率の生産を目指す。

#### 5の1 温室効果ガス排出抑制のための組織体制



#### 5の2 温室効果ガス排出抑制のための会議体等の名称及び開催頻度

役員会議 月1回

様式1号  
(総括票)

6の1 エネルギー起源二酸化炭素の排出抑制に係る目標及び実績

基準年度	基準排出量	1,547.70	t-CO <sub>2</sub>	生産量	390.00	単位	kケース
2021年度	調整後排出量	1,547.70	t-CO <sub>2</sub>	基準原単位	3.97	t-CO <sub>2</sub> /	kケース
目標年度	目標排出量	1,535.73	t-CO <sub>2</sub>	目標原単位	3.90	t-CO <sub>2</sub> /	kケース
2022年度	目標削減率	0.77	%	目標削減率	1.65	%	
目標設定に関する説明	生産量は3500ケース程の増産予定、電気使用量は昨年並み。10月より高性能ボイラーに6台中3台更新することにより、重油の使用量が半年で4,000ℓ削減見込みで算定。						
第一年度	排出量	1,599.14	t-CO <sub>2</sub>	生産量	398.00	単位	kケース
	削減率	-3.33	%	原単位	4.02	t-CO <sub>2</sub> /	kケース
2022年度	調整後排出量	1,599.14	t-CO <sub>2</sub>	原単位削減率	-1.26	%	
	削減率	-3.33	%				
排出量等の増減理由	1、増産によりボイラーや冷房施設の負担が増えたための排出量増加。2、高性能ボイラーへの更新が支給決定通知の遅れから2月になってしまいほぼ今年度に貢献しなかった。3、6月下旬より高温となり、暑い期間が長かったため冷房のための電気使用量が前年に比べ多くなってしまった。						
第二年度	排出量		t-CO <sub>2</sub>	生産量		単位	
	削減率		%	原単位		t-CO <sub>2</sub> /	
—年度	調整後排出量		t-CO <sub>2</sub>	原単位削減率		%	
	削減率		%				
排出量等の増減理由							
第三年度	排出量		t-CO <sub>2</sub>	生産量		単位	
	削減率		t-CO <sub>2</sub>	原単位		t-CO <sub>2</sub> /	
—年度	調整後排出量		t-CO <sub>2</sub>	原単位削減率		%	
	削減率		%				
目標の達成状況及び排出量の増減理由							

様式1号  
(総括票)

6の2エネルギー起源二酸化炭素以外の温室効果ガスの排出抑制に係る目標及び実績

基準年度	基準排出量		t-CO <sub>2</sub>			単位	
2021年度	調整後排出量		t-CO <sub>2</sub>	基準原単位		t-CO <sub>2</sub> /	
目標年度	目標排出量		t-CO <sub>2</sub>	目標原単位		t-CO <sub>2</sub> /	
2022年度	目標削減率		%	目標削減率		%	
目標設定に関する説明							
第一年度	排出量		t-CO <sub>2</sub>			単位	
	削減率		%	原単位		t-CO <sub>2</sub> /	
2022年度	調整後排出量		t-CO <sub>2</sub>	原単位削減率		%	
	削減率		%				
排出量等の増減理由							
第二年度	排出量		t-CO <sub>2</sub>			単位	
	削減率		%	原単位		t-CO <sub>2</sub> /	
—年度	調整後排出量		t-CO <sub>2</sub>	原単位削減率		%	
	削減率		%				
排出量等の増減理由							
第三年度	排出量		t-CO <sub>2</sub>			単位	
	削減率		%	原単位		t-CO <sub>2</sub> /	
—年度	調整後排出量		t-CO <sub>2</sub>	原単位削減率		%	
	削減率		%				
目標の達成状況及び排出量の増減理由							

様式1号  
(総括票)

6の3 自動車の使用に伴う二酸化炭素の排出抑制に係る目標及び実績

基準年度	基準排出量		t-CO <sub>2</sub>			単位	
2021 年度				基準原単位		t-CO <sub>2</sub> /	
目標年度	目標排出量		t-CO <sub>2</sub>	目標原単位		t-CO <sub>2</sub> /	
2022 年度	目標削減率		%	目標削減率		%	
目標設定に関する説明							
第一年度	排出量		t-CO <sub>2</sub>			単位	
				原単位		t-CO <sub>2</sub> /	
2022 年度	削減率		%	原単位削減率		%	
排出量等の増減理由							
第二年度	排出量		t-CO <sub>2</sub>			単位	
				原単位		t-CO <sub>2</sub> /	
— 年度	削減率		%	原単位削減率		%	
排出量等の増減理由							
第三年度	排出量		t-CO <sub>2</sub>			単位	
				原単位		t-CO <sub>2</sub> /	
— 年度	削減率		%	原単位削減率		%	
目標の達成状況及び排出量の増減理由							

7 重点対策の実施状況

段階	番号	対策名称	基準年度	実施予定	第一年度	第二年度	第三年度	備考
I～II	I-1	燃料使用量等の定期的な把握						
	I-2	エコドライブの励行						
III	III-1	次世代自動車の導入計画						
IV	IV-1	次世代自動車の導入						

様式1号  
(総括票)

8 排出抑制目標達成のための具体的な措置

番号	区分	区分番号	対策内容	計画		状況	
				実施予定年度	削減見込量 (t-CO <sub>2</sub> )	実施年度	推計削減量 (t-CO <sub>2</sub> )
1	エネ起	329999	高性能ボイラーへ更新 3台	2022	11.97	2022	
2							
3							
4							
5							
6							
7							
8							
9							
10							

9 自然エネルギー源利用設備等の導入計画及び状況

機器の種類	単位	基準年度	導入計画	第一年度	第二年度	第三年度

様式1号  
(総括票)

10 県内の工場等におけるエネルギー起源二酸化炭素の排出実績 (所、t-CO<sub>2</sub>)

工場等の規模 (原油換算エネルギー使用量)	基準年度		第一年度		第二年度		第三年度	
	工場等数	排出量	工場等数	排出量	工場等数	排出量	工場等数	排出量
3,000k1以上								
1,500k1以上 3,000k1未満								
1,500k1未満	3	1,547.70	3	1,599.14				
合計	3	1,547.70	3	1,599.14				

11 県内の工場等におけるエネルギー起源二酸化炭素以外の温室効果ガスの排出実績 (t-CO<sub>2</sub>)

ガスの種類	基準年度	第一年度	第二年度	第三年度
非エネルギー起源 CO <sub>2</sub>				
CH <sub>4</sub>				
N <sub>2</sub> O				
HFC				
PFC				
SF <sub>6</sub>				
NF <sub>3</sub>				
合計	0	0	0	0

12 次世代車使用台数等の導入状況 (台)

自動車種別	基準年度	第一年度	第二年度	第三年度
プラグイン・ハイブリッド自動車	0			
電気自動車	0			
燃料電池自動車	0			
クリーンディーゼル自動車	0			
その他 (ハイブリッド等)	0			
合計	0	0	0	0
自動車総数	13	13		
次世代車導入割合				

様式1号  
(総括票)

1.3 交通対策状況

区分	実施内容
公共交通機関の利用促進	取組んでいません。
自転車の利用促進	電動アシスト自転車4台、自転車2台保有。通勤等で利用。
来客者の交通対策	取組んでいません。
物流の合理化	出来るだけ積載量が満杯の状態での配送を指導しています。

1.4 環境配慮活動状況

環境配慮活動	活動内容の詳細		実施年度
	実施内容		
<input type="checkbox"/> SDGs	長野県SDGs登録制度へ登録している		
<input type="checkbox"/> 環境マネジメントシステム	環境マネジメントシステムを導入している		
	名称		
<input type="checkbox"/> TCFD提言	気候関連財務情報開示タスクフォース (TCFD) 支持を表明している		
<input type="checkbox"/> グリーンボンド	グリーンボンドを発行している		
<input type="checkbox"/> ESG投資	ESG対話プラットフォームに登録している		
<input type="checkbox"/> SBT	SBT を策定済、またはコミットしている		
<input type="checkbox"/> RE100	<input type="checkbox"/>	RE100にコミットしている	
	<input type="checkbox"/>	再エネ100宣言RE Action へ参加している	
<input type="checkbox"/> その他			

1.5 自由記載欄