

## 事業活動温暖化対策計画書 兼 実施状況等報告書

### 1 事業者等の概要

氏名又は名称	有限会社 かふね					
代表者名	氏名	熊谷 仁志	役職名	代表取締役		
主たる事務所の所在地	飯田市北方2456-3					
主たる事業の分類	大分類	P 医療、福祉				
	中分類	85 社会保険・社会福祉・介護事業				
主たる事業の概要	訪問介護事業/福祉用具貸与事業/特定福祉用具販売/居宅介護支援事業/通所介護事業/住宅改修事業/障害者福祉サービス事業/介護福祉用品販売/サービス付き高齢者住宅の運営					
制度に該当する要件	<input type="checkbox"/>	条例第12条第1項第1号及び条例施行規則第4条第2項第1号に該当する事業者				
	<input type="checkbox"/>	条例第12条第1項第1号及び条例施行規則第4条第2項第2号に該当する事業者				
	<input type="checkbox"/>	条例第12条第1項第2号に該当する事業者				
	<input checked="" type="checkbox"/>	上記以外（任意提出）の事業者				
		基準年度実績	最終年度の目標	第一年度報告	第二年度報告	第三年度報告
原油換算エネルギー使用量	kl	34.20	34.19	36.17		
エネルギー起源二酸化炭素排出量	t-CO <sub>2</sub>	63.89	63.82	67.73		
その他ガス排出量合計	t-CO <sub>2</sub>					
自動車の台数	台	19		19		
自動車からの排気ガス合計	t-CO <sub>2</sub>					

### 2 基準年度、計画期間及び報告対象年度

基準年度	2021	年度	計画期間	2022	年度～	2022	年度
報告対象年度	2022	年度					

### 3 計画書（報告書）の公表方法等

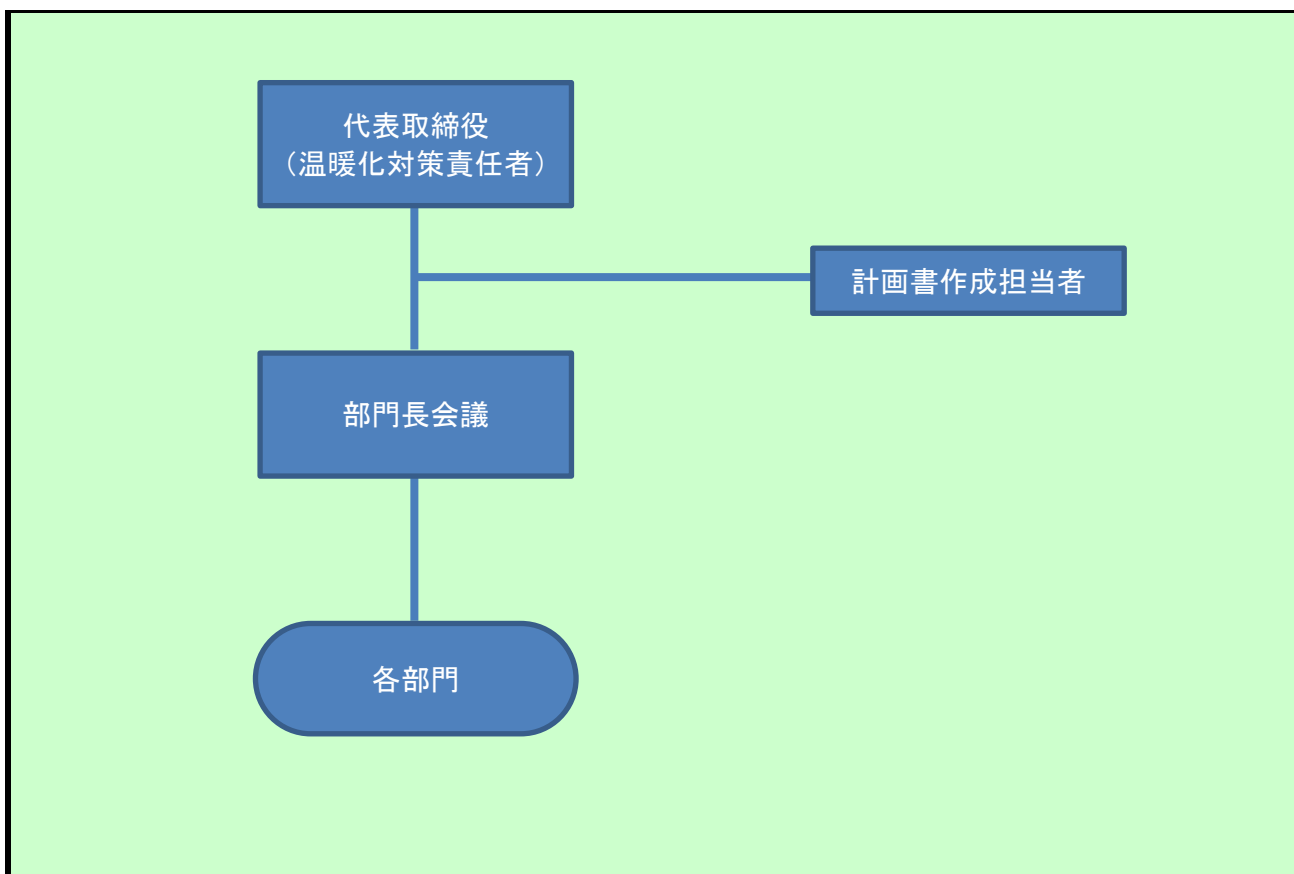
<input type="checkbox"/>	ホームページ	介護のかふね本店 相談室に掲示 8:30～17:30（月～土曜） 事務所 0265-25-7738
<input checked="" type="checkbox"/>	印刷物の閲覧	
<input type="checkbox"/>	その他	

様式1号  
(総括票)

#### 4 温室効果ガス排出抑制のための基本方針

- 1 共用部分、事務所の冷暖房機器を、省エネタイプのものに順次変更していく。
- 2 機器等を新たに購入する際は、省エネタイプのものを選定する。
- 3 職員一人一人が常に省エネの意識を持ち、こまめな消灯や冷暖房の設定温度の管理を実践するよう周知徹底していく。

#### 5の1 温室効果ガス排出抑制のための組織体制



#### 5の2 温室効果ガス排出抑制のための会議体等の名称及び開催頻度

部門長会議 (月1回) の中で実施

様式1号  
(総括票)

6の1 エネルギー起源二酸化炭素の排出抑制に係る目標及び実績

基準年度	基準排出量	63.89	t-CO <sub>2</sub>	延床面積	14.66	単位	百㎡
2021年度	調整後排出量	63.89	t-CO <sub>2</sub>	基準原単位	4.36	t-CO <sub>2</sub> /	百㎡
目標年度	目標排出量	63.82	t-CO <sub>2</sub>	目標原単位	4.36	t-CO <sub>2</sub> /	百㎡
2022年度	目標削減率	0.10	%	目標削減率	0.10	%	
目標設定に関する説明	<p>空調システムを省エネタイプへ更新・設定温度の見直しにより、削減につなげる。 職員の環境対策への意識向上による、小まめな消灯・適正温度での冷暖房の使用により削減を目指す。</p> <p>※基準年度値、原単位の指標を修正しました。</p>						
第一年度	排出量	67.73	t-CO <sub>2</sub>	延床面積	14.66	単位	百㎡
	削減率	-6.02	%	原単位	4.62	t-CO <sub>2</sub> /	百㎡
2022年度	調整後排出量	67.73	t-CO <sub>2</sub>	原単位削減率	-5.97	%	
	削減率	-6.02	%				
排出量等の増減理由	<p>設備入替が2023年6月20日に完了したため、効果が反映されにくい状況にある。 暑い日が長く続き、空調稼働日数が増加したため。 空調設備の不具合(松川店)があり、例年以上の使用量になったため。 デイサービス・ヘルパー利用者の入浴利用件数の増加に伴い、LPG使用量も増加したため。</p>						
第二年度	排出量		t-CO <sub>2</sub>	延床面積		単位	
	削減率		%	原単位		t-CO <sub>2</sub> /	
—年度	調整後排出量		t-CO <sub>2</sub>	原単位削減率		%	
	削減率		%				
排出量等の増減理由							
第三年度	排出量		t-CO <sub>2</sub>	延床面積		単位	
	削減率		t-CO <sub>2</sub>	原単位		t-CO <sub>2</sub> /	
—年度	調整後排出量		t-CO <sub>2</sub>	原単位削減率		%	
	削減率		%				
目標の達成状況及び排出量の増減理由							

様式1号  
(総括票)

6の2 エネルギー起源二酸化炭素以外の温室効果ガスの排出抑制に係る目標及び実績

基準年度	基準排出量		t-CO <sub>2</sub>			単位	
2021年度	調整後排出量		t-CO <sub>2</sub>	基準原単位		t-CO <sub>2</sub> /	
目標年度	目標排出量		t-CO <sub>2</sub>	目標原単位		t-CO <sub>2</sub> /	
2022年度	目標削減率		%	目標削減率		%	
目標設定に関する説明							
第一年度	排出量		t-CO <sub>2</sub>			単位	
	削減率		%	原単位		t-CO <sub>2</sub> /	
2022年度	調整後排出量		t-CO <sub>2</sub>	原単位削減率		%	
	削減率		%				
排出量等の増減理由							
第二年度	排出量		t-CO <sub>2</sub>			単位	
	削減率		%	原単位		t-CO <sub>2</sub> /	
—年度	調整後排出量		t-CO <sub>2</sub>	原単位削減率		%	
	削減率		%				
排出量等の増減理由							
第三年度	排出量		t-CO <sub>2</sub>			単位	
	削減率		%	原単位		t-CO <sub>2</sub> /	
—年度	調整後排出量		t-CO <sub>2</sub>	原単位削減率		%	
	削減率		%				
目標の達成状況及び排出量の増減理由							

様式1号  
(総括票)

6の3 自動車の使用に伴う二酸化炭素の排出抑制に係る目標及び実績

基準年度	基準排出量		t-CO <sub>2</sub>			単位	
2021 年度				基準原単位		t-CO <sub>2</sub> /	
目標年度	目標排出量		t-CO <sub>2</sub>	目標原単位		t-CO <sub>2</sub> /	
2022 年度	目標削減率		%	目標削減率		%	
目標設定に関する説明							
第一年度	排出量		t-CO <sub>2</sub>			単位	
				原単位		t-CO <sub>2</sub> /	
2022 年度	削減率		%	原単位削減率		%	
排出量等の増減理由							
第二年度	排出量		t-CO <sub>2</sub>			単位	
				原単位		t-CO <sub>2</sub> /	
— 年度	削減率		%	原単位削減率		%	
排出量等の増減理由							
第三年度	排出量		t-CO <sub>2</sub>			単位	
				原単位		t-CO <sub>2</sub> /	
— 年度	削減率		%	原単位削減率		%	
目標の達成状況及び排出量の増減理由							

7 重点対策の実施状況

段階	番号	対策名称	基準年度	実施予定	第一年度	第二年度	第三年度	備考
I～II	I-1	燃料使用量等の定期的な把握						
	I-2	エコドライブの励行						
III	III-1	次世代自動車の導入計画						
IV	IV-1	次世代自動車の導入						

様式1号  
(総括票)

8 排出抑制目標達成のための具体的な措置

番号	区分	区分 番号	対策内容	計画		状況	
				実施予定 年度	削減見込量 (t-CO <sub>2</sub> )	実施 年度	推計削減量 (t-CO <sub>2</sub> )
1	エネ起	110401	空調システムの改善	2022	0.02	2022	
2	エネ起	130103	各事業所の設定温度の見直し	2022	0.01	2022	0.01
3	エネ起	130102	外気導入量の制御	2022	0.005	2022	
4	エネ起	150204	適正照度の管理	2022	0.005	2022	
5							
6							
7							
8							
9							
10							

9 自然エネルギー源利用設備等の導入計画及び状況

機器の種類	単位	基準年度	導入計画	第一年度	第二年度	第三年度

様式1号  
(総括票)

10 県内の工場等におけるエネルギー起源二酸化炭素の排出実績 (所、t-CO<sub>2</sub>)

工場等の規模 (原油換算エネルギー使用量)	基準年度		第一年度		第二年度		第三年度	
	工場等数	排出量	工場等数	排出量	工場等数	排出量	工場等数	排出量
3,000k1以上								
1,500k1以上 3,000k1未満								
1,500k1未満	3	63.89	3	67.73				
合計	3	63.89	3	67.73				

11 県内の工場等におけるエネルギー起源二酸化炭素以外の温室効果ガスの排出実績 (t-CO<sub>2</sub>)

ガスの種類	基準年度	第一年度	第二年度	第三年度
非エネルギー起源 CO <sub>2</sub>				
CH <sub>4</sub>				
N <sub>2</sub> O				
HFC				
PFC				
SF <sub>6</sub>				
NF <sub>3</sub>				
合計	0	0	0	0

12 次世代車使用台数等の導入状況 (台)

自動車種別	基準年度	第一年度	第二年度	第三年度
プラグイン・ハイブリッド自動車	0			
電気自動車	0			
燃料電池自動車	0			
クリーンディーゼル自動車	0			
その他 (ハイブリッド等)	0			
合計	0	0	0	0
自動車総数	19	19		
次世代車導入割合				

様式1号  
(総括票)

1.3 交通対策状況

区分	実施内容
公共交通機関の利用促進	なし
自転車の利用促進	なし
来客者の交通対策	なし
物流の合理化	なし

1.4 環境配慮活動状況

環境配慮活動	活動内容の詳細		実施年度
	実施内容		
<input type="checkbox"/> SDGs	長野県SDGs登録制度へ登録している		
<input type="checkbox"/> 環境マネジメントシステム	環境マネジメントシステムを導入している		
	名称		
<input type="checkbox"/> TCFD提言	気候関連財務情報開示タスクフォース (TCFD) 支持を表明している		
<input type="checkbox"/> グリーンボンド	グリーンボンドを発行している		
<input type="checkbox"/> ESG投資	ESG対話プラットフォームに登録している		
<input type="checkbox"/> SBT	SBT を策定済、またはコミットしている		
<input type="checkbox"/> RE100	<input type="checkbox"/>	RE100にコミットしている	
	<input type="checkbox"/>	再エネ100宣言RE Action へ参加している	
<input type="checkbox"/> その他			

1.5 自由記載欄