

## 事業活動温暖化対策計画書 兼 実施状況等報告書

### 1 事業者等の概要

氏名又は名称	社会福祉法人くりのみ園					
代表者名	氏名	島津 隆雄	役職名	理事長		
主たる事務所の所在地	長野県上高井郡小布施町大字都住1238-2					
主たる事業の分類	大分類	P 医療、福祉				
	中分類	8 5 社会保険・社会福祉・介護事業				
主たる事業の概要	障害福祉サービスの事業の経営及び相談支援事業の経営					
制度に該当する要件	<input type="checkbox"/>	条例第12条第1項第1号及び条例施行規則第4条第2項第1号に該当する事業者				
	<input type="checkbox"/>	条例第12条第1項第1号及び条例施行規則第4条第2項第2号に該当する事業者				
	<input type="checkbox"/>	条例第12条第1項第2号に該当する事業者				
	<input checked="" type="checkbox"/>	上記以外（任意提出）の事業者				
		基準年度実績	最終年度の目標	第一年度報告	第二年度報告	第三年度報告
原油換算エネルギー使用量	kl	16.57	16.00	16.44		
エネルギー起源二酸化炭素排出量	t-CO <sub>2</sub>	32.70	32.00	32.26		
その他ガス排出量合計	t-CO <sub>2</sub>					
自動車の台数	台	9		9		
自動車からの排気ガス合計	t-CO <sub>2</sub>					

### 2 基準年度、計画期間及び報告対象年度

基準年度	2021	年度	計画期間	2022 年度～	2022 年度
報告対象年度	2022	年度			

### 3 計画書（報告書）の公表方法等

<input type="checkbox"/>	ホームページ	閲覧場所：長野県上高井郡小布施町大字都住1238-2 営業時間：8:30 ～ 17:30 担当部署：理事長 連絡先：026-247-6330
<input checked="" type="checkbox"/>	印刷物の閲覧	
<input type="checkbox"/>	その他	

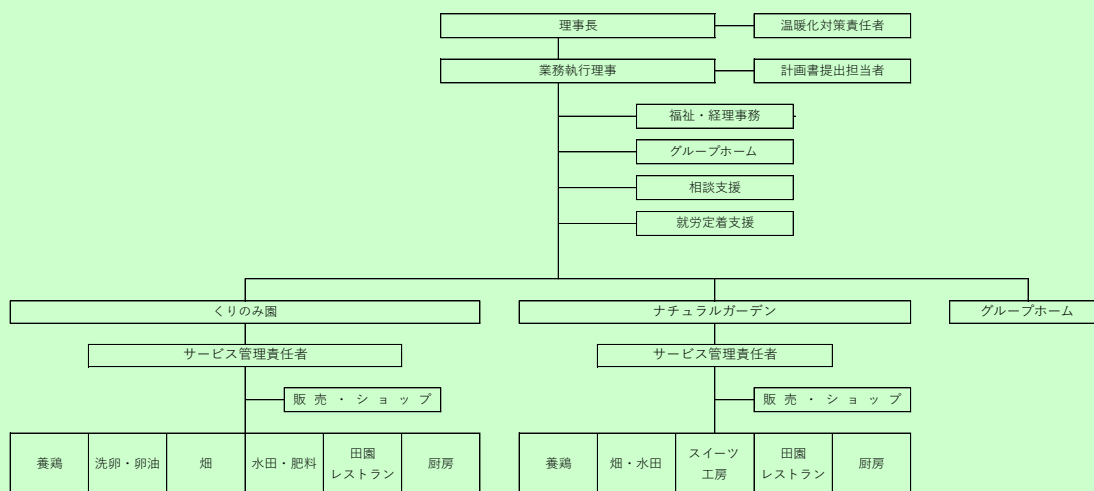
様式1号  
(総括票)

#### 4 温室効果ガス排出抑制のための基本方針

太陽光発電を利用することでガスの使用を削減する。

#### 5の1 温室効果ガス排出抑制のための組織体制

くりのみ園組織体制図



#### 5の2 温室効果ガス排出抑制のための会議体等の名称及び開催頻度

会議名称：「温室効果ガス排出抑制対策会議」  
開催頻度： 毎月1回

様式1号  
(総括票)

6の1 エネルギー起源二酸化炭素の排出抑制に係る目標及び実績

基準年度	基準排出量	32.70	t-CO <sub>2</sub>	延べ床面積	11.19	単位	百平米
2021年度	調整後排出量	32.70	t-CO <sub>2</sub>	基準原単位	2.92	t-CO <sub>2</sub> /	百平米
目標年度	目標排出量	32.00	t-CO <sub>2</sub>	目標原単位	2.86	t-CO <sub>2</sub> /	百平米
2022年度	目標削減率	2.14	%	目標削減率	2.14	%	
目標設定に関する説明	排出量と原単位をそれぞれ2.14%ずつ削減する。						
第一年度	排出量	32.26	t-CO <sub>2</sub>	延べ床面積	11.19	単位	百平米
	削減率	1.34	%	原単位	2.88	t-CO <sub>2</sub> /	百平米
2022年度	調整後排出量	32.26	t-CO <sub>2</sub>	原単位削減率	1.36	%	
	削減率	1.34	%				
排出量等の増減理由	太陽光発電システムの設置が2023年度にずれ込んでしまいましたが、灯油を使った設備を見直ししました。結果、目標数値には達成できませんでした。						
第二年度	排出量		t-CO <sub>2</sub>	延べ床面積		単位	
	削減率		%	原単位		t-CO <sub>2</sub> /	
一 年度	調整後排出量		t-CO <sub>2</sub>	原単位削減率		%	
	削減率		%				
排出量等の増減理由							
第三年度	排出量		t-CO <sub>2</sub>	延べ床面積		単位	
	削減率		t-CO <sub>2</sub>	原単位		t-CO <sub>2</sub> /	
一 年度	調整後排出量		t-CO <sub>2</sub>	原単位削減率		%	
	削減率		%				
目標の達成状況及び排出量の増減理由							

様式1号  
(総括票)

6の2 エネルギー起源二酸化炭素以外の温室効果ガスの排出抑制に係る目標及び実績

基準年度	基準排出量		t-CO <sub>2</sub>			単位	
2021 年度	調整後排出量		t-CO <sub>2</sub>	基準原単位		t-CO <sub>2</sub> /	
目標年度	目標排出量		t-CO <sub>2</sub>	目標原単位		t-CO <sub>2</sub> /	
2022 年度	目標削減率		%	目標削減率		%	
目標設定に関する説明							
第一年度	排出量		t-CO <sub>2</sub>			単位	
	削減率		%	原単位		t-CO <sub>2</sub> /	
2022 年度	調整後排出量		t-CO <sub>2</sub>	原単位削減率		%	
	削減率		%				
排出量等の増減理由							
第二年度	排出量		t-CO <sub>2</sub>			単位	
	削減率		%	原単位		t-CO <sub>2</sub> /	
一 年度	調整後排出量		t-CO <sub>2</sub>	原単位削減率		%	
	削減率		%				
排出量等の増減理由							
第三年度	排出量		t-CO <sub>2</sub>			単位	
	削減率		%	原単位		t-CO <sub>2</sub> /	
一 年度	調整後排出量		t-CO <sub>2</sub>	原単位削減率		%	
	削減率		%				
目標の達成状況及び排出量の増減理由							

様式1号  
(総括票)

6の3 自動車の使用に伴う二酸化炭素の排出抑制に係る目標及び実績

基準年度	基準排出量		t-CO <sub>2</sub>			単位	
2021年度				基準原単位		t-CO <sub>2</sub> /	
目標年度	目標排出量		t-CO <sub>2</sub>	目標原単位		t-CO <sub>2</sub> /	
2022年度	目標削減率		%	目標削減率		%	
目標設定に関する説明							
第一年度	排出量		t-CO <sub>2</sub>			単位	
				原単位		t-CO <sub>2</sub> /	
2022年度	削減率		%	原単位削減率		%	
排出量等の増減理由							
第二年度	排出量		t-CO <sub>2</sub>			単位	
				原単位		t-CO <sub>2</sub> /	
—年度	削減率		%	原単位削減率		%	
排出量等の増減理由							
第三年度	排出量		t-CO <sub>2</sub>			単位	
				原単位		t-CO <sub>2</sub> /	
—年度	削減率		%	原単位削減率		%	
目標の達成状況及び排出量の増減理由							

7 重点対策の実施状況

段階	番号	対策名称	基準年度	実施予定	第一年度	第二年度	第三年度	備考
I～II	I-1	燃料使用量等の定期的な把握						
	I-2	エコドライブの励行						
III	III-1	次世代自動車の導入計画						
IV	IV-1	次世代自動車の導入						

様式1号  
(総括票)

8 排出抑制目標達成のための具体的な措置

番号	区分	区分 番号	対策内容	計画		状況	
				実施予定 年度	削減見込量 (t-CO <sub>2</sub> )	実施 年度	推計削減量 (t-CO <sub>2</sub> )
1	エネ起	140102	給湯効率改善	2022		2022	
2							
3							
4							
5							
6							
7							
8							
9							
10							

9 自然エネルギー源利用設備等の導入計画及び状況

機器の種類	単位	基準年度	導入計画	第一年度	第二年度	第三年度
太陽光発電設備	kw	28.71	10.35	28.71		

様式1号  
(総括票)

10 県内の工場等におけるエネルギー起源二酸化炭素の排出実績 (所、t-CO<sub>2</sub>)

工場等の規模 (原油換算エネルギー使用量)	基準年度		第一年度		第二年度		第三年度	
	工場等数	排出量	工場等数	排出量	工場等数	排出量	工場等数	排出量
3,000k1以上								
1,500k1以上 3,000k1未満								
1,500k1未満	3	32.70	3	32.26				
合計	3	32.70	3	32.26				

11 県内の工場等におけるエネルギー起源二酸化炭素以外の温室効果ガスの排出実績 (t-CO<sub>2</sub>)

ガスの種類	基準年度	第一年度	第二年度	第三年度
非エネルギー起源 CO <sub>2</sub>				
CH <sub>4</sub>				
N <sub>2</sub> O				
HFC				
PFC				
SF <sub>6</sub>				
NF <sub>3</sub>				
合計	0	0	0	0

12 次世代車使用台数等の導入状況 (台)

自動車種別	基準年度	第一年度	第二年度	第三年度
プラグイン・ハイブリッド自動車	0	0		
電気自動車	0	0		
燃料電池自動車	0	0		
クリーンディーゼル自動車	0	0		
その他 (ハイブリッド等)	0	0		
合計	0	0	0	0
自動車総数	9	9		
次世代車導入割合				

様式1号  
(総括票)

1.3 交通対策状況

区分	実施内容
公共交通機関の利用促進	通勤には公共交通機関の利用を呼び掛けています
自転車の利用促進	最寄駅からの通勤には自転車の利用を呼び掛けています
来客者の交通対策	
物流の合理化	

1.4 環境配慮活動状況

環境配慮活動	活動内容の詳細		実施年度
	実施内容		
<input type="checkbox"/> SDGs	長野県SDGs登録制度へ登録している		
<input type="checkbox"/> 環境マネジメントシステム	環境マネジメントシステムを導入している		
	名称		
<input type="checkbox"/> TCFD提言	気候関連財務情報開示タスクフォース (TCFD) 支持を表明している		
<input type="checkbox"/> グリーンボンド	グリーンボンドを発行している		
<input type="checkbox"/> ESG投資	ESG対話プラットフォームに登録している		
<input type="checkbox"/> SBT	SBT を策定済、またはコミットしている		
<input type="checkbox"/> RE100	<input type="checkbox"/>	RE100にコミットしている	
	<input type="checkbox"/>	再エネ100宣言RE Action へ参加している	
<input type="checkbox"/> その他			

1.5 自由記載欄

弊社が営む3事業所の内、くりのみ園、ナチュラルガーデンくりのみでは、すでに太陽光パネルを設置しクリーンエネルギーの取り組みを実施していますが、今回はエコキュートも導入した更なる取り組みを行っていく予定です。

また、2020年より有機認証（有機JAS）を取得、環境保全型農業に参加し環境に配慮した農業に取り組んでいます。

今年度よりJA長野中央会等が進めるバイオ炭活用プロジェクトにも協賛し、園内で排出される資源を材料としたバイオ炭の生産にも取り組む予定です。生物の活性化及び環境改善に配慮した資源の有効活用とリサイクルに貢献し、環境問題へ取り組む所存です。