

## 事業活動温暖化対策計画書 兼 実施状況等報告書

### 1 事業者等の概要

氏名又は名称	株式会社 信州機械製作所					
代表者名	氏名	水内 智章	役職名	代表取締役		
主たる事務所の所在地	長野県長野市平林2-20-1					
主たる事業の分類	大分類	E 製造業				
	中分類	24 金属製品製造業				
主たる事業の概要	射出成型機構成部品の加工および組立並びにその他部品の加工					
制度に該当する要件	<input type="checkbox"/>	条例第12条第1項第1号及び条例施行規則第4条第2項第1号に該当する事業者				
	<input type="checkbox"/>	条例第12条第1項第1号及び条例施行規則第4条第2項第2号に該当する事業者				
	<input type="checkbox"/>	条例第12条第1項第2号に該当する事業者				
	<input checked="" type="checkbox"/>	上記以外（任意提出）の事業者				
		基準年度実績	最終年度の目標	第一年度報告	第二年度報告	第三年度報告
原油換算エネルギー使用量	kl	274.89	274.89			
エネルギー起源二酸化炭素排出量	t-CO <sub>2</sub>	512.26	512.26			
その他ガス排出量合計	t-CO <sub>2</sub>					
自動車の台数	台	4				
自動車からの排気ガス合計	t-CO <sub>2</sub>					

### 2 基準年度、計画期間及び報告対象年度

基準年度	2021	年度		計画期間	2022 年度～	2022 年度
報告対象年度		年度				

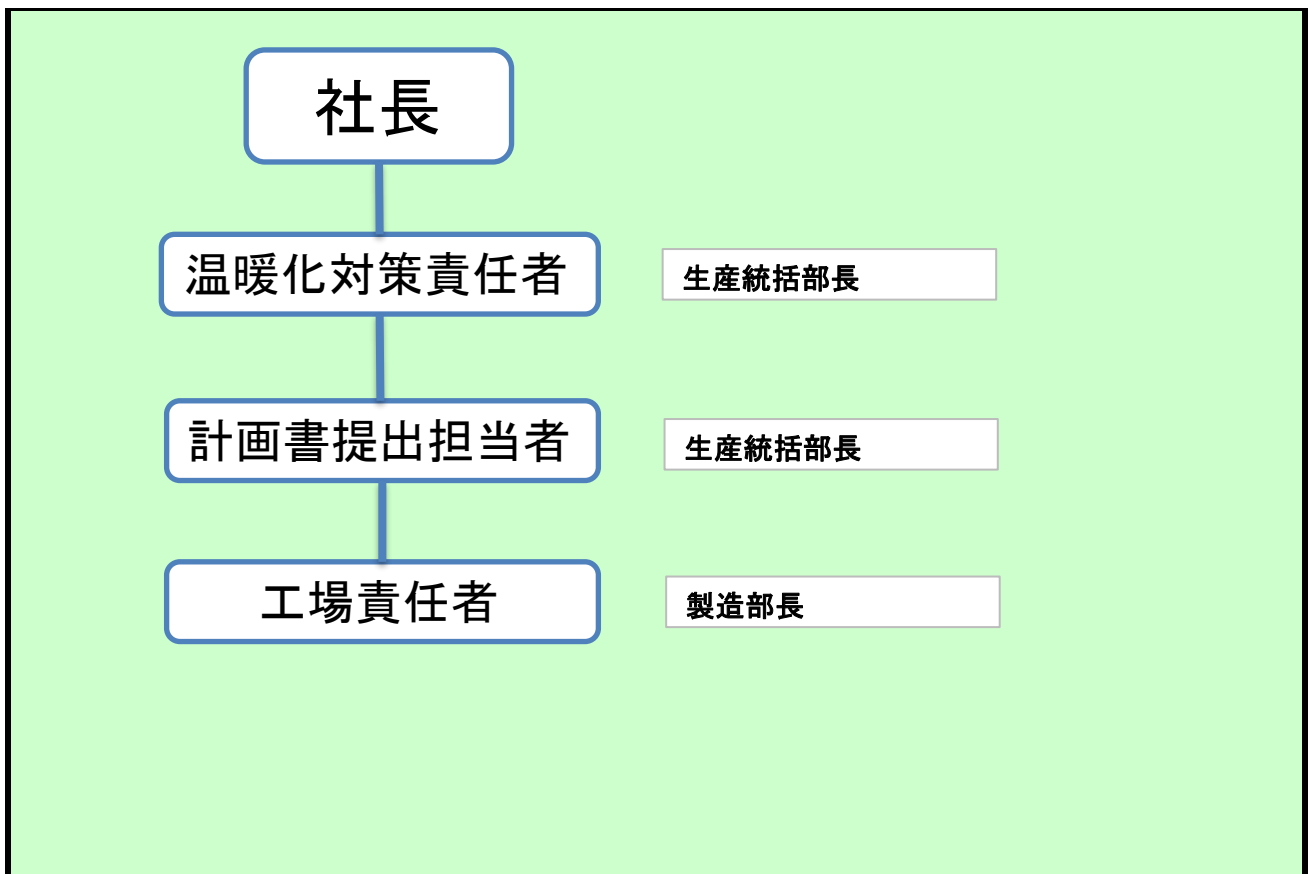
### 3 計画書（報告書）の公表方法等

<input type="checkbox"/>	ホームページ	・閲覧可能場所	長野県長野市平林2-20-1		
<input checked="" type="checkbox"/>	印刷物の閲覧	・閲覧可能時間	株式会社 信州機械製作所 2F 掲示板		
		・担当部署	9：00～16：30		
		・連絡先	生産統括部		
<input type="checkbox"/>	その他		026-243-0071		

#### 4 温室効果ガス排出抑制のための基本方針

- ・環境に関連する法律、規則、協定などを順守し、省エネルギー・省資源により自然への負荷の軽減に努める
- ・現有施設の改修等の機会を捉えた計画的・効果的な省エネルギー改修、自然エネルギーの導入を推進する。

#### 5の1 温室効果ガス排出抑制のための組織体制



#### 5の2 温室効果ガス排出抑制のための会議体等の名称及び開催頻度

- ・マネジメントレビュー：1回/年
- ・役席会：2回/月

様式1号  
(総括票)

6の1 エネルギー起源二酸化炭素の排出抑制に係る目標及び実績

基準年度	基準排出量	512.26	t-CO <sub>2</sub>	売上高	154.00	単位	千万円
2021年度	調整後排出量	512.26	t-CO <sub>2</sub>	基準原単位	3.33	t-CO <sub>2</sub> /	千万円
目標年度	目標排出量	512.26	t-CO <sub>2</sub>	目標原単位	3.33	t-CO <sub>2</sub> /	千万円
2022年度	目標削減率	0.00	%	目標削減率	0.00	%	
目標設定に関する説明	工場内照明用設備（水銀灯）のLED置換計画を策定（2023年度中に置換完了とする）						
第一年度	排出量		t-CO <sub>2</sub>	売上高		単位	
	削減率		%	原単位		t-CO <sub>2</sub> /	
2022年度	調整後排出量		t-CO <sub>2</sub>	原単位削減率		%	
	削減率		%				
排出量等の増減理由							
第二年度	排出量		t-CO <sub>2</sub>	売上高		単位	
	削減率		%	原単位		t-CO <sub>2</sub> /	
一 年度	調整後排出量		t-CO <sub>2</sub>	原単位削減率		%	
	削減率		%				
排出量等の増減理由							
第三年度	排出量		t-CO <sub>2</sub>	売上高		単位	
	削減率		t-CO <sub>2</sub>	原単位		t-CO <sub>2</sub> /	
一 年度	調整後排出量		t-CO <sub>2</sub>	原単位削減率		%	
	削減率		%				
目標の達成状況及び排出量の増減理由							

様式1号  
(総括票)

6の2 エネルギー起源二酸化炭素以外の温室効果ガスの排出抑制に係る目標及び実績

基準年度	基準排出量		t-CO <sub>2</sub>			単位	
2021 年度	調整後排出量		t-CO <sub>2</sub>	基準原単位		t-CO <sub>2</sub> /	
目標年度	目標排出量		t-CO <sub>2</sub>	目標原単位		t-CO <sub>2</sub> /	
2022 年度	目標削減率		%	目標削減率		%	
目標設定に関する説明							
第一年度	排出量		t-CO <sub>2</sub>			単位	
	削減率		%	原単位		t-CO <sub>2</sub> /	
2022 年度	調整後排出量		t-CO <sub>2</sub>	原単位削減率		%	
	削減率		%				
排出量等の増減理由							
第二年度	排出量		t-CO <sub>2</sub>			単位	
	削減率		%	原単位		t-CO <sub>2</sub> /	
一 年度	調整後排出量		t-CO <sub>2</sub>	原単位削減率		%	
	削減率		%				
排出量等の増減理由							
第三年度	排出量		t-CO <sub>2</sub>			単位	
	削減率		%	原単位		t-CO <sub>2</sub> /	
一 年度	調整後排出量		t-CO <sub>2</sub>	原単位削減率		%	
	削減率		%				
目標の達成状況及び排出量の増減理由							

様式1号  
(総括票)

6の3 自動車の使用に伴う二酸化炭素の排出抑制に係る目標及び実績

基準年度	基準排出量		t-CO <sub>2</sub>			単位	
2021年度				基準原単位		t-CO <sub>2</sub> /	
目標年度	目標排出量		t-CO <sub>2</sub>	目標原単位		t-CO <sub>2</sub> /	
2022年度	目標削減率		%	目標削減率		%	
目標設定に関する説明							
第一年度	排出量		t-CO <sub>2</sub>			単位	
				原単位		t-CO <sub>2</sub> /	
2022年度	削減率		%	原単位削減率		%	
排出量等の増減理由							
第二年度	排出量		t-CO <sub>2</sub>			単位	
				原単位		t-CO <sub>2</sub> /	
—年度	削減率		%	原単位削減率		%	
排出量等の増減理由							
第三年度	排出量		t-CO <sub>2</sub>			単位	
				原単位		t-CO <sub>2</sub> /	
—年度	削減率		%	原単位削減率		%	
目標の達成状況及び排出量の増減理由							

7 重点対策の実施状況

段階	番号	対策名称	基準年度	実施予定	第一年度	第二年度	第三年度	備考
I～II	I-1	燃料使用量等の定期的な把握						
	I-2	エコドライブの励行						
III	III-1	次世代自動車の導入計画						
IV	IV-1	次世代自動車の導入						

様式1号  
(総括票)

8 排出抑制目標達成のための具体的な措置

番号	区分	区分番号	対策内容	計画		状況	
				実施予定年度	削減見込量 (t-CO <sub>2</sub> )	実施年度	推計削減量 (t-CO <sub>2</sub> )
1	エネ起	310200	工場内照明のLED化計画の策定	2022	0		
2							
3							
4							
5							
6							
7							
8							
9							
10							

9 自然エネルギー源利用設備等の導入計画及び状況

機器の種類	単位	基準年度	導入計画	第一年度	第二年度	第三年度

様式1号  
(総括票)

10 県内の工場等におけるエネルギー起源二酸化炭素の排出実績 (所、t-CO<sub>2</sub>)

工場等の規模 (原油換算エネルギー使用量)	基準年度		第一年度		第二年度		第三年度	
	工場等数	排出量	工場等数	排出量	工場等数	排出量	工場等数	排出量
3,000k1以上	0	0						
1,500k1以上 3,000k1未満	0	0						
1,500k1未満	1	512.26						
合計	1	512.26						

11 県内の工場等におけるエネルギー起源二酸化炭素以外の温室効果ガスの排出実績 (t-CO<sub>2</sub>)

ガスの種類	基準年度	第一年度	第二年度	第三年度
非エネルギー起源 CO <sub>2</sub>				
CH <sub>4</sub>				
N <sub>2</sub> O				
HFC				
PFC				
SF <sub>6</sub>				
NF <sub>3</sub>				
合計	0	0	0	0

12 次世代車使用台数等の導入状況 (台)

自動車種別	基準年度	第一年度	第二年度	第三年度
プラグイン・ハイブリッド自動車	0			
電気自動車	0			
燃料電池自動車	0			
クリーンディーゼル自動車	0			
その他 (ハイブリッド等)	0			
合計	0	0	0	0
自動車総数	4			
次世代車導入割合				

様式1号  
(総括票)

1.3 交通対策状況

区分	実施内容
公共交通機関の利用促進	県外出張時の公共交通機関の利用
自転車利用促進	なし
来客者の交通対策	なし
物流の合理化	なし

1.4 環境配慮活動状況

環境配慮活動	活動内容の詳細		実施年度
	実施内容		
<input type="checkbox"/> SDGs	長野県SDGs登録制度へ登録している		
<input type="checkbox"/> 環境マネジメントシステム	環境マネジメントシステムを導入している		
	名称		
<input type="checkbox"/> TCFD提言	気候関連財務情報開示タスクフォース (TCFD) 支持を表明している		
<input type="checkbox"/> グリーンボンド	グリーンボンドを発行している		
<input type="checkbox"/> ESG投資	ESG対話プラットフォームに登録している		
<input type="checkbox"/> SBT	SBT を策定済、またはコミットしている		
<input type="checkbox"/> RE100	<input type="checkbox"/>	RE100にコミットしている	
	<input type="checkbox"/>	再エネ100宣言RE Action へ参加している	
<input type="checkbox"/> その他			

1.5 自由記載欄

2018年度 工場外壁の整備（工場西側ガラス窓撤去）を行い西日を遮断し、夏季における工場内エアコン（冷房）にかかる負荷を減少させた。
--